

県内市町村の定員、給与及び勤務条件の
状況について

(令和4年4月1日現在)

(グラフ・図表編)

県内市町村の職員数の状況(R4.4.1現在)

市町村名	総職員数(各年とも4月1日時点)			前年との比較		5年前との比較		類似団体超過人数(参考R3)		市町村名
	R4年	R3年	H29年	増減数	増減率(%)	増減数	増減率(%)	超過人数	超過率(%)	
奈良市	2,660	2,680	2,753	▲ 20	▲ 0.75	▲ 93	▲ 3.38	106	4.3	奈良市
大和高田市	1,149	1,140	1,041	9	0.79	108	10.37	137	23.7	大和高田市
大和郡山市	621	605	566	16	2.64	55	9.72	▲ 5	▲ 0.9	大和郡山市
天理市	550	556	577	▲ 6	▲ 1.08	▲ 27	▲ 4.68	99	20.3	天理市
橿原市	908	915	920	▲ 7	▲ 0.77	▲ 12	▲ 1.30	129	15.3	橿原市
桜井市	465	472	481	▲ 7	▲ 1.48	▲ 16	▲ 3.33	59	13.6	桜井市
五條市	371	396	403	▲ 25	▲ 6.31	▲ 32	▲ 7.94	30	8.5	五條市
御所市	328	331	318	▲ 3	▲ 0.91	10	3.14	96	32.2	御所市
生駒市	819	810	819	9	1.11	0	0.00	▲ 50	▲ 6.9	生駒市
香芝市	600	582	579	18	3.09	21	3.63	22	4.2	香芝市
葛城市	330	327	317	3	0.92	13	4.10	▲ 44	▲ 15.2	葛城市
宇陀市	608	627	622	▲ 19	▲ 3.03	▲ 14	▲ 2.25	24	6.9	宇陀市
市計	9,409	9,441	9,396	▲ 32	▲ 0.34	13	0.14	603	7.7	市計
山添村	90	92	90	▲ 2	▲ 2.17	0	0.00	5	6.3	山添村
平群町	186	184	191	2	1.09	▲ 5	▲ 2.62	▲ 7	▲ 4.1	平群町
三郷町	174	174	169	0	0.00	5	2.96	▲ 2	▲ 1.3	三郷町
斑鳩町	201	201	189	0	0.00	12	6.35	▲ 38	▲ 21.8	斑鳩町
安堵町	111	116	110	▲ 5	▲ 4.31	1	0.91	1	1.0	安堵町
川西町	100	98	102	2	2.04	▲ 2	▲ 1.96	▲ 16	▲ 19.0	川西町
三宅町	106	104	120	2	1.92	▲ 14	▲ 11.67	12	12.1	三宅町
田原本町	256	259	265	▲ 3	▲ 1.16	▲ 9	▲ 3.40	30	13.2	田原本町
曾爾村	52	51	45	1	1.96	7	15.56	14	32.6	曾爾村
御杖村	56	55	55	1	1.82	1	1.82	15	31.3	御杖村
高取町	88	89	84	▲ 1	▲ 1.12	4	4.76	▲ 3	▲ 3.8	高取町
明日香村	92	88	89	4	4.55	3	3.37	19	23.5	明日香村
上牧町	227	224	200	3	1.34	27	13.50	44	21.8	上牧町
王寺町	170	174	166	▲ 4	▲ 2.30	4	2.41	0	0.0	王寺町
広陵町	259	255	233	4	1.57	26	11.16	17	7.1	広陵町
河合町	172	170	166	2	1.18	6	3.61	▲ 20	▲ 12.7	河合町
吉野町	129	129	139	0	0.00	▲ 10	▲ 7.19	11	9.6	吉野町
大淀町	177	180	207	▲ 3	▲ 1.67	▲ 30	▲ 14.49	▲ 18	▲ 11.3	大淀町
下市町	103	103	107	0	0.00	▲ 4	▲ 3.74	2	2.6	下市町
黒滝村	43	43	40	0	0.00	3	7.50	21	56.8	黒滝村
天川村	56	61	61	▲ 5	▲ 8.20	▲ 5	▲ 8.20	16	29.1	天川村
野迫川村	34	34	36	0	0.00	▲ 2	▲ 5.56	21	80.8	野迫川村
十津川村	113	121	128	▲ 8	▲ 6.61	▲ 15	▲ 11.72	5	5.0	十津川村
下北山村	41	42	43	▲ 1	▲ 2.38	▲ 2	▲ 4.65	14	37.8	下北山村
上北山村	48	47	44	1	2.13	4	9.09	31	75.6	上北山村
川上村	60	60	57	0	0.00	3	5.26	20	39.2	川上村
東吉野村	63	65	60	▲ 2	▲ 3.08	3	5.00	24	40.0	東吉野村
町村計	3,207	3,219	3,196	▲ 12	▲ 0.37	11	0.34	218	7.6	町村計
県内市町村計	12,616	12,660	12,592	▲ 44	▲ 0.35	24	0.19	821	7.7	県内市町村計
全地方公共団体計	2,803,664	2,800,661	2,742,596	3,003	0.11	61,068	2.23			全地方公共団体計
奈良県【参考】	16,467	16,537	15,293	▲ 70	▲ 0.42	1,174	7.68			奈良県【参考】

※人口5千人未満の小規模団体については、参考値として記載しています。

奈良県内市町村の総職員数の推移(※各年の4月1日現在の人数)

年度	4年度	3年度	2年度	31年度	30年度	29年度	28年度	27年度	26年度	25年度
総職員数	12,616	12,660	12,714	12,626	12,674	12,592	12,517	12,726	12,873	13,299
対前年増減	▲ 44	▲ 54	88	▲ 48	82	75	▲ 209	▲ 147	▲ 426	▲ 99
24年度	23年度	22年度	21年度	20年度	19年度	18年度	17年度	16年度	15年度	14年度
13,398	13,477	13,748	14,148	14,567	15,004	15,320	15,753	16,145	16,511	16,768
▲ 79	▲ 271	▲ 400	▲ 419	▲ 437	▲ 316	▲ 433	▲ 392	▲ 366	▲ 257	▲ 220
13年度	12年度	11年度	10年度	9年度	8年度					
16,988	17,120	17,190	17,208	17,324	17,415					
▲ 132	▲ 70	▲ 18	▲ 116	▲ 91	87					

令和4年度 部門別職員数の状況(R4.4.1)

区分	普通会計													特別会計						合計 (A)	前年 合計 (B)	増減数 (A)-(B)
	一般行政部門										特別行政			公営企業								
	議会	総務・企画	税務	民生	衛生	労働	農水	商工	土木	小計	教育	消防	小計	病院	水道	交通	下水道	その他	小計			
奈良市	17	316	77	548	404	3	20	38	206	1,629	402	399	801	5	138	0	21	66	230	2,660	2,680	-20
大和高田市	5	110	29	179	83	1	5	6	40	458	122	0	122	504	16	0	10	39	569	1,149	1,140	9
大和郡山市	5	84	31	193	78	2	12	14	58	477	79	0	79	0	22	0	11	32	65	621	605	16
天理市	5	113	27	145	39	0	15	7	45	396	89	0	89	0	25	0	13	27	65	550	556	-6
橿原市	8	172	35	220	123	2	12	21	88	681	157	0	157	0	26	0	14	30	70	908	915	-7
桜井市	4	77	25	132	83	0	12	10	36	379	48	0	48	0	14	0	9	15	38	465	472	-7
五條市	4	83	16	47	32	0	25	6	36	249	83	0	83	0	14	0	4	21	39	371	396	-25
御所市	4	70	19	79	42	0	9	8	39	270	25	0	25	0	13	0	6	14	33	328	331	-3
生駒市	7	131	33	155	56	0	7	9	83	481	118	134	252	2	31	0	13	40	86	819	810	9
香芝市	6	92	25	189	61	1	7	5	30	416	122	0	122	0	21	0	10	31	62	600	582	18
葛城市	5	65	16	74	41	0	9	6	18	234	60	0	60	0	8	0	5	23	36	330	327	3
宇陀市	4	84	20	84	29	0	19	9	33	282	56	0	56	192	15	0	5	58	270	608	627	-19
市計	74	1,397	353	2,045	1,071	9	152	139	712	5,952	1,361	533	1,894	703	343	0	121	396	1,563	9,409	9,441	-32
山添村	1	14	7	20	10	0	6	5	3	66	12	0	12	0	0	0	0	12	12	90	92	-2
平群町	3	32	11	66	25	0	7	0	9	153	18	0	18	0	5	0	4	6	15	186	184	2
三郷町	3	37	8	39	30	0	2	3	8	130	25	0	25	0	6	0	6	7	19	174	174	0
斑鳩町	2	31	10	51	30	0	4	3	14	145	29	0	29	0	8	0	4	15	27	201	201	0
安堵町	2	23	6	43	8	0	2	2	4	90	12	0	12	0	1	0	1	7	9	111	116	-5
川西町	2	21	6	11	11	0	2	0	9	62	22	0	22	0	3	0	2	11	16	100	98	2
三宅町	1	22	7	38	11	0	3	0	11	93	7	0	7	0	3	0	1	2	6	106	104	2
田原本町	3	60	18	30	32	0	6	2	11	162	59	0	59	0	11	0	6	18	35	256	259	-3
曽爾村	1	15	4	8	3	0	3	2	5	41	5	0	5	2	1	0	0	3	6	52	51	1
御杖村	1	19	2	10	3	0	4	2	4	45	4	0	4	3	1	0	0	3	7	56	55	1
高取町	2	18	8	9	13	0	3	2	7	62	15	0	15	0	3	0	2	6	11	88	89	-1
明日香村	1	25	3	5	13	0	6	4	5	62	23	0	23	0	3	0	1	3	7	92	88	4
上牧町	3	44	13	43	35	0	2	1	12	153	51	0	51	0	9	0	2	12	23	227	224	3
王寺町	3	42	9	23	14	1	1	5	18	116	37	0	37	0	7	0	2	8	17	170	174	-4
広陵町	3	60	13	55	17	0	5	3	15	171	74	0	74	0	5	0	2	7	14	259	255	4
河合町	3	40	10	41	18	0	2	0	13	127	35	0	35	0	4	0	2	4	10	172	170	2
吉野町	2	27	4	29	21	0	7	9	4	103	12	0	12	0	4	0	1	9	14	129	129	0
大淀町	2	34	10	40	21	0	4	1	5	117	39	0	39	0	8	0	3	10	21	177	180	-3
下市町	1	23	7	8	11	0	7	3	9	69	14	0	14	0	3	0	3	14	20	103	103	0
黒滝村	1	11	3	2	4	0	1	0	3	25	11	0	11	3	1	0	1	2	7	43	43	0
天川村	1	17	2	4	6	0	4	2	3	39	11	0	11	3	0	0	1	2	6	56	61	-5
野迫川村	1	9	1	4	1	0	2	2	5	25	2	0	2	3	0	0	0	4	7	34	34	0
十津川村	2	19	3	18	12	0	9	4	13	80	14	0	14	0	3	0	0	16	19	113	121	-8
下北山村	1	9	1	11	2	0	2	4	3	33	4	0	4	3	0	0	0	1	4	41	42	-1
上北山村	1	15	1	4	2	0	3	6	3	35	5	0	5	4	1	0	0	3	8	48	47	1
川上村	1	16	2	10	3	0	3	3	4	42	9	0	9	0	0	0	0	9	9	60	60	0
東吉野村	1	23	4	6	5	0	4	2	4	49	9	0	9	0	2	0	0	3	5	63	65	-2
町村計	48	706	173	628	361	1	104	70	204	2,295	558	0	558	21	92	0	44	197	354	3,207	3,219	-12
市町村計	122	2,103	526	2,673	1,432	10	256	209	916	8,247	1,919	533	2,452	724	435	0	165	593	1,917	12,616	12,660	-44

類似団体と比較した部門別職員数の状況(R3,R2比較)

<市の部>

団体名	類似団体比較超過人数(普通会計ベースR3.4.1時点及びR2.4.1時点)																								団体名	
	(合計)			(部門別)																						
	3.4.1	2.4.1	増減	議会		総務・企画		税務		民生		衛生		労働		農林水産		商工		土木		教育		消防		
	超過人数	超過人数	3-2	R3	R2	R3	R2	R3	R2	R3	R2	R3	R2	R3	R2	R3	R2	R3	R2	R3	R2	R3	R2	R3		R2
大和高田市	137	113	24	0	0	13	-9	4	3	80	77	37	33	0	0	-4	-4	-3	-3	-1	5	11	11	0	0	大和高田市
橿原市	129	114	15	-1	-1	12	7	-8	-6	31	10	41	41	-1	1	-7	-7	8	7	8	11	46	51	0	0	橿原市
奈良市	106	201	-95	1	2	-66	-46	-43	-36	86	114	98	110	0	0	-21	-22	-1	0	-21	-14	63	84	10	9	奈良市
天理市	99	97	2	0	1	17	15	2	2	42	41	8	5	0	0	2	1	-4	-4	9	11	23	25	0	0	天理市
御所市	96	100	-4	1	3	12	17	7	5	37	39	20	22	0	0	1	1	-1	0	19	11	0	2	0	0	御所市
桜井市	59	61	-2	0	0	-6	-8	3	3	31	31	39	40	0	0	2	3	1	1	-1	2	-10	-11	0	0	桜井市
五條市	30	39	-9	0	0	1	5	-2	-2	14	15	-9	-4	0	0	11	10	-5	-4	20	20	0	-1	0	0	五條市
宇陀市	24	31	-7	0	0	7	6	4	5	14	14	-6	-4	0	0	-2	-1	-2	-3	8	8	1	6	0	0	宇陀市
香芝市	22	15	7	-1	-1	-23	-26	-7	-7	59	54	-10	-5	-1	-1	-7	-7	-7	-7	-22	-23	41	38	0	0	香芝市
大和郡山市	-5	-24	19	-2	-2	-48	-49	-5	-5	30	16	16	16	0	0	-1	-2	1	0	6	1	-2	1	0	0	大和郡山市
葛城市	-44	-18	-26	0	0	-19	-15	-3	-3	-7	-7	0	2	0	0	-6	-5	-4	-3	-8	-3	3	16	0	0	葛城市
生駒市	-50	-59	9	1	0	-24	-28	-11	-11	-26	-28	4	8	0	0	-12	-13	-8	-10	2	2	26	27	-2	-6	生駒市
県内市計	603	670	-67	-1	2	-124	-131	-59	-52	391	376	238	264	-2	0	-44	-46	-25	-26	19	31	202	249	8	3	県内市計

<町村の部>

団体名	類似団体比較超過人数(普通会計ベースR3.4.1時点及びR2.4.1時点)																								団体名	
	(合計)			(部門別)																						
	3.4.1	2.4.1	増減	議会		総務・企画		税務		民生		衛生		労働		農林水産		商工		土木		教育		消防		
	超過人数	超過人数	3-2	R3	R2	R3	R2	R3	R2	R3	R2	R3	R2	R3	R2	R3	R2	R3	R2	R3	R2	R3	R2	R3		R2
上牧町	44	40	4	1	1	8	7	3	3	3	-3	17	22	0	0	-3	-3	-1	-1	0	1	16	13	0	0	上牧町
田原本町	30	35	-5	0	0	10	12	4	4	3	2	1	2	0	0	-1	0	-1	-1	-1	2	15	14	0	0	田原本町
明日香村	19	19	0	0	0	7	5	-2	-2	-1	-2	5	5	0	0	1	4	1	2	1	1	7	6	0	0	明日香村
広陵町	17	14	3	0	0	0	-2	-4	-4	13	16	-7	-5	0	0	-3	-4	1	1	-5	-7	22	19	0	0	広陵町
三宅町	12	13	-1	-1	-1	1	3	1	1	9	9	-2	-2	0	0	-2	-2	0	0	5	6	1	-1	0	0	三宅町
吉野町	11	19	-8	0	0	5	7	-2	0	2	4	3	3	0	0	1	1	4	4	-3	-2	1	2	0	0	吉野町
安堵町	1	3	-2	0	0	-2	-2	-1	-1	14	17	-7	-8	0	0	-3	-4	-3	-1	1	1	2	1	0	0	安堵町
王寺町	0	-4	4	1	1	2	0	-1	-2	-2	-2	-6	-6	0	0	-5	-5	-1	1	5	2	7	7	0	0	王寺町
三郷町	-2	-12	10	1	1	-2	-5	-3	-3	6	3	7	7	0	0	-3	-4	1	0	-5	-5	-4	-6	0	0	三郷町
高取町	-3	-9	6	0	0	-2	-5	2	2	1	1	0	-1	0	0	-2	-3	-1	-2	2	1	-3	-2	0	0	高取町
平群町	-7	-8	1	0	0	-10	-12	-1	-3	21	22	2	2	0	0	-2	-1	0	0	-6	-5	-11	-11	0	0	平群町
川西町	-16	-17	1	0	0	-5	-5	-2	-2	1	0	-1	-1	0	0	-5	-5	0	0	-3	-1	-1	-3	0	0	川西町
大淀町	-18	-8	-10	-1	-1	-9	-4	-2	0	4	7	-2	-1	0	0	-3	-5	-2	-1	-9	-10	6	7	0	0	大淀町
河合町	-20	-15	-5	0	-1	-7	-7	0	0	-7	-1	0	1	0	0	-5	-6	0	0	-1	0	0	-1	0	0	河合町
斑鳩町	-38	-42	4	-1	-1	-16	-16	-4	-4	6	2	-1	-2	0	0	-3	-3	-3	-2	-6	-8	-10	-8	0	0	斑鳩町
上北山村	31	30	1	1	1	8	6	0	0	1	2	1	2	0	0	3	3	11	10	2	2	4	4	0	0	上北山村
東吉野村	24	22	2	0	0	12	11	3	2	-2	-2	2	2	0	0	3	3	0	0	2	3	4	3	0	0	東吉野村
黒滝村	21	19	2	1	1	6	6	2	2	1	1	2	2	0	0	0	0	0	0	2	3	7	4	0	0	黒滝村
野迫川村	21	22	-1	1	1	8	9	1	1	1	1	0	0	0	0	2	1	2	2	4	5	2	2	0	0	野迫川村
川上村	20	17	3	0	0	6	7	0	0	7	3	1	1	0	0	0	1	1	2	2	1	3	2	0	0	川上村
天川村	16	14	2	0	0	4	4	0	0	2	1	1	1	0	0	3	3	0	0	1	1	5	4	0	0	天川村
御杖村	15	12	3	0	0	8	7	0	0	4	3	1	0	0	0	-1	-1	1	1	2	2	0	0	0	0	御杖村
曾爾村	14	11	3	0	0	7	7	0	0	3	3	1	-1	0	0	-1	-1	1	1	3	3	0	-1	0	0	曾爾村
下北山村	14	13	1	0	0	2	2	0	0	4	4	1	1	0	0	0	0	3	3	2	1	2	2	0	0	下北山村
山添村	5	0	5	-1	-1	-8	-11	3	3	8	8	4	3	0	0	-2	-3	3	3	-2	-2	0	0	0	0	山添村
十津川村	5	13	-8	0	0	-4	1	-1	-1	1	4	-1	-1	0	0	6	5	-2	-2	3	2	3	5	0	0	十津川村
下市町	2	0	2	0	0	6	7	3	3	-12	-12	2	-1	0	0	2	2	-1	-1	2	1	0	1	0	0	下市町
県内町村計	218	201	17	2	1	35	32	-1	-1	91	91	24	25	0	0	-23	-27	14	19	-2	-2	78	63	0	0	県内町村計
県計	821	871	-50	1	3	-89	-99	-60	-53	482	467	262	289	-2	0	-67	-73	-11	-7	17	29	280	312	8	3	県計

(参考値)
人口5千人未満の団体

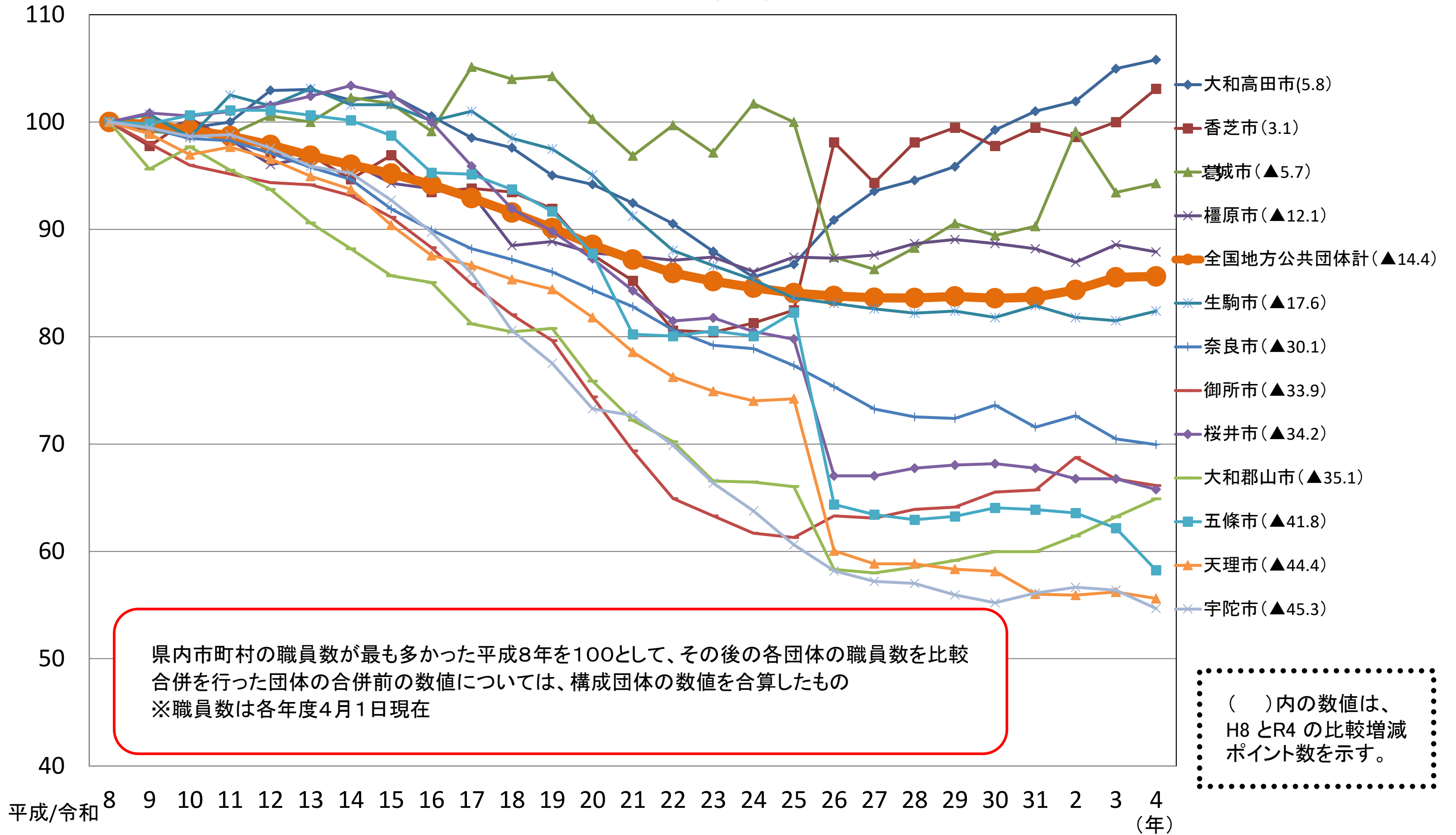
参考:類似団体と比較した超過人数とは

全国の市町村を人口規模と産業構造により類似団体としてグループ分けをし、同じ類似団体の中で各部門ごとの配置職員数の平均値を算出したものをベースにして、比較しようとする団体の人口に応じた配置職員数を計算し、実際の職員数との比較をしたもの。

※人口5千人未満の小規模な団体の取扱い

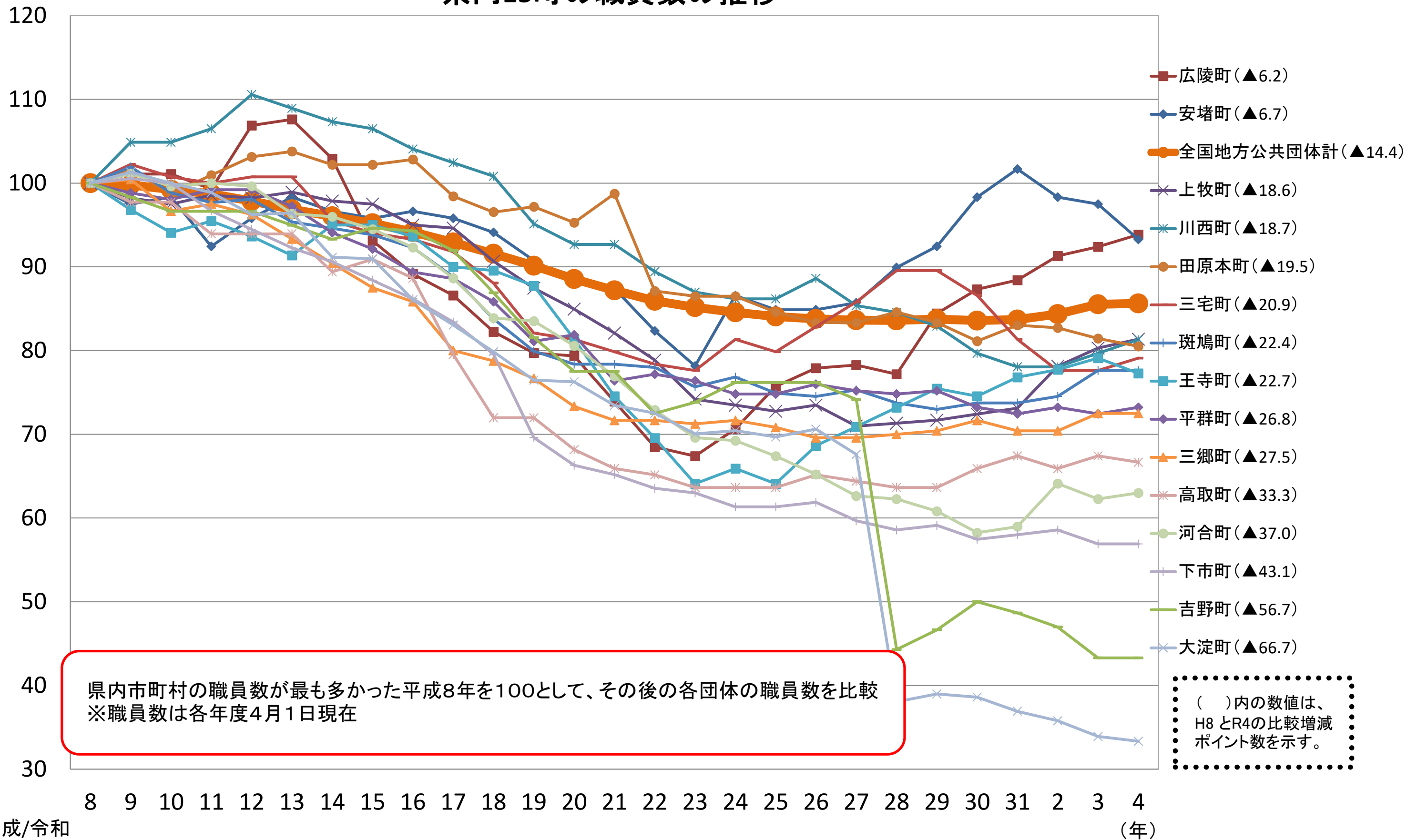
人口5千人未満の小規模な団体については、類似団体の計算上、超過人数・超過率が過大に示されるため、参考値として記載しています。

県内12市の職員数の推移



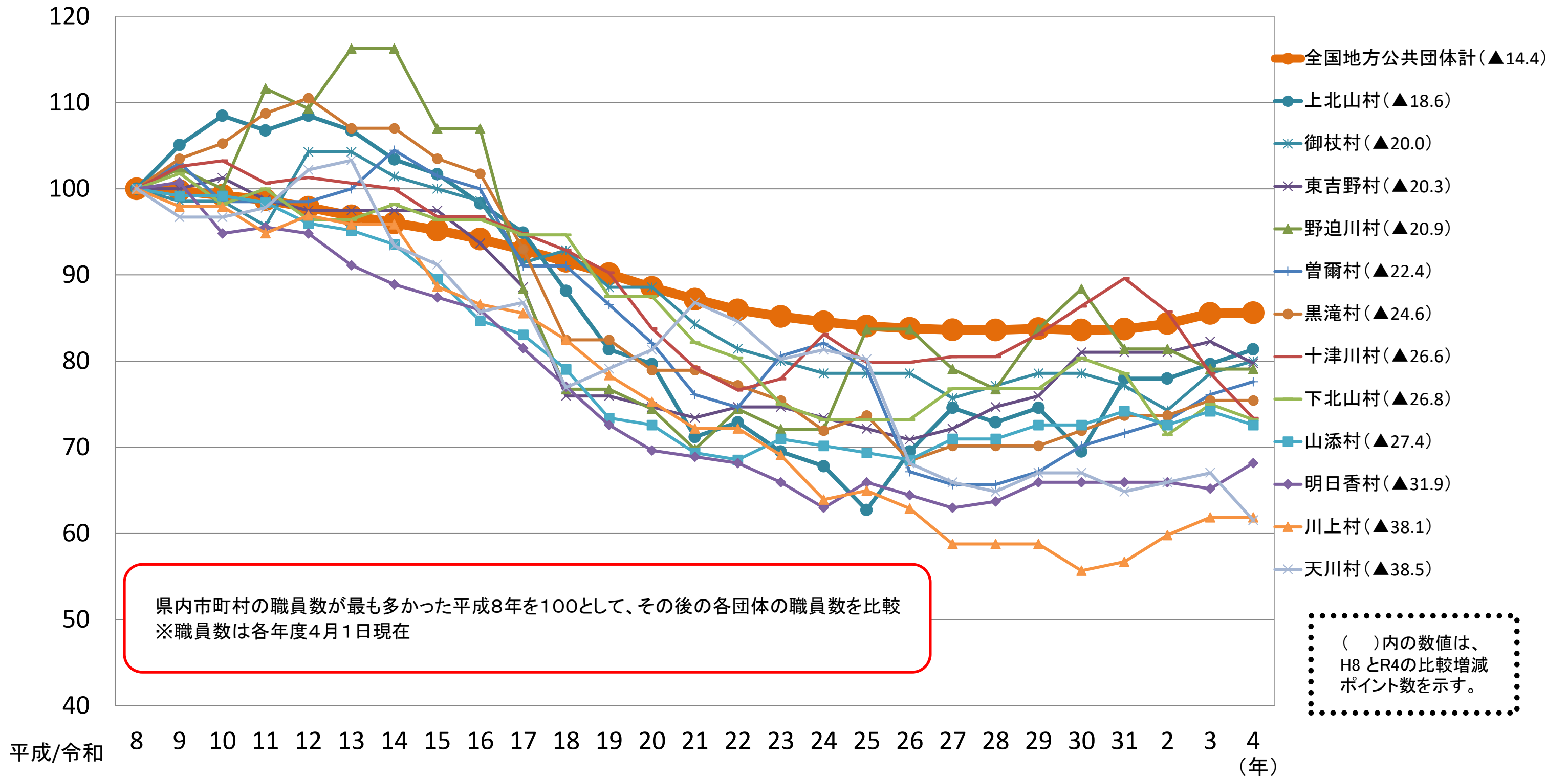
※ 平成16年から17年にかけての葛城市の職員数の増は、市町村合併時に消防組合を吸収したことによるもの。
 ※ 平成25年から26年にかけての大きな減は、単独で消防救急事務を実施していた市が奈良県広域消防組合へ職員を移管したことによる影響を含む。(大和郡山市、桜井市、五條市、葛城市)

県内15町の職員数の推移



※ 平成27年から28年にかけての吉野町及び大淀町の職員の減は、町立病院を南和広域医療企業団に移管したことによるもの。

県内12村の職員数の推移



R4.4.1現在 県内市町村のラスパイレ指数及び関連支給状況一覧

団体名	R4.4時点 ラスパイレ 指数	左の前年比 (R4-R3)	地域手当の支給状況			地域手当 補正後 ラスパイレ 指数	ラスパイレ 指数に指定職 を含めた場合 の試算値	平均年齢および平均給与月額					《参考》 初任給基準 (×:国より 高)	《参考》 技能労務職 給料表 (×:行政 職給料表と 未分離)	《参考》 高齢層職員 の昇給抑制 (×:標準 の勤務成績 で昇給)	団体名
			地域手当の 国基準との差	当該団体の 地域手当 支給率	国の指定 基準に基づく 地域手当 支給率			平均年齢	平均給料 月額 A	諸手当 月額 B	平均給与 月額 A+B	平均給与 月額 (国ベース)				
奈良県	99.2	△0.2	-1.68%	6.70%	8.38%	97.7	98.6	42.3	313,000	95,135	408,135	359,770	×			奈良県
奈良市	98.8	△1.0	0.0%	10.0%	10.0%	98.8	98.2	40.9	312,900	112,789	425,689	377,989	×	×		奈良市
大和高田市	97.3	+0.3	-2.0%	4.0%	6.0%	95.5	96.7	40.8	294,200	73,335	367,535	335,212		×	×	大和高田市
大和郡山市	98.3	+1.1	-2.5%	7.5%	10.0%	96.1	97.6	43.3	315,400	88,206	403,606	369,011		×		大和郡山市
天理市	101.1	+1.1	-6.0%	6.0%	12.0%	95.7	100.4	41.9	312,400	76,791	389,191	362,040		×		天理市
橿原市	98.3	+0.2	0.0%	6.0%	6.0%	98.3	97.7	43.7	318,000	90,394	408,394	376,157		×		橿原市
桜井市	99.9	△0.2	0.0%	3.0%	3.0%	99.9	99.2	40.5	311,100	73,976	385,076	352,958		×		桜井市
五條市	96.1	△0.7	0.0%	0.0%	0.0%	96.1	95.5	42.1	308,800	64,785	373,585	336,512		×		五條市
御所市	99.2	+0.8	0.0%	3.0%	3.0%	99.2	98.6	41.3	309,800	84,369	394,169	347,494	×	×	×	御所市
生駒市	100.6	+0.5	0.0%	6.0%	6.0%	100.6	99.9	42.6	327,100	96,099	423,199	379,602				生駒市
香芝市	100.1	+0.2	0.0%	6.0%	6.0%	100.1	99.4	40.1	290,600	79,149	369,749	333,432		×		香芝市
葛城市	95.3	△0.8	0.0%	6.0%	6.0%	95.3	94.7	42.1	300,300	87,964	388,264	358,165		×		葛城市
宇陀市	98.7	△0.2	0.0%	3.0%	3.0%	98.7	98.0	47.4	333,700	77,066	410,766	375,074	×	×		宇陀市
県内市平均	98.6	+0.1														
全国市平均	98.7	△0.1				98.7	98.1									
山添村	96.7	△0.2	0.0%	0.0%	0.0%	96.7	95.9	36.6	272,700	53,089	325,789	294,887			×	山添村
平群町	93.4	△0.7	0.0%	6.0%	6.0%	93.4	92.7	45.3	311,600	68,910	380,510	357,046	×	×	×	平群町
三郷町	96.8	+0.3	0.0%	6.0%	6.0%	96.8	96.2	42.3	311,400	69,365	380,765	363,016		×	×	三郷町
斑鳩町	98.7	△0.5	0.0%	6.0%	6.0%	98.7	98.2	41.2	301,000	87,000	388,000	346,741		×	×	斑鳩町
安堵町	95.3	+0.7	0.0%	6.0%	6.0%	95.3	94.9	43.3	306,700	54,948	361,648	350,769		×		安堵町
川西町	93.9	+0.9	0.0%	3.0%	3.0%	93.9	93.4	44.1	307,600	74,931	382,531	348,151			×	川西町
三宅町	91.4	△1.5	0.0%	3.0%	3.0%	91.4	90.8	43.8	291,600	59,017	350,617	324,546	×		×	三宅町
田原本町	96.9	△0.7	0.0%	3.0%	3.0%	96.9	96.2	40.2	288,400	61,024	349,424	323,720				田原本町
曾爾村	95.1	+0.1	0.0%	0.0%	0.0%	95.1	95.0	39.0	284,400	50,573	334,973	312,495		×	×	曾爾村
御杖村	95.1	+1.0	0.0%	0.0%	0.0%	95.1	95.0	40.5	278,100	49,215	327,315	300,731			×	御杖村
高取町	97.7	+0.8	0.0%	0.0%	0.0%	97.7	97.1	42.5	318,200	55,380	373,580	349,122		×	×	高取町
明日香村	96.4	△0.8	0.0%	0.0%	0.0%	96.4	95.7	42.2	314,100	50,415	364,515	347,268			×	明日香村
上牧町	93.7	+0.7	0.0%	6.0%	6.0%	93.7	93.2	43.9	280,300	58,214	338,514	319,776		×	×	上牧町
王寺町	92.7	△2.7	0.0%	6.0%	6.0%	92.7	92.1	42.9	301,700	79,299	380,999	355,428				王寺町
広陵町	97.9	+0.3	0.0%	6.0%	6.0%	97.9	97.2	42.4	297,800	61,595	359,395	342,122			×	広陵町
河合町	92.5	+3.1	0.0%	6.0%	6.0%	92.5	91.9	44.2	288,200	65,528	353,728	331,010			×	河合町
吉野町	92.1	+0.4	0.0%	0.0%	0.0%	92.1	91.5	46.3	308,400	61,875	370,275	339,102			×	吉野町
大淀町	96.1	+0.1	0.0%	0.0%	0.0%	96.1	95.4	46.3	327,300	56,666	383,966	356,265				大淀町
下市町	95.4	+0.8	0.0%	0.0%	0.0%	95.4	94.8	40.8	291,700	53,387	345,087	326,193			×	下市町
黒滝村	95.9	△0.4	0.0%	0.0%	0.0%	95.9	95.3	43.7	306,500	46,577	353,077	331,162				黒滝村
天川村	92.0	+1.7	0.0%	0.0%	0.0%	92.0	91.9	38.6	269,700	53,375	323,075	291,798		×	×	天川村
野迫川村	93.4	+1.4	0.0%	0.0%	0.0%	93.4	93.1	37.5	268,400	46,438	314,838	296,756			×	野迫川村
十津川村	91.4	+0.2	0.0%	0.0%	0.0%	91.4	90.9	38.8	279,100	65,028	344,128	308,851			×	十津川村
下北山村	91.0	△0.9	0.0%	0.0%	0.0%	91.0	90.4	38.1	265,800	36,323	302,123	287,882				下北山村
上北山村	92.5	0.0	0.0%	0.0%	0.0%	92.5	91.9	38.3	268,400	49,159	317,559	293,292				上北山村
川上村	94.5	△2.8	0.0%	0.0%	0.0%	94.5	94.2	43.8	310,100	52,130	362,230	339,253				川上村
東吉野村	92.9	0.0	0.0%	0.0%	0.0%	92.9	92.8	39.9	280,300	71,229	351,529	295,957			×	東吉野村
県内町村平均	94.5	0.0														
全国町村平均	96.3	0.0				96.5	95.7									
計 3団体													計 3団体	計 11団体	計 2団体	県内市平均
計 5団体													計 5団体	計 19団体	計 21団体	県内市町村平均
計 2団体													計 2団体	計 8団体	計 19団体	県内町村平均
計 3団体													計 3団体	計 11団体	計 2団体	全国市平均
計 5団体													計 5団体	計 19団体	計 21団体	全国市町村平均
計 2団体													計 2団体	計 8団体	計 19団体	全国町村平均
計 5団体													計 5団体	計 19団体	計 21団体	全地方公共団体平均
計 2団体													計 2団体	計 8団体	計 19団体	全地方公共団体平均

R4. 4. 1現在 県内市町村別 技能労務職の職員数及び給与の状況

団体名	全職種						うち清掃職員			うち学校給食員			うち用務員			《再掲》 技能労務職給料 表（×：行政職 給料表と未分離）
	R4			R3			平均給与 月額(円)	類似民間 データ比	平均年齢 (歳)	平均給与 月額(円)	類似民間 データ比	平均年齢 (歳)	平均給与 月額(円)	類似民間 データ比	平均年齢 (歳)	
国	技能労務 職員数	平均給与 月額(円)	平均年齢 (歳)	技能労務 職員数	平均給与 月額(円)	平均年齢 (歳)										-

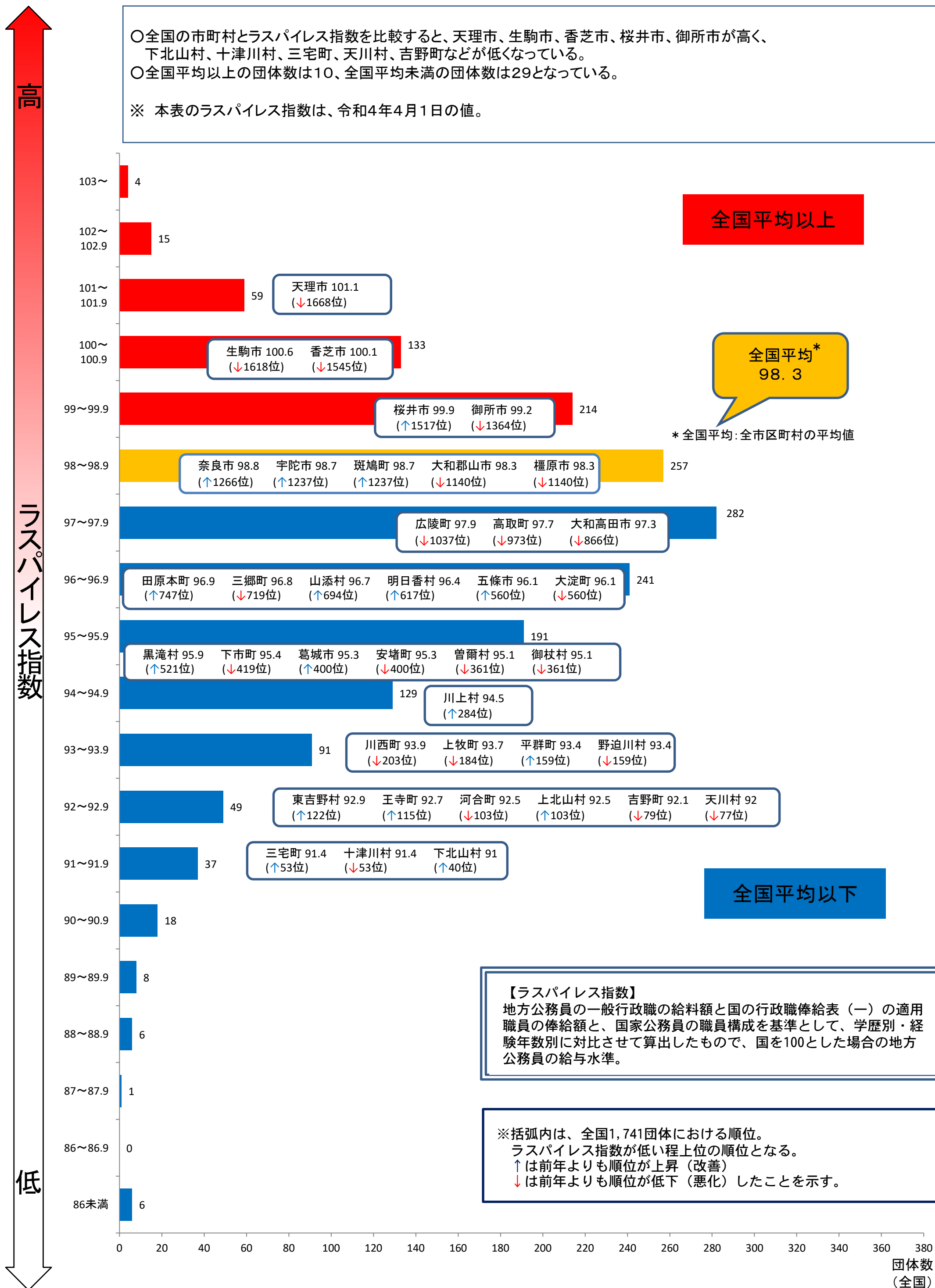
※国の平均給与月額には、時間外勤務手当や特殊勤務手当が含まれていない。

奈良県	51	352,955	54.8	55	365,542	54.2	-	-	-	-	-	-	336,960	1.42	57.3	
奈良市	308	421,510	52.4	322	428,423	51.8	442,022	1.44	51.7	376,344	1.39	56.3	444,981	1.88	55.4	×
大和高田市	67	421,523	49.2	64	427,488	49.1	464,036	1.52	48.6	356,525	1.31	48.8	389,500	1.65	53.2	×
大和郡山市	67	414,745	53.1	68	418,492	52.7	426,260	1.39	52.9	404,050	1.49	51.6	-	-	-	×
天理市	26	414,468	52.7	30	412,796	52.9	447,700	1.46	51.8	387,000	1.43	58.3	395,217	1.67	55.8	×
橿原市	96	440,199	50.6	93	419,263	49.6	451,156	1.47	51.1	403,178	1.49	46.9	*	-	*	×
桜井市	68	405,362	47.3	71	402,244	46.6	418,944	1.37	45.4	-	-	-	378,175	1.60	47.8	×
五條市	18	367,995	55.4	19	362,879	54.8	385,600	1.26	54.0	-	-	-	361,186	1.53	56.4	×
御所市	35	408,557	50.5	38	400,958	50.2	418,075	1.37	50.1	-	-	-	-	-	-	×
生駒市	24	360,847	50.0	25	358,792	49.4	359,517	1.17	52.6	366,709	1.35	50.4	-	-	-	
香芝市	47	351,404	51.8	40	371,611	53.3	364,129	1.19	49.1	-	-	-	315,776	1.33	56.6	×
葛城市	16	405,783	44.8	17	401,035	45.1	418,050	1.37	43.6	-	-	-	-	-	-	×
宇陀市	54	325,456	53.3	34	321,880	53.7	*	-	*	311,213	1.15	54.2	319,800	1.35	56.8	×
県内市平均	69	394,821	50.9	68	393,822	50.8	417,772	1.36	50.1	372,146	1.37	52.4	372,091	1.57	54.6	計 11団体
山添村	4	278,025	48.9	5	294,340	50.8	-	-	-	278,025	1.02	48.9	-	-	-	
平群町	15	381,387	54.1	15	395,780	53.1	382,178	1.25	53.4	*	-	*	-	-	-	×
三郷町	12	370,275	49.5	12	370,150	48.5	370,275	1.21	49.5	-	-	-	-	-	-	×
斑鳩町	12	392,484	58.0	13	376,646	57.6	414,988	1.36	57.8	-	-	-	-	-	-	×
安堵町	5	312,620	57.7	7	316,486	55.6	388,433	1.27	53.2	-	-	-	-	-	-	×
川西町	8	319,838	53.8	8	320,626	52.8	341,120	1.11	51.6	*	-	*	-	-	-	
三宅町	3	335,967	46.8	3	337,567	45.8	335,967	1.10	46.8	-	-	-	-	-	-	
田原本町	16	343,356	48.9	18	315,994	48.7	370,675	1.21	48.9	-	-	-	*	-	*	
曾爾村	1	*	*	1	*	*	-	-	-	-	-	-	-	-	-	×
御杖村	0	-	-	0	-	-	-	-	-	-	-	-	-	-	-	
高取町	7	359,928	45.4	7	355,442	44.4	359,928	1.18	45.4	-	-	-	-	-	-	×
明日香村	7	301,385	49.8	7	293,543	48.8	319,275	1.04	49.7	-	-	-	-	-	-	
上牧町	30	347,173	52.3	31	348,887	51.6	376,783	1.23	48.9	242,700	0.89	60.6	331,767	1.40	56.8	×
王寺町	3	320,700	52.8	5	302,400	54.8	-	-	-	-	-	-	-	-	-	
広陵町	2	*	*	2	*	*	-	-	-	-	-	-	*	-	*	
河合町	6	350,451	55.5	6	346,550	54.5	358,380	1.17	54.7	-	-	-	*	-	*	
吉野町	12	296,850	38.1	12	291,367	37.1	296,850	0.97	38.1	-	-	-	-	-	-	
大淀町	17	256,183	51.8	18	258,017	50.3	*	-	*	247,457	0.91	51.0	-	-	-	
下市町	5	228,180	47.6	4	231,175	48.8	*	-	*	*	-	*	*	-	*	
黒滝村	3	299,167	52.6	3	308,367	51.6	*	-	*	-	-	-	*	-	*	
天川村	7	220,614	43.2	7	211,428	42.2	278,600	0.91	43.4	154,267	0.57	45.7	*	-	*	×
野迫川村	0	-	-	0	-	-	-	-	-	-	-	-	-	-	-	
十津川村	10	274,711	44.3	11	288,591	45.1	*	-	*	274,072	1.01	45.9	-	-	-	
下北山村	1	*	*	2	*	*	-	-	-	*	-	*	-	-	-	
上北山村	2	*	*	1	*	*	-	-	-	*	-	*	-	-	-	
川上村	3	287,367	59.8	3	285,267	58.8	-	-	-	*	-	*	*	-	*	
東吉野村	1	*	*	2	*	*	-	-	-	-	-	-	*	-	*	
県内町村平均	7	313,833	50.5	8	312,431	50.0	353,342	1.15	49.3	239,304	0.88	50.4	331,767	1.40	56.8	計 8団体
類似民間データ	-	-	-	-	-	-	306,000	-	47.0	271,500	-	45.8	236,600	-	49.1	計 19団体

・類似民間データは非常勤職員のデータを含んだ賃金構造基本統計調査の直近3カ年（平成31年～令和3年）の平均数値であり、年齢、業務内容、雇用形態等の点において技能労務職員データと完全に一致しているものではなく、あくまでも一つの参考として利用しているものである。
 ・上記の平均年齢及び平均給与月額については総務省の公表数値に基づくものであるため、各団体が公表している数値と異なる場合がある。
 ・県及び市町村の平均給与月額は、平均給料月額と月ごとに支払われることとされている全手当の額を合計したものの。なお、公表されている国の平均給与月額には、時間外勤務手当や特殊勤務手当が含まれていない。
 ・個人情報保護の観点から、対象となる職員数が1～2人の場合は、当該団体の欄はアスタリスク(*)とし、その他数値のない欄についてはハイフン(-)としている。

令和4年全国市区町村における奈良県内市町村のラスパイレス指数の状況

○全国の市町村とラスパイレス指数を比較すると、天理市、生駒市、香芝市、桜井市、御所市が高く、下北山村、十津川村、三宅町、天川村、吉野町などが低くなっている。
 ○全国平均以上の団体数は10、全国平均未満の団体数は29となっている。
 ※ 本表のラスパイレス指数は、令和4年4月1日の値。



令和 3 年度県内市町村の勤務条件の状況

	年次有給休暇の取得状況※1※2		時間外勤務の状況※4			男性職員の 育児休業取得率 (%)※8
	平均取得日数 (日)	取得日数が年5日に 満たない職員の割合 (%)※3	時間/年 ※5	時間/月 ※6	月45時間を 超える 職員の割合 (%)※7	
全国平均(市区町村)	11.5	15.8	135.4	11.3	4.8	24.2
県内平均(市町村)	10.0	23.1	123.1	10.3	4.3	33.1
1 奈良市	9.8	29.3	133.9	11.2	5.5	47.1
2 大和高田市	9.6	25.5	119.2	9.9	3.8	12.5
3 大和郡山市	10.4	13.8	96.1	8.0	3.3	20.0
4 天理市	10.0	21.3	81.3	6.8	2.3	16.7
5 橿原市	12.4	3.5	106.0	8.8	2.3	53.8
6 桜井市	9.3	23.0	118.0	9.8	4.2	46.2
7 五條市	8.0	40.3	191.5	16.0	8.0	50.0
8 御所市	9.9	42.7	134.0	11.2	5.9	16.7
9 生駒市	11.4	15.6	168.7	14.1	6.5	6.7
10 香芝市	10.7	18.1	110.8	9.2	2.7	46.7
11 葛城市	9.0	21.5	230.6	19.2	8.9	28.6
12 宇陀市	9.6	21.1	97.2	8.1	3.9	0.0
13 山添村	8.7	22.7	220.0	18.3	12.4	—
14 平群町	10.5	20.8	60.9	5.1	0.4	0.0
15 三郷町	10.5	3.9	150.7	12.6	4.6	33.3
16 斑鳩町	7.7	34.8	214.6	17.9	8.9	0.0
17 安堵町	9.4	20.4	58.7	4.9	0.1	100.0
18 川西町	7.8	31.0	180.1	15.0	6.3	0.0
19 三宅町	9.5	23.5	110.1	9.2	2.2	66.7
20 田原本町	12.9	13.7	108.7	9.1	3.6	36.4
21 曽爾村	12.2	5.3	98.8	8.2	2.6	0.0
22 御杖村	8.6	32.7	74.3	6.2	2.8	—
23 高取町	11.7	19.0	83.3	6.9	3.6	0.0
24 明日香村	8.8	23.0	140.8	11.7	2.8	0.0
25 上牧町	11.5	10.2	85.0	7.1	3.2	40.0
26 王寺町	9.9	37.8	253.6	21.1	14.4	100.0
27 広陵町	8.4	33.8	78.3	6.5	1.1	20.0
28 河合町	12.0	14.2	114.2	9.5	2.9	33.3
29 吉野町	7.2	41.9	146.9	12.2	6.1	50.0
30 大淀町	9.0	23.2	129.3	10.8	4.2	100.0
31 下市町	5.4	52.4	64.3	5.4	0.6	50.0
32 黒滝村	10.3	9.5	89.7	7.5	0.0	—
33 天川村	5.9	45.5	59.9	5.0	1.5	—
34 野迫川村	11.9	11.5	19.2	1.6	0.0	0.0
35 十津川村	10.8	34.2	115.9	9.7	4.6	0.0
36 下北山村	10.3	28.1	45.6	3.8	0.0	33.3
37 上北山村	9.6	38.2	82.5	6.9	0.0	—
38 川上村	5.8	31.7	63.8	5.3	0.0	100.0
39 東吉野村	9.4	28.6	115.7	9.6	4.4	—

※1 令和3年1月1日～令和3年12月31日(年度単位で年次有給休暇を付与している団体については、令和3年4月1日～令和4年3月31日)。

※2 調査対象は、首長部局に勤務する非現業の一般職に属する職員のうち、調査対象の全期間に在職した者。

※3 対象期間において使用した年次有給休暇のうち、日を単位として取得した年次有給休暇の合計であり、時間単位で取得した年次有給休暇は含まない。

※4 調査対象は、消防部門及び教育委員会以外の部門に属する職員のうち、管理監督職員(管理職手当を支給される職及びこれに準じる職として条例で定める職に任用されている職員)を除いた職員。

※5 対象団体の年間総時間数を、平均職員数(対象団体の各月の職員数を足上げた数を12で除したもの)で除したもの(小数点第2位を四捨五入)。

※6 対象団体の年間総時間数を各月の職員数の合計で除したもの(小数点第2位を四捨五入)。

※7 対象団体の各月の職員数の合計に占める各月の月45時間を超える職員数の合計の割合。

※8 令和3年度中に新たに育児休業等が取得可能となった職員数に占める育児休業取得者数の割合。