

～資料編～



指導・支援の際には
教材・教具等も参考にしてください

3-1 教材・教具等一覧

事例番号	教材・教具	マーク	出版社・その他
2-1-1	図形キューブつみき		くもん出版
2-1-1 2-4-2	聞きとりワークシート①②③		かがわ出版
2-1-1	音韻認識をはぐくむ！ひらがなトレーニング (タブレット用アプリ)		明治図書
2-1-1	筆談パッド (タブレット用アプリ)		Catalystwo Limited
2-1-2 2-1-5	意味から覚える漢字イラストカード		かがわ出版
2-1-2	常用漢字筆順辞典 新・筆順辞典 (タブレット用アプリ)		NOWPRO
2-1-4	○×数字レース(knock knock)		スプリングス
2-1-4	移動英文字の箱		Montehippo
2-1-4	PLEXTALK Producer (DAISY作成ソフト)		シナノケンシ
2-1-4	いーリーダー (DAISY再生用アプリ)		シナノケンシ
2-1-4	早打ち英文法 (タブレット用アプリ) ※12歳未満の方がご利用の場合、および、学校、学童、塾など団体が所有する端末でご利用の場合は、iPhone/iPad向けの有料アプリ「早打ち英文法(広告非表示版)」をご利用ください。		学校ネット株式会社
2-1-5 2-4-2	コグトレ みる・きく・想像するための認知機能強化トレーニング		三輪書店
2-1-5	読み書きが苦手な子どもへの〈漢字〉支援ワーク 1～3年編 4～6年編		明治図書
2-1-5	ミチムラ式漢字カード		かんじクラウド
2-1-5	はじめてのジョリーフォニックス ーティーチャーズブックー 山下桂世子著		東京書籍
2-2-1	シリーズきこえとことばの発達と支援 特別支援教育における構音障害のある子どもの理解と支援		学苑社
2-2-1	言語聴覚療法シリーズ7 改訂 機能性構音障害		建帛社
2-3-2	スティッキー		ブラザー・ジルドダン社
2-3-2	Pallina パリナ		Hape
2-3-2	クラッシュアイスゲーム		友愛玩具
2-3-2	アイスクリームタワープラス		エポック社
2-3-2	漢字の基礎を育てるワークシート		かがわ出版
2-3-2	ひとりでとっくん67 けっしょほかん		こぐま会
2-3-3	みんなのPA系ゲーム243		杏林書院
2-3-3	発達障がい児の脳と感覚を育てる かんたん運動		合同出版
2-3-3	気になる子どものできた！が増える 体の動き指導アラカルト		中央法規
2-3-4	はだしバランスボード		内田洋行
2-3-4	いっしょに玉はこび		株式会社 一歩(はじめ)
2-3-4	ウェイブバランス平均台		内田洋行
2-3-4	キャット&チョコレート(日常編)		幻冬舎エデュケーション
2-3-4	私の世界の見方		テンデイズゲームズ
2-4-1	あたし研究		かがわ出版
2-4-1	実行機能力 ステップアップワークシート		かがわ出版
2-4-2	友だちと仲よくすごすためのスキルアップワーク		明治図書
2-4-2	がくしゅうすごろくゲーム		学研プラス
2-4-3	ゴキブリポーカー		メビウスゲームズ
2-4-3	DiXit ディクシット		ホビージャパン
2-4-3	SSTワークシート 思春期編 社会的行動編		かがわ出版
2-4-4	難聴理解かるた		難聴児支援教材研究会
その他	http://www1.kcn.ne.jp/~nakao/menu.html		通級指導教室教材倉庫

※本やプリント… ゲームや玩具… ソフトやアプリ… のマークが付いています

※自作教材には 《おたまのじさく》のマークが付いています

3-2 シートの具体例

○○○学校 相談シート

☆ 申し込まれる先生は、太線内を記入し、特別支援教育Coまで提出ください。

相談内容	<input type="checkbox"/> 児童生徒の見立てについて	<input type="checkbox"/> 指導方法について	<input type="checkbox"/> 保護者との連携について
	<input type="checkbox"/> その他 ※簡単な記述をお願いします。		
相談方法	<input type="checkbox"/> 学習場面観察	<input type="checkbox"/> 学校生活場面観察	<input type="checkbox"/> ()会議への参加
	<input type="checkbox"/> 相談	<input type="checkbox"/> その他 ※簡単な記述をお願いします。	
申込者氏名		相談希望日時・教科名等	

各校の特別支援教育コーディネーターが通級担当教員へ相談を行うときに使用するシートの例です。各校の先生方から通級担当教員への申込、教育相談の実施がスムーズに行われるように、記入する内容は各校で工夫をしてください。



通級指導教室で行う指導について、記録を付け、評価を行います。各教室の指導実態に合わせて記録シートを工夫してください。

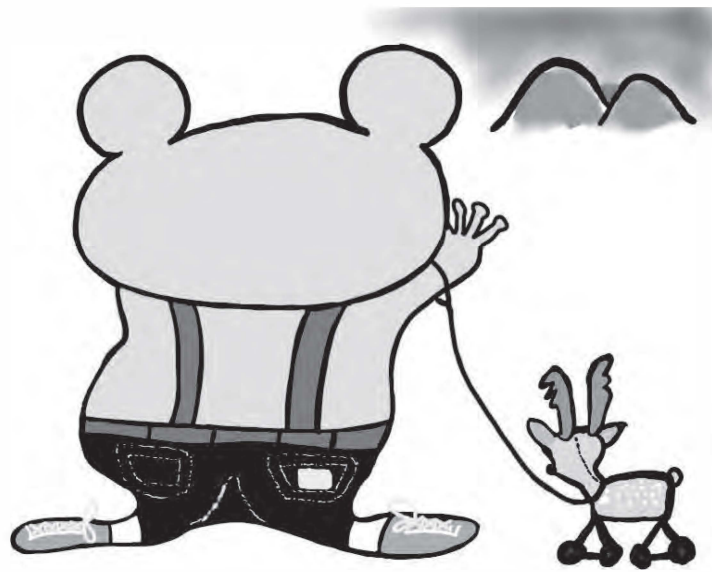
通級指導教室 指導記録			
児童生徒名	年	組	
在籍学級担任	学校名		
長期目標			
短期目標			
月日	指導内容	支援・手立て	様子・評価
/			
/			

【引用・参考】

- 特別支援学校 小学部・中学部学習指導要領
文部科学省 平成29年4月
- 小学校学習指導要領解説 総則編
文部科学省 平成29年7月
- 障害に応じた通級による指導の手引 改訂第3版
文部科学省 平成30年8月
- 小学校・中学校通常の学級の先生のための手引き書
一通級による指導を通常の学級の指導に生かすー
独立行政法人 国立特別支援教育総合研究所 平成30年8月
- 特別支援学級及び通級指導教室教育課程ハンドブック
奈良県立教育研究所 平成27年3月改訂
- 特別支援学級・通級による指導に関する手引き
～一人ひとりの教育的ニーズに応え、将来を見すえた指導・支援を行うために～
福井県教育庁高校教育課
特別支援・発達障害児教育グループ 平成25年度
- 初めて通級担当をする先生のためのハンドブック
栃木県総合教育センター 平成27年3月

ハンドブック作成委員会

岩井 陽子 (奈良市立あやめ池小学校)
島 邦男 (香芝市立香芝中学校)
高木 範子 (宇陀市立榛原小学校)
高橋 順治 (生駒市立生駒小学校)
田中 音栄 (奈良市立椿井小学校)
梅村 健吾 (奈良市立椿井小学校)
中尾 和人 (大和郡山市立郡山北小学校)
中尾 亘 (五條市立牧野小学校)
中山 めぐみ (平群町立平群中学校)
村上 律子 (上牧町立上牧第二小学校)
柳生 寛 (奈良市立鳥見小学校)
表紙:伊藤 麗(天理市立前栽小学校) (五十音順)
協力:奈良県難聴・言語・発達障害教育研究会
川西 光栄子 脇本 卓美(特別支援教育巡回アドバイザー)
(所属は原稿執筆時、敬称略)



子どもの学びに活かすハンドブック ～奈良県の通級の先生と共に～

平成31年 3月発行
編集・発行 奈良県立教育研究所
特別支援教育部
〒636-0393 奈良県磯城郡田原本町多722
奈良県総合リハビリテーションセンター 2階
TEL : 0744-32-8201



見やすく読みまちがえにくいユニバーサルデザインフォントを採用しています。
奈良県立教育研究所 特別支援教育部のホームページにも掲載しています。