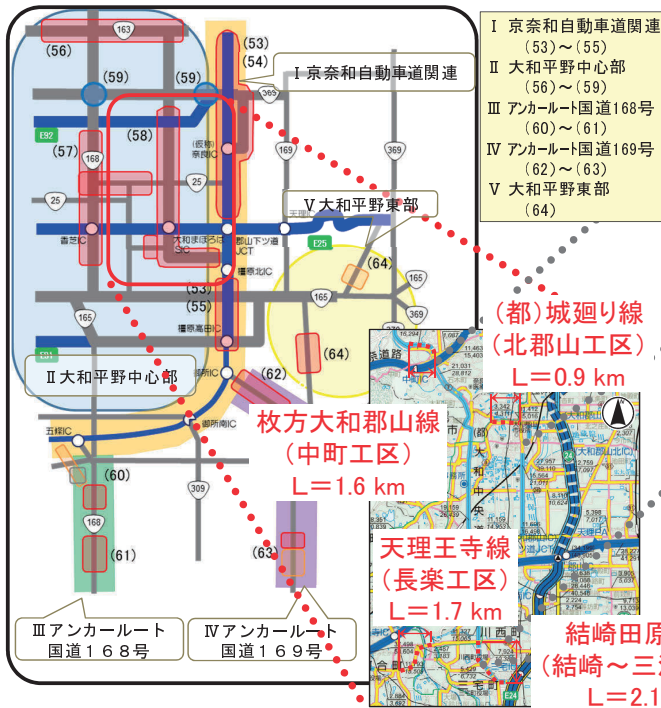


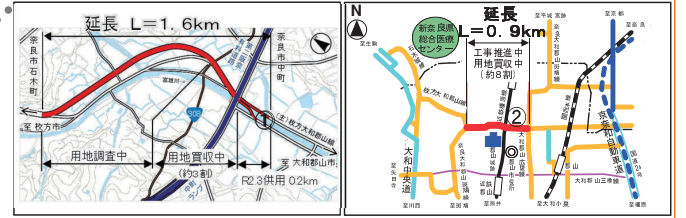
(58) 大和平野中心部 大和中央道

これまで

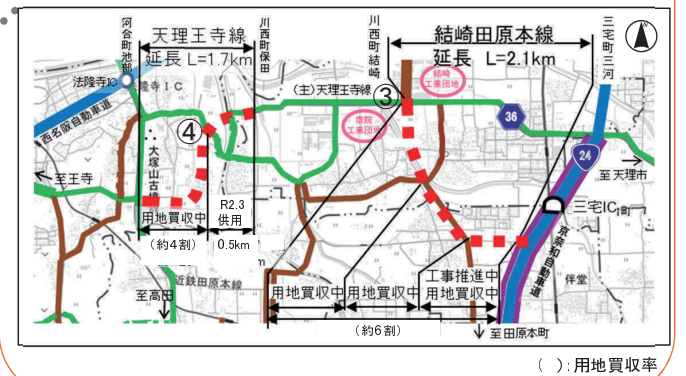


もっと良くするために

- 1 枚方大和郡山線 中町工区 (事業着手: H24年度)
- 2 (都)城廻り線 北郡山工区 (事業着手: H23年度)



- 3 結崎田原本線 結崎～三河工区
- 4 天理王寺線 長楽工区 (事業着手: H22年度)



(58) 大和平野中心部 大和中央道

もっと良くするために

- 1 北西部の南北を結ぶ骨格幹線の形成による、交通混雑の緩和や交通安全性の向上を目指し、バイパス区間の事業を推進中(①)
- 2 大和中央道と京奈和自動車道を結ぶ骨格幹線を形成するとともに、近鉄橿原線踏切道の立体交差化により慢性的な渋滞を解消し、大和郡山地域における円滑な交通流動を確保(②)
- 3 大和中央道と京奈和自動車道を結ぶ骨格幹線の形成による、昭和工業団地等へのアクセス向上を目指し工事を推進中(③)
- 4 大和平野中央部を東西に結ぶ骨格幹線の形成による、唐院工業団地等へのアクセス向上を目指し工事を推進中(④)

②北郡山工区

(近鉄立体交差部完成イメージ)



③結崎～三河工区 南側



④長楽工区東側

(R1年度供用箇所)



①中町工区 南側

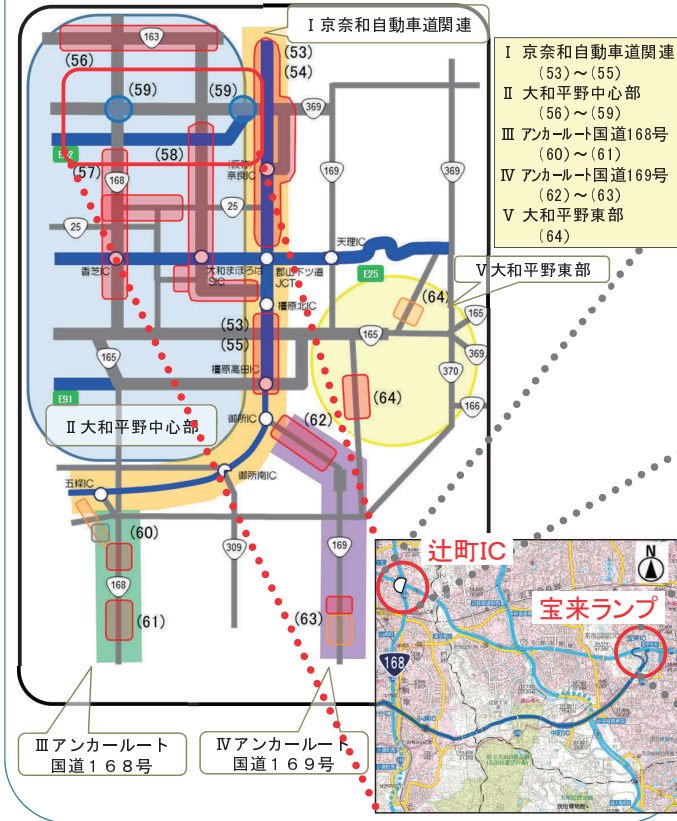
(R1年度供用箇所)



令和3年度予算案 1,612百万円 [債務負担行為 205百万円]
令和2年度2月補正予算案 214百万円

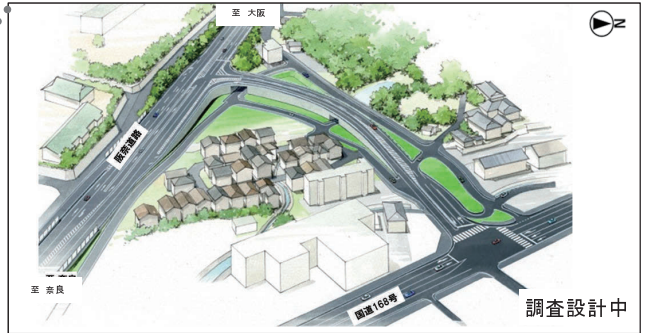
(59) 大和平野中心部 阪奈道路結節点

これまで

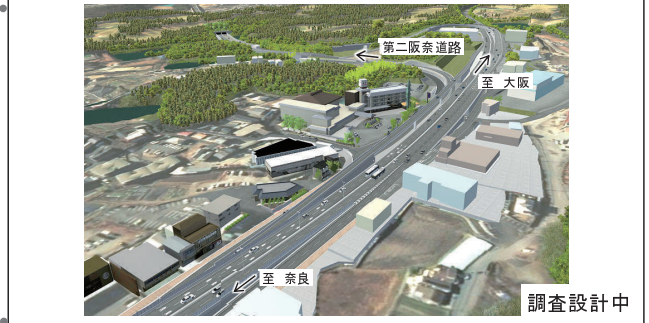


もっと良くするために

1 辻町インターチェンジ(イメージ図)(事業着手:H27年度)



2 宝来ランプ(イメージ図)(事業着手:H25年度)

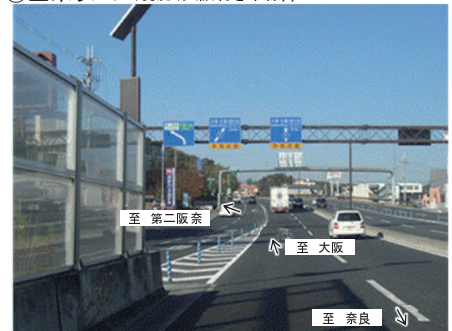


(59) 大和平野中心部 阪奈道路結節点

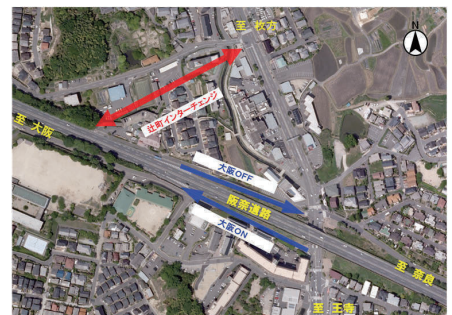
もっと良くするために

- 1 阪奈道路の奈良市方向のアクセスの確保による交通混雑の緩和や地域住民の利便性の向上(①)
- 2 大宮道路高架部から第二阪奈道路への乗り入れの確保によるアクセス性の向上のため、令和2年度に都市計画変更を実施。令和3年度は、道路詳細設計、橋梁詳細設計等を実施(②)

②宝来ランプ(現況(大阪行き車線))



①辻町インターチェンジ(現況)



令和3年度予算案 31百万円
 [債務負担行為 45百万円]

②宝来ランプ(イメージ図)

