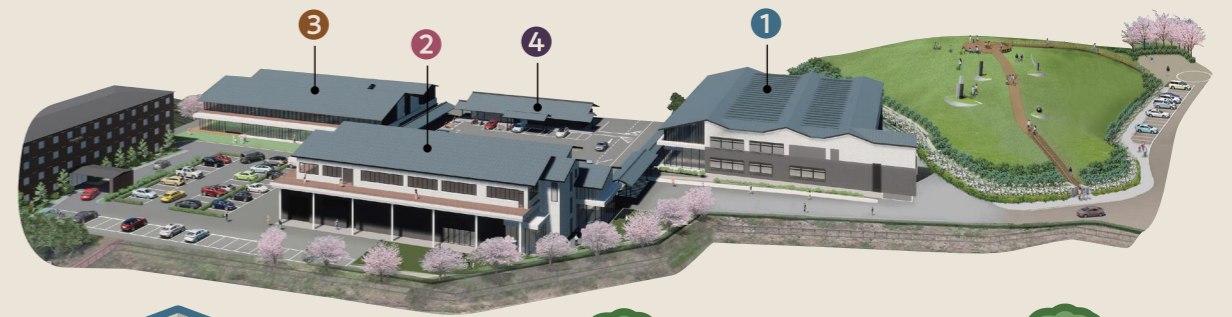




文化村って どんなところ?



屋外体験ゾーン

④ 情報発信棟



① 文化財修復・展示棟



② 芸術文化体験棟



③ 交流にぎわい棟



過去と未来をつなぐ ① 文化財修復・展示棟

文化財修復・展示棟では、仏像等彫刻、絵画・書跡等、歴史的建造物、考古遺物、これら4分野の修復工房を通年公開します。パネルと映像で修理の工程や技術をわかりやすく解説し、随時専門職員による案内を行います。また、B1階の展示室では年数回の企画展を行います。



ハンズオン

出土遺物や文化財のレプリカなどに実際に触れることができます。



修復工房 見学ルーム

修理作業を近くで見学しながら解説プログラムを行います。



ワークショップ

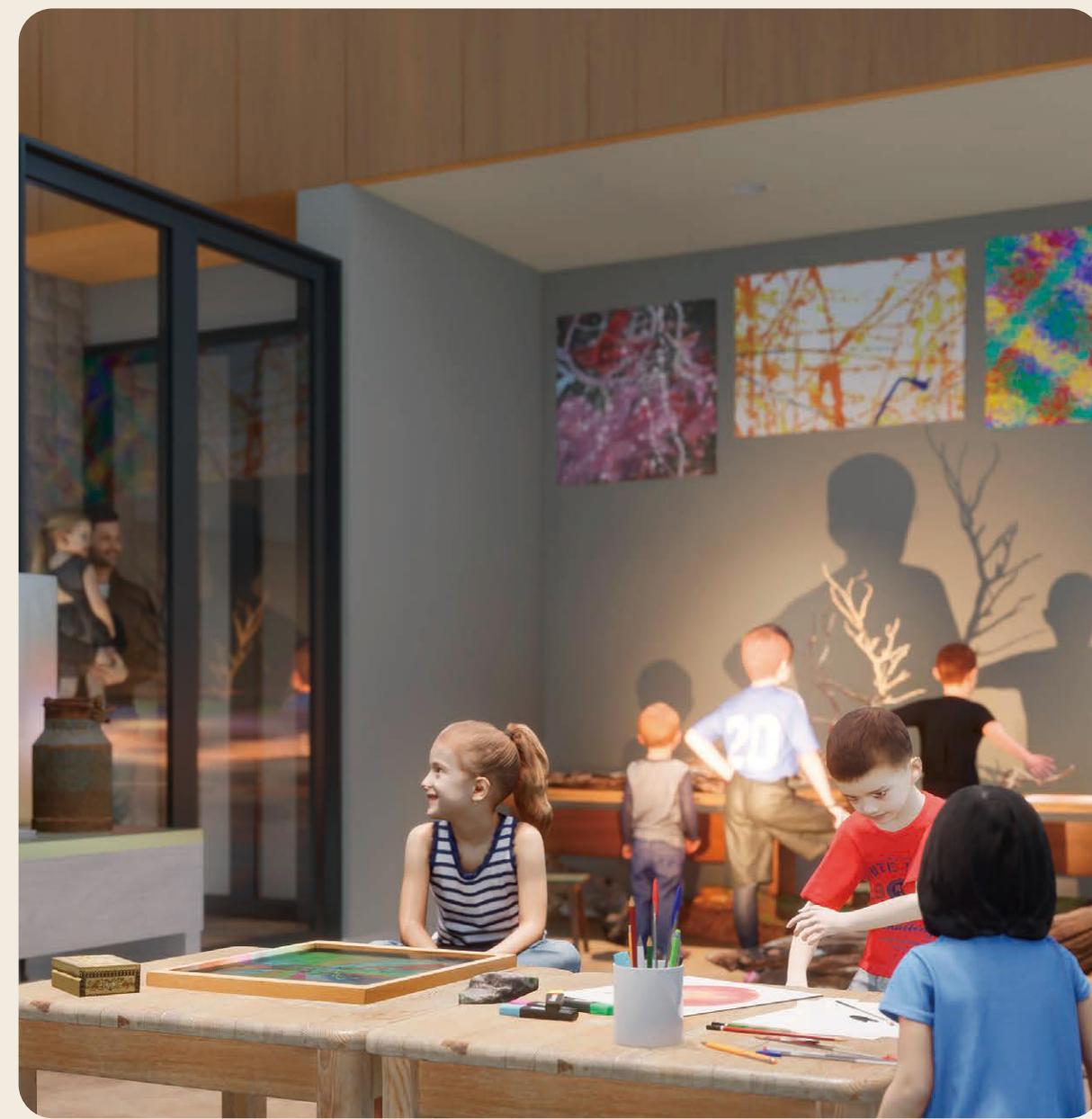
文化財に関する様々な体験型ワークショップを行います。



なるほど

アートでつながる ② 芸術文化体験棟

乳幼児から大人まですべての人を対象に、みる・きく・ふれるなど「感じる」ことから生まれる疑問や驚き、発見を大切にします。アートと気軽に触れ「もっといろいろな作品と接したい」「自分もやってみよう」という可能性が広がることを望みます。また、奈良の伝統文化・地域資源の活用や地域との協働などを通して、アートの楽しみを広げていきます。



幼児向けアートプログラム

「創造」と「共同」を育み、一人ひとりの発想と個性を尊重するプログラムを行います。作品の完成を一番の目的にせず、子どもが何をしたいのか、どんな発見があるのか、創る過程を大切にします。



アーティスト誘致交流プログラム

国内外から選出されたアーティストが奈良県に滞在し、奈良県の歴史・芸術・文化に触れ、公開制作を行います。また奈良にゆかりのあるアーティストを招きワークショップや鑑賞会を開催しアーティストと来訪者の交流を深めます。



音楽・伝統芸能体験プログラム

座席数272席を備えたホールでは音楽・伝統芸能体験プログラムを開催します。高質な音楽を体験できるイベントや、能楽を体験できるワークショップを実施し、日本の伝統文化を広く体験できる機会を創出します。



地域と人がつながる ③ 交流にぎわい棟

交流にぎわい棟では、県産食材を使った料理が味わえるレストランのほか、県産農産物や伝統工芸品などを販売する直売所や、シャワー室を備えたサイクルステーションがあります。また、2階の実習室や多目的室では奈良県の食と農や伝統工芸について、体験して学ぶセミナーなどを定期的に開催します。実習室は貸室としてもご利用いただけます。



レストラン

周辺地域へつながる ④ 情報発信棟

情報発信棟

情報発信棟では、道路や観光の情報に加えて、奈良県全域の歴史文化資源や芸術などの情報も発信します。トイレと授乳室は24時間ご利用いただけます。



情報発信スペース



農産物直売所と伝統工芸品ショップ



実習室

遊びに来てね





五

なら歴史芸術文化村



所在地：奈良県天理市杣之内町 437-3

- 月曜休館 ※レストランは除く。※月曜日が祝日の場合は翌平日が休館となります。
- 開館時間はウェブサイトをご確認ください。

[アクセス]

電車でお越しの方

大阪	近鉄大阪難波駅	約30分	近鉄大和西大寺駅	約30分	近鉄・JR天理駅
	JR大阪駅	約1時間	JR奈良駅	約15分	
京都	近鉄京都駅	約40分	近鉄大和西大寺駅	約20分	近鉄・JR天理駅
	JR京都駅	約1時間	JR奈良駅	約15分	



※感染症対策にご協力ください。

車でお越しの方

[名阪国道天理東IC]より南へ約3km



自転車でお越しの方

- サイクルステーション(交流にぎわい棟) 更衣室・シャワールーム完備



公式HP



[問合せ]

奈良県文化・教育・暮らし創造部
なら歴史芸術文化村整備推進室

〒630-8501 奈良県奈良市登大路町30番地
TEL 0742-27-8073(直通) FAX 0742-24-5240
WEB <https://www3.pref.nara.jp/bunkamura/>

ならぶんかむら

検索



©NARA pref.