

## IV 女性相談

### 1 女性相談業務の概要

#### (1) 目的

こども家庭相談センター女性相談部門は、「売春防止法」に基づく婦人相談所として要保護女子の転落防止と保護更生、「配偶者からの暴力の防止及び被害者の保護に関する法律」に基づく「配偶者暴力相談支援センター」として暴力被害者の保護を目的としています。また人身取引被害者支援やストーカー被害者への相談支援を行っています。

女性の基本的人権の保護の視点から、日常生活を営む上で、何らかの問題（人間関係、経済関係、医療関係等）を抱える女性の相談に広く応じています。

#### (2) 相談の受付

相談は本人、家族・親族、友人・知人、市町村・県、警察、医療機関、民間団体等の関係者が直接来所して行うものと、電話や手紙で受けつける場合があります。

#### (3) 婦人相談所、配偶者暴力相談支援センターの業務

主な業務は以下の通りです。

##### ①相談

夫や家族の暴力、家庭内の不和やいざこざ、離婚や住居など、日常生活を営む上で何らかの問題を有する女性の様々な相談に応じます。

##### ②調査及び判定

本人及びその家庭環境等について必要な調査を行い、具体的な支援決定のために心理学的判定等を行うこともあります。

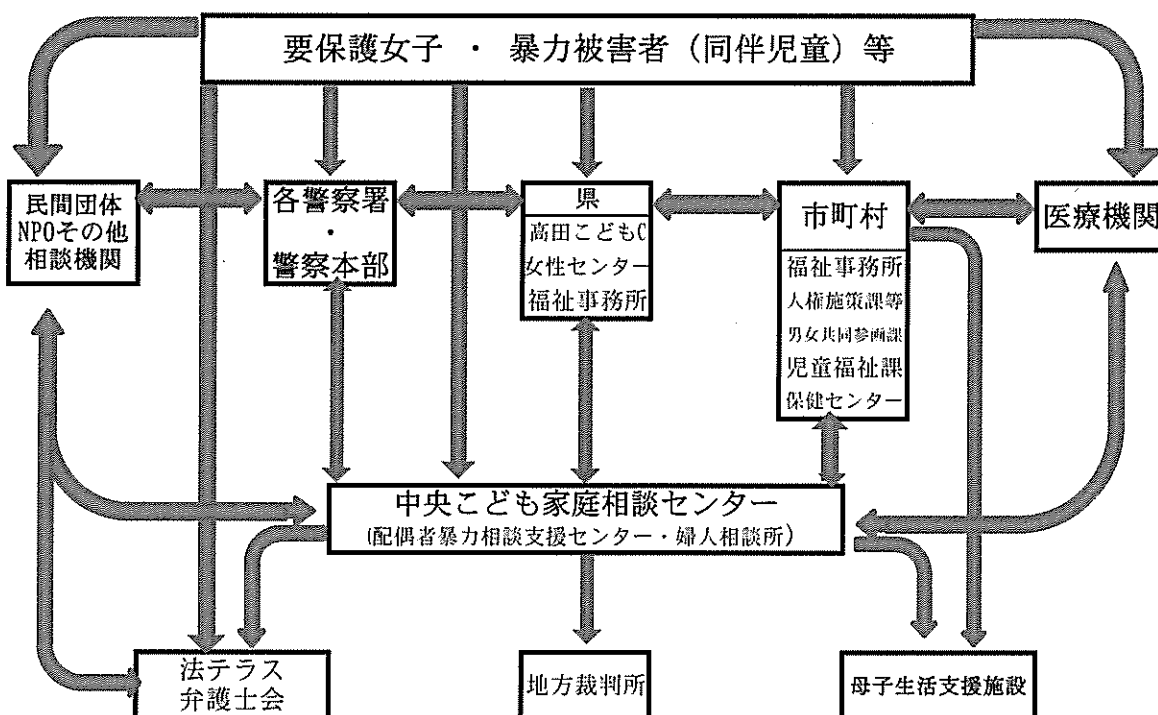
##### ③指導・援助

要保護女子や暴力被害者のそれぞれの状況に応じた指導・援助等を行います。具体的方策としては、社会福祉諸制度や各種サービスの紹介・情報提供を行います。また市町村の関係各課との連絡調整や援助依頼等や、保護命令制度の利用援助などの支援があります。

##### ④一時保護

緊急に保護することが必要と認められる要保護女子や暴力被害者について、適切な援助を決定するまでや、母子生活自立支援施設等への移送等が行われるまでの間、衣食その他の日常生活に必要なものの給付や指導を行います。

### 2 女性相談の主な関係機関と支援



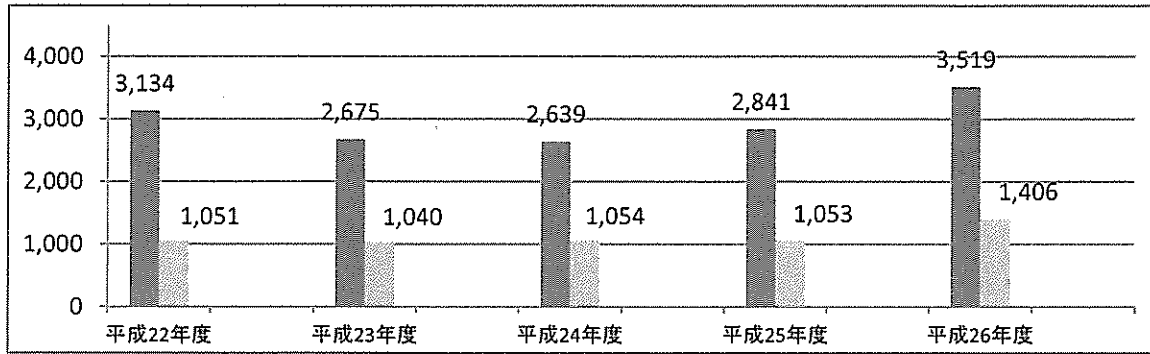
### 3 女性相談の主訴分類

人間関係	夫等	夫等からの暴力	配偶者（事実婚を含む）からの暴力を受けた者（配偶者からの暴力を受けた後婚姻を解消した者であって、当該配偶者であった者から引き続き生命又は身体に危害を受けるおそれがある者を含み、身体的暴力を受けた者に限らず、心身に有害な影響を及ぼす言動を受けた者を含む。）
		薬物中毒・酒乱	
		離婚問題	
		その他	夫の家出、ギャンブル、借金、精神障害等
	子ども	子どもからの暴力	子ども（いわゆる婿、嫁を含む）
		養育困難	子どもの養育が困難な状況等
		その他	
	親族	親の暴力	
		その他の親族からの暴力	
		その他	
	交際相手	交際相手からの暴力	異性間の交際相手による身体的、精神的又は性的な暴力
		同性の交際相手からの暴力	同性間の交際相手による身体的、精神的又は性的な暴力
		その他	
	その他の者からの暴力		
	男女問題	恋愛のもつれ等、性的ないやがらせ	
	ストーカー被害	ストーカー行為の被害	
	家庭不和	家庭内における夫婦の性格の不一致、不仲、別居、舅姑との不和等	
	その他		
	経済関係	生活困窮	
サラ金・借金			
求職			
その他			
医療関係	病気		
	精神的問題		
	妊娠・出産		
	その他		
その他	住居問題	公営住宅への入居相談、家主からの立ち退き要求等	
	帰省先なし	家出、ホームレス、退院先なし等	
	不純異性交遊	年少者の性的非行、異性関係の問題等	
	ヒモ・暴力団関係	ヒモ・暴力団等による売春、覚醒剤投与などの束縛	
	5条違反	売春防止法第5条違反による、警察、地方検察庁等からの送致	
	売春強要	親、夫、雇主等からの売春の強要	
	人身取引	搾取（性的搾取、強制労働、臓器摘出等）を目的とし、暴行、脅迫、誘拐、詐欺、欺もう、権力の濫用若しくはぜい弱な立場に乗ずること、対象者に支する者などに対する金銭の授受等の手段を用いて、人の獲得、輸送、引き渡し、藏匿、收受すること	
その他	いずれにも分類されないもの		

#### 4 女性相談の業務統計

##### 1. 女性相談の受付等

##### (1) 女性相談受付件数の推移



	平成22年度	平成23年度	平成24年度	平成25年度	平成26年度
中央こども家庭相談センター	2,234	1,935	1,894	1,981	2,522
高田こども家庭相談センター	710	620	654	743	822
女性センター	190	120	91	117	175
合計	3,134	2,675	2,639	2,841	3,519
うちDV件数	1,051	1,040	1,054	1,053	1,406

\*平成25年度までは、一時保護の相談件数は含まれていません。上段：受付件数 下段：うちDV件数

##### (2) 女性相談の受付形態ごとの受付件数の推移（3センター合計）

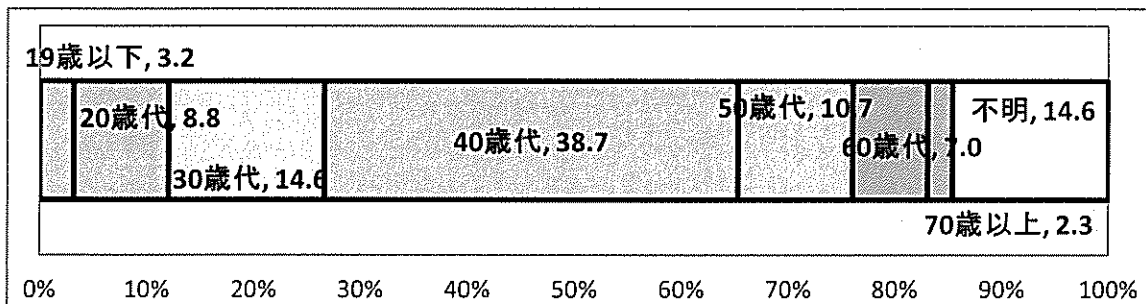
	平成22年度	平成23年度	平成24年度	平成25年度	平成26年度	
来所による相談	新	228	216	188	188	273
	再	351	224	127	164	198
	計	579	440	315	352	471
電話相談	新	898	830	935	855	847
	再	1,615	1,380	1,383	1,628	2,200
	計	2,513	2,210	2,318	2,483	3,047
その他(手紙等)	新	8	13	3	4	0
	再	34	12	3	2	1
	計	42	25	6	6	1
合計	新	1,134	1,059	1,126	1,047	1,120
	再	2,000	1,616	1,513	1,794	2,399
	計	3,134	2,675	2,639	2,841	3,519

\*平成25年度までは、一時保護の相談件数は含まれていません。

##### (3) 平成26年度における女性相談の相談経路ごとの受付件数の内訳

来所	新	本人自身	警察関係	法務関係	他の婦人相談所	他の婦人相談員	福祉事務所	他の相談機関	社会福祉施設等	医療機関	教育機関	労働機関	民間シェルター	縁故関係知人	DVセンター	その他	合計
		再	計	再	再	計	再	再	計	再	再	計	再	再	計	再	
来所	新	136	97	1	0	4	11	17	0	0	0	0	0	5	0	2	273
	再	182	6	0	0	0	1	5	2	0	0	0	0	2	0	0	198
	計	318	103	1	0	4	12	22	2	0	0	0	0	7	0	2	471
電話	新	555	77	10	2	19	13	101	4	3	3	0	0	53	0	7	847
	再	1,891	41	23	4	13	35	120	19	6	2	0	2	27	0	17	2,200
	計	2,446	118	33	6	32	48	221	23	9	5	0	2	80	0	24	3,047
その他	新	0	0	0	0	0	0	0	0	0	0	0	0	0	0	0	0
	再	1	0	0	0	0	0	0	0	0	0	0	0	0	0	0	1
	計	1	0	0	0	0	0	0	0	0	0	0	0	0	0	0	1
合計	新	691	174	11	2	23	24	118	4	3	3	0	0	58	0	9	1,120
	再	2,074	47	23	4	13	36	125	21	6	2	0	2	29	0	17	2,399
	計	2,765	221	34	6	36	60	243	25	9	5	0	2	87	0	26	3,519
	%	78.6	4.2	1.0	0.2	1.0	1.7	6.6	0.7	0.3	0.1	0.0	0.1	2.5	0.0	0.8	100.0

(4) 平成26年度における女性相談の年齢毎の受付件数の内訳



	19歳以下	20歳代	30歳代	40歳代	50歳代	60歳代	70歳以上	不明	合計
件数	113	311	513	1361	378	247	82	514	3,519
%	3.2	8.8	14.6	38.7	10.7	7.0	2.3	14.6	100.0

2. 女性相談の主訴別来所相談の分類と援助等

(1) 婦人相談所(中央センター女性相談課のみ)への主訴別来所相談分類の推移(実人員)

	平成22年度	平成23年度	平成24年度	平成25年度	平成26年度
人間関係	219	201	163	165	151
経済関係	0	4	5	1	0
医療関係	5	4	5	0	2
その他	22	21	28	25	14
合計	246	230	201	191	167
	100	100	100	100	100

上段は件数、下段は%

(2) 平成26年度における来所による主訴別相談分類の内訳(実人員合計 167人)

分類	人間関係														その他			
	夫等				子ども			親族			交際相手			その他の者からの暴力		男女問題	ストーカー被害	家庭不和
夫等からの暴力	薬物中毒・酒乱	離婚問題	その他	子どもからの暴力	養育困難	その他	親の暴力	その他の親族からの暴力	その他	交際相手からの暴力	同性の交際相手からの暴力	その他						
件数	115		5		6		4	3	2	4			5		5		2	
%	68.9	0.0	3.0	0.0	3.6	0.0	1.8	1.8	1.2	2.4	0.0	0.0	3.0	0.0	3.0	0.0	1.2	
件数	120				6			9			4			5		5		2
%	71.9				3.6			5.4			2.4			3.0	0.0	3.0	0.0	1.2
件数	151																	
%	90.4																	

分類	経済的關係				医療關係				その他							合計	
	生活困窮	サラ金・借金	求職	その他	病氣	精神的問題	妊娠・出産	その他	住居問題	帰住先なし	不純異性交遊	ヒモ・暴力団関係者	5条違反	売春強要	人身取引		その他
件数						2			2	12							167
%	0.0	0.0	0.0	0.0	0.0	1.2	0.0	0.0	1.2	7.2	0.0	0.0	0.0	0.0	0.0	0.0	100.0
件数	0				2				14							167	
%	0.0				1.2				8.4							100.0	

<参考> 全受付相談の旧分類による相談主訴別件数の内訳の推移

	平成22年度	平成23年度	平成24年度	平成25年度	平成26年度	
更生相談 (暴力・ヒモ、売春等)		3	3	4	1	3
身上相談 (性、人権、男女等)	159	149	197	208	180	
生活・経済相談 (医療、サラ金、住宅等)	1,254	963	925	979	1,323	
職業・就職相談 (職業、労働等)	18	26	14	12	36	
家庭相談 (夫婦、親子、嫁姑等)	1,682	1,520	1,449	1,506	1,868	
法律相談	1	0	1	2	3	
その他	17	14	49	133	106	
合計	3,134	2,675	2,639	2,841	3,519	

\*平成25年度までは、一時保護の相談件数は含まれていません。

(3) 平成26年度における相談受理後の指導・援助の状況

	婦人保護施設に入所	就職・自営	結婚	家庭への送還	福祉事務所へ移送	婦人相談員の移送	婦人相談所の移送	他府県の婦人相談所の移送	関係施設へ移送	助言・指導のみ	その他	合計
件数		24		88	30				12	3314	51	3519
%	0.0	0.7	0.0	2.5	0.9	0.0	0.0	0.0	0.3	94.2	1.4	100.0

3. 女性相談の一時保護の状況

(1) 一時保護の実施状況の推移

		平成22年度	平成23年度	平成24年度	平成25年度	平成26年度
女性	実人員	132	105	108	97	104
	内こども同伴	60	57	46	45	48
	延べ人員	2,624	2,102	1,931	1,667	2,175
同伴児	実人員	99	103	74	79	99
	延べ人員	2,109	2,308	1,265	1,659	1,948

(2) 平成26年度における一時保護者の類型（重複）

	売春関係 保護者	配偶者からの 暴力被害女性	生活困難等 による要保護 者	人身取引 被害者	その他	合計
人数		70			34	104

(3) 平成26年度における一時保護の受付経路の内訳

	本人 自身	警察 関係	法務 関係	他の 婦人相談所	他の 婦人相談員	福祉 事務所	他の 相談機関	社会 福祉施設等	医療 機関	教育 機関	労働 機関	民間 シェルター	縁故 関係知人	D Vセンタ ー	その他	合 計
人数	6	76	0	0	3	3	16	0	0	0	0	0	0	0	0	104

(4) 平成26年度における一時保護所の入所者の主訴別相談の内訳(実人員合計 104人)

分類	人間関係													その他	家庭不和	その他		
	夫等				子ども			親族		交際相手			その他の者からの暴力				男女問題	ストーカー被害
	夫等からの暴力	夫 薬物中毒・酒乱	等 離婚問題	その他	子どもからの暴力	養育困難	その他	親の暴力	その他の親族からの暴力	その他	交際相手からの暴力	同性の交際相手からの暴力						
件数	70				4			2	3		4			5		4		
%	67.3	0.0	0.0	0.0	3.8	0.0	0.0	2.9	2.9	0.0	3.8	0.0	0.0	4.8	0.0	3.8	0.0	
件数	70				4			5		4			5		4			
%	67.3				3.8			4.8		3.8			4.8	0.0	3.8	0.0	0.0	
件数	92																	
%	88.5																	

分類	経済的関係				医療関係				その他							合計	
	生活困窮	サラ金・借金	求職	その他	病気	精神的問題	妊娠・出産	その他	住居問題	帰住先なし	不純異性交遊	ヒモ・暴力団関係者	5条違反	売春強要	人身取引		その他
件数										12							104
%	0.0	0.0	0.0	0.0	0.0	0.0	0.0	0.0	0.0	11.5	0.0	0.0	0.0	0.0	0.0	0.0	100.0
件数	0				0				12							104	
%	0.0				0.0				11.5							100.0	

(5) 平成26年度における一時保護所の入所者の年齢別内訳

	19歳以下	20歳代	30歳代	40歳代	50歳代	60歳代	70歳以上	不明	合計
件数	6	18	37	21	11	10	1		104
%	5.8	17.3	35.6	20.2	10.6	9.6	1.0	0.0	100.0

(6) 平成26年度における一時保護期間別人員の内訳

	1～5日		6～10日		11～15日		16～20日		21～30日		31日以上		合計	
	人員	延人員	人員	延人員	人員	延人員	人員	延人員	人員	延人員	人員	延人員	人員	延人員
夫等からの暴力	36	105	11	89	6	72	5	86	12	305	17	903	87	1,560
要保護女子	1	2	5	32	1	11	1	20	3	83	6	255	17	403
人身取引														
合計	37	107	16	121	7	83	6	106	15	388	23	1158	104	1963

(7) 平成26年度における一時保護後の状況

婦人保護施設への入所	自立 アパート等への入居	帰宅 直近の住居へ	帰郷 実家・生家・親族宅へ	友人宅・知人宅	自費で利用できる ステッパハウス等	病院へ入院	福祉事務所		入国管理局	大使館	帰国	無断退所	その他	合計
							母子生活支援施設	他の社会福祉施設入所						
	22	23	33	10		2	14							104

5 証明書等の発行状況

(1) 配偶者暴力防止法第14条第2項に基づき裁判所から書面提出を求められた件数の推移

	平成22年度	平成23年度	平成24年度	平成25年度	平成26年度
提出件数	33	31	19	34	29
発令済件数	26	29	13	29	22

(2) 平成26年度における証明書の発行

	保護命令 申立	保 険	年 金	子ども 手当	母子寡婦 法	住民基本 台帳支援 措置	DV被害者 相談共通 シート	その他	合 計
件数	10	20	19	25	0	40	15	32	161

\*その他は、相談・一時保護等証明。

6 心理担当職員の業務

(1) 平成26年度における心理学的援助等の内訳

	心理面接	心理検査	助言	心理療法
女 性	36	96	27	102
同伴児童	11	23	11	2

## 1 県内市町村 児童相談、児童虐待相談・対応窓口一覧

平成27年4月1日現在

No	市町村名	総合窓口	郵便番号	所在地	電話番号	FAX番号
1	奈良市	子育て相談課	630-8580	奈良市二条大路南1-1-1	0742-34-4804	0742-34-4817
2	大和高田市	児童福祉課	635-0076	大和高田市大中100-1	0745-22-1101	0745-23-0415
3	大和郡山市	こども福祉課	639-1198	大和郡山市北郡山町248-4	0743-53-1542	0743-53-1049
4	天理市	児童福祉課	632-8555	天理市川原城町605	0743-63-1001	0743-62-2880
5	橿原市	子育て支援課	634-0065	橿原市畝傍町9-1 保健福祉センター南館内	0744-22-8984	0744-25-2221
6	桜井市	児童福祉課	633-8585	桜井市栗殿432-1	0744-42-9111	0744-42-1747
7	五條市	保健福祉センター	637-0036	五條市野原西6-1-18	0747-25-2631	0747-22-6585
8	御所市	児童課	639-2237	御所市774番地の1	0745-62-3001	0745-65-2615
9	生駒市	こどもサポートセンターゆう	630-0223	生駒市谷田町1615 アコールいこま もやい館内	0743-73-1005	0743-73-1007
10	香芝市	子育て支援課	639-0251	香芝市逢坂1-374-1 総合福祉センター内	0745-79-7522	0745-79-7532
11	葛城市	子育て福祉課	639-2197	葛城市長尾85	0745-48-2811	0745-48-3200
12	宇陀市	子ども支援課	633-0235	宇陀市榛原区下井足17-3	0745-82-2236	0745-82-3900
13	山添村	保健福祉課	630-2344	山辺郡山添村大西1395-1 保健福祉センター内	0743-85-0045	0743-85-0820
14	平群町	福祉課	636-0914	生駒郡平群町吉新1-1-1、西宮2-1-6	0745-45-5872	0745-45-0100
15	三郷町	福祉政策課	636-8535	生駒郡三郷町勢野西1-1-1	0745-43-7322	0745-32-3768
16	斑鳩町	福祉課	636-0198	生駒郡斑鳩町法隆寺西3-7-12	0745-74-1001	0745-74-1011
17	安堵町	健康福祉課	639-1095	生駒郡安堵町東安堵853 福祉保健センター内	0743-57-1590	0743-57-1592
18	川西町	健康福祉課	636-0202	磯城郡川西町結崎28-1	0745-44-2631	0745-44-4780
19	三宅町	子ども未来課	636-0213	磯城郡三宅町伴堂848-1 保健福祉施設「あざさ苑」内	0745-43-3580	0745-43-2018
20	田原本町	健康福祉課	636-0392	磯城郡田原本町890-1	0744-34-2098	0744-32-2977
21	曾爾村	住民生活課	633-1212	宇陀郡曾爾村今井495-1	0745-94-2102	0745-94-2066
22	御杖村	保健福祉課	633-1302	宇陀郡御杖村菅野1581	0745-95-2828	0745-95-3567
23	高取町	住民福祉課	635-0154	高市郡高取町観音寺990-1	0744-52-3334	0744-52-4063
24	明日香村	健康づくり課	634-0143	高市郡明日香村立部745	0744-54-5550	0744-54-5551
25	上牧町	福祉課	639-0293	北葛城郡上牧町上牧3350	0745-76-1001	0745-76-1196
26	王寺町	福祉介護課	636-8511	北葛城郡王寺町王寺2-1-23	0745-73-2001	0745-73-6311
27	広陵町	子ども支援課	635-0821	北葛城郡広陵町笠161-2 さわかやホール内	0745-55-6820	0745-54-5324
28	河合町	福祉政策課	636-8501	北葛城郡河合町池部1-1-1	0745-57-0200	0745-57-2027
29	吉野町	長寿福祉課	639-3114	吉野郡吉野町丹治130-1 健やか一番館	0746-32-8856	0746-32-4690
30	大淀町	福祉課	638-8501	吉野郡大淀町桧垣本2090	0747-52-5501	0747-52-5504
31	下市町	健康福祉課	638-8510	吉野郡下市町下市1960	0747-52-0001	0747-52-0007
32	黒滝村	保健福祉課	638-0292	吉野郡黒滝村寺戸77	0747-62-2031	0747-62-2569
33	天川村	健康福祉課	638-0322	吉野郡天川村南日裏200 ほほえみポータル天川	0747-63-9110	0747-63-9111
34	野迫川村	住民課	648-0392	吉野郡野迫川村北股84	0747-37-2101	0747-37-2107
35	十津川村	十津川村福祉事務所	637-1333	吉野郡十津川村小原225-1	0746-62-0902	0746-62-0580
36	下北山村	保健福祉課	639-3802	吉野郡下北山村浦向375	07468-6-0015	07468-6-0017
37	上北山村	住民課	639-3701	吉野郡上北山村河合330	07468-2-0001	07468-3-0265
38	川上村	住民福祉課	639-3594	吉野郡川上村迫1335-7	0746-52-0111	0746-52-0345
39	東吉野村	住民福祉課	633-2492	吉野郡東吉野村小川99	0746-42-0441	0746-42-1255



## 2 県内の主な児童福祉施設

施設名	〒	所在地	電話番号	FAX番号
<b>乳児院</b>				
いこま乳児院	630-0257	生駒市元町2-14-8	0743-74-1173	0743-74-1143
いかるが乳児院	636-0116	生駒郡斑鳩町法隆寺2-12-8	0745-74-2153	0745-74-2805
<b>児童養護施設</b>				
愛染寮	630-0257	生駒市元町2-14-8	0743-74-1172	0743-74-1911
いかるが園	636-0116	生駒郡斑鳩町法隆寺2-12-8	0745-74-2152	0745-74-3538
天理養徳院	632-0018	天理市別所町715-3	0743-62-0371	0743-63-5381
飛鳥学院	633-0053	桜井市谷480	0744-42-2831	0744-43-7080
大和育成園	633-0253	宇陀市榛原萩原1758	0745-82-0107	0745-82-8225
嚶鳴学院	637-0027	五條市島野町745	0747-23-5861	0747-22-7000
<b>児童自立支援施設</b>				
精華学院	630-8411	奈良市高樋町172	0742-62-9207	0742-62-3572
<b>福祉型障害児入所施設</b>				
登美学園	631-0043	奈良市菅野台2-43	0742-45-0691	0742-45-0692
愛の集い学園	635-0051	大和高田市根成柿340-1	0745-52-5174	0745-52-5185
吉野学園	638-0821	吉野郡大淀町下淵1642-20	0747-52-7631	0747-53-0585
筒井寮	639-1122	大和郡山市丹後庄町423	0743-59-1288	0743-59-0099
<b>医療型障害児入所施設</b>				
東大寺光明園	630-8211	奈良市雑司町406-1	0742-22-5577	0742-23-0198
バルツァ・ゴードル	630-8425	奈良市鹿野園町1000-1	0742-21-7111	0742-21-7112
<b>母子生活支援施設</b>				
佐保山荘	630-8113	奈良市法蓮町393	0742-36-8533	0742-36-8537
ライフイン郡山	639-1005	大和郡山市植槻町3-11	0743-52-2480	0743-52-2480
ヒューマンかつらぎ	639-2244	御所市柏原718	0745-62-2358	0745-62-8488
<b>児童家庭支援センター</b>				
児童家庭支援センターてんり	632-0018	天理市別所町715-3	0743-63-8162	0743-68-1721
児童家庭支援センターあすか	633-0053	桜井市谷265-4	0744-44-5800	0744-44-5811

### 3 その他の施設等

名称	〒	所在地	電話番号	FAX番号
指定発達支援医療機関				
奈良医療センター	630-8053	奈良市七条2-789	0742-45-4591	0742-48-3512
やまと精神医療センター	639-1042	大和郡山市小泉町2815	0743-52-3081	0743-52-8879
児童自立生活援助事業(自立援助ホーム)				
あらの家	630-8114	奈良市芝辻町3丁目5-19	0742-33-2006	0742-33-2006
キャンディハウス	630-8306	奈良市紀寺町1030	0742-24-5887	0742-24-5888

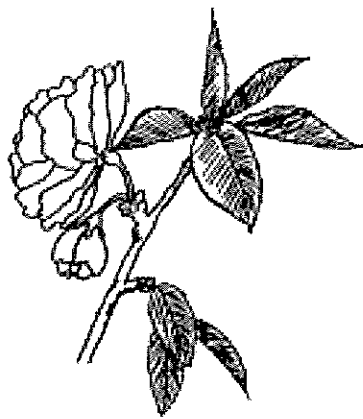
### 4 関係機関・関係団体

名称	〒	所在地	電話番号	FAX番号
奈良県発達障害支援センターであ〜	630-8424	奈良市古市町1-2	0742-62-7746	0742-43-7080
奈良県女性センター	630-8216	奈良市東向南町6	(相談)0742-22-1240 (相談)0742-27-2300	0742-22-6729
奈良県里親会	630-8306	奈良市紀寺町833 中央こども家庭相談センター内	0742-26-3788	0742-26-5651
奈良児童虐待防止ネットワークきずな	633-0053	桜井市谷480-3	0744-42-2831	0744-43-7080
地域密着型相談センター とまり木	630-8301	奈良市高畑町1025	0742-95-5887	0744-43-7080

## 5 県内市町村 女性相談(DV相談)窓口一覧

平成27年4月1日現在

No	市町村名	総合窓口	郵便番号	所在地	電話番号	FAX番号
1	奈良市	男女共同参画課	630-8580	奈良市二条大路南1-1-1	0742-81-3100	0742-25-0600
2	大和高田市	人権施策課	635-0076	大和高田市大中100-1	0745-22-1101	0745-52-2801
3	大和郡山市	人権施策推進課	639-1198	大和郡山市北郡山町248-4	0743-53-1568	0743-53-1211
4	天理市	男女共同参画課	632-0035	天理市守目堂町89	0743-63-2666	0743-68-2665
5	橿原市	人権政策課	634-8586	橿原市八木町1-1-18	0744-21-1090	0744-24-9725
6	桜井市	人権施策課	633-8585	桜井市粟殿432-1	0744-42-9111	0744-42-2656
7	五條市	保健福祉センター	637-0036	五條市野原西6-1-18	0747-25-2631	0747-22-6585
8	御所市	人権施策課	639-2237	御所市774番地の1	0745-65-2210	0745-65-2207
9	生駒市	人権施策課 男女共同参画 プラザ	630-0257	生駒市元町1-6-1	0743-75-0237	0743-73-0555
10	香芝市	子ども支援課	639-0251	香芝市逢坂1-374-1 総合福祉センター内	0745-79-7522	0745-79-7532
11	葛城市	人権政策課	639-2123	葛城市忍海262-5	0745-63-1431	0745-65-2502
12	宇陀市	人権推進課	633-0235	宇陀市榛原区下井足17-3	0745-82-2147	0745-82-7234
13	山添村	総務課	630-2344	山辺郡山添村大西151	0743-85-0041	0743-85-0219
14	平群町	福祉課	636-0914	生駒郡平群町吉新1-1-1、西宮2-1-6	0745-45-5872	0745-45-0100
15	三郷町	人権施策課	636-8535	生駒郡三郷町勢野西1-1-1	0745-43-7315	0745-73-6334
16	斑鳩町	企画財政課	636-0198	生駒郡斑鳩町法隆寺西3-7-12	0745-74-1001	0745-74-1011
17	安堵町	健康福祉課	639-1095	生駒郡安堵町東安堵853 福祉保健センター内	0743-57-1590	0743-57-1592
18	川西町	健康福祉課	636-0202	磯城郡川西町結崎28-1	0745-44-2631	0745-44-4780
19	三宅町	子ども未来課	636-0213	磯城郡三宅町伴堂848-1 保健福祉施設「あざさ苑」内	0745-43-3580	0745-43-2018
20	田原本町	健康福祉課	636-0392	磯城郡田原本町890-1	0744-34-2098	0744-32-2977
21	曾爾村	住民生活課	633-1212	宇陀郡曾爾村今井495-1	0745-94-2101	0745-94-2066
22	御杖村	保健福祉課	633-1302	宇陀郡御杖村菅野1581	0745-95-2828	0745-95-6001
23	高取町	住民福祉課	635-0154	高市郡高取町観堂寺990-1	0744-52-3334	0744-52-4063
24	明日香村	健康づくり課	634-0143	高市郡明日香村立部745	0744-54-5550	0744-54-5551
25	上牧町	福祉課	639-0293	北葛城郡上牧町上牧3350	0745-76-1001	0745-76-1196
26	王寺町	福祉介護課	636-8511	北葛城郡王寺町王寺2-1-23	0745-73-2001	0745-73-6311
27	広陵町	子ども支援課	635-0821	北葛城郡広陵町笠161-2 さわやかホール内	0745-55-6820	0745-54-5324
28	河合町	生涯学習課	636-8501	北葛城郡河合町池部1-1-1	0745-57-2271	0745-57-1165
29	吉野町	町民課	639-3192	吉野郡吉野町上市80	0746-39-9061	0746-32-3507
30	大淀町	人権住民課	638-8501	吉野郡大淀町椋塚本2090	0747-52-5501	0747-52-4310
31	下市町	健康福祉課	638-8510	吉野郡下市町下市1960	0747-52-0001	0747-52-0007
32	黒滝村	保健福祉課	638-0292	吉野郡黒滝村寺戸77	0747-62-2031	0747-62-2569
33	天川村	住民課	638-0392	吉野郡天川村沢谷60	0747-63-0321	0747-63-0329
34	野迫川村	住民課	648-0392	吉野郡野迫川村北股84	0747-37-2101	0747-37-2107
35	十津川村	十津川村福祉事務所	637-1333	吉野郡十津川村小原225-1	0746-62-0901	0746-62-0580
36	下北山村	保健福祉課	639-3802	吉野郡下北山村浦向375	07468-6-0015	07468-6-0017
37	上北山村	住民課	639-3701	吉野郡上北山村河合330	07468-2-0001	07468-3-0265
38	川上村	住民福祉課	639-3594	吉野郡川上村迫1335-7	0746-52-0111	0746-52-0345
39	東吉野村	住民福祉課	633-2492	吉野郡東吉野村小川99	0746-42-0441	0746-42-1255



奈良県子ども家庭相談センター業務のあらまし

平成27年 8月発行

編集・発行 奈良県中央子ども家庭相談センター  
〒630-8306 奈良市紀寺町833  
子ども相談： 0742-26-3788  
女性相談： 0742-22-4083

奈良県高田子ども家庭相談センター  
〒635-0095 大和高田市大中17-6  
0745-22-6079