

IV 便利な「都」をつくる

～県土マネジメントを推進し、
効率的で便利な交通基盤をつくる～

11. 道路整備

- (37) 京奈和自動車道等の整備
- (38) 大和平野中心部の道路整備
(国道163号・国道168号と周辺道路)
- (39) 大和平野中心部の道路整備
(大和中央道・阪奈道路結節点)
- (40) アンカールート国道168号の整備
- (41) アンカールート国道169号の整備
- (42) 大和平野東部の道路整備
- (43) 道路の維持管理の計画化・体系化
- (44) 奈良県の新しい道路整備の仕組
- (45) 円滑な用地買収・用地補償

12. 鉄道整備

- (46) 大和西大寺駅の高架化・近鉄奈良線の移設
- (47) JR新駅の設置と鉄道高架化
- (48) リニア中央新幹線「奈良市附近駅」の
早期確定と関西国際空港接続線

13. バス輸送環境整備

- (49) 路線バス輸送サービスの改善とバス停アメニティの向上

もっと良くするために

京奈和自動車道及び関連道路の**早期整備**に取り組みます。

京奈和自動車道

①大和北道路

- (仮称)奈良北IC～(仮称)奈良IC間で調査・設計を推進
- (仮称)奈良IC～郡山下ツ道JCT間で用地買収、拡幅工事、橋梁下部工事を推進



橋梁下部工事等を推進(大和郡山市横田町)

②大和御所道路

- R8年春(仮称)橿原JCT(大阪方面接続ランプ)開通予定
- 橿原北IC～橿原高田IC間で拡幅工事、橋梁上下部工事を推進



大阪方面接続ランプ工事を推進(橿原市新堂町)

③(都)西九条佐保線

- 用地買収、鉄道高架化工事を推進



(仮称)奈良IC・西九条佐保線(完成イメージ)

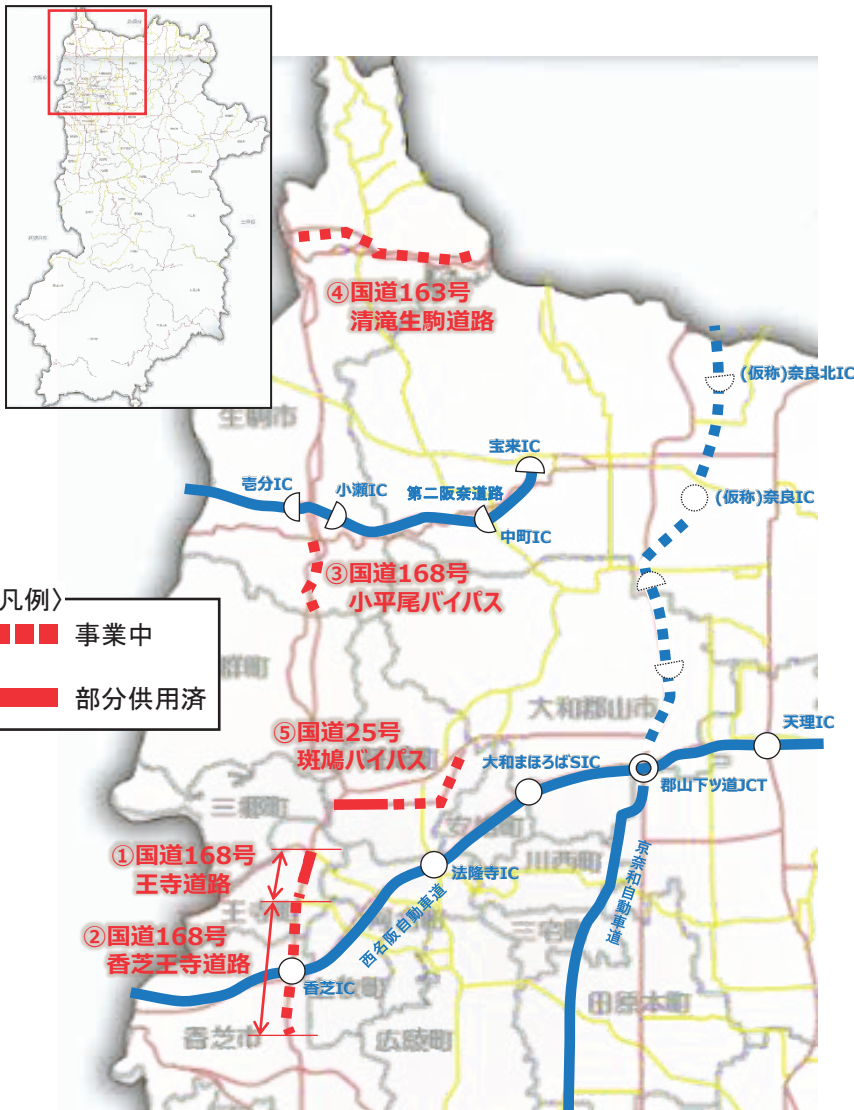


令和5年度予算案 8,495百万円 [債務負担行為 320百万円]

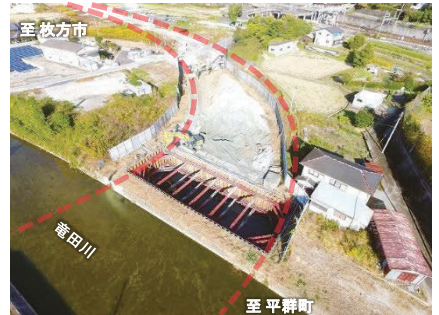
ここまで良くなってきました

大和平野中心部の道路整備を進めています。

- ①国道168号 王寺道路(県) [事業延長:1.5km]
 - ・H27年9月までに王寺町本町一丁目交差点から南側の約1.2kmが供用
- ②国道168号 香芝王寺道路(県) [事業延長:3.2km]
 - ・R3年度から工事を実施
- ③国道168号 小平尾バイパス(県) [事業延長:1.5km]
 - ・バイパス区間の工事を実施
- ④国道163号 清滝生駒道路(国) [事業延長:5.7km]
 - ・北田原地区、北田原東地区、高山大橋交差点、しかはた鹿畑地区で工事を実施
- ⑤国道25号 斑鳩バイパス・三室周辺(国) [事業延長:4.7km]
 - ・H30年3月に王寺町本町一丁目交差点の渋滞対策が完成
 - ・R2年8月までに三室交差点から東側の約1.5kmが供用
 - ・いおい おきどめ五百井・興留区間で工事着手



③国道168号(小平尾バイパス)



1号橋橋台施工箇所(生駒市小平尾町)

⑤国道25号(斑鳩バイパス)



三室交差点(斑鳩町龍田西)

①国道168号(王寺道路)



4車線供用区間(王寺町本町)

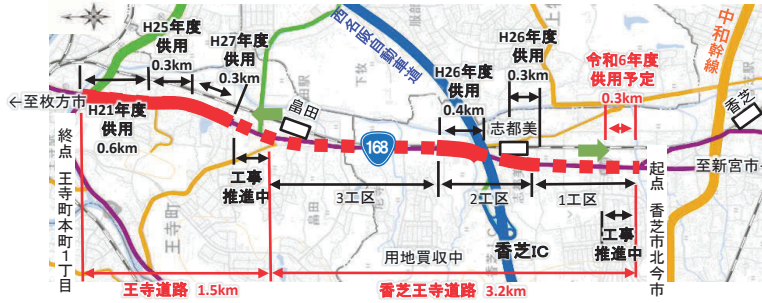
もっと良くするために

大和平野中心部道路の**早期整備**に取り組みます。

①王寺道路 ②香芝王寺道路

《王寺道路》

- 拡幅工事、舗装工事を推進



《香芝王寺道路》

- R6年度に0.3kmを供用予定
- 用地買収、拡幅工事、電線共同溝工事を推進



4車線拡幅工事を推進(王寺町畠田)



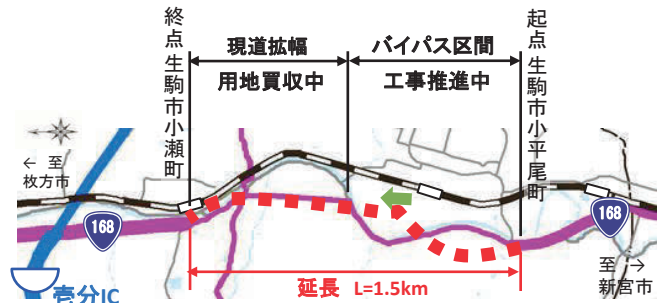
4車線拡幅工事を推進(香芝市上中)

③小平尾バイパス

- 用地買収、橋梁上下部工事を推進

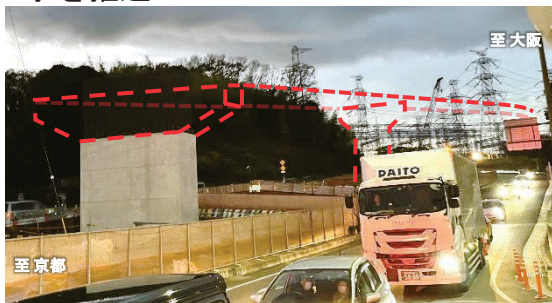


4車線バイパス工事を推進(生駒市小瀬町)



④清滝生駒道路

- 用地買収、バイパス区間の工事、橋梁下部工事を推進



橋梁下部工事等を推進(生駒市高山町)

⑤斑鳩バイパス・三室周辺

- 五百井・興留地区の用地買収、バイパス区間の工事を推進



2車線バイパス工事を推進(斑鳩町五百井)

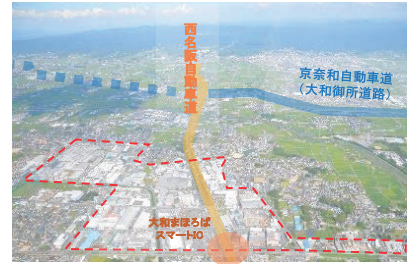
令和5年度予算案 1,714百万円 [債務負担行為 800百万円]
令和4年度2月補正予算案 1,026百万円

(39) 大和平野中心部の道路整備(大和中央道・阪奈道路結節点)

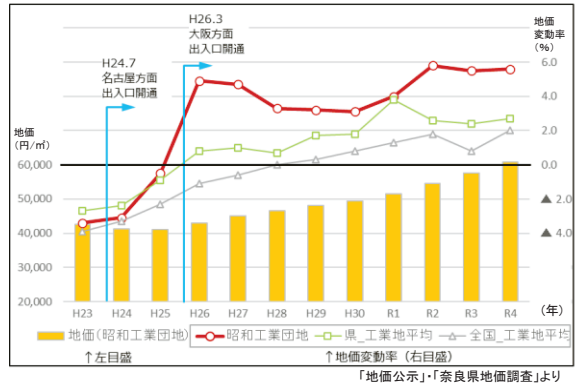
ここまで良くなってきました

幹線道路の整備により、県内の工業地域における地価が上昇しました。

- ①(都)城廻り線[事業延長:0.9km]
 - ・R2年度から近鉄線アンダーパスの工事を実施
- ②天理王寺線(長楽工区) [事業延長:1.7km]
 - ・R2年3月に曾我川橋前後の約0.5kmが供用
- ③結崎田原本線(結崎～三河工区) [事業延長:2.1km]
 - ・伴堂地区及び三河地区において工事を実施
- ④国道308号(宝来ランプ) [事業延長:0.5km]
 - ・調査・設計を実施
- ⑤枚方大和郡山線(中町工区) [事業延長:1.6km]
 - ・R2年3月に砂茶屋橋東詰交差点南側の約0.2kmが供用
- ⑥辻町インターチェンジ[事業延長:約0.5km]
 - ・計画検討を行いながら地元説明を実施



昭和工業団地(大和郡山市)



⑤枚方大和郡山線(中町工区)



砂茶屋新橋(奈良市中町)

②天理王寺線(長楽工区)



曾我川橋付近(河合町川合)

