

奈良県公立学校講師登録手順説明

奈良電子自治体共同運営システム

e 古都なら

奈良県



ログイン

利用者登録

申請書ダウンロード

> 手続き申込

> 申込内容照会

> 職責署名検証



お知らせ

【2021年05月10日】

★電子申請の操作に関するご質問は下記ヘルプデスクまでお問い合わせください。

★手続き内容に関するお問い合わせは各手続きに記載の担当部署までお問い合わせください。

【2021年05月07日】画面デザインをリニューアルしました。

操作方法でご質問がございましたら、

下記お問い合わせ先までご連絡ください。

手続き申込

🔍 手続き選択をする ✉️ メールアドレスの確認 🖋️ 内容を入力する 📍 申し込みをする

検索項目を入力（選択）して、手続きを検索してください。

検索キーワード

類義語検索を行う

カテゴリ選択

利用者選択 個人が利用できる手続き 法人が利用できる手続き

絞り込みで検索する >

手続き一覧

2021年12月09日 08時42分 現在

並び替え 受付開始日時 降順 表示数変更 20件ずつ表示

ここをクリックする

1 2 3 4 5 6 7 8 9 10 次へ 最後へ

奈良県公立学校講師登録

受付開始日時2011年01月01日00時00分
受付終了日時随時

運転免許学科試験予約受付（12月27日午後）

近日受付開始
受付開始日時2021年12月13日08時30分
受付終了日時2021年12月27日13時00分

運転免許学科試験予約受付（12月27日午前）

近日受付開始
受付開始日時2021年12月13日08時30分
受付終了日時2021年12月27日08時30分

運転免許学科試験予約受付（12月23日午後）

近日受付開始
受付開始日時2021年12月12日08時30分
受付終了日時2021年12月22日13時00分

運転免許学科試験予約受付（12月24日午後）

近日受付開始
受付開始日時2021年12月12日08時30分
受付終了日時2021年12月23日13時00分

運転免許学科試験予約受付（12月23日午前）

近日受付開始
受付開始日時2021年12月12日08時30分
受付終了日時2021年12月23日08時30分

運転免許学科試験予約受付（12月24日午前）

近日受付開始
受付開始日時2021年12月12日08時30分
受付終了日時2021年12月24日08時30分

運転免許学科試験予約受付（12月22日午後）

近日受付開始
受付開始日時2021年12月11日08時30分
受付終了日時2021年12月22日13時00分

運転免許学科試験予約受付（12月20日午前）

受付開始日時2021年12月09日08時30分
受付終了日時2021年12月20日08時30分

運転免許学科試験予約受付（12月15日午後）

受付開始日時2021年12月02日08時30分
受付終了日時2021年12月15日13時00分



手続き申込

利用者ログイン

手続き名	奈良県公立学校講師登録
受付時期	2011年1月1日0時00分～

利用者登録せずに申し込む方は[こちら](#) >

ここを
クリック

[利用者登録される方はこちら](#)

既に利用者登録がお済みの方

利用者IDを入力してください

利用者登録時に使用したメールアドレス、
または各手続の担当部署から受領したIDをご入力ください。

パスワードを入力してください

利用者登録時に設定していただいたパスワード、
または各手続の担当部署から受領したパスワードをご入力ください。
忘れた場合、「パスワードを忘れた場合はこちら」より再設定してください。

メールアドレスを変更した場合は、ログイン後、利用者情報のメールアドレスを変更ください。

過去に利用者登録を
している場合は
こちらから

[パスワードを忘れた場合はこちら](#)

ログイン >



申請書ダウンロード

> 手続き申込 > 申込内容照会 > 職責署名検証

手続き申込

手続き選択をする	メールアドレスの確認	内容を入力する	申し込みをする
----------	------------	---------	---------

手続き説明

この手続きは連絡が取れるメールアドレスの入力が必要です。
下記の内容を必ずお読みください。

※添付ファイルは一度パソコンに保存してから開くようにしてください。

手続き名	奈良県公立学校講師登録
説明	<p>奈良県内の公立学校小・中・高、および障害児諸学校の講師希望をされる方が登録する手続きです →概要説明関連ページ (http://www.pref.nara.jp/dd_aspx_menuid-3400.htm)</p> <p>講師登録票に基づき、講師採用の連絡・相談をさせていただきます。その際、写真(縦4cm×横3cm)をご持参ください。</p> <p>※『奈良県公立学校講師登録票.xls』を作成してからアップロードしてください。 →問合せ先関連ページ (http://www.pref.nara.jp/dd_aspx_menuid-1695.htm)</p>
問い合わせ先	奈良県教育委員会事務局教職員課小中人事係(講師登録担当)
電話番号	0742279844
FAX番号	0742247256
メールアドレス	
ダウンロードファイル1	2021_講師登録票.xls

まず最初にここをクリックして、登録内容入力用のEXCELファイルを自分の使用機器に保存する



<利用規約>

奈良電子自治体共同運営システム(電子申請サービス)利用規約

1 目的

この規約は、奈良電子自治体共同運営システム(電子申請サービス)(以下「本システム」といいます。)を利用して奈良県及び奈良県内の市町村(以下「構成団体」といいます。)に対し、インターネットを通じて申請・届出及び講座・イベント申込みを行う場合の手続きについて必要な事項を定めるものです。

2 利用規約の同意

本システムを利用して申請・届出等手続を行うためには、この規約に同意していただく必要があります。このことを前提に、構成団体は本システムのサービスを提供します。本システムをご利用された方は、この規約に同意されたものとみなします。何らかの理由によりこの規約に同意することができない場合は、本システムをご利用いただくことができません。なお、閲覧のみについては、この規約に同意されたものとみなすものとさせていただきます。

「同意する」ボタンをクリックすることにより、この説明に同意いただけたとみなします。
登録した情報は当サービス内でのみ利用するものであり、他への転用・開示は一切行いません。

この電子登録では上記規約を読んで同意していただく必要があります

上記をご理解いただけましたら、同意して進んでください。

< 一覧へ戻る	同意する >
---------	--------

ダウンロードして保存したファイル を開いて入力し、送信ファイルを準備

2021_講師登録票.xls [互換モード] - Excel

ファイル ホーム 挿入 ページレイアウト 数式 データ 校閲 表示

MS Pゴシック 11 A A

標準 標準 どちら

条件付き書式 テーブルとして書式設定

AC9

A B C D E F G H I J K L M N O P Q R S T U V W X

1 順に入力してから、
2 2021 1
3 **まずデータとして**
4 **自分の使用機器に**
5 **保存する。**
6 奈良県公立学校講師登録票
7 * は必須項目
8 *
9 ↑ 全角で姓と名の間は一字あけて記入
10 名前フリカナ *
11 ↑ カタカナで姓と名の間は一字あけて記入
12 性別 *
13 生年月日 * 年 月 日
14 年齢 * 歳
15 郵便番号 * ← 半角7桁で記入
16 住所 *
17 ↑ 全角で記入
18 住所フリカナ *
19 ↑ 全角カタカナで記入
20 電話番号 * ← “-”(ハイフン)を含む、半角13桁以内で記入
21 携帯番号 * ← “-”(ハイフン)を含む、半角13桁で記入
22 最終学歴 * 学部等
23 ↑ 全角で記入
24 最終学歴卒修(見込)年 * 年 ← 半角で西暦で記入
25
26
27
28
29
30
31
32
33
34

写真
縦4cm×横3cm
面談の連絡時にご持参ください

写真データがあればここに貼り付けてください

調査票 (メール送付用) 調査票 (印刷して記入する場合用)

準備完了 SCROLLLOCK



申請書ダウンロード

＞ 手続き申込

＞ 申込内容照会

＞ 職責署名検証

手続き申込



手続き選択をする



メールアドレスの確認



内容を入力する



申し込みをする

利用者ID入力

奈良県公立学校講師登録

連絡がとれるメールアドレスを入力してください。
入力が完了いたしましたら、メールアドレスに申込画面のURLを記載したメールを送信します。
URLにアクセスし、申込を行ってください。
また、迷惑メール対策等を行っている場合には、「pref-nara@s-kantan.com」からのメール受信が可能な設定に変更してください。
上記の対策を行っても、申込画面のURLを記載したメールが送信されて来ない場合には、別のメールアドレスを使用して申込を行ってください。
なお、送信元のメールアドレスに返信しても問い合わせには対応できません。
携帯電話のメールでは、初期設定でURLリンク付きメールを拒否する設定をされている場合がありますので、その場合も同様にメール受信が可能な設定に変更してください。

連絡先メールアドレスを入力してください **必須**

連絡先メールアドレス（確認用）を入力してください **必須**

< 説明へ戻る

完了する >

登録作業で使用する
メールアドレス
を入力してから
クリック
する



手続き申込

手続き選択をする	メールアドレスの確認	内容を入力する	申し込みをする
----------	------------	---------	---------

メール送信完了

奈良県公立学校講師登録

メールを送信しました。
受信したメールに記載されているURLにアクセスして、残りの情報を入力してください。
申込画面に進めるのはメールを送信してから72時間以内です。
この時間を過ぎた場合はメールアドレスの入力からやり直してください。

< 一覧へ戻る

この画面になれば着信メールの確認に進む



奈良県 電子申請サービス

手続き名:

奈良県公立学校講師登録

の申込画面へのURLをお届けします。

**クリックして
登録画面へ**

◆パソコン、スマートフォンはこちらから

https://s-kantan.jp/pref-nara-u/offer/completeSendMail_gotoOffer.action?completeSendMailForm.templateSeq=663&num=0&t=1639009997724&user=nakai-yoshikatsu%40office.pref.nara.lg.jp&id=4d1e682811dafddfd228705afe5eccfd

上記のURLにアクセスして申込を行ってください。

問い合わせ先

奈良県教育委員会事務局教職員課小中人事係（講師登録担当）

電話：0742279844

FAX：0742247256

メール：なし

このメールは自動配信メールです。

返信等されましても応答できませんのでご注意ください。

申請書ダウンロード

手続き申込 > 申込内容照会 > 種別署名検証

手続き申込

申込

選択中の手続き名: 奈良県公立学校講師登録

問合せ先

申請者情報

氏 必須

申請者の氏を入力してください。

氏

名 必須

申請者の名を入力してください。

名

住所（郵便番号） 必須

郵便番号

住所（住所） 必須

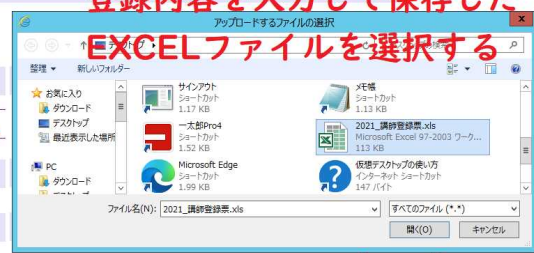
住所

添付ファイル

奈良県公立学校講師登録票 必須

※『奈良県公立学校講師登録票.xls』を作成してからアップロードしてください。

C:\Users\Y\Desktop\2021_講師登録票.xls



登録内容を入力して保存した
EXCELファイルを選択する

ここをクリックして上記画面から送信するEXCELファイルを選択すると

このように表示される

表示を確認してからクリックする→

入力中のデータを一時保存

【申込データ一時保存の注意事項】

- 一時保存データは、7日間電子申請システムに保存します。（7日を経過すると自動削除します）
- 保存した申込の再開には、「利用者ログイン」または「パスワード」が必要です。
- 「パスワード」は、一時保存完了画面に表示されます。忘れないように記録してください。
- 申込の再開後に再度一時保存を行う場合、一時保存データは上書きされます。

「入力中のデータを保存する」では申込みの手続きが完了しておりませんのでご注意ください。

この画面で入力する氏名・住所等は電子申請作業のためのものなので、上記説明のように、別途作成した講師登録の内容を入力したEXCELファイルを必ず添付してください。



申請書ダウンロード

> 手続き申込 > 申込内容照会 > 職責署名検証

手続き申込

手続き選択をする	メールアドレスの確認	内容を入力する	申し込みをする
----------	------------	---------	---------

申込確認

奈良県公立学校講師登録

申請者情報	
氏名	_____
住所 (郵便番号)	_____
住所 (住所)	_____
添付ファイル	
奈良県公立学校講師登録票	2021_講師登録票.xls

送信する
登録ファイル

表示内容を確認後
クリックする

< 入力へ戻る

申込み >

PDFプレビュー

※PDFファイルは一度パソコンに保存してから開くようにしてください。

申請書ダウンロード

手続き申込

申込内容照会

職責署名検証

手続き申込

Web ページからのメッセージ

整理番号・パスワードをメモなどにお控えいただくか、当ページをファイルに保存、または印刷して保管してください。整理番号・パスワードを紛失すると申込内容を照会できなくなる可能性があります。

OK



手続き選択をする



メールアドレスの確認



内容を入力する



申し込みをする

申込完了

奈良県公立学校講師登録の手続きの申込を受付しました。

下記の整理番号 とパスワード を記載したメールを送信しました。

メールアドレスが誤っていたり、フィルタ等を設定されている場合、メールが届かない可能性があります。

自分が行った電子申請

整理番号

に関わる番号とパスワードが

パスワード

表示される

整理番号 とパスワードは、今後申込状況を確認する際に必要となる大切な番号です。特にパスワードは他人に知られないように保管してください。

なお、内容に不備がある場合は別途メール、または、お電話にてご連絡を差し上げる事があります。

< 一覧へ戻る

※PDFファイルは一度パソコンに保存してから開くようにしてください。

PDFファイルを出力する



**このメールが
届いていれば、
電子申請が完了
していることを
確認できます。
講師登録担当者
からの受理確認
メールも後日送
信されます。**

奈良県 電子申請サービス
手続き名：
奈良県公立学校講師登録
の申込を受けました。
整理番号とパスワードをお届けします。

整理番号：769407009831

パスワード：Rr2DJ6kf6d

上記の整理番号とパスワードを必ず控えてください。
申込内容照会の際に必要となります。
どちらも半角英数字で、大文字、小文字は区別されます
他人に知られないよう大切に保管してください。

問い合わせ先
奈良県教育委員会事務局教職員課小中人事係（講師登録担当）
電話：0742279844
FAX：0742247256
メール：なし

このメールは自動配信メールです。

返信等されましても応答できませんのでご注意ください。