

# 令和5年度 奈良県の教育

Education in Nara Prefecture in 2023



## 奈良県教育委員会

Nara Prefectural Board of Education

〒630-8502 奈良市登大路町 30 番地

TEL 0742-22-1101(代表)

URL <https://www.pref.nara.jp/kyoiku/>

### 県勢概要 (R4.10.1 現在)

Profile of Nara Prefecture

面積 Area	3,690.94 km <sup>2</sup>
人口 Population	1,305,981人
男 Male	614,486人
女 Female	691,495人
人口密度 Population Density	353.8人/km <sup>2</sup>
世帯数 Households	551,652世帯
市町村 Municipalities	12市 15町 12村

## 奈良県教育が目指す方向性 Educational measures to be taken in Nara

### 本人のための教育 Education for the individual

一人ひとりの「学ぶ力」「生きる力」をはぐくむ本人のための教育を行います。  
Cultivating the power to learn! Cultivating the power to live!

#### 「学ぶ力」をはぐくむ Cultivating the power to learn!

学びの楽しさを知る

Discover the joy of learning

学び続ける習慣・

ものごとの整理整頓をつける

Creating habits to learn

Organizational skills

ものの見方・理解の仕方を学ぶ

Interpreting

Understanding

#### 「生きる力」をはぐくむ Cultivating the power to live!

成長段階に応じて「生きる力」をはぐくむ

Empower students at every stage of development

人との良い関係をつくる力をはぐくむ

Relationship building

リーダーシップ・

地域に貢献する力をはぐくむ

Leadership

Community involvement

### 「学ぶ力」「生きる力」をはぐくむための5つのテーマ

Five themes to cultivate the power to learn and to live

1

こころと身体を子どもの成長に合わせてはぐくむ

Strengthen individuals' minds and bodies according to their stage of growth

2

学ぶ力、考える力、探究する力をはぐくむ

Develop the ability to learn, think, and investigate

3

働く意欲と働く力をはぐくむ

Develop the power and motivation to work hard

4

地域と協働して活躍する人を育てる

Foster individuals who can play an active role in their community

5

地域で個性が輝く環境と仕組みをつくる

Create the environment and a pathway for individuals to play a role in the local

### 奈良の学び推進プラン

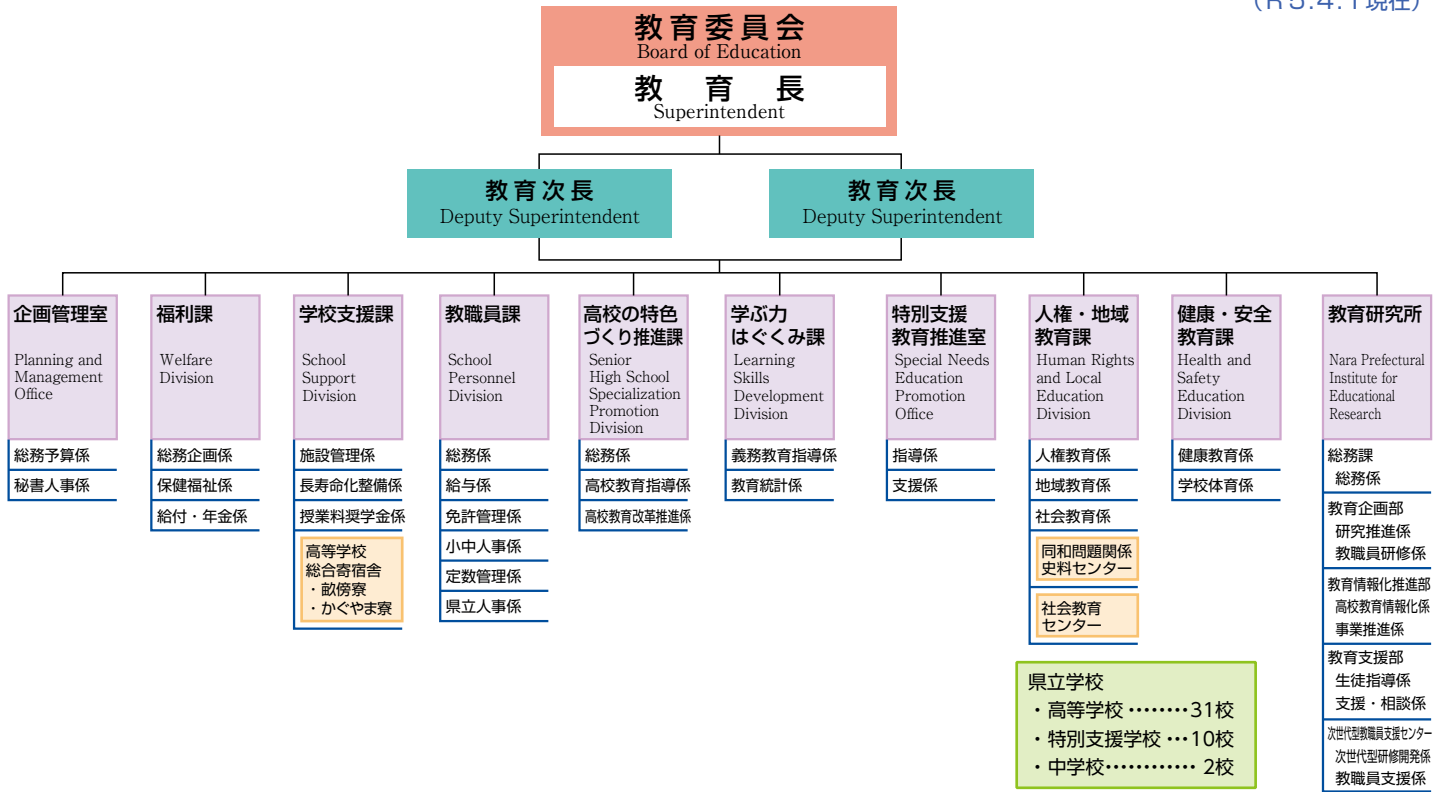
Steps for promoting learning in Nara

学ぶ意欲を喚起する  
Foster motivation

学びを継続する態度を身に付ける  
Create a positive attitude for life-long learning

学びを社会に生かす  
Develop societal competencies

郷土奈良の歴史・文化・自然  
The history, culture, and nature of Nara



## 学校概要

## General Survey of Schools

### 学校数、園児・児童・生徒数及び教職員数 (R4.5.1現在)

Number of Schools, Students and Educational Staff (2022)

校種 Kind of School	項目 Item	学校数 Schools	園児・児童・生徒数 Students			本務教員数 Teachers			本務職員数(人) Staff Members /Clerical Staff	
			男 Male	女 Female	計(人) Total	男 Male	女 Female	計(人) Total		
幼稚園 Kindergarten	国立 National	2	112	116	228	1	15	16	2	
	公立 Public	102	2,194	2,124	4,318	16	525	541	51	
	私立 Private	38	2,431	2,339	4,770	23	383	406	53	
	計 Total	142	4,737	4,579	9,316	40	923	963	106	
幼保連携型認定こども園 Center for Early Childhood Education and Care (*3~5歳児に限定した数値)	公立 Public	*44	*1,866	*1,831	*3,697	31	627	658	88	
	私立 Private	*49	*2,304	*2,312	*4,616	47	1,172	1,219	209	
	計 Total	*93	*4,170	*4,143	*8,313	78	1,799	1,877	297	
小学校 Elementary School	国立 National	2	480	471	951	24	28	52	10	
	公立 Public	182	30,815	29,633	60,448	1,840	2,752	4,592	694	
	私立 Private	6	1,079	1,117	2,196	94	70	164	27	
	計 Total	190	32,374	31,221	63,595	1,958	2,850	4,808	731	
中学校 Junior High School	国立 National	1	207	198	405	21	9	30	1	
	公立 Public	95	15,115	14,791	29,906	1,395	1,054	2,449	323	
	私立 Private	11	2,572	1,928	4,500	200	92	292	30	
	計 Total	107	17,894	16,917	34,811	1,616	1,155	2,771	354	
義務教育学校 Compulsory Education	公立 Public	7	1,171	1,026	2,197	102	119	221	41	
高等学校 Senior High School	全日制 Full-time	公立 Public	39	10,618	10,566	21,184	1,077	600	1,677	267
		私立 Private	16	4,922	4,513	9,435	509	179	688	162
		計 Total	55	15,540	15,079	30,619	1,586	779	2,365	429
	定時制 Part-time	公立 Public	6(分校1)	357	243	600	75	25	100	22
		私立 Private	1	189	174	363	19	10	29	22
	通信制 Correspondence	計 Total	7(分校1)	546	417	963	94	35	129	44
		県立 Prefectural	1	141	156	297	7	3	10	0
私立 Private	4	2,574	5,870	8,444	97	96	193	51		
計 Total	5	2,715	6,026	8,741	104	99	203	51		
中等教育学校 Secondary School	国立 National	1	364	361	725	24	19	43	16	
	私立 Private	1	138	121	259	29	6	35	4	
	計 Total	2	502	482	984	53	25	78	20	
特別支援学校 Special Needs School	県立 Prefectural	10	987	498	1,485	345	588	933	128	

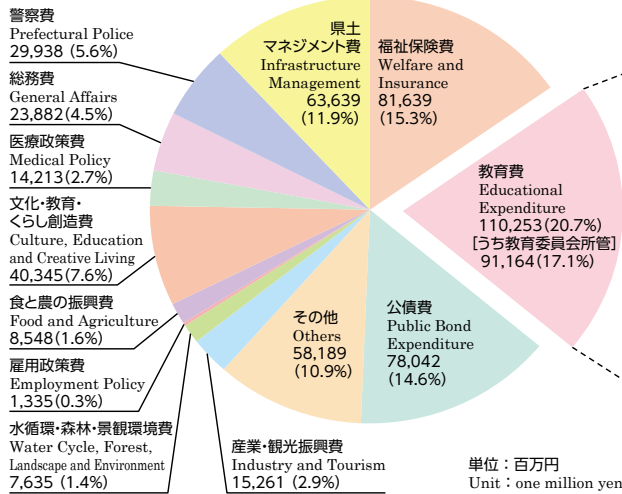
\*休校を含む。

# 教育予算

Educational Budget

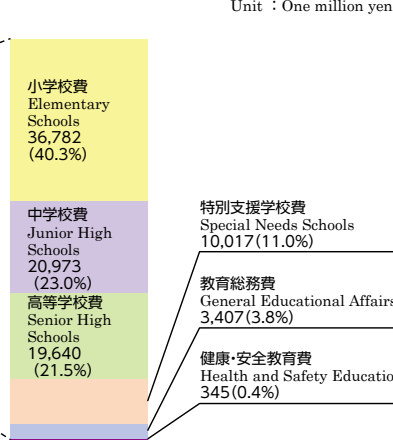
## 奈良県一般会計予算 (令和5年度) General Accounting Budget in Nara Prefecture (2023)

歳出 Annual Expenditure  
532,919

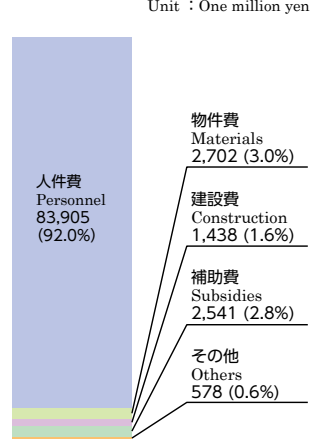


## 教育委員会所管予算 (令和5年度) Educational Budget (2023)

歳出 Annual Expenditure  
91,164

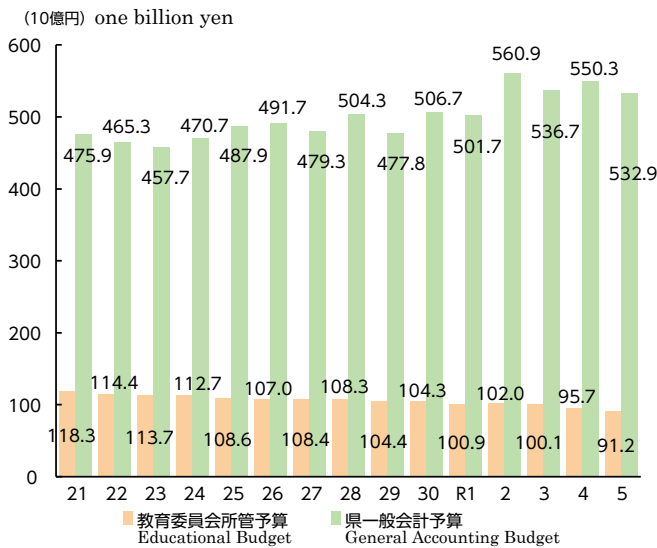


性質別内訳 By Nature  
Unit: 百万円



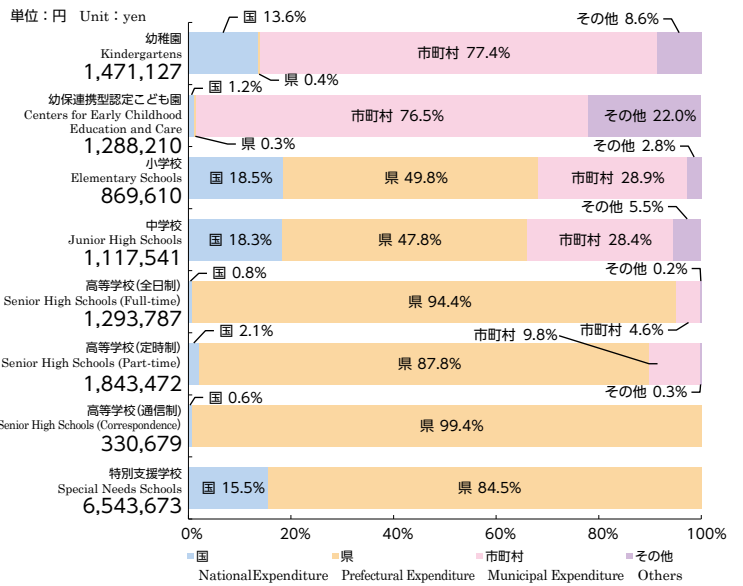
## 一般会計予算と其中に占める教育委員会所管予算の割合の推移

Educational Budget Included in the General Accounting Budget



## 児童・生徒1人あたりの教育費 (公立分)

—令和3会計年度地方教育費調査— Average Cost Per Student (2021)



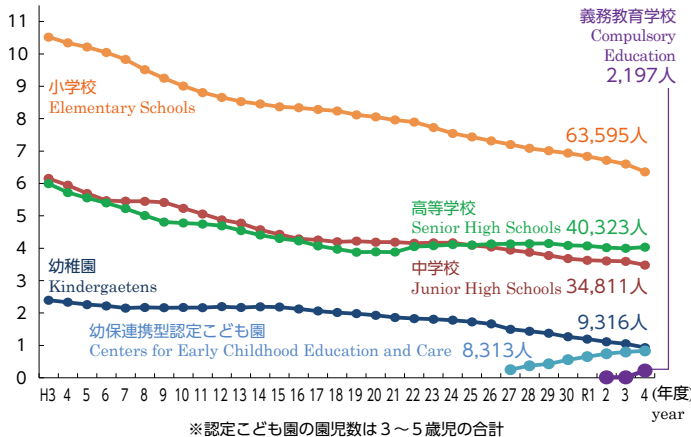
# 学校教育

School Education

## 園児・児童・生徒数の推移 (R 4.5.1 現在)

Number of Students

(万人) ten thousand



## 公立高等学校学科別生徒数 (R 4.4.1 5現在)

Number and Percentage of Senior High School Students by Course Type (2022)

