

件名
「地域の主要渋滞箇所」の公表について
～官民一体で奈良県内の主要渋滞箇所を特定～

「奈良県みんなで作る渋滞解消プラン」の更新に向けて、新しいデータに基づく渋滞交差点を抽出し、パブリックコメント（意見聴取）を平成24年11月28日（水）～12月9日（日）の期間で実施しました。

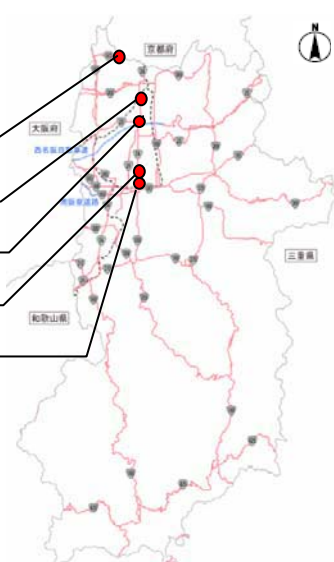
頂戴したご意見を基に、最新のデータ等による検証の上、奈良県渋滞対策協議会における議論を経て、「地域の主要渋滞箇所」を特定しました。

63区間※(147箇所)を特定

※ 交差点等が連担するなど、速度低下箇所が連続しており、
複数の主要渋滞箇所を含む区間 : 46区間(130箇所)
単独で主要渋滞箇所を形成する区間 : 17区間(17箇所)
合計 : 63区間(147箇所)

選定箇所の一例

- 高山大橋交差点(生駒市高山町)
- 柏木町交差点(奈良市柏木町)
- 中町中川交差点(天理市中町)
- 葛本町交差点(橿原市葛本町)
- 小房交差点(橿原市小房町)



選定箇所はホームページ上でご覧いただけます。
URL: <http://www.kkr.mlit.go.jp/nara/index.php>

●資料 別紙1: 「地域の主要渋滞箇所」について
別紙2: 「地域の主要渋滞箇所」の位置図
参考: 「地域の主要渋滞箇所」と「奈良県みんなで作る渋滞解消プラン」との関連

なお、奈良県域を含めた近畿7府県の高速道路の渋滞箇所については、平成25年1月22日（火）～28日（月）の間で、下記のURLにおいて意見聴取を行っております。
URL: <http://www.kkr.mlit.go.jp/road/juutai/juutai.html>

取扱い

配布場所
奈良県政・経済記者クラブ

問合せ先
奈良県渋滞対策協議会事務局
国土交通省 近畿地方整備局 奈良国道事務所
副所長 安居 靖友、調査課長 真野 将信
TEL 0742-33-1391 (代表)
奈良県土木部 道路建設課
課長補佐 佐竹 照一、事業計画係長 北峯 博司
TEL 0742-27-7495 (直通)

「地域の主要渋滞箇所」について

別紙1

奈良県渋滞対策協議会

あらまし

- ・奈良県内における道路の渋滞対策を効率的に進めていくために、「奈良県渋滞対策協議会」(以下「協議会」)において、渋滞箇所の的確な把握方法について検討しました。
- ・このたび、検討結果を踏まえ、道路利用者みなさまが実感している渋滞箇所等を「地域の主要渋滞箇所」として特定しました。

※「奈良県渋滞対策協議会」

国土交通省近畿地方整備局、近畿運輸局、奈良県警察本部、奈良県、西日本高速株式会社、奈良県道路利用者会議、一般財団法人奈良県ビジターズビューロー、奈良経済同友会

H24.7 第1回協議会

H24.7 第2回協議会

H24.12 第3回協議会

主要渋滞箇所 選定

これまでの取り組み

- ・道路利用者と協議会の双方の意見を踏まえて、地域全体として実感している渋滞箇所を特定しました。

① 協議会の意見

最新のITS技術を有効活用して、客観的かつ効率的に渋滞箇所を抽出しました。

② 道路利用者等の意見

パブリックコメントにより、一般のみならず、市町村、バス協会、トラック協会、タクシー協会等から、幅広く意見を頂きました。

パブリックコメントの案内チラシ



素案の選定(協議会の意見)

- ・客観的データに基づき、素案を抽出
- ・地域特性を考慮した抽出方法を検討

パブリックコメントの実施(道路利用者等の意見)

- ・道路利用者が実感している渋滞箇所を抽出
- ・最新データや現地状況により渋滞状況を確認

「地域の主要渋滞箇所」の選定

- ・渋滞状況を踏まえ、交差点を含む区間を設定

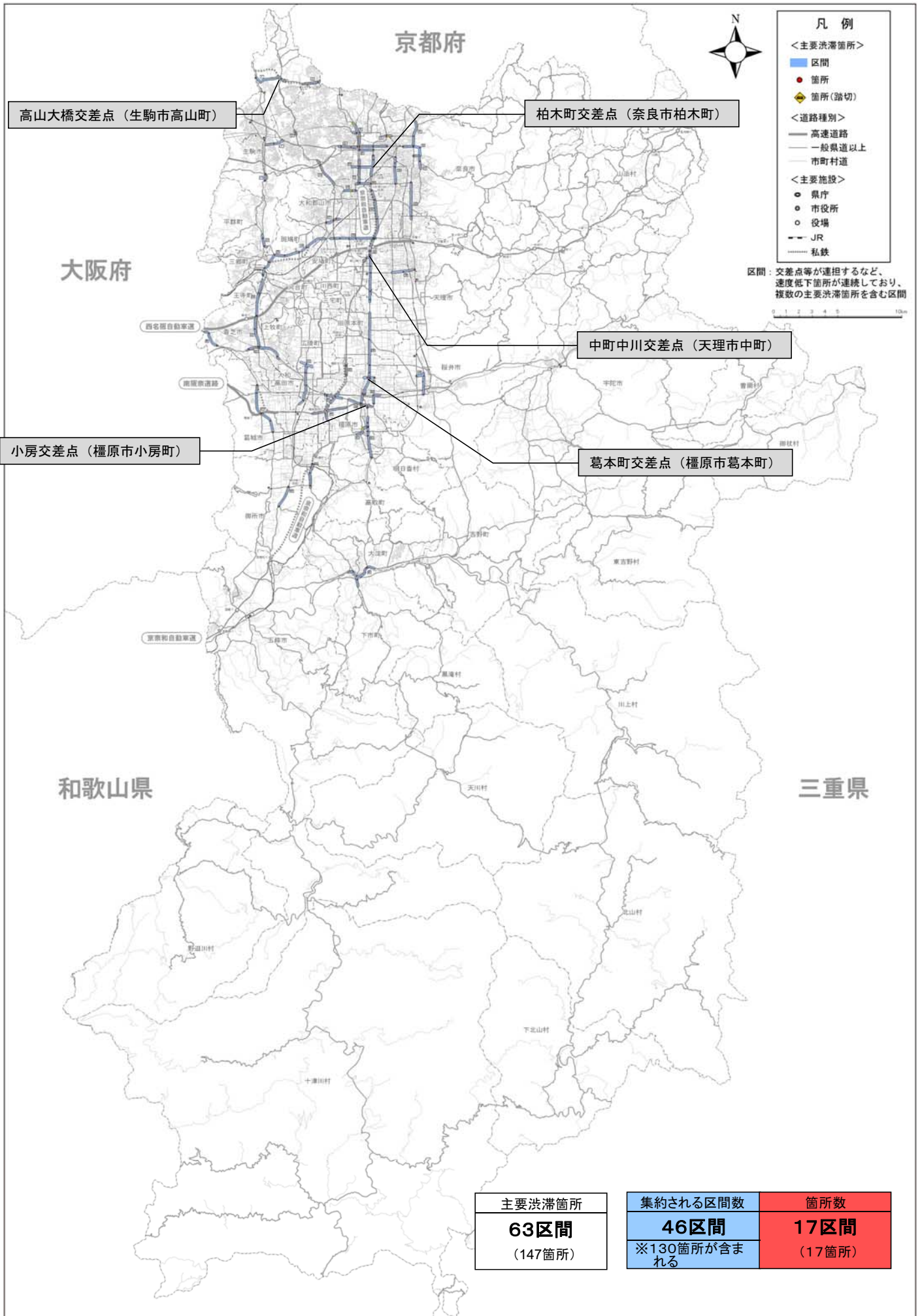
最新のITS技術を有効活用

- ・道路利用者の移動情報(プローブデータ)を収集・分析
- ・速度低下等の道路交通状況を客観的かつ効率的に把握



今後の予定

- ・対策検討に向けて、奈良県渋滞対策協議会等で議論を進めます。
- ・今後、主要渋滞箇所については、最新交通データ及び地域の交通状況を踏まえ、随時見直しを図っていきます。

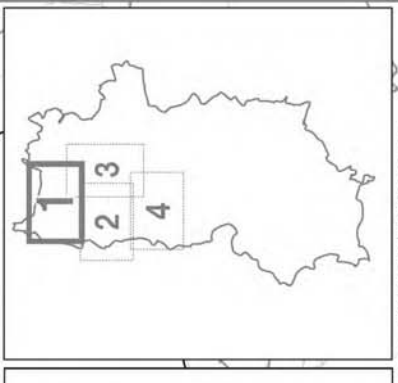


主要渋滞箇所	集約される区間数	箇所数
63区間 (147箇所)	46区間 ※130箇所が含まれる	17区間 (17箇所)

奈良県 大和平野北部

1

- 凡例
- <主要渋滞箇所>
 - 区間
 - 箇所
 - ◆ 箇所(端切)
 - <道路種別>
 - 高速道路
 - 一般県道以上
 - 市町村道
 - <主要施設>
 - 県庁
 - 市役所
 - 役場
 - JR
 - 私鉄



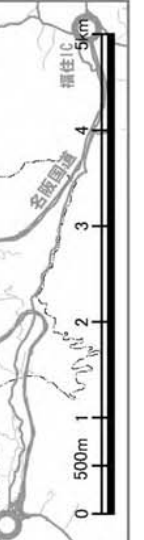
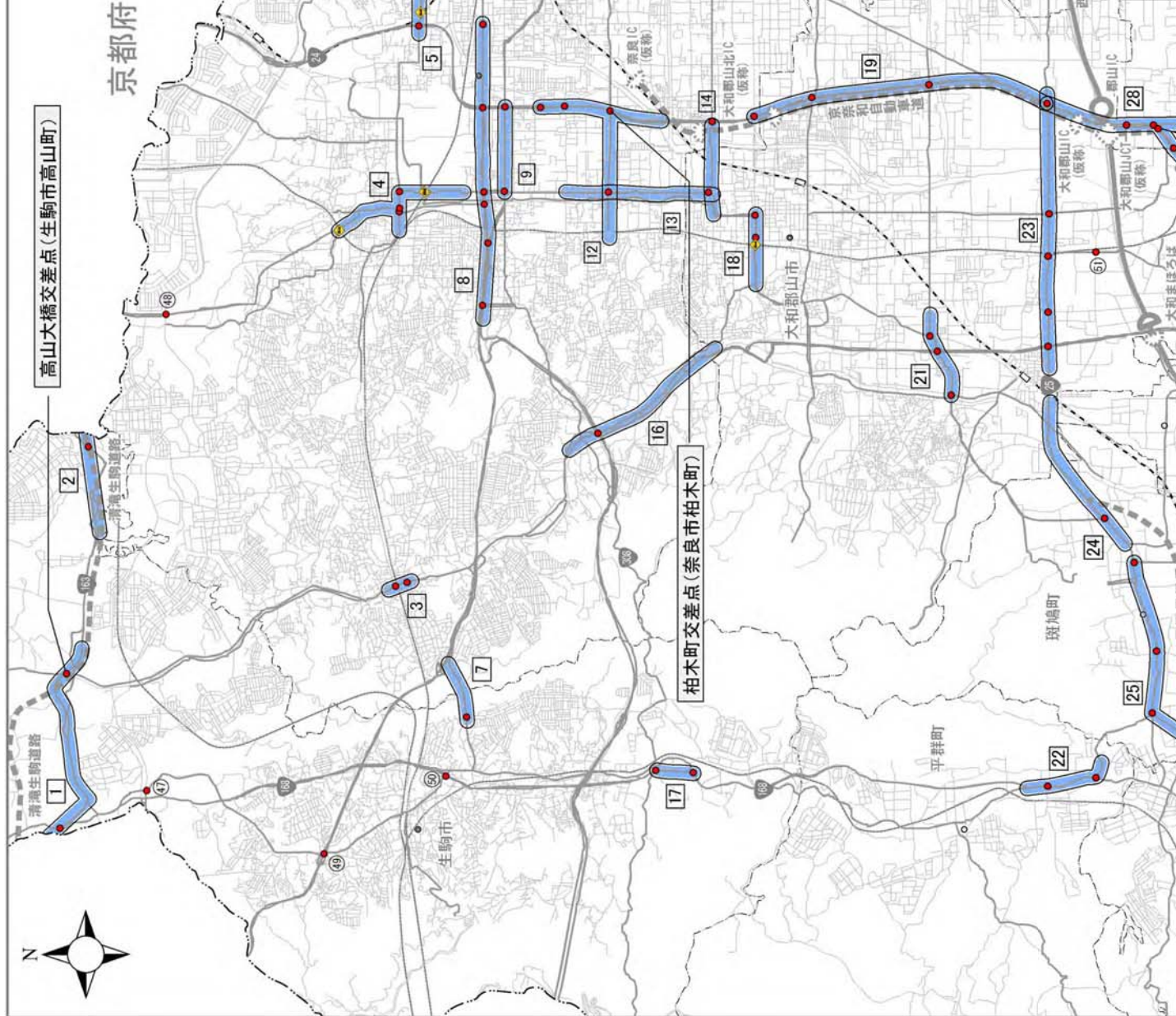
区間：交差高等が連担するなど、速度低下箇所が連続しており、複数の主要渋滞箇所を含む区間

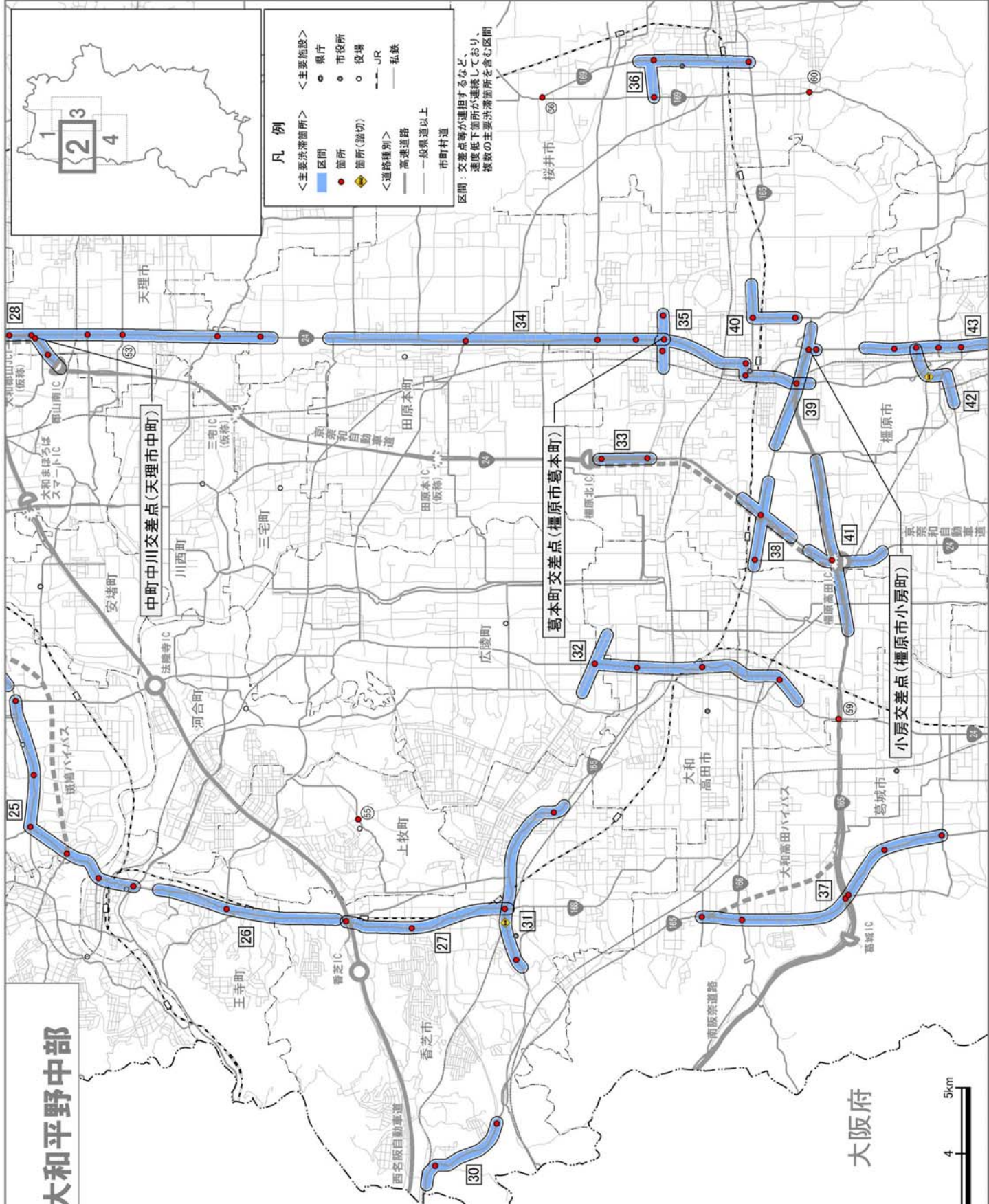
区間

区間番号	区間名	箇所名	箇所番号
1	一級国道163号 生駒市大橋交差点～生駒市大橋交差点	生駒市大橋交差点	1
2	一級国道163号 生駒市大橋交差点～生駒市大橋交差点	生駒市大橋交差点	2
3	一級国道163号 生駒市大橋交差点～生駒市大橋交差点	生駒市大橋交差点	3
4	一級国道163号 生駒市大橋交差点～生駒市大橋交差点	生駒市大橋交差点	4
5	一級国道163号 生駒市大橋交差点～生駒市大橋交差点	生駒市大橋交差点	5
6	一級国道163号 生駒市大橋交差点～生駒市大橋交差点	生駒市大橋交差点	6
7	一級国道163号 生駒市大橋交差点～生駒市大橋交差点	生駒市大橋交差点	7
8	一級国道163号 生駒市大橋交差点～生駒市大橋交差点	生駒市大橋交差点	8
9	一級国道163号 生駒市大橋交差点～生駒市大橋交差点	生駒市大橋交差点	9
10	一級国道163号 生駒市大橋交差点～生駒市大橋交差点	生駒市大橋交差点	10
11	一級国道163号 生駒市大橋交差点～生駒市大橋交差点	生駒市大橋交差点	11
12	一級国道163号 生駒市大橋交差点～生駒市大橋交差点	生駒市大橋交差点	12
13	一級国道163号 生駒市大橋交差点～生駒市大橋交差点	生駒市大橋交差点	13
14	一級国道163号 生駒市大橋交差点～生駒市大橋交差点	生駒市大橋交差点	14
15	一級国道163号 生駒市大橋交差点～生駒市大橋交差点	生駒市大橋交差点	15
16	一級国道163号 生駒市大橋交差点～生駒市大橋交差点	生駒市大橋交差点	16
17	一級国道163号 生駒市大橋交差点～生駒市大橋交差点	生駒市大橋交差点	17
18	一級国道163号 生駒市大橋交差点～生駒市大橋交差点	生駒市大橋交差点	18
19	一級国道163号 生駒市大橋交差点～生駒市大橋交差点	生駒市大橋交差点	19
20	一級国道163号 生駒市大橋交差点～生駒市大橋交差点	生駒市大橋交差点	20
21	一級国道163号 生駒市大橋交差点～生駒市大橋交差点	生駒市大橋交差点	21
22	一級国道163号 生駒市大橋交差点～生駒市大橋交差点	生駒市大橋交差点	22
23	一級国道163号 生駒市大橋交差点～生駒市大橋交差点	生駒市大橋交差点	23
24	一級国道163号 生駒市大橋交差点～生駒市大橋交差点	生駒市大橋交差点	24
25	一級国道163号 生駒市大橋交差点～生駒市大橋交差点	生駒市大橋交差点	25
26	一級国道163号 生駒市大橋交差点～生駒市大橋交差点	生駒市大橋交差点	26
27	一級国道163号 生駒市大橋交差点～生駒市大橋交差点	生駒市大橋交差点	27
28	一級国道163号 生駒市大橋交差点～生駒市大橋交差点	生駒市大橋交差点	28
29	一級国道163号 生駒市大橋交差点～生駒市大橋交差点	生駒市大橋交差点	29
30	一級国道163号 生駒市大橋交差点～生駒市大橋交差点	生駒市大橋交差点	30
31	一級国道163号 生駒市大橋交差点～生駒市大橋交差点	生駒市大橋交差点	31
32	一級国道163号 生駒市大橋交差点～生駒市大橋交差点	生駒市大橋交差点	32
33	一級国道163号 生駒市大橋交差点～生駒市大橋交差点	生駒市大橋交差点	33
34	一級国道163号 生駒市大橋交差点～生駒市大橋交差点	生駒市大橋交差点	34
35	一級国道163号 生駒市大橋交差点～生駒市大橋交差点	生駒市大橋交差点	35
36	一級国道163号 生駒市大橋交差点～生駒市大橋交差点	生駒市大橋交差点	36
37	一級国道163号 生駒市大橋交差点～生駒市大橋交差点	生駒市大橋交差点	37
38	一級国道163号 生駒市大橋交差点～生駒市大橋交差点	生駒市大橋交差点	38
39	一級国道163号 生駒市大橋交差点～生駒市大橋交差点	生駒市大橋交差点	39
40	一級国道163号 生駒市大橋交差点～生駒市大橋交差点	生駒市大橋交差点	40
41	一級国道163号 生駒市大橋交差点～生駒市大橋交差点	生駒市大橋交差点	41
42	一級国道163号 生駒市大橋交差点～生駒市大橋交差点	生駒市大橋交差点	42
43	一級国道163号 生駒市大橋交差点～生駒市大橋交差点	生駒市大橋交差点	43
44	一級国道163号 生駒市大橋交差点～生駒市大橋交差点	生駒市大橋交差点	44
45	一級国道163号 生駒市大橋交差点～生駒市大橋交差点	生駒市大橋交差点	45
46	一級国道163号 生駒市大橋交差点～生駒市大橋交差点	生駒市大橋交差点	46
47	一級国道163号 生駒市大橋交差点～生駒市大橋交差点	生駒市大橋交差点	47
48	一級国道163号 生駒市大橋交差点～生駒市大橋交差点	生駒市大橋交差点	48
49	一級国道163号 生駒市大橋交差点～生駒市大橋交差点	生駒市大橋交差点	49
50	一級国道163号 生駒市大橋交差点～生駒市大橋交差点	生駒市大橋交差点	50
51	一級国道163号 生駒市大橋交差点～生駒市大橋交差点	生駒市大橋交差点	51
52	一級国道163号 生駒市大橋交差点～生駒市大橋交差点	生駒市大橋交差点	52

高山大橋交差点(生駒市高山町)

柏木町交差点(奈良市柏木町)





区間

区間名	箇所名
25	一般国道54号 山崎寺交差点～木町1丁目交差点 三宅
26	一般国道54号 法徳寺交差点～木町1丁目交差点 三宅
27	一般国道54号 法徳寺交差点～上中井交差点 上中井 一般国道106号 上中井交差点～下田交差点 下田
28	一般国道24号 橋本町交差点～橋本交差点 橋本町
29	一般国道54号 橋本町交差点～山崎町交差点 山崎町
30	一般国道106号 安原町交差点～六田町交差点 安原町 六田町
31	一般国道106号 六田町交差点 六田町
32	特別 西名阪自動車道 大和交通センター前交差点 大和交通センター前
33	一般国道54号 小幡町交差点～土師町交差点 小幡町 土師町
34	一般国道54号 小幡町交差点～橋本町交差点 小幡町 橋本町
35	一般国道54号 橋本町交差点～橋本町交差点 橋本町
36	一般国道106号 奈良県道并総合庁舎前交差点～寺交差点 奈良県道并総合庁舎前 寺
37	一般国道106号 奈良県道并総合庁舎前交差点～大田町 奈良県道并総合庁舎前 大田町
38	一般国道106号 大田町交差点～島崎町交差点 大田町 島崎町
39	一般国道106号 島崎町交差点～藤原町交差点 島崎町 藤原町
40	一般国道106号 藤原町交差点～上牧町交差点 藤原町 上牧町
41	一般国道106号 上牧町交差点～土師町交差点 上牧町 土師町
42	一般国道106号 土師町交差点～上中井交差点 土師町 上中井
43	一般国道106号 上中井交差点 上中井



凡例

<主要洗滌箇所>
 ● 県庁
 ● 市役所
 ● 役場
 - - JR
 - 私鉄

<主要施設>
 ● 県庁
 ● 市役所
 ● 役場
 - - JR
 - 私鉄

<主要洗滌箇所>
 ■ 区間
 ● 箇所
 ● 箇所(断切)

<道路種別>
 - 高速道路
 - 一般県道以上
 - 市町村道

区間：交差点等が連続するなど、
 連続低下箇所が連続しており、
 複数の主要洗滌箇所を含む区間



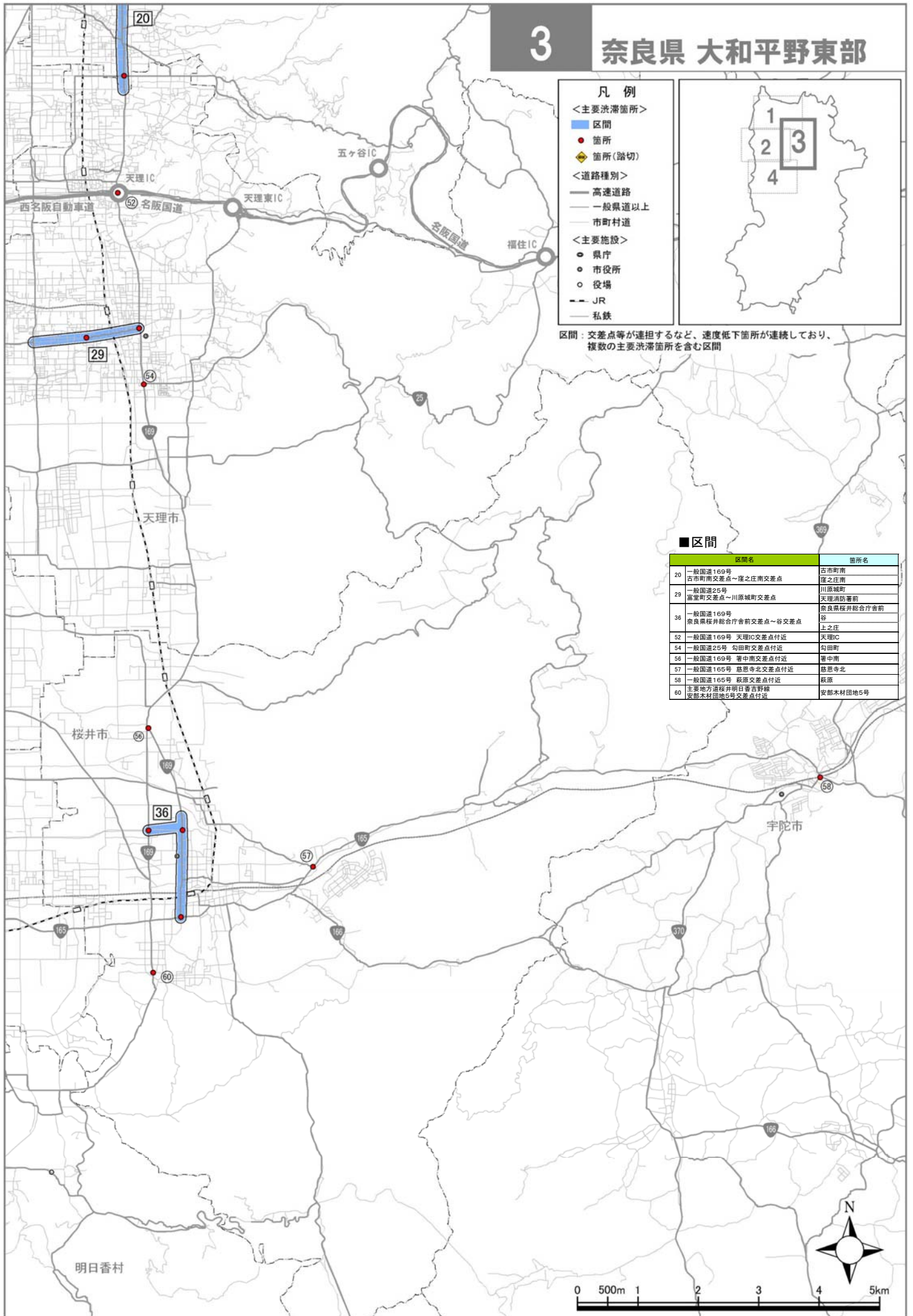
- 凡例**
- <主要渋滞箇所>
- 区間
 - 箇所
 - ◆ 箇所(踏切)
- <道路種別>
- 高速道路
 - 一般国道以上
 - 市町村道
- <主要施設>
- 県庁
 - 市役所
 - 役場
 - - JR
 - 私鉄



区間：交差点等が連担するなど、速度低下箇所が連続しており、複数の主要渋滞箇所を含む区間

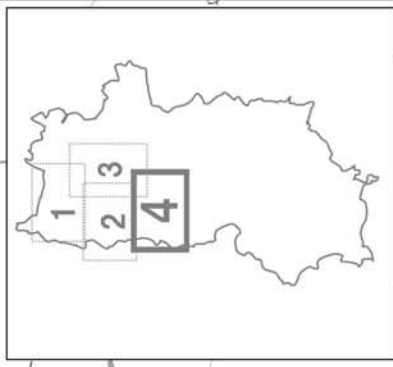
■ 区間

区間名	箇所名
20 一般国道169号 古市町南交差点～榎之庄南交差点	古市町南 榎之庄南
29 一般国道25号 富室町交差点～川原城町交差点	川原城町 天理消防署前
36 一般国道169号 奈良県桜井総合庁舎前交差点～谷交差点	奈良県桜井総合庁舎前 谷
52 一般国道169号 天理IC交差点付近	上之庄 天理IC
54 一般国道25号 勾田町交差点付近	勾田町
56 一般国道169号 審中南交差点付近	審中南
57 一般国道165号 慈恩寺北交差点付近	慈恩寺北
58 一般国道165号 萩原交差点付近	萩原
60 主要地方道桜井明日香百脚線 安部木村団地5号交差点付近	安部木村団地5号



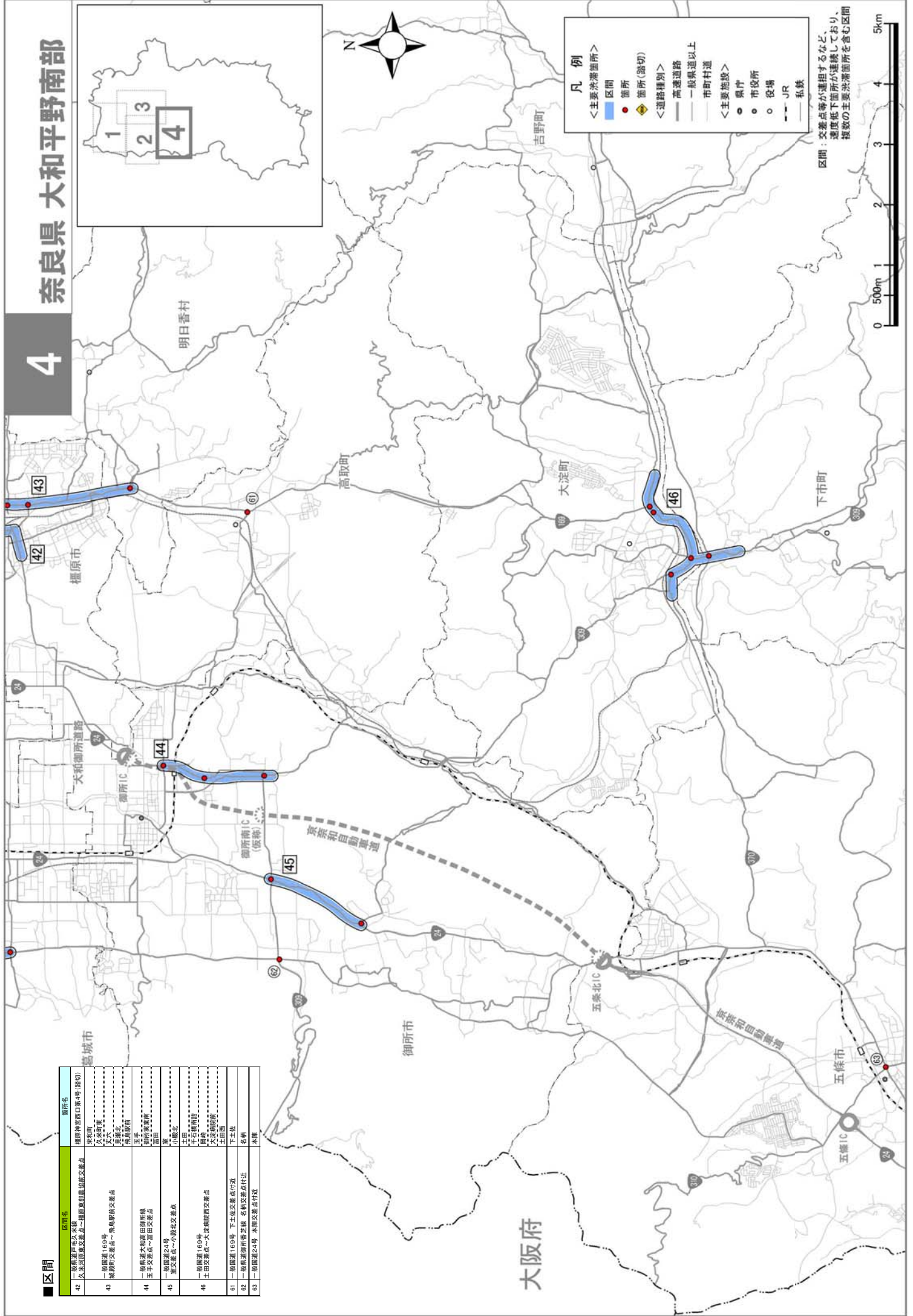
4

奈良県 大和平野南部



- 凡例**
- <主要渋滞箇所>
 - 区間
 - 箇所
 - 箇所(踏切)
 - <道路種別>
 - 高速道路
 - 一般県道以上
 - 市町村道
 - <主要施設>
 - 県庁
 - 市役所
 - 役場
 - JR
 - 私鉄

区間：交差点等が連続するなど、速度低下箇所が連続しており、標榜の主要渋滞箇所を含む区間

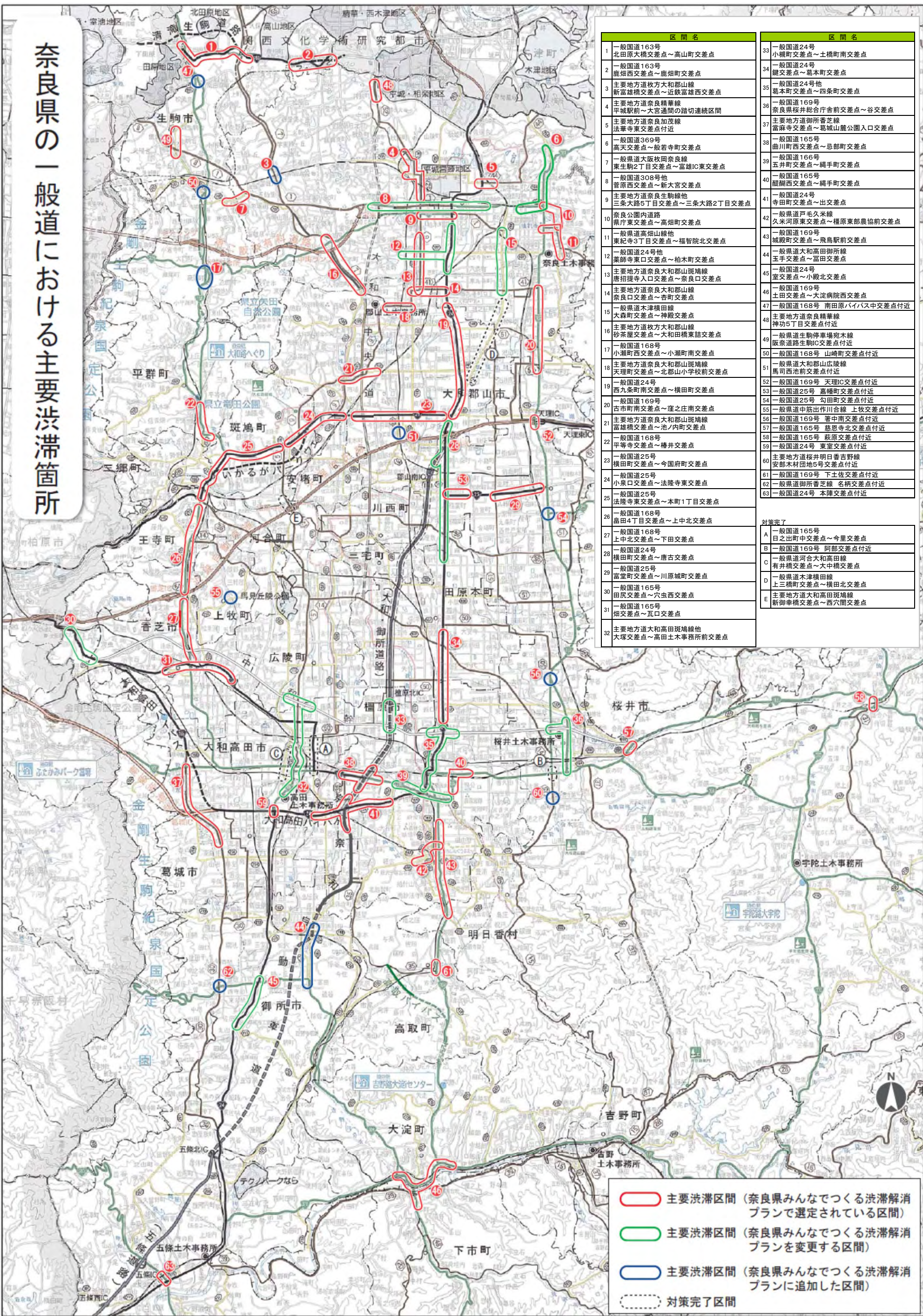


区間	区間名	箇所名
42	一般国道169号 久米原交差点～一畑原交差点	神保町西口4号(踏切)
43	一般国道169号 大和御所交差点～飛鳥御所交差点	大和御所道路
44	一般国道169号 土田交差点～土田交差点	御所南IC(仮称)
45	一般国道169号 土田交差点～小坂北交差点	高取町
46	一般国道169号 土田交差点～大波崎西交差点	大淀町
61	一般国道169号 下土佐交差点付近	下土佐
62	一般国道169号 名所交差点付近	名所
63	一般国道24号 本陣交差点付近	本陣

「地域の主要渋滞箇所」と「奈良県みんなで作る渋滞解消プラン」との関係

参考

奈良県の一般道における主要渋滞箇所



区間名	区間名
1 一般国道163号 北田原大橋交差点～高山町交差点	33 一般国道24号 小槻町交差点～土橋町南交差点
2 一般国道163号 鹿畑西交差点～鹿畑町交差点	34 一般国道24号 縫交差点～葛本町交差点
3 主要地方道枚方大和郡山線 新富雄橋交差点～近鉄富雄西交差点	35 一般国道24号他 葛本町交差点～四条町交差点
4 主要地方道奈良精華線 平城駅前～大宮通間の踏切連続区間	36 一般国道169号 奈良県桜井総合庁舎前交差点～谷交差点
5 主要地方道奈良加茂線 法華寺東交差点付近	37 主要地方道御所香芝線 富森寺交差点～葛城山麓公園入口交差点
6 一般国道369号 高天交差点～般若寺町交差点	38 一般国道165号 曲川町西交差点～部田町交差点
7 一般国道大阪枚岡奈良線 東生駒2丁目交差点～富雄IC東交差点	39 一般国道166号 五井町交差点～綱手町交差点
8 一般国道308号他 菅原西交差点～新大宮交差点	40 一般国道165号 磯籬西交差点～綱手町交差点
9 主要地方道奈良生駒線他 三条大路5丁目交差点～三条大路2丁目交差点	41 一般国道24号 寺田町交差点～出交差点
10 奈良公園内道路 県庁東交差点～高畑町交差点	42 一般国道戸毛久米線 久米河原東交差点～橿原東農協前交差点
11 一般国道高畑山線他 東紀寺3丁目交差点～福智院北交差点	43 一般国道169号 城殿町交差点～飛鳥駅前交差点
12 一般国道24号他 薬師寺東口交差点～柏木町交差点	44 一般国道大和高田御所線 玉手交差点～富田交差点
13 主要地方道奈良大和郡山斑鳩線 唐招提寺入口交差点～奈良口交差点	45 一般国道24号 室交差点～小殿北交差点
14 主要地方道奈良大和郡山線 奈良口交差点～香町交差点	46 一般国道169号 土田交差点～大淀病院西交差点
15 一般国道木津横田線 大森町交差点～神殿交差点	47 一般国道168号 南田原バイパス中交差点付近
16 主要地方道枚方大和郡山線 砂茶屋交差点～大和田橋東詰交差点	48 主要地方道奈良精華線 神功5丁目交差点付近
17 一般国道168号 小瀬町西交差点～小瀬町南交差点	49 一般国道生駒停車場木線 阪奈道路生駒IC交差点付近
18 主要地方道奈良大和郡山斑鳩線 天理町交差点～北郡山小学校前交差点	50 一般国道168号 山崎町交差点付近
19 一般国道24号 西九条町南交差点～横田町交差点	51 一般国道169号 天理IC交差点付近
20 一般国道169号 古市町南交差点～寝の庄南交差点	52 一般国道25号 嘉穂町交差点付近
21 主要地方道奈良大和郡山斑鳩線 富雄橋交差点～池ノ内町交差点	53 一般国道25号 勾田町交差点付近
22 一般国道168号 平等寺交差点～橋井交差点	54 一般国道中筋出作川合線 上牧交差点付近
23 一般国道25号 横田町交差点～今国府町交差点	55 一般国道169号 春中南交差点付近
24 一般国道25号 小泉口交差点～法隆寺東交差点	56 一般国道165号 慈恩寺北交差点付近
25 一般国道25号 法隆寺東交差点～本町1丁目交差点	57 一般国道165号 萩原交差点付近
26 一般国道168号 畠田4丁目交差点～上中北交差点	58 一般国道24号 東室交差点付近
27 一般国道168号 上中北交差点～下田交差点	59 主要地方道桜井明日香吉野線 安部木村団地5号交差点付近
28 一般国道24号 横田町交差点～唐古交差点	60 一般国道169号 下土佐交差点付近
29 一般国道25号 富堂町交差点～川原城町交差点	61 一般国道169号 下土佐交差点付近
30 一般国道165号 田尻交差点～穴虫西交差点	62 一般国道御所香芝線 名所交差点付近
31 一般国道165号 畑交差点～瓦口交差点	63 一般国道24号 本陣交差点付近
32 主要地方道大和高田斑鳩線他 大塚交差点～高田土木事務所前交差点	

- 主要渋滞区間 (奈良県みんなで作る渋滞解消プランで選定されている区間)
- 主要渋滞区間 (奈良県みんなで作る渋滞解消プランを変更する区間)
- 主要渋滞区間 (奈良県みんなで作る渋滞解消プランに追加した区間)
- 対策完了区間