

平成26年度学校保健統計調査 奈良県結果(速報)の要旨

I 発育状態

男子については、身長は全国平均値を上回っている年齢が多いが、体重は、9歳から14歳、16歳、17歳で全国平均値を下回っています。また、前年度と比較すると、身長は、5歳、10歳、11歳、16歳、17歳で減少しており、体重は、9歳から14歳、16歳、17歳で減少しています。
 女子については、身長は、5歳と17歳で全国平均値を下回っているのに対し、体重は、5歳から7歳、11歳、12歳、14歳から17歳で全国平均値を下回っています。また、前年度と比較すると、身長は、5歳から8歳、14歳から17歳で減少しており、体重は、5歳、6歳、12歳、14歳から17歳で減少しています。

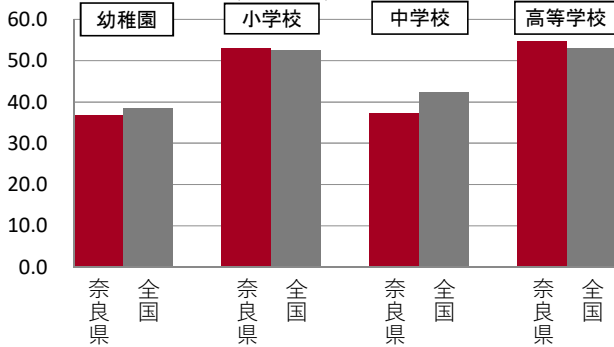
○ 年齢別・男女別身長・体重・座高の平均と前年度比較及び全国比較

学校種別	年齢	男子									女子								
		身長(cm)			体重(kg)			座高(cm)			身長(cm)			体重(kg)			座高(cm)		
		26年度	差		26年度	差		26年度	差		26年度	差		26年度	差		26年度	差	
		前年度	全国	前年度	全国	前年度	全国	前年度	全国	前年度	全国	前年度	全国	前年度	全国	前年度	全国		
幼稚園	5歳	110.2	△0.4	△0.1	18.9	0.1	0.0	62.0	△0.1	0.2	109.1	△0.4	△0.4	18.2	△0.3	△0.3	61.3	△0.3	0.0
小学校	6歳	116.7	0.7	0.2	21.5	0.6	0.2	64.9	0.1	0.1	115.5	△0.2	0.0	20.7	△0.1	△0.1	64.4	△0.1	0.0
	7歳	122.7	0.0	0.3	24.0	0.0	0.0	67.8	0.0	0.2	121.6	△0.1	0.1	23.3	0.0	△0.1	67.4	0.1	0.2
	8歳	128.5	0.3	0.5	27.1	0.3	0.1	70.4	0.1	0.2	127.6	△0.1	0.2	26.5	0.1	0.1	70.2	△0.1	0.3
	9歳	133.9	0.2	0.3	30.2	△0.1	△0.2	72.8	0.1	0.2	134.1	0.5	0.7	30.1	0.2	0.3	73.0	0.2	0.4
	10歳	138.7	△0.3	△0.2	33.6	△0.3	△0.4	74.9	△0.1	0.0	140.5	0.0	0.4	34.3	0.6	0.3	76.1	0.0	0.3
	11歳	144.7	△0.5	△0.4	37.3	△0.4	△1.1	77.6	△0.2	0.0	147.0	0.4	0.2	38.9	0.2	△0.1	79.2	△0.1	△0.1
中学校	12歳	152.7	0.3	0.2	43.6	△0.2	△0.4	81.2	0.1	△0.1	152.1	0.0	0.3	43.4	△0.4	△0.2	82.2	△0.1	0.1
	13歳	160.1	0.2	0.4	48.7	△0.5	△0.1	85.0	△0.1	0.1	155.3	0.3	0.5	47.5	0.6	0.3	84.0	0.0	0.2
	14歳	165.6	0.2	0.5	53.6	△0.3	△0.3	88.4	0.1	0.3	156.5	△0.2	0.1	49.1	△0.5	△0.9	85.0	0.1	0.1
高等学校	15歳	168.6	0.1	0.3	59.2	1.0	0.3	90.5	0.3	0.1	157.0	△0.5	0.0	50.8	△1.2	△0.6	85.3	△0.3	△0.1
	16歳	169.8	△0.2	0.0	60.3	△0.5	△0.4	91.3	0.0	△0.1	157.6	△0.2	0.0	51.7	△0.7	△0.7	85.6	0.2	△0.1
	17歳	170.9	△0.1	0.2	62.5	△1.7	△0.1	92.1	△0.1	0.1	157.7	△0.2	△0.2	51.9	△0.5	△1.0	85.4	△0.4	△0.5

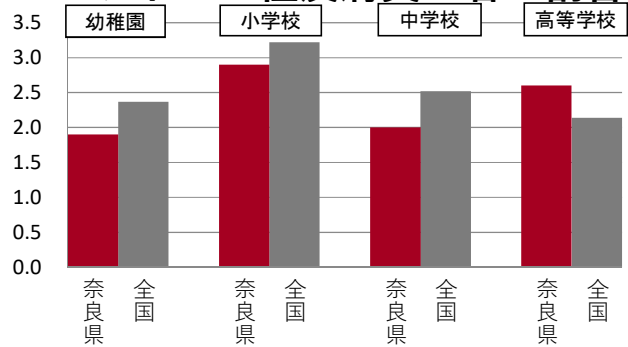
II 健康状態

「むし歯(う歯)」及び「アトピー性皮膚炎」については、どの年齢層でも全国平均値と大きな差がないのに対し、「ぜん息」については、幼稚園から中学校で全国平均値を大きく下回っており、また「鼻・副鼻腔疾患」については、小学校から高等学校で全国平均値を大きく下回っています。

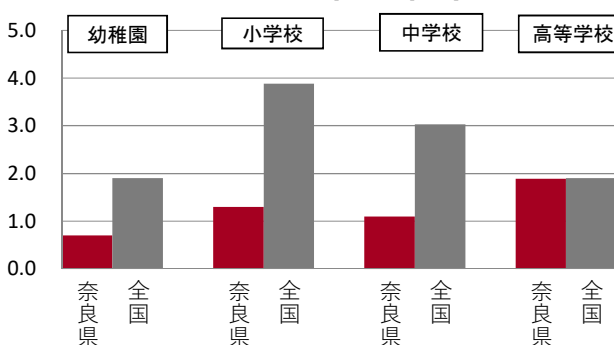
(%) むし歯(う歯)の者の割合



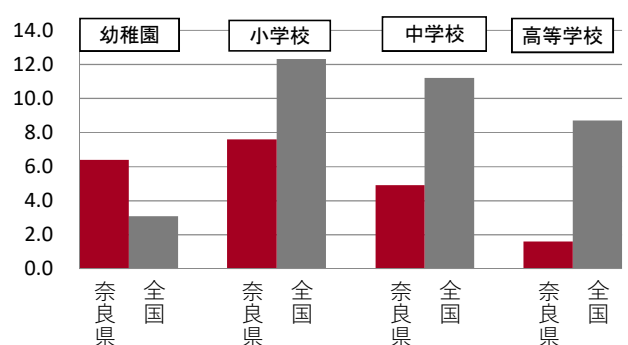
(%) アトピー性皮膚炎の者の割合



(%) ぜん息の者の割合



(%) 鼻・副鼻腔疾患の者の割合



平成26年度

学校保健統計調査
奈良県結果(速報)

奈良県総務部知事公室統計課

平成26年度学校保健統計調査 奈良県結果（速報）の利用にあたって

学校保健統計調査は、統計法に基づく基幹統計として、文部科学省が昭和23年度から毎年実施している統計調査です。

この度、平成26年度学校保健統計調査速報に基づき、奈良県結果(速報)の概要を作成しました。

なお、後日、文部科学省が「平成26年度学校保健統計調査報告書」で公表する結果の数値が確定値となります。

1. 調査目的

学校における幼児、児童及び生徒の発育及び健康の状態を明らかにする。

2. 調査対象

文部科学大臣があらかじめ指定する学校に在籍する満5歳から17歳（平成26年4月1日現在）までの幼児、児童及び生徒(以下「児童等」という。)とする。（抽出調査）

種別	調査実施校数、調査対象者数等(抽出)						奈良県全体	
	調査実施		発育状態調査		健康状態調査		学校(園) 総数 (校・園)	児童等 総数 (人)
	校数 (校・園)	抽出率 (%)	調査対象者数 (人)	抽出率 (%)	調査対象者数 (人)	抽出率 (%)		
幼稚園	32	15.9	1,134	17.6	1,630	25.3	201	6,430
小学校	57	26.3	5,253	7.2	28,672	39.2	217	73,156
中学校	38	31.7	4,432	10.8	19,982	48.9	120	40,889
高等学校	25	45.5	2,147	5.7	20,721	54.8	55	37,814
計	152	25.6	12,966	8.2	71,005	44.9	593	158,289

注 1. 発育状態は、調査実施校に在籍する児童等のうち年齢別・男女別に抽出された者を対象とし、健康状態は、調査実施校の当該年齢の全員を対象とする。

2. 幼稚園は5歳児のみ対象とする。

3. 学校(園)総数、児童等総数は平成26年度学校基本調査による。

4. 中学校には中等教育学校の前期課程を、高等学校には中等教育学校の後期課程を含む。

3. 実施時期

平成26年4月から6月の間に実施された学校保健安全法による健康診断の結果に基づく。

4. 実施方法

調査の報告義務者は調査実施校の長とし、調査系統は、次のとおりである。

文部科学大臣 ⇔ 都道府県知事 ⇔ 調査実施校の長

5. 調査事項

①児童等の発育状態（身長・体重・座高）

②児童等の健康状態（栄養状態、脊柱・胸郭の疾病・異常の有無、視力、聴力、眼の疾病・異常の有無、耳鼻咽喉頭疾患・皮膚疾患の有無、歯・口腔の疾病・異常の有無、結核の有無及び結核に関する検診の結果、心臓の疾病・異常の有無、尿、寄生虫卵の有無及びその他疾病・異常の有無）

6. 利用上の注意

①年齢は、平成26年4月1日現在の満年齢である。

②表中の記号については以下のとおり使う。

「 - 」 …… 計数がない場合

「 0.0 」 …… 計数が単位未満の場合

「 ……」 …… 調査対象とならなかった場合、または不詳・不明の場合

「 △ 」 …… 数値が減少、または負の数の場合

「 X 」 …… 標本サイズが小さい等のため、統計数値を公表せず秘匿する場合

③ 文中の表、図の数値は、単位未満を四捨五入しているため、総数と内訳の合計が一致しない場合がある。

④ 文中の表、図の数値は、特に表記のない場合は、平均値を示している。

平成26年度学校保健統計調査 奈良県結果（速報）の概要

I 発育状態

1. 身長・体重・座高の平均値

(1) 身長（表1、図1、図2、図3、第1表(1)(2)、第2表、第3表）

身長の平均値は、男子では5歳、10歳、11歳、16歳、17歳で前年度より減少し、7歳では同じで、それ以外の年齢は増加している。女子では5歳から8歳及び14歳から17歳で前年度より減少し、10歳、12歳では同じで、それ以外の年齢では増加している。

男女間の比較では、12歳までは大きな差はなく、13歳からは男子が女子を大きく上回り、17歳で13.2cmと最も大きな差となっている。

過去からの推移をみると、男女ともに増加傾向にあったが、平成に入ってからには横ばい傾向となっている。

全国平均値との比較では、男子は5歳で△0.1cm、10歳で△0.2cm、11歳で△0.4cm、女子は5歳で△0.4cm、17歳で△0.2cm、全国平均値を下回るが、それ以外の年齢では同じか上回っている。

図1 年齢別 身長の平均値 (H26)

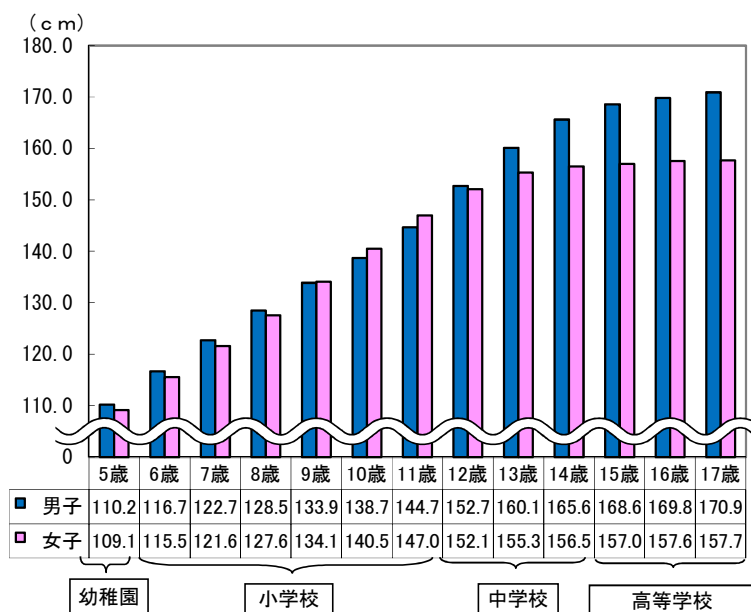


表1 年齢別 身長の平均値 (前年度比較・全国比較)

種別	年齢	身長 (cm)					
		男子			女子		
		26年度	前年度差	全国との差	26年度	前年度差	全国との差
幼小	5歳	110.2	△0.4	△0.1	109.1	△0.4	△0.4
	6歳	116.7	0.7	0.2	115.5	△0.2	0.0
	7歳	122.7	0.0	0.3	121.6	△0.1	0.1
	8歳	128.5	0.3	0.5	127.6	△0.1	0.2
	9歳	133.9	0.2	0.3	134.1	0.5	0.7
	10歳	138.7	△0.3	△0.2	140.5	0.0	0.4
中高	11歳	144.7	△0.5	△0.4	147.0	0.4	0.2
	12歳	152.7	0.3	0.2	152.1	0.0	0.3
	13歳	160.1	0.2	0.4	155.3	0.3	0.5
	14歳	165.6	0.2	0.5	156.5	△0.2	0.1
高	15歳	168.6	0.1	0.3	157.0	△0.5	0.0
	16歳	169.8	△0.2	0.0	157.6	△0.2	0.0
	17歳	170.9	△0.1	0.2	157.7	△0.2	△0.2

図2 身長の平均値の推移 (S39~H26)

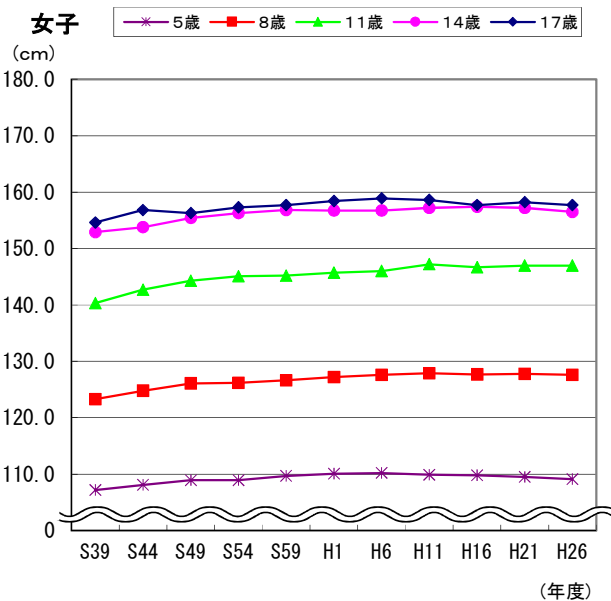
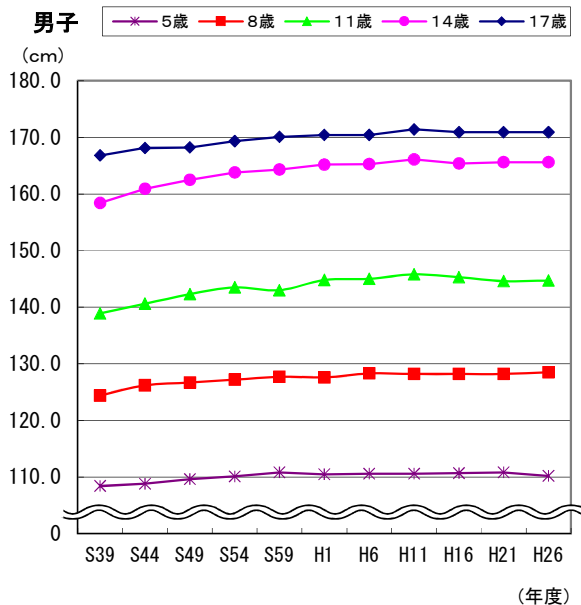
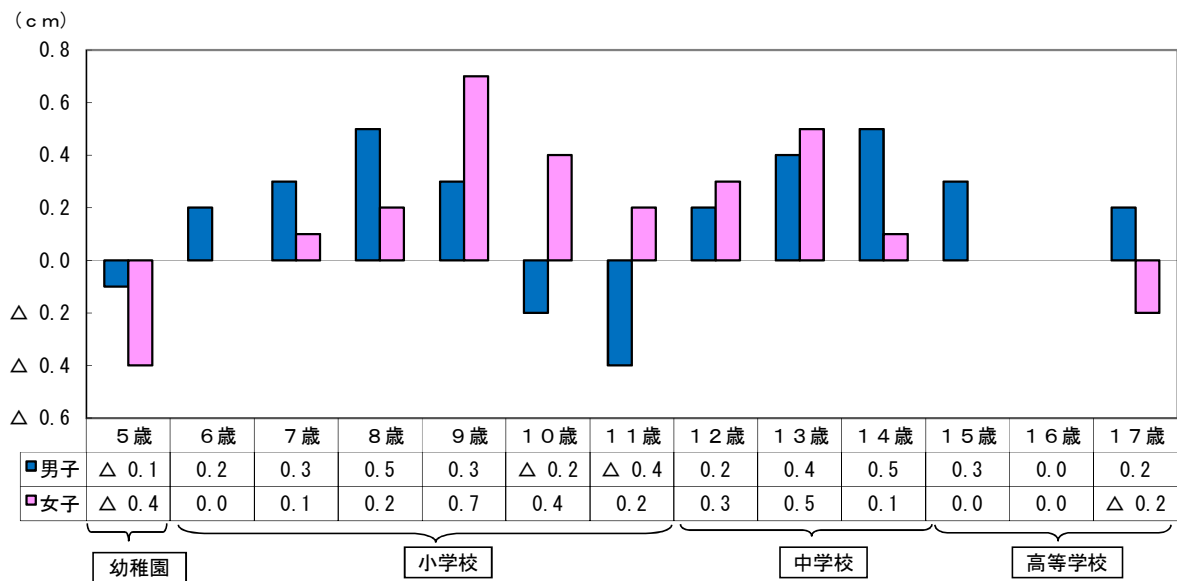


図3 身長の全国平均値との差 (H26)



(2) 体重 (表2、図4、図5、図6、第1表(3)(4)、第2表、第3表)

体重の平均値は、男子では9歳から14歳及び16歳と17歳で前年度より減少し、7歳では同じで、それ以外の年齢は増加している。女子では5歳と6歳、12歳及び14歳から17歳で前年度より減少し、7歳では同じで、それ以外の年齢では増加している。

男女間の比較では、13歳までは大きな差はなく、14歳からは男子が女子を大きく上回り、17歳で10.6kgと最も大きな差となっている。

過去からの推移をみると、男女ともに増加傾向にあったが、平成6年度から平成16年度あたりでゆるやかなピークをむかえ、その後横ばいか、やや減少傾向にある。

全国平均値との比較では、男子は6歳で0.2kg、8歳で0.1kg、15歳で0.3kg、女子は8歳で0.1kg、9歳、10歳、13歳でそれぞれ0.3kg全国平均値を上回るが、それ以外の年齢では、同じか下回っている。

図4 年齢別体重の平均値 (H26)

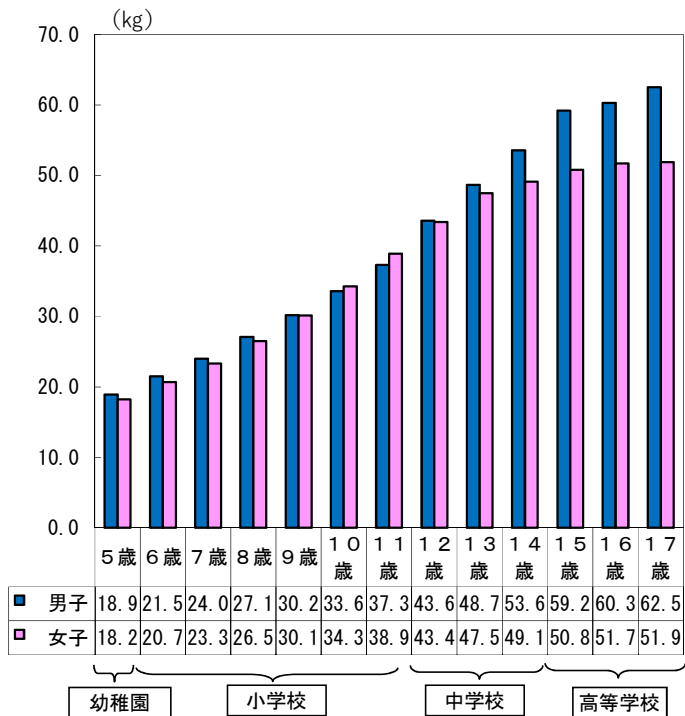


表2 年齢別体重の平均値 (前年度比較・全国比較)

		体重 (kg)					
種別	年齢	男子			女子		
		26年度	前年度差	全国との差	26年度	前年度差	全国との差
小	5歳	18.9	0.1	0.0	18.2	△ 0.3	△ 0.3
	6歳	21.5	0.6	0.2	20.7	△ 0.1	△ 0.1
	7歳	24.0	0.0	0.0	23.3	0.0	△ 0.1
	8歳	27.1	0.3	0.1	26.5	0.1	0.1
	9歳	30.2	△ 0.1	△ 0.2	30.1	0.2	0.3
	10歳	33.6	△ 0.3	△ 0.4	34.3	0.6	0.3
中	11歳	37.3	△ 0.4	△ 1.1	38.9	0.2	△ 0.1
	12歳	43.6	△ 0.2	△ 0.4	43.4	△ 0.4	△ 0.2
	13歳	48.7	△ 0.5	△ 0.1	47.5	0.6	0.3
	14歳	53.6	△ 0.3	△ 0.3	49.1	△ 0.5	△ 0.9
高	15歳	59.2	1.0	0.3	50.8	△ 1.2	△ 0.6
	16歳	60.3	△ 0.5	△ 0.4	51.7	△ 0.7	△ 0.7
	17歳	62.5	△ 1.7	△ 0.1	51.9	△ 0.5	△ 1.0

図5 体重の平均値の推移 (S39~H26)

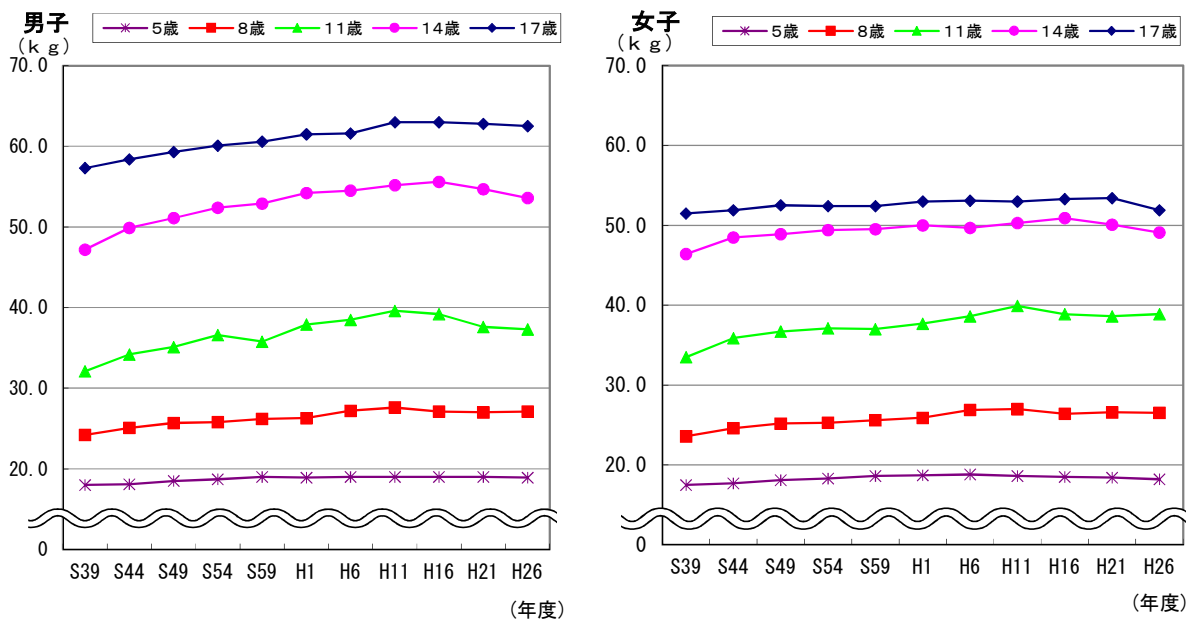
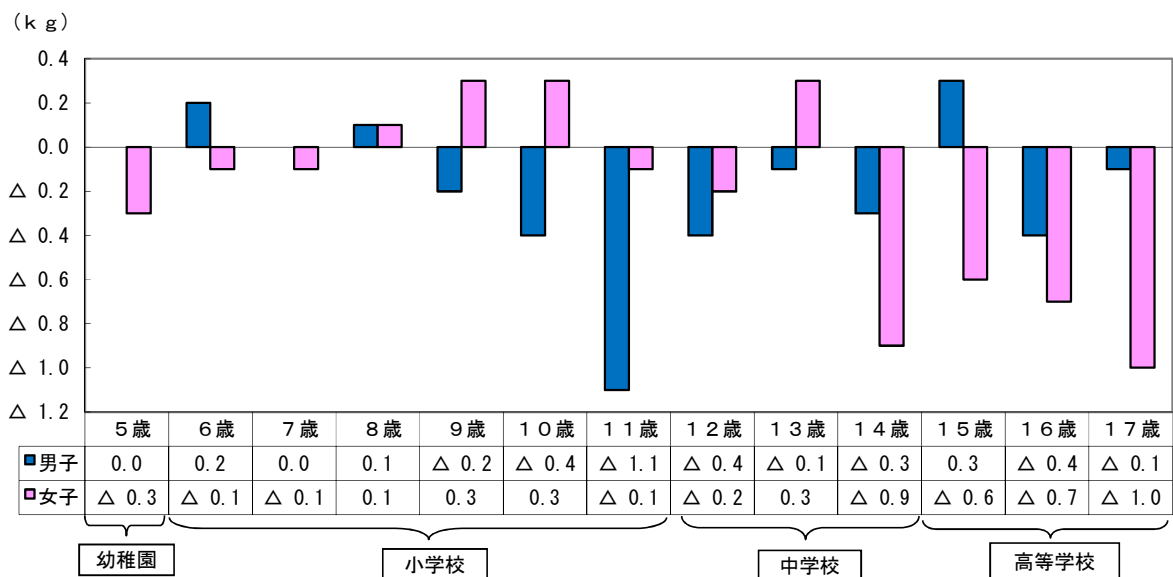


図6 体重の全国平均値との差 (H26)



(3) 座高 (表3、図7、図8、図9、第1表(5)(6)、第2表、第3表)

座高の平均値は、男子では5歳、10歳、11歳、13歳、17歳で前年度より減少し、7歳、16歳では同じで、それ以外の年齢は増加している。女子では5歳、6歳、8歳、11歳、12歳、15歳、17歳で前年度より減少し、10歳、13歳では同じで、それ以外の年齢では増加している。

男女間の比較では、13歳までは大きな差はなく、14歳からは男子が女子を大きく上回り、17歳で6.7cmと最も大きな差となっている。

過去からの推移をみると、男女ともにゆるやかな増加傾向にあったが、平成に入ってから、ほぼ横ばい傾向にある。

全国平均値との比較では、男子は12歳、16歳でそれぞれ△0.1cm、女子は11歳、15歳、16歳でそれぞれ△0.1cm、17歳で△0.5cm、全国平均値を下回っており、それ以外の年齢では同じか上回っている。

図7 年齢別座高の平均値 (H26)

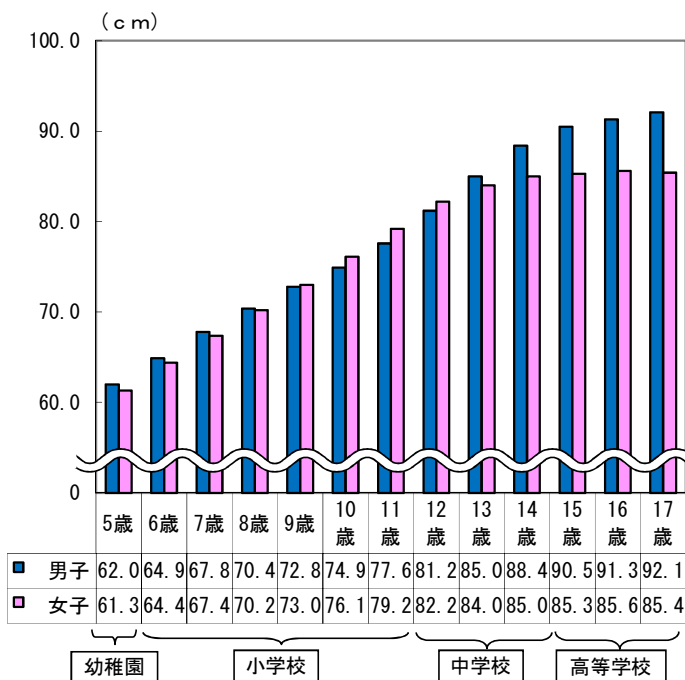


表3 年齢別座高の平均値 (前年度比較・全国比較)

種別	年齢	座高 (cm)					
		男子			女子		
		26年度	前年度差	全国との差	26年度	前年度差	全国との差
幼	5歳	62.0	△ 0.1	0.2	61.3	△ 0.3	0.0
	6歳	64.9	0.1	0.1	64.4	△ 0.1	0.0
	7歳	67.8	0.0	0.2	67.4	0.1	0.2
	8歳	70.4	0.1	0.2	70.2	△ 0.1	0.3
	9歳	72.8	0.1	0.2	73.0	0.2	0.4
	10歳	74.9	△ 0.1	0.0	76.1	0.0	0.3
小	11歳	77.6	△ 0.2	0.0	79.2	△ 0.1	△ 0.1
	12歳	81.2	0.1	△ 0.1	82.2	△ 0.1	0.1
	13歳	85.0	△ 0.1	0.1	84.0	0.0	0.2
中	14歳	88.4	0.1	0.3	85.0	0.1	0.1
	15歳	90.5	0.3	0.1	85.3	△ 0.3	△ 0.1
高	16歳	91.3	0.0	△ 0.1	85.6	0.2	△ 0.1
	17歳	92.1	△ 0.1	0.1	85.4	△ 0.4	△ 0.5

図8 座高の平均値の推移 (S39~H26)

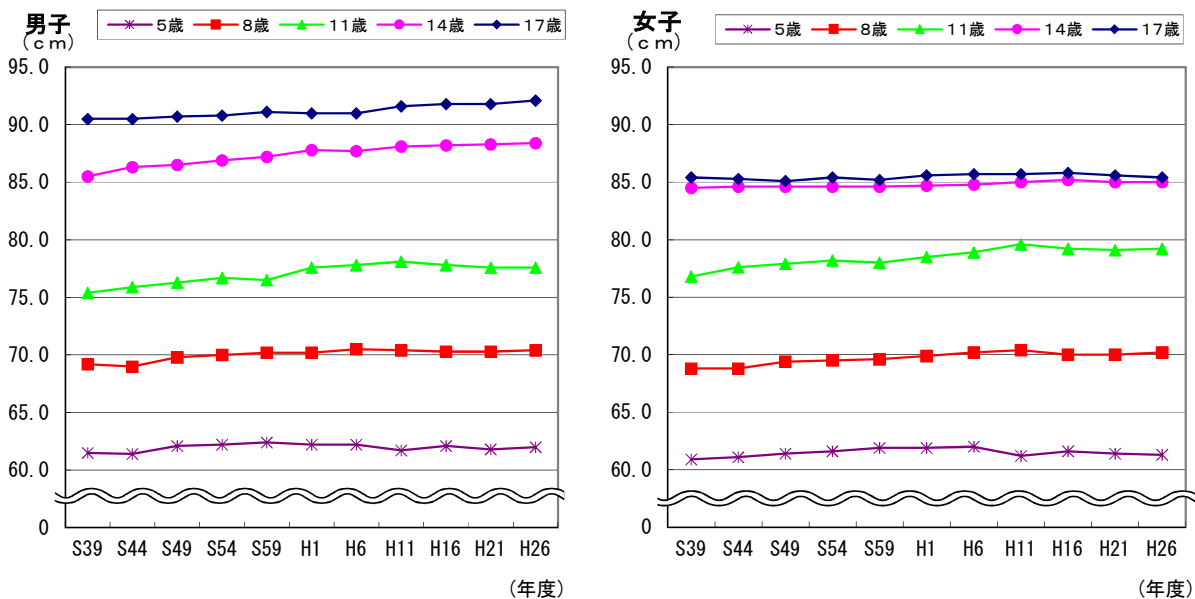
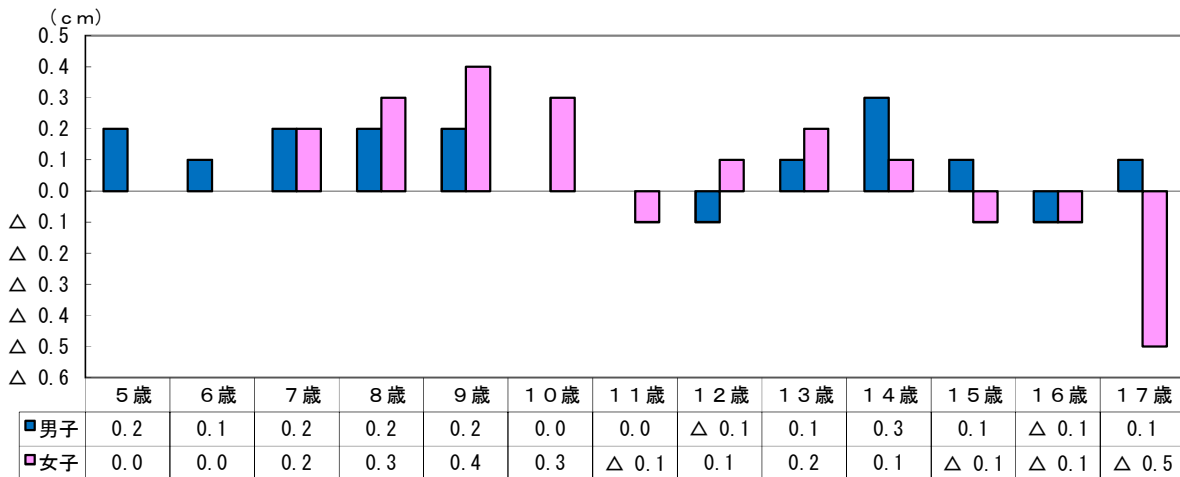


図9 座高の全国平均値との差 (H26)



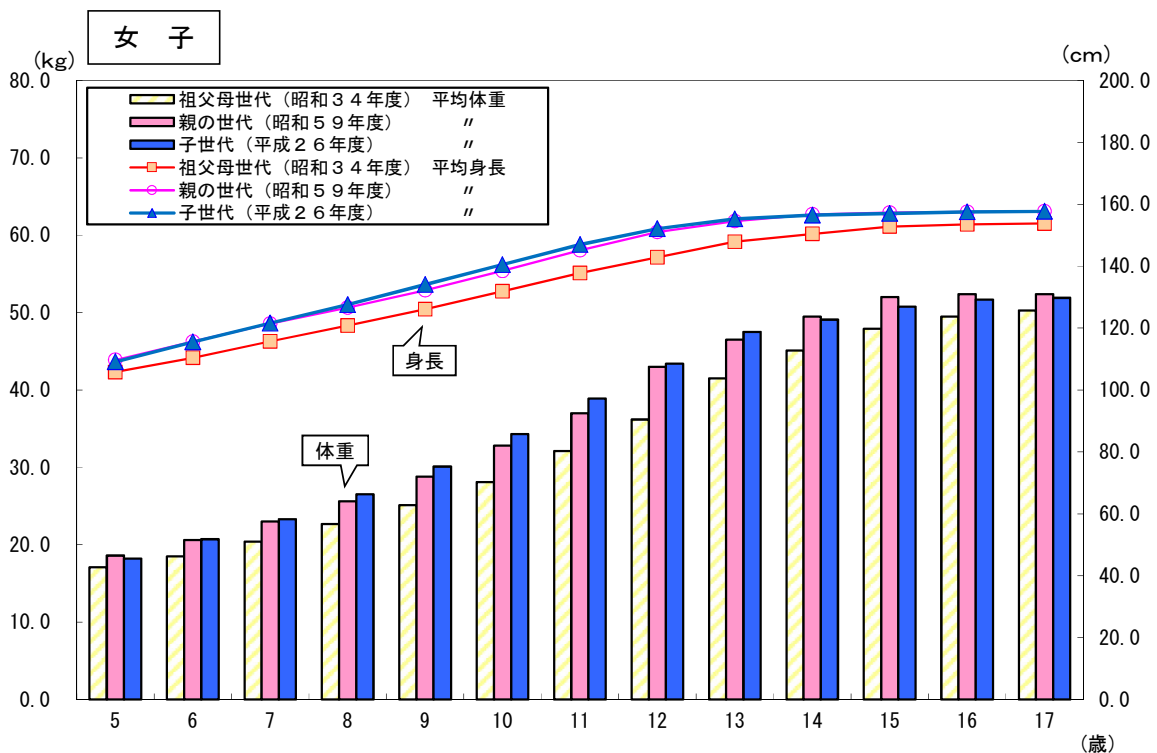
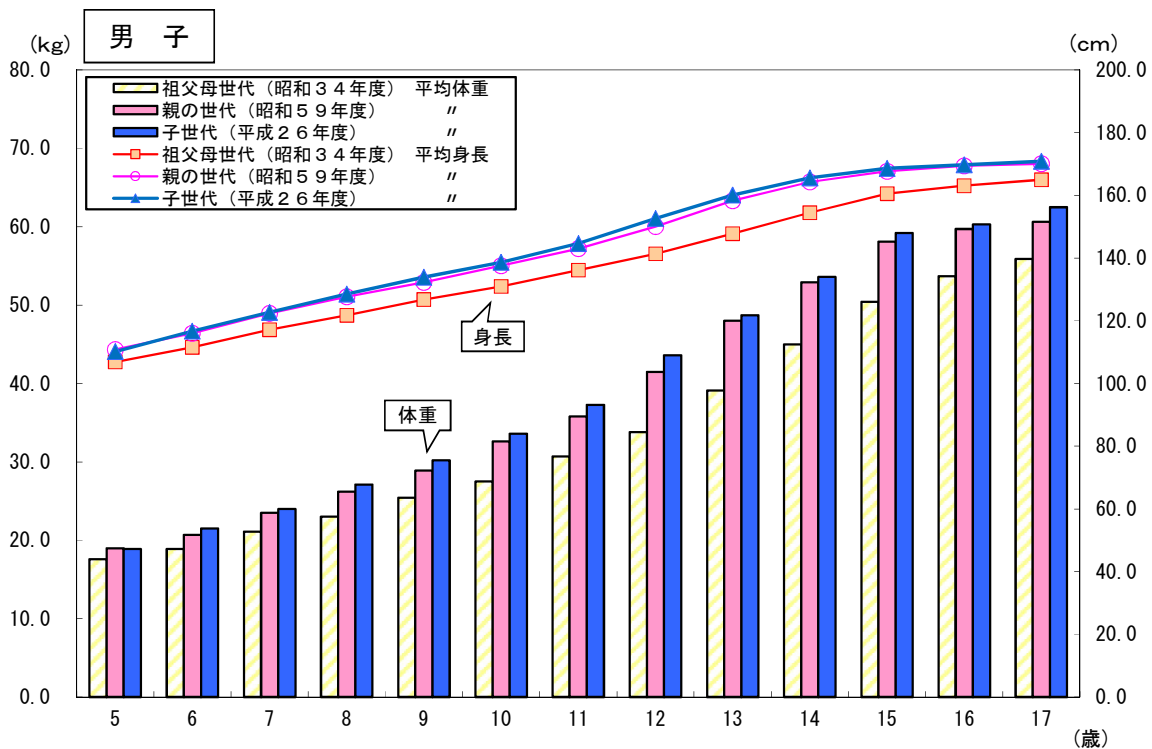
2. 親の世代（30年前・昭和59年度調査結果）、祖父母世代（55年前・昭和34年度調査結果）との比較

（図10、第4表）

発育状態について、30年前の親の世代と比べると、男子では、身長は12歳で2.6cm、体重は12歳で2.1kgの最大差がみられるのに対し、55年前の祖父母世代と比べると、身長は13歳で12.3cm、体重は12歳で9.8kgの最大差がみられ、親の世代よりも祖父母世代とのほうが大きな差がみられる。

女子では、30年前の親の世代と比べると、身長は10歳で2.0cm、体重は11歳で1.9kgの最大差がみられるのに対し、55年前の祖父母世代と比べると、身長は11歳で9.2cm、体重は12歳で7.2kgの最大差がみられ、男子と同様に親の世代よりも祖父母世代とのほうが大きな差がみられる。

図10 親・祖父母の世代との比較



3. 平成8年度生まれの者と昭和41年度生まれの者の年間発育量

(図11、図12、第5表、第6表)

平成8年度生まれの者(平成26年4月1日現在17歳)とその親の世代である者(昭和41年度生まれ)の年間発育量[※]の最大値について比較すると、男子では、平成8年度生まれの者は身長が11歳時、体重が10歳時であるのに対し、昭和41年度生まれの者は、身長・体重とも11歳時となっている。女子では、平成8年度生まれの者は身長・体重とも10歳時で、昭和41年度生まれの者は、身長が9歳時・体重が10歳時となっている。

また、平成8年度生まれの者も、昭和41年度生まれの者も、身長・体重ともに男子より女子が早期に最大の発育量を示す傾向にある。

※ 年間発育量とは、身長、体重について1年間に増加した量をいう。
 例えば、平成8年度生まれの者の「5歳時」の年間発育量は、平成15年度調査での6歳の者の体位から、平成14年度調査での5歳の者の体位を引いた数値である。

図11 平成8年度生まれの者の年間発育量

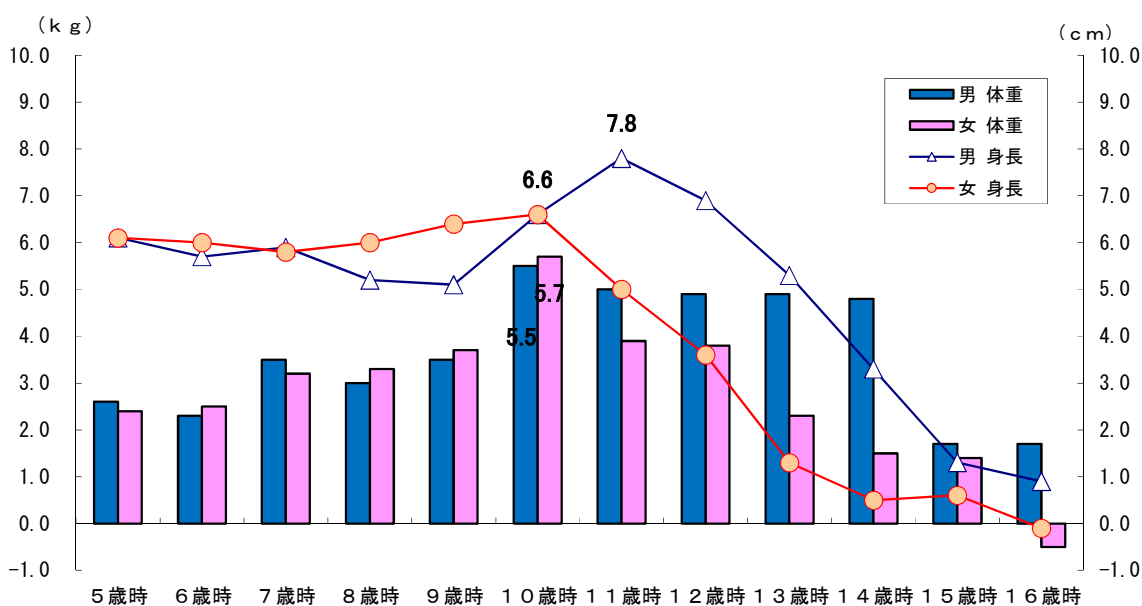
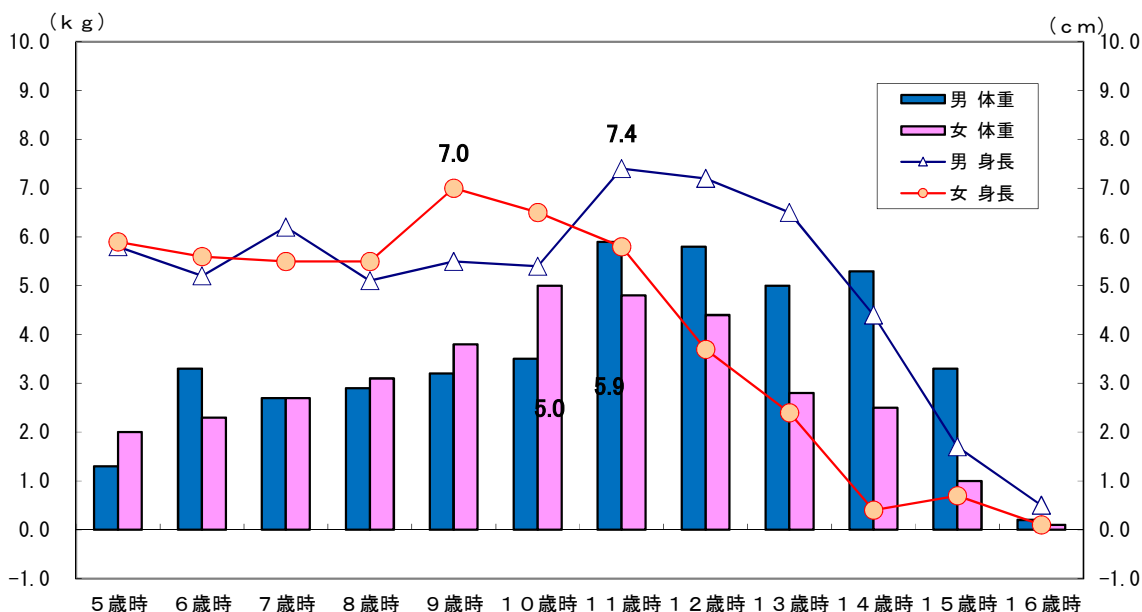


図12 昭和41年度生まれの者の年間発育量



4. 肥満傾向児及び痩身傾向児の出現率（図13、図14、第7表、第8表）

(1) 肥満傾向児の出現率

男子では15歳が10.94%と最も高く、次いで12歳が10.59%、16歳が9.49%となっている。全国平均値との比較では、5歳と6歳で全国平均値を上回っているが、それ以外の年齢ではすべて下回っている。

女子では10歳が8.63%と最も高く、次いで13歳が7.75%、17歳が7.58%となっている。全国平均値との比較では、5歳、10歳で全国平均値をやや上回っているが、それ以外の年齢ではすべて下回っている。

(2) 痩身傾向児の出現率

男子では15歳が4.72%と最も高く、次いで12歳が3.04%、16歳が2.82%となっている。全国平均値との比較では、7歳、9歳から11歳、17歳で全国平均値を下回っている。

女子では12歳が5.29%と最も高く、次いで10歳が3.78%、11歳が3.52%となっている。全国平均値との比較では、6歳、8歳及び13歳から16歳で全国平均値を下回っている。

注1. 肥満傾向児とは、性別・年齢別に身長別標準体重から肥満度を求め、肥満度が20%以上の者としている。
 痩身傾向児とは、性別・年齢別に身長別標準体重から肥満度を求め、肥満度が-20%以下の者としている。

$$\text{肥満度} = \frac{\text{実測体重 (kg)} - \text{身長別標準体重 (kg)}}{\text{身長別標準体重 (kg)}} \times 100 (\%)$$

2. 15歳男子の肥満傾向児出現率10.94%とは、肥満度20%以上の者の割合が、15歳の男子生徒全体の10.94%であることを意味している。

図13 肥満傾向児の出現率 (H26)

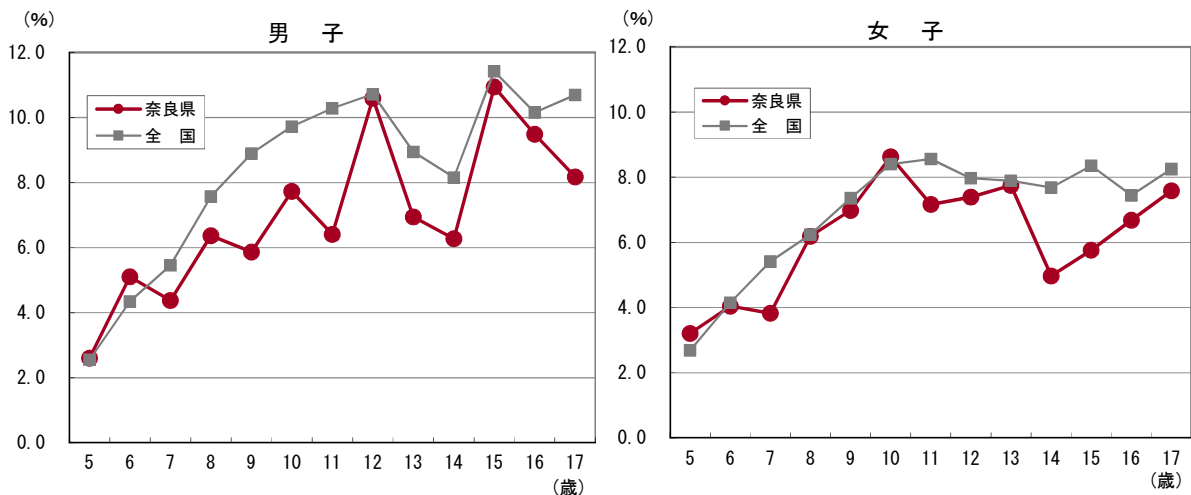
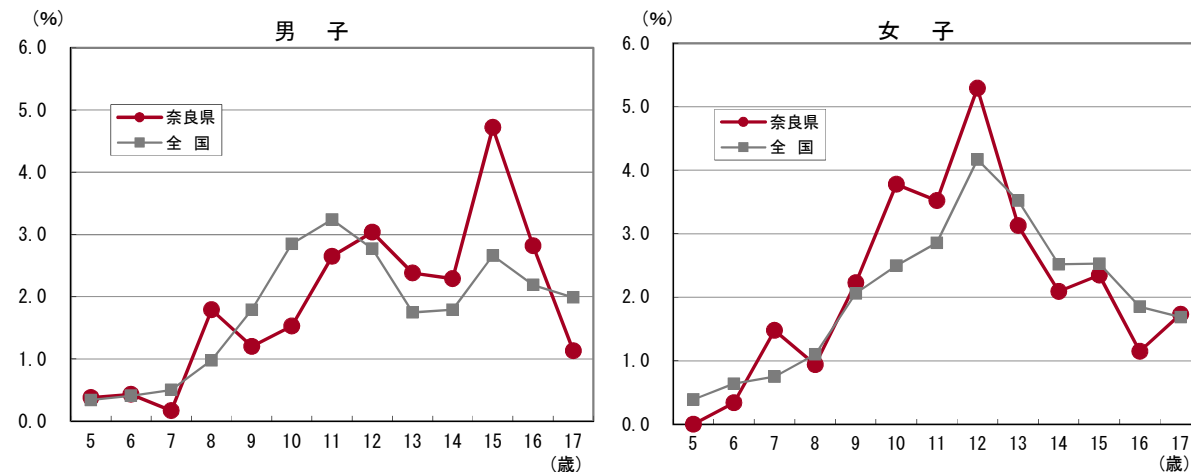


図14 痩身傾向児の出現率 (H26)



II 健康状態

1. 主な疾病・異常等の状況 (図15～図25、第9表～第11表)

※ 健康状態の都道府県ごとの数値については、平成18年度から公表されている。

(1) 裸眼視力

「裸眼視力1.0未満の者」の奈良県の割合は、幼稚園においては全国平均値を若干上回り、小学校においては若干下回っている（中学校、高等学校については奈良県の標本数が少ない、又はないため公表していない。）。

過去からの推移（平成18年度以降）をみると、小学校では毎年度全国平均値を下回っている。

図15 裸眼視力1.0未満の者の割合 (全国比較 H26)

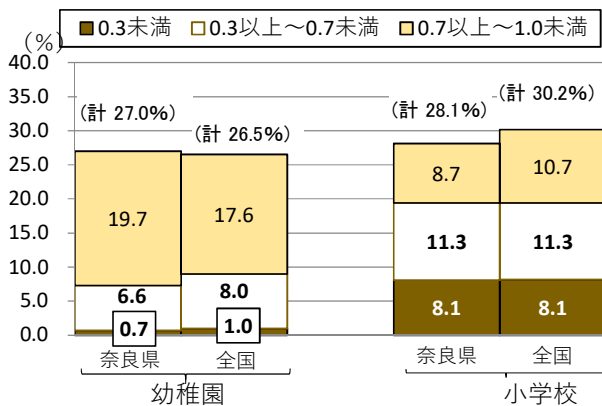
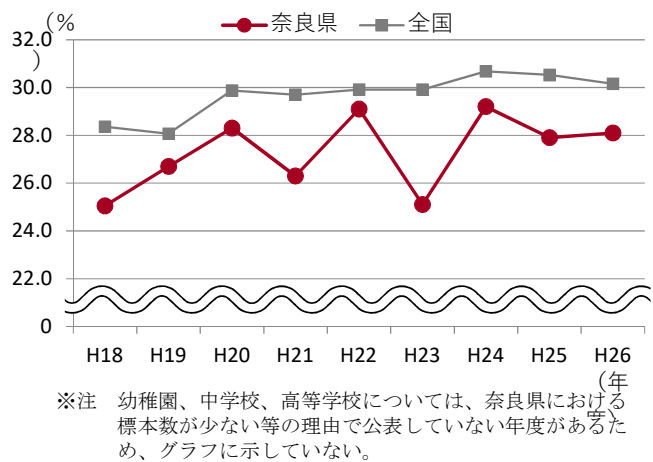


図16 小学校の裸眼視力1.0未満の者の割合の推移 (全国比較)



(2) むし歯 (う歯)

「むし歯 (う歯)」の者の割合を全国平均値と比較すると、5歳及び11歳から14歳をのぞき、全国を上回っている。過去からの推移をみると、奈良県・全国平均値ともに減少傾向にあり、奈良県の小学校、中学校、高等学校においては、平成18年度（都道府県別数値の公表開始）以降、むし歯 (う歯) の者の割合が最小値となった。

図17 むし歯 (う歯) の者の割合 (全国比較 H26)

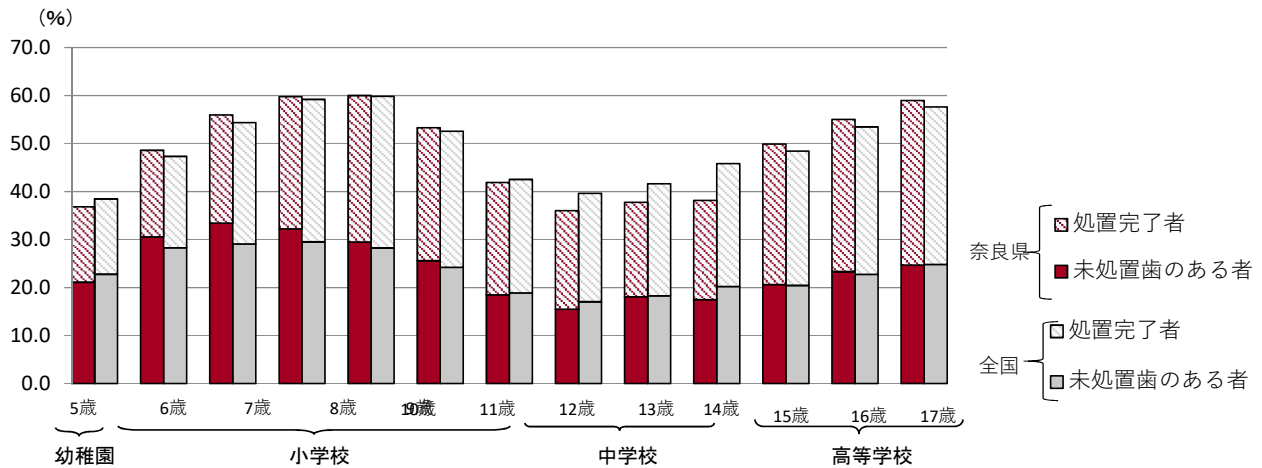


図18 むし歯 (う歯) の者の割合の推移 (幼稚園・小学校) (全国比較)

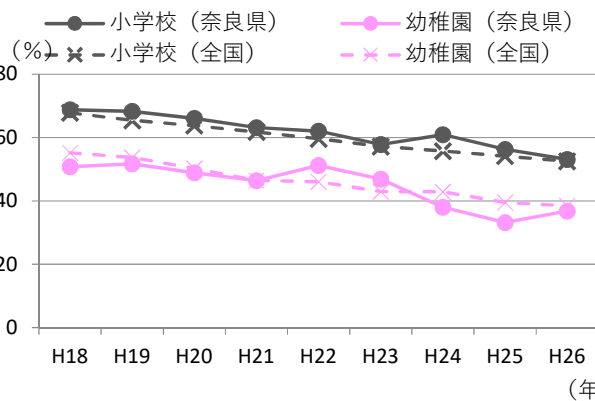
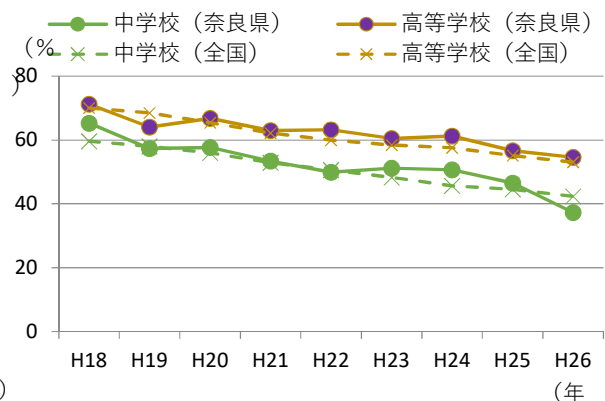


図19 むし歯 (う歯) の者の割合の推移 (中学校・高等学校) (全国比較)



(3) アトピー性皮膚炎

「アトピー性皮膚炎」の者の割合を全国平均値と比較すると、幼稚園から中学校まで全国を下回っているのに対し、高等学校では上回っている。

過去からの推移（平成18年度以降）をみると、小学校では平成24年度、中学校では平成20年度をのぞき、毎年度全国平均値を下回っている。

図20 年齢別 アトピー性皮膚炎の者の割合 (全国比較 H26)

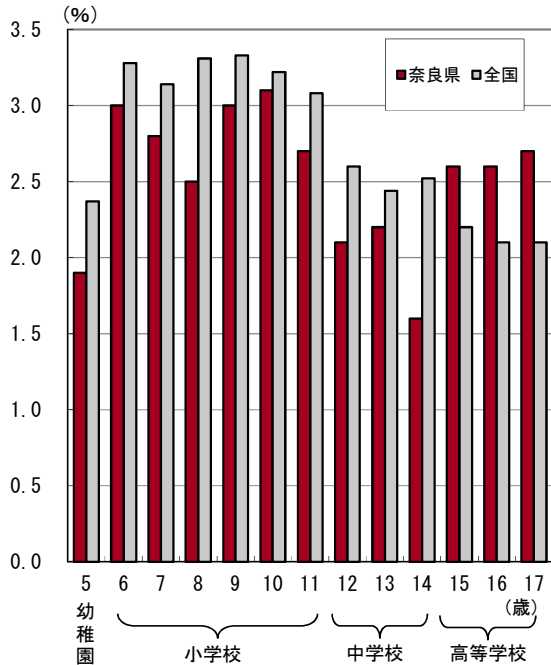
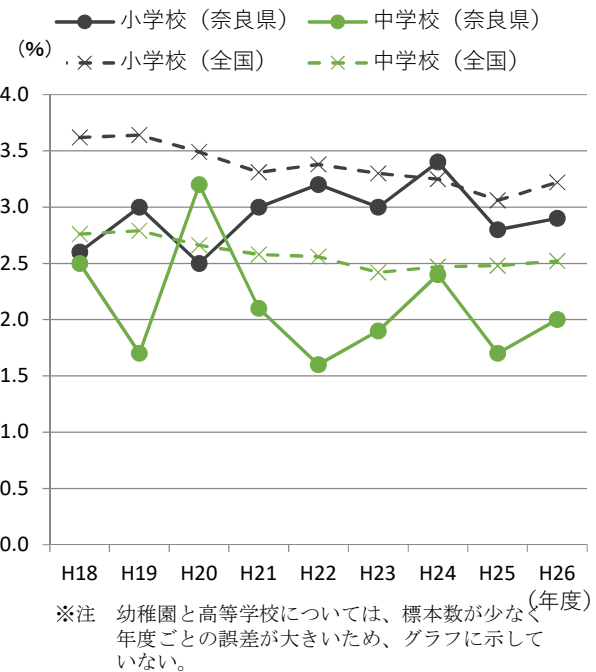


図21 アトピー性皮膚炎の者の割合の推移 (全国比較)



(4) ぜん息

「ぜん息」の者の割合を全国平均値と比較すると、幼稚園から中学校までは全国を大きく下回っているのに対し、高等学校ではほぼ同じとなっている。また、全国では年齢とともに割合が低くなる傾向があるのに対し、奈良県では高等学校になると割合が増えている。

過去からの推移（平成18年度以降）をみると、小学校、中学校とも、毎年度全国平均値を大幅に下回っている。また、奈良県、全国平均値とも、ほぼ横ばい傾向にある。

図22 年齢別 ぜん息の者の割合 (全国比較 H26)

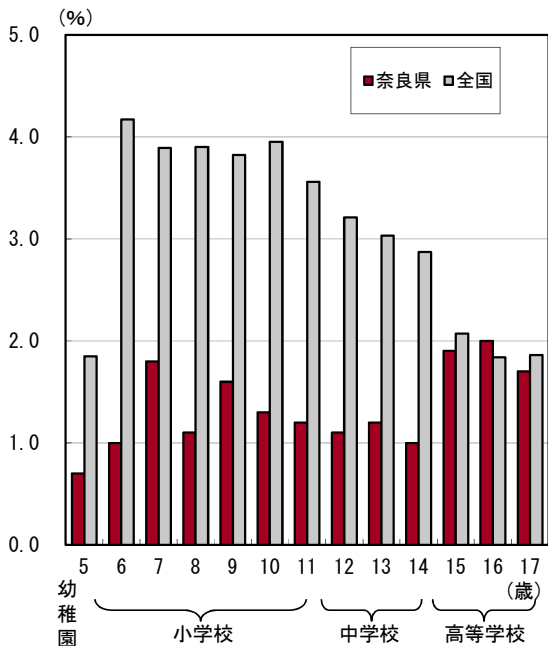
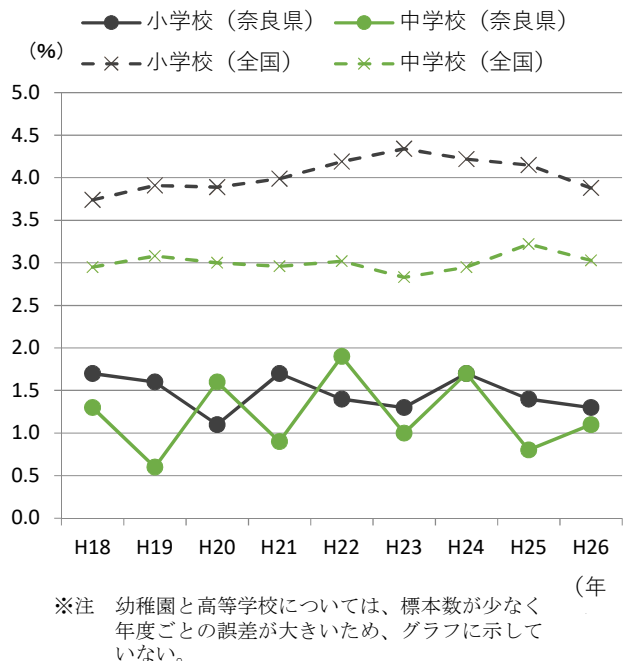


図23 ぜん息の者の割合の推移 (全国比較)



(5) 鼻・副鼻腔疾患

「鼻・副鼻腔疾患」の者の割合を全国平均値と比較すると、5歳では上回るが、それ以外の年齢では全国を下回っており、特に高等学校では大きく下回っている。

過去からの推移（平成18年度以降）をみると、小学校、中学校とも、年度により増減はあるものの、毎年度全国平均値を下回っている。

図24 年齢別 鼻・副鼻腔疾患の者の割合
(全国比較 H26)

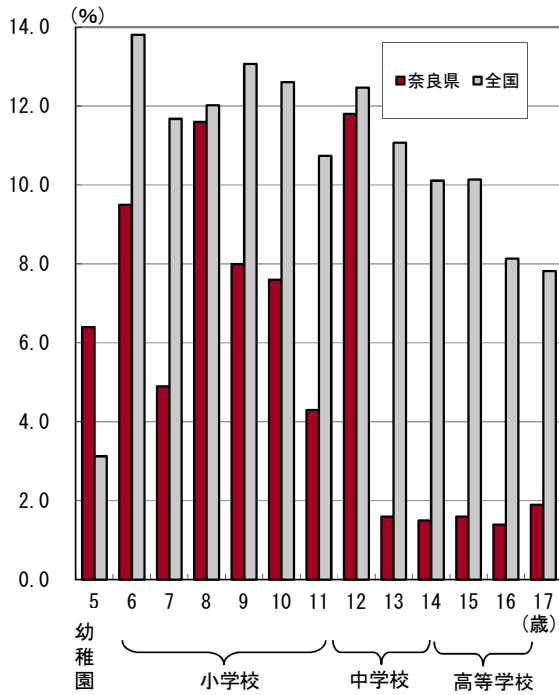
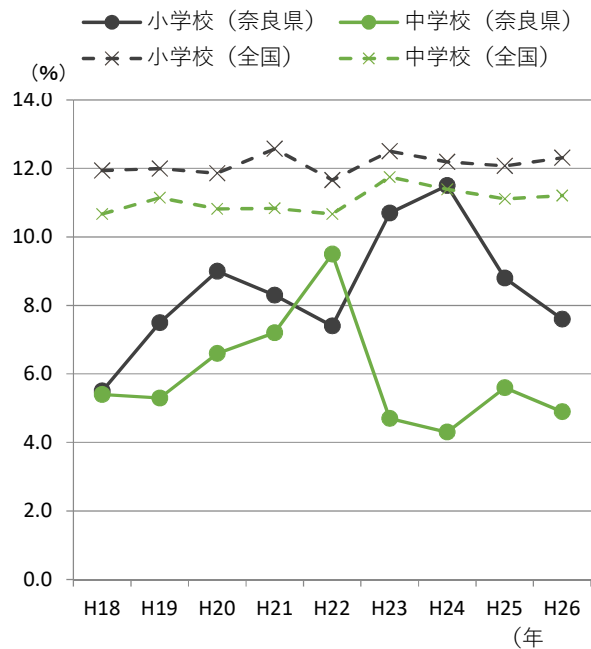


図25 鼻・副鼻腔疾患の者の割合の推移
(全国比較)



※注 幼稚園と高等学校については、標本数が少なく年度ごとの誤差が大きいため、グラフに示していない。

統計表

第1表 身長・体重・座高の平均値の推移

(1) 身長 (男子)

単位：cm

年度	区分	幼稚園			小学校				中学校			高等学校		
		5歳	6歳	7歳	8歳	9歳	10歳	11歳	12歳	13歳	14歳	15歳	16歳	17歳
昭和30	年度	105.7	110.1	115.8	120.2	125.3	129.7	133.5	139.2	144.9	151.0	159.2	161.7	164.0
31		105.8	110.8	115.7	121.0	125.2	130.2	134.9	139.3	145.3	152.0	158.7	161.4	163.8
32		106.3	111.0	116.3	121.1	126.1	130.2	135.2	141.1	146.6	153.1	159.7	162.7	164.4
33		106.6	111.3	116.5	121.6	126.2	131.0	135.0	140.9	147.8	153.5	159.6	162.9	164.2
34		106.9	111.5	117.2	121.8	126.8	131.0	136.2	141.4	147.8	154.5	160.6	163.1	165.0
35		107.3	112.1	117.4	122.6	127.2	132.0	136.7	142.2	148.0	155.3	161.9	164.2	165.1
36		107.4	112.5	117.9	122.9	127.6	132.3	137.3	143.0	150.0	155.5	161.7	164.3	165.4
37		108.0	112.9	118.1	123.3	128.3	132.6	137.5	143.5	150.0	157.5	162.6	164.9	166.1
38		107.5	113.0	118.6	123.3	128.4	133.1	138.2	143.9	151.0	157.6	163.1	165.1	166.4
39		108.4	113.6	119.0	124.4	129.0	133.9	138.9	145.8	151.8	158.4	163.8	165.5	166.8
40		108.6	113.5	119.1	124.4	129.4	134.2	138.8	145.5	152.4	158.7	164.0	166.2	167.4
41		109.3	113.8	119.5	124.6	129.6	134.5	139.1	145.6	153.0	159.2	164.2	166.4	167.4
42		108.7	114.6	119.7	124.8	130.2	134.6	139.9	146.5	153.4	159.7	164.1	166.4	167.3
43		108.9	114.5	119.7	125.0	130.1	135.0	140.3	147.0	154.2	160.2	164.5	166.6	167.5
44		108.8	114.7	120.3	126.2	130.5	135.4	140.6	147.3	154.5	160.9	165.1	166.9	168.1
45	
46		109.8	115.1	120.4	126.2	131.2	135.9	140.7	148.1	155.2	160.6	165.7	167.6	168.5
47		109.2	115.8	120.7	126.4	131.5	136.0	142.0	148.4	155.9	161.6	165.8	167.9	168.6
48		109.9	115.0	121.5	126.8	131.8	136.3	142.1	148.9	156.0	162.0	165.8	167.7	168.4
49		109.6	115.5	120.2	126.7	132.0	137.0	142.3	148.9	156.8	162.5	166.6	168.6	168.2
50		109.4	115.4	121.2	126.4	132.4	137.2	142.4	149.5	156.5	162.9	166.6	168.2	168.8
51		109.8	115.5	121.4	126.9	131.5	137.5	142.7	149.5	157.1	163.1	166.7	168.5	169.6
52		110.5	115.6	121.6	127.2	131.6	137.0	143.1	149.3	158.0	163.9	166.9	168.8	169.4
53		109.8	115.5	121.7	126.9	132.5	137.7	142.4	150.0	157.5	163.5	167.1	168.6	170.1
54		110.1	115.6	121.3	127.2	132.5	137.2	143.5	149.8	158.2	163.8	167.1	168.8	169.3
55		110.2	116.0	121.5	126.8	131.9	137.4	143.0	150.3	157.0	164.2	167.7	169.7	170.0
56		110.3	116.0	121.4	126.9	132.4	137.4	143.0	150.1	158.5	163.5	167.9	169.8	170.5
57		110.4	116.4	122.1	126.9	132.3	137.6	143.2	150.1	157.8	163.3	167.9	169.6	170.3
58		110.4	116.5	121.7	127.3	132.5	137.9	142.8	150.9	158.4	164.1	167.4	169.6	170.9
59		110.8	116.0	122.4	127.7	132.3	137.6	143.0	150.1	158.3	164.3	167.7	169.4	170.1
60		110.3	116.7	122.1	127.6	133.1	138.3	143.5	150.3	158.5	164.3	168.1	169.8	170.9
61		110.6	116.3	122.6	128.0	132.9	138.2	144.2	150.6	158.0	164.1	168.1	169.7	170.8
62		110.6	116.7	122.5	127.7	132.8	138.6	144.0	150.6	157.9	164.5	168.0	169.9	171.0
63		110.9	117.3	121.9	128.1	132.7	138.6	144.0	151.4	159.3	164.1	168.2	170.3	170.5
平成元	年度	110.5	116.7	122.6	127.6	133.4	138.4	144.8	151.1	159.3	165.2	168.1	170.3	170.4
2		110.7	116.9	123.0	128.1	133.6	139.1	144.3	151.9	159.3	165.1	167.6	169.8	170.7
3		110.5	117.3	122.7	128.2	133.6	138.6	144.8	152.1	159.1	165.2	168.4	170.4	170.9
4		110.8	117.2	122.4	128.0	133.9	138.9	144.6	152.6	159.0	165.4	168.6	170.4	170.8
5		111.0	116.7	122.4	128.3	133.0	139.1	144.4	151.9	159.9	165.0	168.9	170.6	171.1
6		110.6	117.0	122.7	128.3	133.7	138.6	145.0	152.4	159.9	165.3	168.5	169.7	170.4
7		110.8	116.9	122.6	128.5	133.6	139.2	144.7	151.8	159.1	165.2	169.2	170.0	171.7
8		110.7	116.9	122.3	128.4	134.2	139.6	144.7	152.2	159.7	165.5	168.7	170.3	171.2
9		110.9	116.9	122.4	128.4	133.8	139.1	145.0	152.1	159.7	165.4	168.9	169.9	171.5
10		111.0	116.9	122.6	128.0	133.8	138.7	146.0	152.6	160.3	165.3	168.6	169.9	171.4
11		110.6	116.5	122.4	128.2	133.9	138.3	145.8	153.5	160.1	166.1	168.1	170.4	171.4
12		110.8	116.5	122.4	127.8	133.7	138.7	144.7	152.9	160.5	165.6	169.0	170.9	170.6
13		110.6	116.9	122.9	128.3	133.6	139.0	145.9	152.0	160.6	165.9	168.5	170.5	171.4
14		110.8	117.2	122.7	128.4	133.6	139.2	145.5	153.0	160.6	165.9	169.0	170.3	171.4
15		110.5	116.9	122.4	128.0	133.3	138.8	145.7	152.7	160.3	165.8	168.8	170.6	170.7
16		110.7	116.8	122.6	128.2	133.3	138.8	145.3	152.6	159.9	165.4	168.0	169.6	170.9
17		110.5	116.8	123.0	128.5	133.8	138.7	144.9	152.9	160.4	165.8	168.7	170.1	171.2
18		110.6	116.9	122.7	128.1	133.7	139.2	144.7	152.8	159.6	165.5	168.8	169.9	170.2
19		110.6	116.8	123.1	128.5	133.5	138.8	145.4	152.6	160.5	165.7	168.3	170.8	171.1
20		110.9	117.1	122.8	128.1	133.8	139.1	145.4	153.2	159.8	165.7	168.5	170.3	170.2
21		110.8	116.9	122.4	128.2	133.3	138.9	144.6	153.2	160.5	165.6	168.6	169.9	170.9
22		110.6	116.7	122.6	128.1	133.8	139.5	145.0	153.2	160.1	165.6	168.6	170.0	170.4
23		110.3	116.9	122.5	128.2	134.0	139.1	144.7	152.5	159.8	165.4	168.5	169.7	171.0
24		110.3	116.9	122.7	128.7	133.5	139.0	145.2	152.1	159.9	165.6	168.7	169.9	170.7
25		110.6	116.0	122.7	128.2	133.7	139.0	145.2	152.4	159.9	165.4	168.5	170.0	171.0
26		110.2	116.7	122.7	128.5	133.9	138.7	144.7	152.7	160.1	165.6	168.6	169.8	170.9

注1 網掛け部分は調査開始以来の最高値を示す。以下の各表において同じ。

2 昭和45年度の数値は文部省の報告書にも、奈良県統計年鑑にも記載がないため不明。

昭和46年度、52年度、53年度については、文部省の報告書に記載がないため、奈良県統計年鑑の数値によった。以下の各表において同じ。

(2) 身長 (女子)

単位：c m

年度	区分	幼稚園	小学校					中学校			高等学校			
		5歳	6歳	7歳	8歳	9歳	10歳	11歳	12歳	13歳	14歳	15歳	16歳	17歳
昭和 30	年度	104.8	109.5	114.7	118.8	124.2	129.0	134.0	140.6	145.4	148.8	151.9	152.8	153.7
31		104.7	109.7	114.9	120.1	124.5	130.1	135.9	141.2	145.9	149.3	151.7	152.4	153.3
32		105.1	109.8	115.2	120.3	125.4	130.2	136.4	142.6	146.7	149.6	152.4	153.6	153.9
33		105.2	109.8	115.2	120.5	125.7	131.1	136.2	142.6	147.3	150.0	152.4	153.5	153.8
34		105.8	110.4	115.7	120.8	126.1	131.9	137.8	142.9	147.9	150.4	152.8	153.5	153.8
35		105.8	111.1	116.4	121.4	126.8	132.4	139.0	144.6	148.1	151.1	153.0	153.5	153.9
36		106.2	111.2	116.7	121.8	126.8	132.5	139.1	145.0	148.7	151.6	153.5	153.9	154.5
37		106.8	111.6	116.9	122.1	127.6	132.9	139.1	145.4	149.6	152.3	153.6	153.9	154.1
38		106.7	112.1	117.4	122.5	127.7	133.4	139.3	145.5	150.0	152.5	154.2	154.9	154.8
39		107.2	112.9	117.9	123.3	128.3	133.8	140.3	145.9	150.5	152.9	154.0	154.5	154.6
40		107.6	112.7	117.8	123.5	128.6	134.1	140.6	147.1	150.6	153.3	154.3	154.8	155.3
41		107.5	112.9	118.4	123.6	129.1	135.0	141.0	147.1	151.1	153.1	154.5	155.0	155.5
42		107.8	113.2	118.8	124.2	129.7	135.6	141.8	147.3	151.3	153.8	154.6	154.9	155.3
43		108.1	113.4	118.9	124.2	129.8	135.8	142.2	148.0	152.0	154.1	154.6	155.1	155.5
44		108.1	114.0	119.6	124.8	130.5	136.5	142.7	148.2	152.1	153.8	155.7	155.7	156.8
45	
46		109.2	114.0	119.6	125.2	129.9	135.2	143.1	148.7	152.6	154.7	155.4	155.7	156.2
47		108.6	114.9	120.1	125.4	131.2	137.2	143.8	149.6	153.1	154.6	155.4	156.0	156.6
48		108.5	114.5	120.5	126.0	131.0	137.6	144.6	149.8	153.5	155.6	155.8	156.2	156.5
49		108.9	114.8	120.1	126.1	131.7	137.8	144.3	150.1	153.5	155.4	156.0	156.6	156.3
50		108.7	114.6	120.2	125.6	131.5	137.7	145.0	149.6	154.0	155.4	156.1	156.3	156.7
51		109.2	114.6	120.2	126.2	131.1	138.3	144.7	150.0	154.1	155.4	156.6	156.9	157.2
52		109.1	115.4	120.9	125.6	131.8	138.1	145.5	150.5	153.8	156.1	156.8	156.4	157.0
53		108.9	115.0	121.1	126.0	132.6	138.4	144.6	151.1	154.0	156.4	156.1	156.7	156.6
54		108.9	115.4	120.9	126.2	132.3	138.6	145.1	150.4	154.8	156.3	156.8	157.0	157.3
55		109.5	115.0	120.6	126.5	132.0	137.7	145.9	151.1	154.1	156.3	156.9	157.0	157.4
56		109.0	115.3	121.1	126.1	132.3	138.2	144.7	151.0	154.5	156.5	157.4	157.1	157.5
57		109.7	115.2	120.9	126.3	131.9	138.4	145.2	150.8	154.4	156.3	156.9	157.5	157.4
58		110.0	115.5	121.2	126.8	132.3	138.7	145.4	151.2	154.5	156.7	157.2	157.6	157.8
59		109.7	115.6	121.4	126.6	132.2	138.5	145.2	151.1	154.6	156.8	157.3	157.6	157.7
60		109.5	115.7	121.2	127.0	132.6	138.8	145.3	151.2	154.6	156.6	157.4	157.5	158.1
61		109.7	115.9	121.3	127.3	132.8	139.2	145.8	151.3	154.7	156.5	157.2	157.5	158.0
62		109.9	115.7	121.6	127.5	132.9	139.4	146.2	151.4	155.0	156.9	157.5	157.9	158.1
63		109.8	116.2	121.4	126.9	132.7	139.2	146.2	151.3	155.1	157.0	157.4	157.8	158.3
平成 元	年度	110.1	116.1	122.0	127.2	132.6	139.2	145.7	151.5	155.1	156.7	157.5	157.4	158.4
2		109.9	116.0	121.9	127.6	133.1	139.7	146.7	151.7	155.0	156.9	157.4	157.8	158.1
3		109.7	116.4	121.9	127.8	133.2	139.4	146.6	152.1	155.0	157.0	157.2	157.8	157.7
4		109.7	116.1	121.5	127.7	133.7	139.3	146.5	152.1	155.2	156.7	157.7	157.6	158.0
5		110.1	115.8	121.1	127.7	133.2	139.7	146.5	151.8	155.0	156.9	157.3	157.8	158.0
6		110.2	116.2	121.8	127.6	133.7	139.4	146.0	151.8	155.0	156.7	157.2	158.0	158.9
7		110.0	116.2	122.2	127.9	133.7	140.5	146.8	152.0	155.4	156.9	157.5	157.6	157.8
8		109.8	116.1	122.0	127.8	133.5	140.5	146.4	151.9	155.6	157.0	157.6	158.3	157.8
9		110.1	116.0	121.9	127.6	133.4	140.4	147.1	151.9	155.4	156.9	157.7	157.9	158.9
10		109.6	116.2	121.9	128.0	132.9	140.6	147.0	152.2	155.4	156.4	157.7	158.3	158.3
11		109.9	116.2	121.5	127.9	133.3	139.9	147.2	152.0	155.6	157.2	157.6	158.4	158.6
12		109.9	116.1	121.7	127.6	133.7	140.7	147.1	152.4	155.8	157.1	157.3	158.2	158.4
13		109.6	115.5	121.7	127.4	133.3	140.8	147.1	152.2	155.5	157.0	157.6	158.1	158.2
14		109.9	116.2	122.0	127.2	133.3	139.9	147.1	152.9	155.7	157.2	157.5	157.6	157.8
15		109.8	116.0	121.9	127.5	132.9	139.9	147.0	152.2	155.6	156.9	157.6	157.5	158.4
16		109.8	115.9	122.0	127.7	133.9	140.0	146.7	152.1	155.0	157.4	157.4	157.8	157.7
17		109.6	116.2	122.0	127.8	133.9	140.4	146.6	151.8	155.3	156.9	157.5	158.1	157.8
18		109.4	115.9	121.4	127.6	133.8	140.0	147.5	151.9	155.0	156.8	157.3	157.6	158.0
19		109.6	115.6	122.1	127.8	133.4	140.2	146.2	152.4	154.9	157.0	157.4	157.6	158.6
20		109.1	115.9	121.9	127.6	133.7	140.9	146.8	152.0	155.0	156.9	157.3	157.9	158.1
21		109.5	116.0	121.6	127.8	132.8	140.0	147.0	151.8	155.2	157.2	157.4	157.7	158.2
22		109.7	115.8	121.8	127.3	134.3	139.7	146.9	152.0	155.4	156.4	157.4	158.1	158.4
23		109.8	115.8	121.5	127.5	133.6	140.8	146.3	151.9	154.9	156.7	156.6	157.2	158.3
24		109.9	116.1	121.9	127.3	133.6	140.4	147.0	151.9	154.8	156.4	157.2	157.7	157.9
25		109.5	115.7	121.7	127.7	133.6	140.5	146.6	152.1	155.0	156.7	157.5	157.8	157.9
26		109.1	115.5	121.6	127.6	134.1	140.5	147.0	152.1	155.3	156.5	157.0	157.6	157.7

(3) 体重 (男子)

单位: kg

年度	区分	幼稚園	小学校						中学校			高等学校		
		5歳	6歳	7歳	8歳	9歳	10歳	11歳	12歳	13歳	14歳	15歳	16歳	17歳
昭和 30	年度	17.3	18.5	20.7	22.5	24.9	27.2	29.5	32.8	36.9	42.0	49.1	52.2	54.6
31		17.2	18.8	20.7	22.8	24.8	27.4	30.2	33.1	37.6	42.7	49.1	52.5	55.2
32		17.4	18.9	20.8	22.8	25.2	27.2	30.3	34.2	38.1	43.4	49.7	53.2	55.6
33		17.5	18.9	20.8	23.0	25.1	27.6	29.9	34.1	39.0	44.0	49.8	53.4	55.7
34		17.6	18.9	21.1	23.0	25.4	27.5	30.7	33.8	39.1	45.0	50.4	53.7	55.9
35		17.5	19.2	21.2	23.3	25.6	28.2	30.8	34.8	38.8	45.1	51.4	54.4	56.5
36		17.5	19.3	21.3	23.5	25.8	28.2	31.0	34.5	40.1	45.1	50.0	54.3	56.2
37		17.8	19.4	21.8	23.7	26.1	28.6	31.6	35.7	40.4	46.5	51.9	55.1	57.2
38		17.6	19.4	21.6	23.6	26.1	28.7	31.7	35.7	41.0	46.5	52.1	54.8	56.9
39		18.0	19.5	21.7	24.2	26.5	29.2	32.1	36.7	41.7	47.2	52.6	55.6	57.3
40		18.4	19.7	21.9	24.3	26.9	29.6	32.5	36.9	42.2	47.9	52.9	54.9	57.7
41		18.1	19.8	20.8	24.4	26.9	29.6	33.1	37.3	42.7	48.0	53.4	56.4	58.1
42		18.2	19.9	22.1	24.8	27.2	30.0	33.6	37.8	43.2	48.4	52.7	55.8	57.7
43		18.2	20.0	22.2	24.7	27.3	30.3	33.7	38.4	43.6	49.1	53.8	56.8	58.5
44		18.1	20.2	22.6	25.1	27.3	30.5	34.2	39.1	44.5	49.9	54.8	57.1	58.4
45	
46		18.6	20.3	22.6	25.6	28.0	31.0	34.0	39.6	44.3	49.5	55.2	57.8	59.5
47		18.2	20.7	22.9	26.0	28.5	31.1	35.3	40.3	45.7	50.9	55.5	58.1	59.4
48		18.7	19.5	23.3	25.4	28.9	31.5	35.7	40.3	46.5	51.0	55.5	57.7	59.3
49		18.5	20.5	22.8	25.7	28.4	31.8	35.1	40.3	45.7	51.1	55.6	57.7	59.3
50		18.5	20.3	22.9	25.5	28.8	31.8	35.2	40.6	45.7	51.3	55.8	58.0	60.0
51		18.7	20.5	23.0	25.8	28.4	32.1	35.6	39.7	46.4	51.7	56.0	58.1	59.4
52		19.3	20.6	23.2	25.8	28.4	31.6	36.5	40.7	47.1	52.4	55.7	58.9	59.5
53		18.6	20.4	23.1	25.2	28.8	32.2	35.1	41.0	46.6	52.1	55.8	58.3	60.0
54		18.7	20.4	23.0	25.8	29.0	32.0	36.6	41.0	47.4	52.4	56.6	59.3	60.1
55		18.8	20.9	23.1	25.5	28.5	32.5	35.9	41.4	46.8	52.8	56.9	60.0	60.7
56		18.8	20.8	22.8	25.6	28.9	32.1	36.4	41.3	47.5	51.8	57.3	59.2	60.6
57		19.0	21.1	23.6	25.8	28.8	32.4	35.9	41.7	46.8	52.0	57.1	59.2	60.2
58		18.8	21.2	23.2	26.2	28.9	32.4	35.8	42.1	47.4	52.9	56.8	60.4	61.8
59		19.0	20.7	23.5	26.2	28.9	32.6	35.8	41.5	48.0	52.9	58.1	59.7	60.6
60		19.0	21.2	23.6	26.2	29.5	32.8	36.2	41.4	47.4	53.2	57.6	60.2	62.0
61		19.2	20.9	23.8	26.6	29.7	33.1	36.8	42.0	47.5	52.5	58.5	60.1	61.5
62		19.2	21.1	23.7	26.4	29.4	33.0	37.2	42.4	47.8	53.1	58.2	60.2	62.8
63		19.1	21.5	23.6	27.0	29.2	33.3	37.1	43.0	48.5	53.1	57.9	61.0	61.4
平成 元	年度	18.9	21.4	24.0	26.3	30.1	33.1	37.9	43.0	49.1	54.2	58.0	60.8	61.5
2		19.1	21.5	24.1	27.2	30.4	33.7	37.4	43.3	48.7	54.4	58.3	59.8	62.0
3		19.1	21.6	23.8	27.0	30.2	33.8	37.7	44.0	49.0	54.4	58.3	60.1	62.1
4		19.2	21.6	24.0	26.9	30.6	34.0	37.9	44.3	49.6	54.4	59.5	61.5	62.5
5		19.2	21.6	24.0	27.4	29.9	34.5	38.3	43.8	49.4	53.7	59.2	60.6	61.9
6		19.0	21.6	24.0	27.2	31.1	33.6	38.5	43.9	49.5	54.5	59.5	60.3	61.6
7		19.3	21.7	24.3	27.4	30.8	34.2	38.0	43.7	48.5	54.7	60.2	60.9	63.0
8		19.1	22.1	24.3	27.5	31.2	35.2	38.8	44.5	49.3	55.4	59.5	61.0	62.6
9		19.1	21.5	24.2	27.4	31.2	34.3	38.7	44.6	50.0	55.1	59.5	60.5	63.1
10		19.1	21.7	23.9	27.3	30.8	34.7	38.8	44.7	50.5	54.7	59.7	61.1	62.5
11		19.0	21.6	24.4	27.6	31.4	34.4	39.6	45.6	50.1	55.2	58.8	62.1	63.0
12		19.1	21.5	24.2	27.2	30.7	34.3	38.7	45.0	50.4	55.4	59.9	60.8	62.2
13		18.9	21.5	24.6	27.6	30.9	35.2	39.8	44.2	50.5	55.3	60.1	61.7	62.1
14		19.1	21.7	24.3	27.8	31.2	35.0	39.3	45.1	50.3	55.8	60.2	61.4	63.4
15		18.9	21.7	24.1	27.3	30.6	34.6	39.3	44.8	50.3	55.7	60.1	62.3	62.7
16		19.0	21.4	24.0	27.1	30.3	34.2	39.2	44.9	50.2	55.6	59.9	61.1	63.0
17		18.8	21.4	24.2	27.5	30.6	34.6	38.9	44.8	50.4	55.7	60.9	62.4	63.8
18		18.9	21.7	24.2	27.2	30.5	34.7	38.2	45.0	49.0	55.0	60.3	61.8	62.7
19		18.9	21.5	24.0	27.3	30.5	34.0	38.9	43.9	49.5	54.9	58.7	63.1	64.1
20		19.0	21.7	24.0	27.1	30.4	34.2	39.5	45.2	49.9	54.5	60.0	60.0	61.4
21		19.0	21.5	24.0	27.0	29.8	33.6	37.6	44.5	49.5	54.7	60.6	61.6	62.8
22		18.8	21.2	24.0	26.8	30.7	35.1	38.1	45.3	49.4	54.7	59.3	61.6	63.3
23		18.7	21.3	23.9	26.7	30.5	33.1	37.4	44.1	48.5	54.3	60.5	60.7	64.0
24		18.7	21.5	24.0	27.1	30.3	34.2	38.3	43.1	48.6	54.4	59.1	60.6	62.2
25		18.8	20.9	24.0	26.8	30.3	33.9	37.7	43.8	49.2	53.9	58.2	60.8	64.2
26		18.9	21.5	24.0	27.1	30.2	33.6	37.3	43.6	48.7	53.6	59.2	60.3	62.5

(4) 体重 (女子)

単位：k g

年度	区分	幼稚園	小学校						中学校			高等学校		
		5歳	6歳	7歳	8歳	9歳	10歳	11歳	12歳	13歳	14歳	15歳	16歳	17歳
昭和 30	年度	16.9	18.2	20.1	21.9	24.4	26.9	30.1	34.5	38.8	43.1	46.9	48.5	50.3
31		16.8	18.3	20.2	22.4	24.5	27.6	31.2	35.3	39.5	43.8	47.1	49.1	50.5
32		16.8	18.3	20.3	22.5	24.9	27.4	31.6	36.6	40.6	44.4	47.2	49.5	50.1
33		16.9	18.4	20.3	22.5	24.8	27.7	31.0	36.2	41.2	44.7	47.4	50.3	51.0
34		17.1	18.5	20.4	22.7	25.1	28.1	32.1	36.2	41.5	45.1	47.9	49.5	50.3
35		17.0	18.7	20.7	22.8	25.6	28.6	32.8	37.7	41.3	45.5	48.8	50.3	50.8
36		17.0	18.7	20.7	22.9	25.5	28.4	32.6	37.5	42.6	45.4	48.6	50.4	51.3
37		17.3	18.9	21.0	23.4	26.1	28.9	33.1	38.2	42.6	46.3	48.3	50.3	51.3
38		17.1	18.8	21.1	23.1	25.6	29.0	33.2	37.7	42.7	45.2	48.7	50.3	51.5
39		17.5	19.1	21.1	23.6	26.1	29.7	33.5	38.8	43.1	46.4	48.8	50.7	51.5
40		17.7	19.3	21.4	23.7	26.6	29.6	33.8	39.3	43.3	47.0	49.0	50.5	51.6
41		17.6	19.3	21.3	23.8	26.8	30.0	34.4	39.3	43.5	46.7	49.2	51.1	52.0
42		17.8	19.4	21.6	24.2	26.9	30.5	35.0	39.6	43.6	47.5	49.7	51.2	52.0
43		17.8	19.4	21.6	24.2	27.0	30.6	35.2	40.3	44.4	48.1	49.8	51.4	52.1
44		17.7	19.8	21.9	24.6	27.6	31.4	35.9	40.8	45.4	48.5	50.1	51.4	51.9
45	
46		18.3	19.6	21.9	24.8	27.7	31.5	36.0	41.1	45.2	49.2	50.5	52.0	52.9
47		17.9	20.0	22.3	24.9	27.9	31.8	36.4	42.2	46.0	49.1	50.9	52.4	53.0
48		18.8	19.9	22.4	24.9	28.2	32.0	37.0	42.2	46.2	49.5	50.9	52.2	52.4
49		18.1	20.1	22.2	25.2	28.3	32.0	36.7	41.9	45.8	48.9	51.4	52.3	52.5
50		18.1	19.9	22.4	24.9	28.2	31.9	36.8	41.7	46.1	48.3	51.2	52.3	52.9
51		18.2	19.9	22.3	25.2	28.0	32.4	36.7	41.8	45.8	48.8	50.6	51.8	52.2
52		18.5	20.2	22.5	25.1	28.6	31.8	37.6	42.2	45.7	48.9	51.6	51.1	52.9
53		18.2	20.2	22.7	24.9	28.4	32.2	36.8	42.7	45.8	49.2	50.5	51.6	52.0
54		18.3	20.1	22.4	25.3	28.4	32.4	37.1	41.6	47.0	49.4	51.1	52.0	52.4
55		18.7	19.9	22.5	25.1	28.4	31.8	37.6	42.7	46.0	49.2	51.6	52.0	52.2
56		18.2	20.4	22.6	25.2	28.5	32.2	36.6	42.4	46.7	48.8	51.9	52.3	52.0
57		18.4	20.4	22.8	25.7	28.3	32.2	37.5	42.2	46.5	49.4	51.3	52.3	51.7
58		18.6	20.5	23.0	25.5	28.7	32.8	37.2	42.4	46.1	49.4	51.6	52.3	52.5
59		18.6	20.6	23.0	25.6	28.8	32.8	37.0	43.0	46.5	49.5	52.0	52.4	52.4
60		18.6	20.5	23.0	25.9	28.9	32.6	37.2	42.9	46.7	49.3	51.7	52.2	52.6
61		18.6	20.9	23.1	25.9	29.2	32.9	37.9	42.9	46.5	49.5	51.9	52.2	52.9
62		18.7	20.6	23.1	26.1	29.6	33.4	38.5	43.5	47.0	50.3	52.2	52.1	52.8
63		18.6	20.8	22.9	26.3	29.4	33.5	38.6	43.5	47.0	49.9	51.6	53.0	53.3
平成 元	年度	18.7	21.0	23.4	25.9	29.3	33.6	37.7	43.5	47.1	50.0	52.5	52.2	53.0
2		18.9	20.8	23.5	26.5	29.5	33.9	39.1	43.8	47.1	49.6	51.9	52.5	53.0
3		18.8	21.1	23.2	26.7	29.8	33.8	39.1	43.8	46.9	49.6	51.1	52.8	52.5
4		18.6	21.1	23.0	26.6	30.2	33.5	38.6	44.3	47.6	50.1	52.3	52.5	53.1
5		18.8	20.9	23.0	26.9	30.0	34.0	39.0	44.0	47.7	50.0	51.8	52.8	52.6
6		18.8	21.2	23.5	26.9	30.3	33.8	38.6	43.4	47.1	49.7	51.6	52.6	53.1
7		18.8	21.3	23.9	26.9	30.4	34.9	39.4	44.2	47.1	50.1	52.0	52.5	53.4
8		18.8	21.5	23.6	27.2	30.8	35.3	39.7	44.4	48.3	50.1	52.0	53.2	53.2
9		18.7	21.2	23.6	26.6	30.0	34.3	39.3	44.0	47.9	49.8	51.8	52.5	53.5
10		18.7	21.1	23.8	27.4	29.8	35.1	39.8	44.5	47.9	50.0	52.3	53.1	52.7
11		18.6	21.2	23.7	27.0	29.9	34.1	39.9	44.6	47.8	50.3	52.0	52.3	53.0
12		18.7	20.9	23.6	26.7	30.9	34.7	39.4	45.2	48.5	50.9	52.3	53.2	53.2
13		18.6	20.9	23.5	26.5	29.9	34.7	39.7	44.9	48.1	50.4	52.0	52.5	52.8
14		18.7	21.2	23.6	26.2	30.2	34.2	40.1	45.3	48.0	50.8	52.4	52.2	53.1
15		18.6	21.1	23.4	26.6	29.5	34.3	39.6	44.4	48.2	50.6	52.8	52.9	54.0
16		18.5	20.9	23.6	26.4	30.4	34.4	38.9	45.0	47.7	50.9	53.5	54.1	53.3
17		18.4	21.1	23.7	26.8	30.1	34.5	38.5	44.1	47.6	50.5	52.1	53.5	53.6
18		18.4	21.0	23.1	26.4	30.1	33.4	39.0	43.5	47.9	50.4	52.3	54.0	53.4
19		18.5	21.0	23.5	26.6	29.8	33.8	38.4	43.8	47.0	49.5	52.9	53.2	53.5
20		18.3	21.0	23.9	26.8	30.1	35.1	39.5	43.6	47.5	50.5	52.0	53.2	54.6
21		18.4	20.8	23.5	26.6	29.4	33.5	38.6	43.4	47.3	50.1	51.6	52.3	53.4
22		18.6	20.7	23.6	26.2	30.2	33.5	38.8	43.4	47.2	49.0	51.4	52.3	52.9
23		18.4	21.0	23.4	26.4	29.4	34.1	38.1	43.0	46.8	49.5	51.1	53.0	53.3
24		18.5	21.0	23.8	26.5	29.9	33.9	39.0	43.3	46.0	49.3	51.0	52.2	52.3
25		18.5	20.8	23.3	26.4	29.9	33.7	38.7	43.8	46.9	49.6	52.0	52.4	52.4
26		18.2	20.7	23.3	26.5	30.1	34.3	38.9	43.4	47.5	49.1	50.8	51.7	51.9

(5) 座高 (男子)

单位: c m

年度	区分	幼稚園	小学校					中学校			高等学校			
		5歳	6歳	7歳	8歳	9歳	10歳	11歳	12歳	13歳	14歳	15歳	16歳	17歳
昭和 30	年度	60.3	62.6	65.5	67.3	69.7	71.7	73.3	75.7	78.4	81.6	86.2	87.7	89.2
31		60.5	63.1	65.6	67.7	69.8	72.0	73.8	75.9	78.8	82.2	86.3	88.5	89.8
32		60.8	63.1	65.7	67.9	70.1	71.8	73.8	76.6	79.3	82.8	86.8	88.7	89.8
33		61.4	63.2	65.7	68.2	70.2	72.2	73.9	76.4	79.9	82.9	87.1	89.1	89.4
34		61.0	63.3	66.1	68.1	70.4	71.8	74.5	76.5	80.1	83.8	87.1	88.9	89.9
35		61.1	63.7	66.2	68.5	70.6	72.7	74.7	77.0	79.6	83.8	79.8	82.3	83.6
36		61.0	63.6	66.2	68.3	70.4	72.5	74.6	77.5	81.0	84.0	87.6	89.2	90.0
37		61.2	64.1	66.5	68.7	71.0	72.9	75.1	77.8	80.8	84.4	88.0	89.8	90.4
38		61.4	64.0	66.6	68.1	71.0	73.1	74.4	78.1	81.7	84.8	88.6	89.6	90.3
39		61.5	64.2	66.7	69.2	71.3	73.4	75.4	78.6	82.1	85.5	88.7	90.3	90.5
40		61.5	64.4	67.0	69.3	71.5	73.5	75.5	78.5	82.1	85.4	88.6	89.8	90.5
41		61.8	64.5	66.9	69.2	71.5	73.6	75.7	78.6	82.8	85.8	88.5	90.1	90.4
42		61.6	64.4	66.8	69.1	71.5	73.6	75.8	78.9	82.4	85.9	88.9	90.5	91.1
43		61.8	64.4	66.9	69.3	71.5	73.6	75.9	79.0	81.9	85.8	88.8	90.0	90.6
44		61.4	64.3	67.0	69.0	71.4	73.7	75.9	79.3	82.8	86.3	89.2	90.2	90.5
45	
46		62.3	64.6	67.3	69.5	71.7	73.8	76.6	79.4	82.8	85.9	88.9	89.7	90.5
47		62.2	64.7	67.3	69.7	71.7	74.0	76.3	79.6	83.3	86.6	88.5	89.6	90.0
48		62.2	64.4	67.8	69.4	72.1	74.0	76.3	79.7	82.5	86.4	88.9	90.3	90.8
49		62.1	64.7	67.2	69.8	72.0	74.0	76.3	79.6	83.4	86.5	89.1	90.2	90.7
50		61.9	64.5	67.3	69.6	72.2	74.2	77.0	79.7	83.4	86.5	89.0	89.8	90.5
51		61.9	64.7	67.4	69.7	72.3	73.9	75.5	79.7	83.1	86.7	89.3	90.3	90.6
52		61.9	64.7	67.4	70.0	71.7	74.2	76.7	79.7	83.6	86.8	89.2	90.2	90.4
53		62.0	64.6	67.5	69.7	72.2	74.5	76.4	79.8	83.5	86.9	89.1	90.0	90.8
54		62.2	64.8	67.3	70.0	72.3	74.0	76.7	79.8	83.9	86.9	89.7	90.4	90.8
55		62.2	64.9	67.2	69.7	71.9	74.3	76.6	80.1	83.6	87.1	89.5	90.8	90.8
56		62.2	64.9	67.1	69.7	72.1	74.2	76.7	80.0	84.1	86.8	89.7	90.6	90.9
57		62.5	65.2	67.8	70.0	72.2	74.5	76.6	79.7	83.6	86.8	89.6	90.6	90.9
58		62.1	65.3	67.6	70.0	72.3	74.4	76.5	80.3	84.1	87.0	89.3	90.6	91.3
59		62.4	64.8	67.7	70.2	72.2	74.3	76.5	80.1	84.1	87.2	89.7	90.5	91.1
60		62.3	65.4	67.8	70.3	72.6	74.7	77.1	80.1	84.1	87.1	89.8	90.7	91.3
61		62.6	64.9	67.9	70.3	72.3	74.6	77.2	80.3	84.0	87.2	90.1	90.9	91.3
62		62.5	65.2	68.0	70.1	72.4	75.0	77.2	80.4	84.2	87.5	89.8	90.7	91.5
63		62.6	65.4	67.6	70.5	72.3	74.8	77.1	80.6	84.4	87.3	90.0	90.9	91.1
平成 元	年度	62.2	65.2	68.0	70.2	72.7	74.9	77.6	80.5	84.5	87.8	89.8	90.7	91.0
2		62.3	65.3	68.1	70.6	72.8	75.1	77.4	81.0	84.7	87.7	90.0	91.0	91.4
3		62.2	65.5	68.0	70.5	72.8	75.0	77.7	81.0	84.5	87.8	89.9	90.8	91.4
4		62.3	65.4	67.7	70.3	73.0	75.1	77.6	81.4	84.5	87.7	90.0	90.9	91.3
5		62.3	65.1	67.7	70.4	72.5	75.2	77.5	81.0	84.7	87.6	90.2	91.0	91.3
6		62.2	65.4	67.8	70.5	72.8	75.0	77.8	81.1	84.8	87.7	89.9	90.6	91.0
7		62.4	65.2	67.9	70.6	72.9	75.3	77.7	81.1	84.6	87.5	90.3	90.8	91.6
8		62.2	65.2	67.8	70.5	73.2	75.6	77.7	81.3	84.8	87.8	90.1	91.1	91.5
9		62.0	65.2	67.9	70.5	73.0	75.3	77.9	81.3	84.8	88.0	90.3	90.7	91.9
10		62.2	65.3	67.9	70.4	73.0	75.2	78.2	81.6	85.3	88.1	90.2	90.6	91.7
11		61.7	65.0	67.7	70.4	72.9	75.0	78.1	81.7	85.0	88.1	90.2	91.2	91.6
12		62.1	64.9	67.7	70.1	72.9	75.1	77.7	81.6	85.3	87.9	90.3	91.3	91.2
13		62.1	65.1	67.8	70.6	72.9	75.2	78.3	81.1	85.3	88.3	90.0	91.2	91.8
14		62.0	65.3	67.9	70.6	73.0	75.5	78.0	81.6	85.4	88.2	90.1	90.9	91.8
15		62.1	65.0	67.6	70.2	72.7	75.1	78.2	81.3	85.2	88.3	90.2	91.1	91.5
16		62.1	65.0	67.9	70.3	72.6	74.9	77.8	81.4	85.0	88.2	90.0	90.8	91.8
17		62.0	65.0	67.8	70.5	72.8	75.0	77.6	81.4	85.3	88.4	90.3	91.4	91.8
18		62.1	65.1	67.6	70.3	72.7	75.1	77.6	81.5	84.9	88.3	90.5	91.6	91.6
19		62.0	64.9	68.0	70.5	72.6	74.9	77.9	81.5	85.1	88.3	90.4	91.7	91.8
20		62.1	65.1	67.7	70.5	72.9	75.2	78.0	81.7	84.9	88.3	90.5	91.2	91.5
21		61.8	65.2	67.7	70.3	72.7	75.0	77.6	81.6	85.4	88.3	90.8	91.2	91.8
22		61.8	64.9	67.8	70.3	72.8	75.4	77.7	81.8	85.0	88.1	90.3	91.4	91.7
23		61.8	65.1	67.6	70.4	72.7	75.0	77.5	81.4	84.9	88.1	90.5	91.3	92.2
24		61.9	65.0	67.7	70.2	72.6	74.8	77.6	81.1	85.2	88.6	90.4	91.3	91.9
25		62.1	64.8	67.8	70.3	72.7	75.0	77.8	81.1	85.1	88.3	90.2	91.3	92.2
26		62.0	64.9	67.8	70.4	72.8	74.9	77.6	81.2	85.0	88.4	90.5	91.3	92.1

(6) 座高 (女子)

单位: cm

年度	区分	幼稚園		小学校					中学校			高等学校		
		5歳	6歳	7歳	8歳	9歳	10歳	11歳	12歳	13歳	14歳	15歳	16歳	17歳
昭和 30	年度	60.0	62.4	65.1	67.0	69.2	71.5	74.0	77.2	79.9	81.7	83.8	84.6	84.9
31		59.8	62.7	65.3	67.5	69.7	72.1	74.9	77.8	80.5	82.5	84.3	84.7	85.2
32		60.1	62.6	65.3	67.7	70.0	72.1	75.1	78.3	80.8	82.8	84.1	85.0	85.2
33		60.1	62.6	65.3	67.8	70.3	72.6	75.1	78.5	80.0	82.8	84.9	85.5	85.4
34		60.7	62.7	65.4	67.9	70.4	73.0	75.8	78.3	81.6	83.2	84.7	85.0	85.0
35		60.7	63.3	65.8	68.1	70.7	73.3	76.5	79.6	81.3	83.6	84.9	85.1	85.3
36		60.5	63.0	65.8	68.2	70.6	73.2	76.4	79.2	82.2	83.2	85.2	85.7	85.7
37		60.7	63.6	66.1	68.4	70.9	73.4	76.7	80.0	82.2	84.1	85.1	85.7	85.0
38		60.7	63.7	66.2	68.4	70.6	73.6	76.6	80.0	82.6	84.3	85.4	85.6	85.5
39		60.9	63.8	66.4	68.8	71.1	73.8	76.8	80.5	83.1	84.5	85.4	85.8	85.4
40		61.2	64.0	66.4	68.9	71.4	74.0	76.8	80.5	82.9	84.4	85.3	85.5	85.8
41		61.3	64.1	66.5	68.9	71.3	74.3	76.2	81.4	83.1	84.3	85.2	85.6	85.9
42		61.0	63.8	66.5	69.0	71.5	74.6	77.3	80.5	83.0	84.6	85.2	85.6	85.7
43		61.3	63.8	66.5	69.0	71.6	74.3	77.6	80.9	82.6	84.4	85.1	85.5	85.7
44		61.1	64.0	66.6	68.8	71.6	74.4	77.6	80.8	83.3	84.6	85.2	85.4	85.3
45	
46		60.9	64.0	66.7	69.2	71.3	74.6	77.8	81.0	83.2	84.4	85.1	85.1	85.5
47		61.6	64.2	66.8	69.4	71.8	74.6	77.9	81.3	83.4	84.4	85.0	85.2	85.2
48		61.4	63.9	66.9	69.2	71.7	74.6	77.9	81.3	83.2	84.3	85.1	85.5	85.2
49		61.4	64.3	66.6	69.4	71.9	74.7	77.9	81.3	83.2	84.6	85.1	85.3	85.1
50		61.4	64.2	66.7	68.8	71.7	74.7	78.1	81.2	83.4	84.4	85.2	85.2	85.3
51		61.4	64.0	66.8	69.4	71.6	74.8	78.0	81.1	83.4	84.4	85.1	85.4	85.1
52		61.4	64.5	67.1	69.1	71.9	74.7	78.3	81.2	83.0	84.4	85.2	85.0	85.3
53		61.3	64.3	67.0	69.4	72.1	75.0	78.1	81.7	83.3	84.5	84.8	84.9	84.9
54		61.6	64.5	67.0	69.5	72.1	75.1	78.2	81.3	83.8	84.6	85.2	85.2	85.4
55		61.8	64.4	66.9	69.5	71.8	74.5	78.5	81.8	83.3	84.8	85.3	85.4	85.5
56		61.6	64.4	66.9	69.4	71.9	74.7	77.9	81.7	83.6	84.6	85.5	85.1	85.1
57		61.9	64.6	67.2	69.6	72.0	74.9	78.1	81.5	83.5	84.6	85.3	85.5	85.3
58		61.9	64.8	67.3	69.9	72.0	75.0	78.4	81.6	83.4	84.4	85.4	85.7	85.4
59		61.9	64.6	67.2	69.6	72.0	75.0	78.0	81.7	83.5	84.6	85.3	85.4	85.2
60		61.8	64.9	67.3	69.9	72.3	75.2	78.3	81.7	83.7	84.7	85.5	85.5	85.4
61		62.1	65.1	67.3	69.9	72.3	75.3	78.6	81.9	83.7	84.4	85.6	85.4	85.5
62		62.2	64.8	67.4	70.1	72.5	75.6	78.9	82.0	84.0	84.9	85.5	85.7	85.8
63		61.9	64.9	67.3	69.7	72.3	75.4	78.8	81.8	83.9	84.7	85.6	85.8	85.9
平成 元	年度	61.9	65.0	67.6	69.9	72.4	75.6	78.5	81.9	83.7	84.7	85.6	85.5	85.6
2		62.0	64.8	67.6	70.1	72.6	75.7	79.2	82.0	83.9	84.8	85.6	85.7	85.6
3		61.7	65.1	67.6	70.2	72.6	75.7	79.2	82.2	83.8	84.8	85.4	85.4	85.4
4		61.8	64.8	67.2	70.2	72.9	75.5	79.1	82.3	83.8	84.7	85.4	85.6	85.8
5		61.8	64.7	67.1	70.2	72.6	75.9	79.1	82.3	83.9	84.9	85.5	85.6	85.6
6		62.0	65.0	67.5	70.2	72.9	75.5	78.9	82.1	83.8	84.8	85.2	85.5	85.7
7		61.8	65.1	67.7	70.4	73.0	76.4	79.4	82.5	83.9	84.7	85.3	85.1	85.4
8		61.7	64.9	67.5	70.3	73.0	76.4	79.1	82.6	84.3	84.8	85.3	85.8	85.5
9		61.6	64.8	67.6	70.2	72.9	76.1	79.4	82.4	84.1	85.0	85.5	85.4	85.6
10		61.6	64.8	67.5	70.5	72.8	76.4	79.4	82.5	84.2	84.9	85.5	85.6	85.5
11		61.2	64.8	67.5	70.4	72.6	75.8	79.6	82.3	84.1	85.0	85.4	85.5	85.7
12		61.7	64.7	67.3	70.1	73.1	76.2	79.4	82.5	84.2	85.0	85.4	85.6	85.6
13		61.5	64.5	67.3	70.0	72.9	76.5	79.4	82.4	84.0	84.7	85.5	85.5	85.6
14		61.6	64.9	67.6	70.0	72.9	75.9	79.5	82.8	84.1	85.0	85.7	85.5	85.7
15		61.8	64.7	67.5	70.0	72.6	75.8	79.4	82.3	83.9	84.9	85.5	85.3	85.6
16		61.6	64.5	67.5	70.0	72.9	75.8	79.2	82.4	83.8	85.2	85.8	85.9	85.8
17		61.6	64.7	67.5	70.2	72.8	76.0	79.0	82.0	84.0	84.8	85.5	85.7	85.7
18		61.4	64.5	66.9	69.9	72.8	75.8	79.3	82.2	84.1	85.2	85.7	85.8	85.8
19		61.5	64.5	67.7	70.1	72.8	75.9	79.1	82.5	83.7	85.0	85.6	85.6	85.9
20		61.5	64.6	67.5	70.0	72.8	76.3	79.3	82.2	83.8	84.8	85.6	85.9	85.9
21		61.4	64.6	67.4	70.0	72.5	75.8	79.1	81.9	83.9	85.0	85.4	85.4	85.6
22		61.6	64.5	67.5	69.8	73.2	75.8	79.3	82.2	83.9	84.7	85.8	86.0	85.7
23		61.6	64.6	67.3	70.1	72.9	76.2	78.9	81.9	83.9	85.2	85.4	86.0	85.7
24		61.7	64.7	67.4	69.8	72.8	75.8	79.2	82.0	83.7	84.7	85.6	85.7	85.7
25		61.6	64.5	67.3	70.3	72.8	76.1	79.3	82.3	84.0	84.9	85.6	85.4	85.8
26		61.3	64.4	67.4	70.2	73.0	76.1	79.2	82.2	84.0	85.0	85.3	85.6	85.4

第2表 身長・体重・座高の平均値、標準偏差と前年度との比較

男子

		身長(cm)				体重(kg)				座高(cm)			
		26年度 A	標準 偏差	25年度 B	差 A-B	26年度 A	標準 偏差	25年度 B	差 A-B	26年度 A	標準 偏差	25年度 B	差 A-B
幼稚園	5歳	110.2	4.82	110.6	△ 0.4	18.9	2.62	18.8	0.1	62.0	2.71	62.1	△ 0.1
小学校	6歳	116.7	5.29	116.0	0.7	21.5	3.50	20.9	0.6	64.9	3.11	64.8	0.1
	7歳	122.7	5.12	122.7	0.0	24.0	3.92	24.0	0.0	67.8	2.91	67.8	0.0
	8歳	128.5	5.44	128.2	0.3	27.1	5.09	26.8	0.3	70.4	2.98	70.3	0.1
	9歳	133.9	5.73	133.7	0.2	30.2	5.45	30.3	△ 0.1	72.8	3.31	72.7	0.1
	10歳	138.7	6.55	139.0	△ 0.3	33.6	7.48	33.9	△ 0.3	74.9	3.59	75.0	△ 0.1
	11歳	144.7	7.32	145.2	△ 0.5	37.3	7.63	37.7	△ 0.4	77.6	3.75	77.8	△ 0.2
中学校	12歳	152.7	7.71	152.4	0.3	43.6	9.28	43.8	△ 0.2	81.2	4.40	81.1	0.1
	13歳	160.1	7.68	159.9	0.2	48.7	9.29	49.2	△ 0.5	85.0	4.37	85.1	△ 0.1
	14歳	165.6	6.90	165.4	0.2	53.6	9.14	53.9	△ 0.3	88.4	4.10	88.3	0.1
高等学校	15歳	168.6	5.53	168.5	0.1	59.2	10.64	58.2	1.0	90.5	3.13	90.2	0.3
	16歳	169.8	5.52	170.0	△ 0.2	60.3	9.84	60.8	△ 0.5	91.3	3.25	91.3	0.0
	17歳	170.9	5.74	171.0	△ 0.1	62.5	8.88	64.2	△ 1.7	92.1	3.14	92.2	△ 0.1

女子

		身長(cm)				体重(kg)				座高(cm)			
		26年度 A	標準 偏差	25年度 B	差 A-B	26年度 A	標準 偏差	25年度 B	差 A-B	26年度 A	標準 偏差	25年度 B	差 A-B
幼稚園	5歳	109.1	4.65	109.5	△ 0.4	18.2	2.45	18.5	△ 0.3	61.3	2.61	61.6	△ 0.3
小学校	6歳	115.5	4.50	115.7	△ 0.2	20.7	3.09	20.8	△ 0.1	64.4	2.62	64.5	△ 0.1
	7歳	121.6	5.17	121.7	△ 0.1	23.3	3.66	23.3	0.0	67.4	3.07	67.3	0.1
	8歳	127.6	5.60	127.7	△ 0.1	26.5	4.67	26.4	0.1	70.2	3.20	70.3	△ 0.1
	9歳	134.1	6.12	133.6	0.5	30.1	5.37	29.9	0.2	73.0	3.31	72.8	0.2
	10歳	140.5	6.52	140.5	0.0	34.3	6.86	33.7	0.6	76.1	3.73	76.1	0.0
	11歳	147.0	6.52	146.6	0.4	38.9	7.70	38.7	0.2	79.2	3.81	79.3	△ 0.1
中学校	12歳	152.1	6.03	152.1	0.0	43.4	8.32	43.8	△ 0.4	82.2	3.66	82.3	△ 0.1
	13歳	155.3	5.55	155.0	0.3	47.5	8.08	46.9	0.6	84.0	3.42	84.0	0.0
	14歳	156.5	5.05	156.7	△ 0.2	49.1	6.87	49.6	△ 0.5	85.0	3.25	84.9	0.1
高等学校	15歳	157.0	5.47	157.5	△ 0.5	50.8	7.17	52.0	△ 1.2	85.3	2.95	85.6	△ 0.3
	16歳	157.6	5.56	157.8	△ 0.2	51.7	6.99	52.4	△ 0.7	85.6	2.92	85.4	0.2
	17歳	157.7	5.60	157.9	△ 0.2	51.9	7.03	52.4	△ 0.5	85.4	2.97	85.8	△ 0.4

第3表 H26 身長・体重・座高の平均値と全国平均値との比較

身長

単位：cm

		男子				女子				男女の差
		奈良県平均 A	全国平均値 B	差 A-B	本県の 順位	奈良県平均 A	全国平均値 B	差 A-B	本県の 順位	奈良県平均 男子A-女子A
幼稚園	5歳	110.2	110.3	△ 0.1	26	109.1	109.5	△ 0.4	33	1.1
	6歳	116.7	116.5	0.2	9	115.5	115.5	0.0	21	1.2
小学校	7歳	122.7	122.4	0.3	12	121.6	121.5	0.1	22	1.1
	8歳	128.5	128.0	0.5	6	127.6	127.4	0.2	10	0.9
	9歳	133.9	133.6	0.3	13	134.1	133.4	0.7	7	△ 0.2
	10歳	138.7	138.9	△ 0.2	27	140.5	140.1	0.4	13	△ 1.8
	11歳	144.7	145.1	△ 0.4	34	147.0	146.8	0.2	18	△ 2.3
中学校	12歳	152.7	152.5	0.2	17	152.1	151.8	0.3	9	0.6
	13歳	160.1	159.7	0.4	13	155.3	154.8	0.5	3	4.8
	14歳	165.6	165.1	0.5	11	156.5	156.4	0.1	16	9.1
高等学校	15歳	168.6	168.3	0.3	15	157.0	157.0	0.0	18	11.6
	16歳	169.8	169.8	0.0	20	157.6	157.6	0.0	15	12.2
	17歳	170.9	170.7	0.2	13	157.7	157.9	△ 0.2	25	13.2

体重

単位：kg

		男子				女子				男女の差
		奈良県平均 A	全国平均値 B	差 A-B	本県の 順位	奈良県平均 A	全国平均値 B	差 A-B	本県の 順位	奈良県平均 男子A-女子A
幼稚園	5歳	18.9	18.9	0.0	14	18.2	18.5	△ 0.3	40	0.7
	6歳	21.5	21.3	0.2	9	20.7	20.8	△ 0.1	29	0.8
小学校	7歳	24.0	24.0	0.0	19	23.3	23.4	△ 0.1	28	0.7
	8歳	27.1	27.0	0.1	15	26.5	26.4	0.1	17	0.6
	9歳	30.2	30.4	△ 0.2	28	30.1	29.8	0.3	17	0.1
	10歳	33.6	34.0	△ 0.4	32	34.3	34.0	0.3	16	△ 0.7
	11歳	37.3	38.4	△ 1.1	47	38.9	39.0	△ 0.1	26	△ 1.6
中学校	12歳	43.6	44.0	△ 0.4	31	43.4	43.6	△ 0.2	32	0.2
	13歳	48.7	48.8	△ 0.1	27	47.5	47.2	0.3	15	1.2
	14歳	53.6	53.9	△ 0.3	32	49.1	50.0	△ 0.9	47	4.5
高等学校	15歳	59.2	58.9	0.3	19	50.8	51.4	△ 0.6	41	8.4
	16歳	60.3	60.7	△ 0.4	35	51.7	52.4	△ 0.7	42	8.6
	17歳	62.5	62.6	△ 0.1	27	51.9	52.9	△ 1.0	46	10.6

座高

単位：cm

		男子				女子				男女の差
		奈良県平均 A	全国平均値 B	差 A-B	本県の 順位	奈良県平均 A	全国平均値 B	差 A-B	本県の 順位	奈良県平均 男子A-女子A
幼稚園	5歳	62.0	61.8	0.2	8	61.3	61.3	0.0	29	0.7
	6歳	64.9	64.8	0.1	10	64.4	64.4	0.0	17	0.5
小学校	7歳	67.8	67.6	0.2	6	67.4	67.2	0.2	8	0.4
	8歳	70.4	70.2	0.2	8	70.2	69.9	0.3	6	0.2
	9歳	72.8	72.6	0.2	10	73.0	72.6	0.4	7	△ 0.2
	10歳	74.9	74.9	0.0	23	76.1	75.8	0.3	10	△ 1.2
	11歳	77.6	77.6	0.0	22	79.2	79.3	△ 0.1	27	△ 1.6
中学校	12歳	81.2	81.3	△ 0.1	26	82.2	82.1	0.1	14	△ 1.0
	13歳	85.0	84.9	0.1	19	84.0	83.8	0.2	7	1.0
	14歳	88.4	88.1	0.3	13	85.0	84.9	0.1	15	3.4
高等学校	15歳	90.5	90.4	0.1	18	85.3	85.4	△ 0.1	29	5.2
	16歳	91.3	91.4	△ 0.1	29	85.6	85.7	△ 0.1	30	5.7
	17歳	92.1	92.0	0.1	16	85.4	85.9	△ 0.5	44	6.7

第4表 身長・体重・座高の30年前（昭和59年度）、55年前（昭和34年度）との比較

※ 網掛け部分は世代間差の最大値を示す。

身長

単位：cm

		男 子					女 子				
		平成26年度 子世代 A	昭和59年度 親の世代 B	昭和34年度 祖父母世代 C	差		平成26年度 子ども世代 A	昭和59年度 親の世代 B	昭和34年度 祖父母世代 C	差	
					A-B	A-C				A-B	A-C
幼稚園	5歳	110.2	110.8	106.9	△ 0.6	3.3	109.1	109.7	105.8	△ 0.6	3.3
小学校	6歳	116.7	116.0	111.5	0.7	5.2	115.5	115.6	110.4	△ 0.1	5.1
	7歳	122.7	122.4	117.2	0.3	5.5	121.6	121.4	115.7	0.2	5.9
	8歳	128.5	127.7	121.8	0.8	6.7	127.6	126.6	120.8	1.0	6.8
	9歳	133.9	132.3	126.8	1.6	7.1	134.1	132.2	126.1	1.9	8.0
	10歳	138.7	137.6	131.0	1.1	7.7	140.5	138.5	131.9	2.0	8.6
	11歳	144.7	143.0	136.2	1.7	8.5	147.0	145.2	137.8	1.8	9.2
中学校	12歳	152.7	150.1	141.4	2.6	11.3	152.1	151.1	142.9	1.0	9.2
	13歳	160.1	158.3	147.8	1.8	12.3	155.3	154.6	147.9	0.7	7.4
	14歳	165.6	164.3	154.5	1.3	11.1	156.5	156.8	150.4	△ 0.3	6.1
高等学校	15歳	168.6	167.7	160.6	0.9	8.0	157.0	157.3	152.8	△ 0.3	4.2
	16歳	169.8	169.4	163.1	0.4	6.7	157.6	157.6	153.5	0.0	4.1
	17歳	170.9	170.1	165.0	0.8	5.9	157.7	157.7	153.8	0.0	3.9

体重

単位：kg

		男 子					女 子				
		平成26年度 子世代 A	昭和59年度 親の世代 B	昭和34年度 祖父母世代 C	差		平成26年度 子ども世代 A	昭和59年度 親の世代 B	昭和34年度 祖父母世代 C	差	
					A-B	A-C				A-B	A-C
幼稚園	5歳	18.9	19.0	17.6	△ 0.1	1.3	18.2	18.6	17.1	△ 0.4	1.1
小学校	6歳	21.5	20.7	18.9	0.8	2.6	20.7	20.6	18.5	0.1	2.2
	7歳	24.0	23.5	21.1	0.5	2.9	23.3	23.0	20.4	0.3	2.9
	8歳	27.1	26.2	23.0	0.9	4.1	26.5	25.6	22.7	0.9	3.8
	9歳	30.2	28.9	25.4	1.3	4.8	30.1	28.8	25.1	1.3	5.0
	10歳	33.6	32.6	27.5	1.0	6.1	34.3	32.8	28.1	1.5	6.2
	11歳	37.3	35.8	30.7	1.5	6.6	38.9	37.0	32.1	1.9	6.8
中学校	12歳	43.6	41.5	33.8	2.1	9.8	43.4	43.0	36.2	0.4	7.2
	13歳	48.7	48.0	39.1	0.7	9.6	47.5	46.5	41.5	1.0	6.0
	14歳	53.6	52.9	45.0	0.7	8.6	49.1	49.5	45.1	△ 0.4	4.0
高等学校	15歳	59.2	58.1	50.4	1.1	8.8	50.8	52.0	47.9	△ 1.2	2.9
	16歳	60.3	59.7	53.7	0.6	6.6	51.7	52.4	49.5	△ 0.7	2.2
	17歳	62.5	60.6	55.9	1.9	6.6	51.9	52.4	50.3	△ 0.5	1.6

座高

単位：cm

		男 子					女 子				
		平成26年度 子世代 A	昭和59年度 親の世代 B	昭和34年度 祖父母世代 C	差		平成26年度 子ども世代 A	昭和59年度 親の世代 B	昭和34年度 祖父母世代 C	差	
					A-B	A-C				A-B	A-C
幼稚園	5歳	62.0	62.4	61.0	△ 0.4	1.0	61.3	61.9	60.7	△ 0.6	0.6
小学校	6歳	64.9	64.8	63.3	0.1	1.6	64.4	64.6	62.7	△ 0.2	1.7
	7歳	67.8	67.7	66.1	0.1	1.7	67.4	67.2	65.4	0.2	2.0
	8歳	70.4	70.2	68.1	0.2	2.3	70.2	69.6	67.9	0.6	2.3
	9歳	72.8	72.2	70.4	0.6	2.4	73.0	72.0	70.4	1.0	2.6
	10歳	74.9	74.3	71.8	0.6	3.1	76.1	75.0	73.0	1.1	3.1
	11歳	77.6	76.5	74.5	1.1	3.1	79.2	78.0	75.8	1.2	3.4
中学校	12歳	81.2	80.1	76.5	1.1	4.7	82.2	81.7	78.3	0.5	3.9
	13歳	85.0	84.1	80.1	0.9	4.9	84.0	83.5	81.6	0.5	2.4
	14歳	88.4	87.2	83.8	1.2	4.6	85.0	84.6	83.2	0.4	1.8
高等学校	15歳	90.5	89.7	87.1	0.8	3.4	85.3	85.3	84.7	0.0	0.6
	16歳	91.3	90.5	88.9	0.8	2.4	85.6	85.4	85.0	0.2	0.6
	17歳	92.1	91.1	89.9	1.0	2.2	85.4	85.2	85.0	0.2	0.4

<参考>身長に占める足の長さの割合【=(身長-座高)÷身長×100】

※網掛けは最大値を示す

単位：%

		男 子					女 子				
		平成26年度 A	昭和59年度 B	昭和34年度 C	差		平成26年度 A	昭和59年度 B	昭和34年度 C	差	
					A-B	A-C				A-B	A-C
幼稚園	5歳	43.7	43.7	42.9	0.0	0.8	43.8	43.6	42.6	0.2	1.2
小学校	6歳	44.4	44.1	43.2	0.3	1.2	44.2	44.1	43.2	0.1	1.0
	7歳	44.7	44.7	43.6	0.0	1.1	44.6	44.6	43.5	0.0	1.1
	8歳	45.2	45.0	44.1	0.2	1.1	45.0	45.0	43.8	0.0	1.2
	9歳	45.6	45.4	44.5	0.2	1.1	45.6	45.5	44.2	0.1	1.4
	10歳	46.0	46.0	45.2	0.0	0.8	45.8	45.8	44.7	0.0	1.1
	11歳	46.4	46.5	45.3	△ 0.1	1.1	46.1	46.3	45.0	△ 0.2	1.1
中学校	12歳	46.8	46.6	45.9	0.2	0.9	46.0	45.9	45.2	0.1	0.8
	13歳	46.9	46.9	45.8	0.0	1.1	45.9	46.0	44.8	△ 0.1	1.1
	14歳	46.6	46.9	45.8	△ 0.3	0.8	45.7	46.0	44.7	△ 0.3	1.0
高等学校	15歳	46.3	46.5	45.8	△ 0.2	0.5	45.7	45.8	44.6	△ 0.1	1.1
	16歳	46.2	46.6	45.5	△ 0.4	0.7	45.7	45.8	44.6	△ 0.1	1.1
	17歳	46.1	46.4	45.5	△ 0.3	0.6	45.8	46.0	44.7	△ 0.2	1.1

第5表 平成8年度生まれの者（平成26年4月1日現在17歳）の年間発育量

※ 網掛け部分は、最大の年間発育量を示す。

		身長 (cm)		体重 (kg)		座高 (cm)	
		男子	女子	男子	女子	男子	女子
幼稚園	5歳時	6.1	6.1	2.6	2.4	3.0	3.1
小学校	6歳時	5.7	6.0	2.3	2.5	2.9	2.8
	7歳時	5.9	5.8	3.5	3.2	2.6	2.7
	8歳時	5.2	6.0	3.0	3.3	2.2	2.6
	9歳時	5.1	6.4	3.5	3.7	2.2	3.1
	10歳時	6.6	6.6	5.5	5.7	3.1	3.4
	11歳時	7.8	5.0	5.0	3.9	3.6	2.6
中学校	12歳時	6.9	3.6	4.9	3.8	3.4	2.0
	13歳時	5.3	1.3	4.9	2.3	3.1	1.3
	14歳時	3.3	0.5	4.8	1.5	2.3	0.4
高等学校	15歳時	1.3	0.6	1.7	1.4	0.9	△ 0.2
	16歳時	0.9	△ 0.1	1.7	△ 0.5	0.8	0.0

注 年間発育量とは、身長、体重、座高について1年間に増加した量をいう。

例えば、平成8年度生まれの者の「5歳時」の年間発育量は、平成15年度調査での6歳の者の体位から、平成14年度調査での5歳の者の体位を引いた数値である。

第6表 昭和41年度生まれの者（昭和59年4月1日現在17歳）の年間発育量

※ 網掛け部分は、最大の年間発育量を示す。

		身長 (cm)		体重 (kg)		座高 (cm)	
		男子	女子	男子	女子	男子	女子
幼稚園	5歳時	5.8	5.9	1.3	2.0	2.2	2.3
小学校	6歳時	5.2	5.6	3.3	2.3	2.8	2.7
	7歳時	6.2	5.5	2.7	2.7	2.4	2.2
	8歳時	5.1	5.5	2.9	3.1	2.7	2.8
	9歳時	5.5	7.0	3.2	3.8	1.9	3.1
	10歳時	5.4	6.5	3.5	5.0	2.2	3.4
	11歳時	7.4	5.8	5.9	4.8	3.4	3.2
中学校	12歳時	7.2	3.7	5.8	4.4	3.8	2.0
	13歳時	6.5	2.4	5.0	2.8	3.2	1.3
	14歳時	4.4	0.4	5.3	2.5	2.8	0.7
高等学校	15歳時	1.7	0.7	3.3	1.0	1.0	0.4
	16歳時	0.5	0.1	0.2	0.1	0.5	△ 0.5

第7表 H26 肥満傾向児の出現率

(%)

		男 子				女 子			
		奈良県平均 A (前年度)	全国平均値 B	差 A-B	(注) 本県の 順位	奈良県平均 A (前年度)	全国平均値 B	差 A-B	(注) 本県の 順位
幼稚園	5歳	2.60 (2.10)	2.55	0.05	22	3.21 (2.20)	2.69	0.52	14
小学校	6歳	5.10 (3.09)	4.34	0.76	16	4.04 (3.99)	4.15	△ 0.11	26
	7歳	4.37 (4.91)	5.45	△ 1.08	33	3.83 (3.43)	5.41	△ 1.58	44
	8歳	6.37 (3.93)	7.57	△ 1.20	33	6.19 (5.51)	6.24	△ 0.05	31
	9歳	5.86 (7.13)	8.89	△ 3.03	42	6.98 (5.62)	7.36	△ 0.38	25
	10歳	7.73 (8.62)	9.72	△ 1.99	40	8.63 (6.17)	8.40	0.23	21
	11歳	6.41 (6.59)	10.28	△ 3.87	46	7.17 (7.66)	8.56	△ 1.39	36
中学校	12歳	10.59 (9.30)	10.72	△ 0.13	26	7.39 (7.21)	7.97	△ 0.58	31
	13歳	6.94 (9.51)	8.94	△ 2.00	45	7.75 (7.85)	7.89	△ 0.14	29
	14歳	6.27 (8.25)	8.16	△ 1.89	41	4.97 (5.53)	7.68	△ 2.71	45
高等学校	15歳	10.94 (9.21)	11.42	△ 0.48	29	5.76 (9.17)	8.35	△ 2.59	45
	16歳	9.49 (10.11)	10.16	△ 0.67	32	6.68 (8.13)	7.44	△ 0.76	34
	17歳	8.17 (11.48)	10.69	△ 2.52	44	7.58 (7.60)	8.25	△ 0.67	32

(注) 順位は出現率が高い順。

第8表 H26 痩身傾向児の出現率

(%)

		男 子				女 子			
		奈良県平均 A (前年度)	全国平均値 B	差 A-B	(注) 本県の 順位	奈良県平均 A (前年度)	全国平均値 B	差 A-B	(注) 本県の 順位
幼稚園	5歳	0.38 (0.38)	0.34	0.04	17	- (0.39)	0.39	-	-
小学校	6歳	0.43 (0.40)	0.41	0.02	18	0.34 (0.99)	0.64	△ 0.30	34
	7歳	0.17 (0.51)	0.50	△ 0.33	41	1.48 (0.86)	0.75	0.73	6
	8歳	1.79 (1.15)	0.98	0.81	3	0.94 (1.25)	1.10	△ 0.16	23
	9歳	1.20 (0.98)	1.79	△ 0.59	37	2.23 (1.02)	2.06	0.17	16
	10歳	1.53 (2.66)	2.85	△ 1.32	43	3.78 (3.33)	2.50	1.28	5
	11歳	2.65 (3.63)	3.24	△ 0.59	28	3.52 (2.69)	2.86	0.66	5
中学校	12歳	3.04 (2.49)	2.77	0.27	12	5.29 (4.02)	4.17	1.12	4
	13歳	2.38 (1.34)	1.75	0.63	2	3.13 (4.70)	3.52	△ 0.39	20
	14歳	2.29 (1.47)	1.79	0.50	7	2.09 (3.43)	2.52	△ 0.43	32
高等学校	15歳	4.72 (4.44)	2.66	2.06	2	2.35 (3.43)	2.53	△ 0.18	25
	16歳	2.82 (1.10)	2.19	0.63	9	1.15 (2.62)	1.85	△ 0.70	39
	17歳	1.13 (0.91)	1.99	△ 0.86	33	1.73 (1.09)	1.69	0.04	16

(注) 順位は出現率が高い順。

第9表 H26 疾病・異常の被患率等

		幼稚園	小学校	中学校	高等学校
90%以上					
80%以上～90%未満					
70%以上～80%未満					
60%以上～70%未満					
50%以上～60%未満			むし歯(う歯)		むし歯(う歯)
40%以上～50%未満					
30%以上～40%未満		むし歯(う歯)		むし歯(う歯)	
20%以上～30%未満		裸眼視力1.0未満の者	裸眼視力1.0未満の者		
10%以上～20%未満					蛋白検出の者
10%未満 ～ 1%以上	10%未満～8%以上				歯垢の状態異常
	8%未満～6%以上	鼻・副鼻腔疾患	鼻・副鼻腔疾患 歯・口腔のその他の疾患・異常		
	6%未満～4%以上		眼の疾病・異常 耳疾患 心電図異常	鼻・副鼻腔疾患 蛋白検出の者 歯列・咬合異常 歯垢の状態異常	歯肉の状態異常
	4%未満～2%以上	耳疾患 歯列・咬合異常	アトピー性皮膚炎 蛋白検出の者 歯列・咬合異常 歯垢の状態異常	眼の疾病・異常 アトピー性皮膚炎 心電図異常 歯肉の状態異常 歯・口腔のその他の疾患・異常	口腔咽喉頭疾患・異常 せき柱・胸郭異常 アトピー性皮膚炎 心電図異常 その他の疾病・異常 歯列・咬合異常
1%未満 ～ 0.1%以上	2%未満～1%以上	眼の疾病・異常 口腔咽喉頭疾患・異常 アトピー性皮膚炎 その他の皮膚疾患 その他の疾病・異常 歯・口腔のその他の疾患・異常	口腔咽喉頭疾患・異常 栄養状態 ぜん息 その他の疾病・異常 歯肉の状態異常	耳疾患 せき柱・胸郭異常 ぜん息 その他の疾病・異常 顎関節異常	眼の疾病・異常 鼻・副鼻腔疾患 ぜん息
	1%未満～0.5%以上	心臓の疾病・異常 ぜん息 言語障害	難聴 心臓の疾病・異常	栄養状態 心臓の疾病・異常	栄養状態 心臓の疾病・異常 歯・口腔のその他の疾患・異常
0.1%未満 ～ 0.01%以上	0.5%未満～0.1%以上	栄養状態 蛋白検出の者 腎臓疾患 歯垢の状態異常 歯肉の状態異常	せき柱・胸郭異常 その他の皮膚疾患 結核の精密検査の対象者 腎臓疾患 言語障害	難聴 口腔咽喉頭疾患・異常 その他の皮膚疾患 結核の精密検査の対象者 尿糖検出の者 腎臓疾患	難聴 耳疾患 その他の皮膚疾患 尿糖検出の者 腎臓疾患 顎関節異常
	0.1%未満		寄生虫卵保有者 尿糖検出の者 顎関節異常	言語障害	結核 言語障害
該当なし		せき柱・胸郭異常 寄生虫卵保有者 顎関節異常	結核	結核	

- 注1. 「鼻・副鼻腔疾患の者」とは、慢性副鼻腔炎、慢性的症状の鼻炎、鼻ポリープ、鼻中隔彎曲、アレルギー性鼻炎(花粉症等)等の疾患・異常と判定された者であり、インフルエンザ又はかぜによる鼻炎等の一時的な疾患・異常と判定された者は含まない。
2. 「口腔咽喉頭疾患・異常」とは、アデノイド、へんとう肥大、咽頭炎、喉頭炎、へんとう炎、音声言語異常のある者等である。
3. 「歯・口腔のその他の疾患・異常」とは、口角炎、口唇炎、口内炎、唇裂、口蓋裂、舌小帯異常、唾石、癒合歯、要注意乳歯等のある者等である。
4. 「その他の皮膚疾患」とは、伝染性皮膚疾患、毛髪疾患等、アトピー性皮膚炎以外の皮膚疾患と判定された者である。
5. 「その他の疾病・異常」とは、いずれの調査項目にも該当しない疾病・異常である。

第10表 H26 疾病・異常の被患率等（年齢別）

(%)

	裸眼視力				眼の疾病・異常	難聴	耳鼻咽喉			栄養状態	せき柱・胸郭	皮膚疾患		結核	結核の精密検査の対象者	心電図異常	心臓の疾病・異常	寄生虫卵保有者	
	計	1.0未満 0.7以上	0.7未満 0.3以上	0.3未満			耳疾患	鼻・副鼻腔疾患	口腔疾患・咽喉頭異常			アトピー性皮膚炎	その他の皮膚疾患						
幼稚園 5歳	27.0	19.7	6.6	0.7	1.1	...	3.5	6.4	1.6	0.2	-	1.9	1.3	0.9	-		
小学校	計	28.1	8.7	11.3	8.1	4.5	0.7	4.0	7.6	1.8	1.1	0.3	2.9	0.3	-	0.1	4.2	0.5	0.0
	6歳	12.8	8.3	3.9	0.6	5.5	0.7	9.0	9.5	2.6	0.5	0.2	3.0	0.7	-	0.1	4.2	0.8	-
	7歳	19.5	9.5	7.4	2.6	3.3	0.6	4.5	4.9	2.0	0.7	0.1	2.8	0.4	-	0.1	...	0.4	0.0
	8歳	24.3	8.0	11.5	4.7	3.7	0.7	4.8	11.6	1.8	1.1	0.2	2.5	0.2	-	0.1	...	0.3	-
	9歳	30.3	9.5	12.1	8.6	5.7	...	2.3	8.0	1.9	1.2	0.2	3.0	0.3	-	0.1	...	0.5	...
	10歳	38.0	9.0	15.2	13.8	3.7	0.8	3.1	7.6	1.2	1.4	0.5	3.1	0.2	-	-	...	0.5	...
中学校	11歳	42.4	7.8	17.4	17.2	5.1	...	0.7	4.3	1.7	1.6	0.7	2.7	0.2	-	0.1	...	0.3	...
	計	X	X	X	X	3.9	0.3	1.7	4.9	0.3	0.5	1.0	2.0	0.2	-	0.1	3.1	0.8	...
	12歳	X	X	X	X	4.8	0.3	4.7	11.8	0.6	0.3	0.8	2.1	0.3	-	0.1	3.1	0.5	...
	13歳	X	X	X	X	3.5	...	0.2	1.6	0.3	0.5	1.4	2.2	0.2	-	0.1	...	0.8	...
高等学校	14歳	X	X	X	X	3.5	0.4	0.1	1.5	0.0	0.6	1.0	1.6	0.2	-	0.1	...	1.0	...
	計	-	-	-	-	1.8	0.2	0.1	1.6	2.7	0.8	2.8	2.6	0.2	0.0	...	3.7	0.7	...
	15歳	-	-	-	-	1.9	0.1	0.2	1.6	2.3	0.8	0.9	2.6	0.3	0.0	...	3.7	0.6	...
	16歳	-	-	-	-	1.7	...	0.1	1.4	2.9	0.7	3.5	2.6	0.2	0.6	...
17歳	-	-	-	-	1.8	0.3	0.0	1.9	2.9	0.7	4.2	2.7	0.2	0.7	...	

(%)

	蛋白検出の有者	尿糖検出の有者	その他の疾病・異常				菌・口腔								永久歯の1人あたり平均むし歯(う歯)等数					
			ぜん息	腎臓疾患	言語障害	その他の疾病・異常	むし歯(う歯)			菌列・咬合	顎関節	歯垢の状態	歯肉の状態	その他の異常	計	喪失歯数	むし歯(う歯)			
							計	処置完了者	未処置者								計	処置歯数	未処置歯数	
																				計
幼稚園 5歳	0.2	...	0.7	0.2	0.7	1.1	36.8	15.7	21.1	2.0	-	0.1	0.1	1.2	
小学校	計	2.1	0.0	1.3	0.1	0.1	1.9	53.1	25.0	28.2	2.6	0.0	3.4	1.7	6.3	
	6歳	2.3	0.0	1.0	0.0	0.1	2.0	48.6	18.0	30.6	1.8	-	1.5	0.6	4.5	
	7歳	1.6	-	1.8	0.1	0.2	2.5	56.0	22.6	33.4	2.1	-	3.8	1.0	5.1	
	8歳	1.4	0.0	1.1	0.0	0.1	2.0	59.8	27.6	32.2	3.9	-	4.3	1.6	5.6	
	9歳	2.0	0.0	1.6	0.1	0.0	1.9	60.0	30.5	29.5	2.3	0.0	2.7	1.9	6.3	
	10歳	1.7	0.0	1.3	0.1	0.1	1.5	53.3	27.7	25.6	2.8	0.0	3.3	2.1	8.0	
中学校	11歳	3.4	0.1	1.2	0.0	0.1	1.5	41.9	23.4	18.5	3.0	0.0	4.9	2.8	8.0	
	計	5.5	0.1	1.1	0.1	0.0	1.5	37.3	20.3	17.1	4.0	1.3	4.5	2.7	2.7	0.8	0.0	0.8	0.5	0.3
	12歳	4.5	0.1	1.1	0.0	0.0	1.4	36.0	20.5	15.5	4.0	1.2	3.4	1.9	3.4	0.8	0.0	0.8	0.5	0.3
	13歳	5.8	0.1	1.2	0.2	-	1.5	37.8	19.7	18.1	4.1	1.3	5.2	2.9	3.0	
高等学校	14歳	6.1	0.1	1.0	0.1	0.0	1.6	38.2	20.7	17.5	4.0	1.3	4.8	3.3	1.8	
	計	13.1	0.4	1.9	0.1	0.0	2.3	54.6	31.7	22.8	2.1	0.2	8.2	4.3	0.6	
	15歳	15.4	0.4	1.9	0.2	-	2.5	49.9	29.3	20.6	1.6	0.1	9.0	3.1	0.8	
	16歳	12.1	0.2	2.0	0.1	-	2.3	55.0	31.7	23.3	2.3	0.2	8.4	4.0	0.6	
17歳	11.6	0.7	1.7	0.1	0.0	2.1	59.0	34.3	24.7	2.4	0.3	7.3	5.8	0.4		

注 調査対象が限られている調査項目

- 「難聴」・・・ 6、7、8、10、12、14、15、17歳
- 「結核」・・・ 6～15歳
- 「結核に関する検診(結核の精密検査対象者)」・・・ 6～14歳
- 「心電図異常」・・・ 6、12、15歳
- 「寄生虫卵保有者」・・・ 5～8歳
- 「尿糖」・・・ 6～17歳
- 「永久歯のむし歯等」・・・ 12歳

第11表 主な疾病・異常の被患率等の推移と全国比較

(%)

			裸 眼 視 力 1.0 未 満 の 者	眼 の 疾 病 ・ 異 常	難 聴	耳 疾 患	鼻 ・ 副 鼻 腔 疾 患	口 腔 咽 喉 頭 疾 患 ・ 異 常	む し 歯 (う 歯)	栄 養 状 態	ア ト ピ ー 性 皮 膚 炎	心 臓 の 疾 病 ・ 異 常	心 電 図 異 常	蛋 白 検 出 の 者	ぜ ん 息
幼稚園	奈良県	H22年度	X	3.1	…	4.0	6.5	3.9	51.2	0.2	4.7	0.6	…	1.4	1.8
		H23年度	X	2.1	…	5.6	10.1	4.3	46.9	0.1	2.8	0.8	…	0.8	0.9
		H24年度	X	1.6	…	1.8	3.1	1.5	38.0	0.1	1.7	0.9	…	1.4	1.2
		H25年度	27.4	4.0	…	3.8	4.4	3.2	33.2	0.1	2.8	1.7	…	1.7	1.5
		H26年度	27.0	1.1	…	3.5	6.4	1.6	36.8	0.2	1.9	0.9	…	0.2	0.7
	全国	H22年度	26.4	2.2	…	3.3	3.4	1.9	46.1	0.2	3.3	0.5	…	1.0	2.7
		H23年度	25.5	1.8	…	2.5	4.4	2.4	43.0	0.2	2.9	0.4	…	0.8	2.8
		H24年度	27.5	1.8	…	2.6	3.5	1.5	42.9	0.2	2.9	0.4	…	0.6	2.3
		H25年度	24.5	2.1	…	2.6	3.4	1.4	39.5	0.2	2.4	0.4	…	0.9	2.1
		H26年度	26.5	1.8	…	2.3	3.1	1.7	38.5	0.3	2.4	0.4	…	0.7	1.9
小学校	奈良県	H22年度	29.1	4.8	1.1	2.3	7.4	2.6	62.0	1.4	3.2	0.4	2.5	2.3	1.4
		H23年度	25.1	4.9	0.7	3.7	10.7	1.7	57.8	1.2	3.0	0.4	2.1	2.0	1.3
		H24年度	29.2	4.3	0.6	3.7	11.5	2.2	60.9	1.5	3.4	0.4	2.4	2.3	1.7
		H25年度	27.9	4.5	0.4	3.1	8.8	2.1	56.3	1.6	2.8	0.4	2.6	1.5	1.4
		H26年度	28.1	4.5	0.7	4.0	7.6	1.8	53.1	1.1	2.9	0.5	4.2	2.1	1.3
	全国	H22年度	29.9	4.8	1.1	5.4	11.7	1.5	59.6	1.6	3.4	0.7	2.5	0.8	4.2
		H23年度	29.9	5.3	0.6	5.5	12.5	1.5	57.2	1.5	3.3	0.7	2.5	0.8	4.3
		H24年度	30.7	5.4	0.5	5.4	12.2	1.3	55.8	1.5	3.3	0.7	2.3	0.8	4.2
		H25年度	30.5	5.3	0.5	5.4	12.1	1.3	54.1	1.5	3.1	0.7	2.6	0.7	4.2
		H26年度	30.2	5.2	0.5	5.7	12.3	1.5	52.5	1.5	3.2	0.7	2.3	0.8	3.9
中学校	奈良県	H22年度	45.4	2.8	0.7	1.9	9.5	1.1	49.9	0.6	1.6	0.8	3.0	6.7	1.9
		H23年度	41.0	2.7	0.4	1.6	4.7	2.1	51.2	0.7	1.9	0.4	3.5	6.6	1.0
		H24年度	51.8	3.0	0.3	2.0	4.3	1.4	50.7	0.8	2.4	0.6	3.2	3.5	1.7
		H25年度	46.9	2.9	0.3	2.0	5.6	0.8	46.5	0.3	1.7	0.5	3.1	4.9	0.8
		H26年度	X	3.9	0.3	1.7	4.9	0.3	37.3	0.5	2.0	0.8	3.1	5.5	1.1
	全国	H22年度	52.7	4.7	0.8	3.6	10.7	0.8	50.6	1.2	2.6	0.8	3.4	2.6	3.0
		H23年度	51.6	5.4	0.5	3.3	11.8	0.8	48.3	1.0	2.4	0.8	3.4	2.6	2.8
		H24年度	54.4	4.7	0.3	3.6	11.4	0.7	45.7	1.1	2.5	0.9	3.3	2.5	3.0
		H25年度	52.8	4.6	0.3	3.9	11.1	0.7	44.6	1.0	2.5	0.8	3.4	2.5	3.2
		H26年度	53.0	5.3	0.4	4.0	11.2	0.7	42.4	1.0	2.5	0.9	3.3	3.0	3.0
高等学校	奈良県	H22年度	63.6	2.3	0.8	0.4	4.2	2.0	63.2	0.3	2.5	0.7	2.4	7.8	1.7
		H23年度	X	4.1	0.4	0.8	6.3	1.6	60.5	0.2	2.9	0.7	3.7	6.2	1.0
		H24年度	X	2.2	0.3	0.5	4.9	3.2	61.3	0.5	2.6	0.5	3.3	7.3	1.7
		H25年度	X	2.8	0.4	1.4	3.4	4.2	56.7	0.2	3.0	0.7	3.0	6.8	2.8
		H26年度	—	1.8	0.2	0.1	1.6	2.7	54.6	0.8	2.6	0.7	3.7	13.1	1.9
	全国	H22年度	55.6	3.4	0.7	1.6	8.5	0.6	60.0	0.9	2.2	0.7	3.2	2.8	2.1
		H23年度	60.9	3.8	0.4	1.6	8.8	0.6	58.5	0.9	2.1	0.7	3.1	2.9	1.9
		H24年度	64.5	3.7	0.3	1.9	8.6	0.5	57.6	0.8	2.1	0.7	3.0	2.7	1.9
		H25年度	65.8	3.3	0.3	2.2	8.7	0.5	55.1	0.7	2.1	0.8	3.2	2.7	1.9
		H26年度	62.9	3.8	0.3	2.1	8.7	0.5	53.1	0.7	2.1	0.7	3.3	3.1	1.9