

平成30年度学校保健統計調査（速報） 奈良県結果の要旨

I 発育状態

- ・身長については、男子は7歳、9歳から11歳を除く年齢で、女子は5歳から10歳、12歳及び16歳を除く年齢で全国平均値と同じか上回っています。
- ・体重については、男子は7歳、9歳から12歳、14歳及び17歳を除く年齢で全国平均値と同じか上回っており、女子は6歳、11歳及び15歳を除く年齢で全国平均値より下回っています。

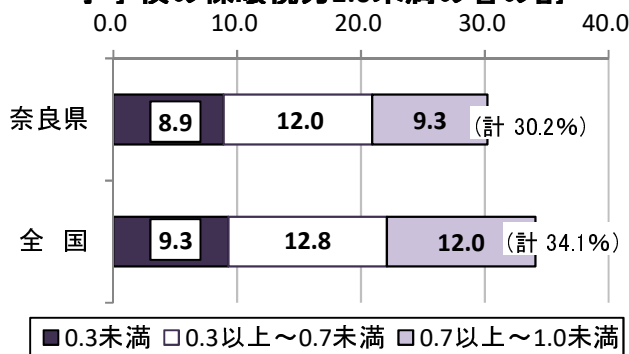
○ H30 年齢別・男女別身長・体重の平均値と全国比較

学校種別	年齢	男子						女子					
		身長(cm)			体重(kg)			身長(cm)			体重(kg)		
		奈良県 平均値 A	全国 平均値 B	差 A-B	奈良県 平均値 A	全国 平均値 B	差 A-B	奈良県 平均値 A	全国 平均値 B	差 A-B	奈良県 平均値 A	全国 平均値 B	差 A-B
幼稚園	5歳	110.4	110.3	0.1	19.1	18.9	0.2	109.3	109.4	△0.1	18.3	18.5	△0.2
小学校	6歳	116.6	116.5	0.1	21.4	21.4	0.0	115.5	115.6	△0.1	21.0	20.9	0.1
	7歳	122.3	122.5	△0.2	23.9	24.1	△0.2	121.2	121.5	△0.3	23.4	23.5	△0.1
	8歳	128.3	128.1	0.2	27.3	27.2	0.1	126.8	127.3	△0.5	25.7	26.4	△0.7
	9歳	133.3	133.7	△0.4	30.6	30.7	△0.1	133.0	133.4	△0.4	29.4	30.0	△0.6
	10歳	138.7	138.8	△0.1	33.8	34.1	△0.3	139.5	140.1	△0.6	33.6	34.1	△0.5
	11歳	144.9	145.2	△0.3	38.0	38.4	△0.4	147.4	146.8	0.6	39.4	39.1	0.3
中学校	12歳	152.7	152.7	0.0	43.3	44.0	△0.7	151.7	151.9	△0.2	43.0	43.7	△0.7
	13歳	160.5	159.8	0.7	48.8	48.8	0.0	154.9	154.9	0.0	46.1	47.2	△1.1
	14歳	165.5	165.3	0.2	53.2	54.0	△0.8	156.6	156.6	0.0	49.3	49.9	△0.6
高等学校	15歳	168.8	168.4	0.4	58.8	58.6	0.2	157.4	157.1	0.3	51.7	51.6	0.1
	16歳	170.1	169.9	0.2	61.2	60.6	0.6	157.2	157.6	△0.4	51.7	52.5	△0.8
	17歳	170.8	170.6	0.2	61.0	62.4	△1.4	157.8	157.8	0.0	52.3	52.9	△0.6

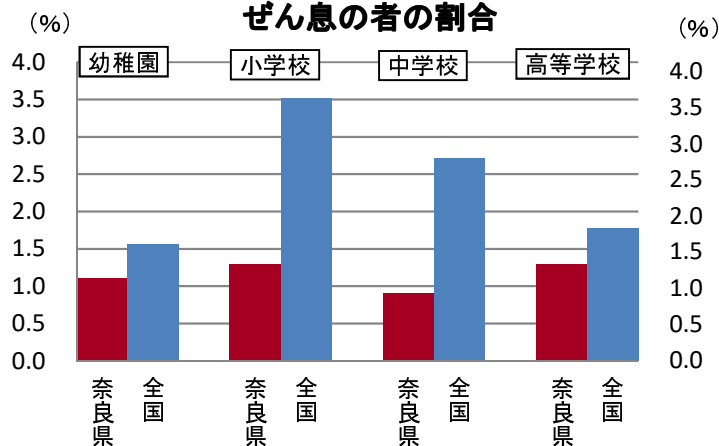
II 健康状態

- ・「裸眼視力1.0未満(小学校)」、「ぜん息」及び「アトピー性皮膚炎」については、すべて全国平均値を下回っています。
- ・「鼻・副鼻腔疾患」については、幼稚園を除き全国平均値を下回っています。
- ・「むし歯(う歯)」については、高等学校を除き全国平均値を上回っています。

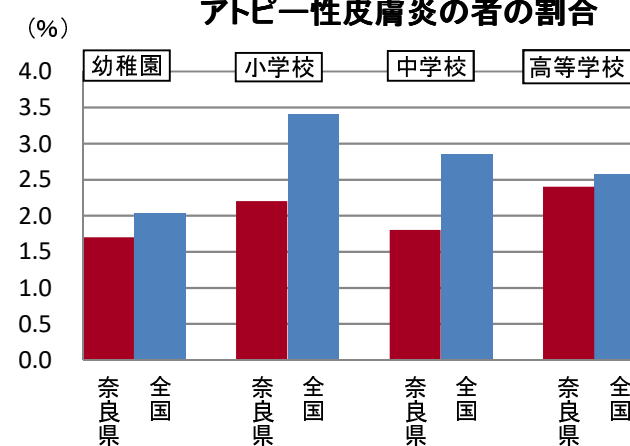
小学校の裸眼視力1.0未満の者の割合



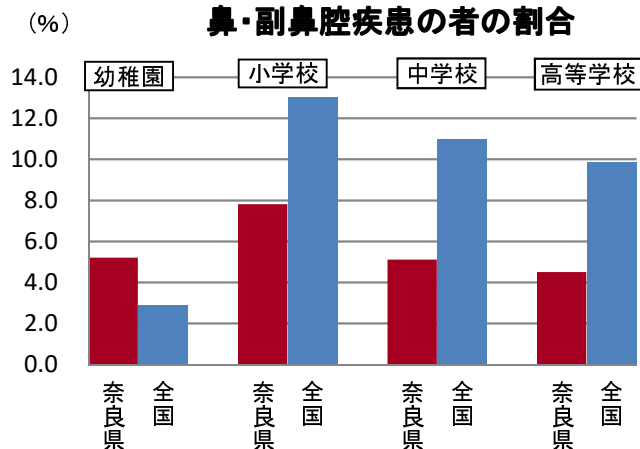
ぜん息の者の割合



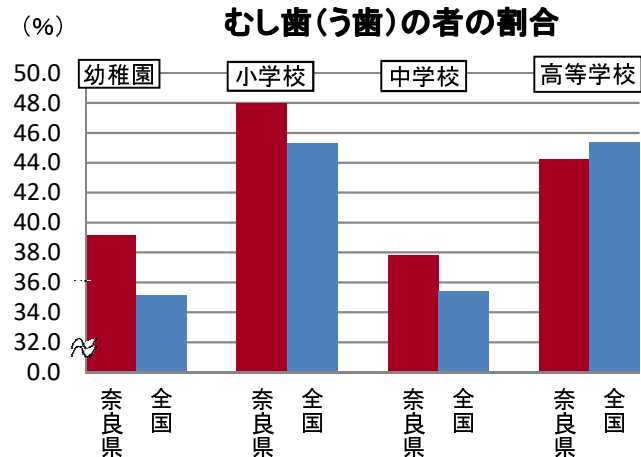
アトピー性皮膚炎の者の割合



鼻・副鼻腔疾患の者の割合



むし歯(う歯)の者の割合



注 幼稚園には幼保連携型認定こども園を、小学校には義務教育学校(第1～6学年)を、中学校には義務教育学校(第7～9学年)及び中等教育学校の前期課程を、高等学校には中等教育学校の後期課程を含む。

平成30年度

学校保健統計調査(速報)
奈良県結果

奈良県総務部知事公室統計課

平成30年度学校保健統計調査(速報) 奈良県結果の利用にあたって

学校保健統計調査は、統計法に基づき、文部科学省が昭和23年度から毎年実施している基幹統計調査です。

この度、文部科学省が公表した平成30年度学校保健統計速報（平成30年12月21日公表）に基づき、奈良県結果の概要を作成しました。

なお、文部科学省から平成31年3月に公表される数値が確定値となります。

1. 調査目的

学校における幼児、児童及び生徒の発育及び健康の状態を明らかにする。

2. 調査対象

文部科学大臣があらかじめ指定する学校に在籍する満5歳から17歳（平成30年4月1日現在）までの幼児、児童及び生徒（以下「児童等」という。）とする。（抽出調査）

種別	調査実施校数、調査対象者数等(抽出)						奈良県全体	
	調査実施校数		発育状態調査		健康状態調査		学校(園)総数 (校・園)	児童等総数 (人)
	(校・園)	抽出率 (%)	調査対象者数 (人)	抽出率 (%)	調査対象者数 (人)	抽出率 (%)		
幼稚園	32	14.2	1,127	16.9	1,429	21.4	226	6,674
小学校	57	27.5	5,469	7.9	28,075	40.5	207	69,369
中学校	38	32.5	4,559	12.2	18,375	49.3	117	37,289
高等学校	25	45.5	2,115	5.9	20,388	56.8	55	35,921
計	152	25.1	13,270	8.9	68,267	45.7	605	149,253

注 1. 発育状態は、調査実施校に在籍する児童等のうち年齢別・男女別に抽出された者を対象とし、健康状態は、調査実施校の当該年齢の全員を対象とする。

2. 幼稚園、幼保連携型認定こども園は5歳児のみを調査対象者とする。

3. 学校(園)総数、児童等総数は平成30年度学校基本調査による。

4. 小学校には義務教育学校（第1～6学年）を、中学校には義務教育学校（第7～9学年）及び中等教育学校の前期課程を、高等学校には中等教育学校の後期課程を含む。
（ただし、義務教育学校については、奈良県には存在しないため、全国数値にのみ含む。）

3. 実施時期

平成30年4月から6月の間に実施された学校保健安全法による健康診断の結果に基づく。

4. 実施方法

調査の報告義務者は調査実施校の長とし、調査系統は、次のとおりである。

文部科学大臣 ⇔ 都道府県知事 ⇔ 調査実施校の長

5. 調査事項

①児童等の発育状態（身長、体重）

②児童等の健康状態（栄養状態、脊柱・胸郭・四肢の状態、視力、聴力、眼の疾病・異常の有無、耳鼻咽喉疾患、皮膚疾患の有無、歯及び口腔の疾病・異常の有無、結核の有無及び結核に関する検診の結果、心臓の疾病・異常の有無、尿、その他の疾病・異常の有無）

6. 本年度調査の主な変更点

義務教育学校を調査対象校に追加。

7. 利用上の注意

①年齢は、平成30年4月1日現在の満年齢である。

②表中の記号については以下のとおり使う。

「—」 …… 計数がない場合

「0.0」 …… 計数が単位未満の場合

「…」 …… 調査対象とならなかった場合、または不詳・不明の場合

「△」 …… 数値が減少、または負の数の場合

「X」 …… 標本サイズが小さい等のため、統計数値を公表せず秘匿する場合

③ 文中の表、図の数値は、単位未満を四捨五入しているため、総数と内訳の合計が一致しない場合がある。

④ 文中の表、図の数値は、特に表記のない場合は、平均値を示している。

平成30年度学校保健統計調査(速報) 奈良県結果の概要

I 発育状態

1. 身長・体重の平均値

(1) 身長 (表1、図1、図2、図3、第1表(1)(2)、第2表)

身長の平均値は、男子では5歳、9歳、11歳、12歳及び16歳で前年度より低く、それ以外の年齢は同じか高くなっている。女子では5歳から10歳、12歳及び14歳で前年度より低く、それ以外の年齢は高くなっている。

男女間の比較では、10歳及び11歳を除く年齢で女子より男子が高く、17歳で13.0cmと最も大きな差となっている。

過去からの推移をみると、男女ともに伸びる傾向にあったが、平成に入ってからには横ばい傾向となっている。

全国平均値との比較では、男子は7歳及び9歳から11歳で、女子は5歳から10歳、12歳及び16歳で全国平均値を下回っており、それ以外の年齢では同じか上回っている。

図1 年齢別 身長の平均値 (H30)

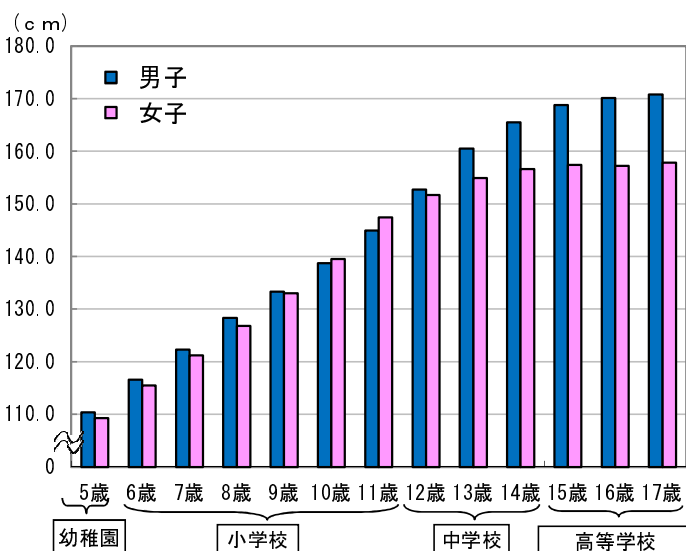


表1 年齢別 身長の平均値
(前年度比較・全国比較)

種別	年齢	身長 (cm)					
		男子			女子		
		30年度	前年度との差	全国との差	30年度	前年度との差	全国との差
幼	5歳	110.4	△0.2	0.1	109.3	△0.4	△0.1
	6歳	116.6	0.4	0.1	115.5	△0.1	△0.1
	7歳	122.3	0.0	△0.2	121.2	△0.2	△0.3
	8歳	128.3	0.0	0.2	126.8	△0.7	△0.5
	9歳	133.3	△0.2	△0.4	133.0	△0.6	△0.4
	10歳	138.7	0.1	△0.1	139.5	△1.2	△0.6
中	11歳	144.9	△0.8	△0.3	147.4	0.4	0.6
	12歳	152.7	△0.8	0.0	151.7	△0.1	△0.2
	13歳	160.5	0.5	0.7	154.9	0.1	0.0
	14歳	165.5	0.0	0.2	156.6	△0.2	0.0
高	15歳	168.8	0.4	0.4	157.4	0.7	0.3
	16歳	170.1	△0.5	0.2	157.2	0.1	△0.4
	17歳	170.8	0.2	0.2	157.8	0.4	0.0

図2 身長の平均値の推移 (S43~H30)

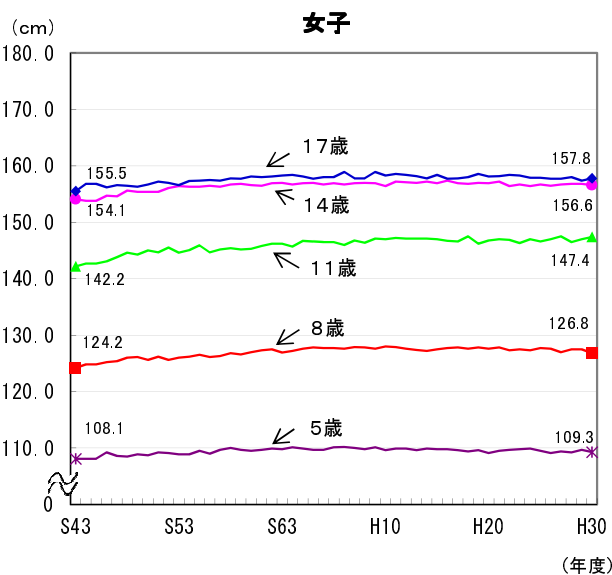
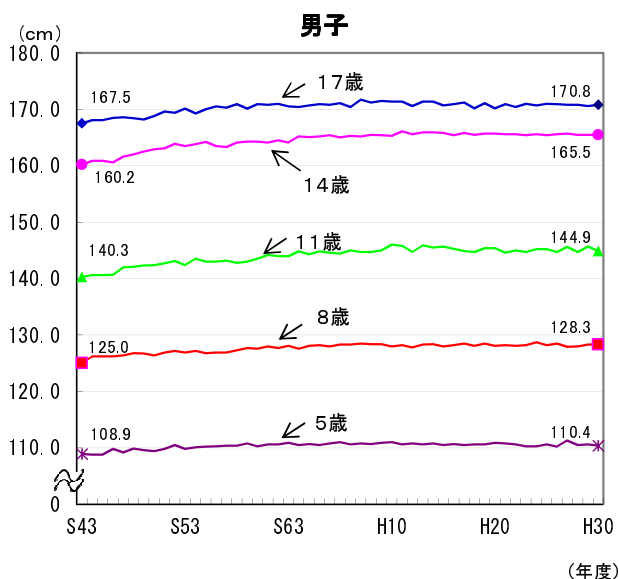
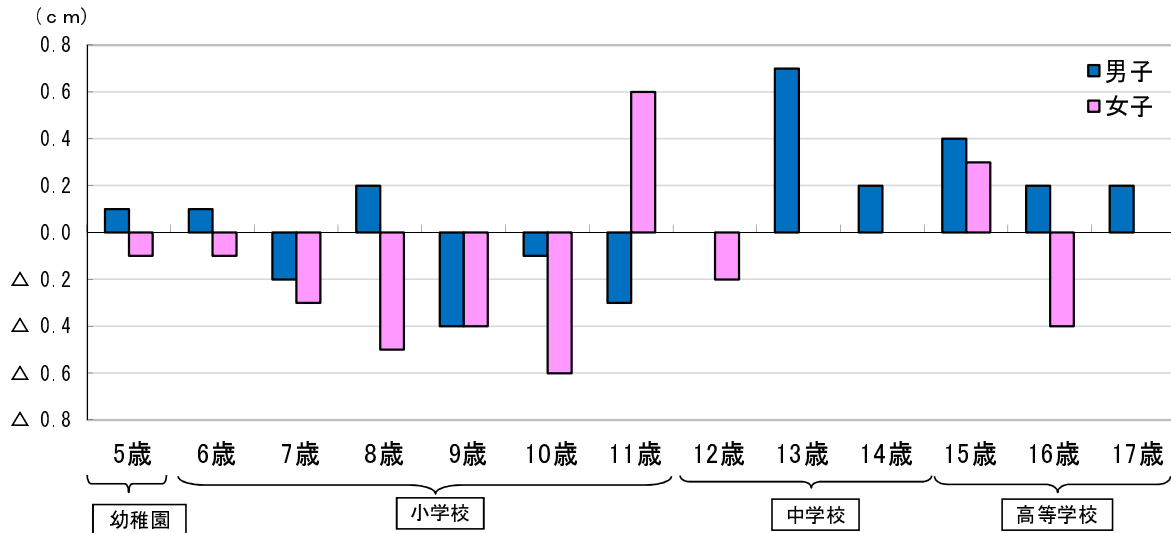


図3 身長の全国平均値との差 (H30)



(2) 体 重 (表2、図4、図5、図6、第1表(3)(4)、第2表)

体重の平均値は、男子では7歳、9歳、11歳、12歳、14歳、15歳及び17歳で前年度より減少し、それ以外の年齢は増加している。女子では5歳、7歳から10歳、12歳から14歳で前年度より減少し、それ以外の年齢は同じか増加している。

男女間の比較では、11歳を除く年齢で女子より男子が重く、16歳で9.5kgと最も大きな差となっている。

過去からの推移をみると、男女ともに増加傾向にあったが、平成7年度から平成17年度あたりでゆるやかなピークをむかえ、その後横ばいか、やや減少傾向にある。

全国平均値との比較では、男子では7歳、9歳から12歳、14歳及び17歳を除くすべての年齢で全国平均値と同じか上回っており、女子では6歳、11歳及び15歳を除くすべての年齢で全国平均値を下回っている。

図4 年齢別体重の平均値 (H30)

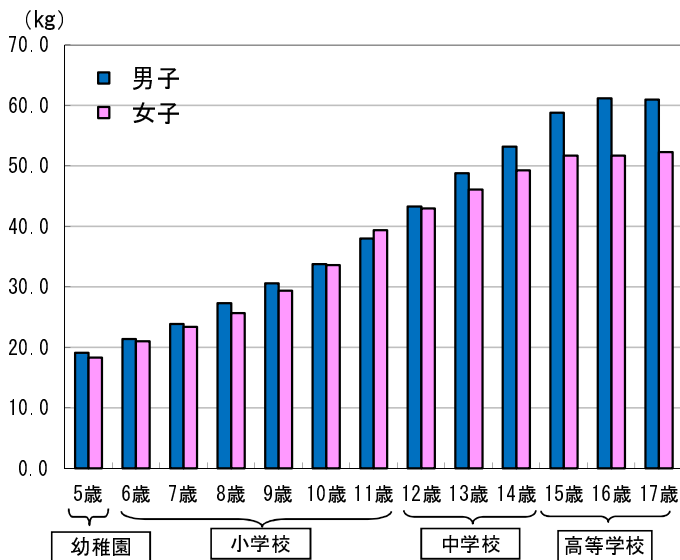


表2 年齢別体重の平均値 (前年度比較・全国比較)

種別	年齢	体重 (kg)					
		男子			女子		
		30年度	前年度との差	全国との差	30年度	前年度との差	全国との差
幼	5歳	19.1	0.2	0.2	18.3	△0.1	△0.2
	6歳	21.4	0.1	0.0	21.0	0.0	0.1
	7歳	23.9	△0.2	△0.2	23.4	△0.2	△0.1
	8歳	27.3	0.1	0.1	25.7	△0.9	△0.7
	9歳	30.6	△0.3	△0.1	29.4	△0.8	△0.6
	10歳	33.8	0.1	△0.3	33.6	△0.7	△0.5
中	11歳	38.0	△0.8	△0.4	39.4	0.5	0.3
	12歳	43.3	△1.0	△0.7	43.0	△0.3	△0.7
	13歳	48.8	0.6	0.0	46.1	△0.7	△1.1
	14歳	53.2	△0.2	△0.8	49.3	△0.3	△0.6
高	15歳	58.8	△0.1	0.2	51.7	1.1	0.1
	16歳	61.2	0.2	0.6	51.7	0.4	△0.8
	17歳	61.0	△1.7	△1.4	52.3	0.3	△0.6

図5 体重の平均値の推移 (S43~H30)

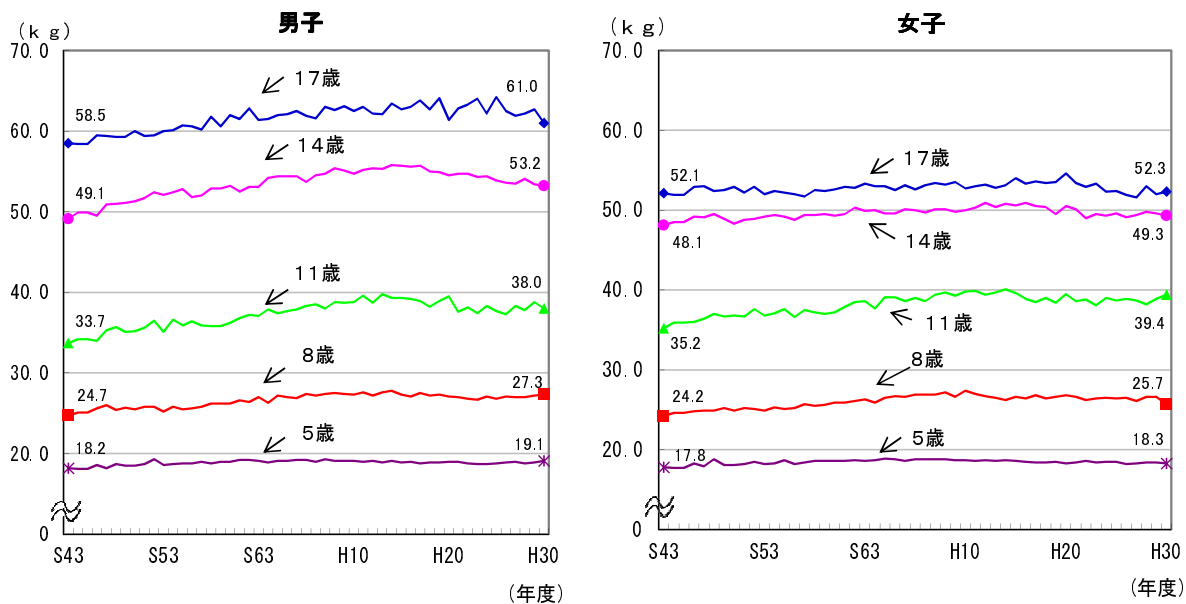
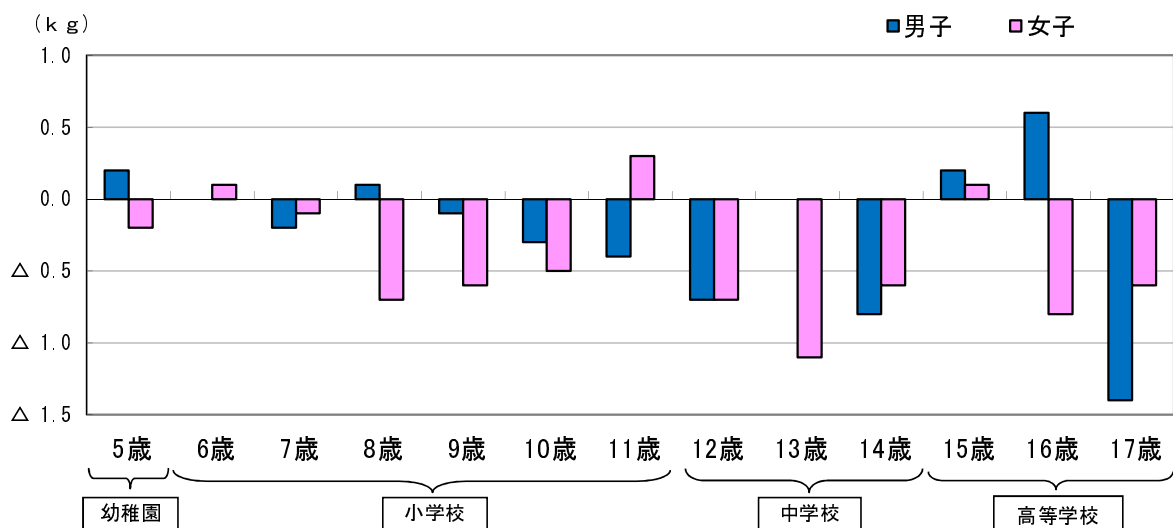


図6 体重の全国平均値との差 (H30)

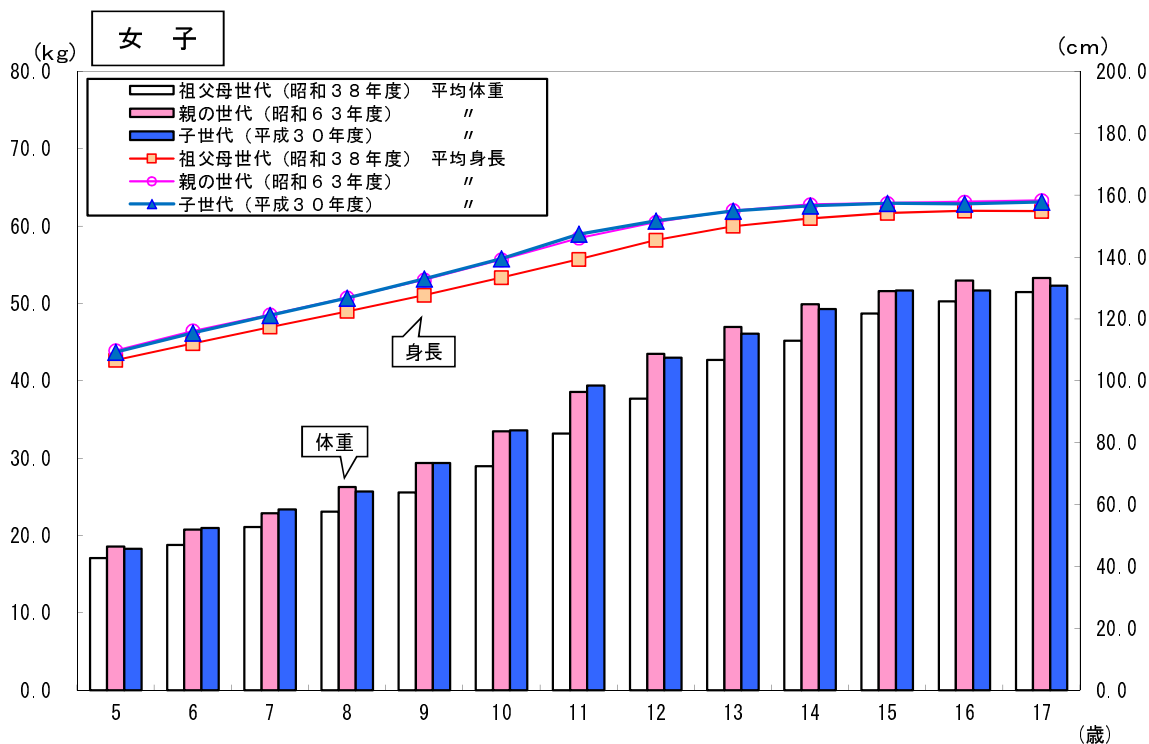
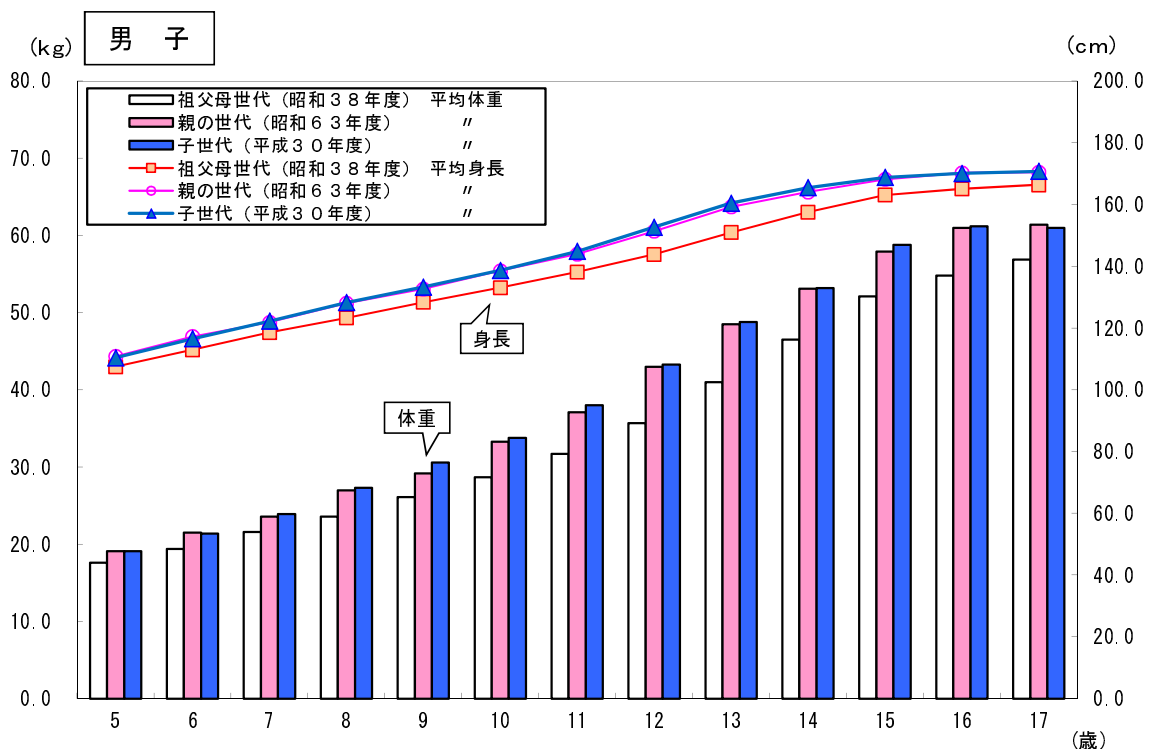


2. 親の世代（30年前・昭和63年度調査結果）、祖父母世代（55年前・昭和38年度調査結果）との比較
 （図7、第3表）

発育状態について、30年前の親の世代と比べると、男子では、身長は14歳で1.4cm、体重は9歳で1.4kgの最大差がみられるのに対し、55年前の祖父母世代と比べると、身長は13歳で9.5cm、体重は13歳で7.8kgの最大差がみられ、親の世代よりも祖父母世代とのほうが大きな差がみられる。

女子では、30年前の親の世代と比べると、身長は11歳で1.2cm、体重は16歳で1.3kgの最大差がみられるのに対し、55年前の祖父母世代と比べると、身長は11歳で8.1cm、体重は11歳で6.2kgの最大差がみられ、男子と同様に親の世代よりも祖父母世代とのほうが大きな差がみられる。

図7 親・祖父母の世代との比較



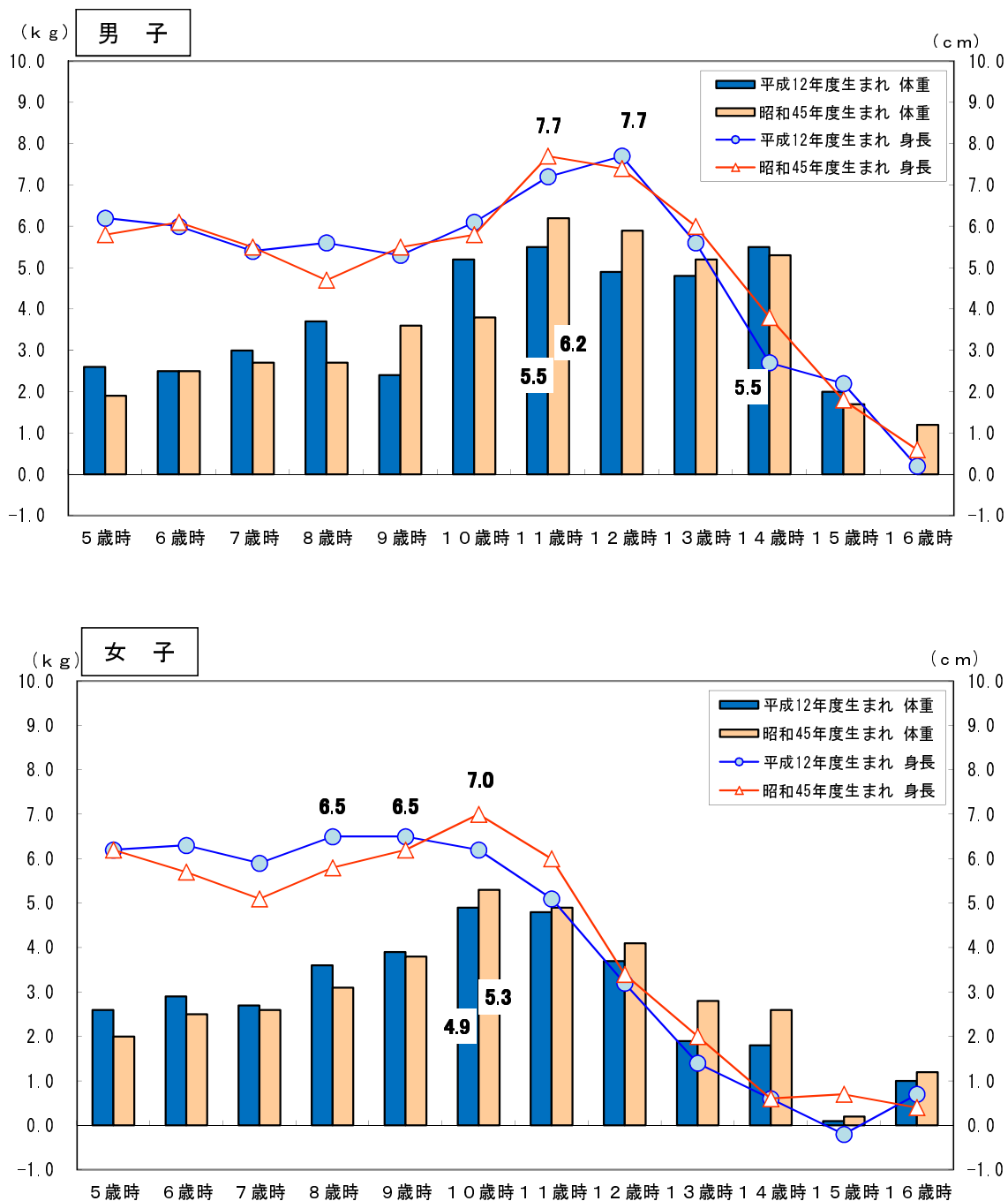
3. 平成12年度生まれの者と昭和45年度生まれの者の年間発育量（図8、第4表）

平成12年度生まれの者（平成30年4月1日現在17歳）と、その親の世代である者（昭和45年度生まれ）の年間発育量[※]の最大値について比較すると、男子では、平成12年度生まれの者は身長が12歳時、体重が11歳時と14歳時であるのに対し、昭和45年度生まれの者は身長・体重ともに11歳時となっている。女子では、平成12年度生まれの者は身長が8歳時と9歳時、体重が10歳時であるのに対し、昭和45年度生まれの者は、身長・体重ともに10歳時となっている。

また、平成12年度生まれの者も、昭和45年度生まれの者も、身長・体重ともに男子より女子が早期に最大の発育量を示す傾向にある。

※ 年間発育量とは、身長、体重について1年間に増加した量をいう。
 例えば、平成12年度生まれの者の「5歳時」の年間発育量は、平成19年度調査での6歳の者の体位から、平成18年度調査での5歳の者の体位を引いた数値である。

図8 平成12年度生まれの者と昭和45年度生まれの者の年間発育量の比較



4. 肥満傾向児及び痩身傾向児の出現率 (図9、図10、第5表、第6表)

(1) 肥満傾向児の出現率

男子では15歳が10.58%と最も高く、次いで10歳が10.11%、16歳が9.73%となっている。全国平均値との比較では、5歳で上回っているが、それ以外の年齢では同じか下回っている。

女子では15歳が10.86%と最も高く、次いで11歳が9.35%、10歳が8.42%となっている。全国平均値との比較では、10歳、11歳及び15歳で上回っているが、それ以外の年齢では全て下回っている。

(2) 痩身傾向児の出現率

男子では17歳が4.04%と最も高く、次いで14歳が2.80%、10歳が2.64%となっている。全国平均値との比較では、6歳、8歳、14歳、17歳で上回っているが、それ以外の年齢では下回っている。

女子では12歳が6.14%と最も高く、次いで13歳及び11歳が5.27%、11歳が4.49%となっている。全国平均値との比較では、6歳、9歳、10歳及び16歳で下回っているが、それ以外の年齢では上回っている。

注1. 肥満傾向児とは、性別・年齢別に身長別標準体重から肥満度を求め、肥満度が20%以上の者としている。
 痩身傾向児とは、性別・年齢別に身長別標準体重から肥満度を求め、肥満度が-20%以下の者としている。

$$\text{肥満度} = \frac{\text{実測体重 (kg)} - \text{身長別標準体重 (kg)}}{\text{身長別標準体重 (kg)}} \times 100 (\%)$$

2. 15歳男子の肥満傾向児出現率10.58%とは、肥満度20%以上の者の割合が、15歳の男子生徒全体の10.58%であることを意味している。

図9 肥満傾向児の出現率 (H30)

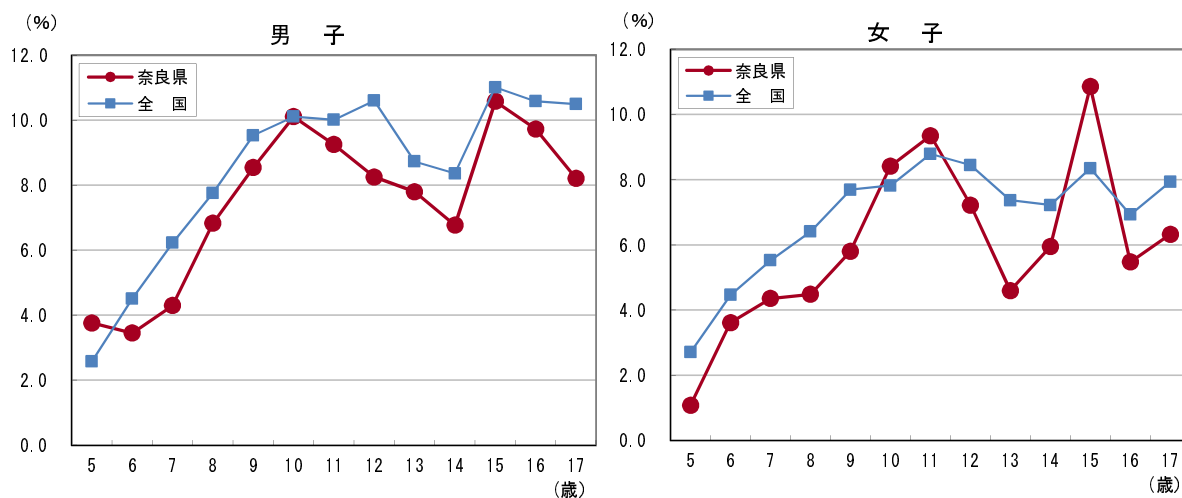
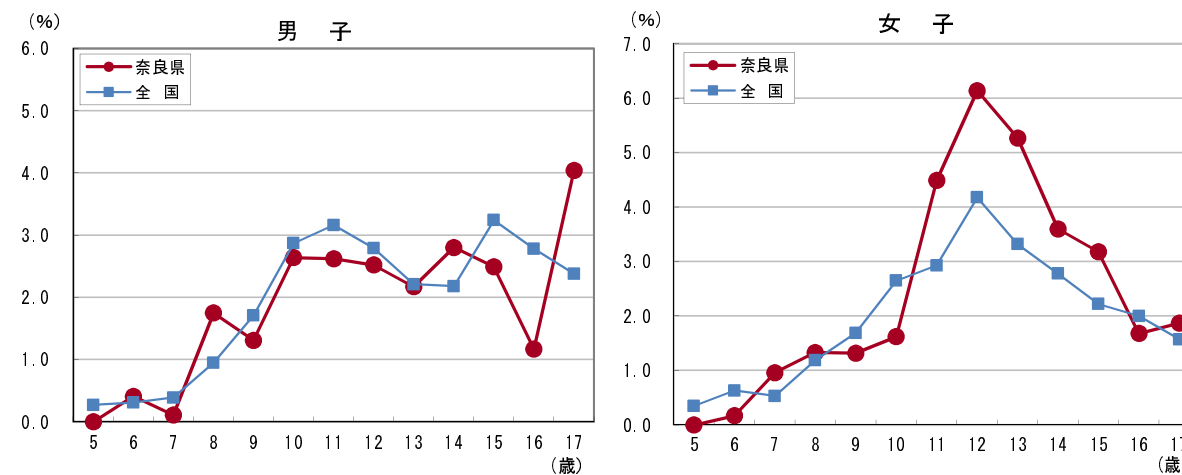


図10 痩身傾向児の出現率 (H30)



II 健康状態

1. 主な疾病・異常等の状況 (図11～図20、第7表～第9表)

(1) 裸眼視力 (小学校)

「裸眼視力1.0未満の者」の奈良県の割合を全国平均値と比較すると、全国を下回っており、過去からの推移も毎年度全国平均値を下回っている。

図11 小学校の裸眼視力1.0未満の者の割合 (全国比較 H30)

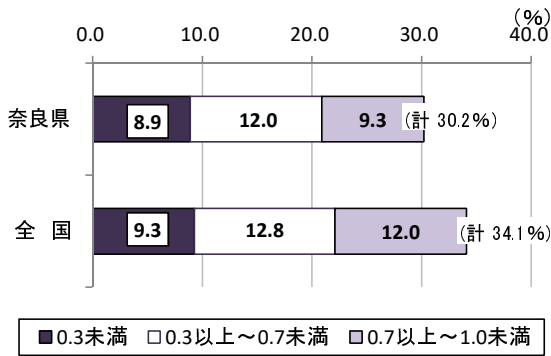
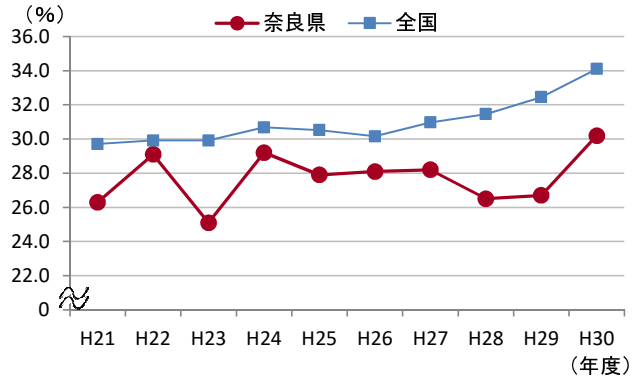


図12 小学校の裸眼視力1.0未満の者の割合の推移 (全国比較)



(2) むし歯 (う歯)

「むし歯 (う歯)」の者の割合を全国平均値と比較すると、16歳、17歳を除き、全国平均値と同じか上回っている。過去からの推移をみると、幼稚園では年度により増減が見られるが、幼稚園以外の学校種別においては概ね減少傾向となっている。

図13 むし歯(う歯)の者の割合 (全国比較 H30)

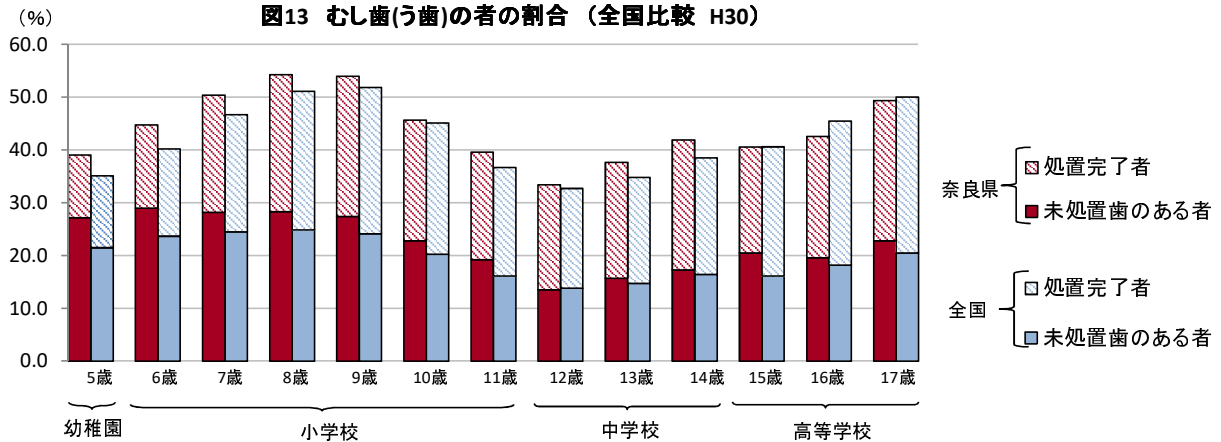
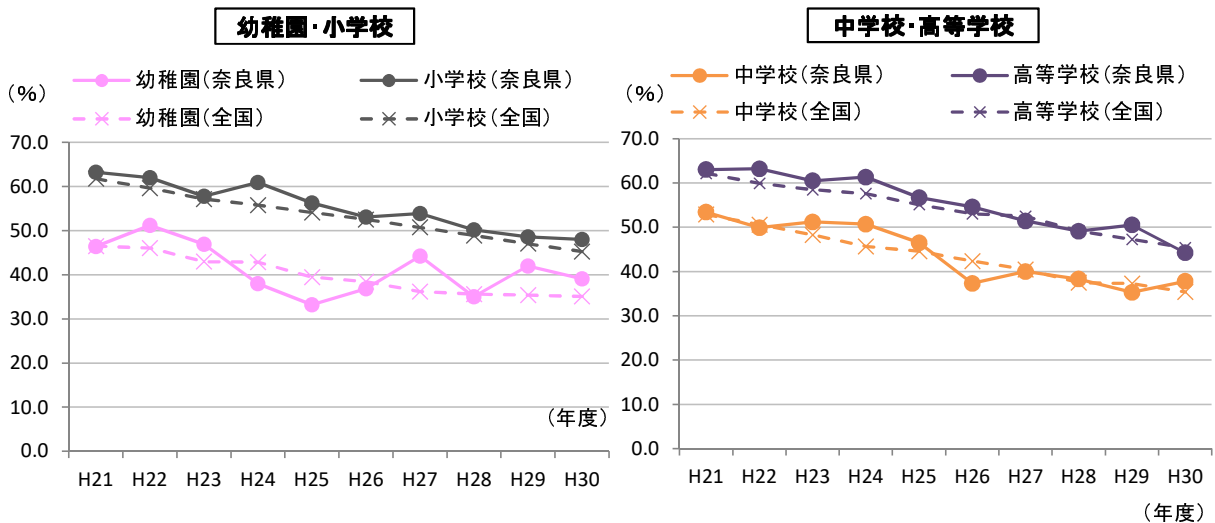


図14 むし歯(う歯)の者の割合の推移 (全国比較)



(3) アトピー性皮膚炎

「アトピー性皮膚炎」の者の割合を全国平均値と比較すると、15歳で全国平均値を上回っているが、それ以外の年齢では全国平均値を下回っている。

過去からの推移をみると、小学校では平成24年度、中学校では平成27年度を除き、毎年度全国平均値を下回っている。

図15 年齢別 アトピー性皮膚炎の者の割合 (全国比較 H30)

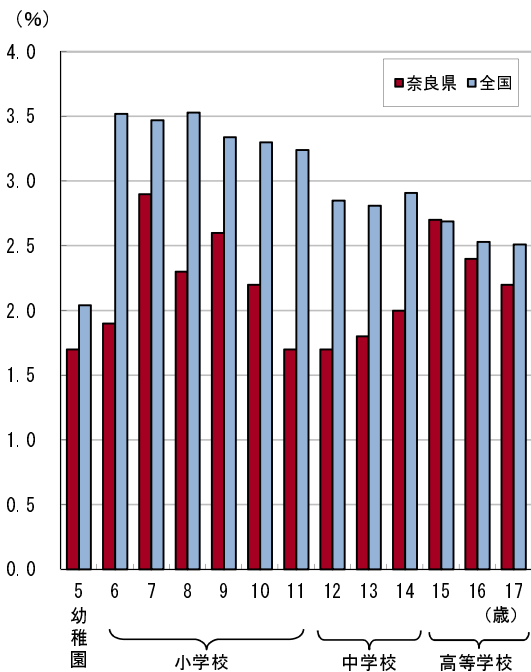
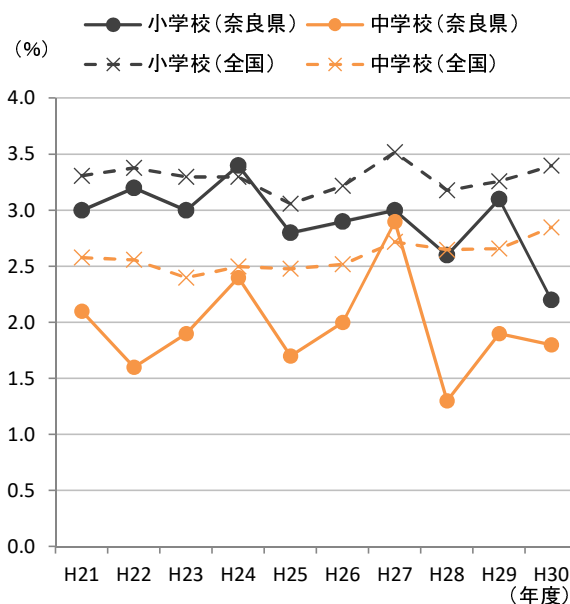


図16 アトピー性皮膚炎の者の割合の推移 (小学校・中学校) (全国比較)



※注 幼稚園と高等学校については、標本数が少なく年度ごとの誤差が大きいため、グラフに示していない。

(4) ぜん息

「ぜん息」の者の割合を全国平均値と比較すると、すべての年齢において全国平均値を大きく下回っている。

過去からの推移をみると、小学校、中学校とも、毎年度全国平均値を大幅に下回っている。

図17 年齢別 ぜん息の者の割合 (全国比較 H30)

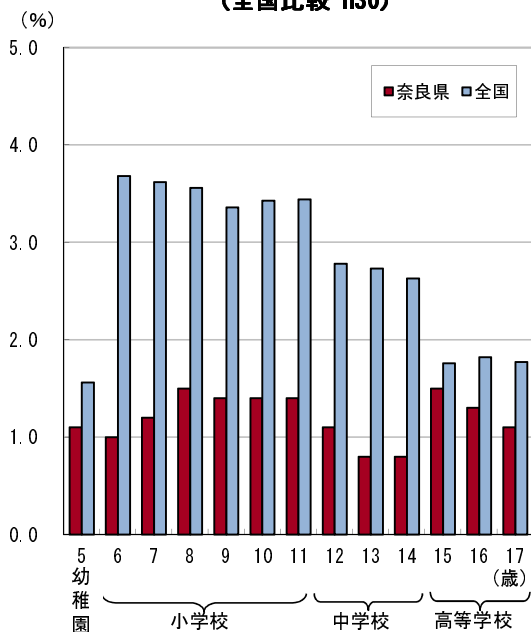
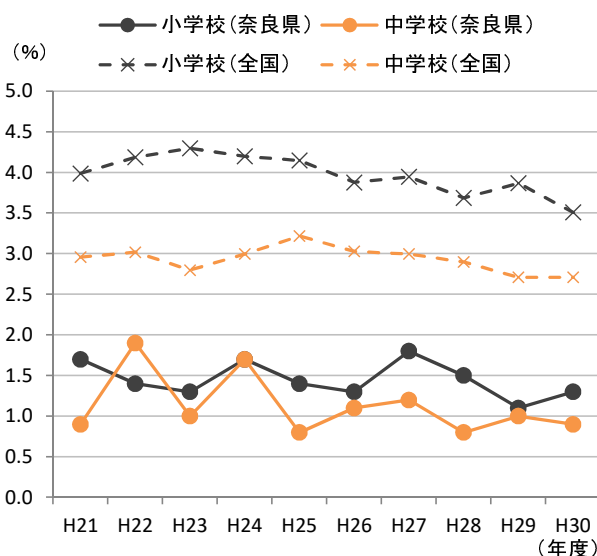


図18 ぜん息の者の割合の推移 (全国比較)



※注 幼稚園と高等学校については、標本数が少なく年度ごとの誤差が大きいため、グラフに示していない。

(5) 鼻・副鼻腔疾患

「鼻・副鼻腔疾患」の者の割合を全国平均値と比較すると、5歳では全国を上回るが、それ以外の年齢では全国を下回っている。

過去からの推移をみると、小学校、中学校とも、年度により増減はあるものの、毎年度全国平均値を下回っている。

図19 年齢別 鼻・副鼻腔疾患の者の割合 (全国比較 H30)

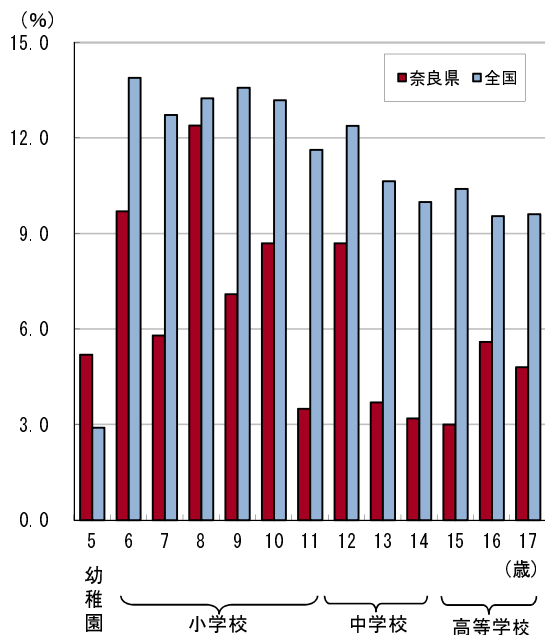
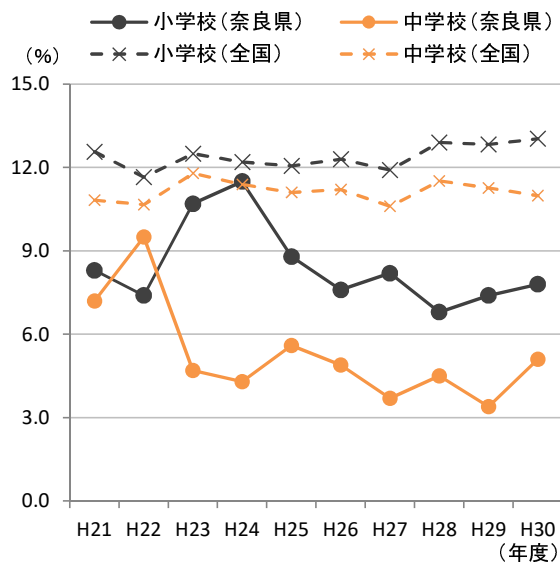


図20 鼻・副鼻腔疾患の者の割合の推移 (全国比較)



※注 幼稚園と高等学校については、標本数が少なく年度ごとの誤差が大きいため、グラフに示していない。

統計表

第1表 身長・体重の平均値の推移

(1) 身長(男子)

単位: cm

年度	区分	小学校						中学校			高等学校			
		幼稚園	5歳	6歳	7歳	8歳	9歳	10歳	11歳	12歳	13歳	14歳	15歳	16歳
昭和	30年度	105.7	110.1	115.8	120.2	125.3	129.7	133.5	139.2	144.9	151.0	159.2	161.7	164.0
	31	105.8	110.8	115.7	121.0	125.2	130.2	134.9	139.3	145.3	152.0	158.7	161.4	163.8
	32	106.3	111.0	116.3	121.1	126.1	130.2	135.2	141.1	146.6	153.1	159.7	162.7	164.4
	33	106.6	111.3	116.5	121.6	126.2	131.0	135.0	140.9	147.8	153.5	159.6	162.9	164.2
	34	106.9	111.5	117.2	121.8	126.8	131.0	136.2	141.4	147.8	154.5	160.6	163.1	165.0
	35	107.3	112.1	117.4	122.6	127.2	132.0	136.7	142.2	148.0	155.3	161.9	164.2	165.1
	36	107.4	112.5	117.9	122.9	127.6	132.3	137.3	143.0	150.0	155.5	161.7	164.3	165.4
	37	108.0	112.9	118.1	123.3	128.3	132.6	137.5	143.5	150.0	157.5	162.6	164.9	166.1
	38	107.5	113.0	118.6	123.3	128.4	133.1	138.2	143.9	151.0	157.6	163.1	165.1	166.4
	39	108.4	113.6	119.0	124.4	129.0	133.9	138.9	145.8	151.8	158.4	163.8	165.5	166.8
	40	108.6	113.5	119.1	124.4	129.4	134.2	138.8	145.5	152.4	158.7	164.0	166.2	167.4
	41	109.3	113.8	119.5	124.6	129.6	134.5	139.1	145.6	153.0	159.2	164.2	166.4	167.4
	42	108.7	114.6	119.7	124.8	130.2	134.6	139.9	146.5	153.4	159.7	164.1	166.4	167.3
	43	108.9	114.5	119.7	125.0	130.1	135.0	140.3	147.0	154.2	160.2	164.5	166.6	167.5
	44	108.8	114.7	120.3	126.2	130.5	135.4	140.6	147.3	154.5	160.9	165.1	166.9	168.1
	45
	46	109.8	115.1	120.4	126.2	131.2	135.9	140.7	148.1	155.2	160.6	165.7	167.6	168.5
	47	109.2	115.8	120.7	126.4	131.5	136.0	142.0	148.4	155.9	161.6	165.8	167.9	168.6
	48	109.9	115.0	121.5	126.8	131.8	136.3	142.1	148.9	156.0	162.0	165.8	167.7	168.4
	49	109.6	115.5	120.2	126.7	132.0	137.0	142.3	148.9	156.8	162.5	166.6	168.6	168.2
	50	109.4	115.4	121.2	126.4	132.4	137.2	142.4	149.5	156.5	162.9	166.6	168.2	168.8
	51	109.8	115.5	121.4	126.9	131.5	137.5	142.7	149.5	157.1	163.1	166.7	168.5	169.6
	52	110.5	115.6	121.6	127.2	131.6	137.0	143.1	149.3	158.0	163.9	166.9	168.8	169.4
	53	109.8	115.5	121.7	126.9	132.5	137.7	142.4	150.0	157.5	163.5	167.1	168.6	170.1
	54	110.1	115.6	121.3	127.2	132.5	137.2	143.5	149.8	158.2	163.8	167.1	168.8	169.3
	55	110.2	116.0	121.5	126.8	131.9	137.4	143.0	150.3	157.0	164.2	167.7	169.7	170.0
	56	110.3	116.0	121.4	126.9	132.4	137.4	143.0	150.1	158.5	163.5	167.9	169.8	170.5
	57	110.4	116.4	122.1	126.9	132.3	137.6	143.2	150.1	157.8	163.3	167.9	169.6	170.3
	58	110.4	116.5	121.7	127.3	132.5	137.9	142.8	150.9	158.4	164.1	167.4	169.6	170.9
	59	110.8	116.0	122.4	127.7	132.3	137.6	143.0	150.1	158.3	164.3	167.7	169.4	170.1
	60	110.3	116.7	122.1	127.6	133.1	138.3	143.5	150.3	158.5	164.3	168.1	169.8	170.9
	61	110.6	116.3	122.6	128.0	132.9	138.2	144.2	150.6	158.0	164.1	168.1	169.7	170.8
	62	110.6	116.7	122.5	127.7	132.8	138.6	144.0	150.6	157.9	164.5	168.0	169.9	171.0
	63	110.9	117.3	121.9	128.1	132.7	138.6	144.0	151.4	159.3	164.1	168.2	170.3	170.5
	平成	元年度	110.5	116.7	122.6	127.6	133.4	138.4	144.8	151.1	159.3	165.2	168.1	170.3
2		110.7	116.9	123.0	128.1	133.6	139.1	144.3	151.9	159.3	165.1	167.6	169.8	170.7
3		110.5	117.3	122.7	128.2	133.6	138.6	144.8	152.1	159.1	165.2	168.4	170.4	170.9
4		110.8	117.2	122.4	128.0	133.9	138.9	144.6	152.6	159.0	165.4	168.6	170.4	170.8
5		111.0	116.7	122.4	128.3	133.0	139.1	144.4	151.9	159.9	165.0	168.9	170.6	171.1
6		110.6	117.0	122.7	128.3	133.7	138.6	145.0	152.4	159.9	165.3	168.5	169.7	170.4
7		110.8	116.9	122.6	128.5	133.6	139.2	144.7	151.8	159.1	165.2	169.2	170.0	171.7
8		110.7	116.9	122.3	128.4	134.2	139.6	144.7	152.2	159.7	165.5	168.7	170.3	171.2
9		110.9	116.9	122.4	128.4	133.8	139.1	145.0	152.1	159.7	165.4	168.9	169.9	171.5
10		111.0	116.9	122.6	128.0	133.8	138.7	146.0	152.6	160.3	165.3	168.6	169.9	171.4
11		110.6	116.5	122.4	128.2	133.9	138.3	145.8	153.5	160.1	166.1	168.1	170.4	171.4
12		110.8	116.5	122.4	127.8	133.7	138.7	144.7	152.9	160.5	165.6	169.0	170.9	170.6
13		110.6	116.9	122.9	128.3	133.6	139.0	145.9	152.0	160.6	165.9	168.5	170.5	171.4
14		110.8	117.2	122.7	128.4	133.6	139.2	145.5	153.0	160.6	165.9	169.0	170.3	171.4
15		110.5	116.9	122.4	128.0	133.3	138.8	145.7	152.7	160.3	165.8	168.8	170.6	170.7
16		110.7	116.8	122.6	128.2	133.3	138.8	145.3	152.6	159.9	165.4	168.0	169.6	170.9
17		110.5	116.8	123.0	128.5	133.8	138.7	144.9	152.9	160.4	165.8	168.7	170.1	171.2
18		110.6	116.9	122.7	128.1	133.7	139.2	144.7	152.8	159.6	165.5	168.8	169.9	170.2
19		110.6	116.8	123.1	128.5	133.5	138.8	145.4	152.6	160.5	165.7	168.3	170.8	171.1
20		110.9	117.1	122.8	128.1	133.8	139.1	145.4	153.2	159.8	165.7	168.5	170.3	170.2
21		110.8	116.9	122.4	128.2	133.3	138.9	144.6	153.2	160.5	165.6	168.6	169.9	170.9
22		110.6	116.7	122.6	128.1	133.8	139.5	145.0	153.2	160.1	165.6	168.6	170.0	170.4
23		110.3	116.9	122.5	128.2	134.0	139.1	144.7	152.5	159.8	165.4	168.5	169.7	171.0
24		110.3	116.9	122.7	128.7	133.5	139.0	145.2	152.1	159.9	165.6	168.7	169.9	170.7
25		110.6	116.0	122.7	128.2	133.7	139.0	145.2	152.4	159.9	165.4	168.5	170.0	171.0
26		110.2	116.7	122.7	128.5	133.9	138.7	144.7	152.7	160.1	165.6	168.6	169.8	170.9
27		111.3	116.0	122.6	127.9	133.7	139.7	145.6	153.0	160.4	165.7	168.0	170.1	170.8
28		110.5	116.7	122.7	128.0	133.3	139.1	144.7	153.0	160.7	165.5	168.4	170.7	170.8
29		110.6	116.2	122.3	128.3	133.5	138.6	145.7	153.5	160.0	165.5	168.4	170.6	170.6
30		110.4	116.6	122.3	128.3	133.3	138.7	144.9	152.7	160.5	165.5	168.8	170.1	170.8

注1 網掛け部分は調査開始以来の最高値を示す。以下の各表において同じ。
 2 昭和45年度の数値は文部省の報告書にも、奈良県統計年鑑にも記載がないため不明。
 昭和46年度、52年度、53年度については、文部省の報告書に記載がないため、奈良県統計年鑑の数値によった。以下の各表において同じ。

(2) 身長 (女子)

単位：cm

区分 年度	幼稚園			小学校				中学校			高等学校		
	5歳	6歳	7歳	8歳	9歳	10歳	11歳	12歳	13歳	14歳	15歳	16歳	17歳
昭和 30 年度	104.8	109.5	114.7	118.8	124.2	129.0	134.0	140.6	145.4	148.8	151.9	152.8	153.7
31	104.7	109.7	114.9	120.1	124.5	130.1	135.9	141.2	145.9	149.3	151.7	152.4	153.3
32	105.1	109.8	115.2	120.3	125.4	130.2	136.4	142.6	146.7	149.6	152.4	153.6	153.9
33	105.2	109.8	115.2	120.5	125.7	131.1	136.2	142.6	147.3	150.0	152.4	153.5	153.8
34	105.8	110.4	115.7	120.8	126.1	131.9	137.8	142.9	147.9	150.4	152.8	153.5	153.8
35	105.8	111.1	116.4	121.4	126.8	132.4	139.0	144.6	148.1	151.1	153.0	153.5	153.9
36	106.2	111.2	116.7	121.8	126.8	132.5	139.1	145.0	148.7	151.6	153.5	153.9	154.5
37	106.8	111.6	116.9	122.1	127.6	132.9	139.1	145.4	149.6	152.3	153.6	153.9	154.1
38	106.7	112.1	117.4	122.5	127.7	133.4	139.3	145.5	150.0	152.5	154.2	154.9	154.8
39	107.2	112.9	117.9	123.3	128.3	133.8	140.3	145.9	150.5	152.9	154.0	154.5	154.6
40	107.6	112.7	117.8	123.5	128.6	134.1	140.6	147.1	150.6	153.3	154.3	154.8	155.3
41	107.5	112.9	118.4	123.6	129.1	135.0	141.0	147.1	151.1	153.1	154.5	155.0	155.5
42	107.8	113.2	118.8	124.2	129.7	135.6	141.8	147.3	151.3	153.8	154.6	154.9	155.3
43	108.1	113.4	118.9	124.2	129.8	135.8	142.2	148.0	152.0	154.1	154.6	155.1	155.5
44	108.1	114.0	119.6	124.8	130.5	136.5	142.7	148.2	152.1	153.8	155.7	155.7	156.8
45
46	109.2	114.0	119.6	125.2	129.9	135.2	143.1	148.7	152.6	154.7	155.4	155.7	156.2
47	108.6	114.9	120.1	125.4	131.2	137.2	143.8	149.6	153.1	154.6	155.4	156.0	156.6
48	108.5	114.5	120.5	126.0	131.0	137.6	144.6	149.8	153.5	155.6	155.8	156.2	156.5
49	108.9	114.8	120.1	126.1	131.7	137.8	144.3	150.1	153.5	155.4	156.0	156.6	156.3
50	108.7	114.6	120.2	125.6	131.5	137.7	145.0	149.6	154.0	155.4	156.1	156.3	156.7
51	109.2	114.6	120.2	126.2	131.1	138.3	144.7	150.0	154.1	155.4	156.6	156.9	157.2
52	109.1	115.4	120.9	125.6	131.8	138.1	145.5	150.5	153.8	156.1	156.8	156.4	157.0
53	108.9	115.0	121.1	126.0	132.6	138.4	144.6	151.1	154.0	156.4	156.1	156.7	156.6
54	108.9	115.4	120.9	126.2	132.3	138.6	145.1	150.4	154.8	156.3	156.8	157.0	157.3
55	109.5	115.0	120.6	126.5	132.0	137.7	145.9	151.1	154.1	156.3	156.9	157.0	157.4
56	109.0	115.3	121.1	126.1	132.3	138.2	144.7	151.0	154.5	156.5	157.4	157.1	157.5
57	109.7	115.2	120.9	126.3	131.9	138.4	145.2	150.8	154.4	156.3	156.9	157.5	157.4
58	110.0	115.5	121.2	126.8	132.3	138.7	145.4	151.2	154.5	156.7	157.2	157.6	157.8
59	109.7	115.6	121.4	126.6	132.2	138.5	145.2	151.1	154.6	156.8	157.3	157.6	157.7
60	109.5	115.7	121.2	127.0	132.6	138.8	145.3	151.2	154.6	156.6	157.4	157.5	158.1
61	109.7	115.9	121.3	127.3	132.8	139.2	145.8	151.3	154.7	156.5	157.2	157.5	158.0
62	109.9	115.7	121.6	127.5	132.9	139.4	146.2	151.4	155.0	156.9	157.5	157.9	158.1
63	109.8	116.2	121.4	126.9	132.7	139.2	146.2	151.3	155.1	157.0	157.4	157.8	158.3
平成 元 年度	110.1	116.1	122.0	127.2	132.6	139.2	145.7	151.5	155.1	156.7	157.5	157.4	158.4
2	109.9	116.0	121.9	127.6	133.1	139.7	146.7	151.7	155.0	156.9	157.4	157.8	158.1
3	109.7	116.4	121.9	127.8	133.2	139.4	146.6	152.1	155.0	157.0	157.2	157.8	157.7
4	109.7	116.1	121.5	127.7	133.7	139.3	146.5	152.1	155.2	156.7	157.7	157.6	158.0
5	110.1	115.8	121.1	127.7	133.2	139.7	146.5	151.8	155.0	156.9	157.3	157.8	158.0
6	110.2	116.2	121.8	127.6	133.7	139.4	146.0	151.8	155.0	156.7	157.2	158.0	158.9
7	110.0	116.2	122.2	127.9	133.7	140.5	146.8	152.0	155.4	156.9	157.5	157.6	157.8
8	109.8	116.1	122.0	127.8	133.5	140.5	146.4	151.9	155.6	157.0	157.6	158.3	157.8
9	110.1	116.0	121.9	127.6	133.4	140.4	147.1	151.9	155.4	156.9	157.7	157.9	158.9
10	109.6	116.2	121.9	128.0	132.9	140.6	147.0	152.2	155.4	156.4	157.7	158.3	158.3
11	109.9	116.2	121.5	127.9	133.3	139.9	147.2	152.0	155.6	157.2	157.6	158.4	158.6
12	109.9	116.1	121.7	127.6	133.7	140.7	147.1	152.4	155.8	157.1	157.3	158.2	158.4
13	109.6	115.5	121.7	127.4	133.3	140.8	147.1	152.2	155.5	157.0	157.6	158.1	158.2
14	109.9	116.2	122.0	127.2	133.3	139.9	147.1	152.9	155.7	157.2	157.5	157.6	157.8
15	109.8	116.0	121.9	127.5	132.9	139.9	147.0	152.2	155.6	156.9	157.6	157.5	158.4
16	109.8	115.9	122.0	127.7	133.9	140.0	146.7	152.1	155.0	157.4	157.4	157.8	157.7
17	109.6	116.2	122.0	127.8	133.9	140.4	146.6	151.8	155.3	156.9	157.5	158.1	157.8
18	109.4	115.9	121.4	127.6	133.8	140.0	147.5	151.9	155.0	156.8	157.3	157.6	158.0
19	109.6	115.6	122.1	127.8	133.4	140.2	146.2	152.4	154.9	157.0	157.4	157.6	158.6
20	109.1	115.9	121.9	127.6	133.7	140.9	146.8	152.0	155.0	156.9	157.3	157.9	158.1
21	109.5	116.0	121.6	127.8	132.8	140.0	147.0	151.8	155.2	157.2	157.4	157.7	158.2
22	109.7	115.8	121.8	127.3	134.3	139.7	146.9	152.0	155.4	156.4	157.4	158.1	158.4
23	109.8	115.8	121.5	127.5	133.6	140.8	146.3	151.9	154.9	156.7	156.6	157.2	158.3
24	109.9	116.1	121.9	127.3	133.6	140.4	147.0	151.9	154.8	156.4	157.2	157.7	157.9
25	109.5	115.7	121.7	127.7	133.6	140.5	146.6	152.1	155.0	156.7	157.5	157.8	157.9
26	109.1	115.5	121.6	127.6	134.1	140.5	147.0	152.1	155.3	156.5	157.0	157.6	157.7
27	109.4	115.5	121.4	127.0	133.3	140.2	147.5	151.8	155.1	156.7	157.2	157.5	157.7
28	109.2	115.5	121.4	127.5	133.4	140.2	146.5	152.0	155.4	156.8	157.3	157.5	158.0
29	109.7	115.6	121.4	127.5	133.6	140.7	147.0	151.8	154.8	156.8	156.7	157.1	157.4
30	109.3	115.5	121.2	126.8	133.0	139.5	147.4	151.7	154.9	156.6	157.4	157.2	157.8

(3) 体重 (男子)

单位: kg

区分 年度	幼稚園			小学校				中学校			高等学校		
	5歳	6歳	7歳	8歳	9歳	10歳	11歳	12歳	13歳	14歳	15歳	16歳	17歳
昭和 30年度	17.3	18.5	20.7	22.5	24.9	27.2	29.5	32.8	36.9	42.0	49.1	52.2	54.6
31	17.2	18.8	20.7	22.8	24.8	27.4	30.2	33.1	37.6	42.7	49.1	52.5	55.2
32	17.4	18.9	20.8	22.8	25.2	27.2	30.3	34.2	38.1	43.4	49.7	53.2	55.6
33	17.5	18.9	20.8	23.0	25.1	27.6	29.9	34.1	39.0	44.0	49.8	53.4	55.7
34	17.6	18.9	21.1	23.0	25.4	27.5	30.7	33.8	39.1	45.0	50.4	53.7	55.9
35	17.5	19.2	21.2	23.3	25.6	28.2	30.8	34.8	38.8	45.1	51.4	54.4	56.5
36	17.5	19.3	21.3	23.5	25.8	28.2	31.0	34.5	40.1	45.1	50.0	54.3	56.2
37	17.8	19.4	21.8	23.7	26.1	28.6	31.6	35.7	40.4	46.5	51.9	55.1	57.2
38	17.6	19.4	21.6	23.6	26.1	28.7	31.7	35.7	41.0	46.5	52.1	54.8	56.9
39	18.0	19.5	21.7	24.2	26.5	29.2	32.1	36.7	41.7	47.2	52.6	55.6	57.3
40	18.4	19.7	21.9	24.3	26.9	29.6	32.5	36.9	42.2	47.9	52.9	54.9	57.7
41	18.1	19.8	20.8	24.4	26.9	29.6	33.1	37.3	42.7	48.0	53.4	56.4	58.1
42	18.2	19.9	22.1	24.8	27.2	30.0	33.6	37.8	43.2	48.4	52.7	55.8	57.7
43	18.2	20.0	22.2	24.7	27.3	30.3	33.7	38.4	43.6	49.1	53.8	56.8	58.5
44	18.1	20.2	22.6	25.1	27.3	30.5	34.2	39.1	44.5	49.9	54.8	57.1	58.4
45
46	18.6	20.3	22.6	25.6	28.0	31.0	34.0	39.6	44.3	49.5	55.2	57.8	59.5
47	18.2	20.7	22.9	26.0	28.5	31.1	35.3	40.3	45.7	50.9	55.5	58.1	59.4
48	18.7	19.5	23.3	25.4	28.9	31.5	35.7	40.3	46.5	51.0	55.5	57.7	59.3
49	18.5	20.5	22.8	25.7	28.4	31.8	35.1	40.3	45.7	51.1	55.6	57.7	59.3
50	18.5	20.3	22.9	25.5	28.8	31.8	35.2	40.6	45.7	51.3	55.8	58.0	60.0
51	18.7	20.5	23.0	25.8	28.4	32.1	35.6	39.7	46.4	51.7	56.0	58.1	59.4
52	19.3	20.6	23.2	25.8	28.4	31.6	36.5	40.7	47.1	52.4	55.7	58.9	59.5
53	18.6	20.4	23.1	25.2	28.8	32.2	35.1	41.0	46.6	52.1	55.8	58.3	60.0
54	18.7	20.4	23.0	25.8	29.0	32.0	36.6	41.0	47.4	52.4	56.6	59.3	60.1
55	18.8	20.9	23.1	25.5	28.5	32.5	35.9	41.4	46.8	52.8	56.9	60.0	60.7
56	18.8	20.8	22.8	25.6	28.9	32.1	36.4	41.3	47.5	51.8	57.3	59.2	60.6
57	19.0	21.1	23.6	25.8	28.8	32.4	35.9	41.7	46.8	52.0	57.1	59.2	60.2
58	18.8	21.2	23.2	26.2	28.9	32.4	35.8	42.1	47.4	52.9	56.8	60.4	61.8
59	19.0	20.7	23.5	26.2	28.9	32.6	35.8	41.5	48.0	52.9	58.1	59.7	60.6
60	19.0	21.2	23.6	26.2	29.5	32.8	36.2	41.4	47.4	53.2	57.6	60.2	62.0
61	19.2	20.9	23.8	26.6	29.7	33.1	36.8	42.0	47.5	52.5	58.5	60.1	61.5
62	19.2	21.1	23.7	26.4	29.4	33.0	37.2	42.4	47.8	53.1	58.2	60.2	62.8
63	19.1	21.5	23.6	27.0	29.2	33.3	37.1	43.0	48.5	53.1	57.9	61.0	61.4
平成 元年度	18.9	21.4	24.0	26.3	30.1	33.1	37.9	43.0	49.1	54.2	58.0	60.8	61.5
2	19.1	21.5	24.1	27.2	30.4	33.7	37.4	43.3	48.7	54.4	58.3	59.8	62.0
3	19.1	21.6	23.8	27.0	30.2	33.8	37.7	44.0	49.0	54.4	58.3	60.1	62.1
4	19.2	21.6	24.0	26.9	30.6	34.0	37.9	44.3	49.6	54.4	59.5	61.5	62.5
5	19.2	21.6	24.0	27.4	29.9	34.5	38.3	43.8	49.4	53.7	59.2	60.6	61.9
6	19.0	21.6	24.0	27.2	31.1	33.6	38.5	43.9	49.5	54.5	59.5	60.3	61.6
7	19.3	21.7	24.3	27.4	30.8	34.2	38.0	43.7	48.5	54.7	60.2	60.9	63.0
8	19.1	22.1	24.3	27.5	31.2	35.2	38.8	44.5	49.3	55.4	59.5	61.0	62.6
9	19.1	21.5	24.2	27.4	31.2	34.3	38.7	44.6	50.0	55.1	59.5	60.5	63.1
10	19.1	21.7	23.9	27.3	30.8	34.7	38.8	44.7	50.5	54.7	59.7	61.1	62.5
11	19.0	21.6	24.4	27.6	31.4	34.4	39.6	45.6	50.1	55.2	58.8	62.1	63.0
12	19.1	21.5	24.2	27.2	30.7	34.3	38.7	45.0	50.4	55.4	59.9	60.8	62.2
13	18.9	21.5	24.6	27.6	30.9	35.2	39.8	44.2	50.5	55.3	60.1	61.7	62.1
14	19.1	21.7	24.3	27.8	31.2	35.0	39.3	45.1	50.3	55.8	60.2	61.4	63.4
15	18.9	21.7	24.1	27.3	30.6	34.6	39.3	44.8	50.3	55.7	60.1	62.3	62.7
16	19.0	21.4	24.0	27.1	30.3	34.2	39.2	44.9	50.2	55.6	59.9	61.1	63.0
17	18.8	21.4	24.2	27.5	30.6	34.6	38.9	44.8	50.4	55.7	60.9	62.4	63.8
18	18.9	21.7	24.2	27.2	30.5	34.7	38.2	45.0	49.0	55.0	60.3	61.8	62.7
19	18.9	21.5	24.0	27.3	30.5	34.0	38.9	43.9	49.5	54.9	58.7	63.1	64.1
20	19.0	21.7	24.0	27.1	30.4	34.2	39.5	45.2	49.9	54.5	60.0	60.0	61.4
21	19.0	21.5	24.0	27.0	29.8	33.6	37.6	44.5	49.5	54.7	60.6	61.6	62.8
22	18.8	21.2	24.0	26.8	30.7	35.1	38.1	45.3	49.4	54.7	59.3	61.6	63.3
23	18.7	21.3	23.9	26.7	30.5	33.1	37.4	44.1	48.5	54.3	60.5	60.7	64.0
24	18.7	21.5	24.0	27.1	30.3	34.2	38.3	43.1	48.6	54.4	59.1	60.6	62.2
25	18.8	20.9	24.0	26.8	30.3	33.9	37.7	43.8	49.2	53.9	58.2	60.8	64.2
26	18.9	21.5	24.0	27.1	30.2	33.6	37.3	43.6	48.7	53.6	59.2	60.3	62.5
27	19.0	21.0	24.3	27.0	30.9	34.5	38.3	44.1	49.0	53.5	58.3	59.7	61.9
28	18.8	21.2	24.0	27.0	30.2	33.6	37.8	43.5	49.5	54.1	59.0	60.1	62.2
29	18.9	21.3	24.1	27.2	30.9	33.7	38.8	44.3	48.2	53.4	58.9	61.0	62.7
30	19.1	21.4	23.9	27.3	30.6	33.8	38.0	43.3	48.8	53.2	58.8	61.2	61.0

(4) 体重 (女子)

单位: k g

区分 年度	幼稚園			小学校				中学校			高等学校		
	5歳	6歳	7歳	8歳	9歳	10歳	11歳	12歳	13歳	14歳	15歳	16歳	17歳
昭和 30 年度	16.9	18.2	20.1	21.9	24.4	26.9	30.1	34.5	38.8	43.1	46.9	48.5	50.3
31	16.8	18.3	20.2	22.4	24.5	27.6	31.2	35.3	39.5	43.8	47.1	49.1	50.5
32	16.8	18.3	20.3	22.5	24.9	27.4	31.6	36.6	40.6	44.4	47.2	49.5	50.1
33	16.9	18.4	20.3	22.5	24.8	27.7	31.0	36.2	41.2	44.7	47.4	50.3	51.0
34	17.1	18.5	20.4	22.7	25.1	28.1	32.1	36.2	41.5	45.1	47.9	49.5	50.3
35	17.0	18.7	20.7	22.8	25.6	28.6	32.8	37.7	41.3	45.5	48.8	50.3	50.8
36	17.0	18.7	20.7	22.9	25.5	28.4	32.6	37.5	42.6	45.4	48.6	50.4	51.3
37	17.3	18.9	21.0	23.4	26.1	28.9	33.1	38.2	42.6	46.3	48.3	50.3	51.3
38	17.1	18.8	21.1	23.1	25.6	29.0	33.2	37.7	42.7	45.2	48.7	50.3	51.5
39	17.5	19.1	21.1	23.6	26.1	29.7	33.5	38.8	43.1	46.4	48.8	50.7	51.5
40	17.7	19.3	21.4	23.7	26.6	29.6	33.8	39.3	43.3	47.0	49.0	50.5	51.6
41	17.6	19.3	21.3	23.8	26.8	30.0	34.4	39.3	43.5	46.7	49.2	51.1	52.0
42	17.8	19.4	21.6	24.2	26.9	30.5	35.0	39.6	43.6	47.5	49.7	51.2	52.0
43	17.8	19.4	21.6	24.2	27.0	30.6	35.2	40.3	44.4	48.1	49.8	51.4	52.1
44	17.7	19.8	21.9	24.6	27.6	31.4	35.9	40.8	45.4	48.5	50.1	51.4	51.9
45
46	18.3	19.6	21.9	24.8	27.7	31.5	36.0	41.1	45.2	49.2	50.5	52.0	52.9
47	17.9	20.0	22.3	24.9	27.9	31.8	36.4	42.2	46.0	49.1	50.9	52.4	53.0
48	18.8	19.9	22.4	24.9	28.2	32.0	37.0	42.2	46.2	49.5	50.9	52.2	52.4
49	18.1	20.1	22.2	25.2	28.3	32.0	36.7	41.9	45.8	48.9	51.4	52.3	52.5
50	18.1	19.9	22.4	24.9	28.2	31.9	36.8	41.7	46.1	48.3	51.2	52.3	52.9
51	18.2	19.9	22.3	25.2	28.0	32.4	36.7	41.8	45.8	48.8	50.6	51.8	52.2
52	18.5	20.2	22.5	25.1	28.6	31.8	37.6	42.2	45.7	48.9	51.6	51.1	52.9
53	18.2	20.2	22.7	24.9	28.4	32.2	36.8	42.7	45.8	49.2	50.5	51.6	52.0
54	18.3	20.1	22.4	25.3	28.4	32.4	37.1	41.6	47.0	49.4	51.1	52.0	52.4
55	18.7	19.9	22.5	25.1	28.4	31.8	37.6	42.7	46.0	49.2	51.6	52.0	52.2
56	18.2	20.4	22.6	25.2	28.5	32.2	36.6	42.4	46.7	48.8	51.9	52.3	52.0
57	18.4	20.4	22.8	25.7	28.3	32.2	37.5	42.2	46.5	49.4	51.3	52.3	51.7
58	18.6	20.5	23.0	25.5	28.7	32.8	37.2	42.4	46.1	49.4	51.6	52.3	52.5
59	18.6	20.6	23.0	25.6	28.8	32.8	37.0	43.0	46.5	49.5	52.0	52.4	52.4
60	18.6	20.5	23.0	25.9	28.9	32.6	37.2	42.9	46.7	49.3	51.7	52.2	52.6
61	18.6	20.9	23.1	25.9	29.2	32.9	37.9	42.9	46.5	49.5	51.9	52.2	52.9
62	18.7	20.6	23.1	26.1	29.6	33.4	38.5	43.5	47.0	50.3	52.2	52.1	52.8
63	18.6	20.8	22.9	26.3	29.4	33.5	38.6	43.5	47.0	49.9	51.6	53.0	53.3
平成 元 年度	18.7	21.0	23.4	25.9	29.3	33.6	37.7	43.5	47.1	50.0	52.5	52.2	53.0
2	18.9	20.8	23.5	26.5	29.5	33.9	39.1	43.8	47.1	49.6	51.9	52.5	53.0
3	18.8	21.1	23.2	26.7	29.8	33.8	39.1	43.8	46.9	49.6	51.1	52.8	52.5
4	18.6	21.1	23.0	26.6	30.2	33.5	38.6	44.3	47.6	50.1	52.3	52.5	53.1
5	18.8	20.9	23.0	26.9	30.0	34.0	39.0	44.0	47.7	50.0	51.8	52.8	52.6
6	18.8	21.2	23.5	26.9	30.3	33.8	38.6	43.4	47.1	49.7	51.6	52.6	53.1
7	18.8	21.3	23.9	26.9	30.4	34.9	39.4	44.2	47.1	50.1	52.0	52.5	53.4
8	18.8	21.5	23.6	27.2	30.8	35.3	39.7	44.4	48.3	50.1	52.0	53.2	53.2
9	18.7	21.2	23.6	26.6	30.0	34.3	39.3	44.0	47.9	49.8	51.8	52.5	53.5
10	18.7	21.1	23.8	27.4	29.8	35.1	39.8	44.5	47.9	50.0	52.3	53.1	52.7
11	18.6	21.2	23.7	27.0	29.9	34.1	39.9	44.6	47.8	50.3	52.0	52.3	53.0
12	18.7	20.9	23.6	26.7	30.9	34.7	39.4	45.2	48.5	50.9	52.3	53.2	53.2
13	18.6	20.9	23.5	26.5	29.9	34.7	39.7	44.9	48.1	50.4	52.0	52.5	52.8
14	18.7	21.2	23.6	26.2	30.2	34.2	40.1	45.3	48.0	50.8	52.4	52.2	53.1
15	18.6	21.1	23.4	26.6	29.5	34.3	39.6	44.4	48.2	50.6	52.8	52.9	54.0
16	18.5	20.9	23.6	26.4	30.4	34.4	38.9	45.0	47.7	50.9	53.5	54.1	53.3
17	18.4	21.1	23.7	26.8	30.1	34.5	38.5	44.1	47.6	50.5	52.1	53.5	53.6
18	18.4	21.0	23.1	26.4	30.1	33.4	39.0	43.5	47.9	50.4	52.3	54.0	53.4
19	18.5	21.0	23.5	26.6	29.8	33.8	38.4	43.8	47.0	49.5	52.9	53.2	53.5
20	18.3	21.0	23.9	26.8	30.1	35.1	39.5	43.6	47.5	50.5	52.0	53.2	54.6
21	18.4	20.8	23.5	26.6	29.4	33.5	38.6	43.4	47.3	50.1	51.6	52.3	53.4
22	18.6	20.7	23.6	26.2	30.2	33.5	38.8	43.4	47.2	49.0	51.4	52.3	52.9
23	18.4	21.0	23.4	26.4	29.4	34.1	38.1	43.0	46.8	49.5	51.1	53.0	53.3
24	18.5	21.0	23.8	26.5	29.9	33.9	39.0	43.3	46.0	49.3	51.0	52.2	52.3
25	18.5	20.8	23.3	26.4	29.9	33.7	38.7	43.8	46.9	49.6	52.0	52.4	52.4
26	18.2	20.7	23.3	26.5	30.1	34.3	38.9	43.4	47.5	49.1	50.8	51.7	51.9
27	18.3	20.8	23.4	26.1	29.8	33.3	38.7	43.1	46.9	49.4	50.4	52.2	51.6
28	18.4	20.8	23.4	26.6	29.6	33.5	38.2	43.2	47.3	49.8	51.2	51.7	53.0
29	18.4	21.0	23.6	26.6	30.2	34.3	38.9	43.3	46.8	49.6	50.6	51.3	52.0
30	18.3	21.0	23.4	25.7	29.4	33.6	39.4	43.0	46.1	49.3	51.7	51.7	52.3

第2表 H30 身長・体重の平均値と標準偏差

男子

		身長(cm)				体重(kg)			
		奈良県		全国		奈良県		全国	
		平均値	標準偏差	平均値	標準偏差	平均値	標準偏差	平均値	標準偏差
幼稚園	5歳	110.4	4.63	110.3	4.73	19.1	2.95	18.9	2.62
小学校	6歳	116.6	4.59	116.5	4.90	21.4	3.01	21.4	3.37
	7歳	122.3	5.38	122.5	5.15	23.9	4.15	24.1	4.20
	8歳	128.3	5.64	128.1	5.40	27.3	5.21	27.2	5.16
	9歳	133.3	5.48	133.7	5.72	30.6	6.38	30.7	6.23
	10歳	138.7	6.39	138.8	6.17	33.8	7.61	34.1	7.31
	11歳	144.9	7.23	145.2	7.09	38.0	8.35	38.4	8.34
中学校	12歳	152.7	8.03	152.7	8.04	43.3	9.20	44.0	9.82
	13歳	160.5	7.88	159.8	7.62	48.8	9.52	48.8	9.77
	14歳	165.5	6.59	165.3	6.61	53.2	9.62	54.0	10.04
高等学校	15歳	168.8	5.70	168.4	5.90	58.8	10.19	58.6	10.44
	16歳	170.1	5.16	169.9	5.89	61.2	10.58	60.6	10.43
	17歳	170.8	5.89	170.6	5.78	61.0	9.79	62.4	10.37

女子

		身長(cm)				体重(kg)			
		奈良県		全国		奈良県		全国	
		平均値	標準偏差	平均値	標準偏差	平均値	標準偏差	平均値	標準偏差
幼稚園	5歳	109.3	4.41	109.4	4.71	18.3	2.19	18.5	2.52
小学校	6歳	115.5	4.64	115.6	4.91	21.0	2.94	20.9	3.26
	7歳	121.2	4.94	121.5	5.18	23.4	3.48	23.5	3.90
	8歳	126.8	5.12	127.3	5.52	25.7	4.42	26.4	4.66
	9歳	133.0	6.34	133.4	6.24	29.4	5.80	30.0	5.84
	10歳	139.5	6.80	140.1	6.73	33.6	6.86	34.1	6.98
	11歳	147.4	6.22	146.8	6.69	39.4	7.56	39.1	7.86
中学校	12歳	151.7	6.13	151.9	5.95	43.0	8.25	43.7	8.00
	13歳	154.9	5.31	154.9	5.40	46.1	6.98	47.2	7.45
	14歳	156.6	5.32	156.6	5.30	49.3	7.09	49.9	7.58
高等学校	15歳	157.4	5.42	157.1	5.30	51.7	8.33	51.6	7.87
	16歳	157.2	5.18	157.6	5.38	51.7	6.59	52.5	7.58
	17歳	157.8	5.21	157.8	5.30	52.3	6.97	52.9	7.76

第3表 身長・体重の30年前（昭和63年度）、55年前（昭和38年度）との比較

※ 網掛け部分は世代間差の最大値を示す。

身長

単位：cm

		男 子					女 子				
		平成30年度 子ども世代 A	昭和63年度 親の世代 B	昭和38年度 祖父母世代 C	差		平成30年度 子ども世代 A	昭和63年度 親の世代 B	昭和38年度 祖父母世代 C	差	
					A-B	A-C				A-B	A-C
幼稚園	5歳	110.4	110.9	107.5	△ 0.5	2.9	109.3	109.8	106.7	△ 0.5	2.6
小学校	6歳	116.6	117.3	113.0	△ 0.7	3.6	115.5	116.2	112.1	△ 0.7	3.4
	7歳	122.3	121.9	118.6	0.4	3.7	121.2	121.4	117.4	△ 0.2	3.8
	8歳	128.3	128.1	123.3	0.2	5.0	126.8	126.9	122.5	△ 0.1	4.3
	9歳	133.3	132.7	128.4	0.6	4.9	133.0	132.7	127.7	0.3	5.3
	10歳	138.7	138.6	133.1	0.1	5.6	139.5	139.2	133.4	0.3	6.1
中学校	11歳	144.9	144.0	138.2	0.9	6.7	147.4	146.2	139.3	1.2	8.1
	12歳	152.7	151.4	143.9	1.3	8.8	151.7	151.3	145.5	0.4	6.2
	13歳	160.5	159.3	151.0	1.2	9.5	154.9	155.1	150.0	△ 0.2	4.9
高等学校	14歳	165.5	164.1	157.6	1.4	7.9	156.6	157.0	152.5	△ 0.4	4.1
	15歳	168.8	168.2	163.1	0.6	5.7	157.4	157.4	154.2	0.0	3.2
	16歳	170.1	170.3	165.1	△ 0.2	5.0	157.2	157.8	154.9	△ 0.6	2.3
	17歳	170.8	170.5	166.4	0.3	4.4	157.8	158.3	154.8	△ 0.5	3.0

体重

単位：kg

		男 子					女 子				
		平成30年度 子ども世代 A	昭和63年度 親の世代 B	昭和38年度 祖父母世代 C	差		平成30年度 子ども世代 A	昭和63年度 親の世代 B	昭和38年度 祖父母世代 C	差	
					A-B	A-C				A-B	A-C
幼稚園	5歳	19.1	19.1	17.6	0.0	1.5	18.3	18.6	17.1	△ 0.3	1.2
小学校	6歳	21.4	21.5	19.4	△ 0.1	2.0	21.0	20.8	18.8	0.2	2.2
	7歳	23.9	23.6	21.6	0.3	2.3	23.4	22.9	21.1	0.5	2.3
	8歳	27.3	27.0	23.6	0.3	3.7	25.7	26.3	23.1	△ 0.6	2.6
	9歳	30.6	29.2	26.1	1.4	4.5	29.4	29.4	25.6	0.0	3.8
	10歳	33.8	33.3	28.7	0.5	5.1	33.6	33.5	29.0	0.1	4.6
中学校	11歳	38.0	37.1	31.7	0.9	6.3	39.4	38.6	33.2	0.8	6.2
	12歳	43.3	43.0	35.7	0.3	7.6	43.0	43.5	37.7	△ 0.5	5.3
	13歳	48.8	48.5	41.0	0.3	7.8	46.1	47.0	42.7	△ 0.9	3.4
高等学校	14歳	53.2	53.1	46.5	0.1	6.7	49.3	49.9	45.2	△ 0.6	4.1
	15歳	58.8	57.9	52.1	0.9	6.7	51.7	51.6	48.7	0.1	3.0
	16歳	61.2	61.0	54.8	0.2	6.4	51.7	53.0	50.3	△ 1.3	1.4
	17歳	61.0	61.4	56.9	△ 0.4	4.1	52.3	53.3	51.5	△ 1.0	0.8

第4表 平成12年度生まれと昭和45年度生まれの者の年間発育量の比較

※ 網掛け部分は、最大の年間発育量を示す。

男子

		身長 (cm)		体重 (kg)	
		平成12年度生まれ (平成30年度17歳)	昭和45年度生まれ (親の世代の17歳)	平成12年度生まれ (平成30年度17歳)	昭和45年度生まれ (親の世代の17歳)
幼稚園	5歳時	6.2	5.8	2.6	1.9
	6歳時	6.0	6.1	2.5	2.5
小学校	7歳時	5.4	5.5	3.0	2.7
	8歳時	5.6	4.7	3.7	2.7
	9歳時	5.3	5.5	2.4	3.6
	10歳時	6.1	5.8	5.2	3.8
	11歳時	7.2	7.7	5.5	6.2
中学校	12歳時	7.7	7.4	4.9	5.9
	13歳時	5.6	6.0	4.8	5.2
	14歳時	2.7	3.8	5.5	5.3
高等学校	15歳時	2.2	1.8	2.0	1.7
	16歳時	0.2	0.6	0.0	1.2

女子

		身長 (cm)		体重 (kg)	
		平成12年度生まれ (平成30年度17歳)	昭和45年度生まれ (親の世代の17歳)	平成12年度生まれ (平成30年度17歳)	昭和45年度生まれ (親の世代の17歳)
幼稚園	5歳時	6.2	6.2	2.6	2.0
	6歳時	6.3	5.7	2.9	2.5
小学校	7歳時	5.9	5.1	2.7	2.6
	8歳時	6.5	5.8	3.6	3.1
	9歳時	6.5	6.2	3.9	3.8
	10歳時	6.2	7.0	4.9	5.3
	11歳時	5.1	6.0	4.8	4.9
中学校	12歳時	3.2	3.4	3.7	4.1
	13歳時	1.4	2.0	1.9	2.8
	14歳時	0.6	0.6	1.8	2.6
高等学校	15歳時	△ 0.2	0.7	0.1	0.2
	16歳時	0.7	0.4	1.0	1.2

注 年間発育量とは、身長、体重について1年間に増加した量をいう。
 例えば、平成12年度生まれの者の「5歳時」の年間発育量は、平成19年度調査での6歳の者の体位から、平成18年度調査での5歳の者の体位を引いた数値である。

第5表 H30 肥満傾向児の出現率

(%)

		男 子			女 子		
		奈良県平均	全国平均値	差	奈良県平均	全国平均値	差
		A (前年度)	B	A-B	A (前年度)	B	A-B
幼稚園	5歳	3.76 (2.01)	2.58	1.18	1.08 (0.89)	2.71	△ 1.63
小学校	6歳	3.45 (4.21)	4.51	△ 1.06	3.62 (3.06)	4.47	△ 0.85
	7歳	4.30 (5.02)	6.23	△ 1.93	4.36 (5.14)	5.53	△ 1.17
	8歳	6.83 (8.63)	7.76	△ 0.93	4.49 (4.94)	6.41	△ 1.92
	9歳	8.54 (9.87)	9.53	△ 0.99	5.81 (7.65)	7.69	△ 1.88
	10歳	10.11 (8.80)	10.11	0.00	8.42 (7.54)	7.82	0.60
	11歳	9.25 (8.14)	10.01	△ 0.76	9.35 (8.03)	8.79	0.56
中学校	12歳	8.25 (8.91)	10.60	△ 2.35	7.22 (5.10)	8.45	△ 1.23
	13歳	7.80 (4.96)	8.73	△ 0.93	4.60 (5.83)	7.37	△ 2.77
	14歳	6.77 (5.38)	8.36	△ 1.59	5.95 (6.02)	7.22	△ 1.27
高等学校	15歳	10.58 (11.98)	11.01	△ 0.43	10.86 (7.07)	8.35	2.51
	16歳	9.73 (9.83)	10.58	△ 0.85	5.48 (4.99)	6.93	△ 1.45
	17歳	8.21 (8.90)	10.49	△ 2.28	6.33 (5.51)	7.94	△ 1.61

第6表 H30 痩身傾向児の出現率

(%)

		男 子			女 子		
		奈良県平均	全国平均値	差	奈良県平均	全国平均値	差
		A (前年度)	B	A-B	A (前年度)	B	A-B
幼稚園	5歳	- (0.47)	0.27	-	- (0.55)	0.35	-
小学校	6歳	0.41 (0.15)	0.31	0.10	0.17 (0.94)	0.63	△ 0.46
	7歳	0.11 (0.99)	0.39	△ 0.28	0.96 (0.22)	0.53	0.43
	8歳	1.75 (0.41)	0.95	0.80	1.33 (0.33)	1.19	0.14
	9歳	1.31 (1.15)	1.71	△ 0.40	1.32 (2.33)	1.69	△ 0.37
	10歳	2.64 (2.77)	2.87	△ 0.23	1.62 (3.80)	2.65	△ 1.03
	11歳	2.62 (2.08)	3.16	△ 0.54	4.49 (2.44)	2.93	1.56
中学校	12歳	2.52 (2.34)	2.79	△ 0.27	6.14 (3.71)	4.18	1.96
	13歳	2.17 (2.84)	2.21	△ 0.04	5.27 (3.93)	3.32	1.95
	14歳	2.80 (2.32)	2.18	0.62	3.60 (2.66)	2.78	0.82
高等学校	15歳	2.49 (4.35)	3.24	△ 0.75	3.18 (3.82)	2.22	0.96
	16歳	1.17 (2.42)	2.78	△ 1.61	1.68 (2.08)	2.00	△ 0.32
	17歳	4.04 (1.15)	2.38	1.66	1.87 (2.32)	1.57	0.30

第7表 H30 疾病・異常の被患率等

		幼稚園	小学校	中学校	高等学校
90%以上					
80%以上～90%未満					
70%以上～80%未満					
60%以上～70%未満					
50%以上～60%未満					
40%以上～50%未満			むし歯(う歯)		むし歯(う歯) 裸眼視力1.0未満の者
30%以上～40%未満		むし歯(う歯)	裸眼視力1.0未満の者	むし歯(う歯)	
20%以上～30%未満					
10%以上～20%未満		裸眼視力1.0未満の者			
10%未満 ～ 1%以上	10%未満～8%以上				
	8%未満～6%以上		鼻・副鼻腔疾患 歯・口腔のその他の疾患・異常	菌列・咬合	蛋白検出の者
	6%未満～4%以上	鼻・副鼻腔疾患	菌列・咬合 眼の疾病・異常	蛋白検出の者 菌垢の状態 菌肉の状態 鼻・副鼻腔疾患 歯・口腔のその他の疾患・異常 心電図異常	菌垢の状態 菌列・咬合 鼻・副鼻腔疾患
	4%未満～2%以上	その他の疾患・異常 口腔咽喉頭疾患・異常 歯・口腔のその他の疾患・異常 耳疾患	アトピー性皮膚炎 その他の疾患・異常 耳疾患 菌垢の状態	せき柱・胸郭・四肢の状態 眼の疾病・異常 耳疾患 その他の疾患・異常	心電図異常 菌肉の状態 アトピー性皮膚炎
	2%未満～1%以上	その他の皮膚疾患 眼の疾病・異常 蛋白検出の者 アトピー性皮膚炎 ぜん息	蛋白検出の者 せき柱・胸郭・四肢の状態 栄養状態 ぜん息 口腔咽喉頭疾患・異常 心電図異常 菌肉の状態	栄養状態 アトピー性皮膚炎 口腔咽喉頭疾患・異常	せき柱・胸郭・四肢の状態 口腔咽喉頭疾患・異常 眼の疾病・異常 その他の疾患・異常 ぜん息
1%未満 ～ 0.1%以上	1%未満～0.5%以上		難聴 心臓の疾病・異常 その他の皮膚疾患	心臓の疾病・異常 ぜん息	栄養状態 心臓の疾病・異常 尿糖検出の者
	0.5%未満～0.1%以上	菌垢の状態 腎臓疾患 栄養状態 言語障害 心臓の疾病・異常	顎関節 言語障害 尿糖検出の者 腎臓疾患	難聴 尿糖検出の者 腎臓疾患 顎関節 その他の皮膚疾患	難聴 歯・口腔のその他の疾患・異常 顎関節 その他の皮膚疾患 腎臓疾患 耳疾患
0.1%未満				言語障害	結核 言語障害
該当なし		顎関節 菌肉の状態 せき柱・胸郭・四肢の状態	結核	結核	

- 注1. 「鼻・副鼻腔疾患の者」とは、慢性副鼻腔炎、慢性的症状の鼻炎、鼻ポリープ、鼻中隔彎曲、アレルギー性鼻炎(花粉症等)等の疾患・異常と判定された者であり、インフルエンザ又はかぜによる鼻炎等の一時的な疾患・異常と判定された者は含まない。
2. 「口腔咽喉頭疾患・異常」とは、アデノイド、へんとう肥大、咽喉炎、喉頭炎、へんとう炎、音声言語異常のある者等である。
3. 「歯・口腔のその他の疾患・異常」とは、口角炎、口唇炎、口内炎、唇裂、口蓋裂、舌小帯異常、唾石、癒合歯、要注意乳歯等のある者等である。
4. 「その他の皮膚疾患」とは、伝染性皮膚疾患、毛髪疾患等、アトピー性皮膚炎以外の皮膚疾患と判定された者である。
5. 「その他の疾患・異常」とは、いずれの調査項目にも該当しない疾患・異常である。

第8表 H30 疾病・異常の被患率等（年齢別）

(%)

	年齢	裸眼視力				眼の疾病・異常	難聴	耳鼻咽喉			栄養状態	せき・四肢・胸部・状態	皮膚疾患		結核の精密検査の対象者	結核	心臓の疾病・異常	心電図異常
		計	1.0未満	0.7未満	0.3未満			耳疾患者	鼻・副鼻腔疾患	口腔疾患・異常			アトピー性皮膚炎	その他の皮膚疾患				
幼稚園	5歳	17.8	13.5	3.7	0.6	1.0	---	2.6	5.2	3.6	0.2	-	1.7	1.6	---	---	0.3	---
小学校	計	30.2	9.3	12.0	8.9	4.3	0.8	3.5	7.8	1.5	1.7	1.2	2.2	0.7	0.1	-	0.5	1.6
	6歳	13.0	8.2	3.9	0.9	5.4	1.4	6.9	9.7	2.8	0.8	0.8	1.9	0.8	0.3	-	0.6	1.6
	7歳	22.6	10.2	9.1	3.3	4.7	0.5	2.3	5.8	1.0	1.5	0.9	2.9	0.6	0.1	-	0.5	---
	8歳	25.4	9.8	10.7	4.9	3.9	0.7	4.9	12.4	2.1	1.6	0.9	2.3	0.8	0.0	-	0.4	---
	9歳	32.8	11.1	12.9	8.8	5.5	---	2.2	7.1	0.7	2.2	1.5	2.6	0.7	0.1	-	0.4	---
	10歳	39.6	9.2	16.7	13.7	2.8	0.5	3.7	8.7	0.6	1.6	1.5	2.2	0.5	0.0	-	0.5	---
中学校	11歳	45.5	7.5	17.6	20.4	3.7	---	1.1	3.5	1.5	2.3	1.4	1.7	0.6	0.0	-	0.4	---
	計	X	X	X	X	2.8	0.2	2.1	5.1	1.5	1.6	2.6	1.8	0.4	0.0	-	0.7	4.3
	12歳	X	X	X	X	5.2	0.2	5.0	8.7	2.1	1.8	2.5	1.7	0.1	0.0	-	1.0	4.3
	13歳	X	X	X	X	1.6	---	0.9	3.7	1.1	1.5	2.7	1.8	0.4	0.0	-	0.7	---
高等学校	14歳	48.4	X	X	X	1.6	0.3	0.6	3.2	1.4	1.4	2.5	2.0	0.5	0.0	-	0.4	---
	計	45.0	16.7	17.3	11.0	1.9	0.2	0.1	4.5	1.1	0.5	1.9	2.4	0.2	---	0.0	0.6	2.8
	15歳	51.5	20.7	18.7	12.1	1.9	0.2	0.3	3.0	0.8	0.5	2.0	2.7	0.3	---	0.0	0.4	2.8
	16歳	45.6	15.3	19.7	10.7	1.5	---	0.0	5.6	1.7	0.6	1.9	2.4	0.1	---	---	0.7	---
	17歳	37.6	14.1	13.3	10.1	2.3	0.3	0.0	4.8	0.6	0.5	1.9	2.2	0.1	---	---	0.6	---

(%)

	年齢	蛋白検出の者	尿糖検出の者	その他の疾病・異常				歯・口腔							永久歯の1人あたり平均むし歯(う歯)等数					
				ぜん息	腎臓疾患	言語障害	その他の異常	むし歯(う歯)			歯列・咬合	顎関節	歯垢の状態	歯肉の状態	その他の異常	計	喪失歯数	むし歯(う歯)		
								計	処置完了者	未処置者								計	処置歯数	未処置歯数
幼稚園	5歳	1.3	---	1.1	0.2	0.1	2.9	39.1	11.9	27.2	2.9	-	0.2	-	2.5	---	---	---	---	---
小学校	計	1.9	0.1	1.3	0.2	0.3	3.3	48.0	22.4	25.7	4.3	0.1	3.1	1.3	6.3	---	---	---	---	---
	6歳	1.7	0.0	1.0	0.1	0.6	3.4	44.9	15.8	29.0	2.2	0.1	1.4	0.9	4.5	---	---	---	---	---
	7歳	1.6	0.1	1.2	0.3	0.2	3.1	50.4	22.2	28.2	4.1	0.0	3.4	2.0	5.9	---	---	---	---	---
	8歳	1.7	0.0	1.5	0.0	0.3	3.4	54.3	26.0	28.3	5.1	0.1	3.4	1.3	4.5	---	---	---	---	---
	9歳	1.3	0.1	1.4	0.2	0.3	3.4	54.0	26.6	27.4	4.7	0.3	3.5	0.8	7.1	---	---	---	---	---
	10歳	1.9	0.0	1.4	0.0	0.2	3.1	45.7	22.9	22.8	4.6	0.0	3.1	1.1	7.9	---	---	---	---	---
中学校	11歳	3.0	0.1	1.4	0.3	0.4	3.2	39.5	20.4	19.2	4.9	0.0	3.9	1.4	7.7	---	---	---	---	---
	計	5.6	0.1	0.9	0.2	0.0	2.2	37.8	22.2	15.5	6.4	0.2	5.2	4.9	5.7	0.7	0.0	0.7	0.5	0.3
	12歳	5.1	0.2	1.1	0.1	-	2.2	33.4	19.9	13.5	5.9	0.1	5.0	3.8	8.0	0.7	0.0	0.7	0.5	0.3
	13歳	5.7	0.0	0.8	0.2	0.1	2.2	37.7	22.0	15.7	6.0	0.3	5.6	5.3	5.0	---	---	---	---	---
高等学校	14歳	5.8	0.0	0.8	0.1	0.1	2.4	42.0	24.6	17.3	7.2	0.3	4.9	5.6	4.3	---	---	---	---	---
	計	6.5	0.9	1.3	0.1	0.0	1.7	44.2	23.2	21.0	4.8	0.3	4.3	3.3	0.4	---	---	---	---	---
	15歳	7.3	2.2	1.5	0.1	-	1.8	40.6	20.1	20.5	5.1	0.4	4.0	2.9	0.6	---	---	---	---	---
	16歳	6.4	0.1	1.3	0.1	0.0	1.7	42.6	23.0	19.6	4.6	0.5	4.5	3.1	0.4	---	---	---	---	---
	17歳	5.9	0.2	1.1	0.0	0.0	1.7	49.3	26.6	22.8	4.8	0.2	4.3	4.1	0.2	---	---	---	---	---

注 調査対象が限られている調査項目

- 「難聴」・・・ 6、7、8、10、12、14、15、17歳
- 「結核」・・・ 6~15歳
- 「結核に関する検診(結核の精密検査対象者)」・・・ 6~14歳
- 「心電図異常」・・・ 6、12、15歳
- 「永久歯のむし歯等」・・・ 12歳
- 「尿糖」・・・ 6~17歳

第9表 主な疾病・異常の被患率等の推移と全国比較

(%)

			裸 眼 視 力 1.0 未 満 の 者	眼 の 疾 病 ・ 異 常	耳 疾 患	鼻 ・ 副 鼻 腔 疾 患	口 腔 咽 喉 頭 疾 患 ・ 異 常	む し 歯 (う 歯)	栄 養 状 態	せ き 柱 ・ 胸 郭 ・ 四 肢 の 状 態 (※注)	ア ト ピ ー 性 皮 膚 炎	心 臓 の 疾 病 ・ 異 常	心 電 図 異 常	蛋 白 検 出 の 者	ぜ ん 息
幼稚園	奈良県	H26年度	27.0	1.1	3.5	6.4	1.6	36.8	0.2	(-)	1.9	0.9	…	0.2	0.7
		H27年度	X	0.7	2.5	5.4	1.4	44.2	0.2	(0.2)	0.9	0.5	…	1.7	0.5
		H28年度	20.0	1.2	2.7	4.2	1.4	35.0	0.4	0.8	2.6	0.8	…	1.0	0.6
		H29年度	24.0	0.9	5.4	3.5	2.7	42.0	0.0	0.1	0.8	0.1	…	0.9	0.1
		H30年度	17.8	1.0	2.6	5.2	3.6	39.1	0.2	-	1.7	0.3	…	1.3	1.1
	全国	H26年度	26.5	1.8	2.3	3.1	1.7	38.5	0.3	(0.2)	2.4	0.4	…	0.7	1.9
		H27年度	26.8	2.0	2.2	3.6	1.3	36.2	0.2	(0.1)	2.5	0.4	…	0.8	2.1
		H28年度	27.9	1.9	2.8	3.6	1.1	35.6	0.2	0.3	2.4	0.4	…	0.7	2.3
		H29年度	24.5	1.6	2.3	2.9	1.3	35.5	0.3	0.2	2.1	0.4	…	1.0	1.8
		H30年度	26.7	1.6	2.3	2.9	1.5	35.1	0.2	0.2	2.0	0.3	…	1.0	1.6
小学校	奈良県	H26年度	28.1	4.5	4.0	7.6	1.8	53.1	1.1	(0.3)	2.9	0.5	4.2	2.1	1.3
		H27年度	28.2	4.2	3.1	8.2	2.2	53.9	1.2	(0.3)	3.0	0.5	2.0	1.5	1.8
		H28年度	26.5	2.4	2.8	6.8	1.6	50.2	1.3	2.2	2.6	0.5	3.5	1.6	1.5
		H29年度	26.7	4.5	2.6	7.4	1.0	48.6	1.2	1.3	3.1	0.4	2.3	1.5	1.1
		H30年度	30.2	4.3	3.5	7.8	1.5	48.0	1.7	1.2	2.2	0.5	1.6	1.9	1.3
	全国	H26年度	30.2	5.2	5.7	12.3	1.5	52.5	1.5	(0.5)	3.2	0.7	2.3	0.8	3.9
		H27年度	31.0	5.6	5.5	11.9	1.2	50.8	1.5	(0.5)	3.5	0.7	2.4	0.8	4.0
		H28年度	31.5	5.4	6.1	12.9	1.4	48.9	1.5	1.8	3.2	0.7	2.4	0.8	3.7
		H29年度	32.5	5.7	6.2	12.8	1.3	47.1	1.5	1.2	3.3	0.7	2.4	0.9	3.9
		H30年度	34.1	5.7	6.5	13.0	1.3	45.3	1.6	1.1	3.4	0.8	2.4	0.8	3.5
中学校	奈良県	H26年度	X	3.9	1.7	4.9	0.3	37.3	0.5	(1.0)	2.0	0.8	3.1	5.5	1.1
		H27年度	X	3.0	1.0	3.7	1.0	40.0	0.6	(0.9)	2.9	0.6	2.2	5.1	1.2
		H28年度	56.8	4.2	1.7	4.5	1.5	38.3	0.6	4.8	1.3	0.4	4.5	3.9	0.8
		H29年度	X	1.8	1.1	3.4	2.2	35.3	1.9	3.5	1.9	0.5	2.7	5.8	1.0
		H30年度	X	2.8	2.1	5.1	1.5	37.8	1.6	2.6	1.8	0.7	4.3	5.6	0.9
	全国	H26年度	53.0	5.3	4.0	11.2	0.7	42.4	1.0	(1.0)	2.5	0.9	3.3	3.0	3.0
		H27年度	54.1	4.9	3.6	10.6	0.6	40.5	0.9	(1.0)	2.7	0.8	3.2	2.9	3.0
		H28年度	54.6	5.1	4.5	11.5	0.7	37.5	1.0	3.4	2.7	0.8	3.3	2.6	2.9
		H29年度	56.3	5.7	4.5	11.3	0.6	37.3	1.0	2.4	2.7	0.8	3.4	3.2	2.7
		H30年度	56.0	4.9	4.7	11.0	0.8	35.4	1.2	2.4	2.9	1.0	3.3	2.9	2.7
高等学校	奈良県	H26年度	-	1.8	0.1	1.6	2.7	54.6	0.8	(2.8)	2.6	0.7	3.7	13.1	1.9
		H27年度	X	2.9	0.1	5.4	1.5	51.4	0.5	(0.6)	3.1	1.0	3.4	5.9	1.4
		H28年度	X	1.6	0.2	0.5	0.9	49.1	0.2	3.5	1.9	0.6	4.4	6.7	1.1
		H29年度	X	1.8	0.0	1.9	1.9	50.5	0.3	2.1	1.2	0.6	3.2	11.4	1.1
		H30年度	45.0	1.9	0.1	4.5	1.1	44.2	0.5	1.9	2.4	0.6	2.8	6.5	1.3
	全国	H26年度	62.9	3.8	2.1	8.7	0.5	53.1	0.7	(0.7)	2.1	0.7	3.3	3.1	1.9
		H27年度	63.8	3.8	2.0	7.3	0.4	52.5	0.7	(0.7)	2.1	0.8	3.3	3.0	1.9
		H28年度	66.0	3.4	2.3	9.4	0.4	49.2	0.7	2.5	2.3	0.7	3.4	3.3	1.9
		H29年度	62.3	3.5	2.6	8.6	0.5	47.3	0.7	1.5	2.3	0.7	3.3	3.5	1.9
		H30年度	67.1	3.9	2.5	9.9	0.3	45.4	0.9	1.4	2.6	0.9	3.3	3.0	1.8

注 「せき柱・胸郭・四肢の状態」については平成27年度までは「せき柱・胸郭」のみを調査。