

# 令和3年度学校保健統計調査（速報） 奈良県結果の要旨

## I 発育状態

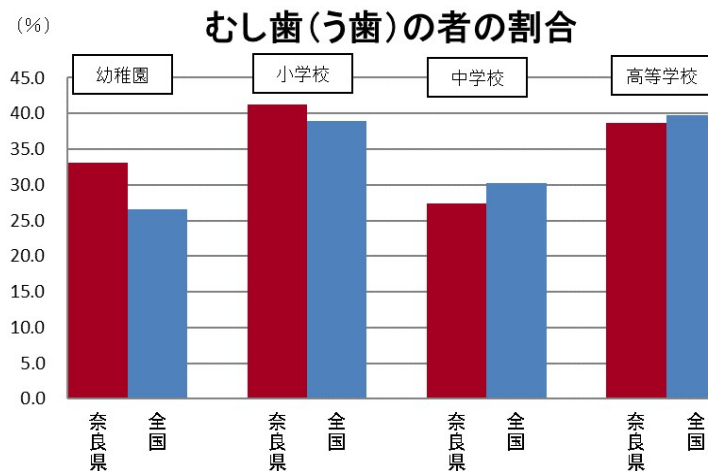
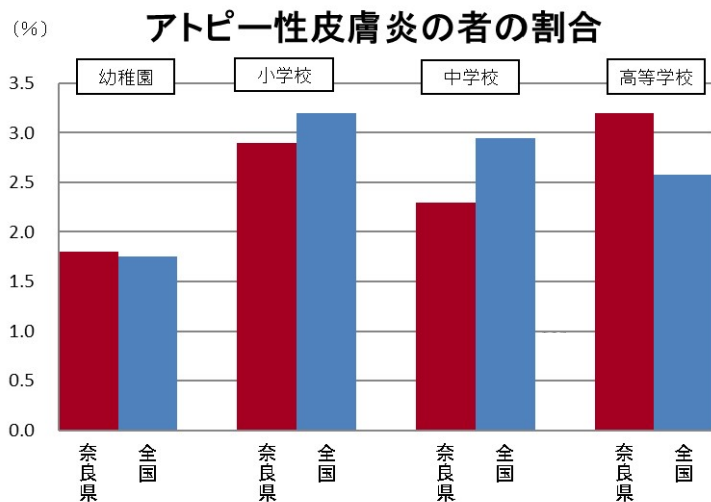
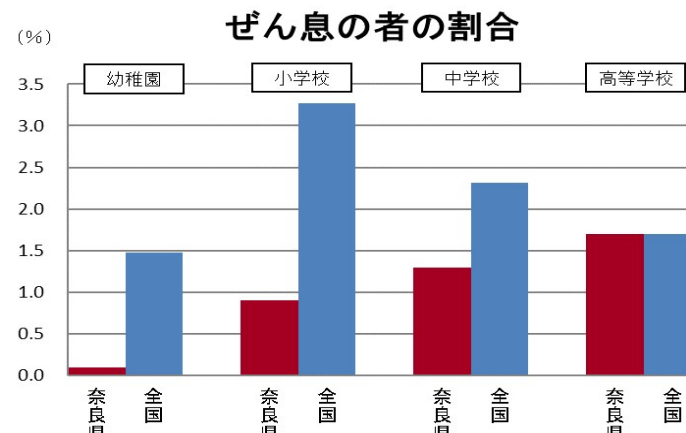
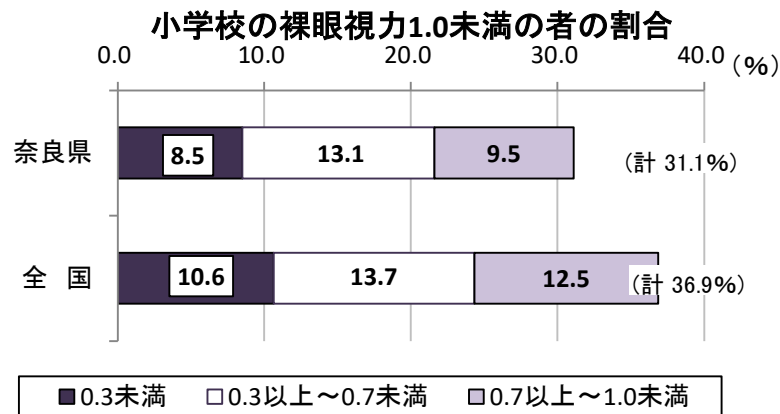
- ・身長について、男子は7歳、10歳、12歳、13歳及び15歳を除く年齢で、女子は5歳、9歳から11歳及び14歳を除く年齢で全国平均と同じか上回っている。
- ・体重について、男子は5歳、6歳、8歳、11歳、14歳及び16歳で、女子は6歳から8歳、12歳、16歳および17歳で全国平均と同じか上回っている。

### ○ R3 年齢別・男女別 身長・体重の平均値と全国比較

学校種別	年齢	男子						女子					
		身長 (cm)			体重 (kg)			身長 (cm)			体重 (kg)		
		奈良県 平均値 A	全国 平均値 B	差 A-B	奈良県 平均値 A	全国 平均値 B	差 A-B	奈良県 平均値 A	全国 平均値 B	差 A-B	奈良県 平均値 A	全国 平均値 B	差 A-B
幼稚園	5歳	111.0	111.0	0.0	19.3	19.3	0.0	109.9	110.1	△0.2	18.7	19.0	△0.3
小学校	6歳	116.9	116.7	0.2	21.7	21.7	0.0	115.9	115.8	0.1	21.4	21.2	0.2
	7歳	122.5	122.6	△0.1	24.3	24.5	△0.2	122.2	121.8	0.4	24.5	23.9	0.6
	8歳	128.4	128.3	0.1	27.8	27.7	0.1	128.0	127.6	0.4	27.0	27.0	0.0
	9歳	133.9	133.8	0.1	31.2	31.3	△0.1	134.0	134.1	△0.1	30.3	30.6	△0.3
	10歳	138.9	139.3	△0.4	34.8	35.1	△0.3	140.7	140.9	△0.2	34.5	35.0	△0.5
中学校	11歳	146.8	145.9	0.9	40.1	39.6	0.5	147.2	147.3	△0.1	39.7	39.8	△0.1
	12歳	153.4	153.6	△0.2	44.7	45.2	△0.5	152.5	152.1	0.4	44.4	44.4	0.0
	13歳	160.3	160.6	△0.3	49.5	50.0	△0.5	155.1	155.0	0.1	47.1	47.6	△0.5
高等学校	14歳	166.4	165.7	0.7	55.3	54.7	0.6	156.4	156.5	△0.1	49.4	50.0	△0.6
	15歳	168.4	168.6	△0.2	58.4	59.0	△0.6	157.4	157.3	0.1	50.9	51.3	△0.4
	16歳	170.1	169.8	0.3	61.3	60.5	0.8	157.9	157.7	0.2	52.8	52.3	0.5
	17歳	171.1	170.8	0.3	61.4	62.4	△1.0	158.4	158.0	0.4	52.5	52.5	0.0

## II 健康状態

- ・「裸眼視力1.0未満(小学校)」については、すべて全国平均値を下回っている。
- ・「ぜん息」については、高等学校以外において、全国平均値を下回っている。
- ・「アトピー性皮膚炎」については、小学校と中学校において全国平均値を下回っている。
- ・「むし歯(う歯)」については、中学校と高等学校において全国平均値を下回っている。



注 幼稚園には幼保連携型認定こども園を、小学校には義務教育学校(第1～6学年)を、中学校には義務教育学校(第7～9学年)及び中等教育学校の前期課程を、高等学校には中等教育学校の後期課程を含む。

令和3年度

学校保健統計調査(速報)  
奈良県結果

奈良県総務部知事公室統計分析課

# 令和3年度学校保健統計調査(速報) 奈良県結果の利用にあたって

学校保健統計調査は、統計法に基づき、文部科学省が昭和23年度から毎年実施している基幹統計調査です。

この度、文部科学省が公表した令和3年度学校保健統計（令和4年7月13日公表）に基づき、奈良県結果の概要を作成しました。

## 1. 調査目的

学校における幼児、児童及び生徒の発育及び健康の状態を明らかにする。

## 2. 調査対象

文部科学大臣があらかじめ指定する学校に在籍する満5歳から17歳（令和3年4月1日現在）までの幼児、児童及び生徒（以下「児童等」という。）とする。（抽出調査）

種別	調査実施校数、調査対象者数等(抽出)						奈良県全体	
	調査実施校数		発育状態調査		健康状態調査		学校(園)総数 (校・園)	児童等総数 (人)
	校数 (校・園)	抽出率 (%)	調査対象者数 (人)	抽出率 (%)	調査対象者数 (人)	抽出率 (%)		
幼稚園	32	13.4	1,131	16.7	1,405	20.8	239	6,757
小学校	57	28.5	5,472	8.3	26,476	40.1	200	66,095
中学校	38	33.0	4,560	12.5	18,692	51.2	115	36,508
高等学校	25	41.0	2,063	6.3	18,684	56.9	61	32,822
計	152	24.7	13,226	9.3	65,257	45.9	615	142,182

注 1. 発育状態は、調査実施校に在籍する児童等のうち年齢別・男女別に抽出された者を対象とし、健康状態は、調査実施校の当該年齢の全員を対象とする。

2. 学校(園)総数、児童等総数は令和3年度学校基本調査による。

3. 幼稚園には幼保連携型認定こども園を、小学校には義務教育学校（第1～6学年）を、中学校には義務教育学校（第7～9学年）及び中等教育学校の前期課程を、高等学校には中等教育学校の後期課程を含む。

4. 幼稚園、幼保連携型認定こども園は5歳児のみを調査対象者とする。

## 3. 実施時期

令和3年4月から令和4年3月の間に実施された学校保健安全法による健康診断の結果に基づく。

## 4. 実施方法

調査の報告義務者は調査実施校の長とし、調査系統は、次のとおりである。

文部科学大臣 ↔ 都道府県知事 ↔ 調査実施校の長

## 5. 調査事項

①児童等の発育状態（身長、体重）

②児童等の健康状態（栄養状態、脊柱・胸郭・四肢の疾病・異常の有無、視力、眼の疾病・異常の有無、聴力、耳鼻咽喉疾患・皮膚疾患の有無、歯・口腔の疾病・異常の有無、結核の有無、結核に関する検診の結果、心臓の疾病・異常の有無、尿及びその他の疾病・異常の有無）

## 6. 利用上の注意

①年齢は、令和3年4月1日現在の満年齢である。

②表中の記号については以下のとおり使う。

「 - 」 …… 計数がない場合

「 0.0 」 …… 計数が単位未満の場合

「 …… 」 …… 調査対象とならなかった場合、または不詳・不明の場合

「 △ 」 …… 数値が減少、または負の数の場合

「 X 」 …… 標本サイズが小さい等のため、統計数値を公表せず秘匿する場合

③ 文中の表、図の数値は、単位未満を四捨五入しているため、総数と内訳の合計が一致しない場合がある。

④ 文中の表、図の数値は、特に表記のない場合は、平均値を示している。

# 令和3年度学校保健統計調査(速報) 奈良県結果の概要

## I 発育状態

### 1. 身長・体重の平均値

(1) 身長 (表1、図1、図2、図3、第1表(1)(2)、第2表)

身長の平均値は、男子では17歳は前年度より高くなっているが、その他の年齢ではすべて低くなっている。女子では15歳から17歳までは前年度と同等か高くなっているが、それ以外の年齢は低くなっている。

男女間での比較では、9歳から11歳を除く年齢で女子より男子が高く、17歳で12.7cmと最も大きな差となっている。

過去からの推移をみると、男女ともに伸びる傾向にあった。また、前年度は多くの年齢区分で過去最大値をとったが、今年度は横ばい傾向となっている。

全国平均値との比較では、男子は7歳、10歳、12歳、13歳及び15歳で、女子は5歳、9歳から11歳及び14歳で全国平均値を下回っており、それ以外の年齢では同じか上回っている。

図1 年齢別 身長の平均値 (R3)

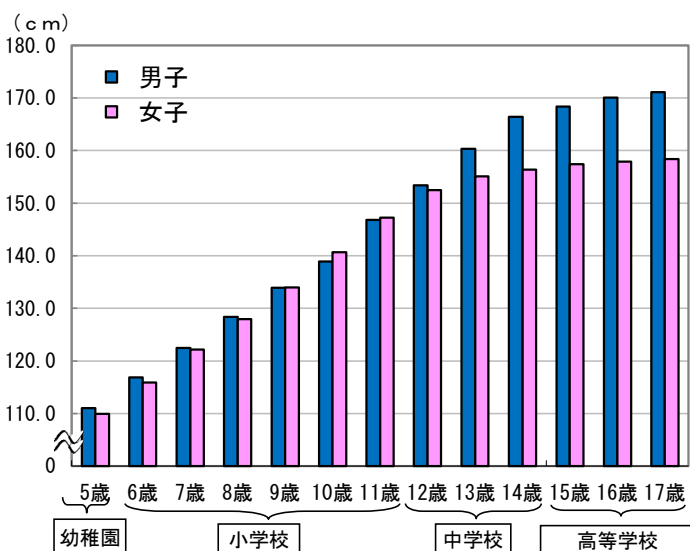


表1 年齢別 身長の平均値

(前年度比較・全国比較)

種別	年齢	身長 (cm)					
		男子			女子		
		令和3年度	前年度との差	全国との差	令和3年度	前年度との差	全国との差
小	5歳	111.0	△1.6	0.0	109.9	△1.1	△0.2
	6歳	116.9	△0.7	0.2	115.9	△0.7	0.1
	7歳	122.5	△1.1	△0.1	122.2	△0.9	0.4
	8歳	128.4	△1.6	0.1	128.0	△0.7	0.4
	9歳	133.9	△1.5	0.1	134.0	△0.6	△0.1
	10歳	138.9	△1.6	△0.4	140.7	△0.5	△0.2
中	11歳	146.8	△0.1	0.9	147.2	△1.1	△0.1
	12歳	153.4	△1.2	△0.2	152.5	△0.7	0.4
	13歳	160.3	△1.3	△0.3	155.1	△0.3	0.1
	14歳	166.4	△0.5	0.7	156.4	△0.9	△0.1
高	15歳	168.4	△1.4	△0.2	157.4	0.0	0.1
	16歳	170.1	△0.5	0.3	157.9	0.6	0.2
	17歳	171.1	0.2	0.3	158.4	0.8	0.4

図2 身長の平均値の推移 (S46~R3)

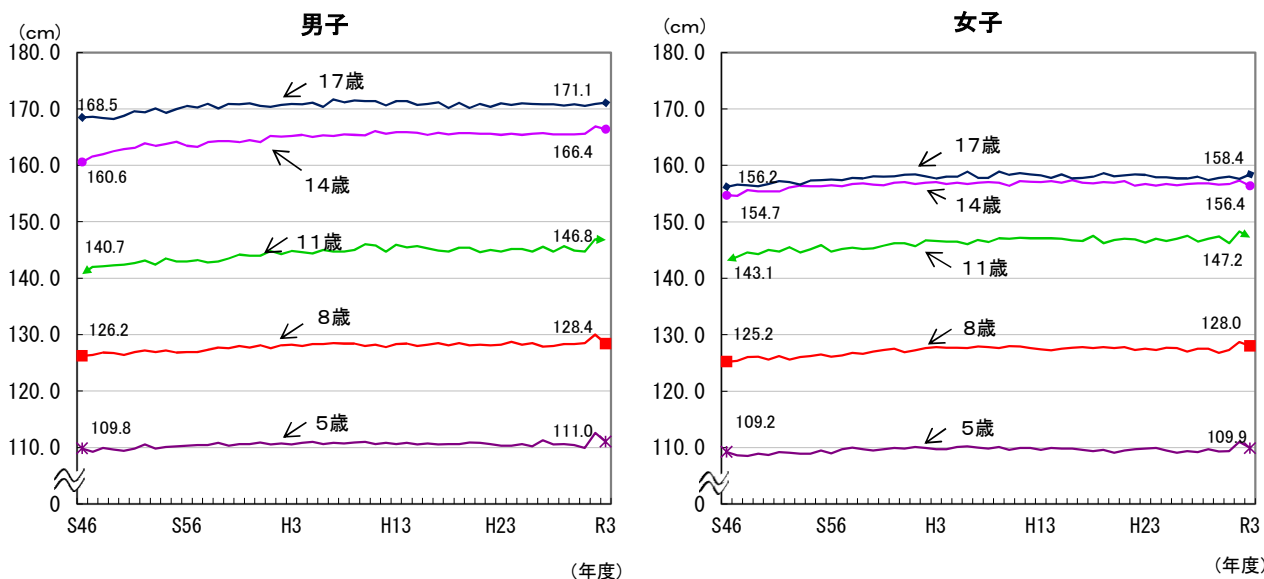
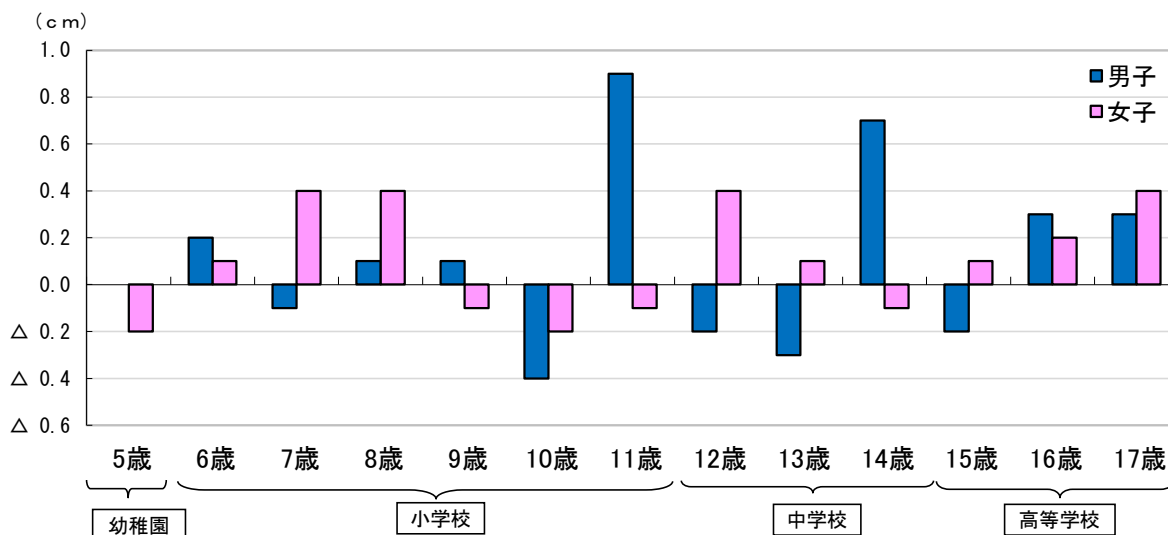


図3 身長の全国平均値との差 (R3)



(2) 体 重 (表2、図4、図5、図6、第1表(3)(4)、第2表)

体重の平均値は、男子では11歳と16歳の年齢は前年度より増加しているが、それ以外の年齢はすべて減少している。女子では7歳、12歳及び15歳から17歳で前年度より増加し、それ以外の年齢は減少している。

男女間の比較では、7歳を除く年齢で女子より男子が重く、17歳で8.9kgと最も大きな差となっている。

過去からの推移をみると、男女ともに平成7年度から平成17年度あたりでゆるやかなピークをむかえ、その後は横ばいか、やや減少傾向にあったが、前年度において、多くの年齢区分で過去最大値となった。今年度も前年度とほぼ横ばいであり、特に男子は11歳、女子は7歳で過去最大値をとっている。

全国平均値との比較では、男子では5歳、6歳、8歳、11歳、14歳及び16歳で全国平均値と同じか上回っており、女子では6歳から8歳、12歳、16歳および17歳で全国平均値と同じか上回っている。

図4 年齢別体重の平均値 (R3)

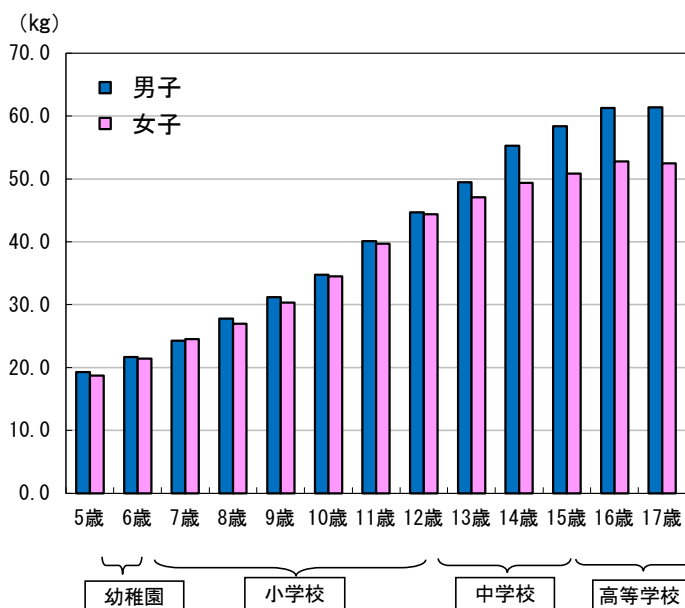


表2 年齢別体重の平均値 (前年度比較・全国比較)

種別	年齢	体重 (kg)					
		男子			女子		
		令和3年度	前年度との差	全国との差	令和3年度	前年度との差	全国との差
小	5歳	19.3	△0.5	0.0	18.7	△0.4	△0.3
	6歳	21.7	△0.4	0.0	21.4	△0.1	0.2
	7歳	24.3	△0.7	△0.2	24.5	0.1	0.6
	8歳	27.8	△1.1	0.1	27.0	△0.6	0.0
	9歳	31.2	△1.4	△0.1	30.3	△0.7	△0.3
	10歳	34.8	△1.1	△0.3	34.5	△0.5	△0.5
中	11歳	40.1	0.1	0.5	39.7	△0.8	△0.1
	12歳	44.7	△0.6	△0.5	44.4	0.6	0.0
	13歳	49.5	△0.4	△0.5	47.1	△0.3	△0.5
高	14歳	55.3	△0.2	0.6	49.4	△0.5	△0.6
	15歳	58.4	△1.5	△0.6	50.9	0.4	△0.4
	16歳	61.3	1.4	0.8	52.8	1.6	0.5
	17歳	61.4	△1.1	△1.0	52.5	0.6	0.0

図5 体重の平均値の推移 (S46~R3)

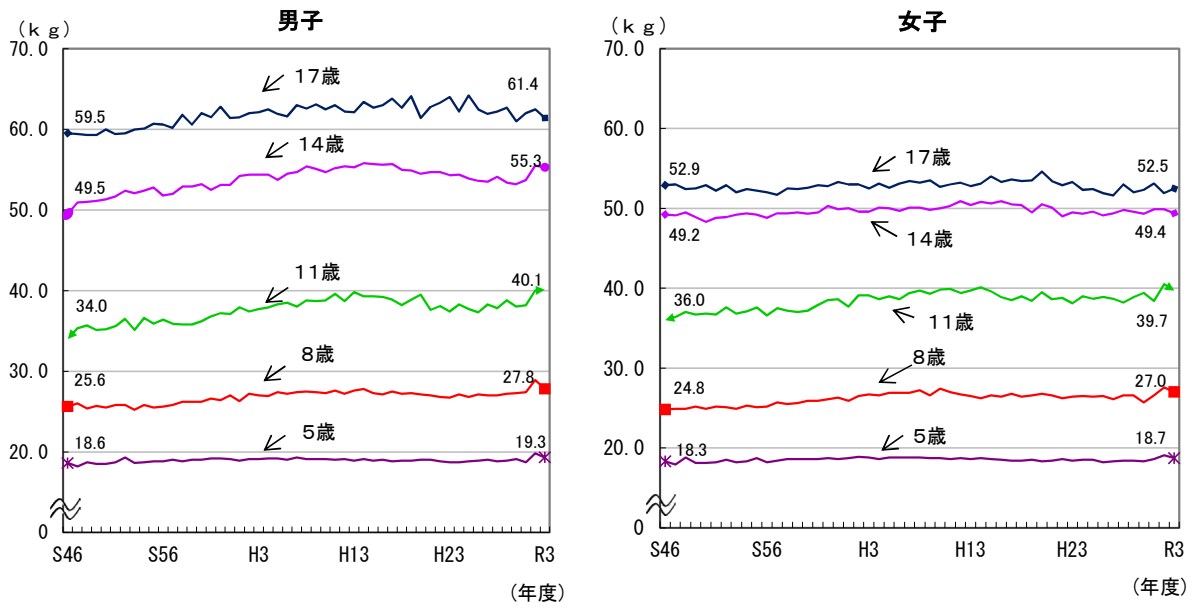
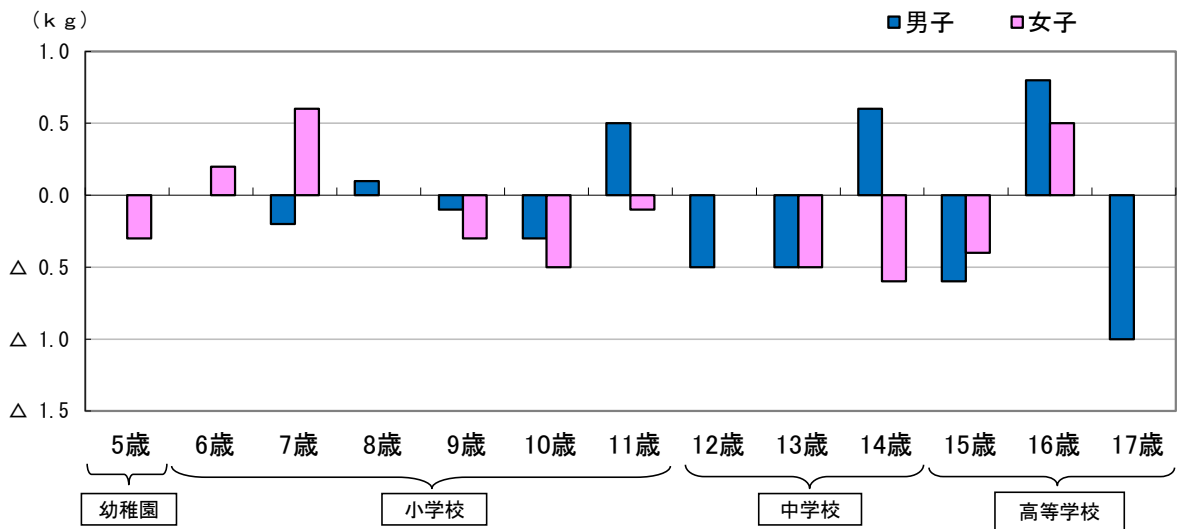


図6 体重の全国平均値との差 (R3)



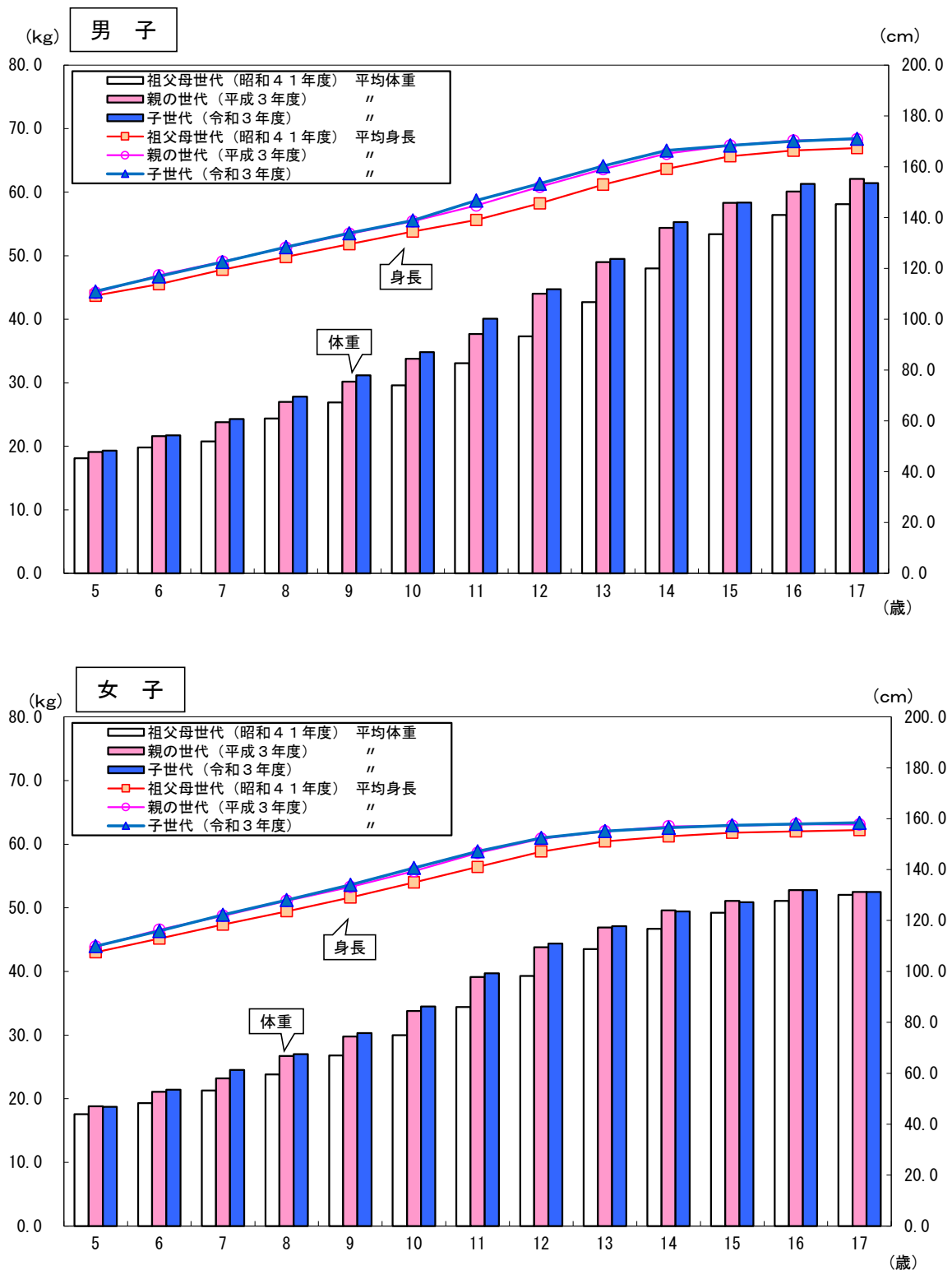
## 2. 親の世代（30年前・平成3年度調査結果）、祖父母世代（55年前・昭和41年度調査結果）との比較

（図7、第3表）

発育状態について、30年前の親の世代と比べると、男子では、身長は11歳で2.0cm、体重は同じく11歳で2.4kgの最大差がみられるのに対し、55年前の祖父母世代と比べると、身長は12歳で7.8cm、体重は同じく12歳で7.4kgの最大差がみられ、親の世代よりも祖父母世代とのほうが大きな差がみられる。

女子では、30年前の親の世代と比べると、身長は10歳で1.3cm、体重は7歳で1.3kgの最大差がみられるのに対し、55年前の祖父母世代と比べると、身長は11歳で6.2cm、体重は同じく11歳で5.3kgの最大差がみられ、男子と同様に親の世代よりも祖父母世代とのほうが大きな差がみられる。

図7 親・祖父母の世代との比較





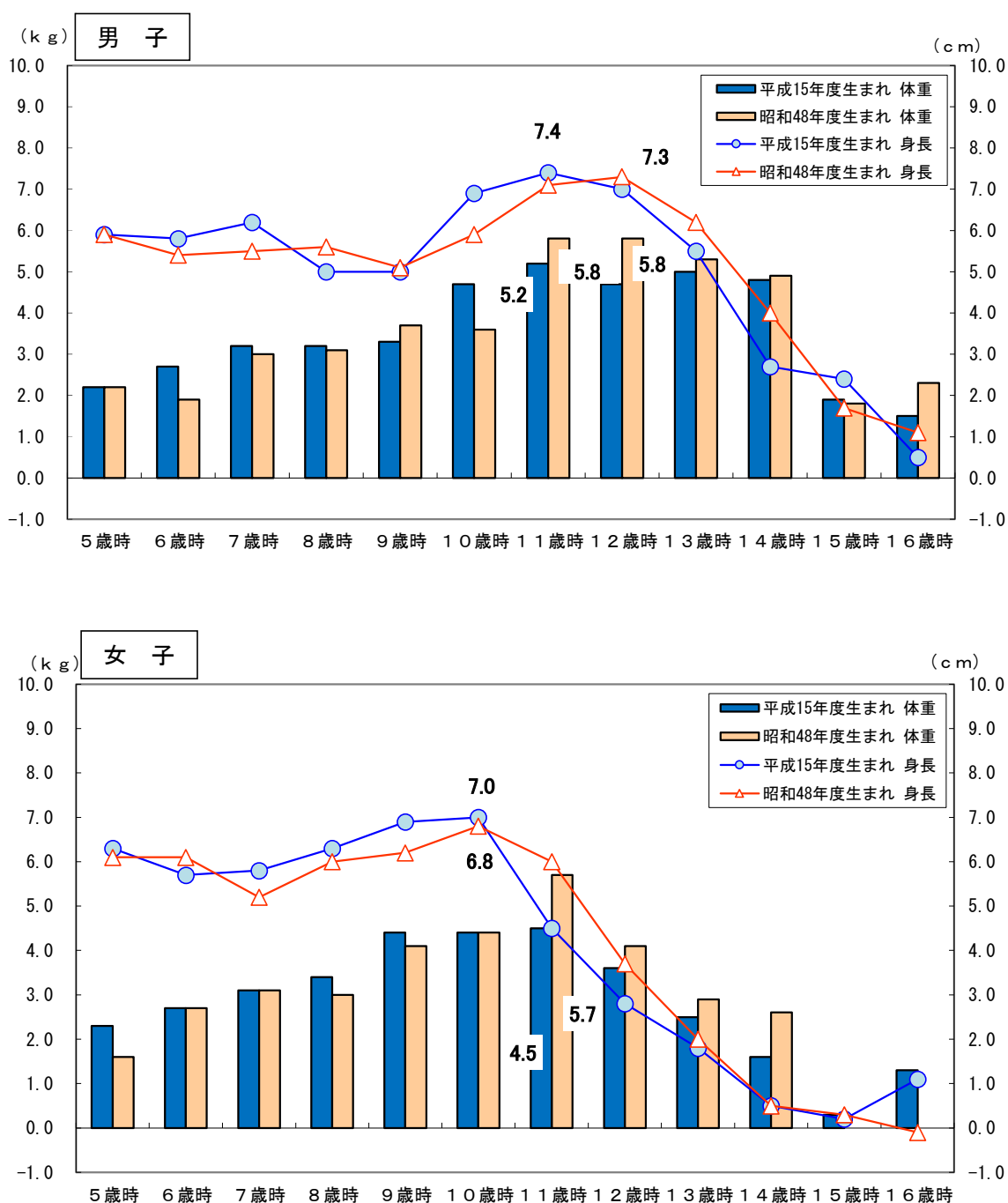
### 3. 平成15年度生まれの者と昭和48年度生まれの者の年間発育量（図8、第4表）

平成15年度生まれの者（令和3年4月1日現在17歳）と、その親の世代である者（昭和48年度生まれ）の年間発育量<sup>\*</sup>の最大値について比較すると、男子では、平成15年度生まれの者は身長・体重ともに11歳時であるのに対し、昭和48年度生まれの者は身長が12歳時、体重が11歳時及び12歳時となっている。女子では、平成15年度生まれの者、48年度生まれの者どちらも身長が10歳時、体重が11歳時に最大値をとっている。

また、平成15年度生まれの者も、昭和48年度生まれの者も、身長については男子より女子が早期に最大の発育量を示す傾向にある。

※ 年間発育量とは、身長、体重について1年間に増加した量をいう。  
 例えば、平成15年度生まれの者の「5歳時」の年間発育量は、平成22年度調査での6歳の者の体位から、平成21年度調査での5歳の者の体位を引いた数値である。

図8 平成15年度生まれの者と昭和48年度生まれの者の年間発育量の比較



#### 4. 肥満傾向児及び痩身傾向児の出現率（図9、図10、第5表、第6表）

##### (1) 肥満傾向児の出現率

男子では12歳が12.10%と最も高く、次いで9歳が12.09%、16歳が11.87%となっている。全国平均値との比較では、9歳、16歳で上回っているが、それ以外の年齢では下回っている。

女子では11歳が9.64%と最も高く、次いで7歳が9.30%、12歳が8.68%となっている。全国平均値との比較では、6歳、7歳、11歳及び16歳で上回っているが、それ以外の年齢では下回っている。

##### (2) 痩身傾向児の出現率

男子では12歳が5.17%と最も高く、次いで11歳が3.56%、14歳が2.86%となっている。全国平均値との比較では、9歳、13歳及び15歳から17歳で下回っているが、それ以外の年齢では上回っている。

女子では17歳が4.13%と最も高く、次いで14歳が3.95%、13歳が3.86%となっている。全国平均値との比較では、6歳、7歳及び15歳で下回っているが、それ以外の年齢では上回っている。

注1. 肥満傾向児とは、性別・年齢別に身長別標準体重から肥満度を求め、肥満度が20%以上の者としている。  
 痩身傾向児とは、性別・年齢別に身長別標準体重から肥満度を求め、肥満度が-20%以下の者としている。

$$\text{肥満度} = \frac{\text{実測体重 (kg)} - \text{身長別標準体重 (kg)}}{\text{身長別標準体重 (kg)}} \times 100 (\%)$$

2. 12歳男子の肥満傾向児出現率12.10%とは、肥満度20%以上の者の割合が、12歳の男子生徒全体の12.10%であることを意味している。

図9 肥満傾向児の出現率 (R3)

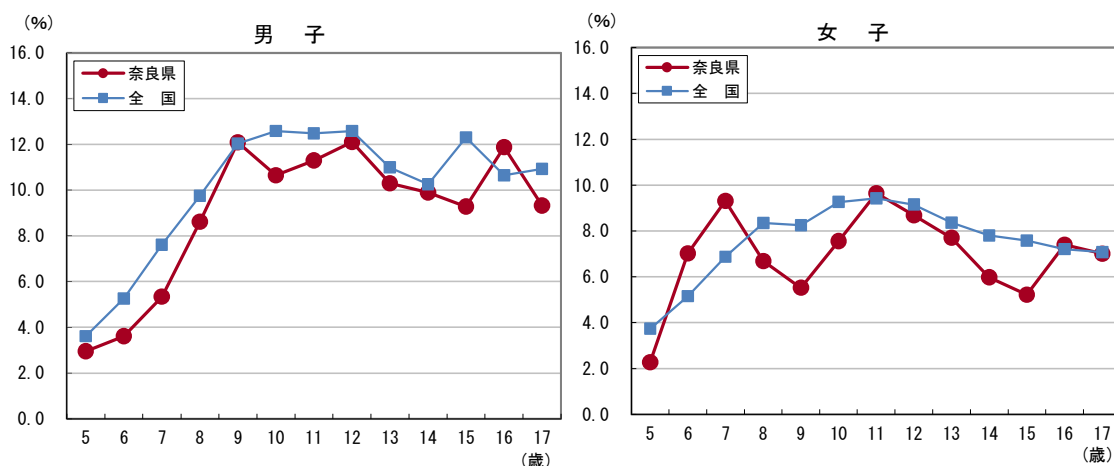
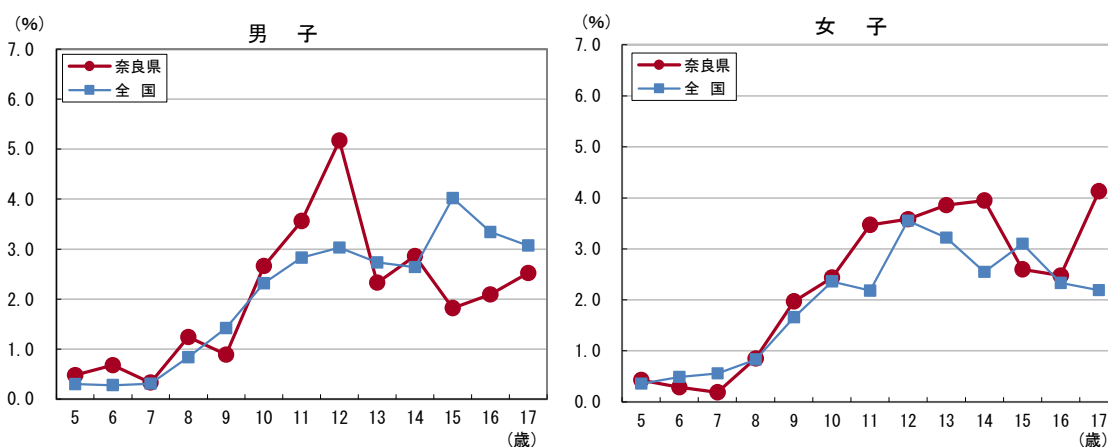


図10 痩身傾向児の出現率 (R3)



## II 健康状態

### 1. 主な疾病・異常等の状況（図11～図18、第7表～第9表）

#### (1) 裸眼視力（小学校）

「裸眼視力1.0未満の者」の奈良県の割合を全国平均値と比較すると、全国を下回っており、過去からの推移も毎年度全国平均値を下回っている。

図11 小学校の裸眼視力1.0未満の者の割合（全国比較 R3）

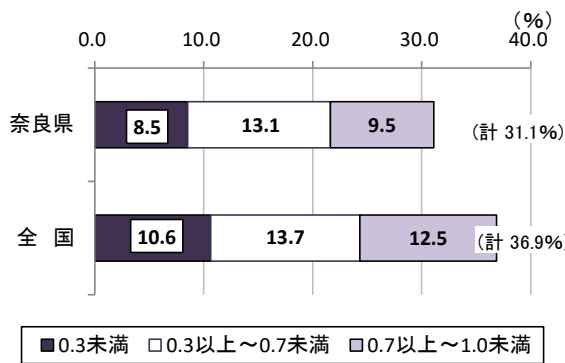
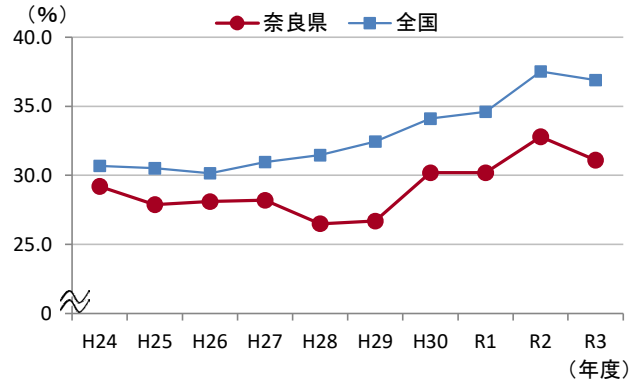


図12 小学校の裸眼視力1.0未満の者の割合の推移（全国比較）



#### (2) むし歯（う歯）

「むし歯（う歯）」の者の割合を全国平均値と比較すると、5歳から9歳及び11歳のときに、全国平均値を上回っている。過去からの推移をみると、幼稚園では年度により増減が見られるが、幼稚園以外の学校種別においては概ね減少傾向となっている。

図13 むし歯(う歯)の者の割合（全国比較 R3）

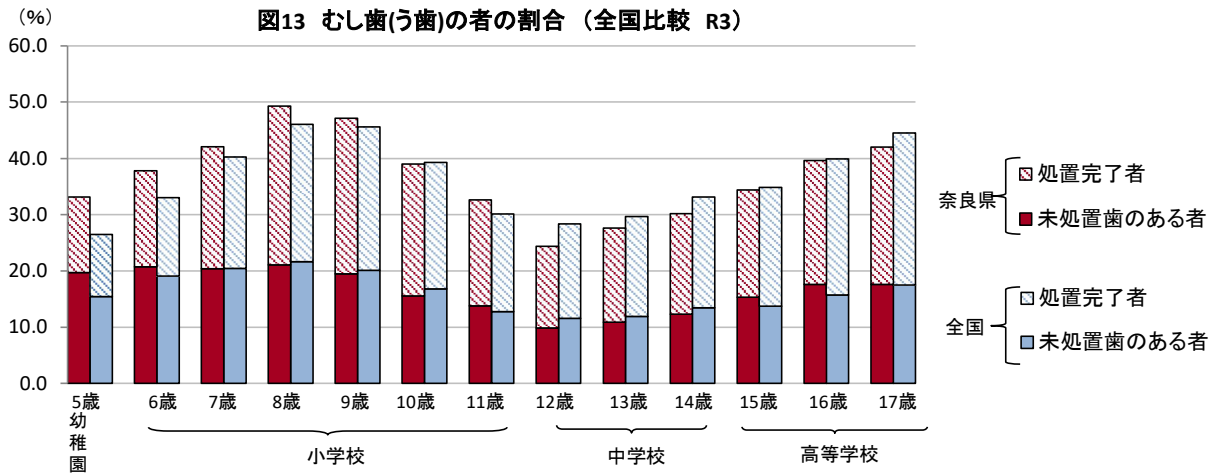
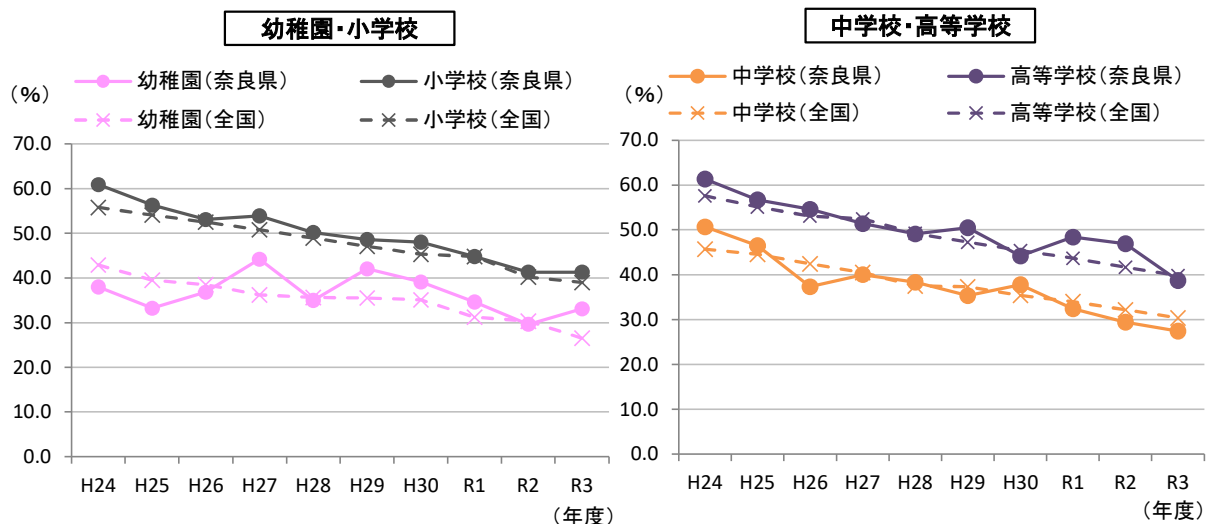


図14 むし歯(う歯)の者の割合の推移（全国比較）



(3) アトピー性皮膚炎

「アトピー性皮膚炎」の者の割合を全国平均値と比較すると、5歳、7歳、10歳及び15歳から17歳で全国平均値を上回っているが、それ以外の年齢では全国平均値を下回っている。

過去からの推移をみると、小学校では平成24年度を除いて全国平均値を下回っているか、同数である。中学校では平成27年度に全国平均値を上回り、令和元年度、2年度と続いて全国平均値を上回っていたが、令和3年度には全国平均を下回った。

図15 年齢別 アトピー性皮膚炎の者の割合 (全国比較 R3)

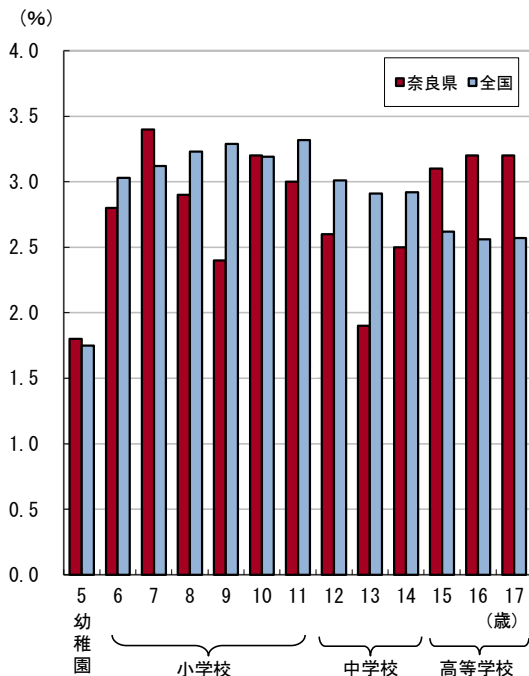
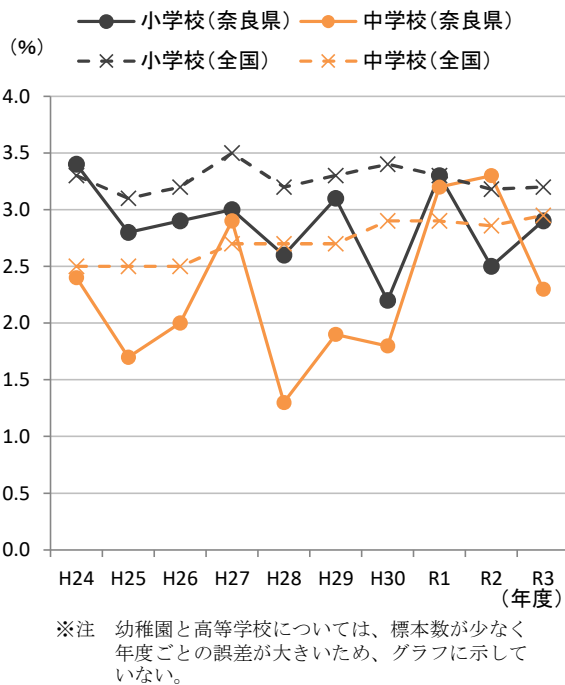


図16 アトピー性皮膚炎の者の割合の推移 (小学校・中学校) (全国比較)



(4) ぜん息

「ぜん息」の者の割合を全国平均値と比較すると、15歳の年齢において全国平均値を上回っているが、それ以外の年齢はすべて全国平均値を下回っている。過去からの推移をみると、小学校、中学校とも、毎年度全国平均値を大幅に下回っている。

図17 年齢別 ぜん息の者の割合 (全国比較 R3)

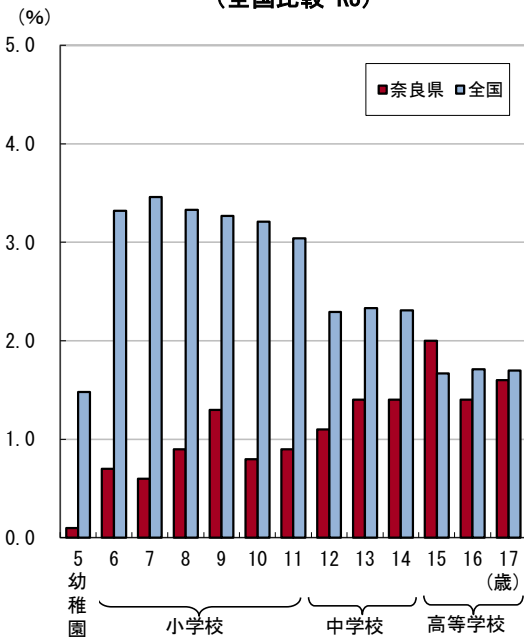
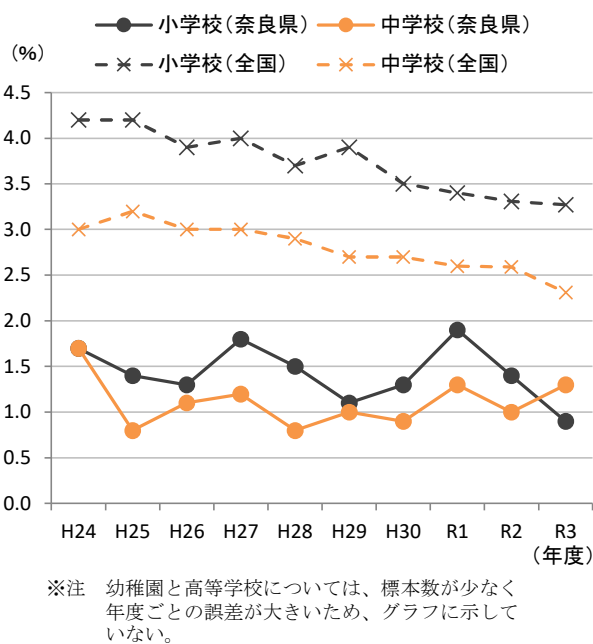


図18 ぜん息の者の割合の推移 (全国比較)





# 統計表



第1表 身長・体重の平均値の推移

(1) 身長 (男子)

単位：cm

年度	区分	小学校						中学校			高等学校			
		幼稚園	5歳	6歳	7歳	8歳	9歳	10歳	11歳	12歳	13歳	14歳	15歳	16歳
昭和	31年度	105.8	110.8	115.7	121.0	125.2	130.2	134.9	139.3	145.3	152.0	158.7	161.4	163.8
	32	106.3	111.0	116.3	121.1	126.1	130.2	135.2	141.1	146.6	153.1	159.7	162.7	164.4
	33	106.6	111.3	116.5	121.6	126.2	131.0	135.0	140.9	147.8	153.5	159.6	162.9	164.2
	34	106.9	111.5	117.2	121.8	126.8	131.0	136.2	141.4	147.8	154.5	160.6	163.1	165.0
	35	107.3	112.1	117.4	122.6	127.2	132.0	136.7	142.2	148.0	155.3	161.9	164.2	165.1
	36	107.4	112.5	117.9	122.9	127.6	132.3	137.3	143.0	150.0	155.5	161.7	164.3	165.4
	37	108.0	112.9	118.1	123.3	128.3	132.6	137.5	143.5	150.0	157.5	162.6	164.9	166.1
	38	107.5	113.0	118.6	123.3	128.4	133.1	138.2	143.9	151.0	157.6	163.1	165.1	166.4
	39	108.4	113.6	119.0	124.4	129.0	133.9	138.9	145.8	151.8	158.4	163.8	165.5	166.8
	40	108.6	113.5	119.1	124.4	129.4	134.2	138.8	145.5	152.4	158.7	164.0	166.2	167.4
	41	109.3	113.8	119.5	124.6	129.6	134.5	139.1	145.6	153.0	159.2	164.2	166.4	167.4
	42	108.7	114.6	119.7	124.8	130.2	134.6	139.9	146.5	153.4	159.7	164.1	166.4	167.3
	43	108.9	114.5	119.7	125.0	130.1	135.0	140.3	147.0	154.2	160.2	164.5	166.6	167.5
	44	108.8	114.7	120.3	126.2	130.5	135.4	140.6	147.3	154.5	160.9	165.1	166.9	168.1
	45	...	...	...	...	...	...	...	...	...	...	...	...	...
	46	109.8	115.1	120.4	126.2	131.2	135.9	140.7	148.1	155.2	160.6	165.7	167.6	168.5
	47	109.2	115.8	120.7	126.4	131.5	136.0	142.0	148.4	155.9	161.6	165.8	167.9	168.6
	48	109.9	115.0	121.5	126.8	131.8	136.3	142.1	148.9	156.0	162.0	165.8	167.7	168.4
	49	109.6	115.5	120.2	126.7	132.0	137.0	142.3	148.9	156.8	162.5	166.6	168.6	168.2
	50	109.4	115.4	121.2	126.4	132.4	137.2	142.4	149.5	156.5	162.9	166.6	168.2	168.8
	51	109.8	115.5	121.4	126.9	131.5	137.5	142.7	149.5	157.1	163.1	166.7	168.5	169.6
	52	110.5	115.6	121.6	127.2	131.6	137.0	143.1	149.3	158.0	163.9	166.9	168.8	169.4
	53	109.8	115.5	121.7	126.9	132.5	137.7	142.4	150.0	157.5	163.5	167.1	168.6	170.1
	54	110.1	115.6	121.3	127.2	132.5	137.2	143.5	149.8	158.2	163.8	167.1	168.8	169.3
	55	110.2	116.0	121.5	126.8	131.9	137.4	143.0	150.3	157.0	164.2	167.7	169.7	170.0
	56	110.3	116.0	121.4	126.9	132.4	137.4	143.0	150.1	158.5	163.5	167.9	169.8	170.5
	57	110.4	116.4	122.1	126.9	132.3	137.6	143.2	150.1	157.8	163.3	167.9	169.6	170.3
	58	110.4	116.5	121.7	127.3	132.5	137.9	142.8	150.9	158.4	164.1	167.4	169.6	170.9
	59	110.8	116.0	122.4	127.7	132.3	137.6	143.0	150.1	158.3	164.3	167.7	169.4	170.1
	60	110.3	116.7	122.1	127.6	133.1	138.3	143.5	150.3	158.5	164.3	168.1	169.8	170.9
	61	110.6	116.3	122.6	128.0	132.9	138.2	144.2	150.6	158.0	164.1	168.1	169.7	170.8
62	110.6	116.7	122.5	127.7	132.8	138.6	144.0	150.6	157.9	164.5	168.0	169.9	171.0	
63	110.9	117.3	121.9	128.1	132.7	138.6	144.0	151.4	159.3	164.1	168.2	170.3	170.5	
平成	元年度	110.5	116.7	122.6	127.6	133.4	138.4	144.8	151.1	159.3	165.2	168.1	170.3	170.4
	2	110.7	116.9	123.0	128.1	133.6	139.1	144.3	151.9	159.3	165.1	167.6	169.8	170.7
	3	110.5	117.3	122.7	128.2	133.6	138.6	144.8	152.1	159.1	165.2	168.4	170.4	170.9
	4	110.8	117.2	122.4	128.0	133.9	138.9	144.6	152.6	159.0	165.4	168.6	170.4	170.8
	5	111.0	116.7	122.4	128.3	133.0	139.1	144.4	151.9	159.9	165.0	168.9	170.6	171.1
	6	110.6	117.0	122.7	128.3	133.7	138.6	145.0	152.4	159.9	165.3	168.5	169.7	170.4
	7	110.8	116.9	122.6	128.5	133.6	139.2	144.7	151.8	159.1	165.2	169.2	170.0	171.7
	8	110.7	116.9	122.3	128.4	134.2	139.6	144.7	152.2	159.7	165.5	168.7	170.3	171.2
	9	110.9	116.9	122.4	128.4	133.8	139.1	145.0	152.1	159.7	165.4	168.9	169.9	171.5
	10	111.0	116.9	122.6	128.0	133.8	138.7	146.0	152.6	160.3	165.3	168.6	169.9	171.4
	11	110.6	116.5	122.4	128.2	133.9	138.3	145.8	153.5	160.1	166.1	168.1	170.4	171.4
	12	110.8	116.5	122.4	127.8	133.7	138.7	144.7	152.9	160.5	165.6	169.0	170.9	170.6
	13	110.6	116.9	122.9	128.3	133.6	139.0	145.9	152.0	160.6	165.9	168.5	170.5	171.4
	14	110.8	117.2	122.7	128.4	133.6	139.2	145.5	153.0	160.6	165.9	169.0	170.3	171.4
	15	110.5	116.9	122.4	128.0	133.3	138.8	145.7	152.7	160.3	165.8	168.8	170.6	170.7
	16	110.7	116.8	122.6	128.2	133.3	138.8	145.3	152.6	159.9	165.4	168.0	169.6	170.9
	17	110.5	116.8	123.0	128.5	133.8	138.7	144.9	152.9	160.4	165.8	168.7	170.1	171.2
	18	110.6	116.9	122.7	128.1	133.7	139.2	144.7	152.8	159.6	165.5	168.8	169.9	170.2
	19	110.6	116.8	123.1	128.5	133.5	138.8	145.4	152.6	160.5	165.7	168.3	170.8	171.1
	20	110.9	117.1	122.8	128.1	133.8	139.1	145.4	153.2	159.8	165.7	168.5	170.3	170.2
	21	110.8	116.9	122.4	128.2	133.3	138.9	144.6	153.2	160.5	165.6	168.6	169.9	170.9
	22	110.6	116.7	122.6	128.1	133.8	139.5	145.0	153.2	160.1	165.6	168.6	170.0	170.4
	23	110.3	116.9	122.5	128.2	134.0	139.1	144.7	152.5	159.8	165.4	168.5	169.7	171.0
	24	110.3	116.9	122.7	128.7	133.5	139.0	145.2	152.1	159.9	165.6	168.7	169.9	170.7
	25	110.6	116.0	122.7	128.2	133.7	139.0	145.2	152.4	159.9	165.4	168.5	170.0	171.0
	26	110.2	116.7	122.7	128.5	133.9	138.7	144.7	152.7	160.1	165.6	168.6	169.8	170.9
	27	111.3	116.0	122.6	127.9	133.7	139.7	145.6	153.0	160.4	165.7	168.0	170.1	170.8
28	110.5	116.7	122.7	128.0	133.3	139.1	144.7	153.0	160.7	165.5	168.4	170.7	170.8	
29	110.6	116.2	122.3	128.3	133.5	138.6	145.7	153.5	160.0	165.5	168.4	170.6	170.6	
30	110.4	116.6	122.3	128.3	133.3	138.7	144.9	152.7	160.5	165.5	168.8	170.1	170.8	
令和	元年度	109.9	116.5	122.6	128.5	134.0	139.3	144.7	153.5	160.1	165.6	168.2	170.0	170.5
	2	112.6	117.6	123.6	130.0	135.4	140.5	146.9	154.6	161.6	166.9	169.8	170.6	170.9
	3	111.0	116.9	122.5	128.4	133.9	138.9	146.8	153.4	160.3	166.4	168.4	170.1	171.1

注1 網掛け部分は調査開始以来の最高値を示す。以下の各表において同じ。  
 2 昭和45年度の数値は文部省の報告書にも、奈良県統計年鑑にも記載がないため不明。  
 昭和46年度、52年度、53年度については、文部省の報告書に記載がないため、奈良県統計年鑑の数値によった。以下の各表において同じ。



## (2) 身長 (女子)

単位: cm

区分 年度	幼稚園							小学校							中学校			高等学校		
	5歳	6歳	7歳	8歳	9歳	10歳	11歳	12歳	13歳	14歳	15歳	16歳	17歳							
昭和 31 年度	104.7	109.7	114.9	120.1	124.5	130.1	135.9	141.2	145.9	149.3	151.7	152.4	153.3							
32	105.1	109.8	115.2	120.3	125.4	130.2	136.4	142.6	146.7	149.6	152.4	153.6	153.9							
33	105.2	109.8	115.2	120.5	125.7	131.1	136.2	142.6	147.3	150.0	152.4	153.5	153.8							
34	105.8	110.4	115.7	120.8	126.1	131.9	137.8	142.9	147.9	150.4	152.8	153.5	153.8							
35	105.8	111.1	116.4	121.4	126.8	132.4	139.0	144.6	148.1	151.1	153.0	153.5	153.9							
36	106.2	111.2	116.7	121.8	126.8	132.5	139.1	145.0	148.7	151.6	153.5	153.9	154.5							
37	106.8	111.6	116.9	122.1	127.6	132.9	139.1	145.4	149.6	152.3	153.6	153.9	154.1							
38	106.7	112.1	117.4	122.5	127.7	133.4	139.3	145.5	150.0	152.5	154.2	154.9	154.8							
39	107.2	112.9	117.9	123.3	128.3	133.8	140.3	145.9	150.5	152.9	154.0	154.5	154.6							
40	107.6	112.7	117.8	123.5	128.6	134.1	140.6	147.1	150.6	153.3	154.3	154.8	155.3							
41	107.5	112.9	118.4	123.6	129.1	135.0	141.0	147.1	151.1	153.1	154.5	155.0	155.5							
42	107.8	113.2	118.8	124.2	129.7	135.6	141.8	147.3	151.3	153.8	154.6	154.9	155.3							
43	108.1	113.4	118.9	124.2	129.8	135.8	142.2	148.0	152.0	154.1	154.6	155.1	155.5							
44	108.1	114.0	119.6	124.8	130.5	136.5	142.7	148.2	152.1	153.8	155.7	155.7	156.8							
45	...	...	...	...	...	...	...	...	...	...	...	...	...							
46	109.2	114.0	119.6	125.2	129.9	135.2	143.1	148.7	152.6	154.7	155.4	155.7	156.2							
47	108.6	114.9	120.1	125.4	131.2	137.2	143.8	149.6	153.1	154.6	155.4	156.0	156.6							
48	108.5	114.5	120.5	126.0	131.0	137.6	144.6	149.8	153.5	155.6	155.8	156.2	156.5							
49	108.9	114.8	120.1	126.1	131.7	137.8	144.3	150.1	153.5	155.4	156.0	156.6	156.3							
50	108.7	114.6	120.2	125.6	131.5	137.7	145.0	149.6	154.0	155.4	156.1	156.3	156.7							
51	109.2	114.6	120.2	126.2	131.1	138.3	144.7	150.0	154.1	155.4	156.6	156.9	157.2							
52	109.1	115.4	120.9	125.6	131.8	138.1	145.5	150.5	153.8	156.1	156.8	156.4	157.0							
53	108.9	115.0	121.1	126.0	132.6	138.4	144.6	151.1	154.0	156.4	156.1	156.7	156.6							
54	108.9	115.4	120.9	126.2	132.3	138.6	145.1	150.4	154.8	156.3	156.8	157.0	157.3							
55	109.5	115.0	120.6	126.5	132.0	137.7	145.9	151.1	154.1	156.3	156.9	157.0	157.4							
56	109.0	115.3	121.1	126.1	132.3	138.2	144.7	151.0	154.5	156.5	157.4	157.1	157.5							
57	109.7	115.2	120.9	126.3	131.9	138.4	145.2	150.8	154.4	156.3	156.9	157.5	157.4							
58	110.0	115.5	121.2	126.8	132.3	138.7	145.4	151.2	154.5	156.7	157.2	157.6	157.8							
59	109.7	115.6	121.4	126.6	132.2	138.5	145.2	151.1	154.6	156.8	157.3	157.6	157.7							
60	109.5	115.7	121.2	127.0	132.6	138.8	145.3	151.2	154.6	156.6	157.4	157.5	158.1							
61	109.7	115.9	121.3	127.3	132.8	139.2	145.8	151.3	154.7	156.5	157.2	157.5	158.0							
62	109.9	115.7	121.6	127.5	132.9	139.4	146.2	151.4	155.0	156.9	157.5	157.9	158.1							
63	109.8	116.2	121.4	126.9	132.7	139.2	146.2	151.3	155.1	157.0	157.4	157.8	158.3							
平成 元 年度	110.1	116.1	122.0	127.2	132.6	139.2	145.7	151.5	155.1	156.7	157.5	157.4	158.4							
2	109.9	116.0	121.9	127.6	133.1	139.7	146.7	151.7	155.0	156.9	157.4	157.8	158.1							
3	109.7	116.4	121.9	127.8	133.2	139.4	146.6	152.1	155.0	157.0	157.2	157.8	157.7							
4	109.7	116.1	121.5	127.7	133.7	139.3	146.5	152.1	155.2	156.7	157.7	157.6	158.0							
5	110.1	115.8	121.1	127.7	133.2	139.7	146.5	151.8	155.0	156.9	157.3	157.8	158.0							
6	110.2	116.2	121.8	127.6	133.7	139.4	146.0	151.8	155.0	156.7	157.2	158.0	158.9							
7	110.0	116.2	122.2	127.9	133.7	140.5	146.8	152.0	155.4	156.9	157.5	157.6	157.8							
8	109.8	116.1	122.0	127.8	133.5	140.5	146.4	151.9	155.6	157.0	157.6	158.3	157.8							
9	110.1	116.0	121.9	127.6	133.4	140.4	147.1	151.9	155.4	156.9	157.7	157.9	158.9							
10	109.6	116.2	121.9	128.0	132.9	140.6	147.0	152.2	155.4	156.4	157.7	158.3	158.3							
11	109.9	116.2	121.5	127.9	133.3	139.9	147.2	152.0	155.6	157.2	157.6	158.4	158.6							
12	109.9	116.1	121.7	127.6	133.7	140.7	147.1	152.4	155.8	157.1	157.3	158.2	158.4							
13	109.6	115.5	121.7	127.4	133.3	140.8	147.1	152.2	155.5	157.0	157.6	158.1	158.2							
14	109.9	116.2	122.0	127.2	133.3	139.9	147.1	152.9	155.7	157.2	157.5	157.6	157.8							
15	109.8	116.0	121.9	127.5	132.9	139.9	147.0	152.2	155.6	156.9	157.6	157.5	158.4							
16	109.8	115.9	122.0	127.7	133.9	140.0	146.7	152.1	155.0	157.4	157.4	157.8	157.7							
17	109.6	116.2	122.0	127.8	133.9	140.4	146.6	151.8	155.3	156.9	157.5	158.1	157.8							
18	109.4	115.9	121.4	127.6	133.8	140.0	147.5	151.9	155.0	156.8	157.3	157.6	158.0							
19	109.6	115.6	122.1	127.8	133.4	140.2	146.2	152.4	154.9	157.0	157.4	157.6	158.6							
20	109.1	115.9	121.9	127.6	133.7	140.9	146.8	152.0	155.0	156.9	157.3	157.9	158.1							
21	109.5	116.0	121.6	127.8	132.8	140.0	147.0	151.8	155.2	157.2	157.4	157.7	158.2							
22	109.7	115.8	121.8	127.3	134.3	139.7	146.9	152.0	155.4	156.4	157.4	158.1	158.4							
23	109.8	115.8	121.5	127.5	133.6	140.8	146.3	151.9	154.9	156.7	156.6	157.2	158.3							
24	109.9	116.1	121.9	127.3	133.6	140.4	147.0	151.9	154.8	156.4	157.2	157.7	157.9							
25	109.5	115.7	121.7	127.7	133.6	140.5	146.6	152.1	155.0	156.7	157.5	157.8	157.9							
26	109.1	115.5	121.6	127.6	134.1	140.5	147.0	152.1	155.3	156.5	157.0	157.6	157.7							
27	109.4	115.5	121.4	127.0	133.3	140.2	147.5	151.8	155.1	156.7	157.2	157.5	157.7							
28	109.2	115.5	121.4	127.5	133.4	140.2	146.5	152.0	155.4	156.8	157.3	157.5	158.0							
29	109.7	115.6	121.4	127.5	133.6	140.7	147.0	151.8	154.8	156.8	156.7	157.1	157.4							
30	109.3	115.5	121.2	126.8	133.0	139.5	147.4	151.7	154.9	156.6	157.4	157.2	157.8							
令和 元 年度	109.4	115.5	121.4	127.3	133.7	140.0	146.2	152.1	155.2	156.7	157.1	157.6	158.0							
2	111.0	116.6	123.1	128.7	134.6	141.2	148.3	153.2	155.4	157.3	157.4	157.3	157.6							
3	109.9	115.9	122.2	128.0	134.0	140.7	147.2	152.5	155.1	156.4	157.4	157.9	158.4							

## (3) 体重 (男子)

単位: kg

年度	区分	小学校						中学校			高等学校			
		幼稚園	5歳	6歳	7歳	8歳	9歳	10歳	11歳	12歳	13歳	14歳	15歳	16歳
昭和	31年度	17.2	18.8	20.7	22.8	24.8	27.4	30.2	33.1	37.6	42.7	49.1	52.5	55.2
	32	17.4	18.9	20.8	22.8	25.2	27.2	30.3	34.2	38.1	43.4	49.7	53.2	55.6
	33	17.5	18.9	20.8	23.0	25.1	27.6	29.9	34.1	39.0	44.0	49.8	53.4	55.7
	34	17.6	18.9	21.1	23.0	25.4	27.5	30.7	33.8	39.1	45.0	50.4	53.7	55.9
	35	17.5	19.2	21.2	23.3	25.6	28.2	30.8	34.8	38.8	45.1	51.4	54.4	56.5
	36	17.5	19.3	21.3	23.5	25.8	28.2	31.0	34.5	40.1	45.1	50.0	54.3	56.2
	37	17.8	19.4	21.8	23.7	26.1	28.6	31.6	35.7	40.4	46.5	51.9	55.1	57.2
	38	17.6	19.4	21.6	23.6	26.1	28.7	31.7	35.7	41.0	46.5	52.1	54.8	56.9
	39	18.0	19.5	21.7	24.2	26.5	29.2	32.1	36.7	41.7	47.2	52.6	55.6	57.3
	40	18.4	19.7	21.9	24.3	26.9	29.6	32.5	36.9	42.2	47.9	52.9	54.9	57.7
	41	18.1	19.8	20.8	24.4	26.9	29.6	33.1	37.3	42.7	48.0	53.4	56.4	58.1
	42	18.2	19.9	22.1	24.8	27.2	30.0	33.6	37.8	43.2	48.4	52.7	55.8	57.7
	43	18.2	20.0	22.2	24.7	27.3	30.3	33.7	38.4	43.6	49.1	53.8	56.8	58.5
	44	18.1	20.2	22.6	25.1	27.3	30.5	34.2	39.1	44.5	49.9	54.8	57.1	58.4
	45	...	...	...	...	...	...	...	...	...	...	...	...	...
	46	18.6	20.3	22.6	25.6	28.0	31.0	34.0	39.6	44.3	49.5	55.2	57.8	59.5
	47	18.2	20.7	22.9	26.0	28.5	31.1	35.3	40.3	45.7	50.9	55.5	58.1	59.4
	48	18.7	19.5	23.3	25.4	28.9	31.5	35.7	40.3	46.5	51.0	55.5	57.7	59.3
	49	18.5	20.5	22.8	25.7	28.4	31.8	35.1	40.3	45.7	51.1	55.6	57.7	59.3
	50	18.5	20.3	22.9	25.5	28.8	31.8	35.2	40.6	45.7	51.3	55.8	58.0	60.0
	51	18.7	20.5	23.0	25.8	28.4	32.1	35.6	39.7	46.4	51.7	56.0	58.1	59.4
	52	19.3	20.6	23.2	25.8	28.4	31.6	36.5	40.7	47.1	52.4	55.7	58.9	59.5
	53	18.6	20.4	23.1	25.2	28.8	32.2	35.1	41.0	46.6	52.1	55.8	58.3	60.0
	54	18.7	20.4	23.0	25.8	29.0	32.0	36.6	41.0	47.4	52.4	56.6	59.3	60.1
	55	18.8	20.9	23.1	25.5	28.5	32.5	35.9	41.4	46.8	52.8	56.9	60.0	60.7
	56	18.8	20.8	22.8	25.6	28.9	32.1	36.4	41.3	47.5	51.8	57.3	59.2	60.6
	57	19.0	21.1	23.6	25.8	28.8	32.4	35.9	41.7	46.8	52.0	57.1	59.2	60.2
	58	18.8	21.2	23.2	26.2	28.9	32.4	35.8	42.1	47.4	52.9	56.8	60.4	61.8
	59	19.0	20.7	23.5	26.2	28.9	32.6	35.8	41.5	48.0	52.9	58.1	59.7	60.6
	60	19.0	21.2	23.6	26.2	29.5	32.8	36.2	41.4	47.4	53.2	57.6	60.2	62.0
	61	19.2	20.9	23.8	26.6	29.7	33.1	36.8	42.0	47.5	52.5	58.5	60.1	61.5
	62	19.2	21.1	23.7	26.4	29.4	33.0	37.2	42.4	47.8	53.1	58.2	60.2	62.8
	63	19.1	21.5	23.6	27.0	29.2	33.3	37.1	43.0	48.5	53.1	57.9	61.0	61.4
平成	元年度	18.9	21.4	24.0	26.3	30.1	33.1	37.9	43.0	49.1	54.2	58.0	60.8	61.5
	2	19.1	21.5	24.1	27.2	30.4	33.7	37.4	43.3	48.7	54.4	58.3	59.8	62.0
	3	19.1	21.6	23.8	27.0	30.2	33.8	37.7	44.0	49.0	54.4	58.3	60.1	62.1
	4	19.2	21.6	24.0	26.9	30.6	34.0	37.9	44.3	49.6	54.4	59.5	61.5	62.5
	5	19.2	21.6	24.0	27.4	29.9	34.5	38.3	43.8	49.4	53.7	59.2	60.6	61.9
	6	19.0	21.6	24.0	27.2	31.1	33.6	38.5	43.9	49.5	54.5	59.5	60.3	61.6
	7	19.3	21.7	24.3	27.4	30.8	34.2	38.0	43.7	48.5	54.7	60.2	60.9	63.0
	8	19.1	22.1	24.3	27.5	31.2	35.2	38.8	44.5	49.3	55.4	59.5	61.0	62.6
	9	19.1	21.5	24.2	27.4	31.2	34.3	38.7	44.6	50.0	55.1	59.5	60.5	63.1
	10	19.1	21.7	23.9	27.3	30.8	34.7	38.8	44.7	50.5	54.7	59.7	61.1	62.5
	11	19.0	21.6	24.4	27.6	31.4	34.4	39.6	45.6	50.1	55.2	58.8	62.1	63.0
	12	19.1	21.5	24.2	27.2	30.7	34.3	38.7	45.0	50.4	55.4	59.9	60.8	62.2
	13	18.9	21.5	24.6	27.6	30.9	35.2	39.8	44.2	50.5	55.3	60.1	61.7	62.1
	14	19.1	21.7	24.3	27.8	31.2	35.0	39.3	45.1	50.3	55.8	60.2	61.4	63.4
	15	18.9	21.7	24.1	27.3	30.6	34.6	39.3	44.8	50.3	55.7	60.1	62.3	62.7
	16	19.0	21.4	24.0	27.1	30.3	34.2	39.2	44.9	50.2	55.6	59.9	61.1	63.0
	17	18.8	21.4	24.2	27.5	30.6	34.6	38.9	44.8	50.4	55.7	60.9	62.4	63.8
	18	18.9	21.7	24.2	27.2	30.5	34.7	38.2	45.0	49.0	55.0	60.3	61.8	62.7
	19	18.9	21.5	24.0	27.3	30.5	34.0	38.9	43.9	49.5	54.9	58.7	63.1	64.1
	20	19.0	21.7	24.0	27.1	30.4	34.2	39.5	45.2	49.9	54.5	60.0	60.0	61.4
	21	19.0	21.5	24.0	27.0	29.8	33.6	37.6	44.5	49.5	54.7	60.6	61.6	62.8
	22	18.8	21.2	24.0	26.8	30.7	35.1	38.1	45.3	49.4	54.7	59.3	61.6	63.3
	23	18.7	21.3	23.9	26.7	30.5	33.1	37.4	44.1	48.5	54.3	60.5	60.7	64.0
	24	18.7	21.5	24.0	27.1	30.3	34.2	38.3	43.1	48.6	54.4	59.1	60.6	62.2
	25	18.8	20.9	24.0	26.8	30.3	33.9	37.7	43.8	49.2	53.9	58.2	60.8	64.2
	26	18.9	21.5	24.0	27.1	30.2	33.6	37.3	43.6	48.7	53.6	59.2	60.3	62.5
	27	19.0	21.0	24.3	27.0	30.9	34.5	38.3	44.1	49.0	53.5	58.3	59.7	61.9
	28	18.8	21.2	24.0	27.0	30.2	33.6	37.8	43.5	49.5	54.1	59.0	60.1	62.2
	29	18.9	21.3	24.1	27.2	30.9	33.7	38.8	44.3	48.2	53.4	58.9	61.0	62.7
	30	19.1	21.4	23.9	27.3	30.6	33.8	38.0	43.3	48.8	53.2	58.8	61.2	61.0
令和	元年度	18.7	21.5	24.3	27.4	31.1	34.0	38.2	44.6	48.9	53.7	58.0	59.6	62.0
	2	19.8	22.1	25.0	28.9	32.6	35.9	40.0	45.3	49.9	55.5	59.9	59.9	62.5
	3	19.3	21.7	24.3	27.8	31.2	34.8	40.1	44.7	49.5	55.3	58.4	61.3	61.4

## (4) 体重 (女子)

単位: kg

年度	区分	小学校						中学校			高等学校			
		幼稚園	5歳	6歳	7歳	8歳	9歳	10歳	11歳	12歳	13歳	14歳	15歳	16歳
昭和	31年度	16.8	18.3	20.2	22.4	24.5	27.6	31.2	35.3	39.5	43.8	47.1	49.1	50.5
	32	16.8	18.3	20.3	22.5	24.9	27.4	31.6	36.6	40.6	44.4	47.2	49.5	50.1
	33	16.9	18.4	20.3	22.5	24.8	27.7	31.0	36.2	41.2	44.7	47.4	50.3	51.0
	34	17.1	18.5	20.4	22.7	25.1	28.1	32.1	36.2	41.5	45.1	47.9	49.5	50.3
	35	17.0	18.7	20.7	22.8	25.6	28.6	32.8	37.7	41.3	45.5	48.8	50.3	50.8
	36	17.0	18.7	20.7	22.9	25.5	28.4	32.6	37.5	42.6	45.4	48.6	50.4	51.3
	37	17.3	18.9	21.0	23.4	26.1	28.9	33.1	38.2	42.6	46.3	48.3	50.3	51.3
	38	17.1	18.8	21.1	23.1	25.6	29.0	33.2	37.7	42.7	45.2	48.7	50.3	51.5
	39	17.5	19.1	21.1	23.6	26.1	29.7	33.5	38.8	43.1	46.4	48.8	50.7	51.5
	40	17.7	19.3	21.4	23.7	26.6	29.6	33.8	39.3	43.3	47.0	49.0	50.5	51.6
	41	17.6	19.3	21.3	23.8	26.8	30.0	34.4	39.3	43.5	46.7	49.2	51.1	52.0
	42	17.8	19.4	21.6	24.2	26.9	30.5	35.0	39.6	43.6	47.5	49.7	51.2	52.0
	43	17.8	19.4	21.6	24.2	27.0	30.6	35.2	40.3	44.4	48.1	49.8	51.4	52.1
	44	17.7	19.8	21.9	24.6	27.6	31.4	35.9	40.8	45.4	48.5	50.1	51.4	51.9
	45	...	...	...	...	...	...	...	...	...	...	...	...	...
	46	18.3	19.6	21.9	24.8	27.7	31.5	36.0	41.1	45.2	49.2	50.5	52.0	52.9
	47	17.9	20.0	22.3	24.9	27.9	31.8	36.4	42.2	46.0	49.1	50.9	52.4	53.0
	48	18.8	19.9	22.4	24.9	28.2	32.0	37.0	42.2	46.2	49.5	50.9	52.2	52.4
	49	18.1	20.1	22.2	25.2	28.3	32.0	36.7	41.9	45.8	48.9	51.4	52.3	52.5
	50	18.1	19.9	22.4	24.9	28.2	31.9	36.8	41.7	46.1	48.3	51.2	52.3	52.9
	51	18.2	19.9	22.3	25.2	28.0	32.4	36.7	41.8	45.8	48.8	50.6	51.8	52.2
	52	18.5	20.2	22.5	25.1	28.6	31.8	37.6	42.2	45.7	48.9	51.6	51.1	52.9
	53	18.2	20.2	22.7	24.9	28.4	32.2	36.8	42.7	45.8	49.2	50.5	51.6	52.0
	54	18.3	20.1	22.4	25.3	28.4	32.4	37.1	41.6	47.0	49.4	51.1	52.0	52.4
	55	18.7	19.9	22.5	25.1	28.4	31.8	37.6	42.7	46.0	49.2	51.6	52.0	52.2
	56	18.2	20.4	22.6	25.2	28.5	32.2	36.6	42.4	46.7	48.8	51.9	52.3	52.0
	57	18.4	20.4	22.8	25.7	28.3	32.2	37.5	42.2	46.5	49.4	51.3	52.3	51.7
	58	18.6	20.5	23.0	25.5	28.7	32.8	37.2	42.4	46.1	49.4	51.6	52.3	52.5
	59	18.6	20.6	23.0	25.6	28.8	32.8	37.0	43.0	46.5	49.5	52.0	52.4	52.4
	60	18.6	20.5	23.0	25.9	28.9	32.6	37.2	42.9	46.7	49.3	51.7	52.2	52.6
	61	18.6	20.9	23.1	25.9	29.2	32.9	37.9	42.9	46.5	49.5	51.9	52.2	52.9
	62	18.7	20.6	23.1	26.1	29.6	33.4	38.5	43.5	47.0	50.3	52.2	52.1	52.8
	63	18.6	20.8	22.9	26.3	29.4	33.5	38.6	43.5	47.0	49.9	51.6	53.0	53.3
平成	元年度	18.7	21.0	23.4	25.9	29.3	33.6	37.7	43.5	47.1	50.0	52.5	52.2	53.0
	2	18.9	20.8	23.5	26.5	29.5	33.9	39.1	43.8	47.1	49.6	51.9	52.5	53.0
	3	18.8	21.1	23.2	26.7	29.8	33.8	39.1	43.8	46.9	49.6	51.1	52.8	52.5
	4	18.6	21.1	23.0	26.6	30.2	33.5	38.6	44.3	47.6	50.1	52.3	52.5	53.1
	5	18.8	20.9	23.0	26.9	30.0	34.0	39.0	44.0	47.7	50.0	51.8	52.8	52.6
	6	18.8	21.2	23.5	26.9	30.3	33.8	38.6	43.4	47.1	49.7	51.6	52.6	53.1
	7	18.8	21.3	23.9	26.9	30.4	34.9	39.4	44.2	47.1	50.1	52.0	52.5	53.4
	8	18.8	21.5	23.6	27.2	30.8	35.3	39.7	44.4	48.3	50.1	52.0	53.2	53.2
	9	18.7	21.2	23.6	26.6	30.0	34.3	39.3	44.0	47.9	49.8	51.8	52.5	53.5
	10	18.7	21.1	23.8	27.4	29.8	35.1	39.8	44.5	47.9	50.0	52.3	53.1	52.7
	11	18.6	21.2	23.7	27.0	29.9	34.1	39.9	44.6	47.8	50.3	52.0	52.3	53.0
	12	18.7	20.9	23.6	26.7	30.9	34.7	39.4	45.2	48.5	50.9	52.3	53.2	53.2
	13	18.6	20.9	23.5	26.5	29.9	34.7	39.7	44.9	48.1	50.4	52.0	52.5	52.8
	14	18.7	21.2	23.6	26.2	30.2	34.2	40.1	45.3	48.0	50.8	52.4	52.2	53.1
	15	18.6	21.1	23.4	26.6	29.5	34.3	39.6	44.4	48.2	50.6	52.8	52.9	54.0
	16	18.5	20.9	23.6	26.4	30.4	34.4	38.9	45.0	47.7	50.9	53.5	54.1	53.3
	17	18.4	21.1	23.7	26.8	30.1	34.5	38.5	44.1	47.6	50.5	52.1	53.5	53.6
	18	18.4	21.0	23.1	26.4	30.1	33.4	39.0	43.5	47.9	50.4	52.3	54.0	53.4
	19	18.5	21.0	23.5	26.6	29.8	33.8	38.4	43.8	47.0	49.5	52.9	53.2	53.5
	20	18.3	21.0	23.9	26.8	30.1	35.1	39.5	43.6	47.5	50.5	52.0	53.2	54.6
	21	18.4	20.8	23.5	26.6	29.4	33.5	38.6	43.4	47.3	50.1	51.6	52.3	53.4
	22	18.6	20.7	23.6	26.2	30.2	33.5	38.8	43.4	47.2	49.0	51.4	52.3	52.9
	23	18.4	21.0	23.4	26.4	29.4	34.1	38.1	43.0	46.8	49.5	51.1	53.0	53.3
	24	18.5	21.0	23.8	26.5	29.9	33.9	39.0	43.3	46.0	49.3	51.0	52.2	52.3
	25	18.5	20.8	23.3	26.4	29.9	33.7	38.7	43.8	46.9	49.6	52.0	52.4	52.4
	26	18.2	20.7	23.3	26.5	30.1	34.3	38.9	43.4	47.5	49.1	50.8	51.7	51.9
	27	18.3	20.8	23.4	26.1	29.8	33.3	38.7	43.1	46.9	49.4	50.4	52.2	51.6
	28	18.4	20.8	23.4	26.6	29.6	33.5	38.2	43.2	47.3	49.8	51.2	51.7	53.0
	29	18.4	21.0	23.6	26.6	30.2	34.3	38.9	43.3	46.8	49.6	50.6	51.3	52.0
	30	18.3	21.0	23.4	25.7	29.4	33.6	39.4	43.0	46.1	49.3	51.7	51.7	52.3
令和	元年度	18.6	20.9	23.4	26.6	30.0	34.1	38.4	43.2	47.1	49.9	50.9	53.0	53.1
	2	19.1	21.5	24.4	27.6	31.0	35.0	40.5	43.8	47.4	49.9	50.5	51.2	51.9
	3	18.7	21.4	24.5	27.0	30.3	34.5	39.7	44.4	47.1	49.4	50.9	52.8	52.5

第2表 R3 身長・体重の平均値と標準偏差

男子

		身長 (cm)				体重 (kg)			
		奈良県		全国		奈良県		全国	
		平均値	標準偏差	平均値	標準偏差	平均値	標準偏差	平均値	標準偏差
幼稚園	5歳	111.0	4.63	111.0	4.87	19.3	2.61	19.3	2.79
小学校	6歳	116.9	4.67	116.7	4.92	21.7	3.04	21.7	3.50
	7歳	122.5	5.39	122.6	5.22	24.3	4.22	24.5	4.38
	8歳	128.4	5.22	128.3	5.48	27.8	4.89	27.7	5.48
	9歳	133.9	5.55	133.8	5.76	31.2	6.30	31.3	6.63
	10歳	138.9	6.70	139.3	6.37	34.8	8.60	35.1	7.82
	11歳	146.8	7.34	145.9	7.27	40.1	8.72	39.6	8.98
中学校	12歳	153.4	7.53	153.6	7.94	44.7	10.56	45.2	10.17
	13歳	160.3	7.72	160.6	7.34	49.5	10.27	50.0	10.31
	14歳	166.4	6.26	165.7	6.47	55.3	10.93	54.7	10.36
高等学校	15歳	168.4	5.80	168.6	5.93	58.4	9.94	59.0	11.00
	16歳	170.1	5.84	169.8	5.88	61.3	10.58	60.5	10.54
	17歳	171.1	5.80	170.8	5.90	61.4	9.22	62.4	10.45

女子

		身長 (cm)				体重 (kg)			
		奈良県		全国		奈良県		全国	
		平均値	標準偏差	平均値	標準偏差	平均値	標準偏差	平均値	標準偏差
幼稚園	5歳	109.9	4.79	110.1	4.86	18.7	2.56	19.0	2.74
小学校	6歳	115.9	4.53	115.8	4.98	21.4	3.31	21.2	3.33
	7歳	122.2	5.27	121.8	5.22	24.5	4.57	23.9	4.08
	8歳	128.0	5.45	127.6	5.68	27.0	4.61	27.0	5.03
	9歳	134.0	6.29	134.1	6.40	30.3	5.75	30.6	6.07
	10歳	140.7	6.49	140.9	6.83	34.5	6.91	35.0	7.20
	11歳	147.2	6.62	147.3	6.47	39.7	7.77	39.8	7.78
中学校	12歳	152.5	5.84	152.1	5.78	44.4	7.94	44.4	8.01
	13歳	155.1	5.38	155.0	5.35	47.1	7.41	47.6	7.62
	14歳	156.4	5.23	156.5	5.34	49.4	7.91	50.0	7.67
高等学校	15歳	157.4	5.12	157.3	5.36	50.9	8.21	51.3	7.79
	16歳	157.9	5.48	157.7	5.46	52.8	8.17	52.3	7.77
	17歳	158.4	5.36	158.0	5.39	52.5	8.60	52.5	7.70

第3表 身長・体重の30年前（平成3年度）、55年前（昭和41年度）との比較

※ 網掛け部分は世代間差の最大値を示す。

身長

単位：cm

		男子					女子				
		令和3年度 子ども世代 A	平成3年度 親の世代 B	昭和41年度 祖父母世代 C	差		令和3年度 子ども世代 A	平成3年度 親の世代 B	昭和41年度 祖父母世代 C	差	
					A-B	A-C				A-B	A-C
幼稚園	5歳	111.0	110.5	109.3	0.5	1.7	109.9	109.7	107.5	0.2	2.4
小学校	6歳	116.9	117.3	113.8	△ 0.4	3.1	115.9	116.4	112.9	△ 0.5	3.0
	7歳	122.5	122.7	119.5	△ 0.2	3.0	122.2	121.9	118.4	0.3	3.8
	8歳	128.4	128.2	124.6	0.2	3.8	128.0	127.8	123.6	0.2	4.4
	9歳	133.9	133.6	129.6	0.3	4.3	134.0	133.2	129.1	0.8	4.9
	10歳	138.9	138.6	134.5	0.3	4.4	140.7	139.4	135.0	1.3	5.7
	11歳	146.8	144.8	139.1	2.0	7.7	147.2	146.6	141.0	0.6	6.2
中学校	12歳	153.4	152.1	145.6	1.3	7.8	152.5	152.1	147.1	0.4	5.4
	13歳	160.3	159.1	153.0	1.2	7.3	155.1	155.0	151.1	0.1	4.0
	14歳	166.4	165.2	159.2	1.2	7.2	156.4	157.0	153.1	△ 0.6	3.3
高等学校	15歳	168.4	168.4	164.2	0.0	4.2	157.4	157.2	154.5	0.2	2.9
	16歳	170.1	170.4	166.4	△ 0.3	3.7	157.9	157.8	155.0	0.1	2.9
	17歳	171.1	170.9	167.4	0.2	3.7	158.4	157.7	155.5	0.7	2.9

体重

単位：kg

		男子					女子				
		令和3年度 子ども世代 A	平成3年度 親の世代 B	昭和41年度 祖父母世代 C	差		令和3年度 子ども世代 A	平成3年度 親の世代 B	昭和41年度 祖父母世代 C	差	
					A-B	A-C				A-B	A-C
幼稚園	5歳	19.3	19.1	18.1	0.2	1.2	18.7	18.8	17.6	△ 0.1	1.1
小学校	6歳	21.7	21.6	19.8	0.1	1.9	21.4	21.1	19.3	0.3	2.1
	7歳	24.3	23.8	20.8	0.5	3.5	24.5	23.2	21.3	1.3	3.2
	8歳	27.8	27.0	24.4	0.8	3.4	27.0	26.7	23.8	0.3	3.2
	9歳	31.2	30.2	26.9	1.0	4.3	30.3	29.8	26.8	0.5	3.5
	10歳	34.8	33.8	29.6	1.0	5.2	34.5	33.8	30.0	0.7	4.5
	11歳	40.1	37.7	33.1	2.4	7.0	39.7	39.1	34.4	0.6	5.3
中学校	12歳	44.7	44.0	37.3	0.7	7.4	44.4	43.8	39.3	0.6	5.1
	13歳	49.5	49.0	42.7	0.5	6.8	47.1	46.9	43.5	0.2	3.6
	14歳	55.3	54.4	48.0	0.9	7.3	49.4	49.6	46.7	△ 0.2	2.7
高等学校	15歳	58.4	58.3	53.4	0.1	5.0	50.9	51.1	49.2	△ 0.2	1.7
	16歳	61.3	60.1	56.4	1.2	4.9	52.8	52.8	51.1	0.0	1.7
	17歳	61.4	62.1	58.1	△ 0.7	3.3	52.5	52.5	52.0	0.0	0.5

第4表 平成15年度生まれと昭和48年度生まれの者の年間発育量の比較

※ 網掛け部分は、最大の年間発育量を示す。

男子

		身長 (cm)		体重 (kg)	
		平成15年度生まれ (令和3年度17歳)	昭和48年度生まれ (親の世代の17歳)	平成15年度生まれ (令和3年度17歳)	昭和48年度生まれ (親の世代の17歳)
幼稚園	5歳時	5.9	5.9	2.2	2.2
小学校	6歳時	5.8	5.4	2.7	1.9
	7歳時	6.2	5.5	3.2	3.0
	8歳時	5.0	5.6	3.2	3.1
	9歳時	5.0	5.1	3.3	3.7
	10歳時	6.9	5.9	4.7	3.6
	11歳時	7.4	7.1	5.2	5.8
中学校	12歳時	7.0	7.3	4.7	5.8
	13歳時	5.5	6.2	5.0	5.3
	14歳時	2.7	4.0	4.8	4.9
高等学校	15歳時	2.4	1.7	1.9	1.8
	16歳時	0.5	1.1	1.5	2.3

女子

		身長 (cm)		体重 (kg)	
		平成15年度生まれ (令和3年度17歳)	昭和48年度生まれ (親の世代の17歳)	平成15年度生まれ (令和3年度17歳)	昭和48年度生まれ (親の世代の17歳)
幼稚園	5歳時	6.3	6.1	2.3	1.6
小学校	6歳時	5.7	6.1	2.7	2.7
	7歳時	5.8	5.2	3.1	3.1
	8歳時	6.3	6.0	3.4	3.0
	9歳時	6.9	6.2	4.4	4.1
	10歳時	7.0	6.8	4.4	4.4
	11歳時	4.5	6.0	4.5	5.7
中学校	12歳時	2.8	3.7	3.6	4.1
	13歳時	1.8	2.0	2.5	2.9
	14歳時	0.5	0.5	1.6	2.6
高等学校	15歳時	0.2	0.3	0.3	0.0
	16歳時	1.1	△ 0.1	1.3	0.0

注 年間発育量とは、身長、体重について1年間に増加した量をいう。  
 例えば、平成15年度生まれの者の「5歳時」の年間発育量は、平成22年度調査での6歳の者の体位から、平成21年度調査での5歳の者の体位を引いた数値である。

第5表 R3 肥満傾向児の出現率

(%)

		男 子				女 子			
		奈良県平均		全国平均値	差	奈良県平均		全国平均値	差
		A	(前年度)	B	A-B	A	(前年度)	B	A-B
幼稚園	5歳	2.95	(3.60)	3.61	△ 0.66	2.26	(3.41)	3.73	△ 1.47
小学校	6歳	3.61	(5.86)	5.25	△ 1.64	7.01	(5.28)	5.15	1.86
	7歳	5.33	(8.35)	7.61	△ 2.28	9.30	(6.86)	6.87	2.43
	8歳	8.61	(12.92)	9.75	△ 1.14	6.68	(8.71)	8.34	△ 1.66
	9歳	12.09	(13.76)	12.03	0.06	5.52	(7.79)	8.24	△ 2.72
	10歳	10.64	(13.27)	12.58	△ 1.94	7.55	(8.93)	9.26	△ 1.71
	11歳	11.29	(11.62)	12.48	△ 1.19	9.64	(10.21)	9.42	0.22
中学校	12歳	12.10	(8.87)	12.58	△ 0.48	8.68	(6.53)	9.15	△ 0.47
	13歳	10.29	(9.87)	10.99	△ 0.70	7.69	(7.68)	8.35	△ 0.66
	14歳	9.89	(9.10)	10.25	△ 0.36	5.98	(7.31)	7.80	△ 1.82
高等学校	15歳	9.27	(12.86)	12.30	△ 3.03	5.22	(4.46)	7.57	△ 2.35
	16歳	11.87	(7.54)	10.64	1.23	7.39	(7.47)	7.20	0.19
	17歳	9.32	(13.70)	10.92	△ 1.60	7.00	(8.74)	7.07	△ 0.07

第6表 R3 痩身傾向児の出現率

(%)

		男 子				女 子			
		奈良県平均		全国平均値	差	奈良県平均		全国平均値	差
		A	(前年度)	B	A-B	A	(前年度)	B	A-B
幼稚園	5歳	0.48	( - )	0.30	0.18	0.43	(0.31)	0.36	0.07
小学校	6歳	0.68	(0.19)	0.28	0.40	0.29	(0.20)	0.49	△ 0.20
	7歳	0.33	(0.72)	0.31	0.02	0.19	(0.36)	0.56	△ 0.37
	8歳	1.24	(0.99)	0.84	0.40	0.85	(1.30)	0.83	0.02
	9歳	0.89	(1.95)	1.42	△ 0.53	1.97	(2.76)	1.66	0.31
	10歳	2.66	(3.03)	2.32	0.34	2.44	(3.21)	2.36	0.08
	11歳	3.56	(2.80)	2.83	0.73	3.47	(2.60)	2.18	1.29
中学校	12歳	5.17	(4.79)	3.03	2.14	3.58	(6.07)	3.55	0.03
	13歳	2.33	(5.62)	2.73	△ 0.40	3.86	(4.63)	3.22	0.64
	14歳	2.86	(3.46)	2.64	0.22	3.95	(3.65)	2.55	1.40
高等学校	15歳	1.82	(3.59)	4.02	△ 2.20	2.60	(4.31)	3.10	△ 0.50
	16歳	2.09	(3.37)	3.34	△ 1.25	2.48	(5.82)	2.33	0.15
	17歳	2.52	(1.75)	3.07	△ 0.55	4.13	(2.14)	2.19	1.94

第7表 R3 疾病・異常の被患率等

		幼稚園	小学校	中学校	高等学校
90%以上					
80%以上～90%未満					
70%以上～80%未満					
60%以上～70%未満					
50%以上～60%未満					
40%以上～50%未満			むし歯(う歯)		
30%以上～40%未満		むし歯(う歯)	裸眼視力1.0未満の者		むし歯(う歯)
20%以上～30%未満				むし歯(う歯)	
10%以上～20%未満		裸眼視力1.0未満の者			
10%未満 ～ 1%以上	10%未満～8%以上		鼻・副鼻腔疾患		
	8%未満～6%以上		歯・口腔のその他の疾病・異常	歯垢の状態 歯列・咬合 耳疾患 鼻・副鼻腔疾患	
	6%未満～4%以上		その他の疾病・異常 歯列・咬合 眼の疾病・異常 耳疾患	眼の疾病・異常 蛋白検出の者 歯肉の状態	歯列・咬合 蛋白検出の者 歯垢の状態
	4%未満～2%以上	鼻・副鼻腔疾患 歯列・咬合	歯肉の状態 蛋白検出の者 アトピー性皮膚炎 心電図異常 歯垢の状態	心電図異常 歯・口腔のその他の疾病・異常 アトピー性皮膚炎 せき柱・胸郭・四肢の状態 その他の疾病・異常	眼の疾病・異常 歯肉の状態 アトピー性皮膚炎 心電図異常 その他の疾病・異常
	2%未満～1%以上	歯・口腔のその他の疾病・異常 アトピー性皮膚炎 耳疾患 蛋白検出の者	せき柱・胸郭・四肢の状態 栄養状態	ぜん息 栄養状態	せき柱・胸郭・四肢の状態 歯・口腔のその他の疾病・異常 ぜん息
1%未満 ～ 0.1%以上	1%未満～0.5%以上	歯垢の状態 その他の疾病・異常 眼の疾病・異常	心臓の疾病・異常 ぜん息	心臓の疾病・異常	栄養状態 心臓の疾病・異常
	0.5%未満～0.1%以上	口腔咽喉頭疾患・異常 その他の皮膚疾患 心臓の疾病・異常 ぜん息 顎関節 腎臓疾患	顎関節 尿糖検出の者 言語障害 難聴 口腔咽喉頭疾患・異常 その他の皮膚疾患	難聴 口腔咽喉頭疾患・異常 顎関節 その他の皮膚疾患 尿糖検出の者 腎臓疾患 言語障害	難聴 顎関節 口腔咽喉頭疾患・異常 鼻・副鼻腔疾患 尿糖検出の者 腎臓疾患 その他の皮膚疾患
0.1%未満			腎臓疾患		結核 耳疾患 言語障害
該当なし		歯肉の状態 言語障害 栄養状態 せき柱・胸郭・四肢の状態	結核	結核 裸眼視力1.0未満の者★	裸眼視力1.0未満の者★

- 注1. 「鼻・副鼻腔疾患の者」とは、慢性副鼻腔炎、慢性的症状の鼻炎、鼻ポリープ、鼻中隔彎曲、アレルギー性鼻炎(花粉症等)等の疾患・異常と判定された者であり、インフルエンザ又はかぜによる鼻炎等の一時的な疾患・異常と判定された者は含まない。
2. 「口腔咽喉頭疾患・異常」とは、アデノイド、へんとう肥大、咽喉炎、喉頭炎、へんとう炎、音声言語異常のある者等である。
3. 「歯・口腔のその他の疾病・異常」とは、口角炎、口唇炎、口内炎、唇裂、口蓋裂、舌小帯異常、唾石、癒合歯、要注意乳歯等のある者等である。
4. 「その他の皮膚疾患」とは、伝染性皮膚疾患、毛髪疾患等、アトピー性皮膚炎以外の皮膚疾患と判定された者である。
5. 「その他の疾病・異常」とは、いずれの調査項目にも該当しない疾病・異常である。

★疾病・異常被患率の標準誤差が5以上、受験者数が100人(5歳は50人)未満、回答校が1校以下又は異常被患率が100.0%のため統計数値を公表していない。



第8表 R3 疾病・異常の被患率等（年齢別）

(%)

	年齢	裸眼視力			眼の疾病・異常	難聴	耳鼻咽喉頭			栄養状態	四肢の状況	皮膚疾患		結核の精密検査の対象者	結核	心臓の疾病・異常	心電図異常	
		計	1.0未満	0.7未満			0.3未満	耳疾患者	鼻・副鼻腔疾患			口腔疾患・異常	アトピー性皮膚炎					その他の皮膚疾患
幼稚園	5歳	14.9	11.0	3.4	0.5	0.9	...	1.3	3.4	0.1	-	-	1.8	0.2	...	...	0.4	...
小学校	計	31.1	9.5	13.1	8.5	4.4	0.4	4.7	8.2	0.3	1.3	1.0	2.9	0.4	0.0	-	0.8	2.6
	6歳	16.3	10.0	5.3	0.9	4.9	0.3	7.9	12.7	0.7	1.1	0.9	2.8	0.6	0.1	-	1.4	2.6
	7歳	23.1	9.9	10.3	2.9	4.4	0.5	4.8	4.7	0.4	0.9	0.7	3.4	0.6	-	-	0.4	...
	8歳	26.3	9.4	12.1	4.7	2.7	0.4	4.2	11.2	0.3	1.7	1.0	2.9	0.4	0.0	-	0.6	...
	9歳	38.4	10.2	17.1	11.2	5.0	...	4.5	5.3	-	1.5	0.8	2.4	0.4	0.1	-	0.6	...
	10歳	40.8	9.7	16.4	14.7	4.6	0.5	3.4	10.1	0.3	1.0	1.0	3.2	0.5	0.0	-	1.0	...
中学校	計	X	X	X	X	4.3	0.2	7.5	7.3	0.4	1.5	2.1	2.3	0.1	0.1	-	0.6	2.7
	12歳	X	X	X	X	6.2	0.1	8.6	7.8	0.2	1.9	2.1	2.6	0.1	0.0	-	0.8	2.7
	13歳	X	X	X	X	2.7	...	X	7.4	0.8	1.2	2.4	1.9	0.0	0.1	-	0.3	...
高等学校	計	X	X	X	X	2.4	0.2	0.0	0.4	0.1	0.5	1.2	3.2	0.1	...	0.0	0.6	2.6
	15歳	X	X	X	X	2.2	0.3	0.1	0.5	-	0.6	1.3	3.1	0.0	...	0.0	0.6	2.6
	16歳	X	X	X	X	2.6	...	-	0.4	0.1	0.4	1.2	3.2	0.1	...	...	0.4	...
	17歳	X	X	X	X	2.3	0.1	0.0	0.3	0.1	0.6	1.3	3.2	0.1	...	...	0.7	...

(%)

	年齢	蛋白検出の有無	尿糖検出の有無	その他の疾病・異常				菌・口腔							永久歯の1人あたり平均むし歯(う歯)等数					
				ぜん息	腎臓疾患	言語障害	その他の異常	むし歯(う歯)			菌列・咬合	顎関節	歯垢の状態	歯肉の状態	その他の異常	計	喪失歯数	むし歯(う歯)		
								計	処置完了者	未処置者								計	処置歯数	未処置歯数
幼稚園	5歳	1.0	...	0.1	0.1	-	0.8	33.1	13.4	19.7	3.7	0.2	0.8	-	1.9	...	...	...	...	...
小学校	計	1.4	0.1	0.9	0.0	0.1	4.6	41.3	22.8	18.5	4.4	0.1	3.7	2.5	6.9	...	...	...	...	...
	6歳	1.0	0.3	0.7	-	0.1	4.2	37.8	17.1	20.7	2.2	-	1.3	1.1	5.8	...	...	...	...	...
	7歳	0.7	0.2	0.6	0.0	0.1	5.2	42.1	21.7	20.4	4.6	0.0	3.2	2.0	5.5	...	...	...	...	...
	8歳	0.9	0.0	0.9	-	0.1	4.8	49.3	28.2	21.1	5.8	0.1	4.0	2.3	5.6	...	...	...	...	...
	9歳	1.2	0.1	1.3	0.0	0.2	5.1	47.1	27.6	19.5	5.1	0.1	4.7	2.8	7.1	...	...	...	...	...
	10歳	2.2	0.1	0.8	0.1	0.0	4.0	39.0	23.4	15.6	4.3	0.1	4.6	2.9	9.0	...	...	...	...	...
中学校	計	4.4	0.2	1.3	0.1	0.1	3.9	27.4	16.4	11.0	6.7	0.1	6.4	4.1	3.3	0.6	0.0	0.5	0.3	0.2
	12歳	4.1	0.2	1.1	0.0	0.0	4.0	24.4	14.5	9.9	6.4	0.1	6.0	3.8	3.8	0.6	0.0	0.5	0.3	0.2
	13歳	4.7	0.2	1.4	0.0	0.1	3.9	27.5	16.7	10.9	7.2	0.2	6.9	4.0	3.2	...	...	...	...	...
高等学校	計	4.3	0.4	1.7	0.2	0.0	2.1	38.7	21.9	16.8	4.0	0.2	4.5	2.8	1.2	...	...	...	...	...
	15歳	5.0	0.2	2.0	0.1	0.0	2.4	34.4	19.1	15.3	4.0	0.3	3.6	2.1	1.2	...	...	...	...	...
	16歳	3.8	0.3	1.4	0.3	-	2.1	39.5	22.0	17.6	3.9	0.2	5.0	2.5	1.3	...	...	...	...	...
	17歳	4.1	0.8	1.6	0.1	0.0	1.9	42.0	24.4	17.6	4.1	0.2	4.9	3.7	1.0	...	...	...	...	...

注 調査対象が限られている調査項目 { 「難聴」・・・ 6、7、8、10、12、14、15、17歳 「結核」・・・ 6～15歳 「結核に関する検診(結核の精密検査対象者)」・・・ 6～14歳 「心電図異常」・・・ 6、12、15歳 「永久歯のむし歯等」・・・ 12歳 「尿糖」・・・ 6～17歳

第9表 主な疾病・異常の被患率等の推移と全国比較

(%)

			裸 眼 視 力 1.0 未 満 の 者	眼 の 疾 病 ・ 異 常	耳 疾 患	鼻 ・ 副 鼻 腔 疾 患	口 腔 咽 喉 頭 疾 患 ・ 異	む し 歯 (う 歯)	栄 養 状 態	せ き 柱 ・ 胸 郭 ・ 四 肢 の 状 態 (※注)	ア ト ピー 性 皮 膚 炎	心 臓 の 疾 病 ・ 異 常	心 電 図 異 常	蛋 白 検 出 の 者	ぜ ん 息
幼稚園	奈良県	H29年度	24.0	0.9	5.4	3.5	2.7	42.0	0.0	0.1	0.8	0.1	…	0.9	0.1
		H30年度	17.8	1.0	2.6	5.2	3.6	39.1	0.2	-	1.7	0.3	…	1.3	1.1
		R 1年度	19.0	0.8	2.7	8.3	1.6	34.6	0.5	0.4	2.7	0.8	…	1.5	1.1
		R 2年度	X	1.1	2.8	3.9	0.6	29.6	0.4	0.1	0.9	0.1	…	0.5	0.9
		R 3年度	14.9	0.9	1.3	3.4	0.1	33.1	-	-	1.8	0.4	…	1.0	0.1
	全国	H29年度	24.5	1.6	2.3	2.9	1.3	35.5	0.3	0.2	2.1	0.4	…	1.0	1.8
		H30年度	26.7	1.6	2.3	2.9	1.5	35.1	0.2	0.2	2.0	0.3	…	1.0	1.6
		R 1年度	26.1	1.9	2.6	3.2	1.5	31.2	0.2	0.2	2.3	0.4	…	1.0	1.8
		R 2年度	27.9	1.4	2.0	2.4	1.0	30.3	0.3	0.4	1.9	0.4	…	1.0	1.6
		R 3年度	24.8	1.5	2.0	3.0	0.6	26.5	0.3	0.2	1.8	0.3	…	0.7	1.5
小学校	奈良県	H29年度	26.7	4.5	2.6	7.4	1.0	48.6	1.2	1.3	3.1	0.4	2.3	1.5	1.1
		H30年度	30.2	4.3	3.5	7.8	1.5	48.0	1.7	1.2	2.2	0.5	1.6	1.9	1.3
		R 1年度	30.2	6.0	5.1	11.2	1.6	44.8	1.9	1.9	3.3	0.5	1.6	1.6	1.9
		R 2年度	32.8	3.0	3.9	9.5	0.7	41.3	2.7	1.3	2.5	0.6	2.1	1.6	1.4
		R 3年度	31.1	4.4	4.7	8.2	0.3	41.3	1.3	1.0	2.9	0.8	2.6	1.4	0.9
	全国	H29年度	32.5	5.7	6.2	12.8	1.3	47.1	1.5	1.2	3.3	0.7	2.4	0.9	3.9
		H30年度	34.1	5.7	6.5	13.0	1.3	45.3	1.6	1.1	3.4	0.8	2.4	0.8	3.5
		R 1年度	34.6	5.6	6.3	11.8	1.3	44.8	1.5	1.1	3.3	0.8	2.4	1.0	3.4
		R 2年度	37.5	4.8	6.1	11.0	1.0	40.2	2.0	0.9	3.2	0.8	2.5	0.9	3.3
		R 3年度	36.9	5.1	6.8	11.9	0.9	39.0	1.8	0.8	3.2	0.8	2.5	0.9	3.3
中学校	奈良県	H29年度	X	1.8	1.1	3.4	2.2	35.3	1.9	3.5	1.9	0.5	2.7	5.8	1.0
		H30年度	X	2.8	2.1	5.1	1.5	37.8	1.6	2.6	1.8	0.7	4.3	5.6	0.9
		R 1年度	X	2.5	2.2	2.7	0.4	32.4	0.5	3.4	3.2	0.8	4.2	5.0	1.3
		R 2年度	45.6	2.7	3.5	3.5	0.4	29.4	0.8	1.9	3.3	0.5	4.2	5.8	1.0
		R 3年度	X	4.3	7.5	7.3	0.4	27.4	1.5	2.1	2.3	0.6	2.7	4.4	1.3
	全国	H29年度	56.3	5.7	4.5	11.3	0.6	37.3	1.0	2.4	2.7	0.8	3.4	3.2	2.7
		H30年度	56.0	4.9	4.7	11.0	0.8	35.4	1.2	2.4	2.9	1.0	3.3	2.9	2.7
		R 1年度	57.5	5.4	4.7	12.1	0.7	34.0	1.0	2.1	2.9	0.9	3.3	3.4	2.6
		R 2年度	58.3	4.7	5.0	10.2	0.5	32.2	1.1	1.7	2.9	1.0	3.3	3.3	2.6
		R 3年度	60.3	4.8	4.9	10.1	0.5	30.4	1.2	1.7	3.0	1.0	3.1	2.8	2.3
高等学校	奈良県	H29年度	X	1.8	0.0	1.9	1.9	50.5	0.3	2.1	1.2	0.6	3.2	11.4	1.1
		H30年度	45.0	1.9	0.1	4.5	1.1	44.2	0.5	1.9	2.4	0.6	2.8	6.5	1.3
		R 1年度	X	2.2	0.0	0.0	1.7	48.4	0.4	2.1	3.3	0.6	2.7	7.7	1.4
		R 2年度	49.0	3.2	0.2	5.9	0.4	46.9	0.3	1.3	1.9	0.3	2.2	10.2	1.5
		R 3年度	X	2.4	0.0	0.4	0.1	38.7	0.5	1.2	3.2	0.6	2.6	4.3	1.7
	全国	H29年度	62.3	3.5	2.6	8.6	0.5	47.3	0.7	1.5	2.3	0.7	3.3	3.5	1.9
		H30年度	67.2	3.9	2.5	9.9	0.3	45.4	0.9	1.4	2.6	0.9	3.3	2.9	1.8
		R 1年度	67.6	3.7	2.9	9.9	0.5	43.7	0.6	1.7	2.4	0.9	3.3	3.4	1.8
		R 2年度	63.2	3.6	2.5	6.9	0.3	41.7	0.6	1.2	2.4	0.9	3.3	3.2	1.8
		R 3年度	64.4	3.4	2.5	8.8	0.2	39.8	0.5	1.2	2.6	0.9	3.2	2.8	1.7

注 「せき柱・胸郭・四肢の状態」については平成27年度までは「せき柱・胸郭」のみを調査。