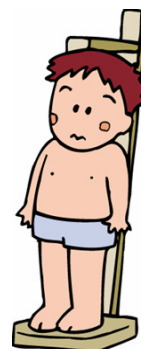


平成19年度 学校保健統計調査結果速報 奈良県の概要

学校保健統計調査について

学校保健統計調査は、学校保健法による健康診断の結果に基づき、児童、生徒及び幼児の発育状態及び健康状態を明らかにして学校保健行政上の基礎資料を得ることを目的に、指定統計第15号として文部科学省が昭和23年度から毎年実施しています。

調査は、文部科学大臣があらかじめ指定した調査実施校に在籍する満5歳から17歳(平成19年4月1日現在)までの児童、生徒及び幼児のなかから抽出により行いました。



奈良県内における抽出児童生徒数は以下のとおりです。

調査対象者数

調査校(園)数	発育状態		健康状態	
	調査対象者数	抽出率	調査対象者数	抽出率
幼稚園 31園	1,107人	13.6%	1,593人	19.6%
小学校 57校	5,338	6.5	28,643	34.8
中学校 37校	4,211	9.9	18,945	44.6
高等学校 25校	2,115	5.4	20,347	51.6
合計 150校(園)	12,771	7.4	69,528	40.3

- (注) 1. 発育状態の調査は、調査実施校に在籍する児童、生徒及び幼児のうちから年齢別男女別に抽出された者を対象とし、健康状態の調査は、調査実施校の在学者全員を対象としている。
2. 幼稚園は5歳児のみ、中学校・高等学校には中等教育学校(前・後期課程)を含む。
3. 抽出率は、平成18年度学校基本調査の数値により算定した。

調査結果の概要

★ 発育状態調査 ★

1 奈良県の子ども体格（表1・図1）

身長

男子の身長は、5歳で110.6cm、11歳で145.4cm、14歳で165.7cm、17歳で171.1cmとなり、7歳で過去最高を更新しました。

女子の身長は、5歳で109.6cm、11歳で146.2cm、14歳で157.0cm、17歳で158.6cmとなり、過去最高を更新した年齢はありませんでした。

体重

男子の体重は、5歳で18.9kg、11歳で38.9kg、14歳で54.9kg、17歳で64.1kgとなり、16歳、17歳で過去最高を更新しました。

女子の体重は、5歳で18.5kg、11歳で38.4kg、14歳で49.5kg、17歳で53.5kgとなり、過去最高を更新した年齢はありませんでした。

座高

男子の座高は、5歳で62.0cm、11歳で77.9cm、14歳で88.3cm、17歳で91.8cmとなり、16歳で過去最高を更新しました。

女子の座高は、5歳で61.5cm、11歳で79.1cm、14歳で85.0cm、17歳で85.9cmとなり、過去最高を更新した年齢はありませんでした。

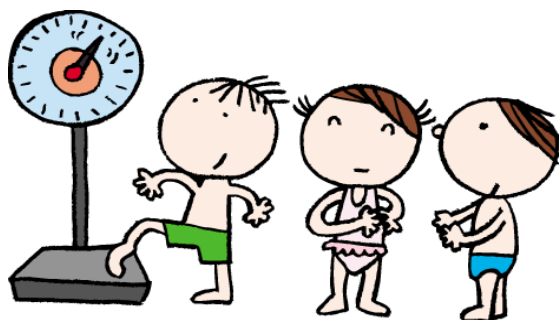
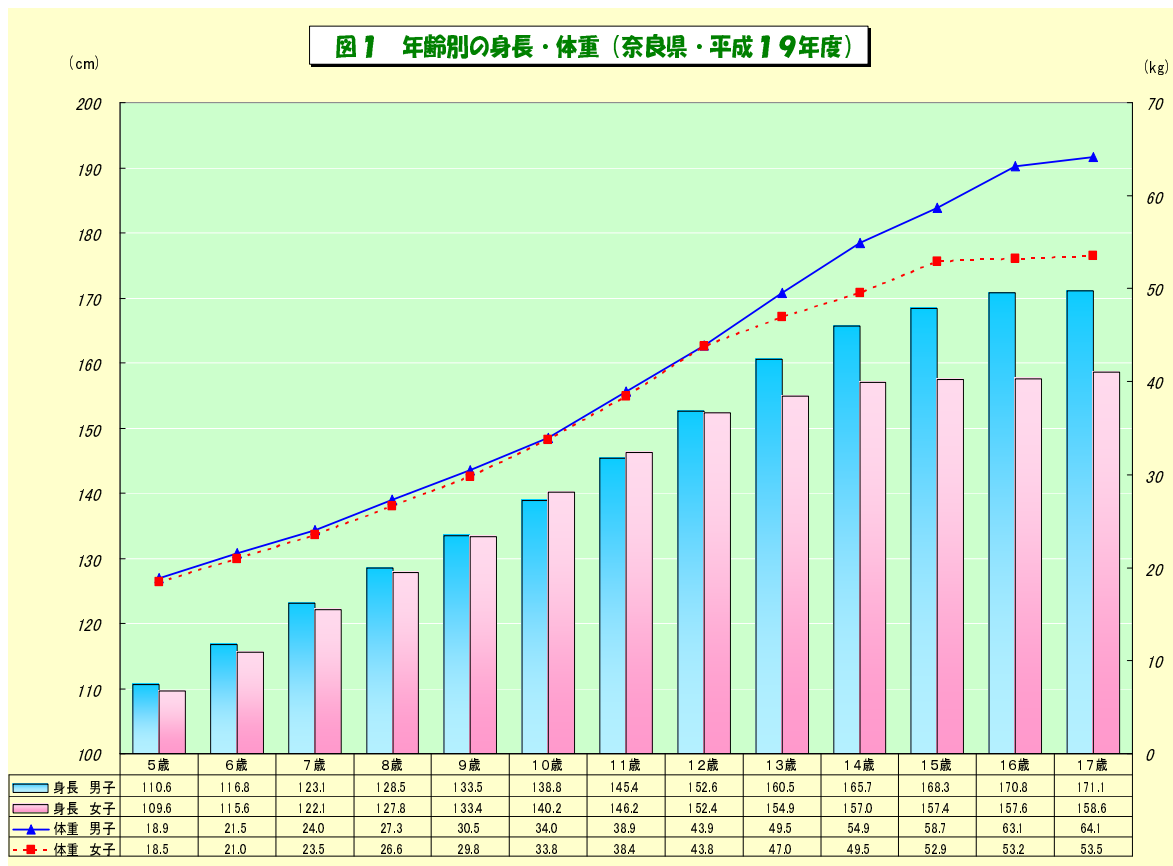


表1 平成19年度学校保健統計調査（発育状態調査）の奈良県結果表

		身長 (c m)				体重 (k g)				産高 (c m)			
		受検者数 (人)		平均値		受検者数 (人)		平均値		受検者数 (人)		平均値	
		男	女	男	女	男	女	男	女	男	女	男	女
幼稚園	5歳	562	545	110.6	109.6	562	545	18.9	18.5	496	479	62.0	61.5
小学校	6歳	445	438	116.8	115.6	445	438	21.5	21.0	445	438	64.9	64.5
	7歳	448	442	123.1	122.1	448	442	24.0	23.5	448	442	68.0	67.7
	8歳	443	442	128.5	127.8	443	442	27.3	26.6	443	442	70.5	70.1
	9歳	442	443	133.5	133.4	442	443	30.5	29.8	442	443	72.6	72.8
	10歳	448	450	138.8	140.2	448	450	34.0	33.8	448	450	74.9	75.9
	11歳	450	447	145.4	146.2	450	447	38.9	38.4	450	447	77.9	79.1
中学校	12歳	721	680	152.6	152.4	721	680	43.9	43.8	721	679	81.5	82.5
	13歳	726	681	160.5	154.9	726	681	49.5	47.0	726	681	85.1	83.7
	14歳	721	682	165.7	157.0	721	682	54.9	49.5	721	682	88.3	85.0
高等学校	15歳	330	375	168.3	157.4	330	375	58.7	52.9	330	375	90.4	85.6
	16歳	330	375	170.8	157.6	330	375	63.1	53.2	328	375	91.7	85.6
	17歳	330	375	171.1	158.6	330	375	64.1	53.5	330	375	91.8	85.9

※ 年齢は平成19年4月1日現在の満年齢である。

※ 青字は過去最高を示す。



2 年間発育量について（表2・図2）

身長

17歳（平成元年度生まれ）の男子の年間発育量をみると、12歳時に最大の発育量（7.9cm）を示しています。

同じく17歳の女子の年間発育量をみると、9歳時に最大の発育量（6.8cm）を示しており、身長の発育量が最大となる時期が男子よりも3歳早くなっています。

体重

17歳（平成元年度生まれ）の男子の年間発育量をみると、13歳時に最大の発育量（6.9kg）を示しています。

同じく17歳の女子の年間発育量をみると、男子より2歳早い11歳時に最大の発育量（5.0kg）を示しています。

3 親の世代（30年前の昭和52年度の数値）との比較（表3・図3-1・3-2）

身長

男子の身長は5歳で0.1cm、11歳で2.3cm、14歳で1.8cm、17歳で1.7cm、30年前より高くなっています。

最も差がある年齢は12歳で、親の世代より3.3cm高くなっており、16歳で親の世代の17歳の身長（169.4cm）を上回っています。

女子の身長は5歳で0.5cm、11歳で0.7cm、14歳で0.9cm、17歳で1.6cm、30年前より高くなっています。

最も差がある年齢は8歳で、親の世代より2.2cm高くなっており、15歳で親の世代の17歳の身長（157.0cm）を上回っています。

体重

男子の体重は30年前より5歳で0.4kg軽くなり、11歳で2.4kg、14歳で2.5kg、17歳で4.6kg、重くなっています。

最も差がある年齢は17歳で、親の世代より4.6kg重くなっており、16歳で親の世代の17歳の体重（59.5kg）を上回っています。

女子の体重は5歳で同じ、11歳で0.8kg、14歳で0.6kg、17歳で0.6kg、30年前より重くなっています。

最も差がある年齢は16歳で、親の世代より2.1kg重くなっており、16歳で親の世代の17歳の体重（52.9kg）を上回っています。

表2 17歳（平成元年度生まれ）の者の年間発育量の推移

		身長 (c m)		体重 (k g)	
		男	女	男	女
幼稚園	5歳時	6.1	6.1	2.8	2.7
小学校	6歳時	5.4	5.8	2.6	2.3
	7歳時	5.8	5.6	3.2	3.3
	8歳時	5.7	5.6	3.8	3.9
	9歳時	6.0	6.8	4.4	4.9
	10歳時	5.5	5.9	4.6	4.8
	11歳時	7.5	5.1	6.5	5.0
中学校	12歳時	7.9	3.6	5.6	4.1
	13歳時	6.4	1.6	6.9	3.0
	14歳時	3.5	0.7	4.8	1.9
高等学校	15歳時	1.1	0.8	0.8	1.2
	16歳時	1.2	0.2	1.7	0.7

(注) 年間発育量とは、例えば平成元年度生まれ「5歳時」の年間発育量は、平成8年度調査6歳の者の体位から、平成7年度調査の5歳の者の体位を引いたものである。
赤字は最大の年間発育量を示す。

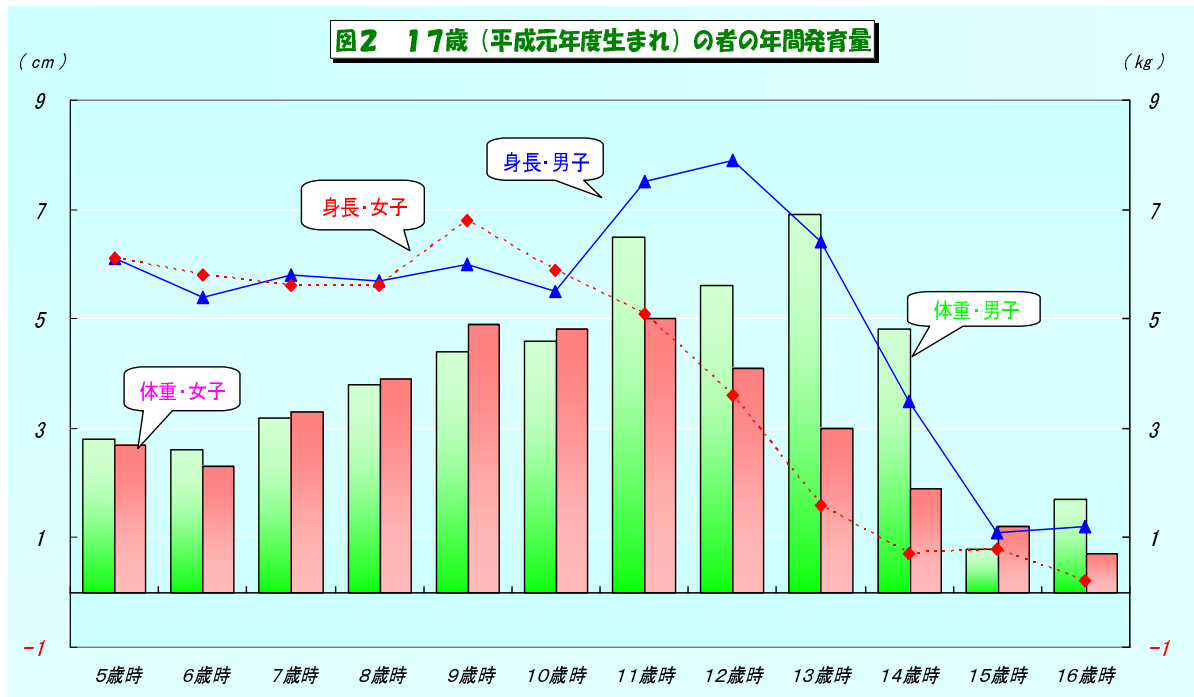


表3 親の世代との比較

身長

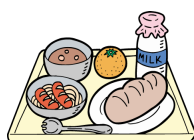
(cm)

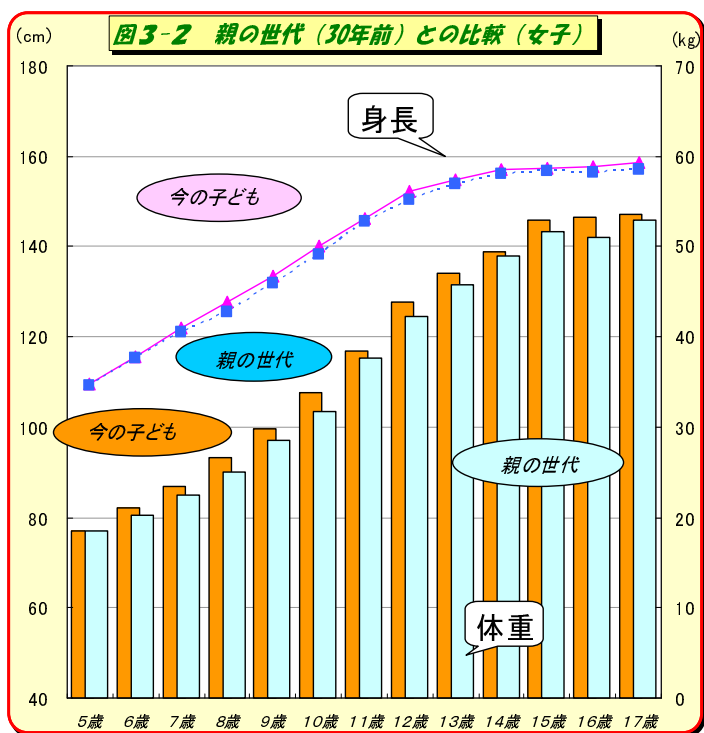
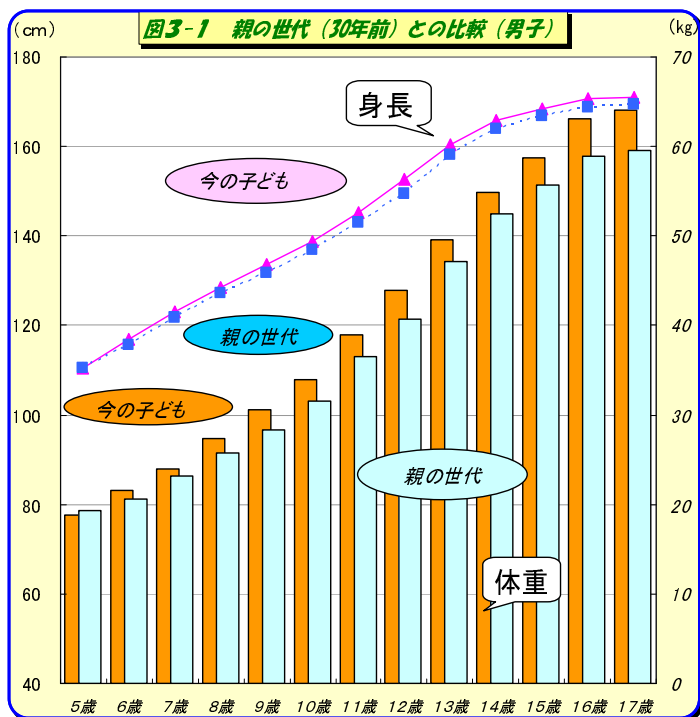
		男子			女子		
		平成19年度 A	昭和52年度 B	差 A-B	平成19年度 a	昭和52年度 b	差 a-b
幼稚園	5歳	110.6	110.5	0.1	109.6	109.1	0.5
小学校	6歳	116.8	115.6	1.2	115.6	115.4	0.2
	7歳	123.1	121.6	1.5	122.1	120.9	1.2
	8歳	128.5	127.2	1.3	127.8	125.6	2.2
	9歳	133.5	131.6	1.9	133.4	131.8	1.6
	10歳	138.8	137.0	1.8	140.2	138.1	2.1
	11歳	145.4	143.1	2.3	146.2	145.5	0.7
中学校	12歳	152.6	149.3	3.3	152.4	150.5	1.9
	13歳	160.5	158.0	2.5	154.9	153.8	1.1
	14歳	165.7	163.9	1.8	157.0	156.1	0.9
高等学校	15歳	168.3	166.9	1.4	157.4	156.8	0.6
	16歳	170.8	168.8	2.0	157.6	156.4	1.2
	17歳	171.1	169.4	1.7	158.6	157.0	1.6

体重

(kg)

		男子			女子		
		平成19年度 A	昭和52年度 B	差 A-B	平成19年度 a	昭和52年度 b	差 a-b
幼稚園	5歳	18.9	19.3	-0.4	18.5	18.5	0.0
小学校	6歳	21.5	20.6	0.9	21.0	20.2	0.8
	7歳	24.0	23.2	0.8	23.5	22.5	1.0
	8歳	27.3	25.8	1.5	26.6	25.1	1.5
	9歳	30.5	28.4	2.1	29.8	28.6	1.2
	10歳	34.0	31.6	2.4	33.8	31.8	2.0
	11歳	38.9	36.5	2.4	38.4	37.6	0.8
中学校	12歳	43.9	40.7	3.2	43.8	42.2	1.6
	13歳	49.5	47.1	2.4	47.0	45.7	1.3
	14歳	54.9	52.4	2.5	49.5	48.9	0.6
高等学校	15歳	58.7	55.7	3.0	52.9	51.6	1.3
	16歳	63.1	58.9	4.2	53.2	51.1	2.1
	17歳	64.1	59.5	4.6	53.5	52.9	0.6





年度別身体計測値一覧表

(男)

区 分		身 長 (cm)					体 重 (kg)					座 高 (cm)				
		15年度	16年度	17年度	18年度	19年度	15年度	16年度	17年度	18年度	19年度	15年度	16年度	17年度	18年度	19年度
5 歳	奈良	110.5	110.7	110.5	110.6	110.6	18.9	19.0	18.8	18.9	18.9	62.1	62.1	62.0	62.1	62.0
	全国	110.8	110.9	110.7	110.7	110.7	19.2	19.1	19.1	19.1	19.1	62.1	62.1	62.0	62.1	62.0
6 歳	奈良	116.9	116.8	116.8	116.9	116.8	21.7	21.4	21.4	21.7	21.5	65.0	65.0	65.0	65.1	64.9
	全国	116.7	116.8	116.6	116.6	116.6	21.7	21.6	21.6	21.5	21.5	65.0	65.0	64.9	64.9	64.8
7 歳	奈良	122.4	122.6	123.0	122.7	123.1	24.1	24.0	24.2	24.2	24.0	67.6	67.9	67.8	67.6	68.0
	全国	122.5	122.6	122.5	122.5	122.5	24.4	24.3	24.3	24.2	24.2	67.7	67.8	67.7	67.7	67.7
8 歳	奈良	128.0	128.2	128.5	128.1	128.5	27.3	27.1	27.5	27.2	27.3	70.2	70.3	70.5	70.3	70.5
	全国	128.2	128.1	128.2	128.3	128.3	27.8	27.5	27.4	27.4	27.4	70.4	70.3	70.3	70.3	70.4
9 歳	奈良	133.3	133.3	133.8	133.7	133.5	30.6	30.3	30.6	30.5	30.5	72.7	72.6	72.8	72.7	72.6
	全国	133.7	133.5	133.6	133.6	133.6	31.3	31.0	30.9	30.9	30.7	72.8	72.7	72.7	72.7	72.7
10歳	奈良	138.8	138.8	138.7	139.2	138.8	34.6	34.2	34.6	34.7	34.0	75.1	74.9	75.0	75.1	74.9
	全国	139.0	138.9	139.0	138.9	139.0	34.9	34.7	34.7	34.5	34.4	75.1	75.1	75.1	75.0	75.1
11歳	奈良	145.7	145.3	144.9	144.7	145.4	39.3	39.2	38.9	38.2	38.9	78.2	77.8	77.6	77.6	77.9
	全国	145.2	145.1	145.1	145.1	145.1	39.4	39.0	39.1	38.8	38.7	77.9	77.8	77.7	77.8	77.7
12歳	奈良	152.7	152.6	152.9	152.8	152.6	44.8	44.9	44.8	45.0	43.9	81.3	81.4	81.4	81.5	81.5
	全国	152.6	152.6	152.5	152.6	152.5	45.1	44.9	44.9	44.9	44.5	81.3	81.3	81.3	81.4	81.3
13歳	奈良	160.3	159.9	160.4	159.6	160.5	50.3	50.2	50.4	49.0	49.5	85.2	85.0	85.3	84.9	85.1
	全国	160.0	159.9	159.9	159.8	159.8	50.3	50.1	50.1	49.9	49.6	85.0	85.0	85.0	85.0	85.0
14歳	奈良	165.8	165.4	165.8	165.5	165.7	55.7	55.6	55.7	55.0	54.9	88.3	88.2	88.4	88.3	88.3
	全国	165.4	165.3	165.4	165.3	165.2	55.4	55.2	55.3	55.1	54.7	88.1	88.0	88.1	88.0	88.0
15歳	奈良	168.8	168.0	168.7	168.8	168.3	60.1	59.9	60.9	60.3	58.7	90.2	90.0	90.3	90.5	90.4
	全国	168.6	168.4	168.4	168.5	168.5	60.4	60.1	60.3	60.1	60.0	90.1	90.2	90.2	90.2	90.2
16歳	奈良	170.6	169.6	170.1	169.9	170.8	62.3	61.1	62.4	61.8	63.1	91.1	90.8	91.4	91.6	91.7
	全国	170.0	170.0	170.0	170.0	170.0	62.2	62.2	62.2	62.0	62.0	91.0	91.1	91.1	91.2	91.3
17歳	奈良	170.7	170.9	171.2	170.2	171.1	62.7	63.0	63.8	62.7	64.1	91.5	91.8	91.8	91.6	91.8
	全国	170.7	170.8	170.8	170.9	170.8	63.5	63.5	63.8	63.9	63.7	91.5	91.7	91.7	91.8	91.8

年度別身体計測値一覧表

(女)

区 分		身 長 (cm)					体 重 (kg)					座 高 (cm)				
		15年度	16年度	17年度	18年度	19年度	15年度	16年度	17年度	18年度	19年度	15年度	16年度	17年度	18年度	19年度
5 歳	奈良	109.8	109.8	109.6	109.4	109.6	18.6	18.5	18.4	18.4	18.5	61.8	61.6	61.6	61.4	61.5
	全国	110.0	110.0	109.9	109.8	109.8	18.8	18.7	18.7	18.7	18.7	61.7	61.6	61.5	61.6	61.6
6 歳	奈良	116.0	115.9	116.2	115.9	115.6	21.1	20.9	21.1	21.0	21.0	64.7	64.5	64.7	64.5	64.5
	全国	115.8	115.8	115.8	115.8	115.8	21.2	21.1	21.1	21.0	21.0	64.6	64.6	64.5	64.5	64.5
7 歳	奈良	121.9	122.0	122.0	121.4	122.1	23.4	23.6	23.7	23.1	23.5	67.5	67.5	67.5	66.9	67.7
	全国	121.6	121.6	121.7	121.7	121.6	23.8	23.6	23.6	23.6	23.5	67.4	67.3	67.3	67.3	67.3
8 歳	奈良	127.5	127.7	127.8	127.6	127.8	26.6	26.4	26.8	26.4	26.6	70.0	70.0	70.2	69.9	70.1
	全国	127.4	127.5	127.5	127.4	127.4	26.9	26.7	26.8	26.6	26.6	70.1	70.1	70.0	70.0	70.0
9 歳	奈良	132.9	133.9	133.9	133.8	133.4	29.5	30.4	30.1	30.1	29.8	72.6	72.9	72.8	72.8	72.8
	全国	133.5	133.5	133.5	133.5	133.5	30.5	30.3	30.2	30.1	30.0	72.8	72.8	72.8	72.8	72.8
10歳	奈良	139.9	140.0	140.4	140.0	140.2	34.3	34.4	34.5	33.4	33.8	75.8	75.8	76.0	75.8	75.9
	全国	140.2	140.2	140.1	140.2	140.3	34.7	34.5	34.4	34.2	34.3	76.0	75.9	75.9	76.0	76.0
11歳	奈良	147.0	146.7	146.6	147.5	146.2	39.6	38.9	38.5	39.0	38.4	79.4	79.2	79.0	79.3	79.1
	全国	147.1	146.9	146.9	147.0	146.8	40.0	39.6	39.5	39.5	39.1	79.5	79.4	79.3	79.4	79.3
12歳	奈良	152.2	152.1	151.8	151.9	152.4	44.4	45.0	44.1	43.5	43.8	82.3	82.4	82.0	82.2	82.5
	全国	152.1	152.1	152.0	152.0	152.1	44.8	44.5	44.4	44.4	44.1	82.2	82.2	82.2	82.2	82.2
13歳	奈良	155.6	155.0	155.3	155.0	154.9	48.2	47.7	47.6	47.9	47.0	83.9	83.8	84.0	84.1	83.7
	全国	155.1	155.2	155.2	155.2	155.1	48.1	48.0	48.0	47.9	47.6	83.8	83.9	83.8	83.9	83.9
14歳	奈良	156.9	157.4	156.9	156.8	157.0	50.6	50.9	50.5	50.4	49.5	84.9	85.2	84.8	85.2	85.0
	全国	156.7	156.7	156.8	156.7	156.7	50.9	50.7	50.8	50.6	50.3	84.8	84.8	84.9	84.9	84.9
15歳	奈良	157.6	157.4	157.5	157.3	157.4	52.8	53.5	52.1	52.3	52.9	85.5	85.8	85.5	85.7	85.6
	全国	157.2	157.3	157.3	157.3	157.3	52.3	52.5	52.4	52.3	52.1	85.2	85.4	85.3	85.4	85.4
16歳	奈良	157.5	157.8	158.1	157.6	157.6	52.9	54.1	53.5	54.0	53.2	85.3	85.9	85.7	85.8	85.6
	全国	157.7	157.7	157.8	157.8	157.8	53.4	53.4	53.3	53.4	53.2	85.4	85.5	85.6	85.7	85.6
17歳	奈良	158.4	157.7	157.8	158.0	158.6	54.0	53.3	53.6	53.4	53.5	85.6	85.8	85.7	85.8	85.9
	全国	157.8	157.9	158.0	158.0	158.0	53.5	53.5	53.7	53.7	53.5	85.4	85.5	85.6	85.7	85.7

★ 健康状態調査 ★

1 鼻・副鼻腔疾患について（表4）

「鼻・副鼻腔疾患」（蓄のう症、アレルギー性鼻炎等）の者の割合は、幼稚園4.3%、小学校7.5%、中学校5.3%、高等学校2.7%となっています。

全国平均値と比較すると、奈良県は幼稚園のみ上回っています。

2 むし歯（う歯）について（表4・表5・表6・図4）

「むし歯」の者の割合（処置完了者を含む。以下同じ）は、幼稚園51.7%、小学校68.3%、中学校57.3%、高等学校64.1%となっています。

全国平均値と比較すると、奈良県は小学校のみ上回っています。

「むし歯」の者の割合を年齢別にみると、9歳が74.5%と最も高くなっています。

処置完了者の割合は、8歳以降未処置歯のある者の割合を上回っています。

12歳の永久歯の一人当たり平均むし歯等（喪失歯及びむし歯）数をみると、「むし歯数」は1.5本となっています。

「むし歯数」について、全国平均値と比較すると奈良県は0.1本下回っています。

3 アトピー性皮膚炎について（表4・図5）

「アトピー性皮膚炎」の者の割合は、幼稚園1.9%、小学校3.0%、中学校1.7%、高等学校3.3%となっています。

全国平均値と比較すると、奈良県は高等学校を除く各学校段階で下回っています。

「アトピー性皮膚炎」の者の割合を年齢別にみると、6歳、7歳、15歳、16歳の各年齢で3%を超えています。

4 心電図異常について（表4） ※6歳、12歳及び15歳時のみ

「心電図異常」の割合は、小学校で1.9%、中学校で3.4%、高等学校で4.1%となっています。
全国平均値と比較すると、奈良県は中学校及び高等学校の各学校段階で上回っています。

5 ぜん息について（表4・図6）

「ぜん息」の者の割合は、幼稚園1.1%、小学校1.6%、中学校0.6%、高等学校1.2%となっています。

全国平均値と比較すると、奈良県はすべての学校段階で下回っています。

「ぜん息」の者の割合を年齢別にみると、9歳が2.1%と最も高くなっています。

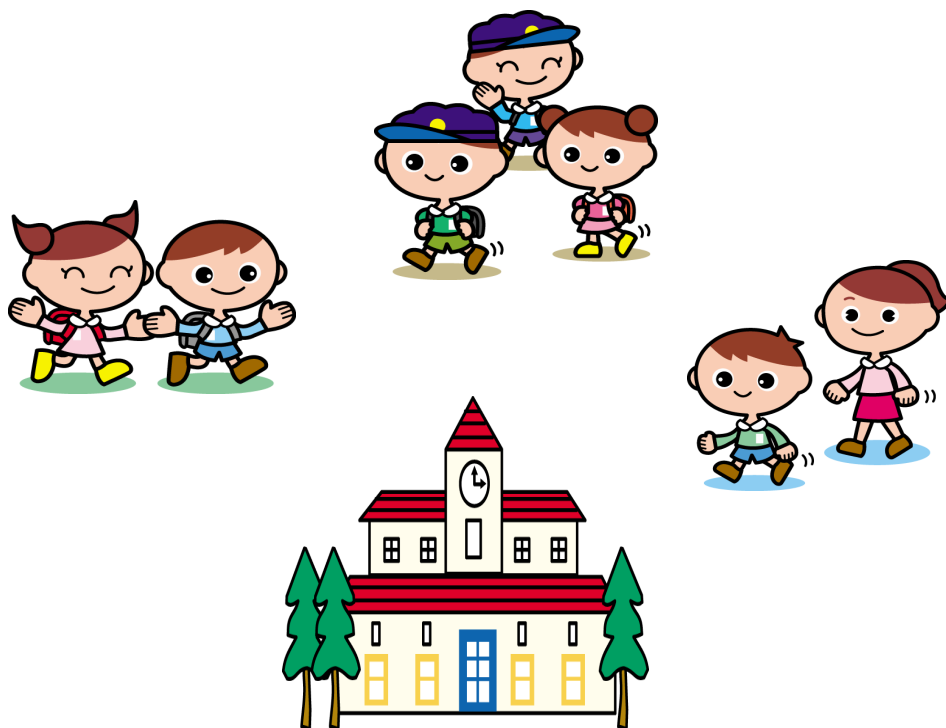


表4 主な疾病・異常等の罹患率

		耳 疾 患	鼻 ・ 副 鼻 腔 疾 患	口 腔 咽 喉 頭 疾 患 ・ 異 常	む し 歯 （ う 歯 ）	ア ト ピ ー 性 皮 膚 炎	心 電 図 異 常	蛋 白 検 出 の 者	寄 生 虫 卵 保 有 者	ぜ ん 息	裸 眼 視 力 1.0 未 満 の 者
幼稚園	奈良県	1.1	4.3	2.4	51.7	1.9	…	1.2	0.1	1.1	X
	全国	2.6	3.7	2.4	53.7	3.2	…	0.7	0.2	2.2	26.2
小学校	奈良県	2.9	7.5	2.4	68.3	3.0	1.9	1.3	0.2	1.6	26.7
	全国	5.1	12.0	1.8	65.5	3.6	2.5	0.7	0.4	3.9	28.1
中学校	奈良県	2.0	5.3	2.2	57.3	1.7	3.4	5.0	…	0.6	49.0
	全国	3.3	11.1	1.0	58.1	2.8	3.2	2.4	…	3.1	51.2
高等学校	奈良県	0.4	2.7	1.6	64.1	3.3	4.1	5.6	…	1.2	X
	全国	1.7	8.4	0.6	68.5	2.3	3.2	2.5	…	1.8	55.4

- (注) 1. 小数点以下第2位を四捨五入している。以下の各表において同じ。
 2. 心電図異常については、6歳、12歳、15歳のみ実施している。
 3. 寄生虫卵保有者については、5歳から8歳のみ実施している。
 4. 「X」については、疾病・異常罹患率等の標準誤差が5%以上、受検者数が100人(5歳は50人)未満または回答校が1校以下のため統計数値が公表されていない。

表5 むし歯（う歯）の者の割合（奈良県）

			(%)
幼稚園	計		51.7
	処置完了者		18.7
	未処置歯のある者		33.0
小学校	計		68.3
	処置完了者		33.3
	未処置歯のある者		35.1
中学校	計		57.3
	処置完了者		32.2
	未処置歯のある者		25.0
高等学校	計		64.1
	処置完了者		39.4
	未処置歯のある者		24.7



- (注) 四捨五入しているため計と内訳が一致しない場合がある。以下の各表において同じ。

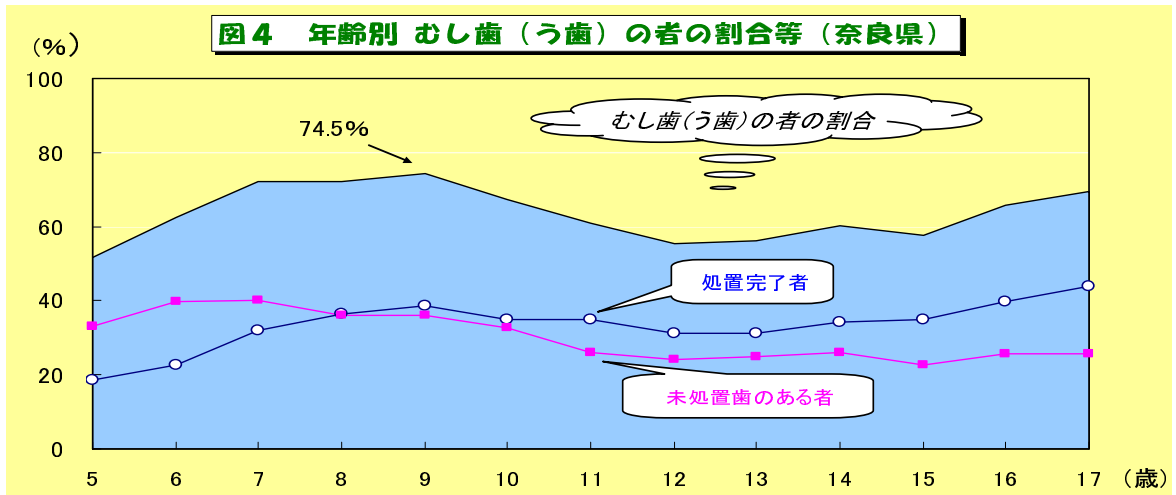


表6 12歳の永久歯の一人当たり平均むし歯等(奈良県)

		(本)
計		1.6
喪失歯数		0.0
むし歯(う歯)	計	1.5
	処置歯数	1.0
	未処置歯数	0.6

