

令和元年度
学校基本調査（確報）奈良県結果

令和2年 2 月

奈良県総務部知事公室統計分析課

I 学校調査

1. 幼稚園

(1) 園数[表1]

園数は163園で、前年度より5園減少しました。

(2) 学級数[表1]

学級数は635学級で、前年度より23学級減少しました。

(3) 園児数[表1、2 図1]

園児数は11,962人で、前年度より682人減少しました。

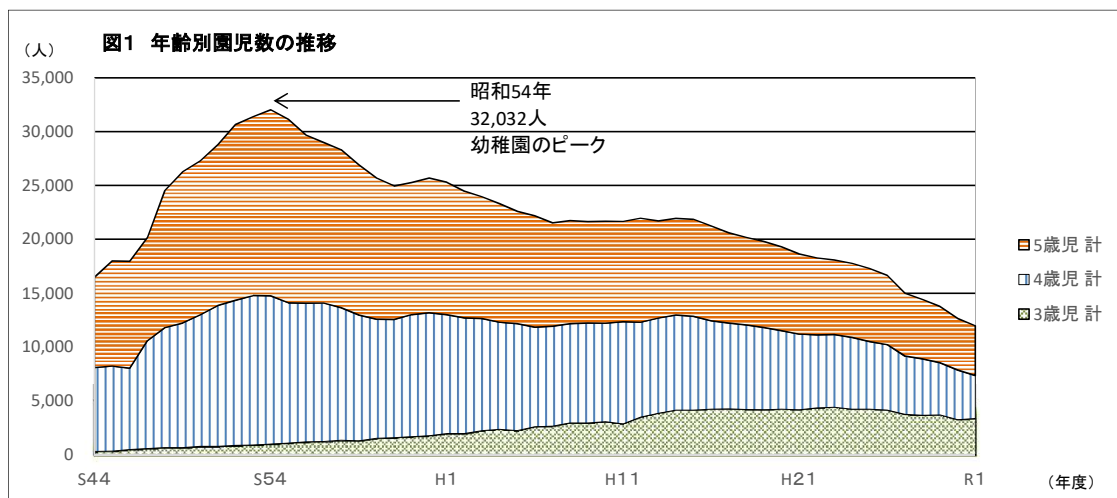
昭和54年度の32,032人をピークに減少傾向が続いています。

表1 園数・学級数・園児数

年度	園数	学級数	園児数	1学級あたりの園児数
	(園)	(学級)	(人)	(人)
平成26	201	832	16,647	20.0
平成27	186	738	14,983	20.3
平成28	183	719	14,392	20.0
平成29	175	698	13,754	19.7
平成30	168	658	12,644	19.2
令和元	163	635	11,962	18.8
国立	2	11	250	22.7
公立	121	382	6,553	17.2
私立	40	242	5,159	21.3

表2 年齢別・男女別 園児数

年度	園児数	本年度入園者数	3歳児			4歳児			5歳児		
			総数	男	女	総数	男	女	総数	男	女
	(人)	(人)	(人)			(人)			(人)		
平成26	16,647	6,239	4,147	2,136	2,011	6,070	3,135	2,935	6,430	3,182	3,248
平成27	14,983	5,481	3,714	1,851	1,863	5,436	2,765	2,671	5,833	3,027	2,806
平成28	14,392	5,200	3,624	1,883	1,741	5,250	2,606	2,644	5,518	2,800	2,718
平成29	13,754	5,034	3,677	1,839	1,838	4,857	2,509	2,348	5,220	2,585	2,635
平成30	12,644	4,306	3,249	1,653	1,596	4,587	2,304	2,283	4,808	2,482	2,326
令和元	11,962	4,104	3,332	1,682	1,650	4,005	2,032	1,973	4,625	2,320	2,305
国立	250	96	72	29	43	92	54	38	86	42	44
公立	6,553	2,429	1,619	808	811	2,251	1,126	1,125	2,683	1,375	1,308
私立	5,159	1,579	1,641	845	796	1,662	852	810	1,856	903	953



(4) 教員数(本務者)[表3]

教員数(本務者)は、1,147人で、前年度より43人減少しました。
そのうち、女性教員の占める比率は96.1%となっています。

(5) 小学校第1学年児童数に対する幼稚園修了者数の比率[表4]

当該年度の奈良県内の小学校第1学年の児童数に対する、その年の3月の県内幼稚園修了者数の比率は、減少傾向を示しています。

表3 男女別教員数

年度	教員数 (本務者)	男	女	女性教員の比率	
				(人)	(%)
平成26	1,484	56	1,428	96.2	
平成27	1,330	53	1,277	96.0	
平成28	1,338	47	1,291	96.5	
平成29	1,295	53	1,242	95.9	
平成30	1,190	52	1,138	95.6	
令和元	1,147	45	1,102	96.1	

表4 小学校第1学年児童数に対する幼稚園修了者数の比率

年度	幼稚園 修了者数	小学校1年 児童数	園修了者数/ 小学校1年児童数	
			(人)	(%)
平成26	6,827	11,948	57.1	
平成27	6,484	11,534	56.2	
平成28	5,830	11,434	51.0	
平成29	5,515	11,192	49.3	
平成30	5,210	11,067	47.1	
令和元	4,843	10,997	44.0	

2. 幼保連携型認定こども園

(1) 園数[表5]

園数は68園で、前年度より10園増加しました。

(2) 学級数[表5]

学級数は311学級で、前年度より50学級増加しました。

(3) 園児数[表5、6]

園児数は9,095人で、前年度より1,332人増加しました。

(4) 教育・保育職員数(本務者)[表7]

教育・保育職員数(本務者)は1,451人で、前年度より192人増加しました。
そのうち、女性教員の占める比率は95.9%となっています。

表5 園数・学級数・園児数

年度	園数	学級数	園児数	1学級あたり の園児数
	(園)	(学級)	(人)	(人)
平成27	25	120	3,380	28.2
平成28	29	133	3,718	28.0
平成29	44	201	6,009	29.9
平成30	58	261	7,763	29.7
令和元	68	311	9,095	29.2
公立	34	180	4,137	23.0
私立	34	131	4,958	37.8

表6 年齢別・男女別 園児数

年度	園児数	本年度 入園者数	0歳児			1歳児			2歳児			3歳児			4歳児			5歳児		
			総数	男	女	総数	男	女	総数	男	女	総数	男	女	総数	男	女	総数	男	女
平成27	3,380	2,422	84	45	39	348	168	180	435	205	230	844	449	395	824	424	400	845	436	409
平成28	3,718	1,148	109	62	47	385	193	192	463	232	231	898	438	460	927	489	438	936	488	448
平成29	6,009	2,102	210	108	102	681	368	313	816	429	387	1,445	755	690	1,436	724	712	1,421	740	681
平成30	7,763	1,822	250	129	121	885	484	401	1,034	561	473	1,826	943	883	1,902	988	914	1,866	945	921
令和元	9,095	1,855	311	154	157	1,022	547	475	1,222	657	565	2,249	1,180	1,069	2,103	1,092	1,011	2,188	1,119	1,069
公立	4,137	1,205	89	44	45	306	164	142	364	199	165	1,147	596	551	1,076	542	534	1,155	583	572
私立	4,958	650	222	110	112	716	383	333	858	458	400	1,102	584	518	1,027	550	477	1,033	536	497

表7 男女別教育・保育職員数

年度	教育・保育職 員数(本務者)	男	女	女性教員の 比率	
				(人)	(%)
平成27	499	14	485	97.2	
平成28	596	21	575	96.5	
平成29	978	41	937	95.8	
平成30	1,259	58	1,201	95.4	
令和元	1,451	59	1,392	95.9	

3. 小学校

(1) 学校数[表8]

学校数は207校で、前年度と同数です。

(2) 学級数[表8、9]

学級数は3,321学級で、前年度より22学級増加しました。

特別支援学級数は788学級で43学級増加しました。

表8 学校数・学級数・児童数

年度	校数	学級数	児童数	1学級あたりの児童数
	(校)	(学級)	(人)	(人)
平成26	217	3,384	73,156	21.6
平成27	216	3,355	72,022	21.5
平成28	215	3,357	70,852	21.1
平成29	209	3,350	70,093	20.9
平成30	207	3,299	69,369	21.0
令和元	207	3,321	68,361	20.6
国立	2	33	940	28.5
公立	199	3,202	65,018	20.3
私立	6	86	2,403	27.9

表9 編成方式別学級数

年度	計	単式学級	複式学級	特別支援学級
	(学級)	(学級)	(学級)	(学級)
平成26	3,384	2,701	15	668
平成27	3,355	2,649	13	693
平成28	3,357	2,620	15	722
平成29	3,350	2,575	5	770
平成30	3,299	2,549	5	745
令和元	3,321	2,527	6	788

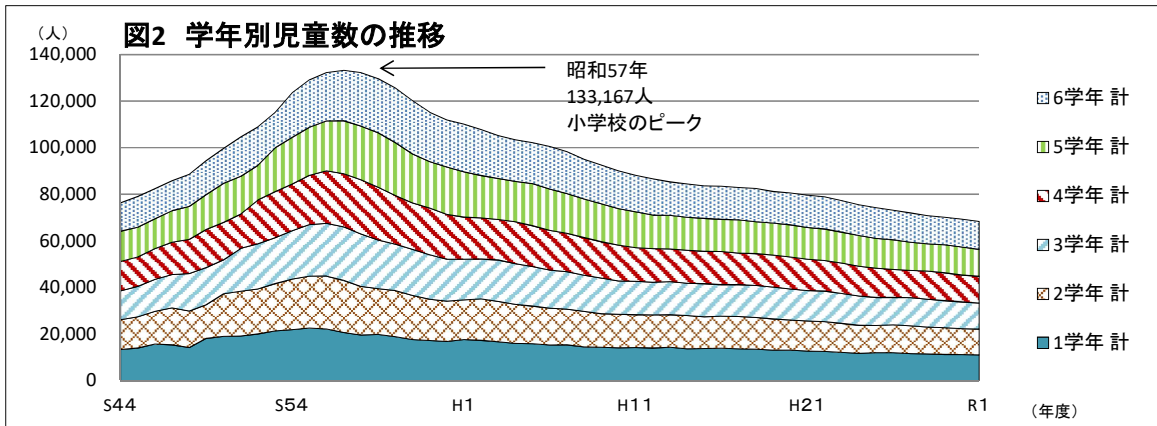
(3) 児童数[表8、10 図2]

児童数は68,361人で、前年度より1,008人減少しました。

男女別では、男子34,730人、女子33,631人となっています。

表10 学年別児童数

年度	総数		1学年		2学年		3学年		4学年		5学年		6学年	
	男	女	男	女	男	女	男	女	男	女	男	女	男	女
平成26	73,156	37,384	5,967	5,981	6,059	5,944	6,014	5,717	6,181	5,884	6,624	6,013	6,539	6,233
平成27	72,022	36,688	5,765	5,769	5,988	5,979	6,086	5,949	6,024	5,740	6,204	5,881	6,621	6,016
平成28	70,852	36,006	5,928	5,506	5,760	5,773	5,994	5,981	6,093	5,943	6,027	5,757	6,204	5,886
平成29	70,093	35,572	5,699	5,493	5,940	5,509	5,803	5,791	6,000	5,998	6,094	5,962	6,036	5,768
平成30	69,369	35,144	5,601	5,466	5,689	5,502	5,938	5,512	5,797	5,785	6,025	6,001	6,094	5,959
令和元	68,361	34,730	5,642	5,355	5,617	5,454	5,701	5,506	5,936	5,522	5,803	5,781	6,031	6,013
国立	940	477	81	80	82	77	82	76	75	76	79	79	78	75
公立	65,018	33,051	5,360	5,069	5,354	5,192	5,426	5,225	5,642	5,248	5,523	5,506	5,746	5,727
私立	2,403	1,202	201	206	181	185	193	205	219	198	201	196	207	211



(4) 教員数(本務者)[表11]

教員数(本務者)は4,911人で、前年度より10人増加しました。

女性教員の占める比率は59.3%と前年度と増減なしです。

表11 男女別教員数

年度	教員数(本務者)	男	女	女性教員の比率
			(人)	(%)
平成26	4,902	1,977	2,925	59.7
平成27	4,895	1,961	2,934	59.9
平成28	4,881	1,971	2,910	59.6
平成29	4,871	1,983	2,888	59.3
平成30	4,901	1,995	2,906	59.3
令和元	4,911	1,999	2,912	59.3

4. 中学校

(1) 学校数[表12]

学校数は115校で、前年度と同数です。

(2) 学級数[表12、13]

学級数は1,415学級で、前年度より8学級減少しました。

特別支援学級は309学級で、13学級増加しました。

表12 学校数・学級数・生徒数

年度	校数	学級数	生徒数	1学級あたりの生徒数
	(校)	(学級)	(人)	(人)
平成26	118	1,493	40,352	27.0
平成27	117	1,481	39,408	26.6
平成28	117	1,461	38,760	26.5
平成29	117	1,456	37,756	25.9
平成30	115	1,423	36,791	25.9
令和元	115	1,415	36,288	25.6
国立	1	15	430	28.7
公立	103	1,275	31,289	24.5
私立	11	125	4,569	36.6

表13 編成方式別学級数

年度	計	単式学級	複式学級	特別支援学級
	(学級)	(学級)	(学級)	(学級)
平成26	1,493	1,220	-	273
平成27	1,481	1,200	-	281
平成28	1,461	1,173	-	288
平成29	1,456	1,158	-	298
平成30	1,423	1,127	-	296
令和元	1,415	1,106	-	309

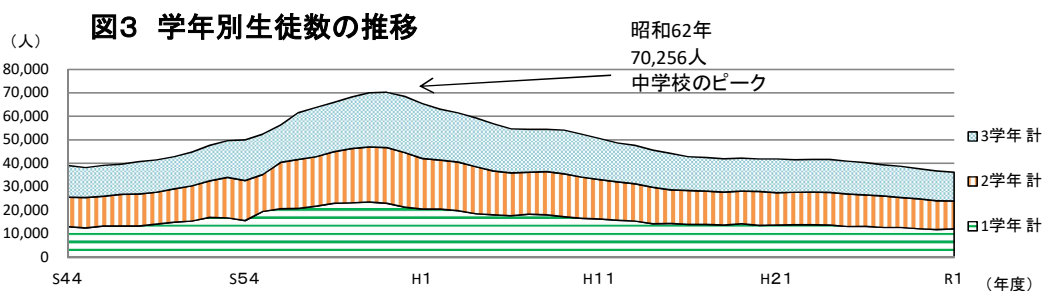
(3) 生徒数[表12、14 図3]

生徒数は36,288人で、前年度より503人減少しました。

男女別では、男子18,773人、女子17,515人となっています。

表14 学年別生徒数

年度	総数		1学年		2学年		3学年	
	男	女	男	女	男	女	男	女
平成26	40,352	19,425	6,871	6,394	6,925	6,358	7,131	6,673
平成27	39,408	18,923	6,664	6,127	6,895	6,435	6,926	6,361
平成28	38,760	18,455	6,747	5,952	6,669	6,120	6,889	6,383
平成29	37,756	17,977	6,359	5,900	6,741	5,950	6,679	6,127
平成30	36,791	17,542	6,163	5,689	6,345	5,906	6,741	5,947
令和元	36,288	17,515	6,251	5,910	6,158	5,703	6,364	5,902
国立	430	231	51	85	67	71	81	75
公立	31,289	15,334	5,281	5,178	5,253	5,012	5,421	5,144
私立	4,569	1,950	919	647	838	620	862	683



(4) 教員数(本務者)[表15]

教員数(本務者)は2,877人で、前年度より18人減少しました。

女性教員の占める比率は、41.2%で、前年度より0.1ポイント上昇しました。

表15 男女別教員数

年度	教員数(本務者)	男	女	女性教員の比率
	(人)	(人)	(人)	(%)
平成26	2,988	1,793	1,195	40.0
平成27	2,976	1,781	1,195	40.2
平成28	2,934	1,743	1,191	40.6
平成29	2,928	1,737	1,191	40.7
平成30	2,895	1,706	1,189	41.1
令和元	2,877	1,693	1,184	41.2

5. 高等学校(全日制・定時制課程)

(1) 学校数[表16]

学校数は53校で、前年度と同数です。

設置者別では、公立37校、私立16校で、国立の高等学校はありません。

(2) 生徒数[表16、17、18]

生徒数は35,220人で、前年度より525人減少しました。

男女別では、男子18,015人、女子17,205人となっています。

課程別生徒数は全日制課程34,184人、定時制課程1,036人となっています。

学科別生徒数は、普通科27,265人と全体(全日制+定時制)の4分の3以上を占め、次いで「その他」(外国語、音楽、美術、体育関係等)2,299人、商業科1,755人、工業科1,680人となっています。

表16 学校数・生徒数

年度	校数	生徒数	男女		課程		1校あたりの生徒数
			男	女	全日制	定時制	
	(校)	(人)		(人)		(人)	(人)
平成26	53	37,537	19,012	18,525	36,369	1,168	708.2
平成27	53	37,455	18,972	18,483	36,418	1,037	706.7
平成28	53	36,967	18,735	18,232	35,957	1,010	697.5
平成29	53	36,533	18,501	18,032	35,526	1,007	689.3
平成30	53	35,745	18,204	17,541	34,729	1,016	674.4
令和元	53	35,220	18,015	17,205	34,184	1,036	664.5
公立	37	24,850	12,640	12,210	24,201	649	671.6
私立	16	10,370	5,375	4,995	9,983	387	648.1

表17 学年別生徒数

年度	総数	本 科										専攻科 (全日制)
		全日制					定時制					
		計	1学年	2学年	3学年	計	1学年	2学年	3学年	4学年		
	(人)	(人)					(人)					(人)
平成26	37,537	36,222	12,446	12,011	11,765	1,168	351	309	270	238	147	
平成27	37,455	36,273	12,368	12,102	11,803	1,037	308	257	260	212	145	
平成28	36,967	35,811	11,825	12,081	11,905	1,010	315	263	230	202	146	
平成29	36,533	35,378	12,016	11,518	11,844	1,007	322	260	242	183	148	
平成30	35,745	34,582	11,529	11,735	11,318	1,016	313	284	237	182	147	
令和元	35,220	34,046	11,329	11,206	11,511	1,036	320	278	251	187	138	
公立	24,850	24,201	8,090	8,043	8,068	649	222	183	157	87	-	
私立	10,370	9,845	3,239	3,163	3,443	387	98	95	94	100	138	

表18 学科別生徒数

年度	総数	学科別生徒数(全日制+定時制)									総合学科
		普通科	農業科	工業科	商業科	家庭科	看護科	情報科	福祉科	その他	
	(人)	(人)									(人)
平成26	37,537	29,389	725	1,805	1,798	377	396	118	117	2,753	59
平成27	37,455	29,359	846	1,669	1,790	366	395	119	112	2,595	204
平成28	36,967	28,747	841	1,635	1,791	375	391	116	115	2,566	390
平成29	36,533	28,236	755	1,706	1,799	368	394	118	113	2,479	565
平成30	35,745	27,602	730	1,717	1,747	365	397	118	105	2,398	566
令和元	35,220	27,265	731	1,680	1,755	353	389	78	100	2,299	570
構成比(%)	100.0	77.4	2.1	4.8	5.0	1.0	1.1	0.2	0.3	6.5	1.6
公立	24,850	17,329	731	1,680	1,755	353	-	78	100	2,254	570
私立	10,370	9,936	-	-	-	-	389	-	-	45	-
全日制	34,184	26,388	660	1,637	1,722	341	389	78	100	2,299	570
定時制	1,036	877	71	43	33	12	-	-	-	-	-

(注)看護科には専攻科を含む。

(3)教員数(本務者)[表19]

教員数(本務者)は2,585人で、前年度より20人減少しました。
女性教員の比率は32.5%で、前年度より0.1ポイント減少しました。

表19 男女別課程別教員数

年度	教員数 (本務者)	男女		課程		女性教員 の比率
		男	女	全日制	定時制	
	(人)		(人)		(人)	(%)
平成26	2,633	1,829	804	2,492	141	30.5
平成27	2,652	1,827	825	2,512	140	31.1
平成28	2,631	1,795	836	2,497	134	31.8
平成29	2,650	1,781	869	2,515	135	32.8
平成30	2,605	1,755	850	2,468	137	32.6
令和元	2,585	1,746	839	2,450	135	32.5

(4)入学状況[表20]

入学定員は12,853人(全日制12,343人、定時制510人)で、前年度より34人減少し、入学志願者は21,384人(全日制21,022人、定時制362人)で、前年度より622人減少しています。

表20 入学状況

年度	A 入学定員		B 入学志願者		競争率 (B/A)		入学者			
	全日制	定時制	全日制	定時制	全日制	定時制	全日制		定時制	
							うち県外所在 中学校等卒業者	うち県外所在 中学校等卒業者	うち県外所在 中学校等卒業者	うち県外所在 中学校等卒業者
		(人)		(人)		(人)		(人)		(人)
平成26	12,777	550	23,454	392	1.84	0.71	12,373	822	347	112
平成27	12,733	510	22,732	355	1.79	0.70	12,320	807	304	92
平成28	12,583	510	22,284	359	1.77	0.70	11,793	816	308	120
平成29	12,543	510	22,680	365	1.81	0.72	11,994	764	320	105
平成30	12,377	510	21,660	346	1.75	0.68	11,497	855	311	117
令和元	12,343	510	21,022	362	1.70	0.71	11,127	743	319	107

6. 高等学校(通信制課程)

(1)学校数[表21]

学校数は5校で、前年度と同数です。

(2)生徒数[表21]

生徒数は5,527人で、前年度より386人増加しました。
男女別では、男子1,841人、女子3,686人となっています。

(3)教員数(本務者)[表21]

教員数(本務者)は153人で、前年度より20人増加しました。

表21 学校数・生徒数・教員数

年度	校数	うち通信制 課程のみ	生徒数	男女		教員数 (本務者)
				男	女	
	(校)	(校)	(人)	(人)		(人)
平成26	3	1	3,615	1,390	2,225	95
平成27	4	2	3,892	1,537	2,355	104
平成28	4	2	4,452	1,700	2,752	120
平成29	4	2	4,940	1,780	3,160	123
平成30	5	3	5,141	1,754	3,387	133
令和元	5	3	5,527	1,841	3,686	153
公立	1	0	284	125	159	10
私立	4	3	5,243	1,716	3,527	143

7. 中等教育学校

(1) 学校数[表22]

学校数は2校で、前年度と同数です。

(2) 生徒数[表22]

生徒数は987人で、前年度より16人減少しました。
男女別では、男子496人、女子491人となっています。
課程別生徒数は、前期課程492人、後期課程495人となっています。

(3) 教員数(本務者)[表22]

教員数(本務者)は80人で前年度より3人増加しました。

表22 学校数・生徒数・教員数

年度	校数	生徒数	前期課程			後期課程			教員数 (本務者)
			計	男	女	計	男	女	
	(校)	(人)	(人)			(人)			(人)
平成26	2	1,199	537	270	267	662	323	339	79
平成27	2	1,124	521	263	258	603	297	306	81
平成28	2	1,084	507	247	260	577	291	286	79
平成29	2	1,021	499	241	258	522	262	260	77
平成30	2	1,003	498	243	255	505	255	250	77
令和元	2	987	492	255	237	495	241	254	80
国立	1	726	367	184	183	359	181	178	45
私立	1	261	125	71	54	136	60	76	35

8. 特別支援学校

(1) 学校数[表23]

学校数は10校で、前年度と同数です。

(2) 在学者数[表23]

在学者数は1,537人で、前年度より67人減少しました。
部別の在学者数は、幼稚部が13人で8人減少、小学部が452人で2人増加、
中学部が306人で42人減少、高等部が766人で19人減少しました。

(3) 教員数(本務者)[表23]

教員数(本務者)は937人で、前年度より32人減少しました。

表23 学校数・学級数・在学者数・教員数

年度	校数	学級数	在学者数	幼稚部		小学部		中学部		高等部		教員数 (本務者)
				学級数	在学者数	学級数	在学者数	学級数	在学者数	学級数	在学者数	
	(校)	(学級)	(人)	(学級)	(人)	(学級)	(人)	(学級)	(人)	(学級)	(人)	(人)
平成26	11	449	1,572	7	23	152	443	109	345	181	761	937
平成27	11	467	1,610	7	26	165	479	117	368	178	737	959
平成28	11	480	1,663	7	30	165	486	125	396	183	751	997
平成29	10	477	1,629	7	26	171	463	116	372	183	768	964
平成30	10	463	1,604	5	21	162	450	110	348	186	785	969
令和元	10	443	1,537	4	13	155	452	99	306	185	766	937
公立	10	443	1,537	4	13	155	452	99	306	185	766	937

(注) 高等部は本科、専攻科を含めた数値です。

9. 専修学校

(1) 学校数[表24]

学校数は34校で、前年度と同数です。

(2) 生徒数[表24、25]

生徒数は2,770人で、前年度より114人減少しました。

分野別生徒数は、医療が1,847と最も多く、全体の6割以上を占めています。

(3) 教員数(本務者)[表24]

教員数(本務者)は215人で、前年度より4人減少しました。

表24 学校数・生徒数・教員数

年度	校数	生徒数	生徒数			高等課程	専門課程	一般課程	教員数(本務者)	教員(本務者)1人あたりの生徒数
			男	女	高等課程					
平成26	38	2,753	814	1,939	432	2,321	-	243	11.3	
平成27	35	2,732	825	1,907	368	2,364	-	258	10.6	
平成28	34	2,921	851	2,070	318	2,399	204	244	12.0	
平成29	34	2,890	826	2,064	256	2,410	224	228	12.7	
平成30	34	2,884	768	2,116	170	2,433	281	219	13.2	
令和元	34	2,770	733	2,037	122	2,411	237	215	12.9	
公立	3	305	33	272	0	305	0	18	16.9	
私立	31	2,465	700	1,765	122	2,106	237	197	12.5	

表25 分野別生徒数

年度	総数	工業	医療	衛生	教育・社会福祉	商業実務	服飾・家政	文化・教養
平成26	2,753	140	1,877	140	197	35	72	292
平成27	2,732	156	1,899	110	192	32	75	268
平成28	2,921	179	1,892	297	183	27	82	261
平成29	2,890	213	1,894	288	178	21	73	223
平成30	2,884	243	1,861	328	181	26	74	171
令和元	2,770	280	1,847	283	179	23	52	106
構成比(%)	100.0	10.1	66.7	10.2	6.5	0.8	1.9	3.8
公立	305	0	305	0	0	0	0	0
私立	2,465	280	1,542	283	179	23	52	106

表26 入学者数(春期)・卒業生数(前年度間)

年度	入学者数(春期)				卒業生数(前年度間)
	計	高等課程	専門課程	一般課程	計
平成26	1,065	162	903	-	1,076
平成27	1,040	134	906	-	883
平成28	1,073	107	895	71	908
平成29	1,048	74	914	60	921
平成30	1,009	48	913	48	938
令和元	971	49	875	47	909
公立	95	-	95	-	88
私立	876	49	780	47	821

・高等課程: 中学校卒業程度を入学資格とする課程
 ・専門課程: 高等学校卒業程度を入学資格とする課程
 ・一般課程: 特に入学資格を定めない課程

10. 各種学校

(1) 学校数[表27]

学校数は31校で、前年度より1校減少しました。

(2) 生徒数[表27、28]

生徒数は3,027人で、前年度より275人減少しました。

分野別生徒数は自動車操縦が2,210人と最も多く、全体の約7割以上を占めています。

(3) 教員数(本務者)[表27]

教員数(本務者)は219人で、前年度より6人減少しました。

表27 学校数・生徒数・教員数

年度	校数	生徒数	生徒数		入学者数(春期)	卒業生数(前年度間)	教員数(本務者)	教員(本務者)1人あたりの生徒数
			男	女				
平成26	35	4,096	1,916	2,180	810	7,034	229	17.9
平成27	33	3,937	1,805	2,132	761	7,263	218	18.1
平成28	32	3,730	1,705	2,025	783	6,726	222	16.8
平成29	32	3,347	1,742	1,605	700	6,677	222	15.1
平成30	32	3,302	1,692	1,610	674	6,644	225	14.7
令和元	31	3,027	1,545	1,482	571	6,406	219	13.8
私立	31	3,027	1,545	1,482	571	6,406	219	13.8

表28 分野別生徒数

年度	総数	工業	商業実務	家政	文化・教養	自動車操縦
平成26	4,096	-	502	273	332	2,989
平成27	3,937	-	429	237	309	2,962
平成28	3,730	-	402	244	329	2,755
平成29	3,347	-	345	89	338	2,575
平成30	3,302	-	323	43	328	2,608
令和元	3,027	-	490	28	299	2,210
構成比(%)	100.0	-	16.2	0.9	9.9	73.0
私立	3,027	-	490	28	299	2,210

II 卒業後の状況調査

1. 中学校

(1) 卒業生数[表29]

卒業生数は12,681人で、前年度より127人減少しました。

(2) 高等学校等進学者数[表29、30、31]

高等学校等への進学者は12,552人で、前年度より129人減少しました。

(3) 就職者数[表29、30]

就職者総数は9人(就職者9人、進学しながら就職している者0人)で、前年度より1人減少しました。

(注)「就職者総数」とは、「E 就職者等(左記A～Dを除く)」「自営業主等」及び「無期雇用労働者」、「A,B,C,Dのうち就職している者(再掲)」、「左記E有期雇用労働者のうち雇用契約期間が一年以上、かつフルタイム勤務相当の者(再掲)」の合計。

平成29年3月以前の「就職者総数」は、「E 就職者等(左記A～Dを除く)」「A,B,C,Dのうち就職している者(再掲)」の合計。

平成29年3月以前の「就職者等(左記A～Dを除く)」は、雇用契約期間が1年未満で期間の定めのある者及び雇用契約期間の長さにかかわらず短時間勤務の者を含まない。

表29 進路別卒業生数

区分	卒業生数	E 就職者等(左記A～Dを除く)										左記以外の者	不詳・死亡の者	Aのうち他県進学者(再掲)	A・B・C・Dのうち就職している者(再掲)	左記E有期雇用労働者のうち雇用契約期間が一年以上、かつフルタイム勤務相当の者(再掲)	就職者総数
		A 高等学校等進学者		B 専修学校(高等課程)進学者	C 専修学校(一般課程)等入学者	D 公共職業能力開発施設等入学者	E 就職者等			臨時労働者							
		うち通信制課程を除く				自営業主等	無期雇用労働者	有期雇用労働者									
	(人)											(人)					(人)
平成26年3月	13,847	13,655	13,566	58	23	2		25				83	1	1,627	2		27
平成27年3月	13,716	13,544	13,457	64	30	6		14				56	2	1,531	2		16
平成28年3月	13,197	13,049	12,941	54	23	1		23				46	1	1,488	1		24
平成29年3月	13,255	13,122	12,989	32	13	2		21				64	1	1,421	3		24
平成30年3月	12,808	12,681	12,505	28	16	-	2	6	2	1		71	1	1,445	-	2	10
平成31年3月	12,681	12,552	12,336	37	15	-	2	7	-	1		62	5	1,439	-	-	9
男	6,744	6,677	6,565	22	5	-	1	5	-	1		29	4	874	-	-	6
女	5,937	5,875	5,771	15	10	-	1	2	-	-		33	1	565	-	-	3
国立	154	154	151	-	-	-	-	-	-	-		-	-	43	-	-	-
公立	11,012	10,885	10,690	36	15	-	2	7	-	1		61	5	1,344	-	-	9
私立	1,515	1,513	1,495	1	-	-	-	-	-	-		1	-	52	-	-	-

表30 高等学校等進学率及び卒業生に占める就職者の割合

区分	高等学校等進学率 (高等学校等進学者/卒業生数)						卒業生に占める就職者の割合 (就職者総数/卒業生数)					
	奈良県			全国			奈良県			全国		
	計	男	女	計	男	女	計	男	女	計	男	女
	(%)			(%)			(%)			(%)		
平成26年3月	98.6	98.4	98.8	98.4	98.1	98.7	0.2	0.3	0.1	0.4	0.6	0.2
平成27年3月	98.7	98.8	98.7	98.5	98.3	98.8	0.1	0.1	0.1	0.4	0.6	0.1
平成28年3月	98.9	98.9	98.9	98.7	98.5	99.0	0.2	0.2	0.1	0.3	0.5	0.1
平成29年3月	99.0	98.9	99.1	98.8	98.6	99.0	0.2	0.3	0.0	0.3	0.4	0.1
平成30年3月	99.0	98.9	99.2	98.8	98.6	99.0	0.1	0.1	0.0	0.2	0.3	0.1
平成31年3月	99.0	99.0	99.0	98.8	98.6	99.0	0.1	0.1	0.1	0.2	0.3	0.1

表31 高等学校等進学者の内訳

区分	高等学校等進学者数	高等学校			中等教育学校後期課程	高等専門学校	特別支援学校高等部
		全日制	定時制	通信制			
	(人)	(人)					(人)
平成26年3月	13,655	13,079	195	89	-	144	148
平成27年3月	13,544	12,999	179	87	2	147	130
平成28年3月	13,049	12,487	163	108	-	149	142
平成29年3月	13,122	12,526	179	133	-	135	149
平成30年3月	12,681	12,070	181	176	-	132	122
平成31年3月	12,552	11,892	186	216	-	158	100

2. 高等学校(全日制・定時制課程)

(1) 卒業生数[表32]

卒業生数は11,455人で、前年度より528人減少しました。

進路別卒業生数は、大学等進学者6,805人、専修学校(専門課程)進学者1,519人、専修学校(一般課程)等入学者903人、公共職業能力開発施設等入学者7人、就職者総数1,348人(うち正規の職員でない者5人、進学しながら就職した者0人)、一時的な仕事に就いた者106人、左記以外の者763人、不詳・死亡の者4人です。

表32 進路別卒業生数

区分	卒業生数	A 大学等進学者		B 専修学校 (専門課程) 進学者	C 専修学校 (一般課程)等 入学者	D 公共職業 能力開発 施設等 入学者	E 就職者		一時的な 仕事に 就いた者	左記 以外の者	不詳・ 死亡の者	F A・B・C・Dの うち就職して いる者(再掲)		就職者 総数 (E+F)
		うち通信 教育部を除く				うち正規の職員 等でない者		うち正規の職員 等でない者						
平成26年3月	11,803	6,791	6,790	1,657	983	11	1,395	…	155	811	-	1	…	1,396
平成27年3月	11,920	7,152	7,150	1,490	980	10	1,394	26	84	810	-	1	-	1,395
平成28年3月	11,962	7,046	7,044	1,685	978	11	1,433	22	91	718	-	1	-	1,434
平成29年3月	12,061	7,082	7,082	1,724	844	12	1,402	19	106	889	2	2	-	1,404
平成30年3月	11,983	6,972	6,970	1,697	940	10	1,392	4	97	874	1	2	-	1,394
平成31年3月	11,455	6,805	6,801	1,519	903	7	1,348	5	106	763	4	-	-	1,348
男	5,867	3,280	3,278	639	540	5	869	3	37	494	3	-	-	869
女	5,588	3,525	3,523	880	363	2	479	2	69	269	1	-	-	479
公立	8,199	4,654	4,651	1,271	514	7	1,279	5	63	407	4	-	-	1,279
私立	3,256	2,151	2,150	248	389	-	69	-	43	356	-	-	-	69

(2) 大学等進学者数[表32、33、34 図4]

大学等への進学者は6,805人で、前年度より167人減少し、進学率は1.2ポイント上昇し59.4%となりました。

進学者の内訳は、大学(学部)6,175人が全体の約9割を占め、次で短期大学(本科)554人、高等学校の専攻科72人となっています。

表33 大学等進学者の内訳

区分	大学等 進学者数	大学(学部)			短期大学(本科)			大学・ 短大別科	高等学校 専攻科	特別支援 学校高等部 専攻科	大学・短大 通信教育部
		男	女		男	女					
平成26年3月	6,791	5,946	3,205	2,741	775	63	712	-	69	-	1
平成27年3月	7,152	6,346	3,283	3,063	733	58	675	-	71	-	2
平成28年3月	7,046	6,311	3,300	3,011	658	52	606	-	75	-	2
平成29年3月	7,082	6,309	3,295	3,014	694	51	643	1	78	-	-
平成30年3月	6,972	6,326	3,264	3,062	573	37	536	-	71	-	2
平成31年3月	6,805	6,175	3,224	2,951	554	53	501	-	72	-	4

表34 大学等進学率及び卒業者に占める就職者の割合

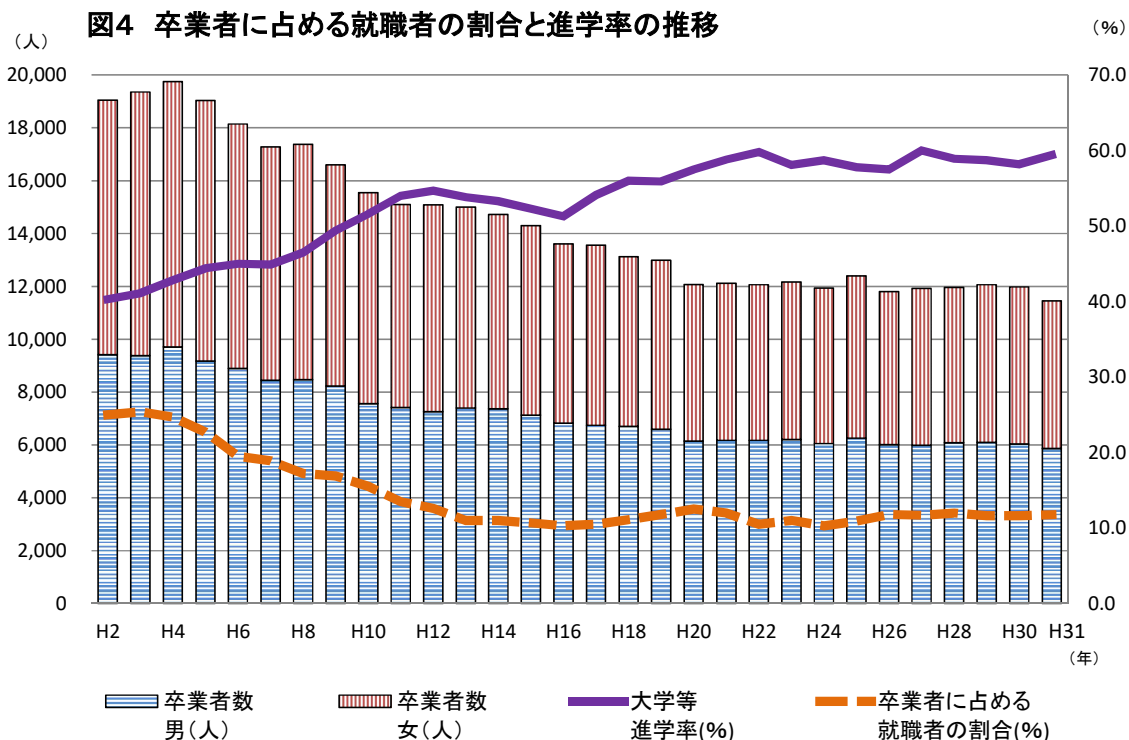
区分	大学等進学率 (大学等進学者/卒業生数)						卒業者に占める就職者の割合 (就職者総数/卒業生数)					
	奈良県			全国			奈良県			全国		
	計	男	女	計	男	女	計	男	女	計	男	女
平成26年3月	57.5	54.4	60.8	53.8	51.5	56.1	11.8	14.3	9.3	17.5	21.1	13.9
平成27年3月	60.0	55.8	64.2	54.5	52.1	56.9	11.7	14.3	9.1	17.8	21.5	14.1
平成28年3月	58.9	55.1	62.8	54.7	52.2	57.2	12.0	14.7	9.1	17.9	21.7	14.1
平成29年3月	58.7	54.8	62.7	54.7	52.1	57.3	11.6	14.4	8.8	17.8	21.5	14.0
平成30年3月	58.2	54.7	61.7	54.7	51.8	57.7	11.6	14.6	8.7	17.6	21.3	13.9
平成31年3月	59.4	55.9	63.1	54.7	51.6	57.8	11.8	14.8	8.6	17.7	21.5	13.8
公立	56.8	52.9	60.7	49.7	46.5	52.9	15.6	20.1	11.0	21.4	26.2	16.6
私立	66.1	63.1	69.4	65.1	62.1	68.3	2.1	2.1	2.1	10.0	12.0	7.8

(3) 就職者数[表32、34、図4、5]

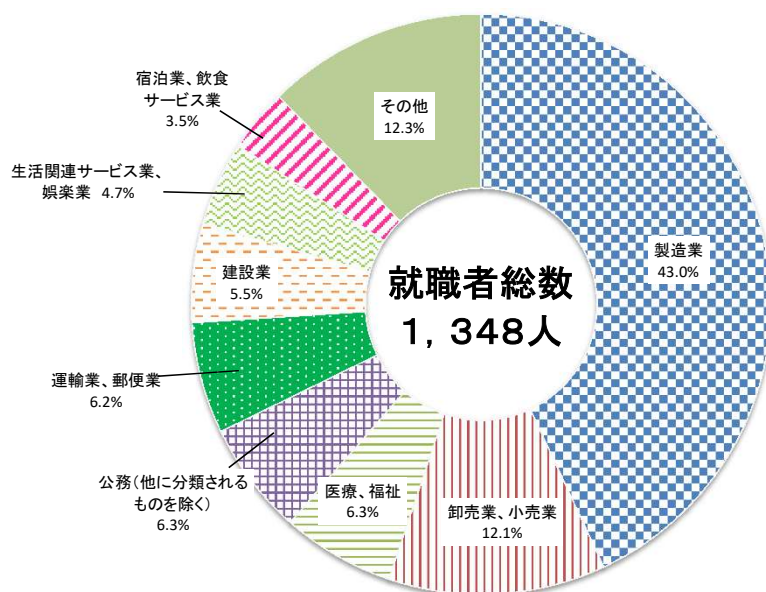
就職者総数は就職者1,348人(うち正規の職員でない者5人、進学しながら就職した者0人)で前年度より46人減少しました。

卒業者に占める就職者の割合は11.8%と前年度より0.2ポイント増加しました。

産業別就職者数は、製造業580人(構成比43.0%)が最も多く、次いで卸売業・小売業163人(構成比12.1%)、医療、福祉並びに公務(他に分類されるものを除く)85人(構成比6.3%)の順となっています。



**図5 産業別就職者構成比
高等学校(全日制・定時制)**



3. 高等学校(通信制課程)

(1)卒業生数[表35]

卒業生数は1,919人で、前年度より38人増加しています。

(2)大学等進学者数[表35]

大学等への進学者は327人で、前年度より2人増加し、進学率は17.0%と前年度より0.3ポイント減少しました。

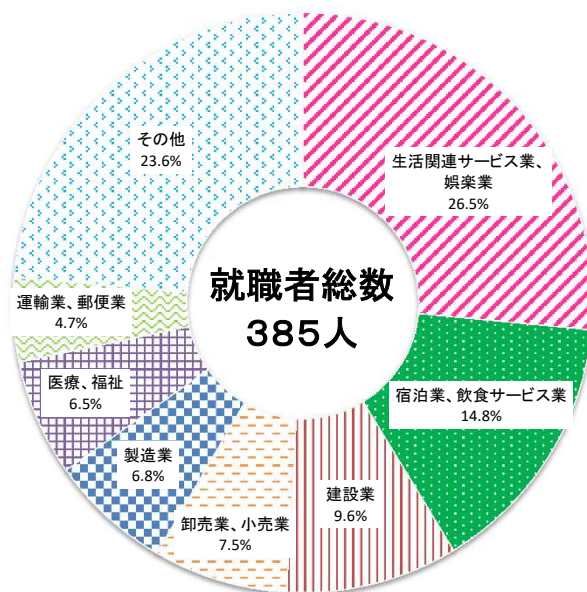
(3)就職者数[表35 図6]

就職者総数は385人(就職者380人、進学しながら就職している者5人)で、前年度より18人減少し、卒業者に占める就職者の割合は20.1%と前年度より1.3ポイント減少しました。

表35 進路別卒業生数

区分	卒業生数	A 大学等進学者		B 専修学校(専門課程)進学者	C 専修学校(一般課程)等入学者	D 公共職業能力開発施設等入学者	E 就職者	左記以外の者	不詳・死亡の者	F A・B・C・Dのうち就職している者(再掲)	就職者総数(E+F)	大学等進学率	卒業者に占める就職者の割合
		うち通信教育部を除く											
平成26年3月	1,180	172	170	356	78	4	225	345	-	-	225	14.6	19.1
平成27年3月	1,413	201	196	507	22	3	287	393	-	-	287	14.2	20.3
平成28年3月	1,482	253	247	476	38	5	359	351	-	-	359	17.1	24.2
平成29年3月	1,728	285	276	511	105	3	339	485	-	-	339	16.5	19.6
平成30年3月	1,881	325	314	653	38	2	403	460	-	-	403	17.3	21.4
平成31年3月	1,919	327	310	639	76	-	380	494	3	5	385	17.0	20.1
男	629	110	105	180	21	-	168	148	2	3	171	17.5	27.2
女	1,290	217	205	459	55	-	212	346	1	2	214	16.8	16.6
公立	45	10	4	6	-	-	20	9	-	5	25	22.2	55.6
私立	1,874	317	306	633	76	-	360	485	3	-	360	16.9	19.2

図6 産業別就職者構成比
高等学校(通信制)



4. 中等教育学校

○前期課程

(1) 卒業生数[表36]

卒業生数は166人で、前年度より1人増加しました。

(2) 高等学校等進学者数[表36]

高等学校等への進学者は166人で前年度より1人増加しました。

表36 進路別卒業生数

区分	卒業生数	A 高等学校等 進学者		B 専修学校 (高等課程) 進学者	C 専修学校 (一般課程) 等入学者	D 公共職業 能力開発 施設等 入学者	E 就職者	左記 以外の者	不詳・ 死亡の者	左記Aのうち 他県への 進学者(再掲)	F A・B・C・Dの うち就職 している者 (再掲)	就職者 総数 (E+F)	高等 学校等 進学率	卒業生に 占める 就職者の 割合
		うち通信制 課程を除く	うち通信制 課程を除く											
	(人)											(人)		(%)
平成26年3月	225	225	225	-	-	-	-	-	-	1	-	-	100.0	-
平成27年3月	177	176	176	-	-	-	-	1	-	-	-	-	99.4	-
平成28年3月	178	178	178	-	-	-	-	-	-	-	-	-	100.0	-
平成29年3月	180	180	180	-	-	-	-	-	-	-	-	-	100.0	-
平成30年3月	165	165	165	-	-	-	-	-	-	-	-	-	100.0	-
平成31年3月	166	166	166	-	-	-	-	-	-	-	-	-	100.0	-
男	74	74	74	-	-	-	-	-	-	-	-	-	100.0	-
女	92	92	92	-	-	-	-	-	-	-	-	-	100.0	-

○後期課程

(1) 卒業生数[表37]

卒業生数は175人で、前年度と同数です。

(2) 大学等進学者数[表37]

大学等への進学者は133人で、前年度より6人増加しました。

(3) 就職者数[表37]

就職者総数は0人で、前年度と同数です。

表37 進路別卒業生数

区分	卒業生数	A 大学等 進学者		B 専修学校 (専門課程) 進学者	C 専修学校 (一般課程) 等入学者	D 公共職業 能力開発 施設等 入学者	E 就職者		一時的な 仕事に 就いた者	左記 以外の者	不詳・ 死亡の者	F A・B・C・Dの うち就職して いる者(再掲)		就職者 総数 (E+F)	大学等 進学率	卒業生に 占める 就職者の 割合
		うち通信 教育部を除く	うち通信 教育部を除く	うち正規の職員 等でない者	うち正規の職員 等でない者											
	(人)													(人)		(%)
平成26年3月	197	163	163	1	28	-	-	...	-	5	-	-	...	-	82.7	-
平成27年3月	233	179	179	4	32	-	2	-	-	16	-	-	-	2	76.8	0.9
平成28年3月	204	148	148	2	52	-	1	-	-	1	-	-	-	1	72.5	0.5
平成29年3月	221	176	176	2	33	-	1	-	-	9	-	-	-	1	79.6	0.5
平成30年3月	175	127	127	1	41	-	-	-	-	6	-	-	-	-	72.6	-
平成31年3月	175	133	133	1	36	-	-	-	-	5	-	-	-	-	76.0	-
男	87	55	55	-	28	-	-	-	-	4	-	-	-	-	63.2	-
女	88	78	78	1	8	-	-	-	-	1	-	-	-	-	88.6	-

5. 特別支援学校(中学部・高等部)

○中学部

(1) 卒業生数[表38]

卒業生数は145人で、前年度より18人増加しました。

(2) 高等学校等進学者数[表38]

高等学校等への進学者は144人で、前年度より18人増加しました。

表38 進路別卒業生数

区分	卒業生数	A 高等学校等 進学者		B 専修学校 (高等課程) 進学者	C 専修学校 (一般課程) 等入学者	D 公共職業 能力開発 施設等 入学者	E 就職者	左記 以外の者	不詳・ 死亡の者	左記Aのうち他 県への進学者 (再掲)	F A・B・C・Dのう ち就職している 者(再掲)	「左記以外の者」 のうち社会福祉 施設等入所、通 所者数(再掲)	就職者 総数 (E+F)	高等学校等 進学率	卒業生に 占める 就職者の 割合
		うち通信制 課程を除く													
	(人)									(人)			(人)		(%)
平成26年3月	106	106	106	-	-	-	-	-	-	1	-	-	-	100.0	-
平成27年3月	107	106	106	1	-	-	-	-	-	-	-	-	-	99.1	-
平成28年3月	120	120	120	-	-	-	-	-	-	5	-	-	-	100.0	-
平成29年3月	125	124	124	-	-	-	-	1	-	2	-	-	-	99.2	-
平成30年3月	127	126	126	-	-	-	-	1	-	2	-	1	-	99.2	-
平成31年3月	145	144	143	1	-	-	-	-	-	1	-	-	-	99.3	-
男	99	98	98	1	-	-	-	-	-	1	-	-	-	99.0	-
女	46	46	45	-	-	-	-	-	-	-	-	-	-	100.0	-

○高等部

(1) 卒業生数[表39]

卒業生数は256人で、前年度より31人増加しました。

(2) 大学等進学者数[表39]

大学等への進学者は3人で、前年度より1人減少しました。

(3) 就職者数[表39]

就職者総数は80人で前年度より9人増加しました。

表39 進路別卒業生数

区分	卒業生数	A 大学等 進学者		B 専修学校 (専門課程) 進学者	C 専修学校 (一般課程) 等入学者	D 公共職業 能力開発 施設等 入学者	E 就職者	左記 以外の者	不詳・ 死亡の者	F A・B・C・Dのう ち就職している 者(再掲)	「左記以外の者」 のうち社会福祉 施設等入所、通 所者数 (再掲)	就職者 総数 (E+F)	大学等 進学率	卒業生に 占める 就職者の 割合
		うち通信 教育部を除く												
	(人)									(人)		(人)		(%)
平成26年3月	247	4	4	2	-	3	65	173	-	-	164	65	1.6	26.3
平成27年3月	251	6	6	-	-	7	78	160	-	-	148	78	2.4	31.1
平成28年3月	238	6	6	-	-	4	72	156	-	-	142	72	2.5	30.3
平成29年3月	254	4	4	-	-	6	72	171	1	-	156	72	1.6	28.3
平成30年3月	225	4	4	-	-	6	71	144	-	-	137	71	1.8	31.6
平成31年3月	256	3	3	-	1	5	80	167	-	-	163	80	1.2	31.3
男	180	3	3	-	-	5	57	115	-	-	111	57	1.7	31.7
女	76	-	-	-	1	-	23	52	-	-	52	23	-	30.3