

# 平成29年就業構造基本調査 奈良県結果の概要

## 1 15歳以上人口の就業構造

### (1) 15歳以上人口の就業状態

～有業者は641.2千人、5年前に比べ0.3%減少～

平成29年10月1日現在の奈良県における15歳以上人口について、ふだんの就業状態別にみると、有業者は、641.2千人、無業者は542.4千人となっており、平成24年と比べると、有業者は1.9千人(△0.3%)減少、無業者は24.3千人(△4.3%)減少となっています。

男女別にみると、有業者は男性353.3千人、女性287.9千人となっており、無業者は男性197.7千人、女性344.7千人となっています。これを平成24年と比べると、有業者は男性15.3千人(△4.2%)減少、女性13.5千人(4.9%)増加となっており、無業者は男性1.6千人(0.8%)増加、女性25.9千人(△7.0%)減少となっています。

有業者の増減率を全国と比べると、全国では男性・女性・総数とも増加しているのに対し、奈良県では女性のみ増加しています。また、無業者の増減率を全国と比べると、男性は全国が減少しているのに対して増加しており、女性・総数は減少幅が大きくなっています。

図1 有業者数、無業者数及び有業率の推移(平成4年～平成29年)

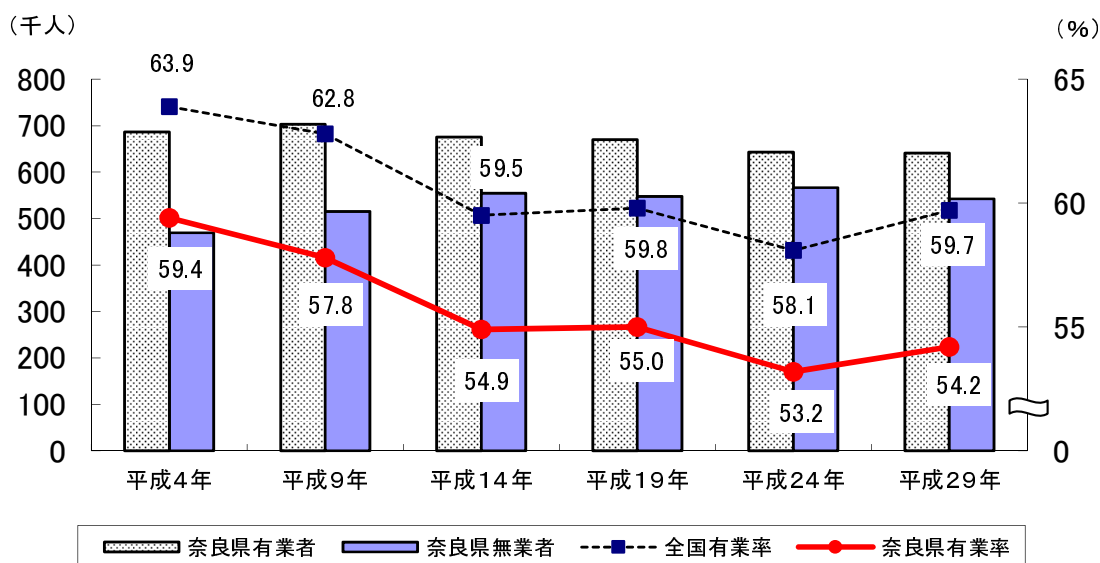


表1 男女就業状態別15歳以上人口(平成24年、29年)

単位:千人

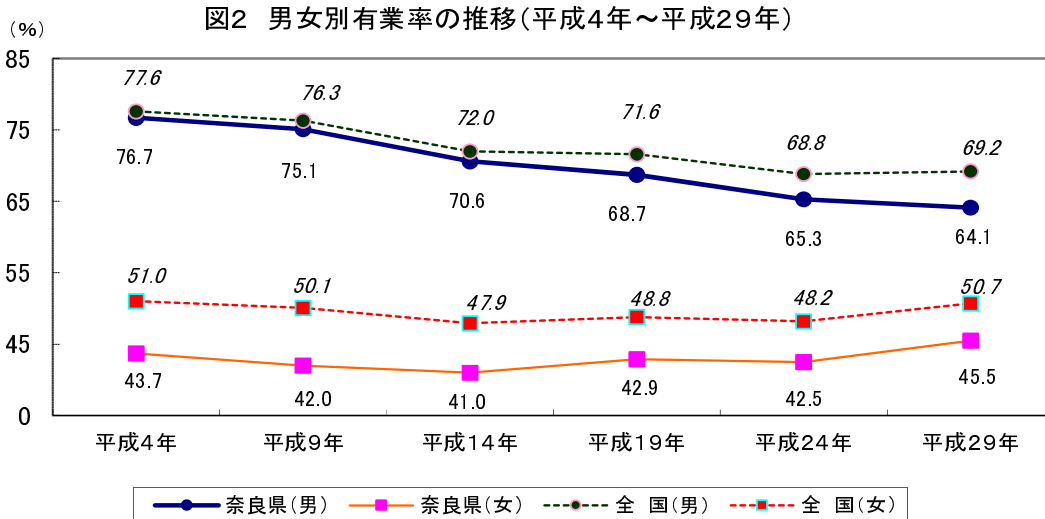
|     |    | 平成29年     |          |          |        | 平成24年     |          |          |        | 増減(%)   |      |      |
|-----|----|-----------|----------|----------|--------|-----------|----------|----------|--------|---------|------|------|
|     |    | 15歳以上人口   | 有業者      | 無業者      | 有業率(%) | 15歳以上人口   | 有業者      | 無業者      | 有業率(%) | 15歳以上人口 | 有業者  | 無業者  |
| 奈良県 | 総数 | 1,183.6   | 641.2    | 542.4    | 54.2   | 1,209.8   | 643.1    | 566.7    | 53.2   | -2.2    | -0.3 | -4.3 |
|     | 男  | 551.0     | 353.3    | 197.7    | 64.1   | 564.7     | 368.6    | 196.1    | 65.3   | -2.4    | -4.2 | 0.8  |
|     | 女  | 632.6     | 287.9    | 344.7    | 45.5   | 645.1     | 274.4    | 370.6    | 42.5   | -1.9    | 4.9  | -7.0 |
| 全国  | 総数 | 110,976.7 | 66,213.0 | 44,763.7 | 59.7   | 110,815.1 | 64,420.7 | 46,394.4 | 58.1   | 0.1     | 2.8  | -3.5 |
|     | 男  | 53,542.9  | 37,074.1 | 16,468.8 | 69.2   | 53,413.2  | 36,744.5 | 16,668.7 | 68.8   | 0.2     | 0.9  | -1.2 |
|     | 女  | 57,433.9  | 29,138.9 | 28,294.9 | 50.7   | 57,401.9  | 27,676.2 | 29,725.7 | 48.2   | 0.1     | 5.3  | -4.8 |

## (2) 有業者・無業者

～有業率は男性が64.1% (全国第45位)、女性が45.5% (全国第47位)～

15歳以上人口に占める有業者の割合(以下「有業率」という。)は54.2%で、平成24年と比べて1.0ポイント上昇しています。男女別にみると、男性は64.1%、女性は45.5%で、平成24年と比べて、男性は1.2ポイント低下、女性は3.0ポイント上昇しています。

平成4年以降の有業率の推移をみると、男性は低下傾向にあり、平成19年以降は70%を下回っています。女性は平成4年、9年、24年は低下したものの29年は上昇に転じています。これは全国でも同様の傾向を示しています。



～「15歳～19歳」以外の女性の有業率は大きく上昇～

有業率について、男女、年齢階級別にみると、男性は「30歳～59歳」の各年齢階級で90%を超える台形型を示しています。女性は平成24年と比べると「15歳～19歳」以外の全ての年齢階級において、上昇しています。特に「30歳～44歳」の年齢階級の伸びが大きくなったことにより、M字カーブの底が上昇し、よりカーブの底がなだらかなM字型へと変わっています。

無業者に占める就業希望者の割合については、男女ともほとんどの年齢階級において低下していますが、男性は「55歳～59歳」の年齢階級において、女性は「25歳～29歳」の年齢階級において、平成24年と比べて大きく上昇しています。

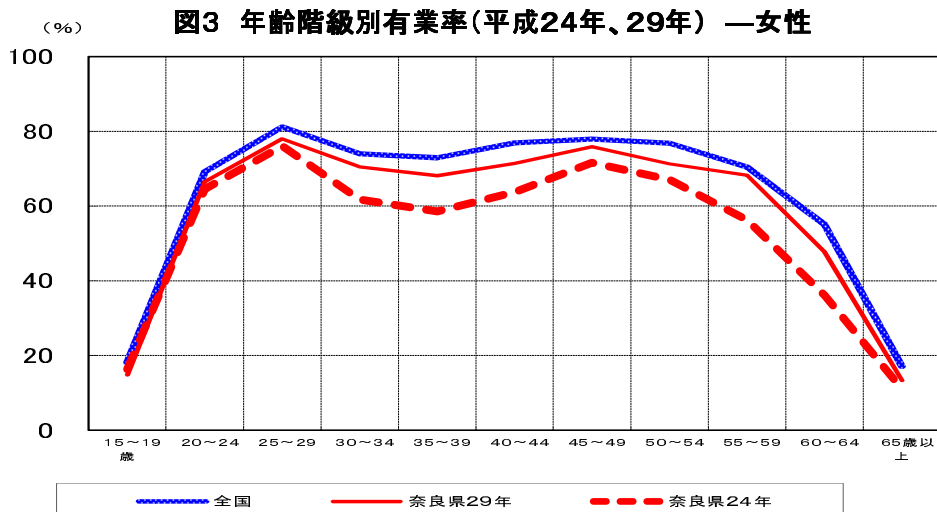


表2 男女、年齢階級別有業率(平成24年、29年)

単位: %

|                | 男     |       |        | 女     |       |        |                | 男     |       |        | 女     |       |        |
|----------------|-------|-------|--------|-------|-------|--------|----------------|-------|-------|--------|-------|-------|--------|
|                | 平成29年 | 平成24年 | 増減ポイント | 平成29年 | 平成24年 | 増減ポイント |                | 平成29年 | 平成24年 | 増減ポイント | 平成29年 | 平成24年 | 増減ポイント |
| 総数             | 64.1  | 65.3  | -1.2   | 45.5  | 42.5  | 3.0    | 総数             | 69.2  | 68.8  | 0.4    | 50.7  | 48.2  | 2.5    |
| 15~19歳         | 12.2  | 17.0  | -4.8   | 14.8  | 16.3  | -1.5   | 15~19歳         | 16.8  | 14.6  | 2.2    | 18.1  | 16.5  | 1.6    |
| 20~24          | 62.4  | 56.5  | 5.9    | 66.5  | 64.5  | 2.0    | 20~24          | 68.0  | 63.7  | 4.3    | 69.2  | 66.6  | 2.6    |
| 25~29          | 88.8  | 84.6  | 4.2    | 78.0  | 76.1  | 1.9    | 25~29          | 90.3  | 88.5  | 1.8    | 81.2  | 75.3  | 5.9    |
| 30~34          | 91.1  | 92.2  | -1.1   | 70.5  | 61.8  | 8.7    | 30~34          | 93.1  | 92.3  | 0.8    | 74.0  | 68.2  | 5.8    |
| 35~39          | 90.2  | 93.9  | -3.7   | 68.1  | 58.6  | 9.5    | 35~39          | 93.5  | 93.5  | 0.0    | 72.9  | 67.1  | 5.8    |
| 40~44          | 91.6  | 93.3  | -1.7   | 71.4  | 63.7  | 7.7    | 40~44          | 93.8  | 93.3  | 0.5    | 76.9  | 70.7  | 6.2    |
| 45~49          | 92.0  | 92.8  | -0.8   | 75.9  | 71.6  | 4.3    | 45~49          | 93.3  | 93.2  | 0.1    | 77.9  | 74.6  | 3.3    |
| 50~54          | 93.1  | 93.9  | -0.8   | 71.3  | 67.1  | 4.2    | 50~54          | 93.0  | 92.8  | 0.2    | 76.8  | 73.2  | 3.6    |
| 55~59          | 93.3  | 92.5  | 0.8    | 68.3  | 56.2  | 12.1   | 55~59          | 91.4  | 89.7  | 1.7    | 70.4  | 65.0  | 5.4    |
| 60~64          | 77.1  | 69.6  | 7.5    | 47.8  | 36.1  | 11.7   | 60~64          | 79.9  | 72.7  | 7.2    | 55.1  | 47.3  | 7.8    |
| 65歳以上          | 30.4  | 27.3  | 3.1    | 13.3  | 11.0  | 2.3    | 65歳以上          | 33.9  | 30.2  | 3.7    | 17.1  | 14.6  | 2.5    |
| (再掲)<br>15~64歳 | 80.2  | 79.5  | 0.7    | 63.9  | 56.8  | 7.1    | (再掲)<br>15~64歳 | 83.3  | 81.4  | 1.9    | 68.5  | 63.1  | 5.4    |

表3 男女、年齢階級別無業者に占める就業希望者率(平成24年、29年)

単位: %

|                | 男     |       |        | 女     |       |        |                | 男     |       |        | 女     |       |        |
|----------------|-------|-------|--------|-------|-------|--------|----------------|-------|-------|--------|-------|-------|--------|
|                | 平成29年 | 平成24年 | 増減ポイント | 平成29年 | 平成24年 | 増減ポイント |                | 平成29年 | 平成24年 | 増減ポイント | 平成29年 | 平成24年 | 増減ポイント |
| 総数             | 19.3  | 23.2  | -3.9   | 17.8  | 23.1  | -5.3   | 総数             | 19.2  | 24.7  | -5.5   | 19.3  | 22.9  | -3.6   |
| 15~19歳         | 8.5   | 13.9  | -5.4   | 11.2  | 16.2  | -5.0   | 15~19歳         | 10.0  | 15.2  | -5.2   | 10.2  | 17.0  | -6.8   |
| 20~24          | 31.7  | 36.1  | -4.4   | 23.9  | 34.4  | -10.5  | 20~24          | 27.5  | 41.3  | -13.8  | 33.8  | 43.3  | -9.5   |
| 25~29          | 65.6  | 66.7  | -1.1   | 64.2  | 58.1  | 6.1    | 25~29          | 60.8  | 70.2  | -9.4   | 63.2  | 64.2  | -1.0   |
| 30~34          | 71.4  | 72.4  | -1.0   | 53.5  | 63.3  | -9.8   | 30~34          | 66.6  | 75.0  | -8.4   | 60.2  | 60.2  | 0.0    |
| 35~39          | 77.1  | 82.1  | -5.0   | 51.6  | 62.4  | -10.8  | 35~39          | 66.4  | 73.6  | -7.2   | 60.5  | 61.1  | -0.6   |
| 40~44          | 60.5  | 78.1  | -17.6  | 61.9  | 65.4  | -3.5   | 40~44          | 60.5  | 72.9  | -12.4  | 56.9  | 60.6  | -3.7   |
| 45~49          | 62.2  | 62.1  | 0.1    | 48.8  | 49.6  | -0.8   | 45~49          | 61.1  | 65.5  | -4.4   | 52.7  | 54.8  | -2.1   |
| 50~54          | 60.7  | 69.6  | -8.9   | 41.5  | 45.5  | -4.0   | 50~54          | 57.8  | 66.1  | -8.3   | 44.1  | 42.4  | 1.7    |
| 55~59          | 52.0  | 35.5  | 16.5   | 23.7  | 23.5  | 0.2    | 55~59          | 51.8  | 56.8  | -5.0   | 33.5  | 30.8  | 2.7    |
| 60~64          | 32.6  | 31.4  | 1.2    | 17.4  | 17.8  | -0.4   | 60~64          | 32.5  | 37.1  | -4.6   | 20.6  | 20.0  | 0.6    |
| 65歳以上          | 11.7  | 14.1  | -2.4   | 6.3   | 7.0   | -0.7   | 65歳以上          | 11.4  | 12.7  | -1.3   | 6.3   | 6.0   | 0.3    |
| (再掲)<br>15~64歳 | 32.1  | 35.2  | -3.1   | 33.9  | 38.2  | -4.3   | (再掲)<br>15~64歳 | 31.6  | 39.6  | -8.0   | 37.4  | 40.2  | -2.8   |

### (3)雇用者

~「雇用者」は男性は減少、女性は増加~

15歳以上有業者641.2千人を、従業上の地位別にみると、雇用者が565.7千人と最も多く全体の88.2%を占めています。次いで自営業者が57.8千人(全体の9.0%)、家族従業者が15.9千人(全体の2.5%)となっています。

これを平成24年と比べると、雇用者は1.3千人(0.2%)増加となっています。また、全国と比べると、雇用者の増減率は、全国は男性女性ともに増加しているのに対して、奈良県は男性は減少、女性は増加しています。

表4 従業上の地位別、男女別有業者数(平成24年、29年)

|         | 従業上の地位  | 平成29年   |         | 平成24年   |        | 増減 (%)  |            | 従業上の地位  | 平成29年      |        | 平成24年      |       | 増減 (%) |
|---------|---------|---------|---------|---------|--------|---------|------------|---------|------------|--------|------------|-------|--------|
|         |         | 実数(千人)  | 構成比(%)  | 実数(千人)  | 構成比(%) |         |            |         | 実数(千人)     | 構成比(%) |            |       |        |
| 奈良県     | 総数      | 641.2   | 100.0   | 643.1   | 100.0  | -0.3    | 全国         | 総数      | 66,213.0   | 100.0  | 64,420.7   | 100.0 | 2.8    |
|         | 自営業主    | 57.8    | 9.0     | 62.6    | 9.7    | -7.7    |            | 自営業主    | 5,617.1    | 8.5    | 5,909.6    | 9.2   | -4.9   |
|         | 家族従業者   | 15.9    | 2.5     | 15.5    | 2.4    | 2.6     |            | 家族従業者   | 1,221.4    | 1.8    | 1,341.5    | 2.1   | -9.0   |
|         | 雇用者総数   | 565.7   | 88.2    | 564.4   | 87.8   | 0.2     |            | 雇用者総数   | 59,208.1   | 89.4   | 57,008.8   | 88.5  | 3.9    |
|         | (役員を除く) | (535.5) |         | (531.7) |        | 0.7     |            | (役員を除く) | (55,839.4) |        | (53,537.5) |       | 4.3    |
|         | 男       | 353.3   | 100.0   | 368.6   | 100.0  | -4.2    |            | 男       | 37,074.1   | 100.0  | 36,744.5   | 100.0 | 0.9    |
|         | 自営業主    | 42.6    | 12.1    | 46.4    | 12.6   | -8.2    |            | 自営業主    | 4,188.8    | 11.3   | 4,450.1    | 12.1  | -5.9   |
|         | 家族従業者   | 4.2     | 1.2     | 3.5     | 0.9    | 20.0    |            | 家族従業者   | 245.3      | 0.7    | 234.6      | 0.6   | 4.6    |
|         | 雇用者総数   | 305.5   | 86.5    | 318.3   | 86.4   | -4.0    |            | 雇用者総数   | 32,536.2   | 87.8   | 31,959.4   | 87.0  | 1.8    |
|         | (役員を除く) | (282.2) |         | (291.6) |        | -3.2    |            | (役員を除く) | (29,979.9) |        | (29,291.7) |       | 2.3    |
|         | 女       | 287.9   | 100.0   | 274.4   | 100.0  | 4.9     |            | 女       | 29,138.9   | 100.0  | 27,676.2   | 100.0 | 5.3    |
|         | 自営業主    | 15.2    | 5.3     | 16.2    | 5.9    | -6.2    |            | 自営業主    | 1,428.3    | 4.9    | 1,459.4    | 5.3   | -2.1   |
| 家族従業者   | 11.7    | 4.1     | 12.0    | 4.4     | -2.5   | 家族従業者   | 976.2      | 3.4     | 1,106.9    | 4.0    | -11.8      |       |        |
| 雇用者総数   | 260.2   | 90.4    | 246.1   | 89.7    | 5.7    | 雇用者総数   | 26,671.8   | 91.5    | 25,049.4   | 90.5   | 6.5        |       |        |
| (役員を除く) | (253.3) |         | (240.2) |         | 5.5    | (役員を除く) | (25,859.4) |         | (24,245.7) |        | 6.7        |       |        |

～5年前に比べ「正規の職員・従業員」、「アルバイト」は減少、  
「パート」、「派遣社員」などは増加～

雇用者(役員を除く)を雇用形態別にみると、「正規の職員・従業員」は315.4千人(雇用者(役員を除く)に占める割合58.9%)で、「パート」は115.0千人、「アルバイト」は45.7千人、「契約社員・嘱託」は40.5千人などとなっています。

平成24年と比べると、「正規の職員・従業員」は5.2千人(△1.6%)減少、「アルバイト」は3.8千人(△7.7%)減少している一方、「パート」は13.7千人(13.5%)、「労働者派遣事務所の派遣社員」は2.0千人(22.0%)などが増加しています。

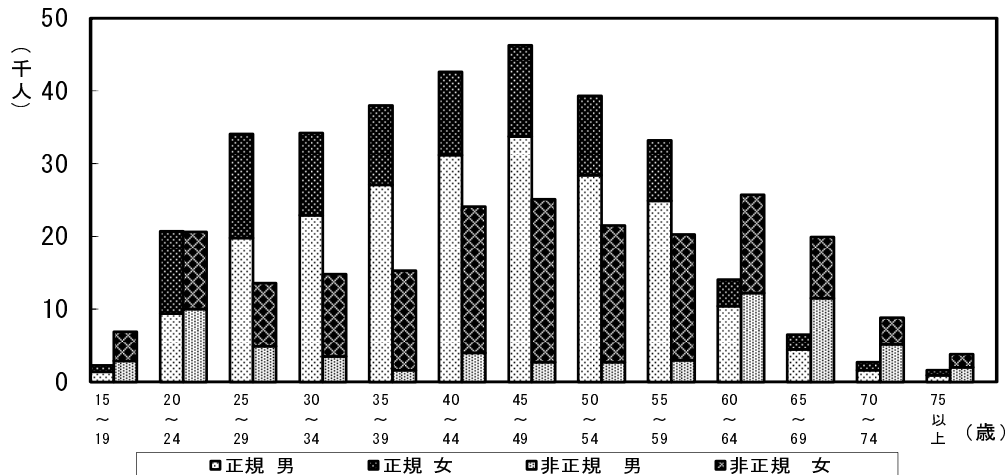
さらに、全国と比べると、「正規の職員・従業員」の割合が低く、「パート」や「アルバイト」の割合が高くなっています。

表5 雇用形態別雇用者数(役員を除く)(平成24年、29年)

| 雇用形態          | 平成29年  |       | 平成24年  |       | 増減(%) | 雇用形態          | 平成29年    |       | 平成24年    |       | 増減(%) |
|---------------|--------|-------|--------|-------|-------|---------------|----------|-------|----------|-------|-------|
|               | 実数(千人) | 割合(%) | 実数(千人) | 割合(%) |       |               | 実数(千人)   | 割合(%) | 実数(千人)   | 割合(%) |       |
| 総数 雇用者(役員を除く) | 535.5  | 100.0 | 531.7  | 100.0 | 0.7   | 総数 雇用者(役員を除く) | 55,839.4 | 100.0 | 53,537.5 | 100.0 | 4.3   |
| 正規の職員・従業員     | 315.4  | 58.9  | 320.6  | 60.3  | -1.6  | 正規の職員・従業員     | 34,513.7 | 61.8  | 33,110.4 | 61.8  | 4.2   |
| 非正規の職員・従業員    | 220.1  | 41.1  | 211.2  | 39.7  | 4.2   | 非正規の職員・従業員    | 21,325.7 | 38.2  | 20,427.2 | 38.2  | 4.4   |
| パート           | 115.0  | 21.5  | 101.3  | 19.1  | 13.5  | パート           | 10,324.0 | 18.5  | 9,560.8  | 17.9  | 8.0   |
| アルバイト         | 45.7   | 8.5   | 49.5   | 9.3   | -7.7  | アルバイト         | 4,393.3  | 7.9   | 4,391.9  | 8.2   | 0.0   |
| 契約社員・嘱託       | 40.5   | 7.6   | 38.3   | 7.2   | 5.7   | 契約社員・嘱託       | 4,225.4  | 7.6   | 4,101.8  | 7.7   | 3.0   |
| 労働者派遣事務所の派遣社員 | 11.1   | 2.1   | 9.1    | 1.7   | 22.0  | 労働者派遣事務所の派遣社員 | 1,418.9  | 2.5   | 1,187.3  | 2.2   | 19.5  |
| その他           | 7.8    | 1.5   | 13.0   | 2.4   | -40.0 | その他           | 964.1    | 1.7   | 1,185.4  | 2.2   | -18.7 |
| 男 雇用者(役員を除く)  | 282.2  | 100.0 | 291.6  | 100.0 | -3.2  | 男 雇用者(役員を除く)  | 29,979.9 | 100.0 | 29,291.7 | 100.0 | 2.3   |
| 正規の職員・従業員     | 216.1  | 76.6  | 223.6  | 76.7  | -3.4  | 正規の職員・従業員     | 23,302.3 | 77.7  | 22,809.0 | 77.9  | 2.2   |
| 非正規の職員・従業員    | 66.1   | 23.4  | 68.0   | 23.3  | -2.8  | 非正規の職員・従業員    | 6,677.6  | 22.3  | 6,482.7  | 22.1  | 3.0   |
| パート           | 12.1   | 4.3   | 9.6    | 3.3   | 26.0  | パート           | 1,157.1  | 3.9   | 1,014.3  | 3.5   | 14.1  |
| アルバイト         | 22.8   | 8.1   | 24.8   | 8.5   | -8.1  | アルバイト         | 2,189.0  | 7.3   | 2,193.8  | 7.5   | -0.2  |
| 契約社員・嘱託       | 23.6   | 8.4   | 21.7   | 7.4   | 8.8   | 契約社員・嘱託       | 2,357.4  | 7.9   | 2,309.8  | 7.9   | 2.1   |
| 労働者派遣事務所の派遣社員 | 4.4    | 1.6   | 4.1    | 1.4   | 7.3   | 労働者派遣事務所の派遣社員 | 539.6    | 1.8   | 447.3    | 1.5   | 20.6  |
| その他           | 3.2    | 1.1   | 7.8    | 2.7   | -59.0 | その他           | 434.6    | 1.4   | 517.6    | 1.8   | -16.0 |
| 女 雇用者(役員を除く)  | 253.3  | 100.0 | 240.2  | 100.0 | 5.5   | 女 雇用者(役員を除く)  | 25,859.4 | 100.0 | 24,245.7 | 100.0 | 6.7   |
| 正規の職員・従業員     | 99.3   | 39.2  | 97.0   | 40.4  | 2.4   | 正規の職員・従業員     | 11,211.4 | 43.4  | 10,301.3 | 42.5  | 8.8   |
| 非正規の職員・従業員    | 154.0  | 60.8  | 143.2  | 59.6  | 7.5   | 非正規の職員・従業員    | 14,648.0 | 56.6  | 13,944.4 | 57.5  | 5.0   |
| パート           | 103.0  | 40.7  | 91.6   | 38.1  | 12.4  | パート           | 9,166.9  | 35.4  | 8,546.5  | 35.2  | 7.3   |
| アルバイト         | 22.9   | 9.0   | 24.7   | 10.3  | -7.3  | アルバイト         | 2,204.3  | 8.5   | 2,198.1  | 9.1   | 0.3   |
| 契約社員・嘱託       | 16.9   | 6.7   | 16.6   | 6.9   | 1.8   | 契約社員・嘱託       | 1,868.0  | 7.2   | 1,792.0  | 7.4   | 4.2   |
| 労働者派遣事務所の派遣社員 | 6.7    | 2.6   | 5.0    | 2.1   | 34.0  | 労働者派遣事務所の派遣社員 | 879.3    | 3.4   | 740.1    | 3.1   | 18.8  |
| その他           | 4.6    | 1.8   | 5.2    | 2.2   | -11.5 | その他           | 529.5    | 2.0   | 667.8    | 2.8   | -20.7 |

(注1) 「パート」「アルバイト」等の雇用形態は職場の呼称による。

図4 年齢別、雇用形態別就業者数



～「宿泊業、飲食サービス業」などで「パート」「アルバイト」の割合が高い～

「雇用者(役員を除く)」について、産業大分類、雇用形態別の割合をみると、「正規の職員・従業員」の割合の高い産業は、「電気・ガス・熱供給・水道業」などで93.1%などとなっています。「パート」の割合の高い産業は「宿泊業、飲食サービス業」が36.1%、次いで「生活関連サービス業、娯楽業」が34.0%となっています。「アルバイト」の割合の高い産業は「宿泊業、飲食サービス業」が36.4%、次いで「生活関連サービス業、娯楽業」が24.0%となっています。

また男女別にみると、「正規の職員・従業員」の割合の高い産業は、男性は「鉱業、採石業、砂利採取業」、女性は「電気・ガス・熱供給・水道業」で、「パート」についてみると、男性は「不動産業、物品賃貸業」、女性は「卸売業、小売業」で、「アルバイト」についてみると、男女とも「宿泊業、飲食サービス業」となっています。

～「雇用期間の定めがない(定年までの雇用を含む)」者の割合は  
「正規の職員・従業員」が90.3%、  
「非正規の職員・従業員」が29.5%～

「雇用者(役員を除く)」について、雇用契約期間の定めの有無別にみると、「雇用契約期間の定めがない(定年までの雇用を含む)」者は、「正規の職員・従業員」では284.9千人(「正規の職員・従業員」に占める割合90.3%)、「非正規の職員・従業員」では65千人(「非正規の職員・従業員」に占める割合29.5%)となっています。

雇用契約期間の定めがある「非正規の職員・従業員」(116.0千人)について、1回当たりの雇用契約期間別にみると、「1年以下」の者が77.5千人で、雇用契約期間の定めがある者に占める割合は66.8%となっています。

表6 雇用契約期間の定めの有無、1回当たりの雇用契約期間、雇用形態別雇用者数(役員を除く)及び割合

|     | 雇用契約期間の定めの有無<br>1回当たりの雇用契約期間 | 実数(千人)           |               |                | 割合(%)            |               |                |
|-----|------------------------------|------------------|---------------|----------------|------------------|---------------|----------------|
|     |                              | 総数(役員を<br>除く雇用者) | 正規の職員<br>・従業員 | 非正規の職<br>員・従業員 | 総数(役員を<br>除く雇用者) | 正規の職員<br>・従業員 | 非正規の職<br>員・従業員 |
| 奈良県 | 総数                           | 535.5            | 315.4         | 220.1          | 100.0            | 100.0         | 100.0          |
|     | 雇用契約期間の定めがない<br>(定年までの雇用を含む) | 349.9            | 284.9         | 65.0           | 65.3             | 90.3          | 29.5           |
|     | 雇用契約期間の定めがある                 | 133.7            | 17.7          | 116.0          | 25.0             | 5.6           | 52.7           |
|     | 1か月未満                        | 0.6              | 0.1           | 0.5            | 0.4              | 0.6           | 0.4            |
|     | 1か月以上6ヶ月以下                   | 28.1             | 1.0           | 27.1           | 21.0             | 5.6           | 23.4           |
|     | 6ヶ月超1年以下                     | 54.1             | 4.2           | 49.9           | 40.5             | 23.7          | 43.0           |
|     | 1年超3年以下                      | 20.9             | 3.2           | 17.7           | 15.6             | 18.1          | 15.3           |
|     | 3年超5年以下                      | 4.7              | 1.6           | 3.1            | 3.5              | 9.0           | 2.7            |
|     | その他                          | 25.3             | 7.6           | 17.7           | 18.9             | 42.9          | 15.3           |
|     | わからない                        | 48.5             | 12.8          | 35.7           | 9.1              | 4.1           | 16.2           |
| 全国  | 総数                           | 55,839.4         | 34,513.7      | 21,325.7       | 100.0            | 100.0         | 100.0          |
|     | 雇用契約期間の定めがない<br>(定年までの雇用を含む) | 37,207.4         | 31,340.6      | 5,866.9        | 66.6             | 90.8          | 27.5           |
|     | 雇用契約期間の定めがある                 | 13,559.3         | 1,785.3       | 11,774.1       | 24.3             | 5.2           | 55.2           |
|     | 1か月未満                        | 93.7             | 9.4           | 84.3           | 0.7              | 0.5           | 0.7            |
|     | 1か月以上6ヶ月以下                   | 2,966.8          | 80.1          | 2,886.7        | 21.9             | 4.5           | 24.5           |
|     | 6ヶ月超1年以下                     | 5,172.5          | 389.0         | 4,783.5        | 38.1             | 21.8          | 40.6           |
|     | 1年超3年以下                      | 2,240.0          | 352.2         | 1,887.9        | 16.5             | 19.7          | 16.0           |
|     | 3年超5年以下                      | 514.9            | 182.5         | 332.4          | 3.8              | 10.2          | 2.8            |
|     | その他                          | 2,571.5          | 772.1         | 1,799.4        | 19.0             | 43.2          | 15.3           |
|     | わからない                        | 4,776.2          | 1,387.7       | 3,388.4        | 8.6              | 4.0           | 15.9           |

表7 男女、産業、主な雇用形態別雇用者数(役員を除く)及び割合

|                   | 総数<br>(千人) | 割合(%)         |      |       | H29-H24 増減(%) |        |        |
|-------------------|------------|---------------|------|-------|---------------|--------|--------|
|                   |            | 正規の職<br>員・従業員 | パート  | アルバイト | 正規の職<br>員・従業員 | パート    | アルバイト  |
| 総数                | 535.5      | 58.9          | 21.5 | 8.5   | -1.6          | 13.5   | -7.7   |
| 農業、林業             | 4.3        | 44.2          | 23.3 | 16.3  | 35.7          | -9.1   | 16.7   |
| 漁業                | -          | -             | -    | -     | -             | -      | -      |
| 鉱業、採石業、砂利採取業      | 0.1        | 100.0         | -    | -     | 0.0           | -      | -      |
| 建設業               | 25.2       | 81.3          | 4.8  | 5.2   | -1.9          | 0.0    | -38.1  |
| 製造業               | 89.5       | 68.9          | 17.0 | 3.0   | -4.2          | 6.3    | 8.0    |
| 電気・ガス・熱供給・水道業     | 5.8        | 93.1          | 3.4  | 0.0   | 38.5          | 100.0  | -100.0 |
| 情報通信業             | 13.1       | 80.9          | 2.3  | 3.1   | 26.2          | -40.0  | 300.0  |
| 運輸業、郵便業           | 21.4       | 69.6          | 10.7 | 5.6   | -18.6         | 0.0    | -29.4  |
| 卸売業、小売業           | 85.1       | 46.5          | 33.6 | 13.7  | -5.9          | 9.2    | -9.3   |
| 金融業、保険業           | 16.8       | 74.4          | 14.3 | 0.6   | -16.1         | 50.0   | -50.0  |
| 不動産業、物品賃貸業        | 8.4        | 63.1          | 19.0 | 3.6   | 23.3          | 33.3   | -40.0  |
| 学術研究、専門・技術サービス業   | 14.0       | 72.9          | 10.0 | 4.3   | 18.6          | 16.7   | -14.3  |
| 宿泊業、飲食サービス業       | 26.9       | 24.5          | 36.1 | 36.4  | -16.5         | -5.8   | -12.5  |
| 生活関連サービス業、娯楽業     | 15.0       | 31.3          | 34.0 | 24.0  | -33.8         | -5.6   | 16.1   |
| 教育、学習支援業          | 37.5       | 62.4          | 9.3  | 8.0   | 15.8          | 0.0    | -23.1  |
| 医療、福祉             | 87.7       | 55.6          | 33.5 | 3.1   | 17.6          | 34.9   | 8.0    |
| 複合サービス事業          | 4.5        | 73.3          | 13.3 | 2.2   | -2.9          | -40.0  | -66.7  |
| サービス業(他に分類されないもの) | 33.6       | 47.9          | 19.0 | 11.3  | -21.1         | 14.3   | 46.2   |
| 公務(他に分類されるものを除く)  | 26.2       | 79.8          | 5.7  | 3.8   | -10.7         | 275.0  | 0.0    |
| 分類不能の産業           | 20.3       | 42.9          | 23.2 | 13.3  | -7.4          | 27.0   | -20.6  |
| 男                 | 282.2      | 76.6          | 4.3  | 8.1   | -3.4          | 26.0   | -8.1   |
| 農業、林業             | 2.4        | 62.5          | 4.2  | 12.5  | 87.5          | 0.0    | -40.0  |
| 漁業                | -          | -             | -    | -     | -             | -      | -      |
| 鉱業、採石業、砂利採取業      | 0.1        | 100.0         | -    | -     | 0.0           | -      | -      |
| 建設業               | 20.4       | 85.3          | 1.0  | 6.4   | -5.9          | -50.0  | -35.0  |
| 製造業               | 61.2       | 83.5          | 3.6  | 2.5   | -5.9          | -4.3   | -6.3   |
| 電気・ガス・熱供給・水道業     | 5.2        | 94.2          | 0.0  | 0.0   | 40.0          | -      | -100.0 |
| 情報通信業             | 10.1       | 87.1          | 1.0  | 3.0   | 27.5          | -      | 200.0  |
| 運輸業、郵便業           | 17.9       | 74.3          | 4.5  | 6.1   | -21.3         | 33.3   | -8.3   |
| 卸売業、小売業           | 37.9       | 73.6          | 5.5  | 13.7  | -0.4          | 16.7   | 0.0    |
| 金融業、保険業           | 6.6        | 86.4          | 4.5  | 1.5   | -29.6         | 200.0  | 0.0    |
| 不動産業、物品賃貸業        | 5.5        | 67.3          | 10.9 | 3.6   | 23.3          | 100.0  | -50.0  |
| 学術研究、専門・技術サービス業   | 8.7        | 87.4          | 0.0  | 4.6   | 20.6          | -100.0 | 100.0  |
| 宿泊業、飲食サービス業       | 8.9        | 47.2          | 4.5  | 46.1  | -33.3         | -33.3  | 5.1    |
| 生活関連サービス業、娯楽業     | 5.3        | 49.1          | 7.5  | 28.3  | -36.6         | -20.0  | -11.8  |
| 教育、学習支援業          | 16.5       | 70.9          | 2.4  | 7.9   | 4.5           | 100.0  | -45.8  |
| 医療、福祉             | 21.9       | 80.4          | 7.3  | 3.7   | 36.4          | 77.8   | -20.0  |
| 複合サービス事業          | 2.5        | 84.0          | 8.0  | 4.0   | -12.5         | 0.0    | -50.0  |
| サービス業(他に分類されないもの) | 21.9       | 59.8          | 8.2  | 11.4  | -10.3         | 80.0   | 8.7    |
| 公務(他に分類されるものを除く)  | 18.9       | 88.4          | 0.5  | 1.6   | -11.6         | 0.0    | 200.0  |
| 分類不能の産業           | 10.5       | 60.0          | 6.7  | 17.1  | -4.5          | 75.0   | -14.3  |
| 女                 | 253.3      | 39.2          | 40.7 | 9.0   | 2.4           | 12.4   | -7.3   |
| 農業、林業             | 1.9        | 21.1          | 47.4 | 21.1  | -33.3         | -10.0  | 100.0  |
| 漁業                | -          | -             | -    | -     | -             | -      | -      |
| 鉱業、採石業、砂利採取業      | -          | -             | -    | -     | -             | -      | -      |
| 建設業               | 4.8        | 64.6          | 20.8 | 0.0   | 29.2          | 25.0   | -100.0 |
| 製造業               | 28.3       | 37.5          | 46.3 | 4.2   | 6.0           | 9.2    | 33.3   |
| 電気・ガス・熱供給・水道業     | 0.7        | 71.4          | 14.3 | -     | 25.0          | 0.0    | -      |
| 情報通信業             | 3.1        | 58.1          | 6.5  | 6.5   | 20.0          | -60.0  | 100.0  |
| 運輸業、郵便業           | 3.5        | 45.7          | 42.9 | 2.9   | 14.3          | -11.8  | -80.0  |
| 卸売業、小売業           | 47.3       | 24.9          | 56.0 | 13.7  | -16.3         | 8.6    | -15.6  |
| 金融業、保険業           | 10.2       | 66.7          | 20.6 | 1.0   | 1.5           | 50.0   | 0.0    |
| 不動産業、物品賃貸業        | 2.9        | 55.2          | 34.5 | 3.4   | 23.1          | 11.1   | 0.0    |
| 学術研究、専門・技術サービス業   | 5.3        | 49.1          | 24.5 | 3.8   | 13.0          | 18.2   | -60.0  |
| 宿泊業、飲食サービス業       | 18.0       | 13.3          | 51.7 | 31.1  | 50.0          | -4.1   | -23.3  |
| 生活関連サービス業、娯楽業     | 9.8        | 21.4          | 46.9 | 21.4  | -32.3         | -6.1   | 50.0   |
| 教育、学習支援業          | 21.0       | 55.7          | 14.8 | 8.1   | 28.6          | -6.1   | 6.3    |
| 医療、福祉             | 65.8       | 47.4          | 42.2 | 2.7   | 9.1           | 33.0   | 12.5   |
| 複合サービス事業          | 2.0        | 60.0          | 20.0 | -     | 20.0          | -55.6  | -      |
| サービス業(他に分類されないもの) | 11.7       | 26.5          | 39.3 | 11.1  | -46.6         | 0.0    | 333.3  |
| 公務(他に分類されるものを除く)  | 7.3        | 58.9          | 20.5 | 8.2   | -2.3          | 400.0  | -40.0  |
| 分類不能の産業           | 9.9        | 24.2          | 40.4 | 9.1   | -14.3         | 21.2   | -30.8  |

## (4)世帯の就業状態

～夫婦共働き世帯は3.5%増加している～

世帯の家族類型は、「夫婦のみの世帯」、「夫婦と親から成る世帯」、「夫婦と子供から成る世帯」及び「夫婦、子供と親から成る世帯」の4類型からなります。世帯総数は不詳を含めて318.7世帯です。

これらの世帯のうち、夫妻共に有業の世帯(以下「夫婦共働き世帯」という。)は133.8千世帯で、4類型合計に占める割合は42.0%(全国平均48.8%)となっています。また、夫が有業で妻が無業の世帯は89.1千世帯(28.0%)、妻が有業で夫が無業の世帯は12.9千世帯(4.0%)、夫妻とも無業の世帯は81.3千世帯(25.5%)などとなっています。

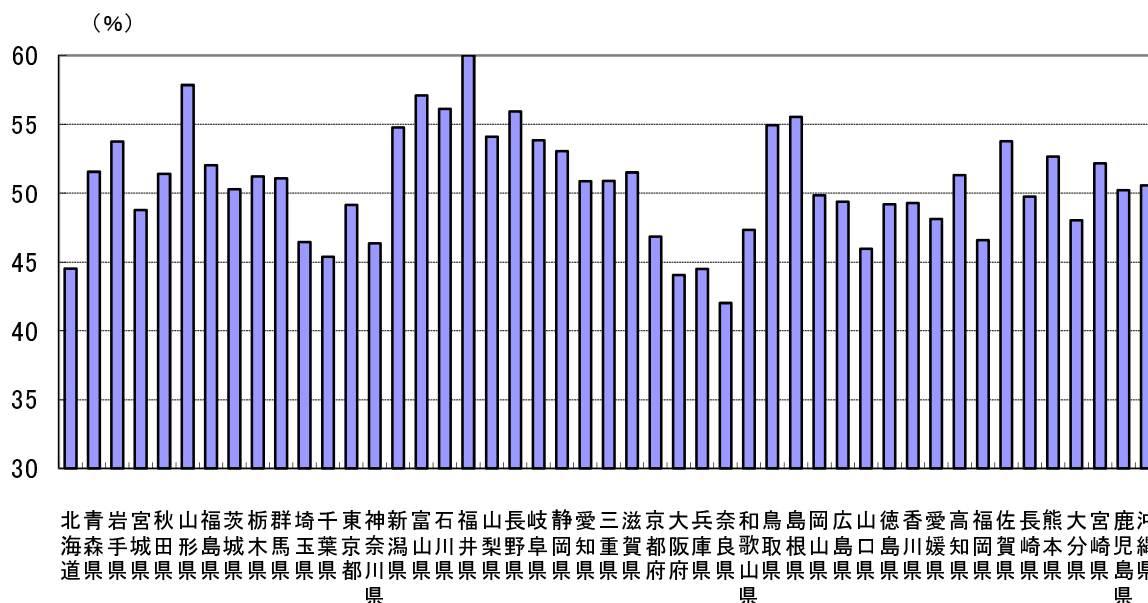
平成24年と比べると、夫婦共働き世帯は4.5千世帯(3.5%)増加しています。これを全国と比べると、夫婦共働き世帯の割合は全国で最も低く、増減率も全国平均(4.0%)より低くなっています。

表8 主な世帯の家族類型、夫と妻の就業状態別世帯数(平成24年、29年)

単位:千世帯

|               | 夫 \ 妻 | 奈良県   |      |       |       |       |       | 全国       |         |          |         |       |       |
|---------------|-------|-------|------|-------|-------|-------|-------|----------|---------|----------|---------|-------|-------|
|               |       | 平成29年 |      | 平成24年 |       | 増減(%) |       | 平成29年    |         | 平成24年    |         | 増減(%) |       |
|               |       | 有業者   | 無業者  | 有業者   | 無業者   | 有業者   | 無業者   | 有業者      | 無業者     | 有業者      | 無業者     | 有業者   | 無業者   |
| 下記4類型の合計      | 有業者   | 133.8 | 89.1 | 129.3 | 107.4 | 3.5   | -17.0 | 13,488.4 | 6,875.6 | 12,970.2 | 8,266.8 | 4.0   | -16.8 |
|               | 無業者   | 12.9  | 81.3 | 13.5  | 79.5  | -4.4  | 2.3   | 1,219.2  | 5,779.6 | 1,284.4  | 5,860.7 | -5.1  | -1.4  |
| 夫婦のみの世帯       | 有業者   | 34.4  | 30.0 | 33.1  | 32.9  | 3.9   | -8.8  | 3,875.1  | 2,438.7 | 3,626.3  | 2,562.7 | 6.9   | -4.8  |
|               | 無業者   | 7.4   | 60.7 | 6.7   | 56.9  | 10.4  | 6.7   | 704.6    | 4,215.1 | 684.7    | 4,203.1 | 2.9   | 0.3   |
| 夫婦と親から成る世帯    | 有業者   | 3.7   | 3.4  | 5.0   | 3.9   | -26.0 | -12.8 | 529.0    | 198.9   | 536.2    | 238.6   | -1.3  | -16.6 |
|               | 無業者   | 0.5   | 1.6  | 0.5   | 2.7   | 0.0   | -40.7 | 51.6     | 97.2    | 59.8     | 121.0   | -13.7 | -19.7 |
| 夫婦と子供から成る世帯   | 有業者   | 83.8  | 49.4 | 76.2  | 61.8  | 10.0  | -20.1 | 7,842.7  | 3,909.5 | 7,347.1  | 4,942.5 | 6.7   | -20.9 |
|               | 無業者   | 4.5   | 18.1 | 5.1   | 18.9  | -11.8 | -4.2  | 417.2    | 1,415.4 | 481.3    | 1,469.0 | -13.3 | -3.6  |
| 夫婦、子供と親から成る世帯 | 有業者   | 11.9  | 6.3  | 15.0  | 8.8   | -20.7 | -28.4 | 1,241.6  | 328.5   | 1,460.6  | 523.0   | -15.0 | -37.2 |
|               | 無業者   | 0.5   | 0.9  | 1.2   | 1.0   | -58.3 | -10.0 | 45.8     | 51.9    | 58.6     | 67.6    | -21.8 | -23.2 |

図5 都道府県別夫婦共働き世帯の割合



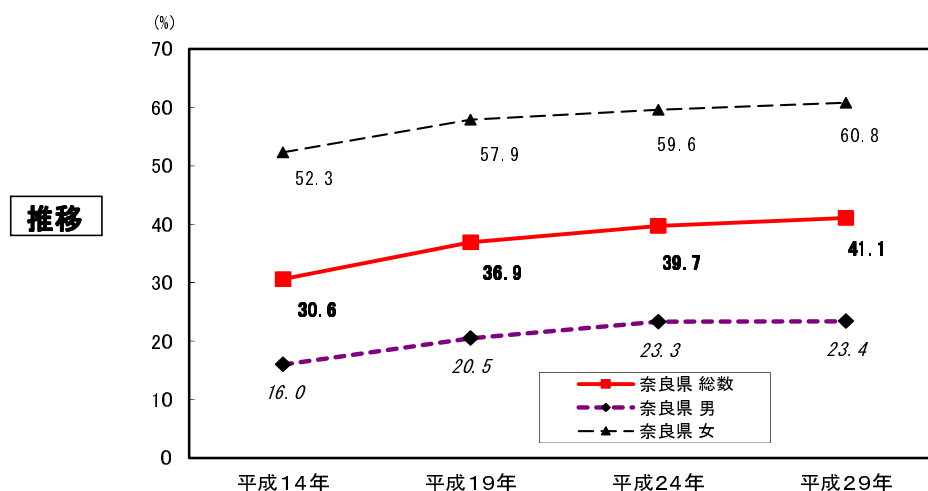
## 2 就業を取り巻く状況

### (1) 非正規の職員・従業員

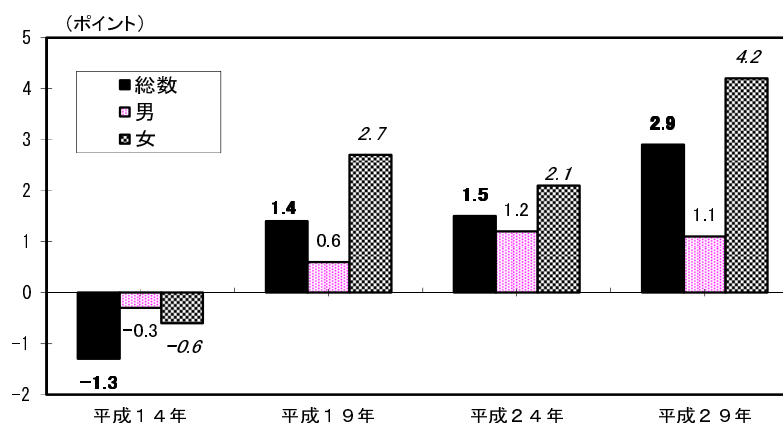
～「雇用者(役員を除く)」に占める「非正規の職員・従業員」の割合は41.1%で、男女ともに上昇が続いている～

「雇用者(役員を除く)」に占める「パート」や「アルバイト」などの「非正規の職員・従業員」の割合の推移を男女別にみると、男女とも上昇を続けており、男性は平成29年が23.4%と、平成19年以降20%を超えています。女性は平成29年は60.8%で、初めて60%を超えています。

図6 男女別雇用者(役員を除く)に占める非正規の職員・従業員の割合の推移と奈良県と全国の差(平成14年～29年)



差(「奈良県」-「全国」)



### (2) 若年非正規の職員・従業員

～若年(15～34歳)雇用者(役員を除く)に占める「非正規の職員・従業員」の割合は37.9%(男性28.5%、女性47.9%)～

若年雇用者(役員を除く)147.1千人のうち、「非正規の職員・従業員」は55.8千人で、平成24年と比べると7.2千人(△11.4%)減少となりました。

男女別にみると、男性は21.3千人、女性は34.6千人で、平成24年と比べ男性は3.7千人(△14.8%)減少、女性は3.4千人(△8.9%)減少となりました。

また、若年非正規の職員・従業員の男性の増減率(△14.8%)は全国(△8.6%)と比べ、減少幅が大きくなっています。



表9 雇用形態別若年(15~34歳)雇用者数(役員を除く)(平成24年、29年)

| 雇用形態          | 平成29年  |       | 平成24年  |       | 増減(%) | 雇用形態          | 平成29年    |       | 平成24年    |       | 増減(%) |
|---------------|--------|-------|--------|-------|-------|---------------|----------|-------|----------|-------|-------|
|               | 実数(千人) | 割合(%) | 実数(千人) | 割合(%) |       |               | 実数(千人)   | 割合(%) | 実数(千人)   | 割合(%) |       |
| 総数 雇用者(役員を除く) | 147.1  | 100.0 | 160.6  | 100.0 | -8.4  | 総数 雇用者(役員を除く) | 15,971.4 | 100.0 | 16,387.6 | 100.0 | -2.5  |
| 正規の職員・従業員     | 91.3   | 62.1  | 97.8   | 60.9  | -6.6  | 正規の職員・従業員     | 10,718.4 | 67.1  | 10,607.0 | 64.7  | 1.1   |
| 非正規の職員・従業員    | 55.8   | 37.9  | 63.0   | 39.2  | -11.4 | 非正規の職員・従業員    | 5,253.0  | 32.9  | 5,780.5  | 35.3  | -9.1  |
| パート           | 15.2   | 10.3  | 14.3   | 8.9   | 6.3   | パート           | 1,244.7  | 7.8   | 1,386.2  | 8.5   | -10.2 |
| アルバイト         | 27.4   | 18.6  | 31.8   | 19.8  | -13.8 | アルバイト         | 2,545.4  | 15.9  | 2,633.2  | 16.1  | -3.3  |
| 契約社員・嘱託       | 8.2    | 5.6   | 9.2    | 5.7   | -10.9 | 契約社員・嘱託       | 849.7    | 5.3   | 1,049.7  | 6.4   | -19.1 |
| 労働者派遣事業所の派遣社員 | 3.7    | 2.5   | 3.8    | 2.4   | -2.6  | 労働者派遣事業所の派遣社員 | 439.9    | 2.8   | 467.7    | 2.9   | -5.9  |
| その他           | 1.4    | 1.0   | 3.9    | 2.4   | -64.1 | その他           | 173.2    | 1.1   | 243.8    | 1.5   | -29.0 |
| 男 雇用者(役員を除く)  | 74.8   | 100.0 | 82.5   | 100.0 | -9.3  | 男 雇用者(役員を除く)  | 8,504.6  | 100.0 | 8,841.4  | 100.0 | -3.8  |
| 正規の職員・従業員     | 53.5   | 71.5  | 57.6   | 69.8  | -7.1  | 正規の職員・従業員     | 6,462.2  | 76.0  | 6,608.0  | 74.7  | -2.2  |
| 非正規の職員・従業員    | 21.3   | 28.5  | 25.0   | 30.3  | -14.8 | 非正規の職員・従業員    | 2,042.5  | 24.0  | 2,233.5  | 25.3  | -8.6  |
| パート           | 2.1    | 2.8   | 2.0    | 2.4   | 5.0   | パート           | 170.3    | 2.0   | 196.5    | 2.2   | -13.3 |
| アルバイト         | 13.1   | 17.5  | 15.0   | 18.2  | -12.7 | アルバイト         | 1,234.8  | 14.5  | 1,273.8  | 14.4  | -3.1  |
| 契約社員・嘱託       | 3.9    | 5.2   | 3.6    | 4.4   | 8.3   | 契約社員・嘱託       | 374.8    | 4.4   | 460.3    | 5.2   | -18.6 |
| 労働者派遣事業所の派遣社員 | 1.3    | 1.7   | 1.6    | 1.9   | -18.8 | 労働者派遣事業所の派遣社員 | 173.0    | 2.0   | 177.8    | 2.0   | -2.7  |
| その他           | 0.7    | 0.9   | 2.7    | 3.3   | -74.1 | その他           | 89.7     | 1.1   | 125.1    | 1.4   | -28.3 |
| 女 雇用者(役員を除く)  | 72.3   | 100.0 | 78.1   | 100.0 | -7.4  | 女 雇用者(役員を除く)  | 7,466.7  | 100.0 | 7,546.0  | 100.0 | -1.1  |
| 正規の職員・従業員     | 37.8   | 52.3  | 40.1   | 51.3  | -5.7  | 正規の職員・従業員     | 4,256.3  | 57.0  | 3,999.0  | 53.0  | 6.4   |
| 非正規の職員・従業員    | 34.6   | 47.9  | 38.0   | 48.7  | -8.9  | 非正規の職員・従業員    | 3,210.4  | 43.0  | 3,546.9  | 47.0  | -9.5  |
| パート           | 13.0   | 18.0  | 12.3   | 15.7  | 5.7   | パート           | 1,074.4  | 14.4  | 1,189.6  | 15.8  | -9.7  |
| アルバイト         | 14.3   | 19.8  | 16.8   | 21.5  | -14.9 | アルバイト         | 1,310.6  | 17.6  | 1,359.4  | 18.0  | -3.6  |
| 契約社員・嘱託       | 4.4    | 6.1   | 5.8    | 7.4   | -24.1 | 契約社員・嘱託       | 475.1    | 6.4   | 589.3    | 7.8   | -19.4 |
| 労働者派遣事業所の派遣社員 | 2.4    | 3.3   | 2.2    | 2.8   | 9.1   | 労働者派遣事業所の派遣社員 | 266.9    | 3.6   | 289.8    | 3.8   | -7.9  |
| その他           | 0.7    | 1.0   | 1.2    | 1.5   | -41.7 | その他           | 83.5     | 1.1   | 118.7    | 1.6   | -29.7 |

(注1) 「パート」「アルバイト」等の雇用形態は職場の呼称による。

### (3) 非正規の職員・従業員の現職の雇用形態についている主な理由

～現職の雇用形態についている主な理由が「正規の職員・従業員の仕事がないから」とした者の割合は10.7%で全国より低い～

「非正規の職員・従業員」について、現職の雇用形態についている主な理由別にみると、「正規の職員・従業員の仕事がないから」とした者の割合は10.7%(男性18.3%、女性7.5%)で、全国(12.6%)より低くなっています。「自分の都合のよい時間に働きたいから」とした者の割合は28.0%(男性25.0%、女性29.4%)で、全国(27.8%)より高くなっています。「家計の補助・学費等を得たいから」とした者の割合は20.6%(男性13.3%、女性23.8%)で、全国(20.3%)より高くなっています。

表10 現職の雇用形態についている主な理由別非正規の職員・従業員の割合

単位:千人%

|     | 総数       | 実数       | 自分の都合のよい時間に働きたいから | 家計の補助・学費等を得たいから | 家事・育児・介護等と両立しやすいから | 通勤時間が短いから | 専門的な技能等を生かせるから | 正規の職員・従業員の仕事がないから |
|-----|----------|----------|-------------------|-----------------|--------------------|-----------|----------------|-------------------|
|     |          |          |                   |                 |                    |           |                |                   |
| 奈良県 | 総数       | 220.1    | 61.7              | 45.4            | 26.3               | 10.9      | 15.8           | 23.6              |
|     |          | 割合       | 28.0              | 20.6            | 11.9               | 5.0       | 7.2            | 10.7              |
|     | 男        | 66.1     | 16.5              | 8.8             | 1.2                | 2.9       | 7.2            | 12.1              |
|     |          | 割合       | 25.0              | 13.3            | 1.8                | 4.4       | 10.9           | 18.3              |
| 女   | 154.0    | 45.2     | 36.6              | 25.1            | 8.0                | 8.6       | 11.5           |                   |
|     | 割合       | 29.4     | 23.8              | 16.3            | 5.2                | 5.6       | 7.5            |                   |
| 全国  | 総数       | 21,325.7 | 5,935.1           | 4,336.6         | 2,299.4            | 1,044.4   | 1,550.7        | 2,682.7           |
|     |          | 割合       | 27.8              | 20.3            | 10.8               | 4.9       | 7.3            | 12.6              |
|     | 男        | 6,677.6  | 1,644.5           | 872.2           | 72.9               | 307.3     | 776.7          | 1,333.3           |
|     |          | 割合       | 24.6              | 13.1            | 1.1                | 4.6       | 11.6           | 20.0              |
| 女   | 14,648.0 | 4,290.6  | 3,464.4           | 2,226.5         | 737.1              | 774.0     | 1,349.4        |                   |
|     | 割合       | 29.3     | 23.7              | 15.2            | 5.0                | 5.3       | 9.2            |                   |

#### (4) 介護と就業

～介護をしている者は79.9千人  
このうち有業者は41.6千人～

～過去5年間に介護・看護のため前職を離職した者は4.9千人  
このうち女性は3.3千人(67.3%)～

就業状態、介護の有無別にみると、介護をしている者は79.9千人で、うち有業者は41.6千人となっています。

介護をしている者について、男女別の有業率をみると、男性は61.8%、女性は46.4%となっています。これを全国の割合と比べると、男女ともに割合は奈良県が低くなっています。

前職を「介護・看護のため」に離職した者について前職の離職時期別にみると、過去5年間に離職した者は4.9千人となっています。男女別にみると、男性は1.6千人、女性は3.3千人となっており、女性が67.3%となっています。

これを全国の割合と比べると、女性が占める割合は奈良県が低くなっています。

表11 男女別介護をしている者の有業率(平成24年、29年)

単位:千人%

|     |    |          | 平成29年    |         |         | 平成24年    |         |         | 増減(%) |      |      |
|-----|----|----------|----------|---------|---------|----------|---------|---------|-------|------|------|
|     |    |          | 総数       | 男       | 女       | 総数       | 男       | 女       | 総数    | 男    | 女    |
| 奈良県 | 実数 | 15歳以上人口  | 1,183.6  | 551.0   | 632.6   | 1,209.8  | 564.7   | 645.1   | -2.2  | -2.4 | -1.9 |
|     |    | 介護をしている者 | 79.9     | 29.3    | 50.6    | 65.3     | 23.6    | 41.8    | 22.4  | 24.2 | 21.1 |
|     |    | 有業者数     | 41.6     | 18.1    | 23.5    | 30.8     | 14.9    | 15.9    | 35.1  | 21.5 | 47.8 |
|     | 割合 | 有業率      | 52.1     | 61.8    | 46.4    | 47.2     | 63.1    | 38.0    | 4.9   | -1.4 | 8.4  |
| 全国  | 実数 | 15歳以上人口  | 11,097.7 | 5,354.2 | 5,743.9 | 11,081.5 | 5,341.3 | 5,740.9 | 0.1   | 0.2  | 0.1  |
|     |    | 介護をしている者 | 6,276.3  | 2,321.5 | 3,954.8 | 5,573.8  | 2,006.3 | 3,567.5 | 12.6  | 15.7 | 10.9 |
|     |    | 有業者数     | 3,463.2  | 1,514.9 | 1,948.3 | 2,910.2  | 1,309.2 | 1,601.0 | 19.0  | 15.7 | 21.7 |
|     | 割合 | 有業率      | 55.2     | 65.3    | 49.3    | 52.2     | 65.3    | 44.9    | 3.0   | 0.0  | 4.4  |

表12 男女、前職の離職時期別介護・看護により前職を離職した15歳以上人口  
(平成24年～29年)

単位:千人

|     |    | 総数    | 構成比(%) | H28.10～ | H27.10～ | H26.10～ | H25.10～ | H24.10～ |
|-----|----|-------|--------|---------|---------|---------|---------|---------|
|     |    |       |        | H29.9   | H28.9   | H27.9   | H26.9   | H25.9   |
| 奈良県 | 総数 | 4.9   |        | 1.4     | 0.7     | 1.2     | 0.7     | 0.6     |
|     | 男  | 1.6   | 32.7   | 0.3     | 0.1     | 0.5     | 0.4     | 0.2     |
|     | 女  | 3.3   | 67.3   | 1.0     | 0.5     | 0.7     | 0.4     | 0.4     |
| 全国  | 総数 | 498.3 |        | 99.1    | 81.2    | 100.0   | 99.0    | 90.9    |
|     | 男  | 125.2 | 25.1   | 24.0    | 17.4    | 23.7    | 26.9    | 25.2    |
|     | 女  | 373.1 | 74.9   | 75.1    | 63.8    | 76.4    | 72.1    | 65.7    |

## (5) 育児と就業

～育児をしている者は114.5千人  
このうち有業者は87.2千人～

～また、過去5年間に出産・育児のため前職を離職した者は10.2千人  
このうち女性は10.0千人(98.0%)～

就業状態、育児の有無別にみると、育児をしている者は114.5千人で、うち有業者は87.2千人となっています。

育児をしている者について、男女別の有業率をみると、男性は97.7%、女性は60.2%となっています。これを全国の割合と比べると、男女ともに割合は奈良県が低くなっています。

前職を「出産・育児のため」に離職した者について前職の離職時期別にみると、過去5年間に離職した者は10.2千人となっています。男女別にみると、男性は0.2千人、女性は10.0千人となっており、女性が98.0%となっています。

これを全国の割合と比べると、女性が占める割合は奈良県が高くなっています。

表13 男女別育児をしている者の有業率(平成24年、29年)

単位:千人%

|     | 平成29年 |          |           | 平成24年    |          |           | 増減(%)    |          |      |      |      |
|-----|-------|----------|-----------|----------|----------|-----------|----------|----------|------|------|------|
|     | 総数    | 男        | 女         | 総数       | 男        | 女         | 総数       | 男        | 女    |      |      |
| 奈良県 | 実数    | 15歳以上人口  | 1,183.6   | 551.0    | 632.6    | 1,209.8   | 564.7    | 645.1    | -2.2 | -2.4 | -1.9 |
|     |       | 育児をしている者 | 114.5     | 48.8     | 65.6     | 103.7     | 39.6     | 64.1     | 10.4 | 23.2 | 2.3  |
|     |       | 有業者数     | 87.2      | 47.7     | 39.5     | 70.1      | 39.2     | 30.9     | 24.4 | 21.7 | 27.8 |
|     | 割合    | 有業率      | 76.2      | 97.7     | 60.2     | 67.6      | 99.0     | 48.2     | 8.6  | -1.3 | 12.0 |
| 全国  | 実数    | 15歳以上人口  | 110,976.7 | 53,542.9 | 57,433.9 | 110,815.1 | 53,413.2 | 57,401.9 | 0.1  | 0.2  | 0.1  |
|     |       | 育児をしている者 | 11,119.5  | 4,823.6  | 6,295.8  | 9,995.2   | 4,060.5  | 5,934.7  | 11.2 | 18.8 | 6.1  |
|     |       | 有業者数     | 8,810.5   | 4,768.7  | 4,041.9  | 7,105.9   | 3,999.6  | 3,106.3  | 24.0 | 19.2 | 30.1 |
|     | 割合    | 有業率      | 79.2      | 98.9     | 64.2     | 71.1      | 98.5     | 52.3     | 8.1  | 0.4  | 11.9 |

表14 男女、前職の離職時期別出産・育児により前職を離職した15歳以上人口  
(平成24年～29年)

単位:千人

|     |    | 総数      | 構成比(%) | H28.10～<br>H29.9 | H27.10～<br>H28.9 | H26.10～<br>H27.9 | H25.10～<br>H26.9 | H24.10～<br>H25.9 |
|-----|----|---------|--------|------------------|------------------|------------------|------------------|------------------|
| 奈良県 | 総数 | 10.2    |        | 2.0              | 1.9              | 2.0              | 2.0              | 1.7              |
|     | 男  | 0.2     | 2.0    | -                | 0.1              | 0.1              | -                | -                |
|     | 女  | 10.0    | 98.0   | 2.0              | 1.9              | 1.9              | 2.0              | 1.7              |
| 全国  | 総数 | 1,024.8 |        | 215.2            | 178.3            | 211.4            | 190.6            | 186.7            |
|     | 男  | 13.4    | 1.3    | 3.3              | 2.0              | 3.2              | 3.5              | 1.3              |
|     | 女  | 1,011.4 | 98.7   | 211.9            | 176.3            | 208.2            | 187.1            | 185.4            |