

かんせい
完成イメージ

**ちゅうい
ご注意**

- ・はさみやカッター、のりなどは幼児の手の届かないところで使用してください。
- ・はさみやカッターを使用する際は、指などを切らないように十分にご注意ください。
- ・紙の断面やフチでけがをしないようにご注意ください。

**きごう
記号の説明**

- 切り取り線
- 山折り線
- のりづけ
- 切り込み線
- 谷折り線
- ① パーツ番号

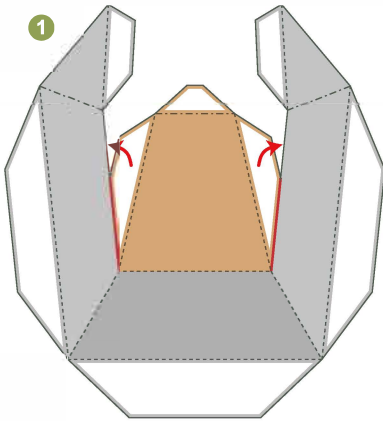
**ようい
用意するもの**

- ・ある程度厚みのある用紙
- ・はさみ、カッター
- ・鉛筆
- ・のり(接着力の強いものがおすすめ)

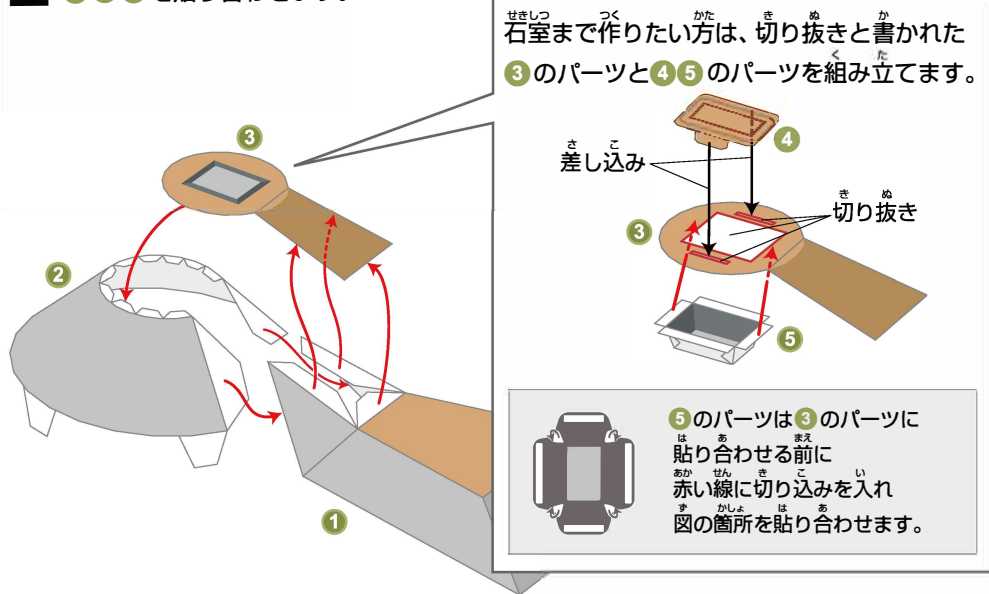
**つく
作りかた**

1. パーツを切る前にパーツの裏に鉛筆でパーツ番号を書いておきます。
2. パーツを切り取り線に沿っていねいにすべて切り取ります。
3. 山折り・谷折りの指示にしたがって点線を折ります。
4. 説明図にしたがって各パーツを接着して組み立てます。

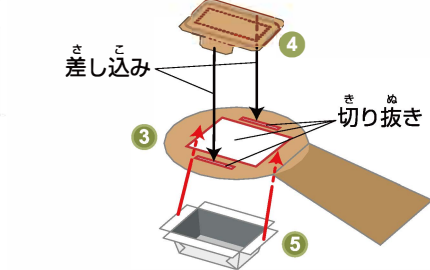
1 ①の赤い線に切り込みを入れ
図の箇所を貼り合わせます。



2 ①②③を貼り合わせます。

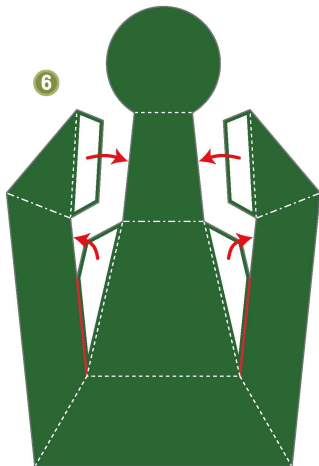


せきしつ づく たいかた きぬき か
石室まで作りたい方は、切り抜きと書かれた
③のパーツと④⑤のパーツを組み立てます。

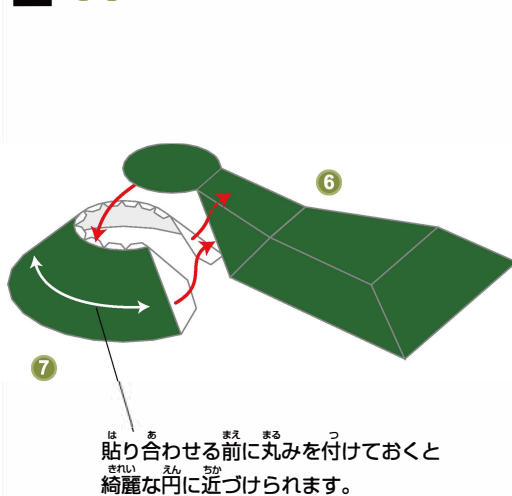


⑤のパーツは③のパーツに
貼り合わせる前に
赤い線に切り込みを入れ
図の箇所を貼り合わせます。

3 ⑥の赤い線に切り込みを入れ
図の箇所を貼り合わせます。

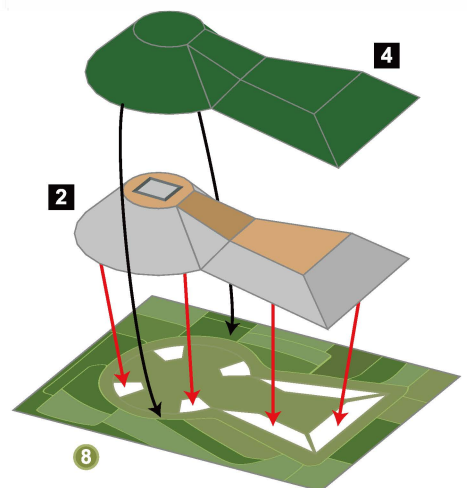


4 ⑥⑦のパーツを組み合わせます。



はあ まえ まる つ
貼り合わせる前に丸みを付けておくと
綺麗な円に近づけられます。

5 ⑧に②のパーツを貼り合わせ
④のパーツをかぶせて完成です。



※本ペーパークラフトは歴史文化資源に親しんでいただくことを目的として作成しています。
実際の前方後円墳を正確に再現しているわけではありません。