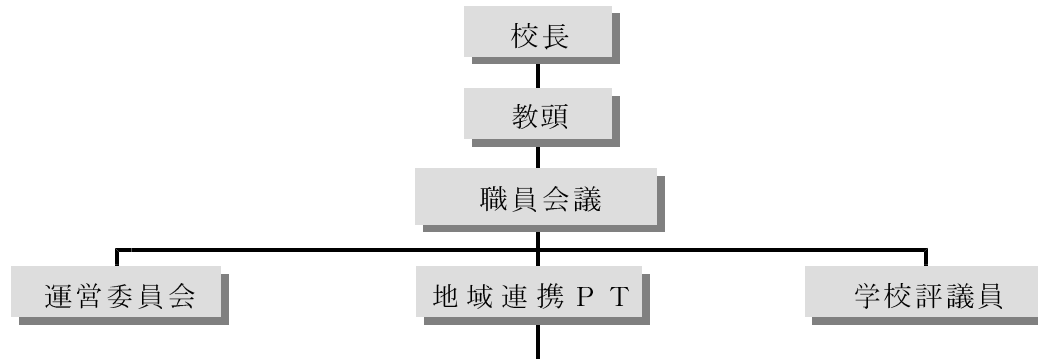


「地域とともにある学校づくり」

奈良県立二階堂高等学校



心をきれいに

生徒会
生徒指導部
進路指導部

奈良掃除に学ぶ会
なかよしの掃除に学ぶ会

・会の皆さんと共に本校のトイレ掃除をして色々なことを学ぶ。



学習意欲向上

進路指導部
教務部
各教科

地元大学
地元保育園

・国際理解と連携
・天理大学の授業



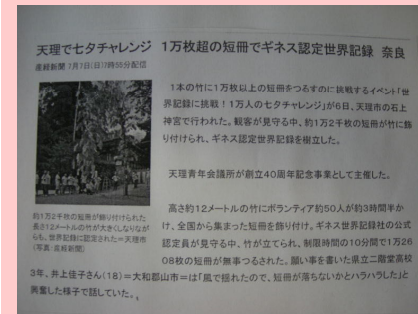
・保育園児と遊んで学ぶ。

地域活性化

生徒指導部
部活動
生徒会

地元自治会
天理青年会議所

・吹奏楽部が地元夏祭りに出演
・黄昏コンサート
・ギネス認定世界記録七夕に挑戦ジョイント参加



クリーンアップ

環境整備部
各クラス
生徒会・部活動

地元自治会

・本校環境整備部が中心となり地元、特に通学路や駅周辺の清掃を行う。

・地元とクリーンアップを考える。

