

<内視鏡(胃カメラ)を使う方法>

●培養法

ピロリ菌を培養します。



●迅速ウレアーゼ法

ピロリ菌がもつウレアーゼのはたらきで作られるアンモニアの有無を調べます。

●組織鏡検法

顕微鏡でピロリ菌がいるかどうか調べます。



除菌方法は？



2種類の抗菌薬

1種類の胃薬



× 7日間



4週間以上あけて検査
(除菌ができたかどうか)

3種類のお薬を朝夕2回1週間しっかり続けて飲むことで約70～80%の患者さんはピロリ菌を除菌することができます。1回目の除菌治療で除菌ができなかった場合にはお薬を変えて再度除菌治療を行うことが可能です。



除菌治療の副作用は？

- 1 下痢や軟便
- 2 味覚障害
- 3 AST (GOT) ・ ALT (GPT) の変動

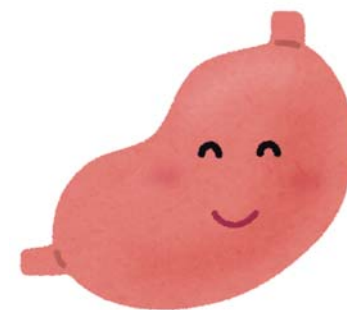


保険は適用される？

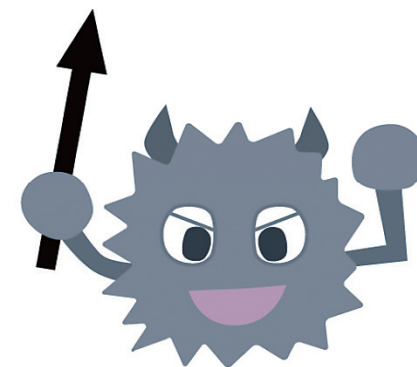
保険適用でピロリ菌の検査・除菌治療が行えるのは、

1. 内視鏡または造影検査で胃潰瘍または十二指腸潰瘍と診断された患者さん
2. 胃MALTリンパ腫の患者さん
3. 特発性血小板減少性紫斑病の患者さん
4. 早期胃がんに対する内視鏡的治療後の患者さん
5. 内視鏡検査においてヘリコバクターピロリ菌感染胃炎と診断された患者さん。

ピロリ菌の検査は、専門科にご相談ください。



ピロリ菌って なんだろう？

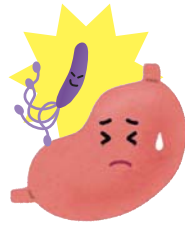


奈良県がん予防対策推進委員会
(奈良県健康づくり推進課)

平成27年度作成

ピロリ菌ってなに？

ピロリ菌は正式にはヘリコバクター・ピロリという細菌で、1983年にヒトの胃の中に住みつくことのできる細菌として発見され、慢性胃炎、胃潰瘍、十二指腸潰瘍や胃がんの原因となると言われています。



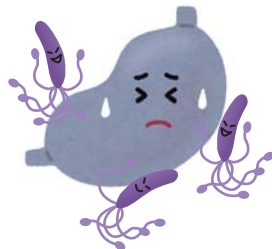
ヘリコバクター・ピロリの由来

「ヘリコ」：らせん・旋回
「バクター」：細菌（細菌）
「ピロリ」：胃幽門部（ピロルス）

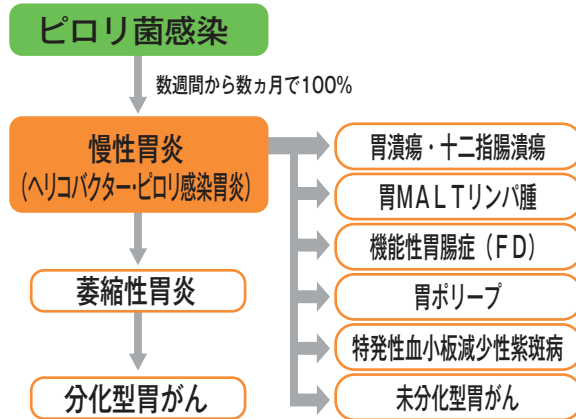


ピロリ菌はどのような病気を引き起こすの？

ピロリ菌が長く胃の粘膜に感染すると炎症がおこります。感染が長く続くと、胃粘膜の感染部位は広がっていき、最終的には胃粘膜全体に広がり慢性胃炎となります。この慢性胃炎をヘリコバクターピロリ感染胃炎と呼びます。その一部は胃がんに進展していきます。ヘリコバクターピロリ感染胃炎は、除菌が成功すると改善します。



ピロリ菌感染の長期経過

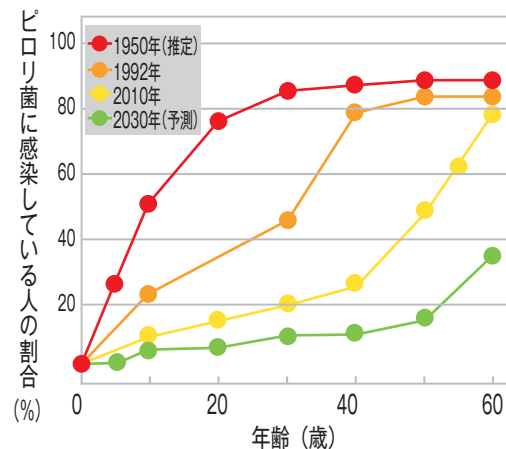


Asaka M, et al.: Int J Cancer. 2013; 132, 1272より一部改変

どのくらいの人が感染してる？

日本人のピロリ菌感染者はおよそ3500万人と言われていています。特に50歳以上の人で感染している割合が高いとされています。

日本人のピロリ菌感染率の過去と将来予測



北海道大学大学院医学研究科 がん予防内科学講座
特任教授浅香正博先生の研究報告

どのように感染するの？

どのように感染するかははっきりわかっていませんが、口から感染するのが大部分であると考えられています。衛生環境と関連していることが報告されていて、感染する機会は減ってきていると考えられています。

どうやって調べるの？ (ピロリ菌の検査法)

ピロリ菌検査には内視鏡を使う方法と、内視鏡を使わない必要としない方法があります。

<内視鏡(胃カメラ)を使わない方法>

●尿素呼気試験法

呼気(はき出した息)を採取して調べる方法です。ピロリ菌がもつウレアーゼのはたらきで作られる二酸化炭素の量を調べます。



●抗体測定法

尿や血液のピロリ菌抗原の有無を調べる方法です。



●抗原測定法

糞便中のピロリ菌抗原の有無を調べる方法です。