

重点健康指標の最新値について

1. 主な重点健康指標（最新値の状況）その1

種類	健康指標	計画策定時の値	前回の値（調査時点）	最新値（調査時点）	前回の値との比較	目標値（年度）
構造指標 (structure, input)	○健康づくり地域活動参加者率	15.9% (H24)	16.2% (H26)	17.4% (H27)	1.2ポイント 増加 ☀️	17.5% (H34)
	△総合型地域スポーツクラブ 会員数・クラブ数	10,355人 (H24)	11,834人 (H26.7.31現在)	13,765人 (H27.7.1現在)	1,931人 増加 ☀️	70,000人 (H34)
		55クラブ (H24)	61クラブ (H27.3.31現在)	62クラブ (H28.2.1現在)	1クラブ 増加 ☀️	150クラブ (H34)
	○食育推進計画策定市町村数	18市町村 (H25)	26市町村 (H26)	26市町村 (H26)		39市町村 (H28)
	◎妊婦歯科指導実施市町村数	17市町村 (H22)	25市町村 (H25)	29市町村 (H26)	4市町村 増加 ☀️	27市町村 (H34)
過程指標 (process)	○運動習慣者の割合 (週2日以上)	35% (H23)	43.6% (H26)	41.0% (H27)	2.6ポイント 減少 ☁️	45% (H34)
	×喫煙率	14.2% (H23)	14.0% (H26)	14.6% (H27)	0.6ポイント 増加 ☁️	9.9% (H34)
	△がん検診受診率	胃29.3% (H22)	胃34.7% (H26)	胃36.7% (H27)	2.0ポイント 増加 ☀️	50% (H29)
		肺20.2% (H22)	肺31.0% (H26)	肺33.8% (H27)	2.8ポイント 増加 ☀️	
		大腸24.7% (H22)	大腸33.9% (H26)	大腸35.3% (H27)	1.4ポイント 増加 ☀️	
		子宮26.3% (H22) (参考:過去2年受診率35.7%)	子宮29.0% (H26)	子宮30.8% (H27)	1.8ポイント 増加 ☀️	
		乳房26.9% (H22) (参考:過去2年受診率35.7%)	乳房31.4% (H26)	乳房32.9% (H27)	1.5ポイント 増加 ☀️	
	△特定健診受診率 △特定保健指導利用率	健診25.1% (H23国保)	健診27.8% (H25国保)	健診29.5% (H26国保)	1.7ポイント 増加 ☀️	健診60% (H29)
		保健指導14.2% (H23国保)	保健指導16.5% (H25国保)	保健指導14.4% (H26国保)	2.1ポイント 減少 ☁️	保健指導60% (H29)
	×日本型食生活実践率	47.1% (H24) 「ほとんど日本型食生活である」 47.1% 「日本型食生活であることが多い」 40.1% 合計 87.2%	34.9% (H26) 「ほとんど日本型食生活である」 34.9% 「日本型食生活であることが多い」 52.5% 合計 87.4%	33.6% (H27) 「ほとんど日本型食生活である」 33.6% 「日本型食生活であることが多い」 53.4% 合計 87.0%	1.3ポイント 減少 ☁️	52.0% (H34)
	○歯科検診受診率	男性33.0% (H23)	男性38.2% (H26)	男性39.3% (H27)	1.1ポイント 増加 ☀️	50% (H34)
女性39.6% (H23)		女性43.4% (H26)	女性45.2% (H27)	1.8ポイント 増加 ☀️		

1. 主な重点健康指標（最新値の状況）その2

種類	健康指標	計画策定時の値	前回の値（調査時点）	最新値（調査時点）	前回の値との比較	目標値（年度）
結果指標 (outcome)	○ 65歳未満死亡率 (人口10万対)	男性215 (H23)	男性209 (H25)	男性196 (H26)	13ポイント 減少 ☀️	男性193 (H34)
		女性115 (H23)	女性104 (H25)	女性94 (H26)	10ポイント 減少 ☀️	女性103 (H34)
	◎ 高血圧・糖尿病有病率 (50歳代)	高血圧 男性29.6% (H22国保)	高血圧 男性26.0% (H25国保)	高血圧 男性25.9% (H26国保)	0.1ポイント 減少 ☀️	高血圧 男性26.6% (H34)
		高血圧 女性19.8% (H22国保)	高血圧 女性15.8% (H25国保)	高血圧 女性15.9% (H26国保)	0.1ポイント 増加 ☁️	高血圧 女性17.8% (H34)
		糖尿病 男性9.6% (H22国保)	糖尿病 男性8.1% (H25国保)	糖尿病 男性8.4% (H26国保)	0.3ポイント 増加 ☁️	糖尿病 現状維持 (H34)
		糖尿病 女性3.8% (H22国保)	糖尿病 女性3.2% (H25国保)	糖尿病 女性2.7% (H26国保)	0.5ポイント 減少 ☀️	
	心臓病・脳卒中死亡率 (年齢調整死亡率、人口10万対)	心臓病 男性81.4 (H22)	心臓病 男性81.4 (H22)	心臓病 男性81.4 (H22)	/	心臓病 男性73.3 (H34)
		心臓病 女性48.6 (H22)	心臓病 女性48.6 (H22)	心臓病 女性48.6 (H22)		心臓病 女性43.7 (H34)
		脳卒中 男性39.3 (H22)	脳卒中 男性39.3 (H22)	脳卒中 男性39.3 (H22)		脳卒中 男性35.3 (H29)
		脳卒中 女性20.7 (H22)	脳卒中 女性20.7 (H22)	脳卒中 女性20.7 (H22)		脳卒中 女性18.6 (H29)
	△ がん死亡率 (75歳未満、年齢調整死亡率、 人口10万対)	80.0 (H23)	78.2 (H25)	75.1 (H26)	3.1ポイント 減少 ☀️	70.0 (H29)
	× 8020達成者率 (75～84歳20本)	43.3% (H23) 県民健康・栄養調査	38.3% (H26) なら健康長寿基礎調査	40.5% (H27) なら健康長寿基礎調査	2.2ポイント 増加 ☀️	55.0% (H34)
	× 前期高齢者の要介護認定率 (要支援及び要介護)	4.11% (H23)	4.09% (H26)	4.14% (H27)	0.05ポイント 増加 ☁️	減少 (H34)

◎: 目標達成済 ○: 目標達成ペースで改善 △: 目標達成に届かないペースで改善 ×: 悪化

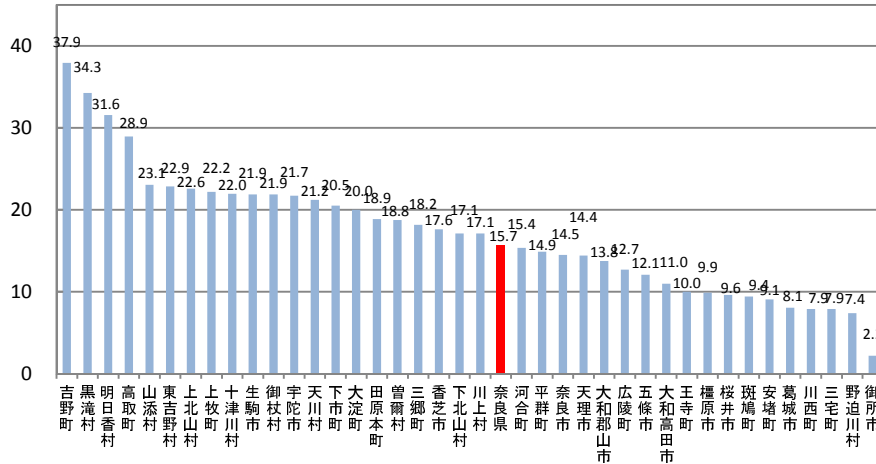
※重点健康指標のうち、「健康づくり事業実施市町村数」及び「介護予防事業実施市町村数」の2指標については、制度改正等の影響により指標の内容が現状にそぐわなくなったため記載していない。

2. 市町村別重点健康指標最新値データ

(1) 行動指標

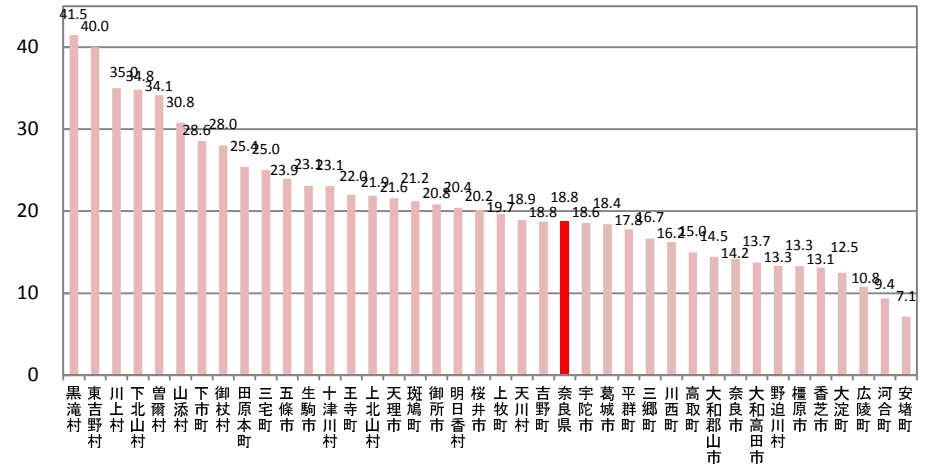
※ 人口規模の小さい町村は、標本数が少ないため、年度間の数値変動が大きくなることもある。

(%) 健康づくり地域活動参加者率(男性、H27)



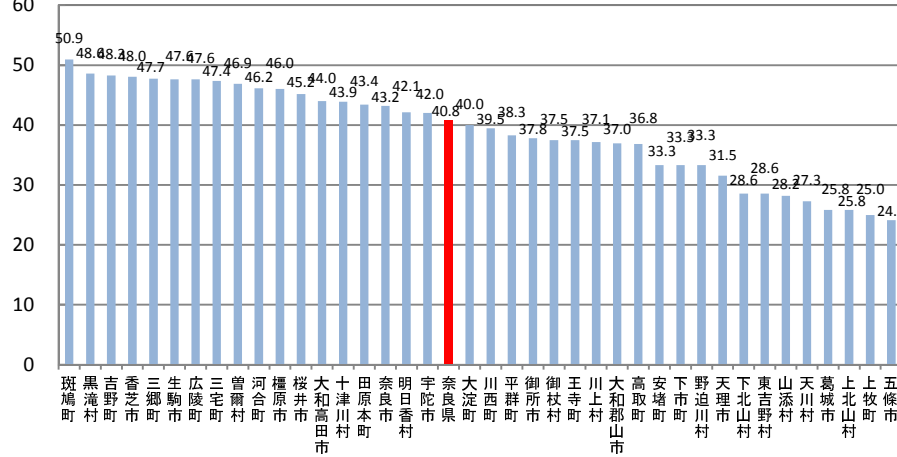
出典: なら健康長寿基礎調査

(%) 健康づくり地域活動参加者率(女性、H27)



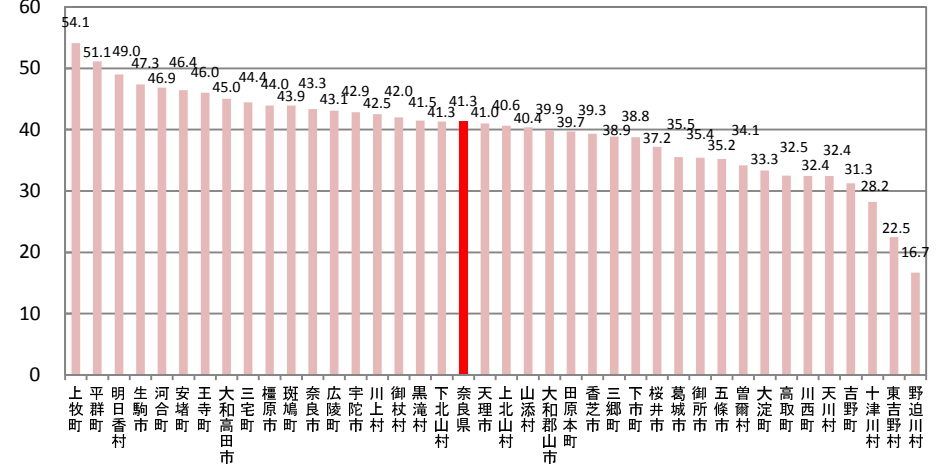
出典: なら健康長寿基礎調査

(%) 運動習慣実践率(男性、H27)

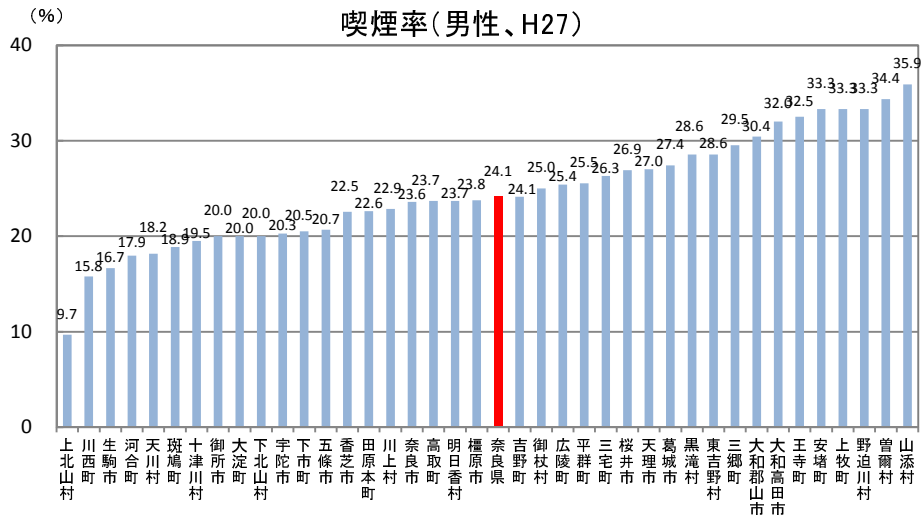


出典: なら健康長寿基礎調査

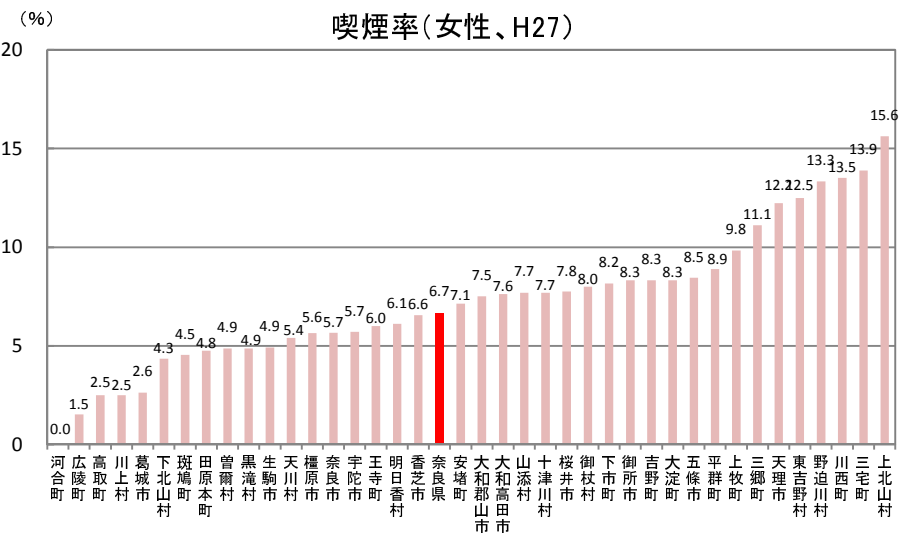
(%) 運動習慣実践率(女性、H27)



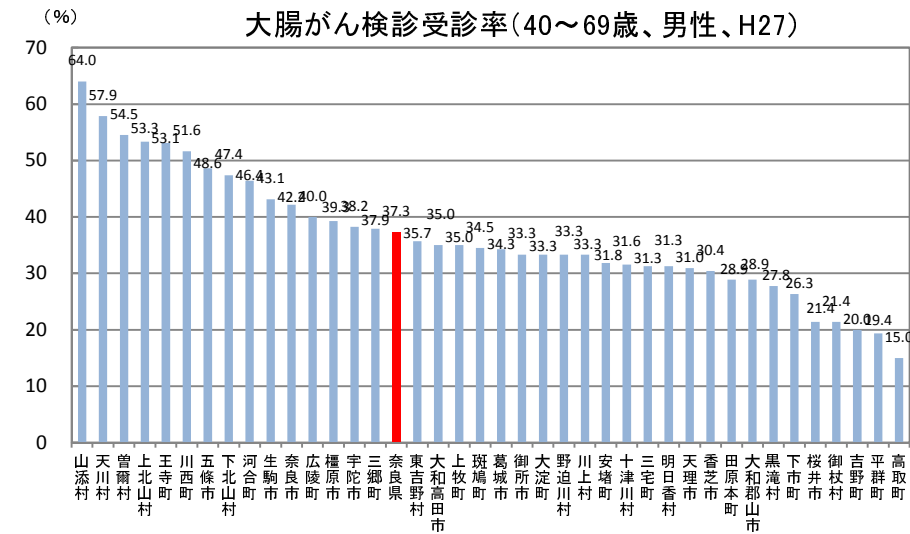
出典: なら健康長寿基礎調査



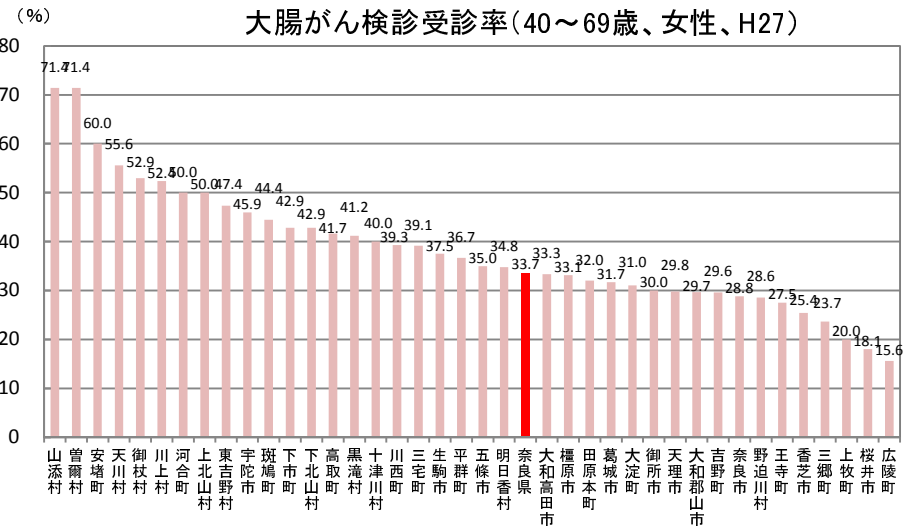
出典: なら健康長寿基礎調査



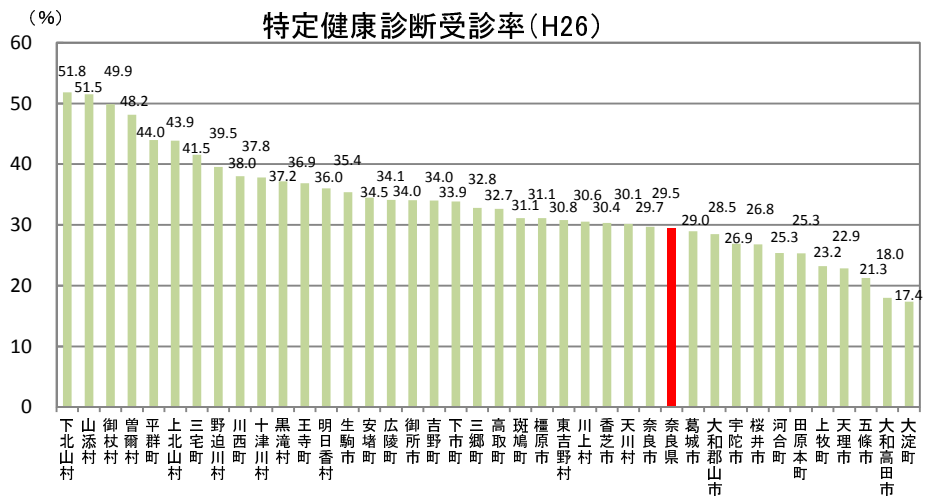
出典: なら健康長寿基礎調査



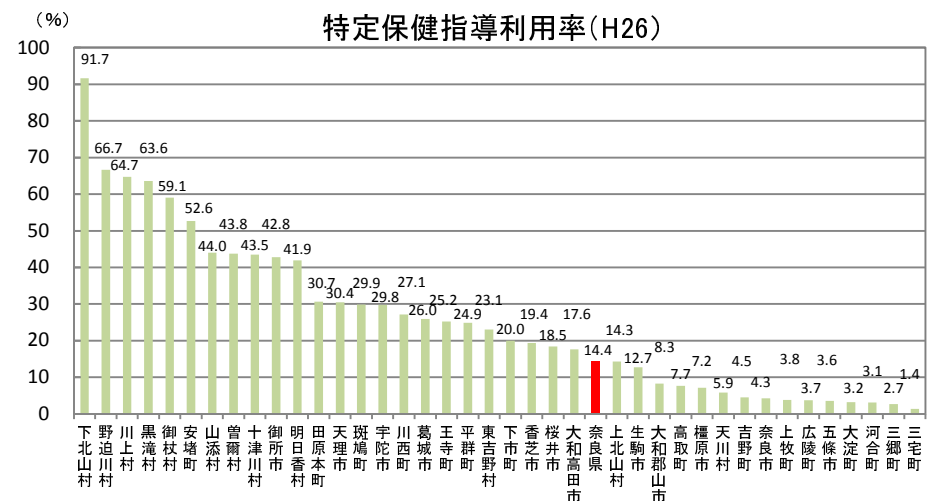
出典: なら健康長寿基礎調査



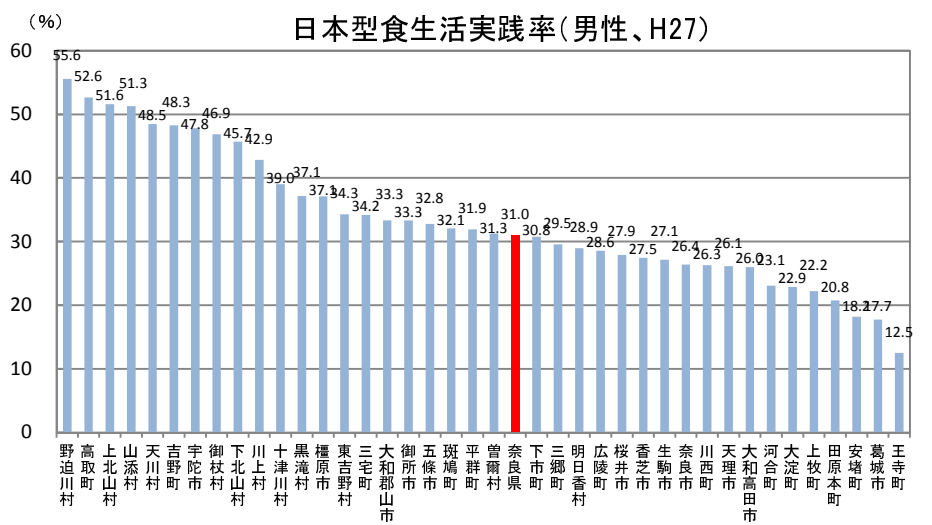
出典: なら健康長寿基礎調査



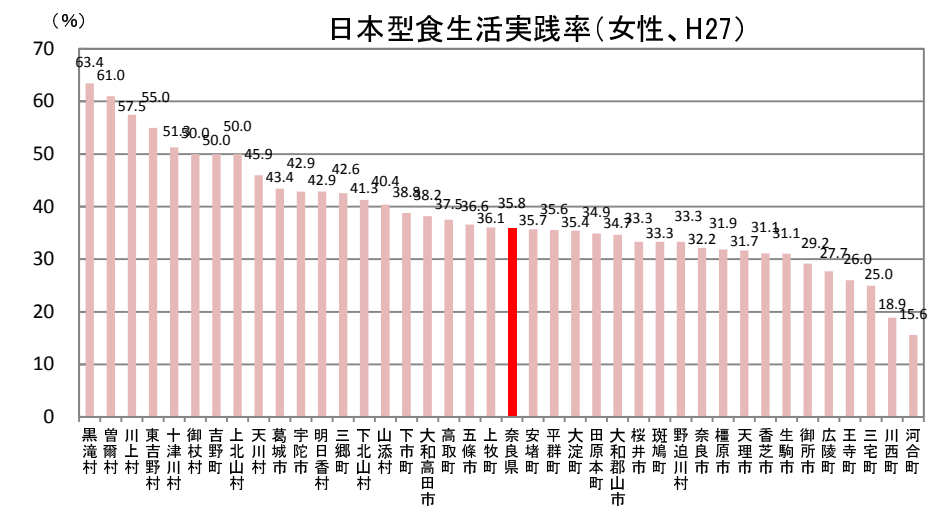
出典: 特定健診・特定保健指導状況(奈良県国民健康保険団体連合会)



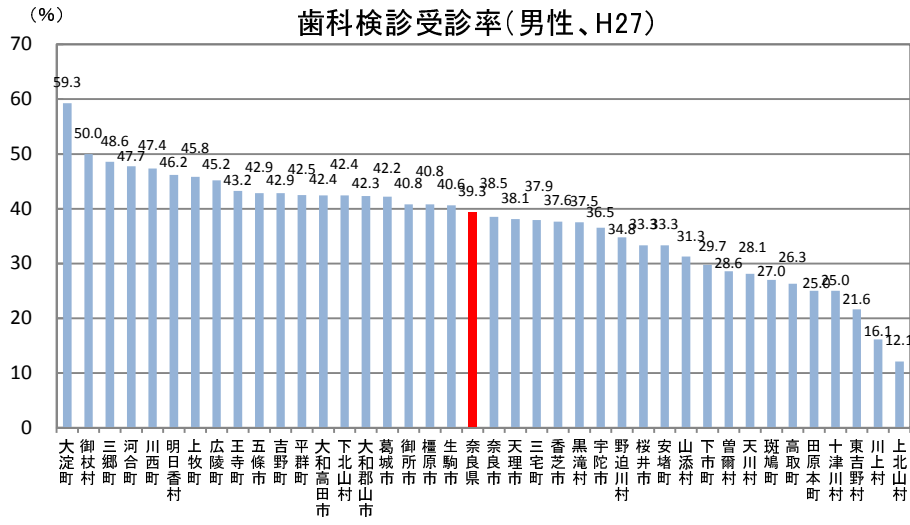
出典: 特定健診・特定保健指導状況(奈良県国民健康保険団体連合会)



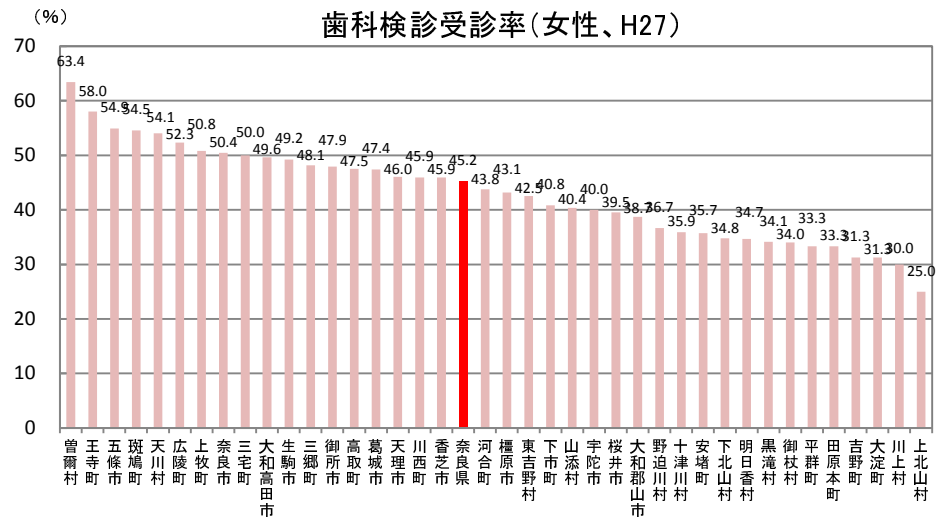
出典: なら健康長寿基礎調査



出典: なら健康長寿基礎調査

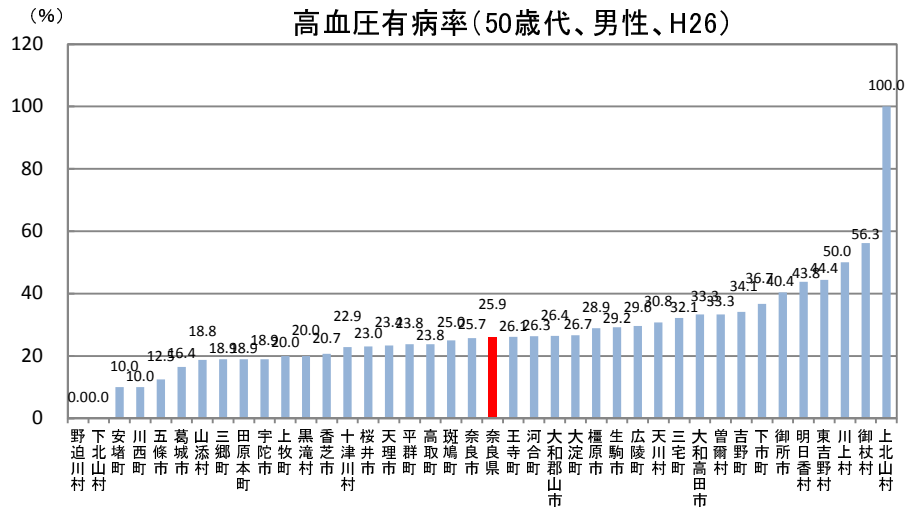


出典: なら健康長寿基礎調査

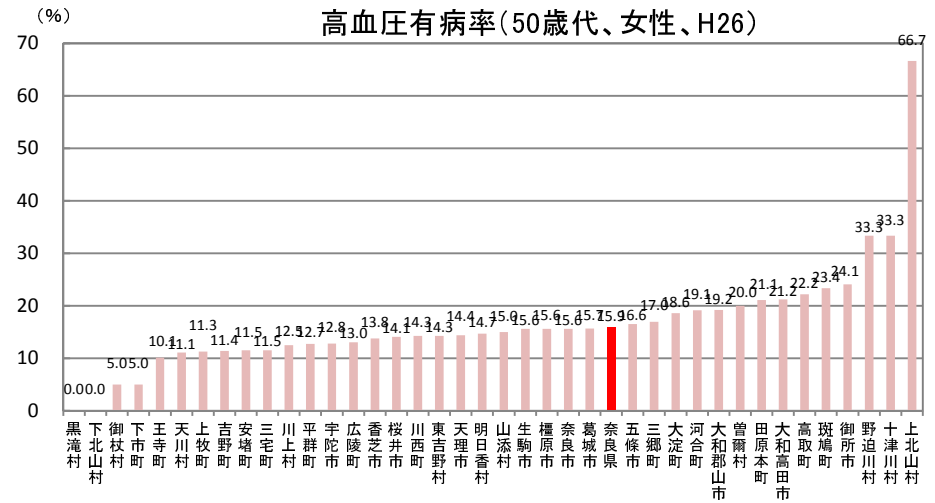


出典: なら健康長寿基礎調査

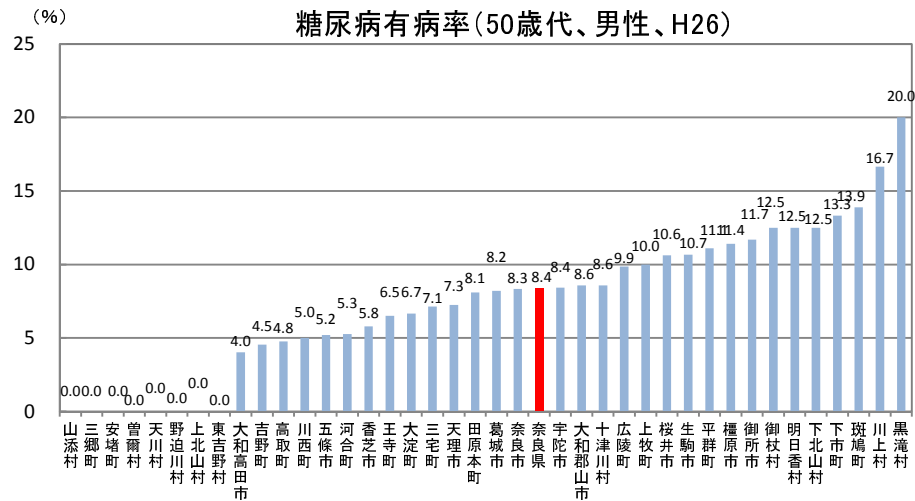
(2) 結果指標



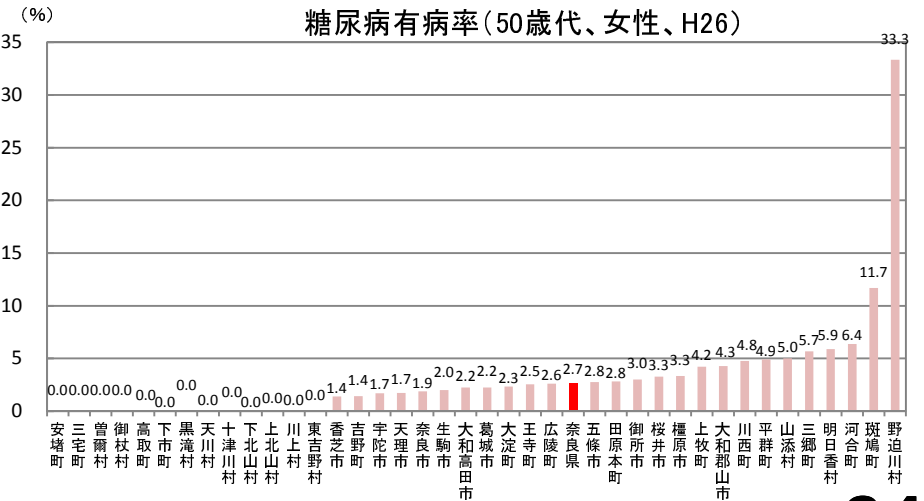
出典：市町村国保特定健診結果より算出(健康づくり推進課)



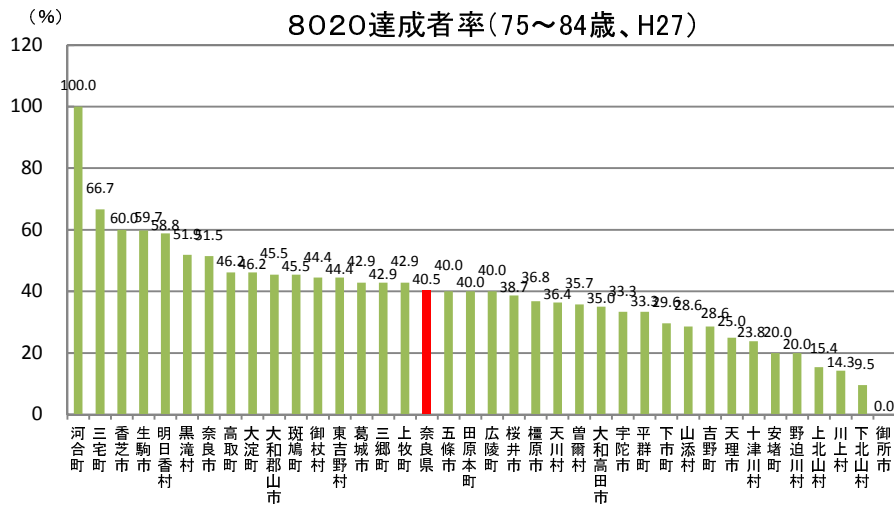
出典：市町村国保特定健診結果より算出(健康づくり推進課)



出典：市町村国保特定健診結果より算出(健康づくり推進課)

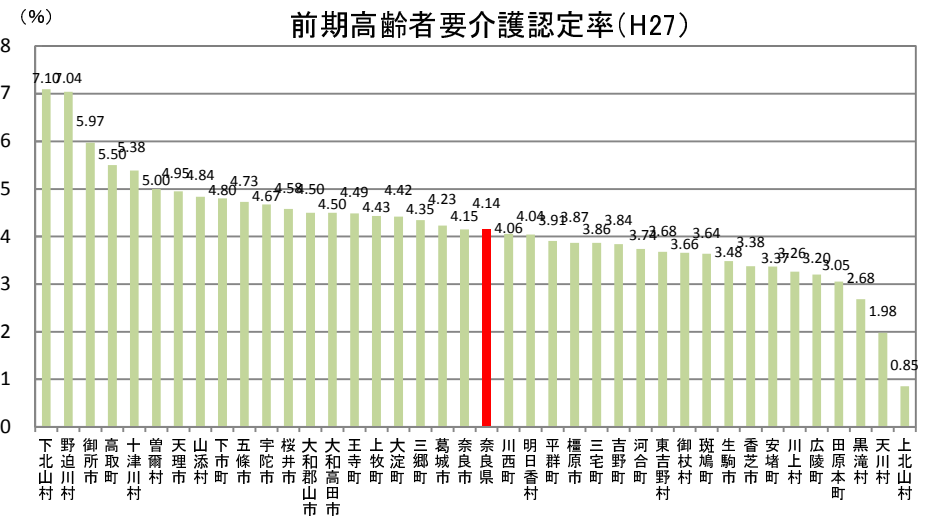


出典：市町村国保特定健診結果より算出(健康づくり推進課)



※ 川西町,王寺町は分析対象年齢のデータが存在しない。

出典:なら健康長寿基礎調査



出典:介護保険事業状況報告月報(平成27年9月)

3. なら健康長寿基礎調査に基づく市町村別の重点健康指標 (H26,27)

	健康づくり地域活動参加者率		運動習慣者の割合		喫煙率		胃がん検診受診率 (40~69歳)		肺がん検診受診率 (40~69歳)		大腸がん検診受診率 (40~69歳)		子宮がん検診受診率 (20~69歳)		乳がん検診受診率 (40~69歳)		日本型食生活実践率		歯科検診受診率 (男性)		歯科検診受診率 (女性)		8020達成者率			
	H26	H27	H26	H27	H26	H27	H26	H27	H26	H27	H26	H27	H26	H27	H26	H27	H26	H27	H26	H27	H26	H27	H26	H27		
奈良市	15.3	14.3	44.4	43.2	14.0	13.8	33.1	35.6	30.3	30.6	35.6	34.7	30.8	31.5	33.6	31.9	31.1	29.5	38.5	40.7	49.1	50.4	43.3	51.7	奈良市	
大和高田市	11.7	12.5	45.4	44.8	18.8	18.1	28.1	33.8	25.2	27.6	23.0	33.8	18.5	23.0	18.5	28.6	33.3	32.8	42.4	34.0	40.4	49.6	43.6	35.0	大和高田市	
大和郡山市	14.3	14.1	44.2	38.6	11.5	17.7	38.9	32.9	28.0	28.0	34.9	29.3	27.4	34.8	30.2	31.3	33.0	34.1	42.3	33.3	46.0	38.7	44.4	45.5	大和郡山市	
天理市	14.8	18.4	43.8	36.8	19.0	18.8	28.9	29.3	25.8	28.7	31.4	30.3	28.6	29.9	34.6	29.8	31.4	29.2	38.1	27.0	37.1	46.0	20.0	25.0	天理市	
橿原市	10.0	11.8	44.1	44.8	15.6	13.7	37.6	40.9	37.1	35.2	35.1	35.8	33.8	31.0	30.4	32.6	34.6	34.1	40.8	34.7	42.9	43.1	37.5	36.8	橿原市	
桜井市	11.3	15.4	35.6	40.6	15.5	16.2	24.1	27.3	19.4	24.2	20.4	19.5	25.3	14.6	23.0	26.4	31.4	31.2	33.3	37.5	38.0	39.5	38.5	38.7	桜井市	
五條市	23.3	18.6	49.5	30.2	11.7	14.0	44.1	46.8	35.6	41.6	40.7	41.6	31.3	30.9	37.9	30.0	47.6	34.9	42.9	48.3	41.7	54.9	18.5	40.0	五條市	
御所市	16.1	11.8	46.2	36.6	22.6	14.0	25.4	34.9	15.5	30.2	18.3	31.7	18.4	27.5	27.3	33.3	28.0	31.2	40.8	46.7	43.2	47.9	37.5	0.0	御所市	
生駒市	17.8	22.6	44.8	47.5	11.7	10.0	40.7	40.6	31.0	34.9	35.3	40.3	28.9	27.7	25.0	32.5	29.5	29.1	40.6	44.8	43.6	49.2	42.2	59.7	生駒市	
香芝市	14.6	15.1	45.8	43.1	13.2	13.8	29.2	28.2	25.5	23.6	28.3	27.3	26.9	30.1	27.0	25.4	26.4	29.3	37.6	36.3	42.4	45.9	50.0	60.0	香芝市	
葛城市	15.1	14.2	41.3	30.5	10.3	14.2	36.8	23.7	26.5	26.3	32.4	32.9	29.7	29.8	33.3	29.3	24.6	32.6	42.2	33.9	54.3	47.4	28.6	42.9	葛城市	
宇陀市	19.3	20.0	36.3	42.1	16.3	12.9	39.5	43.1	35.5	38.9	34.2	41.7	27.3	35.6	35.1	48.6	43.7	45.0	36.5	42.0	40.0	40.0	52.9	33.3	宇陀市	
山添村	16.4	27.5	26.9	35.2	22.4	19.8	51.1	62.3	40.4	67.9	46.8	67.9	44.1	48.6	51.9	67.9	37.3	45.1	31.3	35.9	40.0	40.4	50.0	28.6	山添村	
平群町	21.2	16.3	48.2	44.6	11.8	17.4	35.8	34.4	30.2	24.6	37.7	27.9	28.1	21.9	41.7	40.0	31.8	33.7	42.5	42.6	58.1	33.3	44.4	33.3	平群町	
三郷町	24.4	17.3	43.0	42.9	17.4	19.4	36.4	32.8	38.6	35.8	36.4	29.9	35.9	34.1	40.0	26.3	23.3	36.7	48.6	59.1	51.0	48.1	42.9	42.9	三郷町	
斑鳩町	10.8	16.0	46.2	47.1	15.1	10.9	33.9	44.6	35.7	36.9	30.4	40.0	34.1	40.8	30.3	47.2	30.1	32.8	27.0	45.3	48.2	54.5	60.0	45.5	斑鳩町	
安堵町	8.5	8.1	50.8	38.7	13.6	21.0	35.7	42.1	35.7	39.5	32.1	42.1	24.0	36.0	23.5	53.3	37.3	25.8	33.3	33.3	41.2	35.7	40.0	20.0	安堵町	
川西町	13.8	12.0	41.5	36.0	15.4	14.7	25.5	47.5	21.3	42.4	34.0	45.8	28.0	40.5	15.8	28.6	33.8	22.7	47.4	36.8	37.0	45.9	No Data	No Data	川西町	
三宅町	18.1	16.2	52.8	45.9	12.5	20.3	39.0	35.9	41.5	35.9	46.3	35.9	34.5	25.9	44.0	21.7	44.4	29.7	37.9	42.1	32.6	50.0	33.3	66.7	三宅町	
田原本町	14.0	22.4	47.7	41.4	15.0	12.9	24.1	33.7	27.6	30.5	27.6	30.5	28.1	33.3	26.9	32.0	38.3	28.4	25.0	32.1	44.9	33.3	35.7	40.0	田原本町	
曽爾村	19.0	28.4	29.3	40.5	17.2	17.6	39.5	59.1	46.5	65.9	48.8	63.6	28.6	32.1	52.9	52.4	48.3	47.3	28.6	37.5	47.8	63.4	33.3	35.7	曽爾村	
御杖村	17.4	25.6	36.2	40.2	14.5	14.6	50.0	41.9	50.0	48.4	53.3	38.7	31.6	26.9	33.3	47.1	52.2	48.8	50.0	46.9	47.2	34.0	37.5	44.4	御杖村	
高取町	22.5	21.8	42.3	34.6	16.9	12.8	21.6	34.1	21.6	38.6	24.3	29.5	25.0	25.8	23.5	41.7	45.1	44.9	26.3	31.6	33.3	47.5	15.4	46.2	高取町	
明日香村	14.5	25.3	45.2	46.0	11.3	13.8	52.4	30.8	50.0	30.8	40.5	33.3	41.9	28.1	54.2	26.1	40.3	36.8	46.2	39.5	42.9	34.7	33.3	58.8	明日香村	
上牧町	20.0	20.6	56.8	43.3	4.2	18.6	36.2	30.0	27.6	30.0	27.6	26.0	14.3	33.3	20.7	40.0	24.2	30.9	45.8	16.7	46.8	50.8	28.6	42.9	上牧町	
王寺町	17.0	16.7	45.5	42.2	14.8	17.8	28.6	40.3	24.5	41.7	26.5	38.9	16.2	30.0	12.0	22.5	33.0	20.0	43.2	37.5	50.0	58.0	80.0	No Data	王寺町	
広陵町	19.2	11.7	51.3	45.3	15.4	13.3	38.7	37.3	25.8	35.8	29.0	28.4	25.0	28.6	10.5	31.3	44.9	28.1	45.2	57.1	38.3	52.3	40.0	40.0	広陵町	
河合町	24.2	12.7	63.7	46.5	12.1	9.9	33.3	40.0	29.4	38.0	37.3	48.0	31.4	40.6	41.9	36.4	40.7	19.7	47.7	48.7	64.4	43.8	66.7	100.0	河合町	
吉野町	12.7	26.0	45.6	37.7	8.9	14.3	36.4	28.6	31.8	21.4	43.2	26.2	37.0	25.0	34.8	18.5	41.8	49.4	42.9	27.6	25.0	31.3	66.7	28.6	吉野町	
大淀町	11.3	15.7	33.8	36.1	12.7	13.3	37.5	44.7	27.5	34.0	20.0	31.9	22.6	30.6	26.1	24.1	38.0	30.1	59.3	40.0	34.1	31.3	36.4	46.2	大淀町	
下市町	27.2	25.0	29.6	36.4	9.9	13.6	26.3	27.5	34.2	35.0	28.9	35.0	24.1	33.3	23.8	42.9	30.9	35.2	29.7	43.6	31.8	40.8	19.0	29.6	下市町	
黒滝村	32.4	38.2	42.3	44.7	18.3	15.8	48.6	42.9	37.8	37.1	45.9	34.3	32.0	30.0	37.5	29.4	42.3	51.3	37.5	54.3	41.0	34.1	34.8	51.9	黒滝村	
天川村	14.9	21.1	36.5	29.6	12.2	11.3	42.9	43.2	48.6	62.2	48.6	56.8	30.0	42.1	16.7	22.2	50.0	46.5	28.1	33.3	41.5	54.1	16.0	36.4	天川村	
野迫川村	12.1	10.3	46.6	25.9	12.1	22.4	40.0	44.8	40.0	44.8	35.0	31.0	41.2	35.3	45.5	42.9	46.6	43.1	34.8	51.9	44.1	36.7	33.3	20.0	野迫川村	
十津川村	17.7	22.5	37.1	36.3	12.9	13.8	24.1	30.8	20.7	35.9	20.7	35.9	26.3	30.4	28.6	30.0	43.5	45.0	25.0	41.5	36.4	35.9	23.5	23.8	十津川村	
下北山村	26.7	27.2	42.7	35.8	13.3	11.1	45.9	39.4	48.6	42.4	48.6	45.5	45.5	52.9	44.4	50.0	37.3	43.2	42.4	42.9	24.4	34.8	20.8	9.5	下北山村	
上北山村	11.9	22.2	28.4	33.3	7.5	12.7	41.2	37.0	44.1	51.9	41.2	51.9	10.0	17.6	29.4	58.3	49.3	50.8	12.1	41.9	47.1	25.0	17.6	15.4	上北山村	
川上村	23.7	26.7	35.5	40.0	9.2	12.0	20.0	44.4	40.0	44.4	36.0	44.4	42.9	40.9	56.3	47.6	61.8	50.7	16.1	34.3	35.6	30.0	35.5	14.3	川上村	
東吉野村	24.7	32.0	46.6	25.3	15.1	20.0	35.5	33.3	35.5	45.5	38.7	42.4	21.4	35.0	30.8	31.6	53.4	45.3	21.6	37.1	14.3	42.5	52.4	44.4	東吉野村	
奈良県	16.2	17.4	43.6	41.0	14.0	14.6	34.7	36.7	31.0	33.8	33.9	35.3	29.0	30.8	31.4	32.9	34.9	33.6	38.2	39.3	43.4	45.2	38.3	40.5	奈良県	
備考							40~69歳	40~69歳	40~69歳	40~69歳	40~69歳	40~69歳	20~69歳 1年1回受診	20~69歳 1年1回受診	40~69歳 1年1回受診	40~69歳 1年1回受診	ほとんど日本 食生活である	ほとんど日本 食生活である								備考

3. なら健康長寿基礎調査に基づく市町村別の重点健康指標（順位）（H26,27年度）

順位 (高い順)	健康づくり地域活動 参加者率		運動習慣者の割合		喫煙率		胃がん検診受診率 (40~69歳)		肺がん検診受診率 (40~69歳)		大腸がん検診受診率 (40~69歳)		子宮がん検診受診率 (20~69歳)		乳がん検診受診率 (40~69歳)		日本型食生活 実践率		歯科検診受診率 (男性)		歯科検診受診率 (女性)		8020 達成者率		
	H26	H27	H26	H27	H26	H27	H26	H27	H26	H27	H26	H27	H26	H27	H26	H27	H26	H27	H26	H27	H26	H27	H26	H27	
	奈良市	22	29	19	12	19	22	27	22	22	28	17	21	15	18	16	20	31	30	20	18	6	8	12	
大和高田市	34	33	16	7	4	9	31	26	33	34	35	23	35	36	35	29	25	23	13	30	24	10	11	24	大和高田市
大和郡山市	28	31	20	23	32	11	14	29	25	33	21	33	24	12	22	22	26	20	15	32	12	26	9	10	大和郡山市
天理市	25	20	22	25	3	7	29	34	31	32	26	30	19	26	15	26	30	32	21	38	29	16	33	30	天理市
橿原市	38	36	21	8	10	26	16	14	13	23	19	19	10	19	20	17	23	19	18	28	17	20	18	21	橿原市
桜井市	35	27	33	18	11	14	37	38	38	37	37	39	28	39	33	31	29	25	27	21	28	25	17	20	桜井市
五條市	8	19	6	36	31	21	6	4	16	12	10	12	14	20	11	24	7	18	10	6	20	3	35	17	五條市
御所市	21	35	11	26	1	20	34	23	39	30	39	27	36	31	25	16	35	26	17	8	16	13	18	37	御所市
生駒市	16	11	18	1	30	38	9	15	21	25	18	13	18	30	29	18	34	33	19	10	15	11	14	4	生駒市
香芝市	26	28	13	13	22	24	28	36	32	38	30	36	26	23	26	34	36	31	23	26	19	18	7	3	香芝市
葛城市	23	30	28	35	34	19	18	39	29	35	24	25	17	27	17	28	37	24	16	31	3	15	29	14	葛城市
宇陀市	12	18	31	16	9	31	12	10	17	14	22	11	25	9	13	6	12	10	25	15	25	24	5	25	宇陀市
山添村	20	4	39	32	2	5	2	1	8	1	5	1	2	2	4	1	21	9	29	27	25	23	7	28	山添村
平群町	10	23	7	10	29	13	22	24	23	36	13	35	21	37	9	13	28	21	12	13	2	34	9	25	平群町
三郷町	5	21	23	14	6	6	19	30	11	21	15	31	7	13	10	32	39	16	3	1	4	12	13	14	三郷町
斑鳩町	37	25	11	2	15	37	25	7	14	18	27	14	9	5	21	8	33	22	33	9	7	4	4	10	斑鳩町
安堵町	39	39	5	22	20	2	23	12	14	13	25	10	32	8	31	3	22	36	27	32	22	29	15	32	安堵町
川西町	30	34	27	30	12	16	33	3	36	10	23	6	23	7	37	29	24	37	5	25	30	17			川西町
三宅町	15	24	3	5	25	3	13	21	7	19	6	17	8	33	7	38	11	29	22	14	35	9	25	2	三宅町
田原本町	29	13	8	17	16	30	35	27	26	29	31	29	21	14	27	19	18	34	35	35	13	34	22	17	田原本町
曾爾村	14	3	37	19	7	12	11	2	5	2	2	19	17	3	4	6	6	31	21	8	1	25	23	23	曾爾村
御杖村	18	8	32	20	18	17	3	13	1	5	1	16	12	32	17	9	3	5	2	7	9	33	18	12	御杖村
高取町	9	15	25	33	8	32	38	25	35	15	34	32	29	34	31	12	9	12	34	36	34	14	38	8	高取町
明日香村	27	9	17	4	33	23	1	31	1	27	11	24	4	29	2	33	17	15	6	20	17	31	25	5	明日香村
上牧町	11	17	2	11	39	8	21	33	26	31	31	38	38	14	34	13	38	27	7	39	11	7	29	14	上牧町
玉寺町	19	22	15	15	17	10	30	16	34	11	33	15	37	24	38	36	27	38	9	21	5	2	1		玉寺町
広陵町	13	37	4	6	12	28	15	19	30	21	28	34	29	28	39	22	10	35	8	2	27	6	15	17	広陵町
河合町	6	32	1	3	27	39	26	17	24	16	14	5	13	6	8	15	16	39	4	5	1	19	2	1	河合町
吉野町	31	7	14	24	37	18	19	35	20	39	8	37	6	35	14	39	15	4	10	37	37	36	2	28	吉野町
大淀町	36	26	35	29	24	29	17	6	28	26	38	26	33	21	28	35	19	28	1	19	33	36	21	8	大淀町
下市町	2	10	36	27	35	27	32	37	19	24	29	20	31	14	30	10	32	17	30	11	36	22	34	27	下市町
黒滝村	1	1	25	9	5	15	4	11	12	17	7	22	11	24	12	27	14	1	24	3	23	32	24	6	黒滝村
天川村	24	16	30	37	26	35	7	9	4	3	4	3	16	3	36	37	4	7	32	32	21	5	37	22	天川村
野迫川村	32	38	10	38	28	1	10	5	9	7	20	28	5	10	5	10	8	14	26	4	14	27	25	32	野迫川村
十津川村	17	12	29	28	23	25	35	31	37	19	36	17	27	22	24	24	13	10	35	17	31	28	31	31	十津川村
下北山村	3	5	24	31	21	36	5	18	3	9	3	7	1	1	6	5	20	13	14	12	38	30	32	36	下北山村
上北山村	33	14	38	34	38	33	8	20	6	4	9	4	39	38	23	2	5	2	39	16	10	39	36	34	上北山村
川上村	7	6	34	21	36	34	39	8	9	8	16	8	3	4	1	7	1	3	38	29	32	38	23	35	川上村
東吉野村	4	2	9	39	14	4	24	28	18	6	12	9	34	11	19	21	2	8	37	24	39	21	6	12	東吉野村