

平成 25 年度第 1 回奈良県がん予防対策推進委員会（受診率向上部会）  
意見概要〈H25.8.2〉

概要：

- (1) がん検診受診率（24 年度速報値）について
- (2) 平成 25 年度がん予防対策の取組について
- (3) 今後の取組について

で各々の項目について事務局から報告がなされた後、意見交換が行われた。

(1) がん検診受診率（24 年度速報値）について

①平成 25 年 6 月時点での各市町村から報告された受診率（速報値）について報告する。

5 がんすべてが、前年度より受診率が上がっている。特に大腸がんは 18.5%で、昨年の全国平均より高くなっている。

乳がんは H22 年度より全国平均よりも高くなっている。

胃がんは安堵町・橿原市、肺がんは安堵町・橿原市、大腸がんは奈良市、子宮がんは、斑鳩町・奈良市、乳がんは斑鳩町が、市町のみ受診率では高い。

②がん検診クーポン利用率について

子宮がん、大腸がんは、23 年度より少し増加している。

無料クーポンの利用率は、県平均で子宮がん 24%、乳がん 22%、大腸がん 13%。

【質疑応答・意見】

○市町村のがん検診受診率について、企業で受けた場合、反映されないと考えるが、どう捉えたらよいか。

→今回報告した受診率は、市町村で実施した検診の受診率であり、企業等で受けた場合は、数値に反映されていない。県のがん対策推進計画の中には、国民生活基礎調査の結果に基づく検診受診率が記載されており、その数値には企業で受けた人間ドッグ等の数値も含まれている。

○県外で働く人が多い奈良県において、平日に仕事を休んで検査キットや結果を取りに行くのは困難であると感じる。土日に受診可能な市町村と不可能な市町村との間で、クーポン利用率の差はでているのか。

→分析できていない。

○山間部で受診率が高いのは、対象者数が少ないためあまり参考にしなくて良いと思う。問題は、奈良市や橿原市等の人口多いところで受診率を上げるべき。胃がん、肺がんの受診率をみると橿原市と他市の受診率に差がある。この差についての解釈はどうしたらよいか。

→橿原市は、対象者に個別通知をしており、また個別検診を実施しているため受診率に差がでていると考えている。

本年度の事業として、がん検診を受けよう！奈良県民会議の中で、がん検診受診向上のためのポスターの作成を考えているため、そちらのポスターの配布でご協力いただきたい。

○学校教育におけるがん検診の教材の作成とあるが、これは配布するのか。

→詳細はまだ決まっていないが、今年度中に、教材を作成するための委員会を作ることを検討している。今年度は予算がないので、次年度予算化を考えたい。

○検診の受診率が高いため、がんによる死亡率も低い、逆に、検診の受診率が低いために、がんによる死亡率が高いということは言えるのかデータを示していただきたい。

○受診率向上の次の段階にはなるが、精密検査をする医療機関がなかったり、精度管理が十分でないといった話を聞くが、精度管理はどのように向上させていくのかお伺いしたい。

→精度管理については、厚生労働省がガイドラインを作成しているが、なかなか守られていない現状がある。がん検診の受診率と精度管理は表裏一体の関係なので、精度管理をしっかりと行っていくことも重要であると捉えている。

○仕事を休んで検診を受けるのは、困難であるため、土日での検診の実施、および信頼のあるかかりつけ医からの検診の受診勧奨があればよいと考える。

平成23年度・24年度市町村がん検診受診率(市町村がん検診結果報告書)

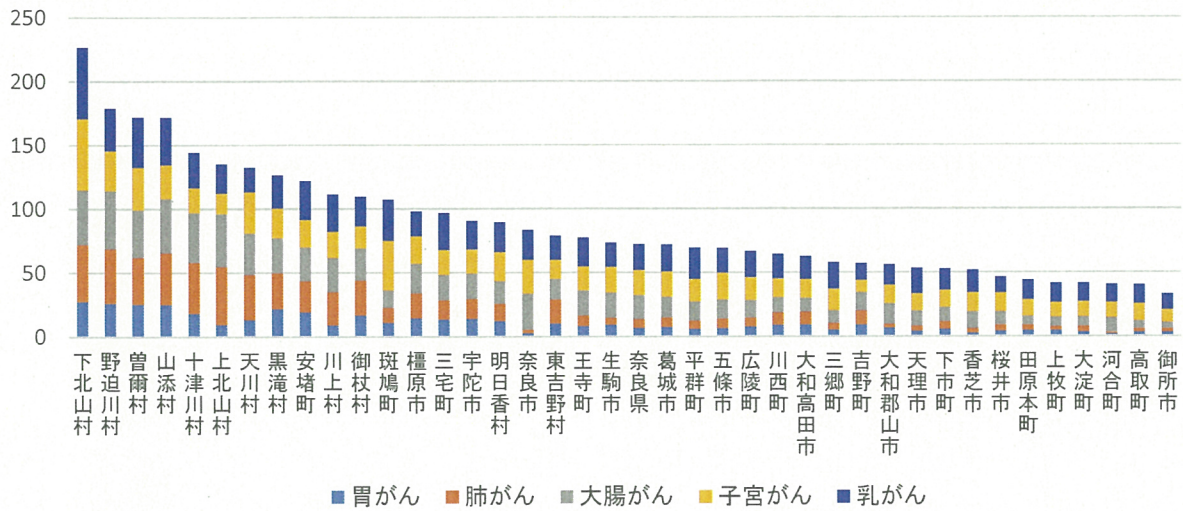
資料2

がん種別	胃がん			肺がん			大腸がん			子宮がん			乳がん		
	23年度	24年度	24-23	23年度	24年度	24-23	23年度	24年度	24-23	23年度	24年度	24-23	23年度	24年度	24-23
奈良県	6.1	6.4	0.3	6.4	7.1	0.7	17.4	18.5	1.1	19.9	20.0	0.1	19.9	20.0	0.1
奈良市	2.4	2.5	0.1	2.3	2.6	0.3	26.6	28.2	1.6	27.3	26.8	-0.5	22.9	23.3	0.4
大和高田市	7.5	8.9	1.4	8.4	10.0	1.6	10.6	10.8	0.2	14.2	14.9	0.7	17.7	17.8	0.1
大和郡山市	6.6	6.5	-0.1	2.9	2.9	0.0	15.9	16.0	0.1	15.5	14.7	-0.8	16.2	15.9	-0.3
天理市	3.8	3.9	0.1	3.2	4.0	0.8	11.7	11.8	0.1	12.1	13.6	1.5	18.7	19.8	1.1
橿原市	14.3	14.3	0.0	17.9	19.6	1.7	22.1	23.0	0.9	21.5	21.7	0.2	20.0	19.3	-0.7
桜井市	3.8	4.0	0.2	4.4	4.8	0.4	9.1	10.1	1.0	14.8	14.9	0.1	12.6	12.3	-0.3
五條市	4.9	6.1	1.2	5.7	7.6	1.9	12.4	14.9	2.5	20.1	21.0	0.9	19.2	19.5	0.3
御所市	3.3	2.9	-0.4	3.1	2.9	-0.2	3.0	4.6	1.6	12.1	10.1	-2.0	13.0	12.3	-0.7
生駒市	7.7	8.9	1.2	4.4	5.6	1.2	18.0	19.5	1.5	18.4	20.5	2.1	18.2	18.8	0.6
香芝市	2.7	2.4	-0.3	3.7	3.5	-0.2	14.1	13.2	-0.9	17.2	14.9	-2.3	19.7	17.8	-1.9
葛城市	6.3	7.1	0.8	6.8	7.6	0.8	15.5	16.0	0.5	20.8	19.9	-0.9	21.0	21.3	0.3
宇陀市	14.1	13.8	-0.3	15.3	15.5	0.2	19.4	19.9	0.5	19.1	19.1	0.0	22.6	22.2	-0.4
山添村	24.8	25.1	0.3	37.8	40.3	2.5	41.4	42.5	1.1	23.5	26.7	3.2	34.4	37.1	2.7
平群町	4.9	5.7	0.8	5.2	6.6	1.4	14.2	14.7	0.5	17.0	18.0	1.0	23.5	24.3	0.8
三郷町	4.9	4.9	0.0	5.6	5.2	-0.4	8.0	9.9	1.9	17.6	17.1	-0.5	19.1	20.6	1.5
斑鳩町	9.9	10.7	0.8	10.9	11.9	1.0	12.6	13.6	1.0	37.0	38.8	1.8	33.3	32.7	-0.6
安堵町	18.9	18.9	0.0	23.7	24.5	0.8	26.1	26.5	0.4	22.1	21.5	-0.6	31.4	30.5	-0.9
川西町	7.8	8.8	1.0	10.1	9.7	-0.4	12.9	11.9	-1.0	15.4	14.8	-0.6	22.0	18.8	-3.2
三宅町	12.3	13.1	0.8	13.4	15.3	1.9	18.2	19.8	1.6	19.1	19.6	0.5	28.9	28.8	-0.1
田原本町	3.8	4.5	0.7	2.4	4.2	1.8	8.2	6.9	-1.3	13.8	12.9	-0.9	15.5	15.3	-0.2
曾爾村	26.2	25.2	-1.0	37.6	36.8	-0.8	36.8	37.2	0.4	33.0	33.4	0.4	39.8	39.4	-0.4
御杖村	15.8	16.5	0.7	22.6	27.3	4.7	19.8	25.2	5.4	17.4	17.4	0.0	23.4	23.1	-0.3
高取町	2.3	2.8	0.5	2.2	2.8	0.6	5.3	6.0	0.7	13.1	13.7	0.6	16.5	14.7	-1.8
明日香村	10.1	12.0	1.9	12.0	13.5	1.5	16.2	17.6	1.4	22.3	22.9	0.6	22.7	23.4	0.7
上牧町	4.4	4.4	0.0	3.0	3.0	0.0	5.6	7.3	1.7	12.0	11.7	-0.3	16.2	14.7	-1.5
王寺町	8.3	8.0	-0.3	6.1	8.2	2.1	13.1	19.7	6.6	19.7	18.9	-0.8	21.9	22.5	0.6
広陵町	6.8	7.4	0.6	4.8	7.0	2.2	12.5	13.6	1.1	17.8	18.1	0.3	19.4	20.4	1.0
河合町	1.7	1.7	0.0	1.1	1.3	0.2	5.7	11.2	5.5	10.9	12.1	1.2	14.9	14.2	-0.7
吉野町	5.8	8.9	3.1	7.7	11.2	3.5	10.8	14.3	3.5	9.4	9.5	0.1	14.1	13.1	-1.0
大淀町	2.3	3.1	0.8	4.4	4.7	0.3	8.2	7.3	-0.9	7.4	12.0	4.6	10.7	14.4	3.7
下市町	5.3	5.3	0.0	5.4	6.2	0.8	10.3	11.1	0.8	12.8	13.6	0.8	16.9	16.4	-0.5
黒滝村	19.2	21.4	2.2	23.4	28.2	4.8	23.7	27.4	3.7	23.4	23.4	0.0	30.4	25.9	-4.5
天川村	13.0	13.0	0.0	33.7	35.5	1.8	30.4	32.3	1.9	32.8	32.4	-0.4	19.0	19.2	0.2
野迫川村	36.5	26.1	-10.4	44.8	42.6	-2.2	50.4	45.7	-4.7	31.9	31.3	-0.6	24.8	33.3	8.5
十津川村	20.5	17.9	-2.6	47.3	40.0	-7.3	40.0	39.0	-1.0	23.0	19.6	-3.4	31.8	27.7	-4.1
下北山村	18.9	27.2	8.3	39.4	44.8	5.4	39.8	42.8	3.0	67.9	56.2	-11.7	67.6	55.6	-12.0
上北山村	11.3	9.2	-2.1	34.5	45.4	10.9	31.7	41.6	9.9	13.6	16.1	2.5	22.8	22.8	0.0
川上村	12.6	8.8	-3.8	13.5	26.0	12.5	15.3	26.7	11.4	25.0	20.5	-4.5	30.5	29.4	-1.1
東吉野村	12.3	10.0	-2.3	19.6	18.7	-0.9	20.0	16.2	-3.8	15.7	15.2	-0.5	18.7	18.7	0.0

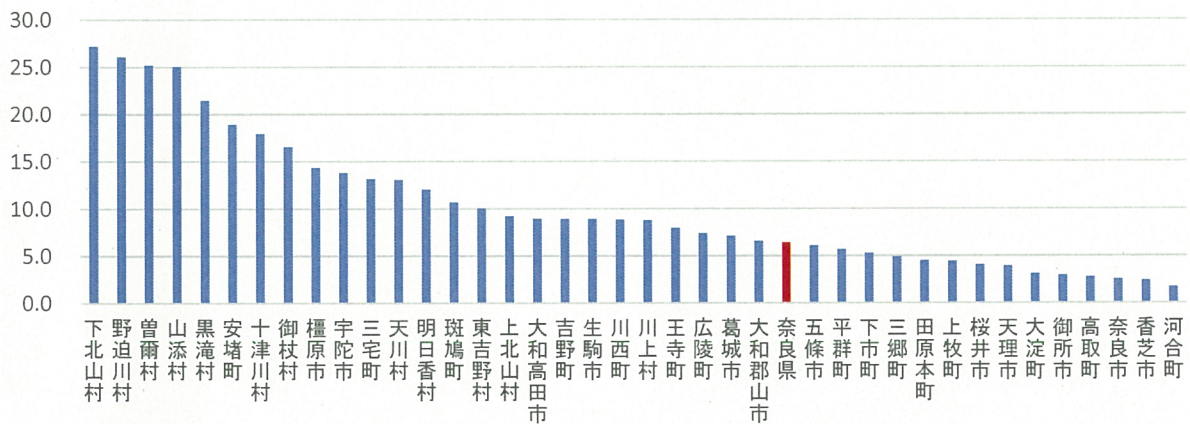
出典 市町村がん検診結果報告より

※国立がん研究センターがん対策情報センターに掲載されている推計対象数(H22年国勢調査結果)を使用している

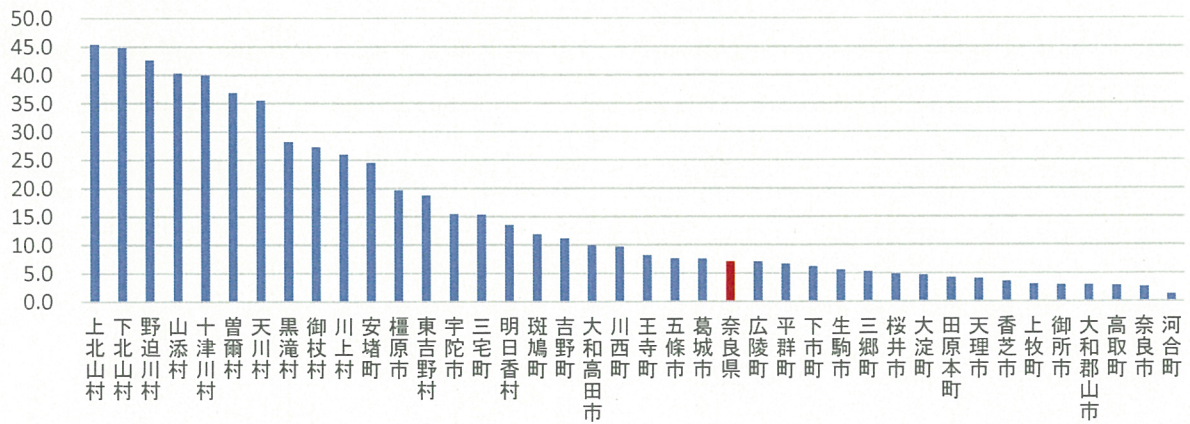
### H24年度市町村がん検診受診率



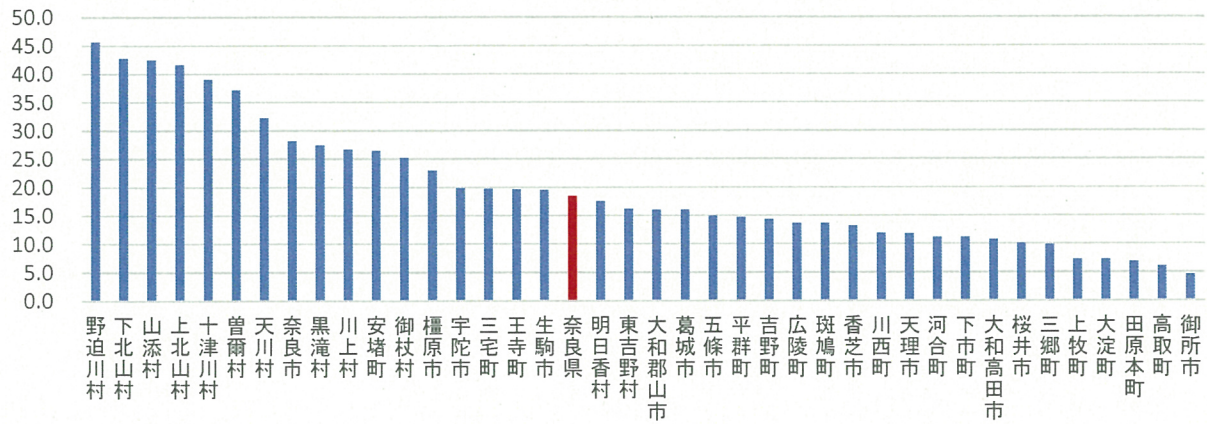
### H24年度 胃がん検診受診率



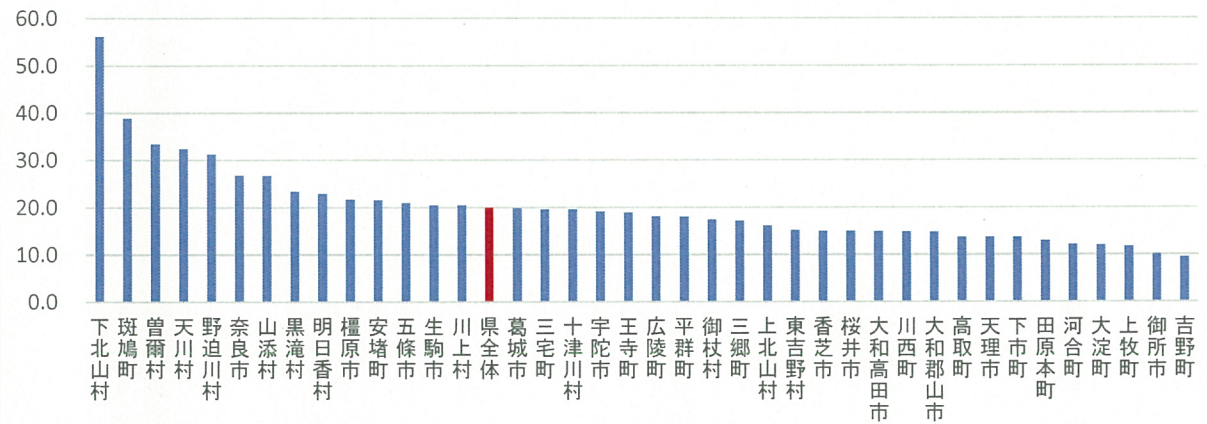
### H24年度肺がん検診受診率



### H24年度大腸がん検診受診率



### H24年度子宮がん検診受診率



### H24年度乳がん検診受診率

