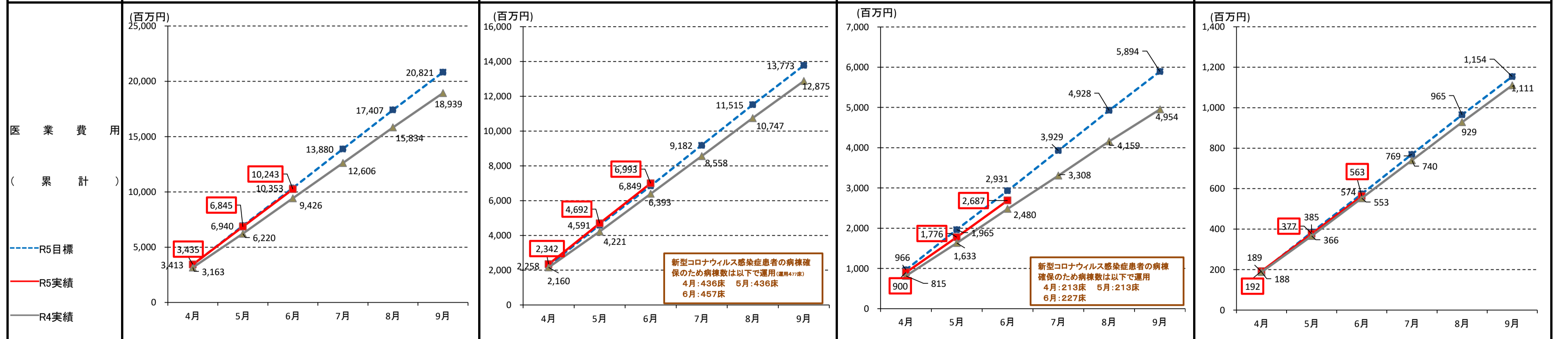
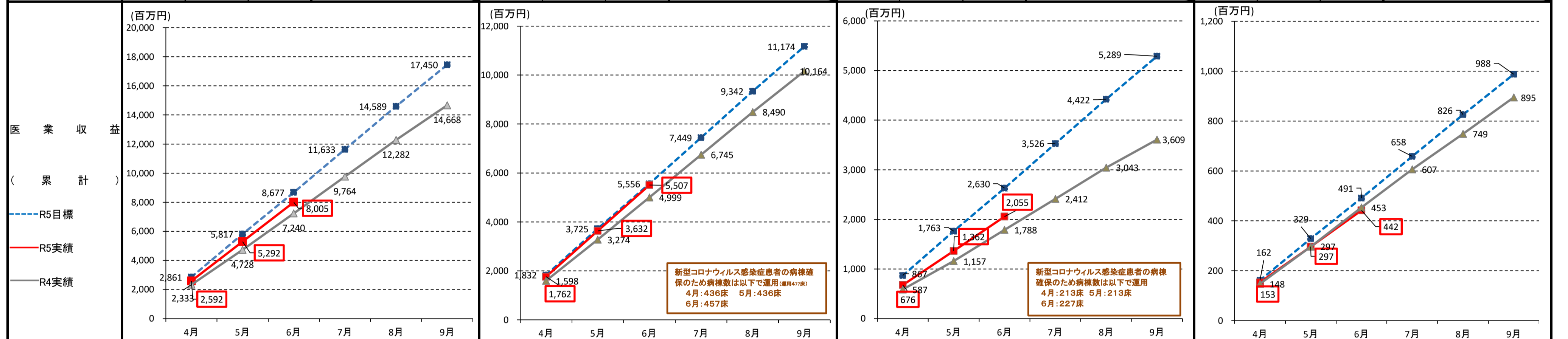


医業収益・費用等

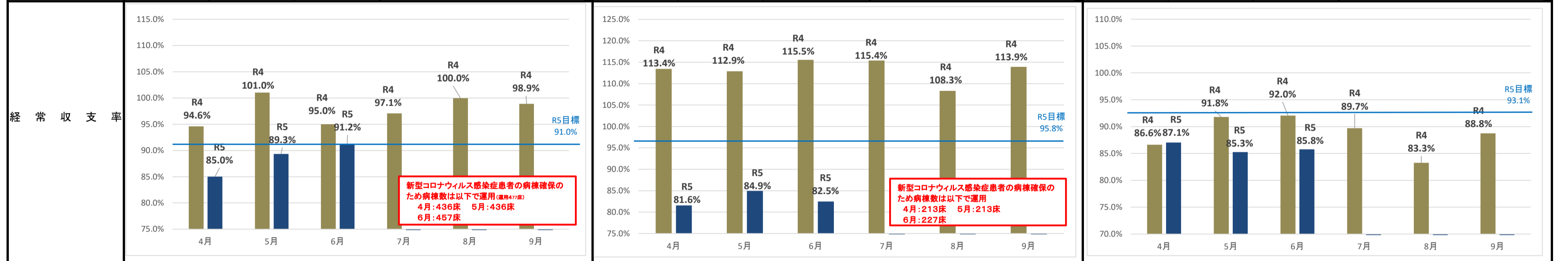
○令和5年度6月までの医業収益は、機構全体で目標を約6.7億円下回った。
 ○令和5年度6月までの医業費用は、機構全体で目標を約1.1億円下回った。

	法人全体					総合医療センター					西和医療センター					総合リハビリテーションセンター					
	今期 (4~6月暫定分)	前年度 同期実績	今期目標 (百万円)	今期実績 (百万円)	実績/目標(%)	実績と目標の差 (百万円)	前年度 同期実績	今期目標 (百万円)	今期実績 (百万円)	実績/目標(%)	実績と目標の差 (百万円)	前年度 同期実績	今期目標 (百万円)	今期実績 (百万円)	実績/目標(%)	実績と目標の差 (百万円)	前年度 同期実績	今期目標 (百万円)	今期実績 (百万円)	実績/目標(%)	実績と目標の差 (百万円)
医業収益	7,240	7,240	8,677	8,005	92.2%	▲ 672.7	4,999	5,556	5,507	99.1%	▲ 49.1	1,788	2,630	2,055	78.2%	▲ 574.6	453	491	442	90.0%	▲ 49.1
医業費用	9,426	9,426	10,353	10,243	98.9%	△ 110.6	6,393	6,849	6,993	102.1%	▲ 143.9	2,480	2,931	2,687	91.7%	△ 243.5	553	574	563	98.1%	△ 11.0
医業収支	▲ 2,186	▲ 2,186	▲ 1,676	▲ 2,238	—	▲ 562.1	▲ 1,394	▲ 1,292	▲ 1,485	—	▲ 192.9	▲ 692	▲ 301	▲ 632	—	▲ 331.1	▲ 99	▲ 83	▲ 121	—	▲ 38.1
医業収支率	76.8%	76.8%	83.8%	78.1%	—	—	78.2%	81.1%	78.8%	—	—	72.1%	89.7%	76.5%	—	—	82.0%	85.6%	78.5%	—	—



経常収益・費用等

今期 (4~6月暫定分)	総合医療センター					西和医療センター					総合リハビリテーションセンター				
	前年度 同期実績	今期目標 (百万円)	今期実績 (百万円)	実績/目標(%)	実績と目標の差 (百万円)	前年度 同期実績	今期目標 (百万円)	今期実績 (百万円)	実績/目標(%)	実績と目標の差 (百万円)	前年度 同期実績	今期目標 (百万円)	今期実績 (百万円)	実績/目標(%)	実績と目標の差 (百万円)
経常収益	6,229	6,271	6,224	99.3%	▲ 46.5	2,829	2,809	2,232	79.4%	▲ 577.6	499	535	485	90.6%	▲ 50.2
経常費用	6,434	6,888	7,032	102.1%	144.0	2,482	2,933	2,690	91.7%	△ 243.5	553	574	563	98.1%	△ 11.0
経常損益	▲ 205	▲ 618	▲ 808	—	▲ 190.5	347	▲ 124	▲ 458	—	▲ 334.1	▲ 55	▲ 39	▲ 79	—	▲ 39.2
経常収支率	96.8%	91.0%	88.5%			114.0%	95.8%	83.0%			90.1%	93.1%	86.0%		



主な経営指標

今期 (4~6月暫定分)	総合医療センター					西和医療センター					総合リハビリテーションセンター				
	前年度 同期実績	今期目標	今期実績	実績/目標(%)	実績と目標の差	前年度 同期実績	今期目標	今期実績	実績/目標(%)	実績と目標の差	前年度 同期実績	今期目標	今期実績	実績/目標(%)	実績と目標の差
入院患者数(人)	33,447	35,217	37,274	105.8%	2,057 (人)	15,742	19,256	19,464	101.1%	208 (人)	8,730	8,736	8,301	95.0%	▲ 435 (人)
新入院患者数(人)	2,924	3,023	3,283	108.6%	260 (人)	1,358	1,376	1,779	129.3%	403 (人)	174	165	145	87.9%	▲ 20 (人)
入院単価平均(円)	95,004	94,185	93,302	99.1%	▲ 883 (円)	83,607	83,117	78,416	94.3%	▲ 4,701 (円)	38,576	41,341	39,302	95.1%	▲ 2,039 (円)
平均在院日数(日)	10.7	10.4	10.7	103.0%	0.3 (日)	10.8	11.2	10.1	89.9%	△ 1.1 (日)	4月:436床 17.1	18.0	17.5	97.3%	△ 0.5 (日)
											回復期病棟 56.8	60.0	74.3	123.9%	14.3 (日)
外来患者数(人)	75,359	71,235	79,270	111.3%	8,035 (人)	38,558	42,590	35,718	83.9%	▲ 6,872 (人)	11,550	12,800	10,971	85.7%	▲ 1,829 (人)
外来単価(円)	24,163	25,529	25,088	98.3%	▲ 441 (円)	12,345	12,970	14,758	113.8%	1,788 (円)	8,853	9,184	9,131	99.4%	▲ 53 (円)

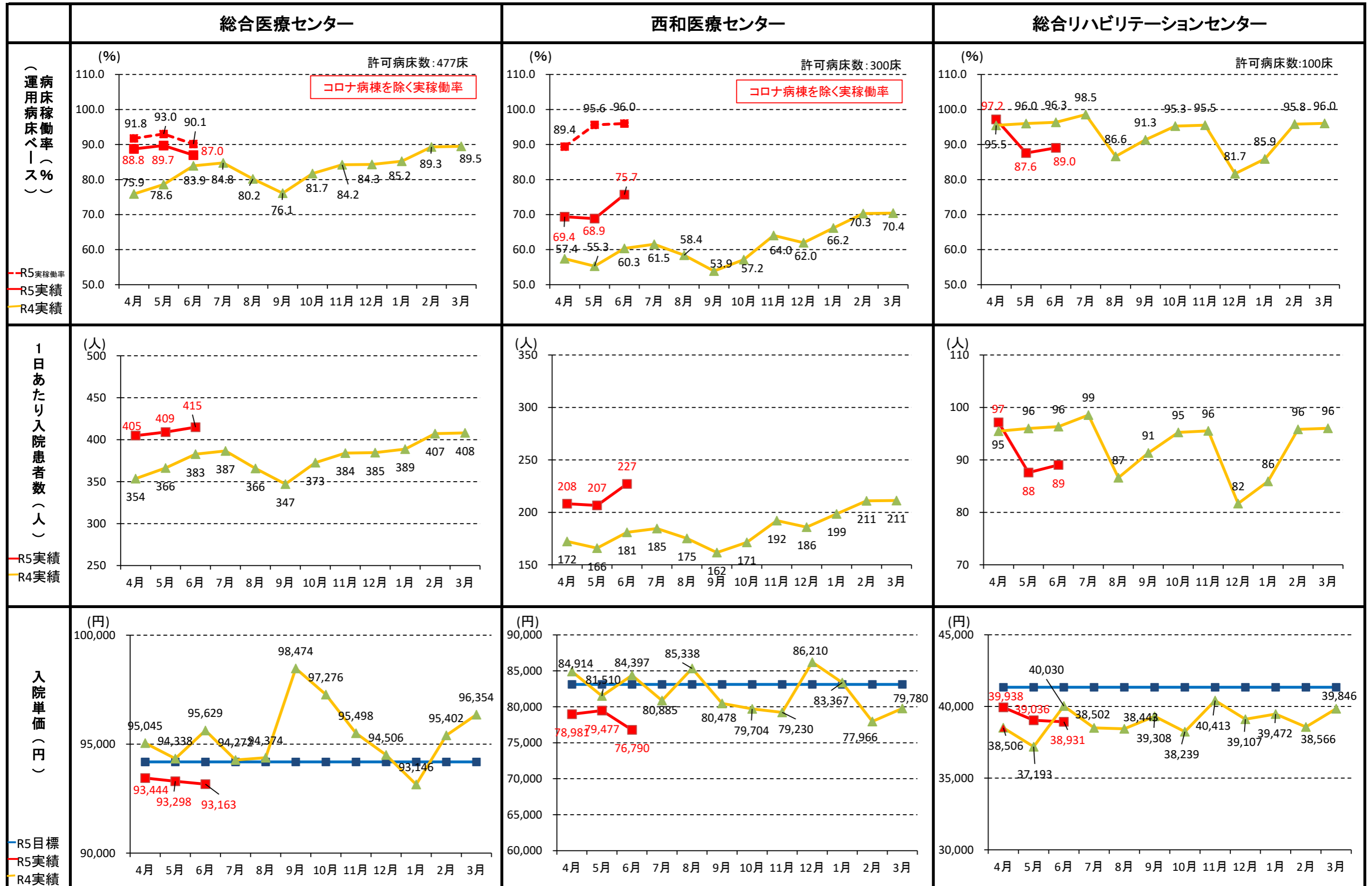
～コロナウイルス対応による病棟への影響～
・コロナ運用病床は20床。

～コロナウイルス対応による病棟への影響～
・コロナ運用病床は23床。

6月は病床稼働率が約89%で推移し、入院収益が対前年同月比で10百万円減、外来収益が1百万円減。費用については、給与費が対前年同月比4百万円増、材料費が4百万円減、経費が±0百万円。

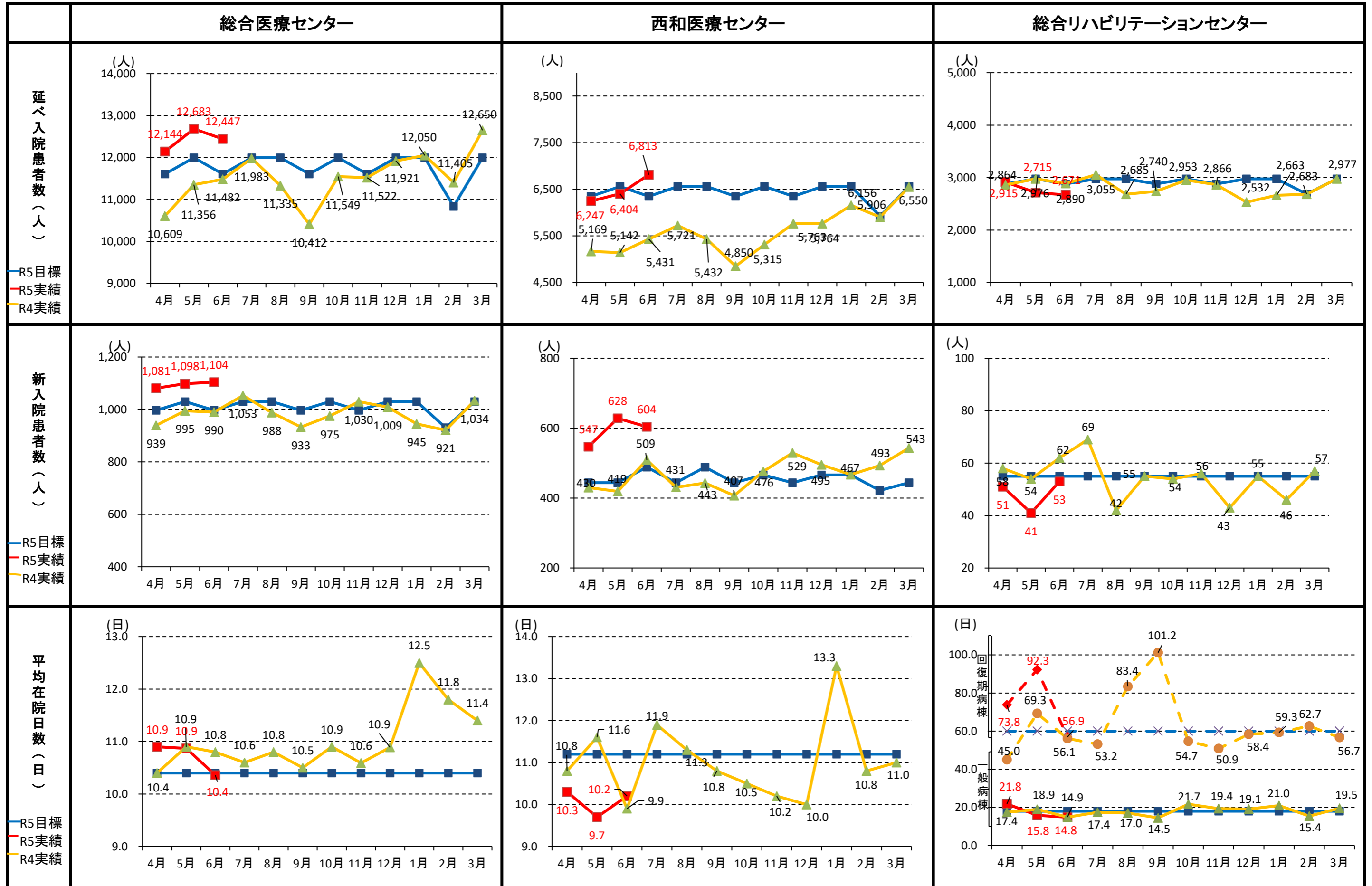
入院

各病院における診療指標の推移①(入院関係指標)



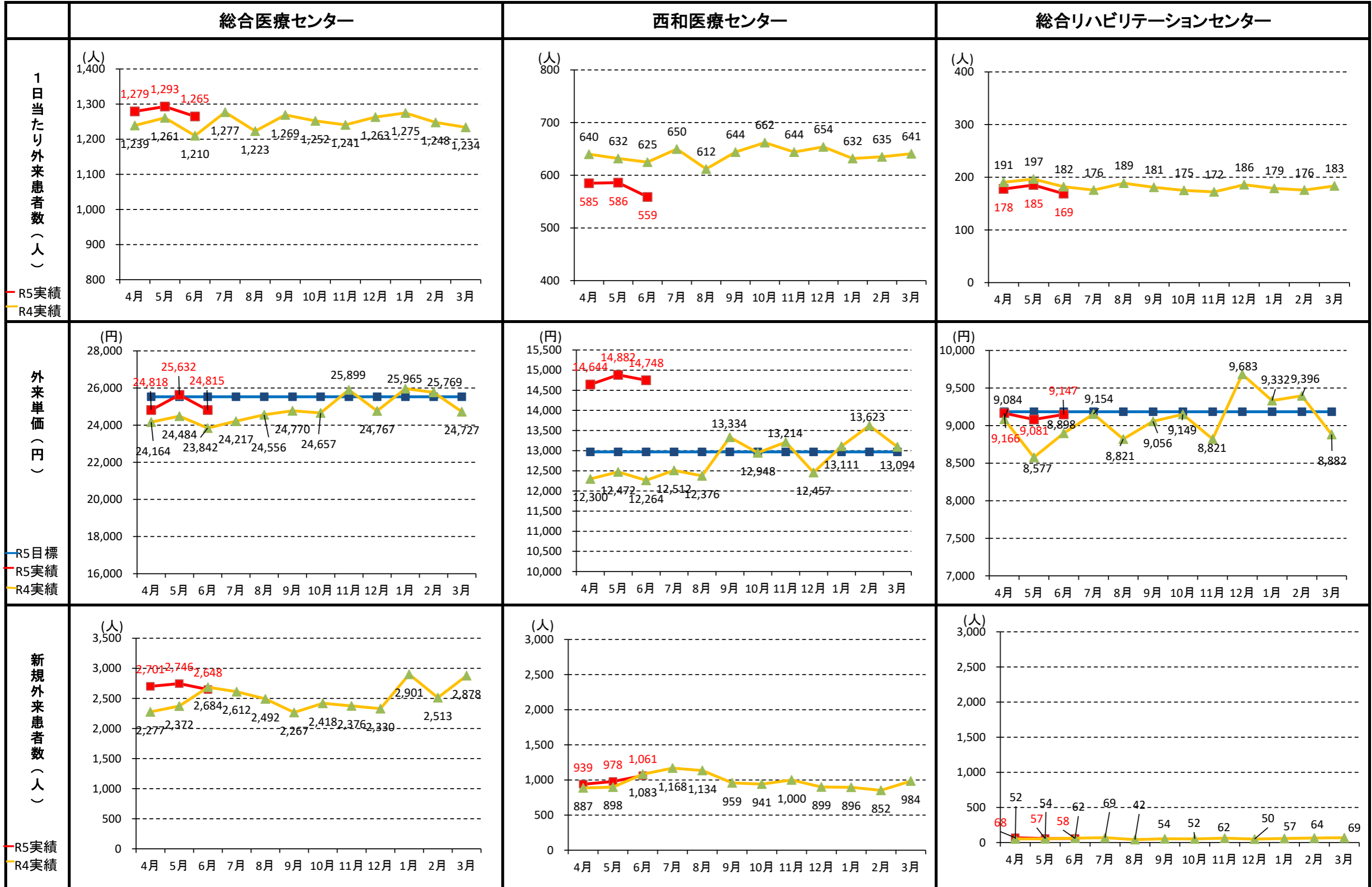
入院

各病院における診療指標の推移②(入院関係指標)



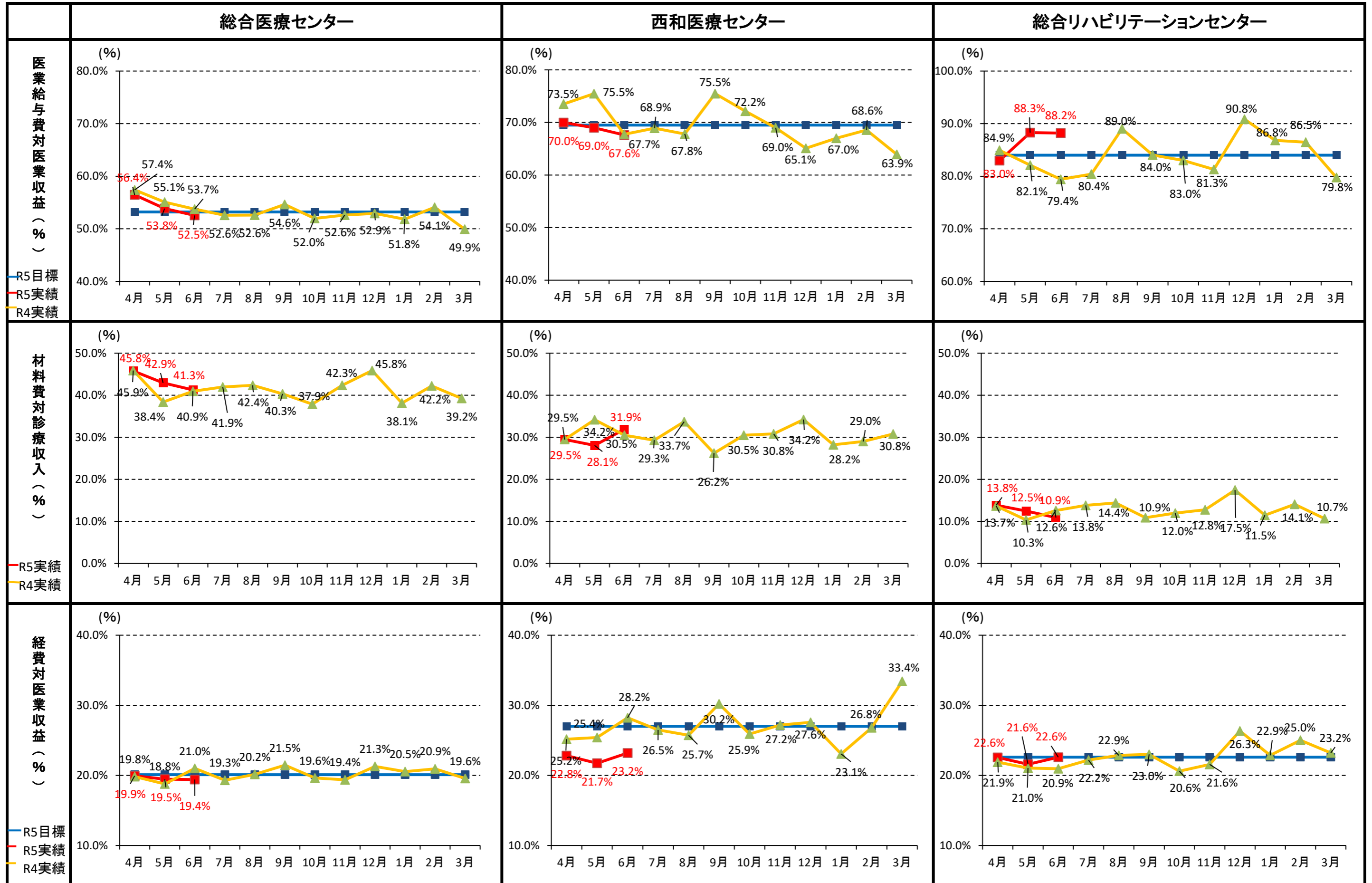
外来

各病院における診療指標の推移③(外来関係指標)



費用

各病院における診療指標の推移④(費用関係指標)



その他

各病院における診療指標の推移⑤(その他指標)

