

>>> 寄附の流れ >>>

STEP
01

納付書の入手

お手元に無い場合は、奈良県奈良公園室もしくは事業主体までお問い合わせください。

STEP
02

納付書への必要事項の記入

入手した納付書の表紙の記入の手順に従って、必要事項を記入してください。

※寄附者のお名前等の情報を事業主体へ提供することをご希望の方は
納付書の「同意する」に○を付けてください。

※寄附にかかる個人情報は適正に管理し、奈良公園観光地域活性化基金に関する事務以外には使用しません。

STEP
03

指定金融機関にて寄附金を納付

必要事項を記入した納付書を「指定金融機関」へ持参し、納付書に記入した寄附金額を納付してください。(指定金融機関をご利用の場合、手数料等は必要ありません。)

寄附による控除

個人

- ・所得税からの控除: (寄附金額-2,000円)×所得税率
- ・住民税からの控除: ①住民税の基本控除額+②住民税の特例控除額
 - ①住民税の基本控除額: (寄附金額-2,000円)×10%
 - ②住民税特例控除額: (寄附金額-2,000円)×(90%-所得税率)

※寄附金額が2,000円以下の場合には軽減されません。

企業

- ・法人税: 寄附金の全額を損金算入として取り扱うことができます。
- ・地方税: 法人税の取扱が反映されます。

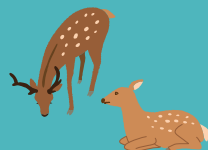
納付可能場所

南都銀行(本支店)、奈良県農業協同組合(本支店)、奈良信用金庫(本支店)、奈良中央信用金庫(本支店)、みずほ銀行(本支店)、三菱UFJ銀行(本支店)、三井住友銀行(本支店)、りそな銀行(本支店)ほか

- ・税額控除には、確定申告が必要です。
(確定申告の義務がない方は、市町村への住民税申告により適用を受けられます。)
- ・1月1日から12月31日までに行った寄附について、領収書や払込控え等を確定申告書等に添付し、翌年の3月15日までに最寄りの税務署に確定申告をしてください。

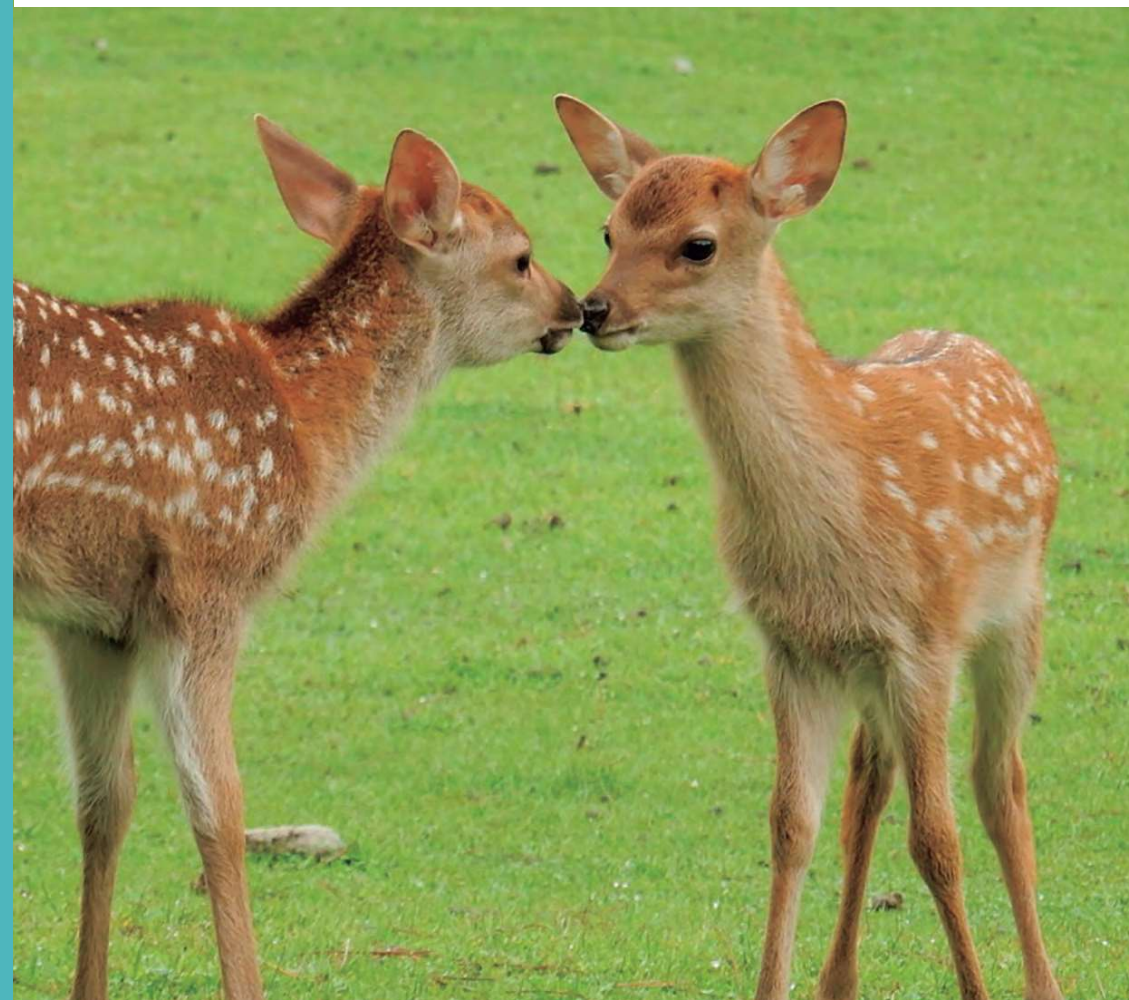
お問合せ(ご不明点など)

奈良県地域デザイン推進局 奈良公園室
Tel. 0742-27-8677 Fax. 0742-22-7832
URL. <https://www.pref.nara.jp/37152.htm>



奈良公園の未来を 応援しませんか。

奈良公園観光地域活性化基金 ご寄附のお願い



奈良公園観光地域活性化基金とは

奈良公園は、1880年の公園開設以来、整備や拡張を繰り返しながら、歴史・文化遺産を調査するとともに周辺市街地や社寺等とバランスを保ち、世界に誇れる特別な公園として親しまれています。

『奈良公園観光地域活性化基金』は、皆様からの寄附金を財源として、伝統行事又は観光振興事業、文化財の修復事業、歴史的建造物の再建事業、その他奈良公園の価値を高める事業を支援することにより、奈良公園及びその周辺地域の活性化を図ることを目的としています。

※寄附の流れや税控除の仕組みは裏面をご覧ください。

奈良公園観光地域活性化基金 登録事業



①しあわせ回廊なら瑠璃絵

- ・団体：なら瑠璃絵実行委員会
- ・期間：2月8日～14日
- ・概要：春日大社・興福寺・東大寺を幻想的な光の道で繋ぎ、美しい瑠璃色の世界に皆様を誘います。
- ・活用：新たな会場設営やイベント事業等



②なら燈花会

- ・団体：NPO法人 なら燈花会の会
- ・期間：8月5日～14日
- ・概要：奈良公園一帯で行われる奈良の夏の風物詩です。ろそうく一つ一つに灯りがともされます。
- ・活用：会場のデザインやイベント事業等



③若草山焼き行事

- ・団体：若草山焼き行事実行委員会
- ・期間：1月第4土曜日
- ・概要：若草山全体が炎に包まれる古都奈良に早春を告げる伝統行事です。県下最大級の大火火も打ち上げます。
- ・活用：100年以上続く伝統行事やイベント等



④天然記念物「奈良のシカ」の保護育成事業

- ・団体：一般財団法人 奈良の鹿愛護会
- ・期間：通年
- ・概要：国の天然記念物である奈良のシカの保護育成や普及活動などを行います。
- ・活用：角切りなどの伝統行事やシカの保護育成等



⑤春日山原始林保全再生事業

- ・団体：春日山原始林を未来へつなぐ会
- ・期間：通年
- ・概要：世界遺産「春日山原始林」を次世代へつなぐ活動を行います。
- ・活用：植生保護柵の巡視、原始林の価値の啓発



⑥国宝興福寺五重塔建造物保存修理事業

- ・団体：法相宗大本山 興福寺
- ・期間：通年
- ・概要：損傷、腐朽の進む興福寺五重塔を約120年ぶりに大規模修理します。
- ・活用：国宝興福寺五重塔の修復



⑦春日若宮おん祭

- ・団体：一般財団法人 春日若宮おん祭保存会
- ・期間：12月15日～18日
- ・概要：国の重要無形民俗文化財に指定。1136年より800年以上続く祭りです。
- ・活用：おん祭の実施、装束の修復、おん祭の継承にかかる事業



⑧ナラノヤエザクラ普及・啓発事業

- ・団体：奈良八重桜の会
- ・期間：通年
- ・概要：県花ナラノヤエザクラは深い歴史に彩られながら、長らく幻の花でした。奈良の地でとこしえに咲かせます。
- ・活用：植樹、普及、愛でる会の実施等



⑨ならまち遊歩

- ・団体：ならまち遊歩実行委員会
- ・期間：8月下旬
- ・概要：猿沢池やならまちを中心にイベントを実施。ならまちの魅力再発見及び奈良公園周辺への誘客を図ります。
- ・活用：会場設営やイベントの実施、広報宣伝

皆さまのご寄附のおかげで奈良の伝統が守り継がれていきます。今後とも奈良公園観光地域活性化基金へのご寄附にご理解とご協力をよろしくお願いいたします。

