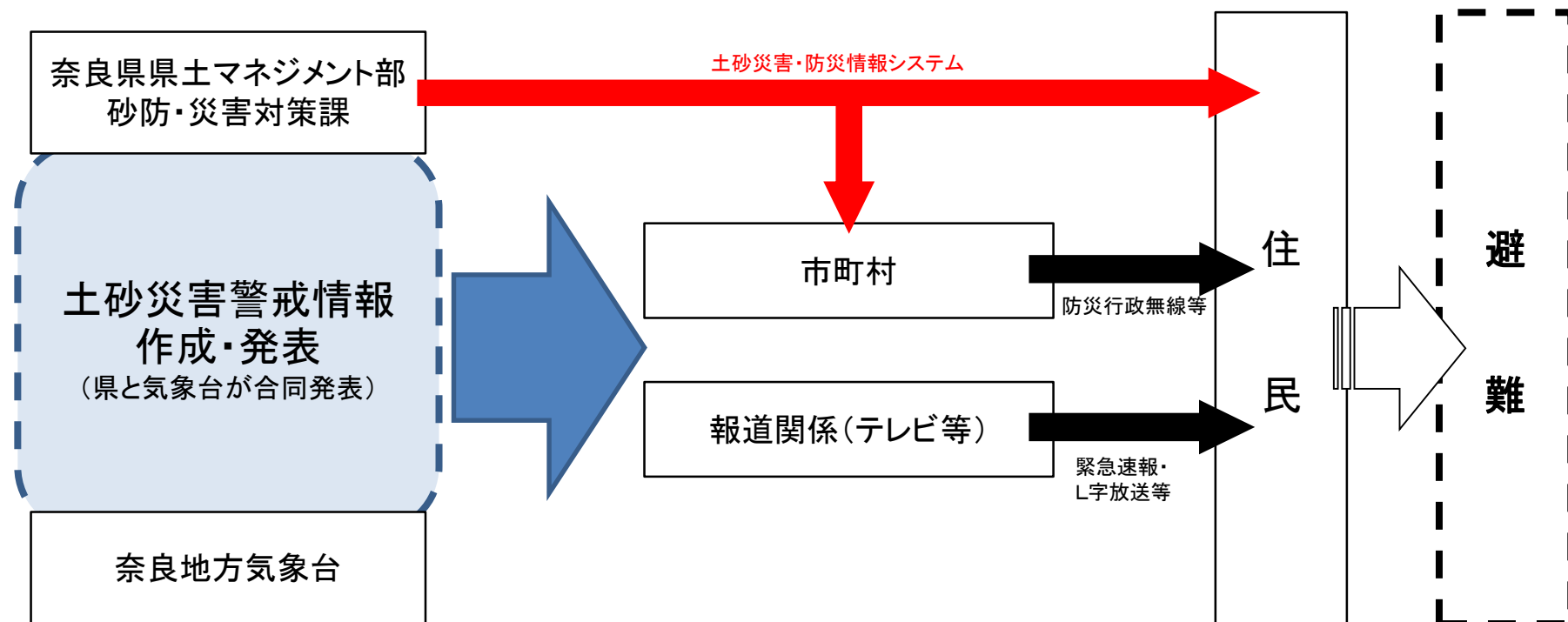


奈良県と気象庁は連携し、大雨による土砂災害発生の危険度が高まったときに、市町村長が防災活動や住民等への避難勧告等の災害応急対応を適切に行っていただくため、また住民の自主避難の判断等にも使用していただくための防災情報として、土砂災害警戒情報を提供しています。

(土砂災害警戒情報についての詳細はこちら → <http://www.pref.nara.jp/4014.htm>)

『奈良県土砂災害・防災情報システム』は、市町村単位で発表される土砂災害警戒情報を補足するにあたり、災害発生の危険がある場所をより限定して把握するために、県内の大雨に関する気象情報及び雨量情報のほか、市町村を1kmメッシュ、5kmメッシュ、地区別(旧村・大字など)に分割した土砂災害の危険度など示すものとして、奈良県県土マネジメント部砂防・災害対策課のHP上で提供しています。



土砂災害・防災情報システムの概要

土砂災害・防災情報システムでは以下の内容を表示しています。

- ①市町村※1ごとの大雨注意報・警報と土砂災害警戒情報、大雨特別警報の発表状況
- ②県内の雨量情報
- ③1kmメッシュ、5kmメッシュ、地区別(旧村・大字など)の土砂災害危険度情報
- ④土砂災害警戒区域等及び砂防指定地等の指定状況

※1:ただし五條市のみ北部と南部に分けて発表される

トップページでは、県内の大雨注意報・警報と土砂災害警戒情報の発表状況、雨の状況、1kmメッシュごとの土砂災害危険度情報を確認することができます。

また、土砂災害警戒区域等および砂防指定地等の指定状況を地図で確認することができます。

奈良県土砂災害・防災情報システム
Total 87
Today 14

①大雨に関する気象情報の発表状況

大雨に関する気象情報

2017/03/22 10:25



お住まいの地域に土砂災害警戒情報が発表されたら、早めに安全な場所へ避難しましょう。

②県内の雨量状況

雨量現況図

2016/08/29 17:10



雨が降り始めたら現在の状況及び今後の予測を確認しましょう。

③県内の土砂災害危険度情報

土砂災害危険度情報

2016/08/29 16:20



雨によって土砂災害の危険度が高まると大雨警報や土砂災害警戒情報が発表されます。

◆土砂災害の情報をご提供ください
 あなたのお住まいの近くで土砂災害に関する情報や予兆現象などがございましたら、下記までご連絡ください。わずかな情報でも被害を防ぐことができます。是非ご協力ください。
 奈良県 県土マネジメント部 砂防・災害対策課
 TEL : 0742-27-7513 FAX : 0742-27-3911 MAIL : sabo@

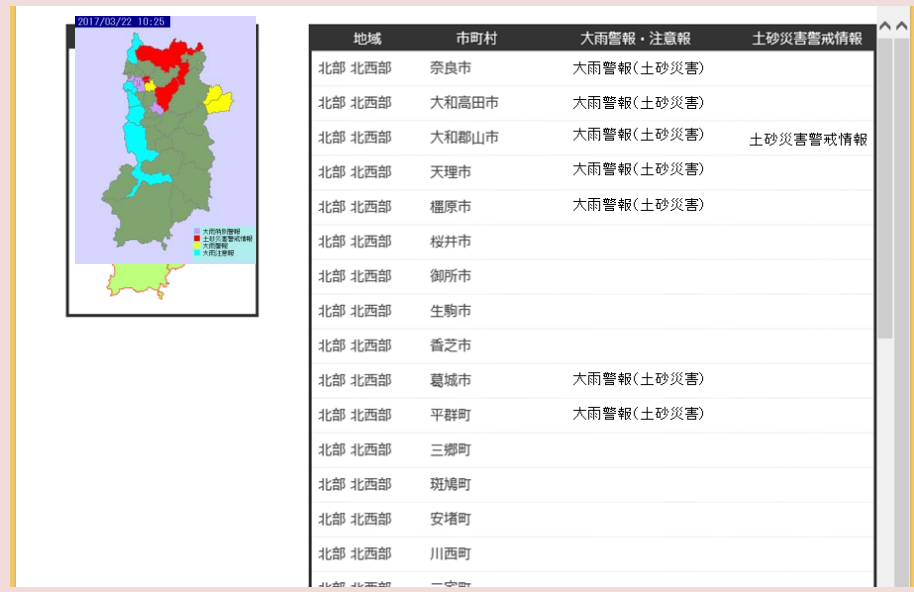
④土砂災害警戒区域等および砂防指定地等の指定状況

土砂災害警戒区域等マップ
日頃から身の回りの土砂災害警戒区域を確認しておきましょう。
また、砂防指定地等の指定状況については[こちら](#)をご確認ください。



①、② 大雨に関する気象情報の発表状況と県内の雨量情報の見かた

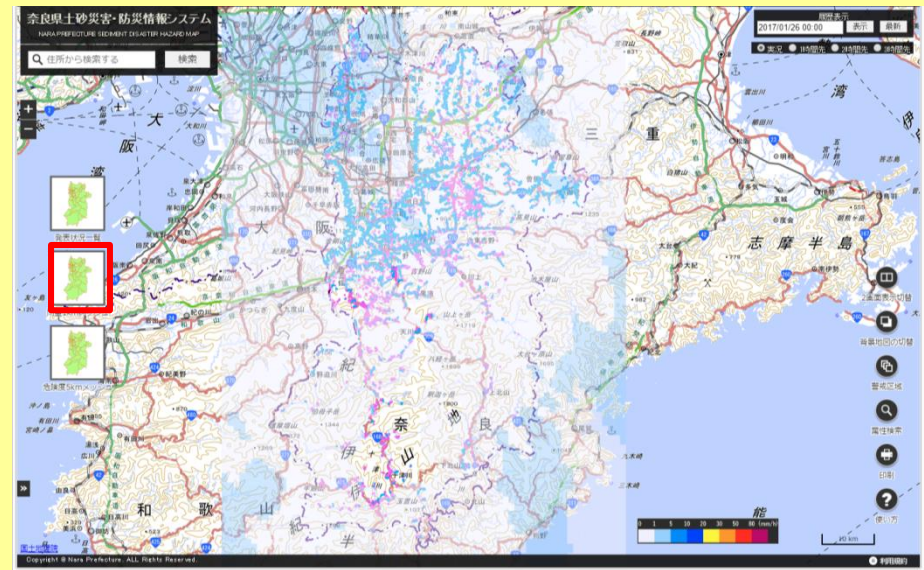
① 大雨に関する気象情報(トップページで「大雨に関する気象情報」をクリック)



地域	市町村	大雨警報・注意報	土砂災害警戒情報
北部 北西部	奈良市	大雨警報(土砂災害)	
北部 北西部	大和高田市	大雨警報(土砂災害)	
北部 北西部	大和郡山市	大雨警報(土砂災害)	土砂災害警戒情報
北部 北西部	天理市	大雨警報(土砂災害)	
北部 北西部	橿原市	大雨警報(土砂災害)	
北部 北西部	桜井市		
北部 北西部	御所市		
北部 北西部	生駒市		
北部 北西部	香芝市		
北部 北西部	葛城市	大雨警報(土砂災害)	
北部 北西部	平群町	大雨警報(土砂災害)	
北部 北西部	三郷町		
北部 北西部	斑鳩町		
北部 北西部	安堵町		
北部 北西部	川西町		
北部 北西部	一宮町		

『発表状況』は気象情報が発表されている箇所を4色に塗り分けて示しており、大雨注意報を水色、大雨警報を黄色、土砂災害警戒情報を赤色、大雨特別警報を紫色で示しています。また、市町村毎の発表状況の一覧も表示されます。

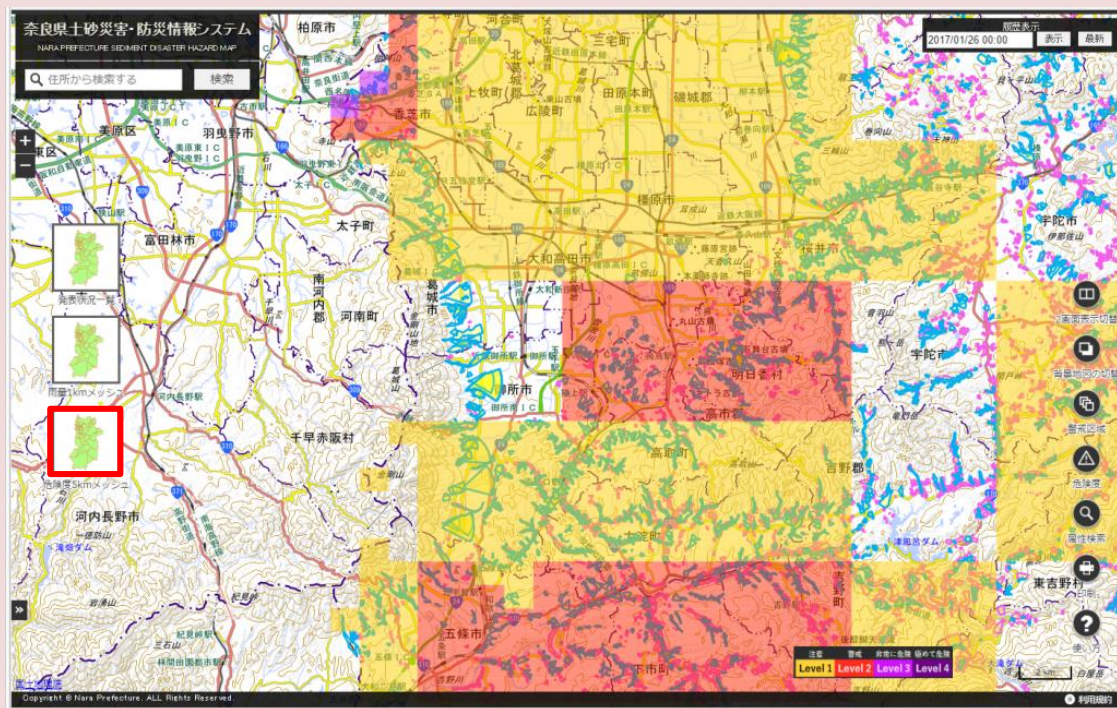
② 県内の雨量情報(トップページで「雨量現況図」の地図をクリック)



『雨量情報』は県内の時間雨量の状況を9色で塗り分け、暖色になるにつれて降雨量が多いことを示しています。

③ 県内の土砂災害危険度情報の見かた

③ 県内の土砂災害危険度情報(トップページで「土砂災害危険度情報」の地図をクリック)

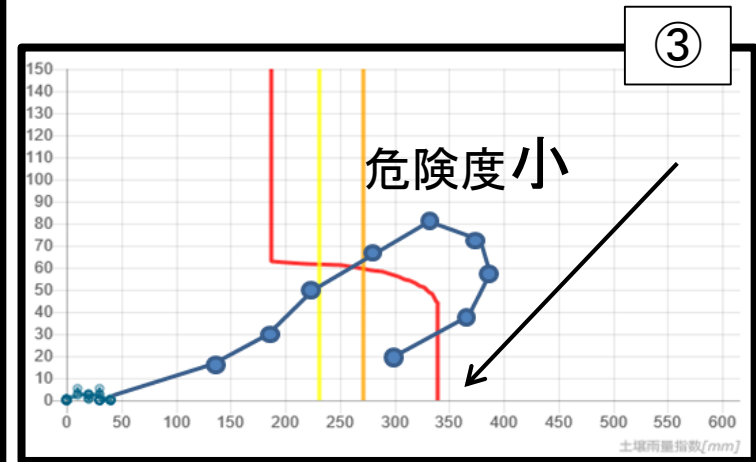
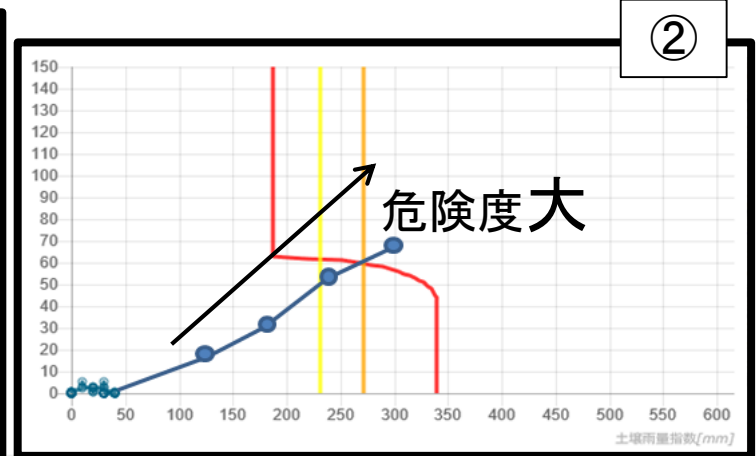
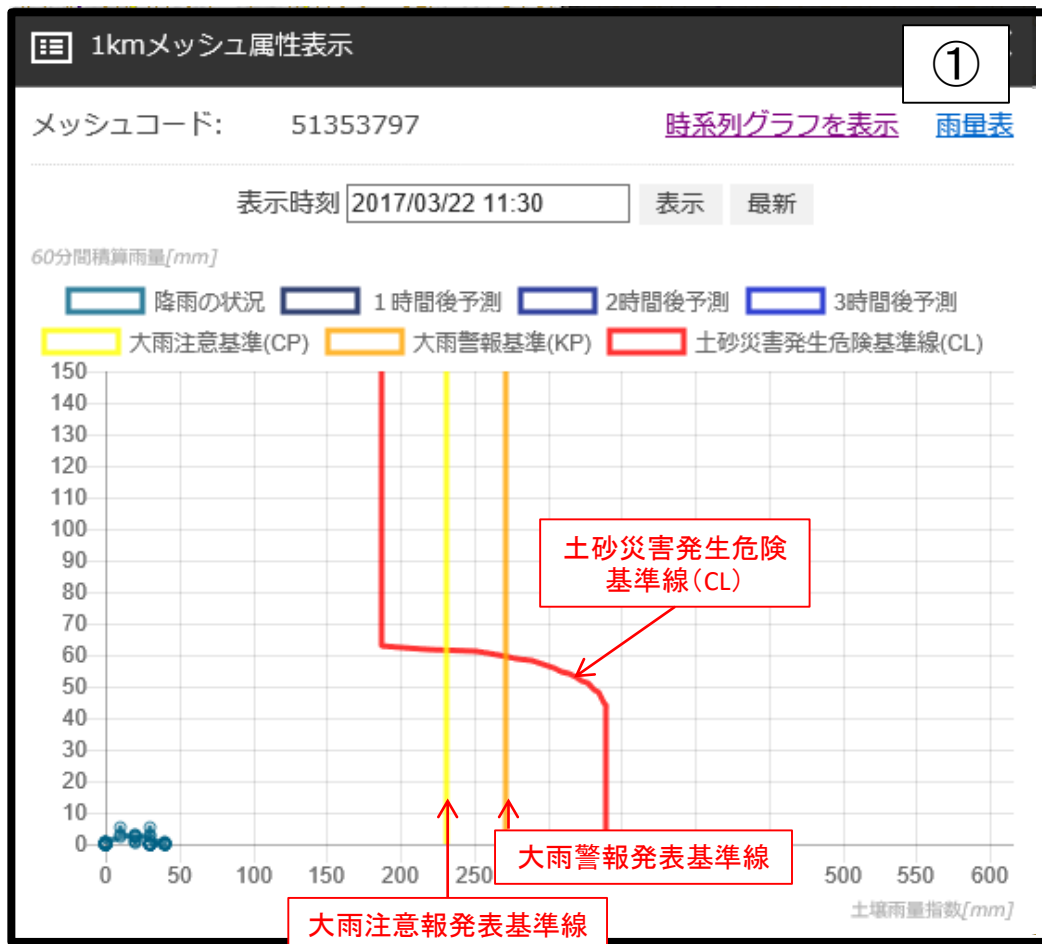


『土砂災害危険度情報』は**避難判断の目安**としていただけるよう、2時間後までの予測に基づいて危険度を4色で塗り分けて示しています。1kmメッシュ、5kmメッシュ単位での表示のほか、地区別(旧村・大字など)での表示も行えます。

雨量情報、土砂災害危険度情報の地図上で左側の情報選択アイコン(縮小図)をクリックすることで、表示する情報を切り替えることができます。

また、危険度予測で1kmメッシュを選択することで危険度予測図が立ち上がり、そのメッシュの現状の土砂災害の危険度と、3時間後までの危険度の予想を知ることができます。(⇒次ページ)

③ 県内の土砂災害危険度情報の見かた



- ①メッシュを選択すると注意報・警報・土砂災害警戒情報の基準線が表示されたグラフが表示されます。
- ②降雨が続くと実況および3時間後までの危険度を示す線(スネークライン)が右肩上がりに伸び始めます。土壌雨量指数が増加すると大雨注意報や大雨警報の基準を超過し、さらに土壌雨量指数と60分間積算雨量が増加し、スネークラインの予測値がCLライン(土砂災害発生危険基準線)に近づくにつれて土砂災害の発生の危険性が高くなります。早い段階での警戒や避難が必要です。
- ③降雨が止みしばらく経つとスネークラインが左下に向かって戻り始めます。しかし、降雨が止んでもなお土壌雨量指数が高いうちは災害発生に引き続き警戒が必要です。

④ 土砂災害警戒区域等及び砂防指定地等の指定状況の確認

トップページで右下の地図をクリックすると土砂災害警戒区域等の地図を確認することができます。
なお、雨量情報および危険度情報の地図上でも土砂災害警戒区域等が表示されます。
土砂災害警戒区域等について、指定内容の確認や告示図書を表示、名称等による検索が出来ます。

土砂災害警戒区域等の指定状況(トップページで「土砂災害警戒区域等マップ」の地図をクリック)

地図上の着色された図形を選択すると情報が表示されます。

リンクをクリックすると告示図書が表示されます(PDFファイル)

表示する警戒区域等の種類を選択できます

区域を検索出来ます

The screenshot shows a map with various colored warning zones. A search window is open at the bottom left, and a property display window is open at the top right. The search window shows search criteria and a list of results. The property display window shows details for a specific area.

箇所名	箇所番号	自然現象	状態	特別警戒区域
桜井市黒崎(003)急傾斜地崩壊特別警戒区域	003-急-YR	急傾斜地の崩壊	指定済	あり
桜井市黒崎(004)急傾斜地崩壊特別警戒区域	004-急-YR	急傾斜地の崩壊	指定済	あり

The screenshot shows a menu for selecting warning areas. It lists different types of warning areas and their corresponding colors and patterns.

- 区域指定箇所
- 急傾斜地の崩壊
 - 土砂災害警戒区域(Y)
 - 土砂災害特別警戒区域(R)
- 土石流
 - 土砂災害警戒区域(Y)
 - 土砂災害特別警戒区域(R)
- 地すべり
 - 土砂災害警戒区域(Y)
 - 土砂災害特別警戒区域(R)
- 基礎調査実施箇所(未指定箇所)
- 急傾斜地の崩壊
 - 土砂災害警戒区域(Y)
 - 土砂災害特別警戒区域(R)
- 土石流
 - 土砂災害警戒区域(Y)
 - 土砂災害特別警戒区域(R)
- 地すべり
 - 土砂災害警戒区域(Y)
 - 土砂災害特別警戒区域(R)

④ 土砂災害警戒区域等及び砂防指定地等の指定状況の確認

トップページで右下の「砂防指定地等の指定状況は[こちら](#)」のリンクをクリックすると、地区別の砂防指定地、急傾斜地崩壊危険区域、地すべり防止区域の指定状況を確認することができます。

砂防指定地等の指定状況(トップページで「砂防指定地等の指定状況は[こちら](#)」のリンクをクリック)

地図またはリストから市町村を選択します。

奈良県土砂災害・防災情報システム

下記の砂防指定地、急傾斜地崩壊危険区域、地すべり防止区域が○と表示されている場合は、大字（町）内の一部に規制区域が存在しますので、確認したい土地が規制区域に該当するかどうかを必ず該当地を管轄する県土木事務所にお問い合わせください。

奈良県砂防関連法指定地指定状況

地図から選ぶ



市町村一覧から選ぶ

- 奈良市
- 大和高田市
- 大和郡山市
- 天理市
- 橿原市
- 桜井市
- 五條市
- 御所市
- 生駒市
- 香芝市
- 葛城市
- 宇陀市
- 山添村

※砂防指定地、急傾斜地崩壊危険区域、地すべり防止区域に「○」と表示されている場合は、その地区内の一部に規制区域が存在しますので、確認したい土地が規制区域該当するかどうかを必ず該当地を管轄する県土木事務所にお問い合わせください。

拡大図所で地図をクリックするとクリックした地区の指定状況が表示されます

奈良県土砂災害・防災情報システム

下記の砂防指定地、急傾斜地崩壊危険区域、地すべり防止区域が○と表示されている場合は、大字（町）内の一部に規制区域が存在しますので、確認したい土地が規制区域に該当するかどうかを必ず該当地を管轄する県土木事務所にお問い合わせください。

奈良県砂防関連法指定地指定状況

吉野町



法指定状況

大字山口

種別	有無
砂防指定地	-
急傾斜地崩壊危険区域	○
地すべり防止区域	-

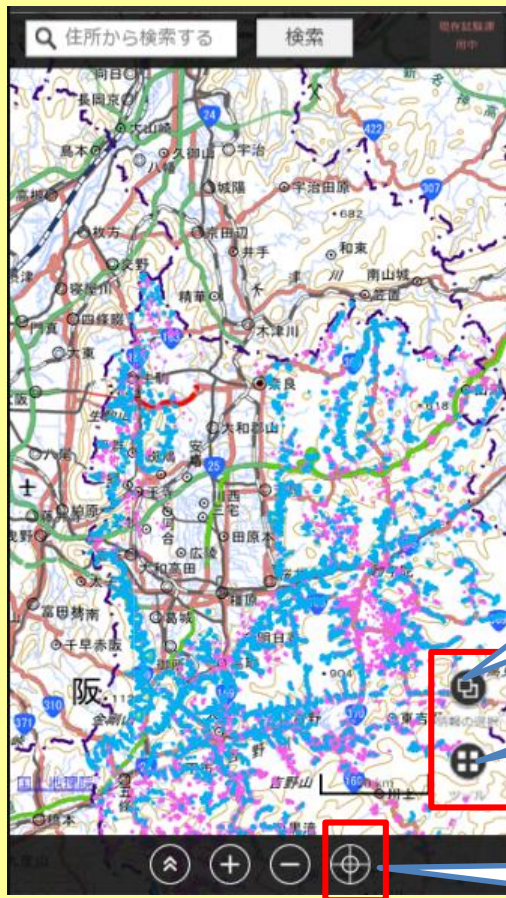
※上記の砂防指定地、急傾斜地崩壊危険区域、地すべり防止区域に○と表示されている場合は、大字（町）内の一部に規制区域が存在しますので、確認したい土地が規制区域に該当するかどうかを必ず該当地を管轄する県土木事務所にお問い合わせください。

指定状況が「○」の場合、地区内の一部に規制区域が存在します。

【参考】スマートフォンでの表示

土砂災害・防災情報システムはスマートフォンでアクセスすると、スマートフォン用の画面に切り替わります。

スマートフォン用画面で表示される情報はPC版と同じですが、スマートフォンの現在位置情報(GPS)を利用して、地図の移動を行うことができます。



地図の移動は二本指でドラッグします。地図のズームは二本指でピンチイン・アウトで行います

地図のメニューはメニューボタンをタップすると表示されます。

1kmメッシュ表示時に地図上をタップするとグラフが表示されます。

情報切り替えボタン

(雨量情報、土砂災害危険度情報を切り替えます)

ツールメニューボタン

(背景図の切り替えなどの操作メニューを表示します)

現在地表示ボタン

(スマートフォンのGPS機能を用い、地図の中心が現在位置に移動します)