

情報ファイル

FAX番号の記載がない場合は……

県広報広聴課 FAX 0742・22・6904 で取り次ぎます。

- 楽しむ
- 学ぶ
- 募集
- 相談
- 試験
- お知らせ

最新情報をお伝えします。

奈良県ホームページ
携帯サイト
www3.pref.nara.jp/keitai/

奈良県ホームページ > イベント案内 > では
より多くの情報を発信中!



©NARA pref.

マーク	日時	申し込み	Eメール
	場所	問い合わせ	ホームページ
	託児		

※県民お役立ち情報コーナー(各種パンフレットを配置しています)

- ・県庁屋上ギャラリー(奈良市)
- ・市町村会館(橿原市)
- ・県立図書情報館(奈良市)
- ・桜井総合庁舎(桜井市)
- ・西奈良県民センター(奈良市)
- ・吉野町中央公民館(吉野町)
- ・県産業会館(大和高田市)

人口 奈良県推計人口 総数 1,376,164人(対前月-302人)
(平成26年11月1日現在) 男 649,730人 女 726,434人

楽しむ

うだ・アニマルパークのイベント

時 ①1月11日(日)

「動物カルタ大会」

「せんざいのふるまじ」

②1月12日(祝)

「新春書き初め大会」

*対象 5歳〜小学6年生

③1月18日(日)

「雪だるま団子作り体験」

④1月25日(日)

「大和肉鶏のちゃんこ鍋作り体験」

⑤1月31日(土)

「いついたナゼ??イマドキの野生動物」

*対象 小学生〜大人まで

①②は当日受付。③④⑤は左記へ。

所 問 県うだ・アニマルパーク(宇陀市)

☎0745・877・2520

HAPPY SPOT NARA 2014-2015

時 1月31日(土)〜2月8日(日)

所 原文化会館・東大寺・奈良女子大学講堂・

ならまち界限(いずれも奈良市)ほか

障害のある人となじみの

交流によるさまざまな制

作活動の取組結果として

のアート作品の展示や、障

害のある人による音楽・ダ

ンス、参加型ワークショップ

プなどを実施。

※申込みが必要な場合があります。

問 HAPPY SPOT NARA事務局

☎0742・437・0555

FAX 0742・499・5501

HP popo.or.jp/happyspotnara/



Enjoy

しあわせ回廊 なら瑠璃絵

ひろがる光、つながる祈り
2015 2/8日~14日

点灯時間:18時~21時 *雨天決行・荒天になれば随時中止
混雑が予想されますので、公共交通機関をご利用ください。専用駐車場はありません。
問 なら瑠璃絵実行委員会事務局 ☎0742-20-0214 HP www.rurie.jp

期間中実施のイベント

- 三社寺特別講演会
興福寺2/9(月)
春日大社2/12(木)
東大寺2/13(金)
- 奈良国立博物館 特別講演会
2/10(火)
- 奈良公園 パースデー花火
2/14(土)19時30分~
☎春日野園地

同時開催イベント

- 県内市町村代表が、自慢のご当地鍋で競います。
時 2/8(日)16時~21時 (20時30分販売終了)
所 県新公会堂前
問 県奈良公園室 ☎0742-27-8677
- イルミ奈~5 100万球のLEDや蓄光石による夢と感動の空間をお楽しみください。
時 開催中~2/22(日)17時30分~21時30分
所 春日大社神苑萬葉植物園
問 イルミ奈~5実行委員会 ☎0742-25-4720
HP www.illumina-ra.com

字幕・副音声付映画上映会と手話落語

県社会福祉総合センター自主事業として字

幕・副音声付映画の上演と手話落語を開催。

●字幕・副音声付映画上映会ハートフルシネマ

として父になる

時 1月18日(日)10時30分~14時

所 県社会福祉総合センター6階大ホール

入場料:△前売△一般・シニア・障がい者・小中

高生500円

△当日△一般800円/シニア・障

がい者・小中高生500円

申 県社会福祉総合センター1階総合イン

フォーションにて販売

●手話落語「三遊亭楽団治ハートフル寄席」

人と人、笑顔と笑顔

時 2月8日(日)10時30分~12時

所 県社会福祉総合センター6階大ホール

無料。申込不要。

問 県社会福祉総合センター総合インフォー

メーション ☎0744・29・0111

野外活動センターのイベント

●森のめぐみであそぼう

時 2月21日(土)・22日(日)

センターの森のめぐみ木

の実や木片でネイチャー

クラフトを作ったり、簡単

なゲームをしたりして遊ん

でみませんか。一般対象。



参加費用：ネイチャークラブ
1人1回1000円

所イオンモール権原スタジアムコート

所立野外活動センター(奈良市)

☎07433820508

FAX 07433822026

HP www.pref.nara.jp/31607.htm

奈良競輪1月開催日程

奈良競輪場でレースを開催

本場開催「ガールズケイリン奈良」

e.S.H.I.N.B.U.N杯 三笠賞(FI)

12/31(水)～1/2(金)

本場開催(FII) 1月7日(水)～9日(金)

本場開催 奈良記念「春日賞争覇戦」(GIII)

1月31日(土)～2月3日(火)

●他の競輪場の車券を発売

岐阜S級場外(FI) 1日(祝)～3日(土)

立川記念場外(GIII) 4日(日)～7日(水)

和歌山記念場外(GII)10日(土)～13日(火)

大宮記念場外(GIII) 15日(木)～18日(日)

京都向日町S級場外(FI)19日(月)～21日(水)

いわき平記念場外(GII)22日(木)～25日(日)

岸和田S級場外(FI)26日(月)～28日(水)

*ナイター場外発売

松山S級場外(FI)ナイター10日(土)～12日(祝)

小倉S級場外(FI)ナイター23日(金)～25日(日)

◆非開催日は、払戻しを行いません。

所開業競輪場 ☎07422454481

近鉄平城駅から西へ約700m。競輪開催中は近鉄大和西大寺駅北口から無料バス運行。

HP narakirin.jp

新しい魅力発見☆ふわふわ毛皮の小物を作ってみませんか?

時1月29日(木)～2月1日(日)



所あべのハルカス近鉄本店5階街ステーション



県の地場産業である毛皮革産業PRのため、毛皮をつかったかわいい小物づくりが体験できるイベントを行います。会場では、上田女子服飾専門学校が学生がデザインし、奈良県毛皮革協同組合連合会が試作したケープやジャケットの展示も行います。毛皮の新しい魅力を発見できるイベントです。各日30人程度。

所開業地産課 ☎0742278804

まるごと味わう

「第4回奈良食祭2015」

時1月31日(土)、2月1日(日)10時～16時

所開業立権原公苑

大和野菜やいちごなどの県産農産物の販売、奈良の郷土料理や人気の加工品をまるごと味わえる「食」のイベントを開催します。大和野菜入りラーメンや奈良の銘酒利き酒コーナーなど、たくさん飲めるお楽しみも。家族みんなで来場ください。



所開業マーケティング課 ☎07422754227

平城京歴史館スペシャルウィナー

遣唐使の旅とその出航までの足跡

時1月27日(土)～3月1日(日)

9時～16時30分(入館は16時まで)

遣唐使の旅は、今もなお謎多きものです。遣唐使がどのように平城京を出立し、難波津へ向かったのか、史実をもとに歴史を紐解いていきます。昨年好評だった復原遣唐使船の内部を公開します。期間中、天平衣装体験も実施。2/3～28までの毎週火・木・土曜には歴史教室を開催。歴史教室は、要予約。



入館料：一般500円、高校・大学生250円、小・中学生200円



所開業平城京歴史館(奈良市平城宮跡)

☎0742358201

若草山焼き

時1月24日(土) 毎年1月第4土曜開催

*点火不能の場合は1月31日(土)に延期

13時～ 鹿せんべい飛ばし大会、ステージイベント、あったか汁もん市など開催
16時45分～ 聖火行列(飛火野から出発。春日の大神ごでもらい受け
た御神火を、時代衣装を着た人々が松明に灯して山麓まで運び、若草山に点火します。)



第2回つながろう!

奈良県学校コミュニティの集い

時1月24日(土)12時30分～15時15分

所開業産業会館(大和高田市) 学校と地域が協働して子どもたちを育んでいる取組の紹介、子どもたちが地域の方々から学び、取り組んだ活動や地域行事の実演などを行います。地域の方々のふれあいを通じて、子どもたちがいきいきと活動する姿をぜひご覧ください。



詳しくは左記へ。

所開業人権地域教育課

☎0742279837

HP www.pref.nara.jp/1698.htm

第13回奈良県 アイデアくふう作品展

企業のユニークな新製品や試作品、県民の皆さんが工夫を凝らした発明品を展示します。創意工夫溢れる作品をぜひご覧になりますか?展示会最終日の表彰式では、奈良県知事賞等が授与されます。

時展示会：1月22日(木)～25日(日)

表彰式：1月25日(日)14時～15時

所開業奈良市美術館

(奈良市イトーヨーカドー5階)

(一社)奈良県発明協会

☎0742346115



●印のある問い合わせ先の所在地は「奈良県庁」

〒630-8550 奈良市登大路町30番地1です。

WC 車いす対応トイレあり 子どもと一緒 授乳室あり 無料 申込不要 手話通訳あり

アクリルタワシ作製講座

時所 ①1月27日(火)三の丸会館(大和郡山市)
 ②2月3日(火)県産業会館(大和高田市)
 ③2月10日(火)中央公民館(御所市)
 ④2月19日(木)いかるがホール(斑鳩町)
 ⑤2月24日(火)リベルテホール(高取町)
 いずれも13時30分～15時30分
 大和川水質改善対策の一環として開催。洗剤なしで食器がキレイに、川にも手にもやさしいアクリルタワシの編み方や大和川の環境を楽しく学びます。各会場先着50人。エコグッズもプレゼント！
 申ハガキか電話・FAX、Eメールで代表者の住所・氏名・電話番号・会場名・参加人数を左記へ。
 問 県河川課 ☎0742-277504
 FAX 0742-221369
 e river-29@m4.kcn.ne.jp

「ALLスマホ安全利用Day」
 青少年の安心・安全なインターネット利用に関するシンポジウムin奈良

時 2月16日(月)13時30分～16時30分
 所 王寺町地域交流センター
 青少年のスマートフォン利用に関する諸問題とその対応策について兵庫県立大学准教授の竹内和雄さんの講演などで最新の情報を提供し、情報リテラシーの向上を図ります。
 申 FAXがEメールで左記へ。
 問 総務省近畿総合通信局 電気通信事業課内
 スマホ連絡会(近畿)事務局
 ☎06-6942-8512
 FAX 06-6920-0609
 e sumaho-kinki@soumu.go.jp

奈良県防災講演会

時 1月18日(日)13時～16時
 所 かしはら万葉ホール(橿原市)
 災害対応を担う自衛隊への理解を深めるための講演会。陸上自衛隊第3音楽隊の音楽演奏に引き続いて、陸上自衛隊第3師団長の小林茂さん、帝京大学教授の志方俊之さんを講師に迎えた講演を行います。先着800人。
 申 郵送かFAX、Eメールで住所・氏名(ふりがな)・年齢・電話番号を左記へ。1/13必着。
 問 県防災統括室 ☎0742-2778425
 FAX 0742-239244
 e dosai-event@office.pref.nara.g.jp

新しいパパの働き方を考えるフォーラム
 ～イクメン・イクボスが社会を変えていく～

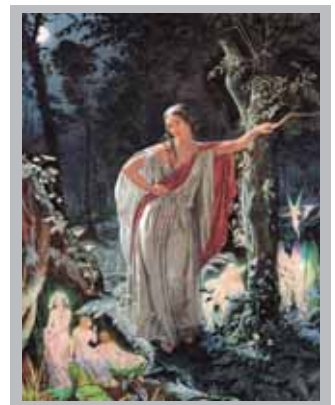
時 2月1日(日)13時30分～16時
 所 かしはら万葉ホール(橿原市)
 北京オリンピック陸上銅メダリストの朝原宣治さんの特別講演、さらに県内外の「イクメン・イクボス」によるパネルディスカッションを実施。男性の働き方の見直しや育児参加を推進する経営者・上司等のあり方について意見交換を行います。
 申 募集チラシの申込用紙をFAX、もしくはEメールで氏名・電話番号を左記へ。
 問 県女性支援課 ☎0742-2778729
 FAX 0742-245403
 e danjo@office.pref.nara.g.jp
 HP www.pref.nara.jp/1658.htm

農業研究開発センター 成果発表会

時 2月19日(木)13時～16時
 所 田原本青垣生涯学習センター(田原本町)
 「新たな研究展開に向けて」をテーマに、最新の研究成果や、現地活動事例を紹介。グリーン等の展示。イチゴ、イチジクジャム、干し柿等の試食。
 無料

全国からの情報コーナー <滋賀県との紙面交換>

見つめて、シェイクスピア



ジョン・シモンズ《夏の夜の夢 パックや妖精たちに囲まれたハーミア》1861年 水彩・紙 うつのみや妖精ミュージアム蔵

2014年のシェイクスピア生誕450年を祝って、各国デザイナーによる「シェイクスピア」をテーマとする装丁本コンペティション応募作品約80点に加え、ドラクロワ、シャガール、アーサー・ラッカムら著名画家が描いたシェイクスピア関連作品を展示します。

時 2月7日(土)～4月5日(日)月曜休館
 観覧料: 一般1000円(800円) / 高・大生650円(500円) / 小・中生450円(350円)
 *()内は、前売および20人以上の団体料金

問 滋賀県立近代美術館 滋賀県大津市瀬田南大萱町1740-1
 ☎ 077-543-2111

滋賀県立近代美術館 検索

申 電話かFAX、Eメールで住所・氏名・電話番号を左記へ。2/13締切。
 問 農業研究開発センター 研究企画推進課
 ☎0744-2226201
 FAX 0744-2228068
 e nougi-kikaku@office.pref.nara.g.jp

食育県民講座を開催します

時 ①2月7日(土)10時～14時30分
 ②2月13日(金)10時～15時30分
 所 ①畿央大学(広陵町)
 ②奈良佐保短期大学(奈良市)
 「適塩」をテーマに無理なく、美味しく健康的な食生活が続けられるよう、栄養士養成課程のある5大学(畿央大学・近畿大学・帝塚山大学・奈良佐保短期大学・奈良女子大学)が連携し講座を開催。野菜を使った減塩料理教室、家庭でできる減塩のコツ等。
 申 申込書をFAXか郵送で左記へ。申込書は左記で入手可。1/26締切。
 問 県健康づくり推進課

申 電話かFAX、Eメールで住所・氏名・電話番号を左記へ。2/8必着。
 問 馬見丘陵公園 歴史教室
 ☎0742-2778662
 FAX 0742-225510
 HP www.pref.nara.jp/19354.htm

馬見丘陵公園 歴史教室

時 2月22日(日)10時～12時
 所 馬見丘陵公園 諸問題主墳と陪塚
 50人。抽選。
 申 往復ハガキで講習名・代表者の住所・氏名・年齢・電話番号・返信用宛名と複数人で参加の場合は参加者全員の氏名・年齢を左記へ。2/8必着。
 所 馬見丘陵公園 歴史教室
 〒636-0062 河合町佐味田22002
 ☎0745-563851

時 2月4日(水)13時～16時
 基本姿勢や基本動作を実習し、介護を行う上で負荷を減らす方法を体感する。300円。
 介護講座「介護技術基礎2(ベッド車いす)力のいらぬ介護方法」
 無料

介護講座「介護技術基礎2(ベッド車いす)力のいらぬ介護方法」

時 2月4日(水)13時～16時
 基本姿勢や基本動作を実習し、介護を行う上で負荷を減らす方法を体感する。300円。

30人。抽選。

申ハガキかFAX、電話で住所・氏名・電話番号を1/21までに左記へ。17時15分必着。

所問奈良県介護実習・普及センター

T 0630-0345 田原本町多722

0744-328848

FAX 0744-342800

■募集

Collection

平成27年度奈良県農業大学校 入学生(2次募集)

●試験日 2月18日(水)

基礎課程、専門課程、高度専門課程の3課程制。修業期間はそれぞれ1年間。習熟度によりどの課程からでも入学可能。単年度で修了し、継続修業はできない。

●募集定員 基礎課程・専門課程各20人程度、高度専門課程10人程度。

●甲願書受付期間は1/26～2/6。

受験資格、試験科目、コース選択など詳しくは左記へ。

奈良県農業大学校 T 6340813 橿原市四条町88

0744-473430

FAX 0744-473431

HP www.pref.nara.jp/1767.htm

自動車税納税通知書用封筒への広告主

5月発送予定の「自動車税納税通知書」送付用封筒に広告を掲載していただける団体・企業を募集します。

●発送件数 約34万7千件(平成26年度実績)

●広告枠 自動車税納税通知書送付用封筒の裏面(縦約7.5cm×横約18.5cm)

●広告の色 カラー

●最低募集価格 80万円

募集価格には印刷費用を含む。ただし、デザイン原稿は広告主で作成。内容が適当に認め

られるものうち、最も申込価格が高い団体・企業に決定します。

●郵送か持参で「広告掲載申込書」を左記へ。1/15締切(必着)。

●問 税務課 T 0742-278853

HP www.pref.nara.jp/item/131834.htm#itemid131834

県立ジュニアオーケストラの楽団員

フルオーケストラのメンバーを募集します。かけがえのない音楽体験を一緒にしてみませんか。

●オーディション 1月18日(日) 午後

●対象 パート 弦楽器と管楽器、打楽器の一部 詳しくは左記HPで確認してください。

●応募条件 小学生～高校生まで。日曜日の練習や合宿、公演に参加できる人。

●音楽監督 梅沢和人さん(元大阪フィルハーモニー交響楽団コンサートマスター)

●甲 FAXかEメールで、申込書に必要事項を記入し左記へ。1/11締切。申込書は左記HPから入手可。

●問 県文化振興課 T 0742-278478

FAX 0742-278481

HP www.pref.nara.jp/23412.htm

HP www.pref.nara.jp/23412.htm

県立高等技術専門学校

平成27年度4月入校生

●選考日 一般職業適性検査:2月13日(金)

面接:2月19日(木)・20日(金)

*販売実務科は2月2日(月)に作業試験、面接は2月2日(月)・3日(火)。

●選考会場 県浄化センター管理本館(大和郡山市)

*販売実務科は県立高等技術専門学校(三宅町)

古事記のまつり観覧者募集

申込不要 無料

[日時] 1月24日(土) 朗唱大会 11時～16時(予定)
かるた大会 13時～15時50分(予定)

[場所] 県新公会堂(奈良市)

古事記のまつりは、ゲストに落語家の春風亭小朝さんをお迎えし、「古事記」を楽しく体感いただくイベントです。

『古事記』の一節を、好きなスタイルで詠んでいただく「古事記朗唱大会」と、奈良県が制作した「なら記紀・万葉 古事記かるた」を使った「こども古事記かるた大会」の2つの大会を同時開催します。天平易装に身を包んだ方々の『古事記』の朗唱や、小学生による楽しい『古事記』のかるた取りをご覧頂き、新たな『古事記』の魅力に触れてみてください。当日は、奈良の風物詩の若草山焼きも開催予定です。ぜひ古事記のまつりと併せてお楽しみください。各大会への出場者の募集は終了しています。



問 古事記のまつり実行委員会事務局((株)SAP内)
03-5226-8537 FAX 03-5226-7838
HP www.sap-co.jp/nara/kojiki/

●募集訓練科 ①ITシステム科 ②家員工芸科 ③建築科 ④住宅設備科 ⑤服飾ビジュアル科 ⑥オフィスビジネス科 ⑦ビルメンテナンス科 ⑧販売実務科(療育手帳または障害者職業センター所長発行の判定書を所持する人) ⑨造園技術科

定員20人。期間1年(造園技術科は6か月)。
●甲 1/5～2/2(販売実務科は1/8～2/2) に応募書類を住所地の公共職業安定所へ。中・高校卒業見込者は高等技術専門学校へ。

問 県立高等技術専門学校

T 630-0212 磯城郡三宅町石見440

0745-440565

HP www.pref.nara.jp/1755.htm

養徳学舎入寮生(在学生)

首都圏の大学に在学する男子学生のための学生寮「養徳学舎(東京都文京区小日向4-3-3)」の平成27年度入寮生(在学生)を募集。3人。募集人員を越えた場合、公開抽選。
●甲 郵送か持参で入舎申込書・調書(HPから入手可)を左記へ。募集期間は、1/5～2/5(必着)。

問 県東京事務所

T 102-0093 東京都千代田区平河町

2-6-3 都道府県会館9階

03-5212-9096

●問 県政策推進課 T 0742-278306

HP www.pref.nara.jp/12189.htm

●印のある問い合わせ先は所在地は奈良県庁

T 630-85501 奈良市登大路町30番地1です。



車いす対応トイレあり



子どもと一緒に



授乳室あり



無料



申込不要



手話通訳あり

ムジークフェストなら2015

「まちなか会場」を募集します！

6月13日(土)から28日(日)まで音楽祭「ムジークフェストなら2015」が、県内各地で開催されます。期間中にレストランやカフェ等まちなかの店舗でコンサートを企画・開催していただける「まちなか会場」を募集します。対象は奈良県内に所在する店舗です。実行委員会は、公式ガイドブックやHPで一体的に広報を行います。あなたのお店も、音楽を通じて一緒に奈良を盛り上げていきましょう！

甲所定の申込用紙が必要。要件等、詳しくは左記へ。2/2締切。

関ムジークフェストなら実行委員会(県文化振興課内) ☎0742-27-8478
e:bunka-naraken@mahorobane.jp

奈良県パブリックコメント

県の基本的な計画策定や施策推進に関して、県民の皆様から幅広いご意見を募集しています。

詳細は、県政情報センターや県民お役立ち情報コーナーに備え付け、県HPにも掲載しています。

試験

Examination

奈良県立大学一般入学試験

●試験日 国公立前期 2月25日(水)

公立中期 3月8日(日)

●試験場所 奈良県立大学(奈良市)

●出願資格 平成27年度大学入試センター試験の国語・外国語の2教科とその他1科目以上を受験した者で、高等学校等卒業者が平成27年3月卒業見込者またはこれと同等以上の学力のある人。入試要項・願書

も左記へ請求。

●書留速達郵便(郵送に限る)で1/26〜2/4(消印有効)までに左記へ。

●奈良県立大学事務局学生課

T:030-8258 奈良市船橋町10

☎0742-22-4978

HP:www.narapu.ac.jp

奈良県看護師採用試験

県立五條病院に勤務する看護師を募集。

時1月19日(月)

所 県庁内会議室(奈良市)

試験科目 論文、口述

受験資格 平成27年4月1日現在年齢50歳未満(昭和40年4月2日以降生まれ)の人で、

看護師免許を有する人または平成27年に実施される看護師国家試験により看護師免許

を取得する見込みの人。

●書留郵便が持参で必要書類を1/5〜13(消印有効)に左記へ。

●県病院マネジメント課

☎0742-27-8647

●県立五條病院では看護補助員も募集中

詳しくは県立五條病院総務課(☎0747-22-1112(内線903))へ。

●奈良県立病院機構看護師・助産師採用試験(2月試験)

時2月14日(土)

所 奈良県立病院機構看護師専門学校奈良校(奈良市)

試験科目 論文、口述

受験資格等詳しくは左記HPへ。

●郵送が持参で必要書類を1/26〜2/6(必着)に左記へ。窓口受付は平日9時〜17時。

●奈良県立病院機構法人本部事務局

T:030-1041 大和郡山市満願寺町60-1

(郡山総合庁舎内)

☎0743-85-7025

HP:www.nara-pho.jp/

県立盲学校(高等部)入学選考

●試験日 3月13日(金)

●募集学科 普通科、保健医療科、専攻科理療科

●修業期間 3年

●郵送が持参で必要書類を2/13〜27(必着)に左記へ。受付は平日9時〜16時。

●奈良県立盲学校

T:030-1122 大和郡山市丹後庄町222-1

☎0743-56-3171

お知らせ

Information

●献血にふみだす一歩はたちの勇気

●平成27年はたちの献血キャンペーン

時1月1日〜2月28日までの2か月間

寒さが厳しい冬は、風邪などで体調を崩す人が多く、献血者が少なくなり、血液が不足します。そこで、新たに成人式を迎える「はたち」の若者を中心に、広く県民の皆さんに献血に関する理解と協力を求めることも、特に成分献血、400mL献血の継続的な推進を図る街頭献血キャンペーンを県内各市町村で実施します。詳しくは左記HPへ。ご協力をよろしくお願ひします。

●奈良県業務課 ☎0742-27-8670

HP:www.pref.nara.jp/22191.htm

●家畜飼養状況の定期報告

家畜の所有者は毎年2月1日現在の飼養状況について、家畜伝染病予防法に基づく家畜の飼養状況の定期報告が必要です。牛、水牛、鹿、馬、めん羊、山羊、豚、鶏、うしについては4月15日までに、鶏(チャボ、烏骨鶏含む)、あひる、うずら、きい、だちうり、ほろほろ鳥および七面鳥については6月15日までに、郵送またはFA

Xで報告してください。詳しくは左記HPへ。

●奈良県畜産課 ☎0742-27-7448

HP:www.jpref.nara.jp/26442.htm

平成27年消防出初式(1月)

5日(月) 10時〜桜井市民会館

6日(火) 10時〜橿原運動公園駐車場

7日(水) 9時30分〜大和郡山市防災センター

8日(木) 9時30分〜奈良市鴻池運動公園一帯

9日(金) 10時〜香芝市総合体育館駐車場

10日(土) 10時〜葛城市新庄第2市民運動場

11日(日) 8時30分〜山添村保健福祉センター駐車場

10時〜生駒市総合公園体育館および運動場

13日(火) 10時〜斑鳩町市民運動場

14日(水) 10時〜五條市上野公園駐車場

15日(木) 10時〜天理市長柄運動公園総合体育館

10時〜田原本青垣生涯学習センター

16日(金) 10時〜川上健民運動場

17日(土) 10時〜宇陀市大宇陀ふれあい交流ドーム

18日(日) 10時30分〜十津川村体育文化センター

19日(月) 10時〜広陵健民運動場

20日(火) 10時30分〜曾爾村ふれあいホール

*雨天等で実施場所を変更する場合があります。

●奈良県消防救急課

☎0742-27-8423



「生活応援せんとくんプレミアム商品券」有効期限は2月1日まで!!

「生活応援せんとくんプレミアム商品券」は、必ず2月1日(日)までに利用ください。有効期限を過ぎますと無効となり、使用できませんので、ご注意ください。なお、有効期限に関わらず商品券は換金できません。

●奈良県プレミアム商品券コールセンター

☎0742-88-2380(平日10時〜17時)

HP:www.sento-premium.com/

看護職合同就職フェアを開催します

～奈良ではたらこう～

時1月18日(日)13時～16時

所県文化会館(奈良市)

無料 申込

奈良県内に就職を希望する看護職・看護学生を対象とした就職相談会を開催。県内病院等の担当者から施設情報や福利厚生等を直接聞くことができます。看護職の仕事に関する総合相談にも応じます。これから看護職を目指す人への進路相談も行います。

また、再就業希望者への復職支援研修「自分を活かすコミュニケーション」講義と看護技術セミナー(10時開始・要申込・無料)も実施。詳しくは左記へ。

奈良県看護協会ナースセンター事業部

☎0744254031

奈良県退職予定職員人材バンク

この人材バンクは、奈良県職員の専門知識や経験を活用したいと考えておられる民間企業等の皆さんに、登録している県退職予定職員に関する人材情報を提供するものです。県には、さまざまな分野の専門知識、経験を有する人材がいますので、ぜひ人材バンクをご活用ください。

● 情報提供期間 1月13日(火)～6月30日(火)
● 閲覧場所 県総務部人事課内
● 閲覧内容 平成27年3月末に県を退職する予定職員の人材情報を掲載した「人材情報閲覧簿」。

● 関県人事課 ☎0742278349
HP www.pref.nara.jp/1627.htm

うふふ川柳

お題『大人になっただけなくと 感じるとき』

今回も多数のご応募 ありがとうございます

【応募総数 174句】



※今回の選者 全日本川柳協会の宮田 直子さん

たてまえと ほんねの区別 いつのまに

杉本 秀子さん / 50代・主婦・奈良市

お年玉 もらう方から あげる方

プチとまとさん / 60代・主婦・川西町

食事終え レジに先行く 息子かな

田所 征三郎さん / 70代・無職・大和高田市

物言わぬ 親父と酔った 初帰郷

有持 忠司さん / 50代・自営業・大和高田市

「ママ」と呼ぶ 息子が急に 「お母さん」

小金 奈緒美さん / 50代・主婦・埼玉県

ボクが持つ 重い荷を手に 歩き出し

夢さん / 70代・主婦・奈良市

嫌だった 秋刀魚の苦さ 好きになる

谷口 めぐみさん / 20代・公務員・広陵町

メールマガジン 今月のプレゼント

Present



意外と知られていない奈良の話やおすすり情報などをお知らせする県の2つのメルマガ。1月末までに応募すると、抽選で、道の駅「吉野路上北山」(17ページ紹介)で販売の「村おこし」を5名の方にプレゼント!(味の種類は選べません。)メルマガ登録は下記から。

パソコン版
「大仏さんのつぶより情報」
(毎月10・25日配信)
HP www.pref.nara.jp/4247.htm

大仏さんのつぶより情報 検索

携帯版「ミニなら」
(週1回配信)

HP <http://mobile.mag2.com/mm/M0011692.html>



※メルマガに登録すると、株式会社まぐまぐからメルマガとは別に広告メールが自動的に配信されます。ご不要な方は、その広告メールに記載されている配信停止手続をお願いします。

4月号の募集

お題 お花見



特に「うふふ」な作品については、「今月のあっぱれ」として、道の駅「吉野路上北山」(17ページ紹介)で販売の「村おこし」をプレゼント!
*味の種類は選べません。

申 郵送かFAX、Eメール、電子申請で川柳作品・住所・氏名(ふりがな)・年齢・職業か学年・電話番号を左記へ、発表の際、匿名を希望される人は、その旨明記。2/20消印有効。

奈良県広報課

☎0742278326

FAX 0742226904

E koho2@office.pref.nara.jp

HP www.pref.nara.jp/28118.htm

3月号(引越越し)も 1/20まで募集中!

●印のある問い合わせ先の所在地は『奈良県庁』です。 ☎0744254031 奈良市登大路町30番地

WC 車いす対応トイレあり 子育ても一緒に

授乳室あり

無料 申込不要

手話通訳あり