

# 田原本町のまちづくり

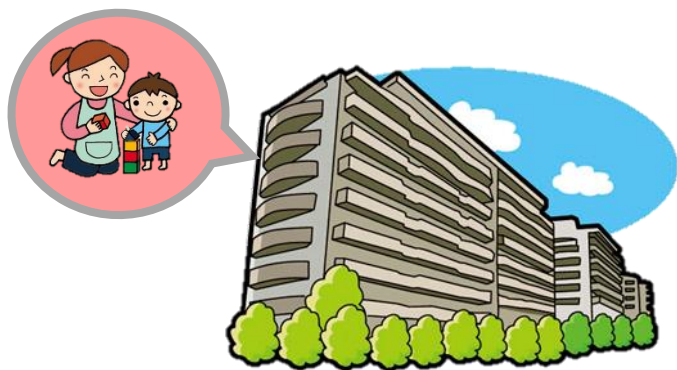


唐古・鍵遺跡キャラクター  
櫻閣くん

# 対象地区



# 田原本駅周辺地区のまちづくり



## まちづくり構想の背景

1. 近鉄橿原線田原本駅西側は、平成22年3月に駅前広場が整備され、整然とした街並みとなっているが、駅前広場を囲む建築物は昭和の時代のものが多く、広場を活かしたまちづくりはできていない。
2. 近鉄橿原線田原本駅東側は、古くは寺内町として栄えた時代の趣を残す建築物があり、風情のある街並みが残っているが、戦前から商店が建ち並んでいたエリアは、廃業が進み、シャッター通り化している。さらに、老朽化のため取り壊された建物跡地は駐車場として利用されるなど、賑わいが薄れ、空洞化が進んでいる。

## まちづくりのコンセプト

**田原本駅を核とした、歴史にあふれ、活気のある、歩いて暮らせるコンパクトなまちづくり**

## 具体的な取り組みイメージ

### ■ 商業・業務・居住・福祉等の都市機能の集積

地区の特性に適した再整備事業に取り組み、新たな商業、業務、居住、福祉機能の集積を図るとともに、住民サービスの充実・向上による地区の活性化、居住人口の回復、本町の玄関口となる中心市街地の持続的な発展を目指す。

- ・ 商業、生活サービス施設の充実
- ・ 公益施設の導入による利便性の向上
- ・ 居住機能の整備による定住促進
- ・ 公共駐車場の整備による交通結節点の強化

### ■ 駅周辺の賑わい創出

駅周辺の活性化に向けて、賑わいと魅力ある駅周辺にするため、地元住民を中心として、県内の高校や大学とも連携し、定期的なイベント開催の取り組みを継続的に行っていく。

- ・ 活性化イベントの定期開催
- ・ 空き家、空き店舗の活用によるチャレンジショップ等の創業支援
- ・ 道路環境の整備

### ■ 寺内町を中心としたまちの魅力発信

観光資源を国内外に広くPRするためのツールとして、観光プロモーションビデオや観光アプリ等を作成し、歩いて楽しいまち歩きを推進し、広域的な滞在型観光を促進する。

- ・ 周遊観光を促進するための観光資源のPR
- ・ 歩いて楽しいまち歩きルートの設定

# <まちづくりのコンセプト>

## 田原本駅を核とした、歴史にあふれ、活気のある、歩いて暮らせるコンパクトなまちづくり

### 駅周辺の賑わい創出

- ・活性化イベントの定期開催
- ・空き家、空き店舗の活用によるチャレンジショップ等の創業支援
- ・道路環境の整備

### 寺内町を中心としたまちの魅力発信

- ・周遊観光を促進するための観光資源のPR
- ・歩いて楽しいまち歩きルートの設定



駅前広場



やどかり市



空き店舗を活用した実験店舗  
「旬菜青果」  
(H28年度実績)

### 商業・業務・居住・福祉等の都市機能の集積

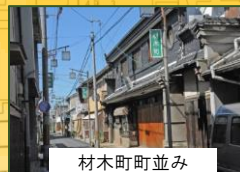
- ・商業、生活サービス施設の充実
- ・公益施設の導入による利便性の向上
- ・居住機能の整備による定住促進
- ・公共駐車場の整備による駅のターミナル性の強化



浄照寺



寺前通り



材木町町並み

