

こんにちは 家畜保健衛生所です

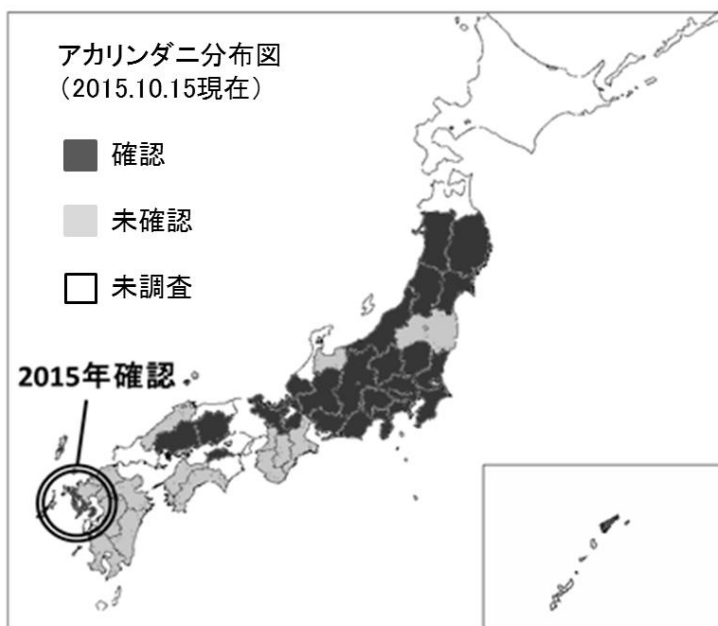
家保便り 第27-2-15号

平成27年11月11日

アカリダニにご用心！！



日本におけるアカリダニ寄生



アカリダニは、日本では2010年に初めて発見され、東日本を中心に分布していることが確認されていましたが、今年ついに九州への広がりが確認されました。近畿では、滋賀県（2011年）と京都府（2014年）で見つかっています。

日本ではニホンミツバチでのみ寄生群が見つかっており、寄生された群は高い確率で消滅することが明らかになってきています。

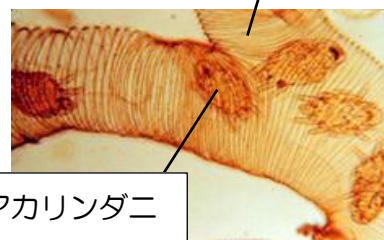


アカリダニ寄生が疑われる症状

- ・ 飛翔できない蜂が、巣の周囲を徘徊する
- ・ 後翅がたたまれずに飛び出した状態の蜂がみられる
- ・ 冬期に貯蜜を残したまま、群が消滅する

届出伝染病

ハチの気管



アカリダニ

蜂の気管に寄生し、増殖します。

異状を発見された場合は、家畜保健衛生所にご連絡ください。

奈良県家畜保健衛生所業務第二課

〒639-2204 御所市南十三 152-1

TEL 0745(62)2440 / FAX 0745(62)8771