

こんにちは 家畜保健衛生所です

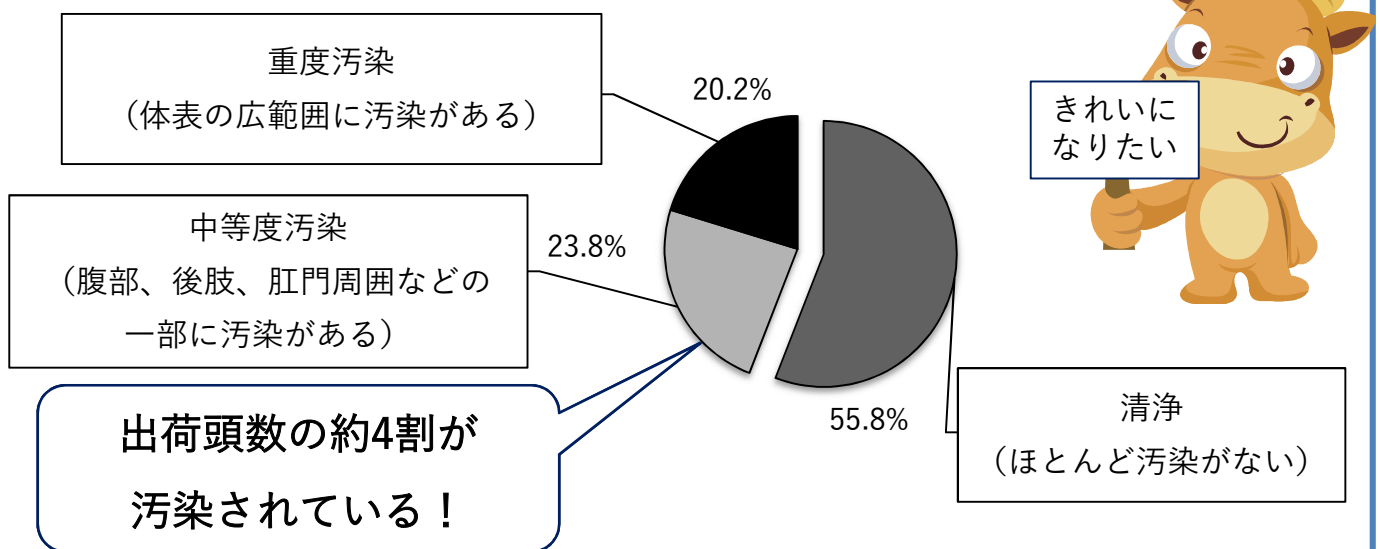
奈良県食肉センターに搬入される牛の衛生管理について

先般、奈良県食品衛生検査所より、食肉センター出荷牛の体表の汚染（いわゆる「よろい」）の状況について、情報提供（下図）を受けるとともに、清潔な牛の搬入について協力依頼がありました。

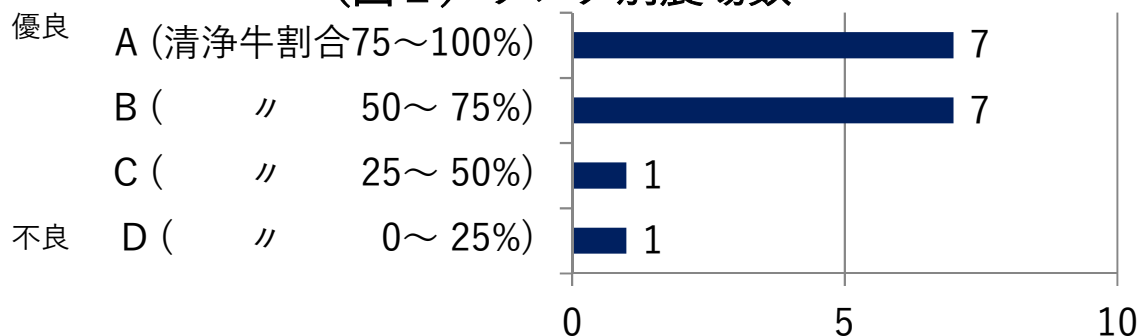
牛の体表の汚染は、衛生的な枝肉生産を妨げ、腸管出血性大腸菌等による食中毒の原因になりますので、汚れている場合は、搬入前に洗浄するなどして体表を清潔にしましょう。

また、日頃から農場の牛床を衛生的に管理し、牛にとって快適な空間を作ることは生産性の向上にもつながりますので、ご協力よろしくお願いします。

(図1) 体表の汚染状況



(図2) ランク別農場数



平成29年度奈良県食肉センター搬入牛（1153頭）のデータ
(平成29年4月～平成30年3月)