

重慶最終処分場拡張事業計画の概要

—環境審議会資料—

平成27年8月4日(火)

奈良県くらし創造部景観・環境局 環境政策課

1. 事業概要

(1) 経緯等

現在の埋立最終処分場は平成4年10月に廃棄物埋立を開始し、現在23年目を迎えている。長年にわたる継続的な埋立に伴って、現埋立地の残容量は減少しており、現在の埋立処分場敷地内で埋立範囲の拡張事業を計画する。

(2) 事業者名 株式会社南都興産(御所市大字蛇穴406-1)

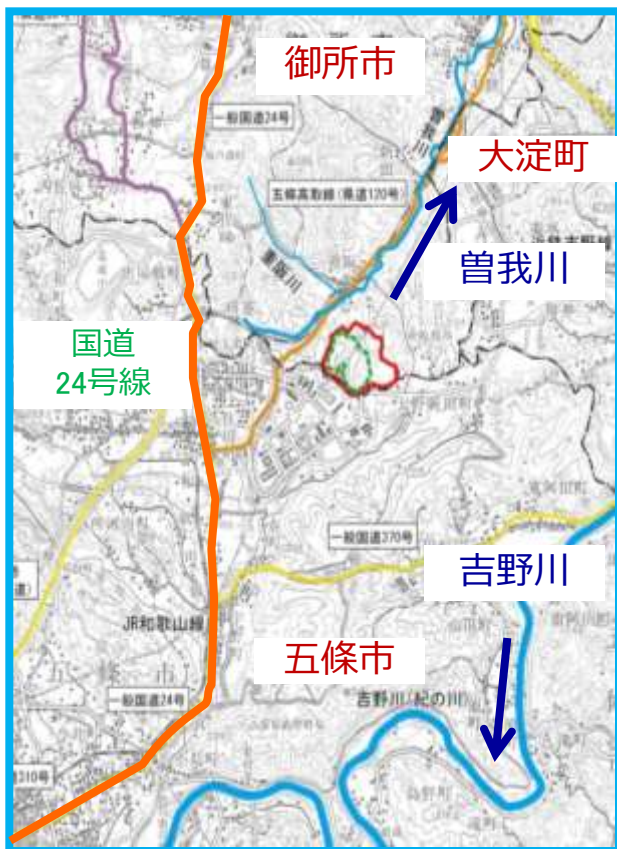
(3) 事業名 重阪最終処分場拡張事業

(4) 事業区域 御所市大字重阪地内

(5) 事業面積 環境影響評価の対象となる事業地面積: 27.5ヘクタール
(うち廃棄物埋立面積: 12.8ヘクタール)

(6) 事業期間 新規埋立区域の事業期間: 約25年間

2. 事業実施区域の概況



【事業区域 御所市大字重阪地内】



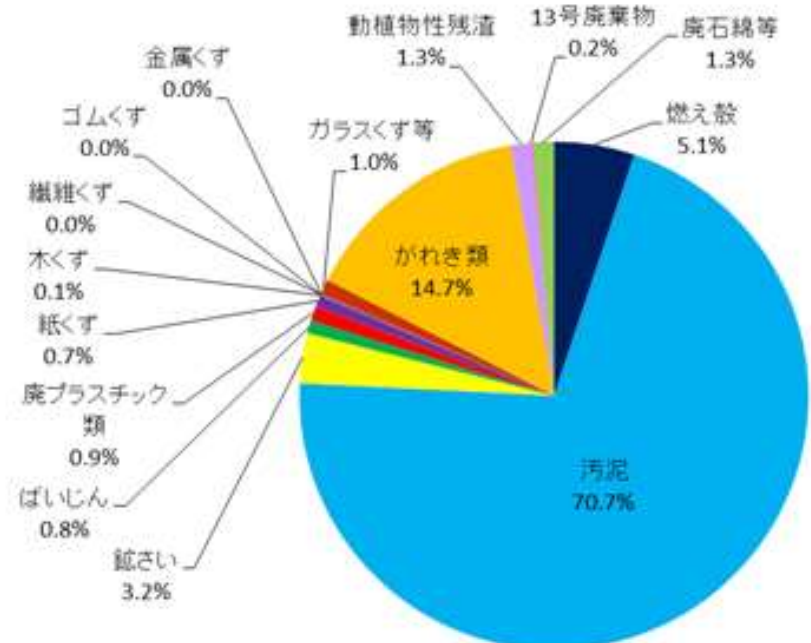
 アセス対象事業実施区域 : 27.5ヘクタール

 現在の埋立範囲 : 6.9ヘクタール

 変更後の埋立範囲 : 12.8ヘクタール

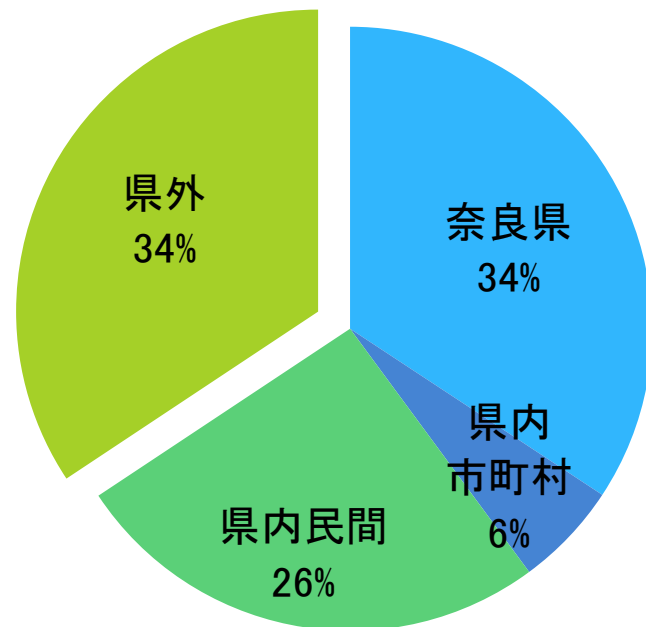
3. 埋立処分する廃棄物の種類

| 項目 | 処理対象物 |
|-----------|---|
| 産業廃棄物 | 燃え殻、汚泥、鉱さい、ばいじん(以上有害物質を含まないもの)、廃プラスチック類(石綿含有産業廃棄物を含む)、紙くず、木くず、繊維くず、ゴムくず、金属くず、ガラスくず等(石綿含有産業廃棄物を含む)、工作物の新築・改築又は除去に伴って生じたコンクリートの破片その他これに類する不要物(石綿含有産業廃棄物を含む)、動植物性残渣、廃棄物を処分するために処理したもの 以上14種類 |
| 特別管理産業廃棄物 | 廃石綿等 以上1種類 |
| 一般廃棄物 | 燃え殻、汚泥、不燃物 以上3品目 |



4. 埋立処分の状況(平成25年実績)

| | 平成25年 | |
|-------|--------|-------|
| | 重量 t | 構成比 |
| 奈良県 | 22,628 | 34.3% |
| 県内市町村 | 3,717 | 5.6% |
| 県内民間 | 17,024 | 25.8% |
| 県内計 | 43,369 | 65.7% |
| 県外 | 22,664 | 34.3% |
| 合計 | 66,033 | |



【県内：66% 県外34%】

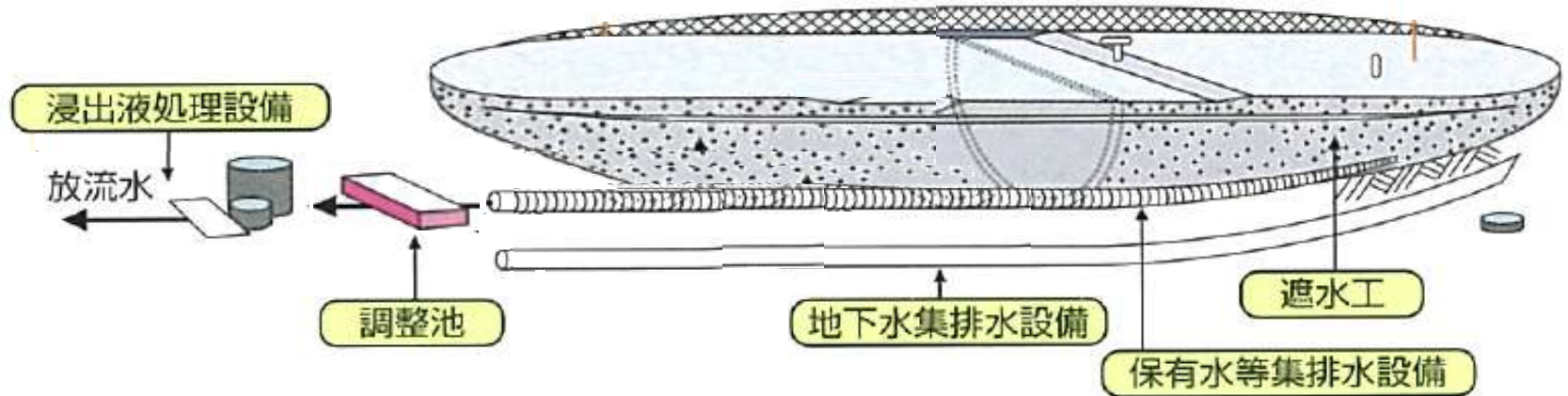
県内廃棄物：約66%（県34%・市町村6%・民間26%）

○県の廃棄物の約9割が汚泥（第二・宇陀川・吉野川浄化センター）

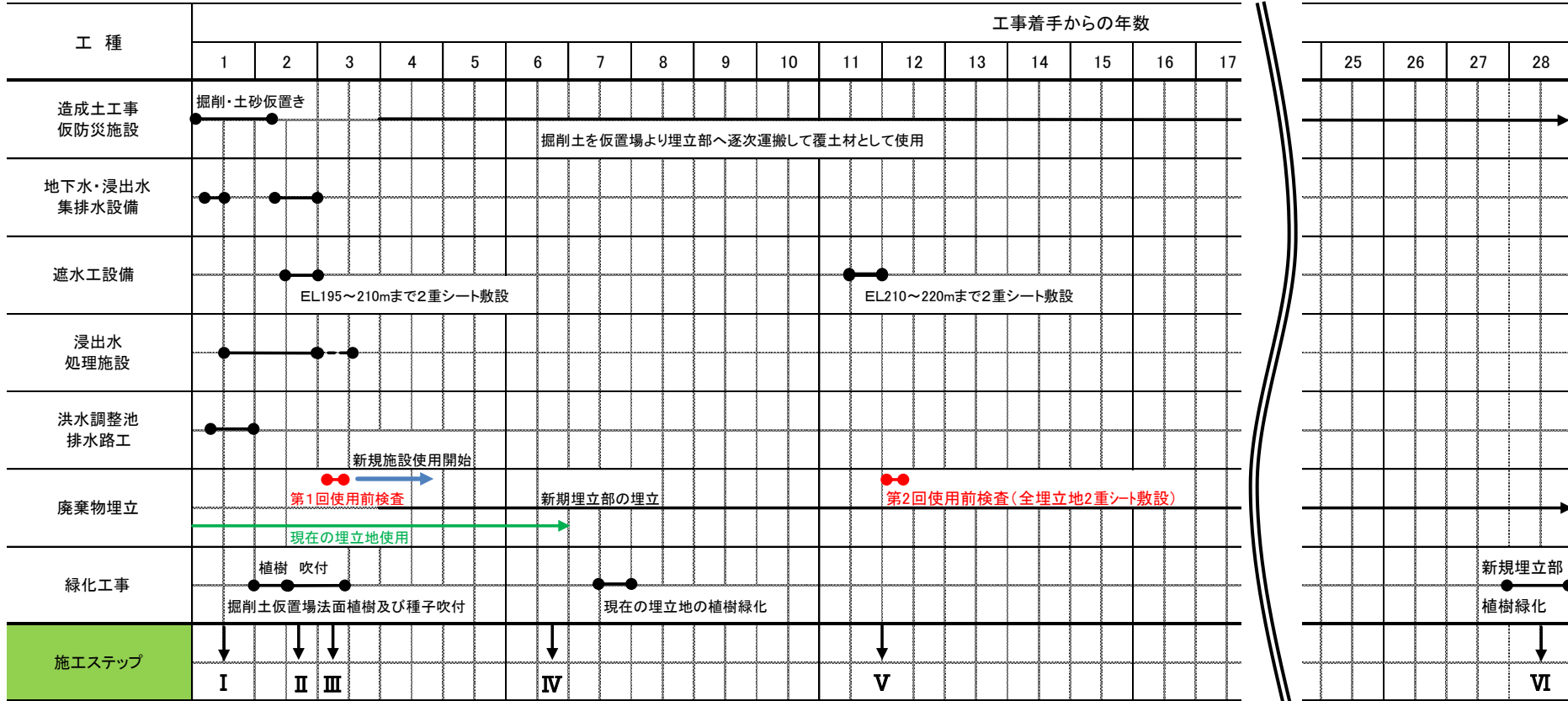
○市町村等：奈良市、大和高田市、桜井市、御所市、宇陀市、広陵町、明日香村、十津川村、東宇陀、吉野広域、上北山村

5. 参考) 管理型最終処分場 (例)

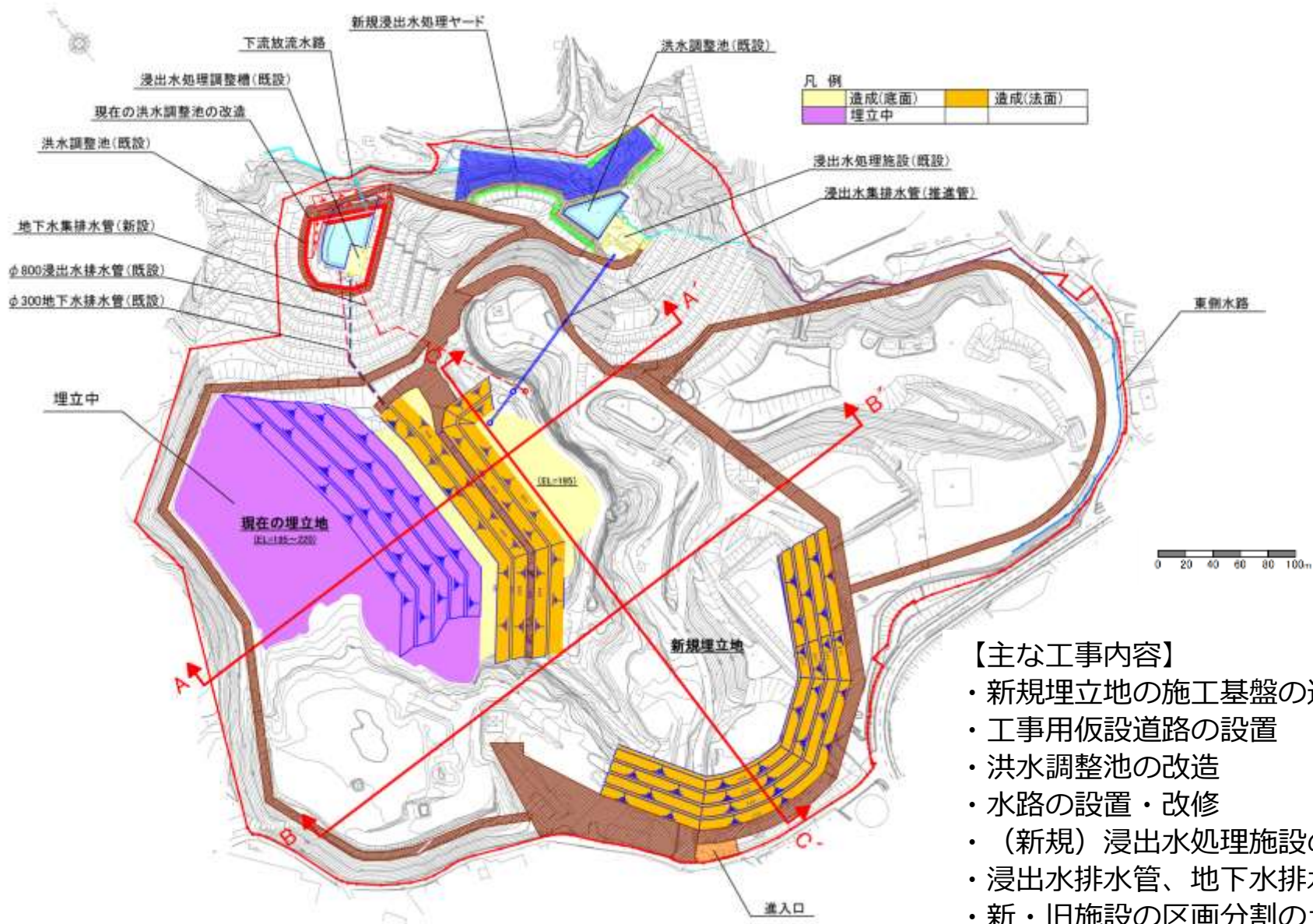
管理型最終処分場



6. 工事及び埋立処分計画 工程表

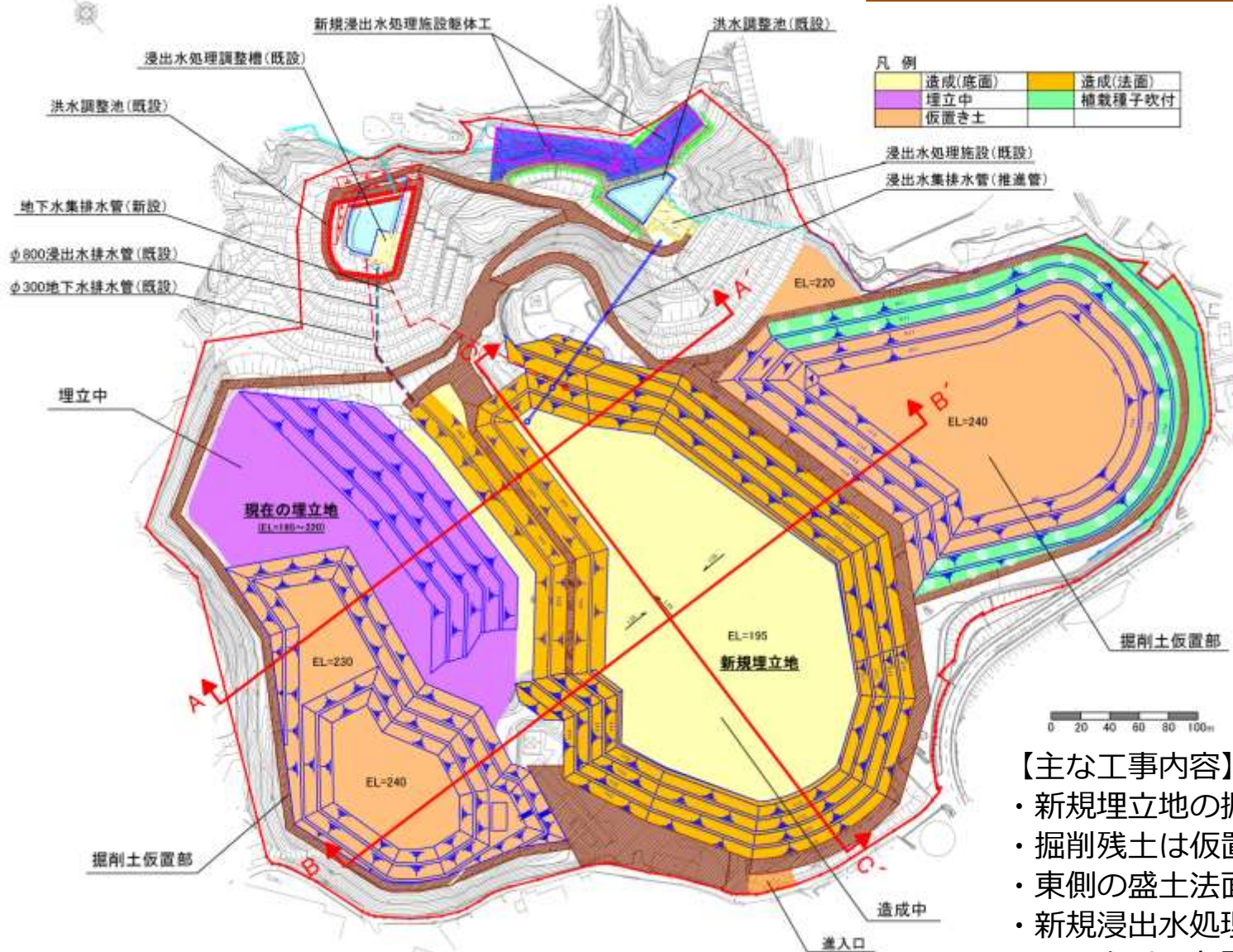


6. 工事及び埋立処分計画 (1) 施工段階ステップ I (着工年)



6. 工事及び埋立処分計画 (2) 施工段階ステップⅡ (着工から約2年目)

新規埋立地の掘削工事を本格的に進める段階



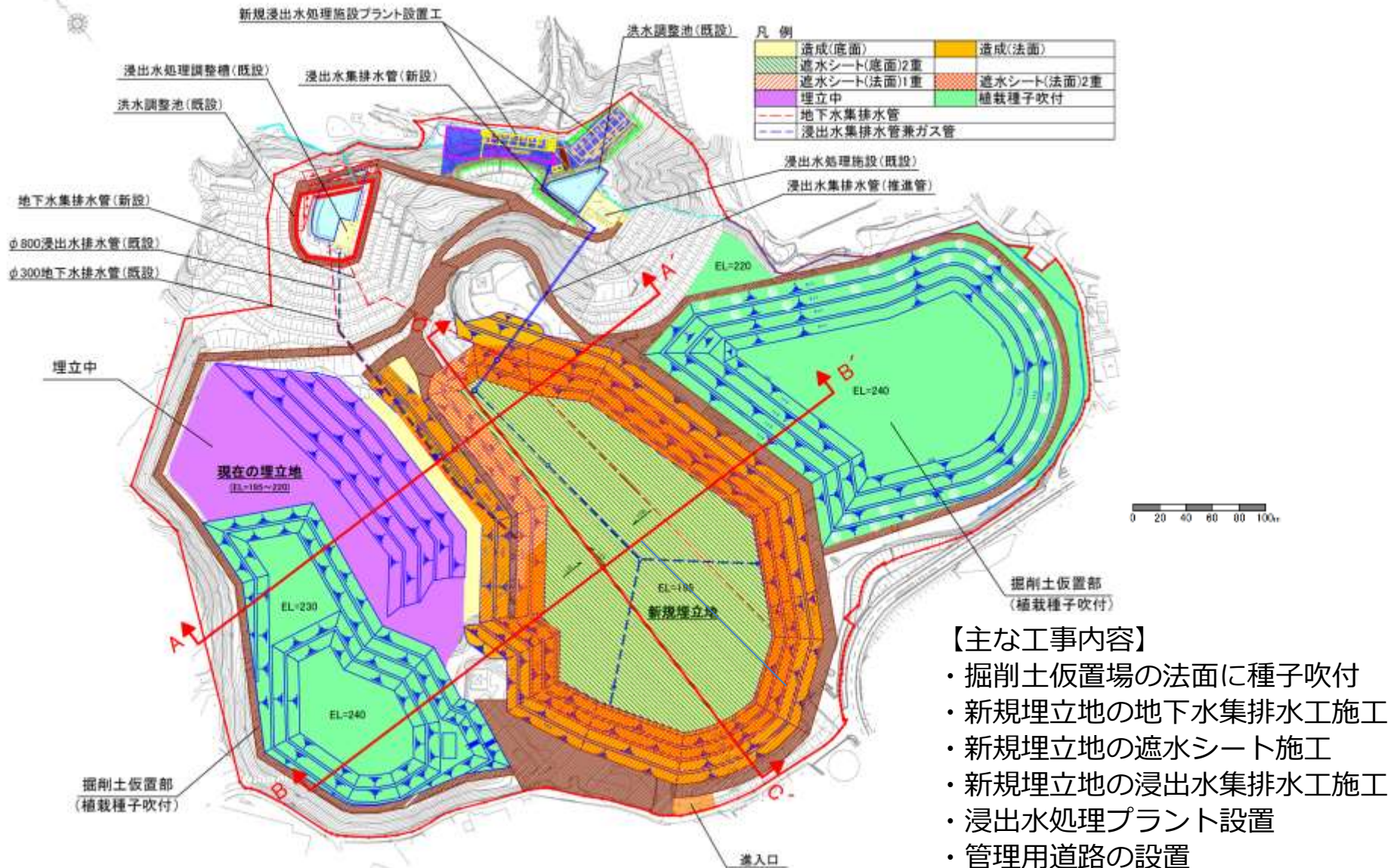
【主な工事内容】

- ・ 新規埋立地の掘削工事
- ・ 掘削残土は仮置場に成形盛土
- ・ 東側の盛土法面には植樹緑化
- ・ 新規浸出水処理施設の
コンクリート躯体を施工

6. 工事及び埋立処分計画

(3) 施工段階ステップⅢ(着工から約3年目)

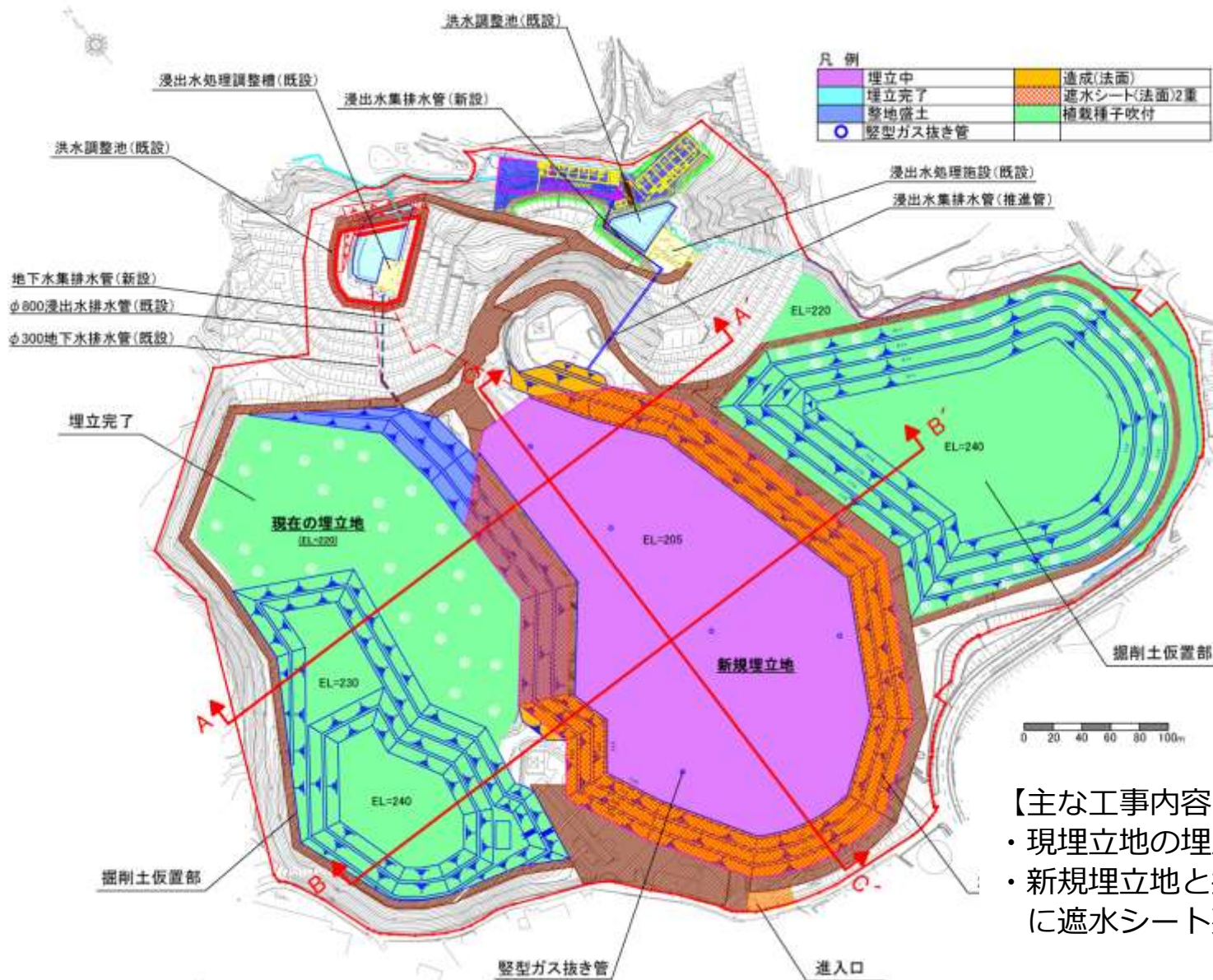
新規埋立地の遮水シート敷設と排水処理プラント建設を進める段階



※新規埋立地での廃棄物受入準備完了

6. 工事及び埋立処分計画 (5) 施工段階ステップV (着工から約7年目～)

現埋立地の埋立を完了し、新埋立地の埋立を進める段階



【主な工事内容】

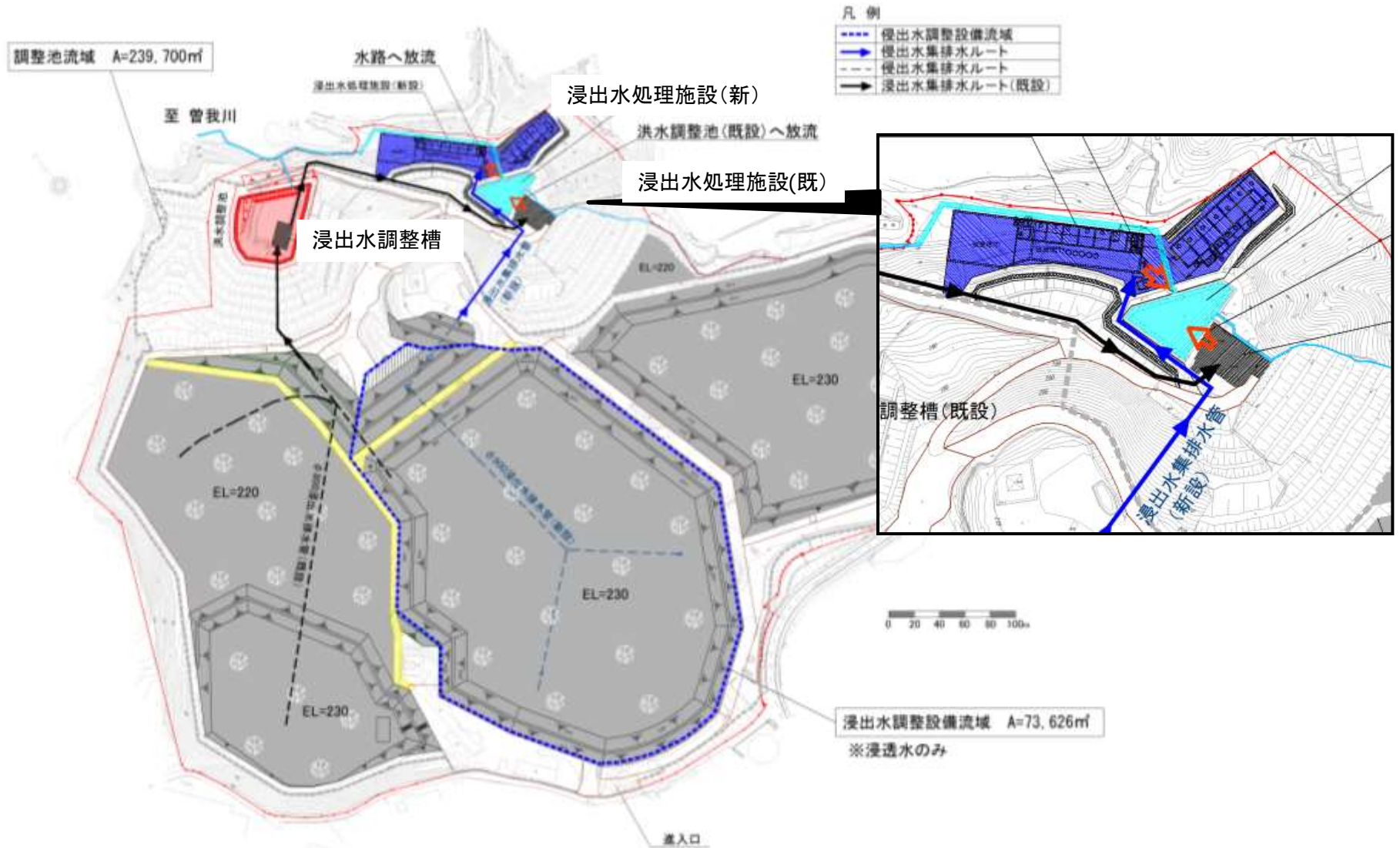
- ・ 現埋立地の埋立完了後に植樹緑化
- ・ 新規埋立地と接する現埋立地の法面に遮水シート敷設

6. 工事及び埋立処分計画 (6) 施工段階ステップVI (着工から約28年後)

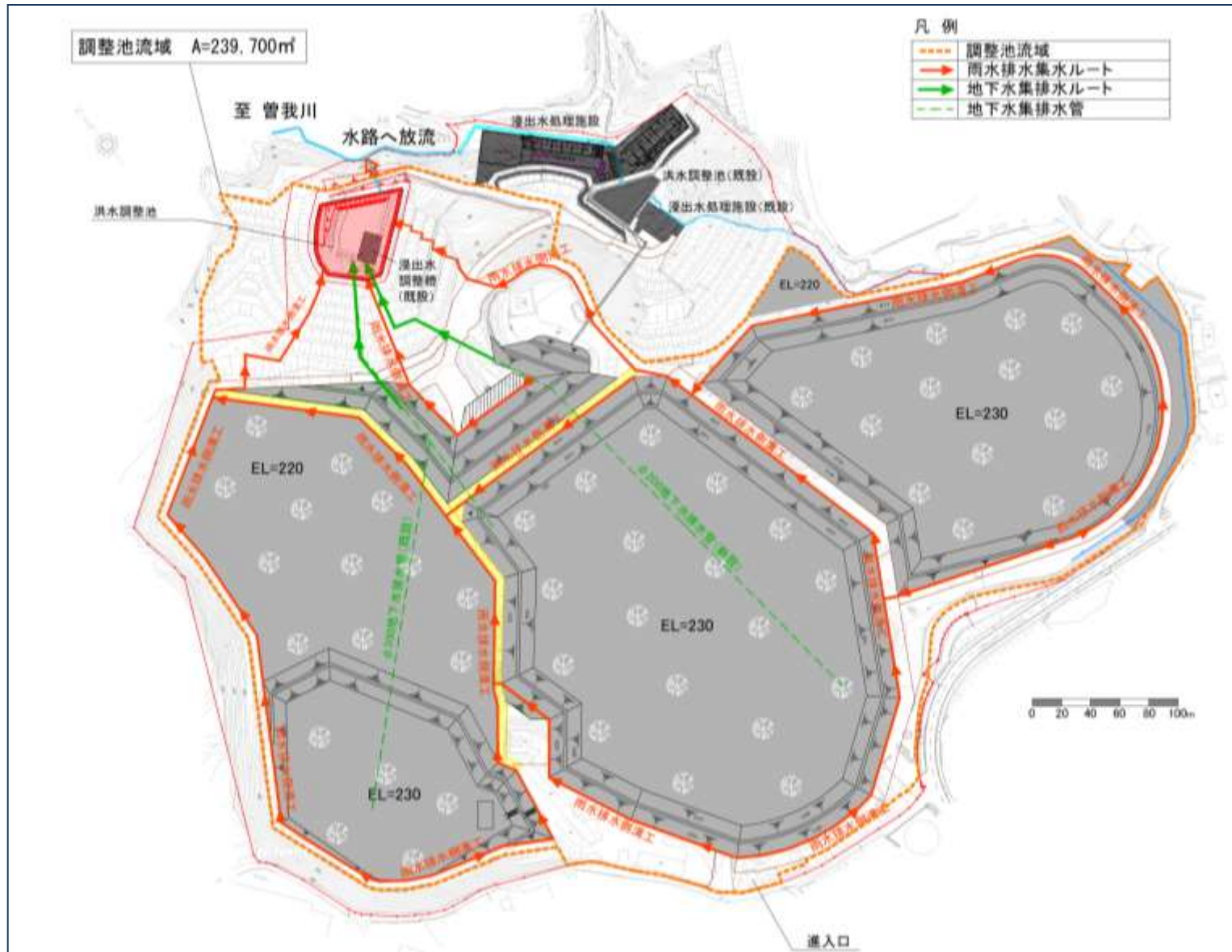
埋立を完了し、植林により山林復旧する段階



7. 水処理計画 (1) 浸出水処理

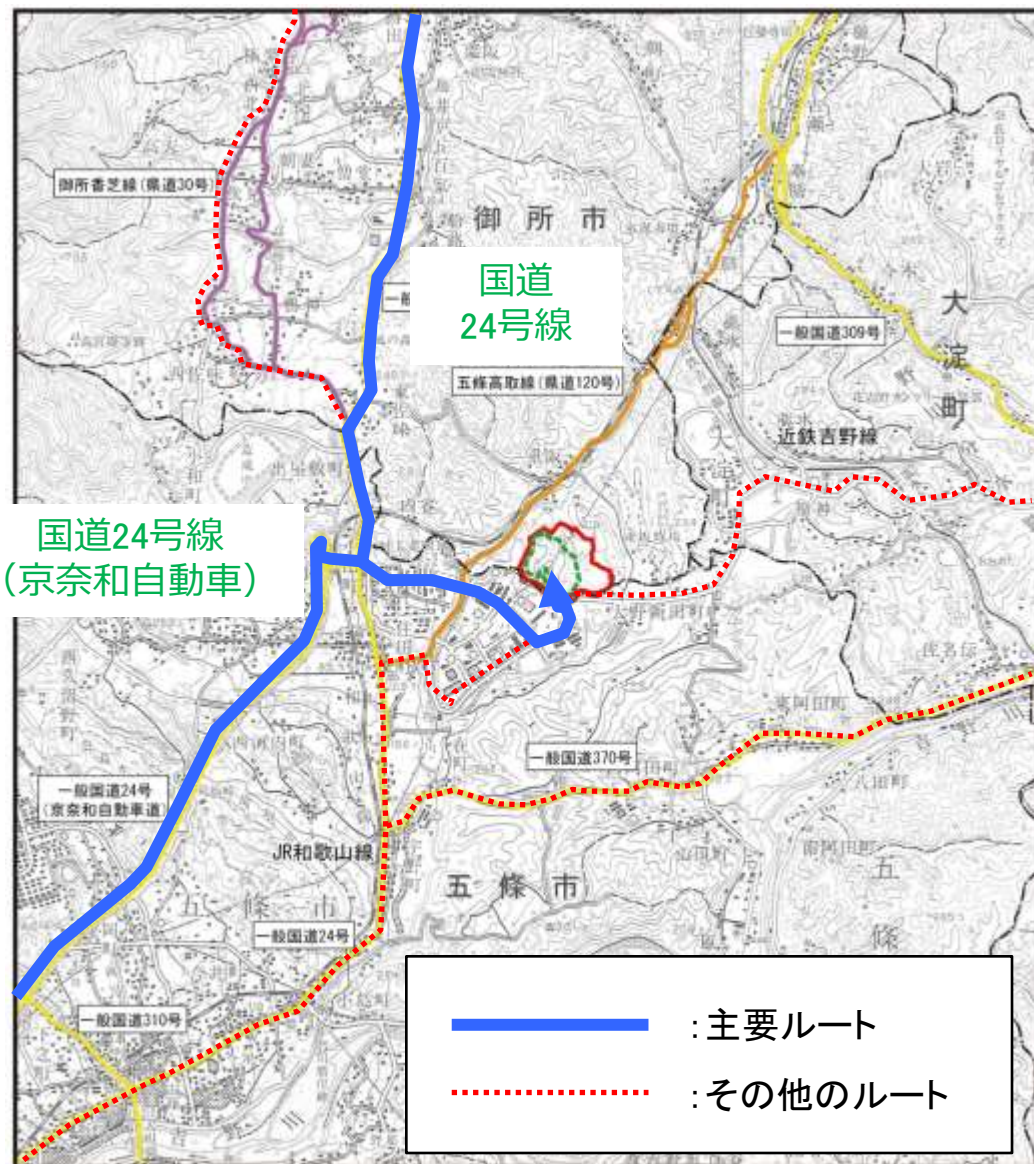


7. 水処理計画 (2) 雨水排水



8. 交通計画

| 項目 | 現在 | 変更後 |
|---------|-------------------|---------------------|
| 台数/日 | 41台 | 55台 |
| 主要ルート | 33台 | 44台 |
| その他のルート | 8台 | 11台 |
| 年間埋立容量 | 約4万m ³ | 約5.3万m ³ |
| 時間帯 | 7:00～17:00 | |
| 曜日 | 月曜日～土曜日 (祝日除く) | |



9. 環境影響を受ける範囲であると認められる地域

