

(2) 市町村がん検診精度評価について  
(H26年度プロセス指標値確定値)

- 1 胃がん検診
- 2 肺がん検診
- 3 大腸がん検診
- 4 子宮頸がん検診
- 5 乳がん検診

<内容>

- H26年度市町村がん検診実施状況
- H26年度市町村がん検診実施状況（40～69歳）
- 市町村がん検診プロセス指標値グラフ
- H26年度市町村胃がん検診診断指示区分結果

平成26年度 市町村胃がん検診実施状況 (40歳以上)

市町村名	対象者数 (人)	検診受診者				精検結果						早期胃がん割合 (%)	陽性反応的中度 (%)	胃がん発見率 (%)	精検未受診 (人)	精検未受診率 (%)	未把握 (人)	未把握率 (%)	
		受診者数 (人)	受診率 (%)	要精検者数 (人)	要精検率 (%)	精検受診者数 (人)	精検受診率 (%)	胃がん (人)	原発性早期胃がん (人)	粘膜内がん (人)	原								粘
奈良市	114,606	2,831	2.5	200	7.1	167	83.5	4	4	—	100.0	2.00	0.14	32	16.0	1	0.5		
大和高田市	21,991	2,122	9.6	125	5.9	117	93.6	1	—	—	—	0.80	0.05	8	6.4	0	0.0		
大和郡山市	29,346	1,863	6.3	106	5.7	90	84.9	1	—	0	—	0.94	0.05	5	4.7	11	10.4		
天理市	19,052	1,156	6.1	82	7.1	64	78.0	0	—	—	—	0.00	0.00	11	13.4	7	8.5		
橿原市	37,868	5,139	13.6	255	5.0	202	79.2	5	1	0	20.0	1.96	0.10	53	20.8	0	0.0		
桜井市	19,866	818	4.1	45	5.5	41	91.1	1	0	0	0.0	2.22	0.12	4	8.9	0	0.0		
五條市	13,554	897	6.6	27	3.0	25	92.6	1	1	0	100.0	3.70	0.11	1	3.7	1	3.7		
御所市	12,840	537	4.2	23	4.3	22	95.7	0	—	—	—	0.00	0.00	1	4.3	0	0.0		
生駒市	34,862	3,133	9.0	207	6.6	145	70.0	8	5	2	62.5	3.86	0.26	36	17.4	26	12.6		
香芝市	20,296	369	1.8	14	3.8	14	100.0	1	0	0	0.0	7.14	0.27	0	0.0	0	0.0		
葛城市	10,836	779	7.2	16	2.1	15	93.8	2	2	0	100.0	12.50	0.26	1	6.3	0	0.0		
宇陀市	13,192	1,819	13.8	37	2.0	34	91.9	3	2	1	66.7	8.11	0.16	3	8.1	0	0.0		
山添村	1,763	421	23.9	37	8.8	37	100.0	0	—	—	—	0.00	0.00	0	0.0	0	0.0		
平群町	7,574	521	6.9	23	4.4	19	82.6	0	—	—	—	0.00	0.00	4	17.4	0	0.0		
三郷町	8,250	415	5.0	8	1.9	6	75.0	0	—	—	—	0.00	0.00	0	0.0	2	25.0		
斑鳩町	8,906	878	9.9	19	2.2	16	84.2	0	—	—	—	0.00	0.00	2	10.5	1	5.3		
安堵町	2,846	619	21.7	47	7.6	45	95.7	3	2	0	66.7	6.38	0.48	2	4.3	0	0.0		
川西町	2,981	414	13.9	7	1.7	7	100.0	0	0	0	—	0.00	0.00	0	0.0	0	0.0		
三宅町	2,635	318	12.1	5	1.6	5	100.0	0	—	—	—	0.00	0.00	0	0.0	0	0.0		
田原本町	10,330	549	5.3	37	6.7	34	91.9	0	—	—	—	0.00	0.00	1	2.7	2	5.4		
曾爾村	850	232	27.3	11	4.7	11	100.0	0	—	—	—	0.00	0.00	0	0.0	0	0.0		
御杖村	1,082	200	18.5	20	10.0	18	90.0	1	1	1	100.0	5.00	0.50	2	10.0	0	0.0		
高取町	2,996	128	4.3	6	4.7	6	100.0	0	—	—	—	0	0.00	0	0.0	0	0		
明日香村	2,330	229	9.8	3	1.3	3	100.0	0	—	—	—	0.00	0.00	0	0.0	0	0.0		
上牧町	8,033	327	4.1	10	3.1	9	90.0	0	—	—	—	0.00	0.00	1	10.0	0	0.0		
王寺町	7,081	487	6.9	28	5.7	21	75.0	0	—	—	—	0.00	0.00	7	25.0	0	0.0		
広陵町	8,961	809	9.0	47	5.8	44	93.6	1	1	—	100.0	2.13	0.12	2	4.3	1	2.1		
河合町	7,065	128	1.8	3	2.3	3	100.0	0	—	—	—	0.00	0.00	0	0.0	0	0.0		
吉野町	3,746	334	8.9	38	11.4	32	84.2	0	—	—	—	0.00	0.00	0	0.0	6	15.8		
大淀町	6,428	209	3.3	11	5.3	11	100.0	0	—	—	—	0.00	0.00	0	0.0	0	0.0		
下市町	3,026	151	5.0	13	8.6	10	76.9	0	—	—	—	0.00	0.00	3	23.1	0	0.0		
黒滝村	401	53	13.2	3	5.7	3	100.0	0	—	—	—	0.00	0.00	0	0.0	0	0.0		
天川村	713	99	13.9	4	4.0	3	75.0	0	—	—	—	0.00	0.00	1	25.0	0	0.0		
野迫川村	230	53	23.0	3	5.7	2	66.7	1	1	1	100.0	33.33	1.89	1	33.3	0	0.0		
十津川村	1,767	296	16.8	10	3.4	9	90.0	1	1	1	100.0	10.00	0.34	0	0.0	1	10.0		
下北山村	493	101	20.5	5	5.0	4	80.0	0	—	—	—	0.00	0.00	0	0.0	1	20.0		
上北山村	293	32	10.9	0	0.0	0	—	—	—	—	—	—	—	0	—	0	—		
川上村	913	48	5.3	3	6.3	3	100.0	0	—	—	—	0.00	0.00	0	0.0	0	0.0		
東吉野村	1,149	126	11.0	3	2.4	2	66.7	0	—	—	—	0.00	0.00	1	33.3	0	0.0		
県全体	451,151	29,640	6.6	1,541	5.2	1,299	84.3	34	21	6	61.8	2.21	0.11	182	11.8	60	3.9		

平成26年度 市町村胃がん検診実施状況(40-69歳)

市町村名	対象者数(人)	11.0↓ 検診受診者				70.0↑ 精検結果						早期がん割合(%)	1.0↑ 陽性反応的中度(%)	0.11↑ がん発見率(%)	20.0↓ 精検未受診率(%)	30.0↓ 未把握率(%)	
		受診者数(人)	受診率(%)	要精検者数(人)	要精検率(%)	精検受診者数(人)	精検受診率(%)	精検結果			原発性早期がん(人)						粘膜内がん(人)
								がん(人)	がん(人)	がん(人)							
(1)	(2)	(3)/(1)*100	(4)	(5)/(3)*100	(6)	(7)	(8)/(5)+100	(9)/(1)+100	(10)/(2)+100	(10)	(11)/(3)+100						
奈良市	61,273	1,771	2.9	103	5.8	83	80.6	2	2	—	100.0	1.94	0.11	19	18.4	1	1.0
大和高田市	12,364	1,582	12.8	83	5.2	77	92.8	0	—	—	—	0.00	0.00	6	7.2	0	0.0
大和郡山市	15,639	1,100	7.0	55	5.0	50	90.9	1	—	—	—	1.82	0.09	0	0.0	5	9.1
天理市	9,950	958	9.6	64	6.7	49	76.6	0	—	—	—	0.00	0.00	9	14.1	6	9.4
橿原市	21,407	2,512	11.7	135	5.4	106	78.5	3	1	—	33.3	2.22	0.12	29	21.5	0	0.0
桜井市	10,255	510	5.0	23	4.5	21	91.3	0	—	—	—	0.00	0.00	2	8.7	0	0.0
五條市	6,429	610	9.5	18	3.0	18	100.0	1	1	—	—	5.56	0.16	0	0.0	0	0.0
御所市	6,210	340	5.5	8	2.4	8	100.0	0	—	—	—	0.00	0.00	0	0.0	0	0.0
生駒市	20,537	1,805	8.8	110	6.1	77	70.0	3	2	—	66.7	2.73	0.17	16	14.5	17	15.5
香芝市	12,073	246	2.0	7	2.8	7	100.0	0	—	—	—	0.00	0.00	0	0.0	0	0.0
葛城市	5,944	540	9.1	9	1.7	9	100.0	1	1	—	100.0	11.11	0.19	0	0.0	0	0.0
宇陀市	6,192	1,106	17.9	19	1.7	17	89.5	1	1	—	100.0	5.26	0.09	2	10.5	0	0.0
山添村	647	275	42.5	21	7.6	21	100.0	0	—	—	—	0.00	0.00	0	0.0	0	0.0
平群町	4,132	283	6.8	12	4.2	10	83.3	0	—	—	—	0.00	0.00	2	16.7	0	0.0
三郷町	4,262	249	5.8	4	1.6	2	50.0	0	—	—	—	0.00	0.00	1	25.0	1	25.0
斑鳩町	4,843	517	10.7	13	2.5	11	84.6	0	—	—	—	0.00	0.00	1	7.7	1	7.7
安堵町	1,535	436	28.4	28	6.4	27	96.4	2	1	—	50.0	7.14	0.46	1	3.6	0	0.0
川西町	1,564	255	16.3	2	0.8	2	100.0	0	0	—	—	0.00	0.00	0	0.0	0	0.0
三宅町	1,384	169	12.2	1	0.6	1	100.0	0	—	—	—	0.00	0.00	0	0.0	0	0.0
田原本町	5,484	406	7.4	27	6.7	26	96.3	0	—	—	—	0.00	0.00	0	0.0	1	3.7
曾爾村	327	149	45.6	9	6.0	9	100.0	0	—	—	—	0.00	0.00	0	0.0	0	0.0
御杖村	342	113	33.0	12	10.6	10	83.3	0	—	—	—	0.00	0.00	2	16.7	0	0.0
高取町	1,429	78	5.5	5	6.4	5	100.0	0	—	—	—	0.00	0.00	0	0.0	0	—
明日香村	1,088	160	14.7	3	1.9	3	100.0	0	—	—	—	0.00	0.00	0	0.0	0	0.0
上牧町	4,520	205	4.5	8	3.9	8	100.0	0	—	—	—	0.00	0.00	0	0.0	0	0.0
王寺町	3,989	370	9.3	24	6.5	18	75.0	0	—	—	—	0.00	0.00	6	25.0	0	0.0
広陵町	5,139	500	9.7	28	5.6	27	96.4	0	—	—	—	0.00	0.00	0	0.0	1	3.6
河合町	3,823	80	2.1	2	2.5	2	100.0	0	—	—	—	0.00	0.00	0	0.0	0	0.0
吉野町	1,431	207	14.5	23	11.1	19	82.6	0	—	—	—	0.00	0.00	0	0.0	4	17.4
大淀町	3,214	148	4.6	8	5.4	8	100.0	0	—	—	—	0.00	0.00	0	0.0	0	0.0
下市町	1,262	94	7.4	6	6.4	5	83.3	0	—	—	—	0.00	0.00	1	16.7	0	0.0
黒滝村	131	27	20.6	3	11.1	3	100.0	0	—	—	—	0.00	0.00	0	0.0	0	0.0
天川村	207	46	22.2	1	2.2	0	0.0	0	—	—	—	0.00	0.00	1	100.0	0	0.0
野迫川村	73	16	21.9	0	0.0	0	—	0	—	—	—	—	0.00	0	—	0	—
十津川村	572	106	18.5	4	3.8	4	100.0	0	—	—	—	0.00	0.00	0	0.0	0	0.0
下北山村	147	60	40.8	2	3.3	2	100.0	0	—	—	—	0.00	0.00	0	0.0	0	0.0
上北山村	99	15	15.2	0	0.0	0	—	0	—	—	—	—	—	0	—	0	—
川上村	300	30	10.0	1	3.3	1	100.0	0	—	—	—	0.00	0.00	0	0.0	0	0.0
東吉野村	364	56	15.4	2	3.6	1	50.0	0	—	—	—	0.00	0.00	1	50.0	0	0.0
県全体	240,581	18,130	7.5	883	4.9	747	84.6	14	9	—	64.3	1.59	0.08	99	11.2	37	4.2

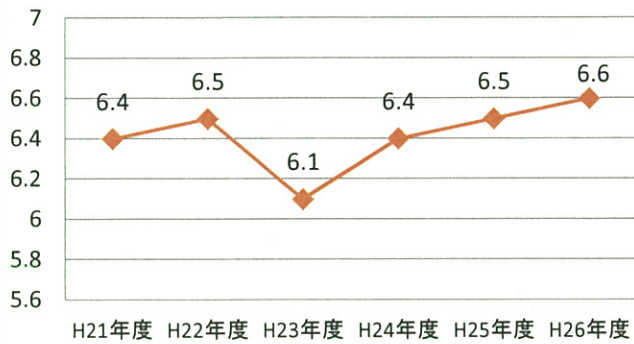
平成26年度 市町村胃がん検診 診断指示区分

	対象	受診者	受診率	診断・指示区分									精検結果	
				0	1	2a	2b	3	4	5	6	合計	がん	診断指示区分
奈良市	114,606	2,831	2.5	0	2202	153	276	188	6	0	6	2831	4	
大和高田市	21,991	2,122	9.6	0	670	215	1111	113	11	1	0	2121	1	
大和郡山市	29,346	1,863	6.3	1	1286	276	194	103			3	1863	1	
天理市	19,052	1,156	6.1	0	849	55	164	80	2	0	6	1156	0	
橿原市	37,868	5,139	13.6	1	2129	1006	1743	236	19	0	5	5139	5	
桜井市	19,866	818	4.1	0	630	99	44	40	1	0	4	818	1	
五條市	13,554	897	6.6	0	715	85	70	22	1	0	4	897	1	
御所市	12,840	537	4.2	0	396	59	59	21	0	0	2	537	0	
生駒市	34,862	3,133	9.0	0	728	1400	855	131	7	3	9	3133	8	
香芝市	20,296	369	1.8	2	261	65	27	10	3	1	0	369	1	
葛城市	10,836	779	7.2	0	600	61	102	12	2	0	2	779	2	
宇陀市	13,192	1,819	13.8	0	1462	104	210	34	2	1	6	1819	3	
山添村	1,763	421	23.9	1	122	28	234	34	1	0	1	421	0	
平群町	7,574	521	6.9	0	417	52	29	23	0	0	0	521	0	
三郷町	8,250	415	5.0	0	312	37	57	9	0	0	0	415	0	
斑鳩町	8,906	878	9.9	0	683	78	98	14	1	1	3	878	0	
安堵町	2,846	619	21.7	0	275	38	259	45	0	0	2	619	3	
川西町	2,981	414	13.9	0	337	32	38	4	0	0	3	414	0	
三宅町	2,635	318	12.1	0	255	34	24	4	1	0	0	318	0	
田原本町	10,330	549	5.3	0	175	39	298	29	6	0	2	549	0	
曾爾村	850	232	27.3		63	14	145	11				233	0	
御杖村	1,082	200	18.5	0	49	3	128	19	0	1	0	200	1	
高取町	2,996	128	4.3	0	97	16	8	5	1	0	1	128	0	
明日香村	2,330	229	9.8	0	180	14	32	2	1	0	0	229	0	
上牧町	8,033	327	4.1	0	260	46	11	10	0	0	0	327	0	
王寺町	7,081	487	6.9	0	350	32	77	28	0	0	0	487	0	
広陵町	8,961	809	9.0	0	267	90	405	39	6	2	0	809	1	
河合町	7,065	128	1.8	0	103	10	12	3	0	0	0	128	0	
吉野町	3,746	334	8.9	0	136	22	138	36	0	0	2	334	0	
大滝町	6,428	209	3.3	0	37	17	144	7	4	0	0	209	0	
下市町	3,026	151	5.0	0	29	10	99	11	2	0	0	151	0	
黒滝村	401	53	13.2	0	23	3	24	2	0	0	1	53	0	
天川村	713	99	13.9	0	85	4	6	3	1	0	0	99	0	
野迫川村	230	53	23.0	0	10	5	35	2	1	0	0	53	1	
十津川村	1,767	296	16.8	0	80	36	170	8	2	0	0	296	1	
下北山村	493	101	20.5	0	96	0	0	5	0	0	0	101	0	
上北山村	293	32	10.9	0	26	4	2	0	0	0	0	32	—	
川上村	913	48	5.3	0	21	5	19	3	0	0	0	48	0	
東吉野村	1,149	126	11.0	0	99	21	3	3	0	0	0	126	0	
県全体	451,151	29,640	6.6	5	16515	4268	7350	1349	81	10	62	29640	34	

<診断・指示区分>

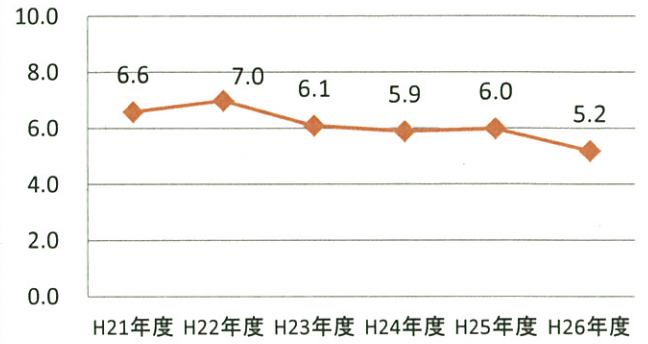
- 0: 評価困難 : 病変存在の判定が困難(追加検査必要、0a:X線検査、0b:内視鏡検査)
- 1: 異常なし:精密検査不要
- 2: 良性 2a:精密検査不要、2b:( )ヶ月後経過観察
- 3: 良性、但し悪性を否定できず : 精密検査
- 4: 悪性の可能性(または疑い) : 至急精密検査
- 5: 悪性(確診) : 至急精密検査
- 6: 消化管外病変 : 精検必要(適切な検査法を明記)

### 胃がん検診受診率



### 胃がん検診要精検率

11.0%以下



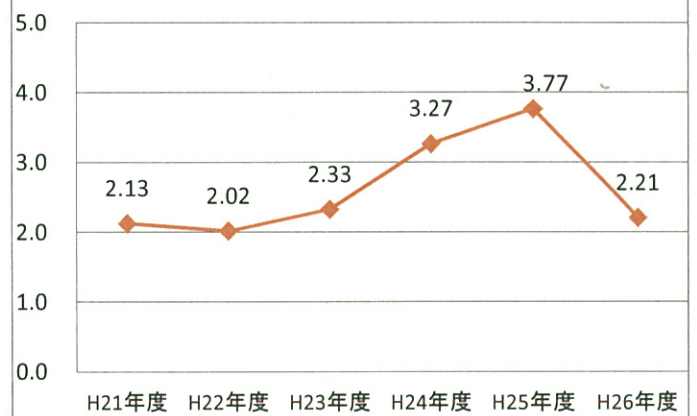
### 胃がん検診精検受診率

70.0%以上



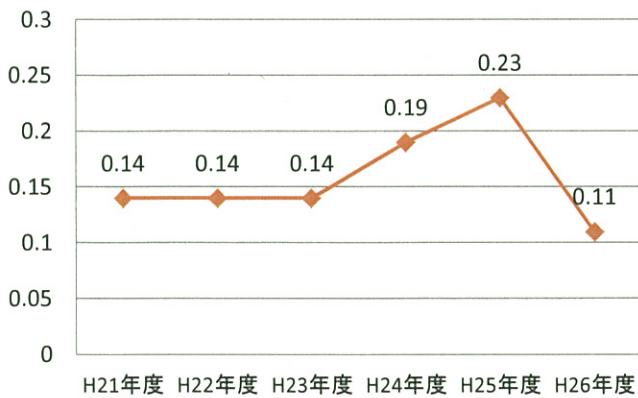
### 胃がん検診陽性反応的中度

1.0%以上



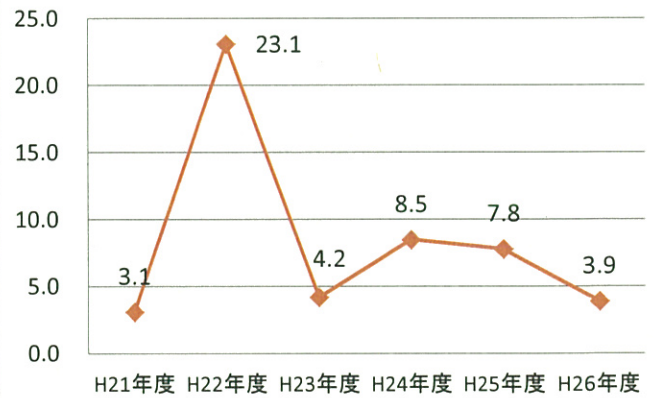
### 胃がん検診がん発見率

0.11%以上

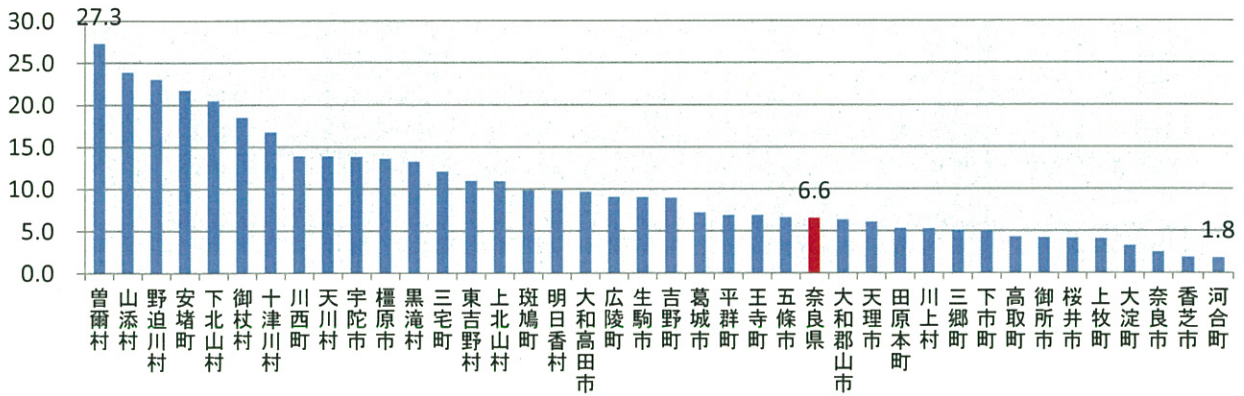


### 胃がん検診未把握率

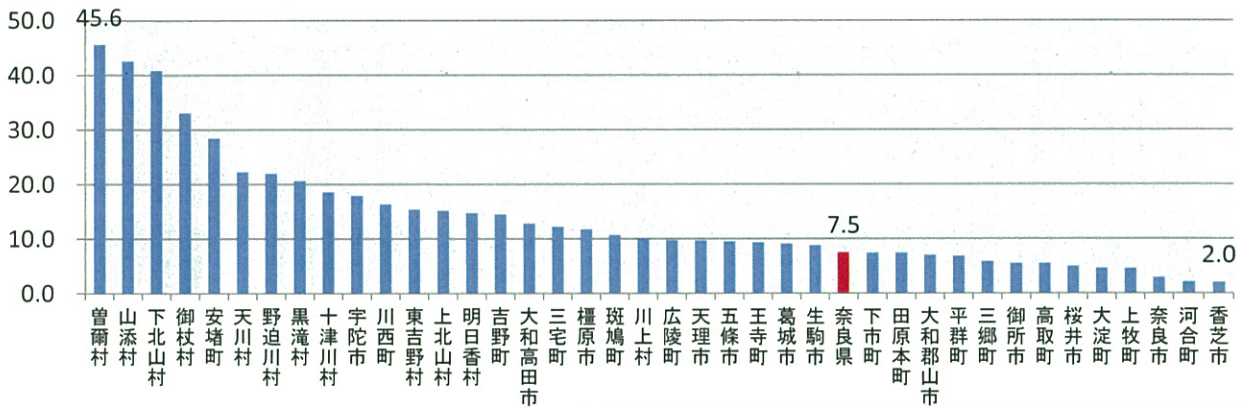
10.0%以下



### H26年度胃がん検診受診率(40歳以上)



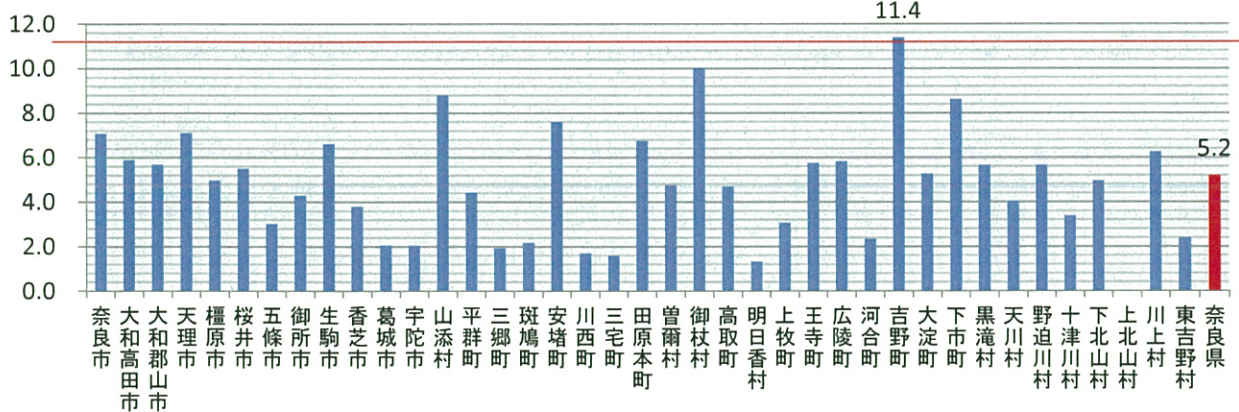
### H26年度胃がん検診受診率(40~69歳)



- 受診者数はH25年度より増加している。(29,411人→29,640人)
- 受診率はわずかに上昇している。
- 全体的に40~69歳の受診率は、40歳以上の受診率よりも高い。
- 一部の市の受診率が低迷状態である。

### H26年度胃がん検診要精検率

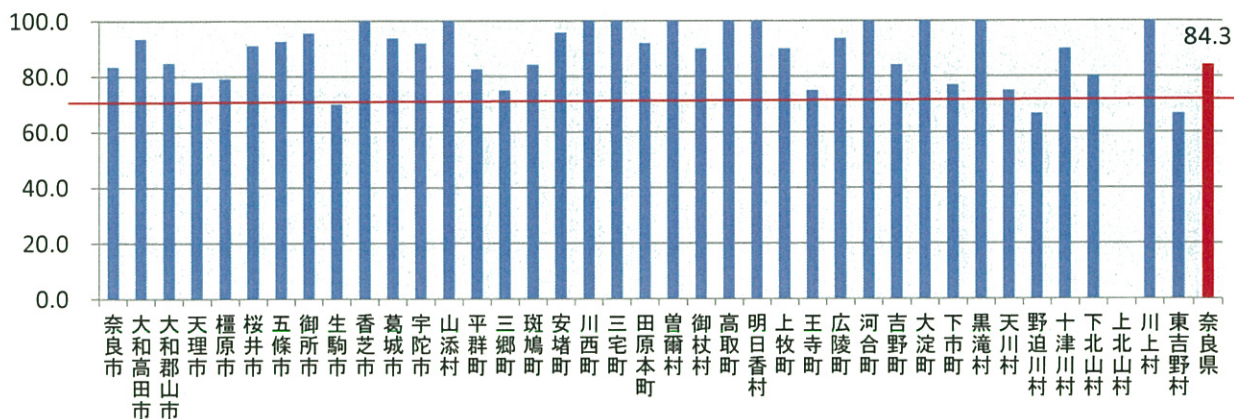
許容値11%以下



- 要精検者数はH25年度より減少している。
- 県の平均要精検率は5.2%であり、国の許容値以内である。
- 要精検率の高い吉野町(11.4%)の検診機関別データを調査。※

### H26年度胃がん検診精検受診率

許容値70%以上

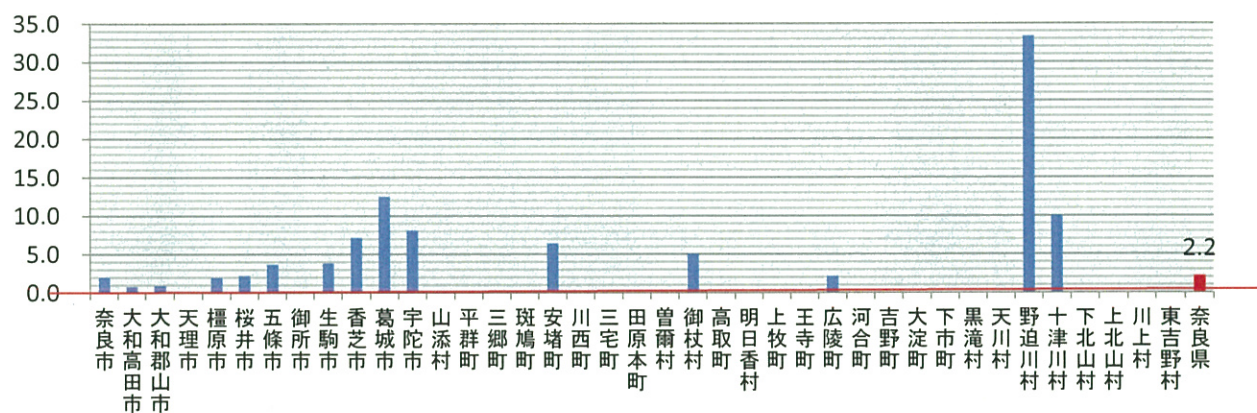


○県の平均精検受診率は、国の許容値を満たしている。

○精検受診率は、年々上がっている。

### H26年度胃がん検診陽性反応適中度

許容値1.0%以上

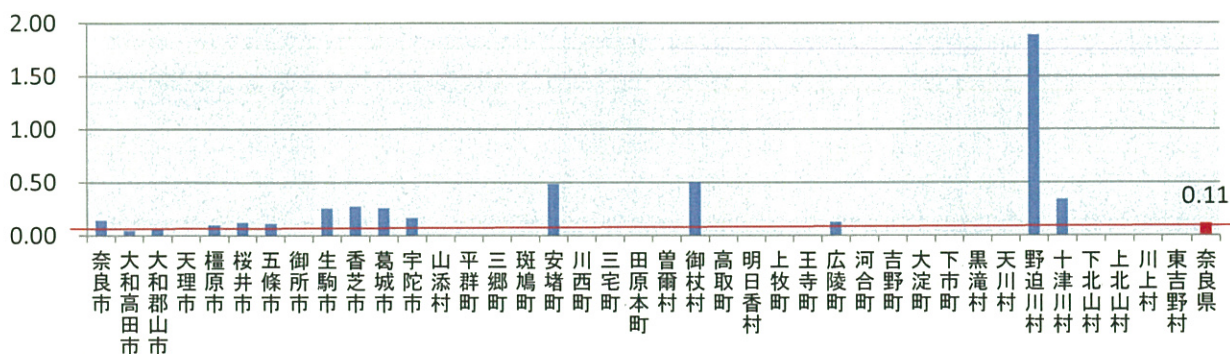


○県の平均陽性反応的中度は、国の許容値以内であるが、H25年度より低い。

○半数以上の市町村は、0%である。

### H26年度胃がん検診がん発見率

許容値0.11%以上



○県の平均がん発見率は、国の許容値であり、H25年度より低い。(H25年度0.23%)

○発見がんが減っている。(67人→34人)