

印のある問合せ先の所在地は、奈良県庁 〒630-8501 奈良市登大路町30番地です。

大和郡山市 スイムピア奈良

スイムピア奈良 文化教室開講

○キッズダンス教室

時 毎週水曜日

5歳～ ※5歳未満は要相談 16時10分～17時
小学2年生～ 17時10分～18時10分

○フラダンス教室

時 毎週月曜日

高校生以上の女性対象 15時～16時
料金各教室5,940円/月 ※初回登録料1,080円

所 間 スイムピア奈良 ☎0743-57-2782

☎ まほろば健康パーク.com/

奈良市 県営競輪場

奈良競輪 5月開催日程

○他の競輪場の車券を発売

日本選手権(静岡)(GI) 4/30～5/5
豊橋S級(ジャパンカップ)(FI) 5/6～8
広島S級(FI)5/6～8、向日町S級(FI)5/9～11
平塚記念(GⅢ)5/12～15、大垣S級(FI)5/16～18
福井S級(FI)5/18～20、伊東全プロ選手権(FI)5/21～22
和歌山S級(FI)5/25～27、宇都宮記念(GⅢ)5/28～31

☆ナイター場外発売

佐世保S級(FI)5/1～3、函館S級(FI)5/14～16
いわき平S級(FI)5/20～22、松戸S級(FI)5/27～29

◆非開催日は、払戻しを行いません。

問 県営競輪場 ☎0742-45-4481

☎ 近鉄平城駅から西へ約700m。

競輪開催中は近鉄大和西大寺駅北口から無料バス運行。

☎ narakeirin.jp

宇陀市 奈良カエデの郷「ひらら」

木造校舎 現代美術館

5/14(土)▶15(日)10時～17時



廃校になった木造校舎で、アーティストインレジデンスとアートイベントを行います。アーティストの作品制作活動の見学可能。フードコーナー、クラフトワークショップもあります。



問 県移住・交流推進室 ☎0744-48-3016

☎ http://wsma.jp

田原本町 県立教育研究所

教育セミナー2016「ともに学ぶ!～『自ら学び、ともに学ぶ』アクティブ・ラーニング～」

5/31(火)13時～

¥0
無料

前年度に取り組んだ研究成果等の発表を中心に、奈良県の教育について考えるセミナー。全体会、研究発表のほか、教材教具の紹介、パネル展示など。

申 申込書に必要事項を記入し郵送かFAXで下記へ。5/20必着。申込書は下記HPで入手可。

問 県立教育研究所 〒636-0343 田原本町秦庄22-1

☎0744-33-8903 ☎0744-33-8909

☎ www.nps.ed.jp/nara-c/

おでかけなら



県のイベントや文化施設の催しなど
おでかけに役立つ情報をご紹介します!!



奈良県ホームページ イベント案内 ではより多くの情報を発信中!

FAX番号の記載がない場合は、
県広報広聴課 ☎0742-22-6904で取り次ぎます。

明日香村 県立明日香庭球場

テニス無料体験教室

5/2(月)・9(月)・23(月)・30(月)13時～14時30分

¥0
無料

テニス未経験者を対象に、
コーチがサポートします。運
動できる服装で。定員各日
20人。



申 電話で下記へ。

問 奈良県立明日香庭球場指定管理者

(有)ハードボールテニス ☎0744-54-3645

明日香庭球場 検索▶

河合町・広陵町 馬見丘陵公園 菖蒲園・公園館周辺

馬見丘陵公園 春の講習会

① 5/21(土) ② 29(日)

①風薫る新緑の自然観察《無料》

森林インストラクターと公園を巡ります。

時 10時～12時

小学生以上(小学生は保護者同伴)対象。

定員40人。抽選。5/13申込締切。

②初夏の寄せ植えミニガーデン

初夏から秋まで楽しめるコンテナを制作します。

時 13時30分～15時30分

小学生以上(小学生は保護者同伴)対象。定員24人。抽選。

材料費2,500円。5/16申込締切。

申 往復はがきかHPで下記へ。

第4回 馬見花菖蒲まつり

6/4(土)▶6(月)10時～16時



初夏の公園にさわやかな彩りを添える約3万本の花菖蒲が
見頃を迎える6月、公園で憩いのひとときを過ごしませんか。

●お茶席、馬見グルメストリート

●公園館前音楽ステージ

●大道芸パフォーマンス

●園芸相談、植木市 など

問 県馬見丘陵公園館 ☎0745-56-3851

〒636-0062 河合町佐味田2202

☎ www.pref.nara.jp/1780.htm

奈良市 ①県総合医療センター ②学園前ホール

奈良県総合医療センター 病院まつり

- ① 5/14(土)10時~15時
- ② 5/21(土)14時~16時



①あをによし祭 2016
掘り出し物バザー、病院探検など、お楽しみがいっぱい。また、健康なんでも相談、健康チェック、ミニ健康講座、栄養展など、健康情報もしっかりキャッチ。駐車場あり。



②公開講座「知っておくと安心!身の回りの救急時の対応について」

当医療センター医師等が、わかりやすく講演。質問コーナーあり。

- 問 ①奈良県総合医療センター総務課総務係
②奈良県総合医療センター地域医療連携室
☎0742-46-6001(代) FAX0742-46-6011
🌐www.nara-hp.jp/



奈良公園・平城宮跡へはぐるっとバスが便利です。

春の観光シーズンは奈良公園周辺の道路が混雑します。

奈良市内での移動は公共交通をご利用ください。

バス路線	運行ダイヤ 奈良公園前(県庁前)発	4~6月の運行予定	乗車運賃
奈良公園ルート	9時~17時 15分間隔で運行	通年の 土・日・祝 に運行 以下の期間は 毎日運行 4/29(祝)~5/8(日) 6/11(土)~6/26(日)	1乗車 100円 (小学生以上)
平城宮跡ルート	9時~17時20分 20分間隔で運行		

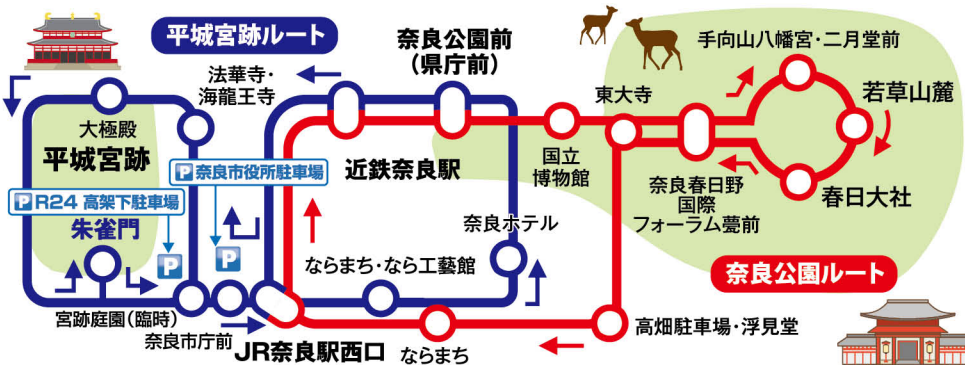


P パークアンドライド 駐車場 **無料**

- R24 高架下駐車場
[期間]4/29~5/8
[営業]9時~18時
- 奈良市役所駐車場
[期間]4/23~5/29
[営業]10時~18時

※期間中の土・日・祝のみ開設

🚲 奈良市役所駐車場は、無料レンタサイクル有



問 県道路環境課
☎0742-27-8667

詳しくは
奈良アクセスナビ 検索

宇陀市 うだ・アニマルパーク

アニマルパーク5月のイベント



- ①5/22(日)
「親子でアロマ体験」
- ②5月中土日祝
「子牛のミルクやり体験」



- 申 ①は下記へ。②は当日、動物学習館にて受付。
問 うだ・アニマルパーク ☎0745-87-2520

奈良市 県立図書情報館交流ホール

近世史料講座(①初級・②上級)

- ① 7/9(土)・8/6(土)・9/10(土)・10/8(土)・11/5(土)・12/10(土)
- ② 7/6(水)・8/3(水)・9/7(水)・10/5(水)・11/9(水)・12/7(水)

江戸時代の文書に記された変体仮名やくずし字を読む。各講座50人。抽選。詳しくは下記HPで。

- 時 14時~15時30分
申 往復ハガキで郵便番号・住所・氏名(ふりがな)・年齢・電話番号・希望講座(初級・上級いずれか)を下記へ。5/31必着。
問 県立図書情報館内 文化資源活用課分室
〒630-8135 奈良市大安寺西1丁目1000
☎0742-34-2111(内線230)
🌐www.pref.nara.jp/39170.htm

マーク
の
見
方

休 休館日
0 無料

時 日時
申 申込不要

所 場所
子 子どもと一緒に

申 申し込み
多 多目的トイレ

問 問合せ
手 手話通訳

ア アクセス
授 授乳室

ホ ホームページ
E メール

託 託児ルーム(要事前予約1人/500円)

印のある問合せ先の所在地は、奈良県庁 〒630-8501 奈良市登大路町30番地です。



県の文化施設 イベント情報

民俗博物館・橿原考古学研究所附属博物館は、65歳以上の方・外国人観光客は入館無料(特別展除く)。
万葉文化館は外国人観光客は入館無料。入館は閉館30分前までに。料金の()は、20人以上の団体料金。

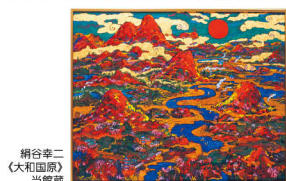
万葉文化館

所 明日香村飛鳥10

☎0744-54-1850 FAX0744-54-1852
時 10時～17時30分 休 月曜・5/10(火)・19(木)・20(金)
🌐www.manyo.jp/

5/21(土) <展覧会> mind of Manyo Part3 7/31(日) すべて見せます万葉日本画～風景～

一般600(480)円
大・高生500(400)円
中・小生300(240)円
■ギャラリートーク 要観覧券
5/22(日)13時30分～



絹谷幸二
(大和国原)
当館蔵

<イベント>にぎわいフェスタ万葉 春 開催中!

■「万葉子どもシアター」映画上映会 申込不要・無料
5/3 (祝)「ナイトミュージアム エジプト王の秘密」
5/4 (祝)「あなたをずっとあいつてる」
5/7 (土)「ミニオンズ」
各日①10時30分～②14時～ (各回先着250人)

※整理券配布①10時～②13時～

■万葉癒やし空間～万文コンサート～ 弦楽カルテット
5/14(土)14時～(開場13時30分)

申込不要・先着250人・無料
[出演]奈良フィルハーモニー管弦楽団

■弓・爪・息 一和 万葉 5/15(日)14時～
申込不要・先着250人・無料

※5月11日(水)～15日(日)・17日(火)～18日(水)は、日本画展示室以外は開館しています。
詳しくは

文化会館

所 奈良市登大路町6-2

☎0742-22-0200 FAX0742-22-8003
時 9時～17時 休 月曜 🌐www.pref.nara.jp/1717.htm

なら燈花会

8/13(土) プロムナードコンサート2016 "奈良ドラマティック"～奈良フィル with 川井郁子～

名器ストラディバリウスとオーケストラの響き
17時開演(16時開場) 全席指定
S席3,500円 A席2,500円(当日各500円増)
[指揮] 矢澤定明 [ヴァイオリン] 川井郁子
[管弦楽] 奈良フィルハーモニー管弦楽団
[曲目] モンティ チャールダーシュほか(Vnソロ:川井郁子)
メンデルスゾーン 交響曲第4番「イタリア」
レスピーギ 交響詩「ローマの松」



[前売り開始]
●県文化情報センター 5/18(水)10時～(電話予約14時～)
●オンラインチケット(上記HPから24時間チケットを予約・購入可)
●ローンチケット ☎0570-084-005(Lコード 52116)
●チケットぴあ ☎0570-02-9999(Pコード293-865)
※未就学児の入場はご遠慮ください。

奈良市 県立野外活動センター

野外活動センター6月のイベント



【第1回 はやま森の学校】

時 6/11(土)～12(日)1泊2日
多くの友といろんな自然体験をしてキャンプの楽しさを味わうことができます。
小学4～6年生50人。
抽選。1人2,600円。
【受付期間】 5/9～27



【第2回 ガーデンハウスinはやま】

時 6/19(日)
センターの初夏を感じながら、竹を使ったいろいろな料理に挑戦してみませんか?家族・グループなど50人。抽選。
中学生以上1,050円。
小学生以下850円。3歳以下無料。
【受付期間】5/30～6/9



【第1回 ハンターから逃げ切れ!サバイバルおにごっこ】

時 6/25(土)
はやまの大自然の中を本気で逃げ回るおにごっこ。みんなで協力してミッションをクリアし、ハンターから逃げ切ろう。
1グループ2～3人(小学3～6年生の児童を含む友達や家族)で60人程度。抽選。
1人250円。
【受付期間】6/6～15



申 電話、FAX、Eメールで、参加者全員の氏名・学年・年齢・性別・電話番号・郵便番号・住所・アレルギーの有無・交通手段を下記へ。電話の場合は9時～17時、最終日は12時まで。
詳しくは下記HPで。

問 県立野外活動センター
☎0743-82-0508 FAX0743-82-2026
✉yagai2040@office.pref.nara.lg.jp
🌐www.pref.nara.jp/31607.htm

京都市 同志社女子大学今出川キャンパス

『女性の健康支援』～女性の健康について、 管理栄養士と医師が講演します!～

6/18(土)14時(開場13時)

同志社女子大学と奈良県立医科大学の教員が合同で講演会を実施します。

①「巷に流れる“ダイエット情報”の落とし穴～栄養学の視点から～」 同志社女子大学 管理栄養士 小切間美保
②「骨を守り生命を守る～骨粗鬆症とぜい弱性骨折の少し怖い話～」 奈良県立医科大学 医学博士 城戸顕

問 奈良県立医科大学研究推進課
☎0744-22-3051(内線2552)