

平成27年度版

奈良県こども家庭相談センター業務のあらまし

奈良県中央こども家庭相談センター

奈良県高田こども家庭相談センター

はじめに

こども家庭相談センター(児童相談所、婦人相談所、配偶者暴力相談支援センター)の業務推進につきましては、日頃から各関係団体・機関を始めとして、多くの皆様に格別のご理解とご協力を賜り、厚くお礼申し上げます。

「子どもの貧困対策の推進に関する法律」を踏まえ、昨年には「子供の貧困対策に関する大綱」が閣議決定されました。奈良県においても「(仮称)奈良県子どもの貧困対策計画」の策定が予定されています。貧困は、児童虐待や配偶者からの暴力に関連する要因の1つです。子どもの将来が生まれ育った環境に左右されることなく、夢と希望をもって成長していきける社会に向かって、一層の取り組みが求められています。しかしながら、全国の15歳未満の児童数は、1,617万人(総人口比12.7%,H27.4.1現在)と過去最低を更新しています。このような少子高齢化は、子育て家庭の孤立化や、家庭や地域の子育て機能の低下を招いています。また、児童虐待や配偶者からの暴力(DV)など、子どもと家庭、女性をめぐる問題は、複雑・深刻さを一層増しています。

本県の平成26年度児童相談総受付件数は、5,123件で前年比9.4%増となっています。児童虐待相談における対応件数は、前年比12.6%増の1,567件と過去最多を更新しました。また、DV相談についても大幅に増加し、1,406件でした。

子どもたちの権利を守り、女性の自立に向けた支援を引き続き行うために、県内各市町村の児童相談や女性相談の担当課をはじめとする関係部署や、民間団体等との連携を強めます。また、児童福祉施設入所児童への援助や、里親制度推進により社会的養護の充実を図っていきたいと思います。

この「業務のあらまし」は県内2か所のこども家庭相談センターの平成26年度の業務実績をまとめたものです。関係者の皆様にご高覧いただき、本県の児童・女性福祉の推進に広くご活用いただければ幸いです。

平成27年8月

奈良県中央こども家庭相談センター所長	笹川 宏樹
奈良県高田こども家庭相談センター所長	倉西 道明

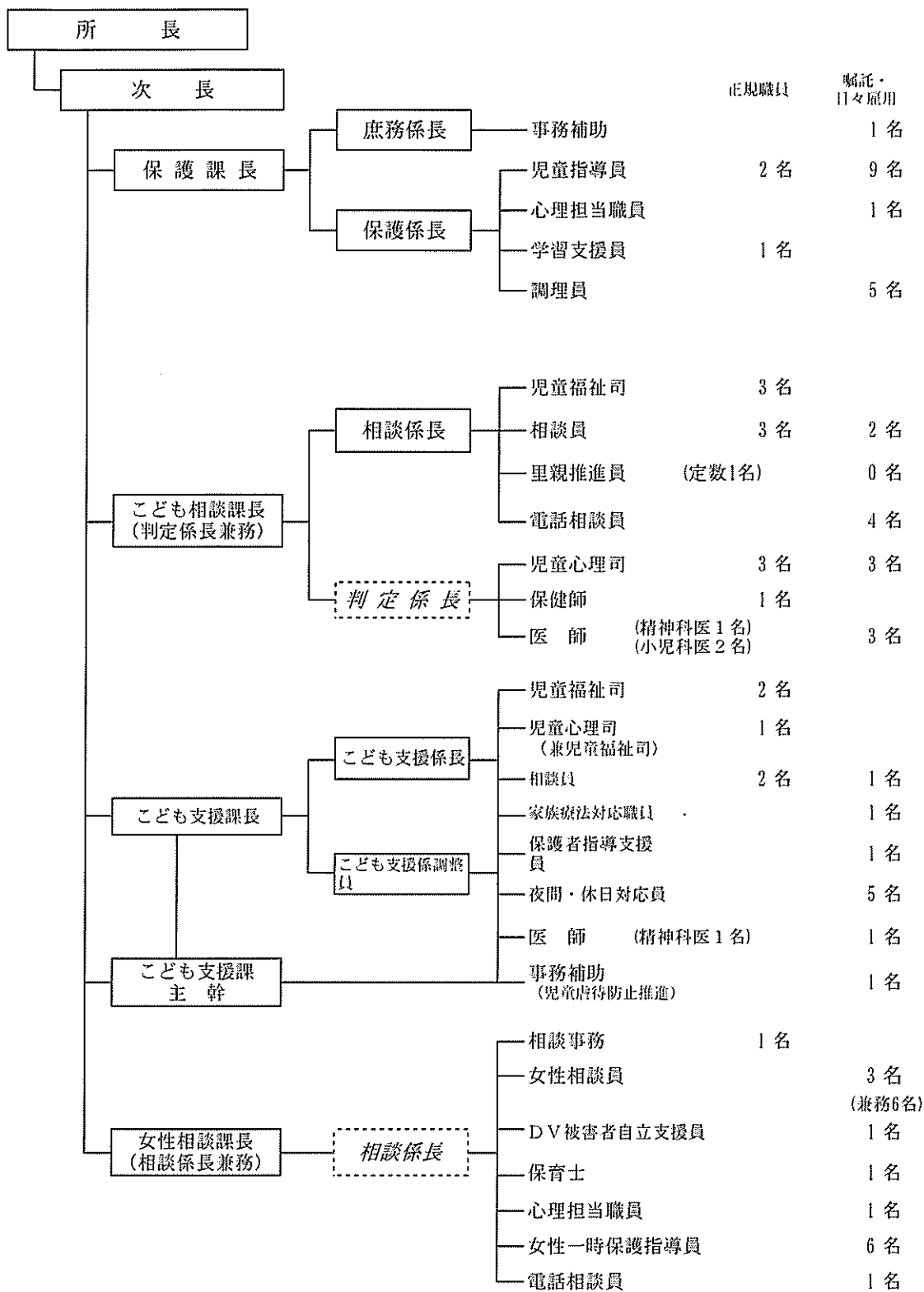
目 次

はじめに

I 組織図および管内状況	頁
1 中央こども家庭相談センター	1
2 高田こども家庭相談センター	2
II 沿 革	3
III 児童相談	
1 児童相談業務の概要	4
2 児童相談の流れ	5
3 児童相談の分類	6
4 児童相談業務統計	7～10
5 奈良県の里親状況	11～12
6 判定業務	13～14
7 児童虐待相談の状況	15～17
8 一時保護業務	18～19
9 子どもと家庭テレホン相談	20
IV 女性相談	
1 女性相談業務の概要	21
2 女性相談の主な関係機関と支援	21
3 女性相談の主訴分類	22
4 女性相談の業務統計	23～27
5 証明書等の発行状況	27
6 心理担当職員の業務	27
関係機関・施設一覧	28～31

I 組織図および管内状況

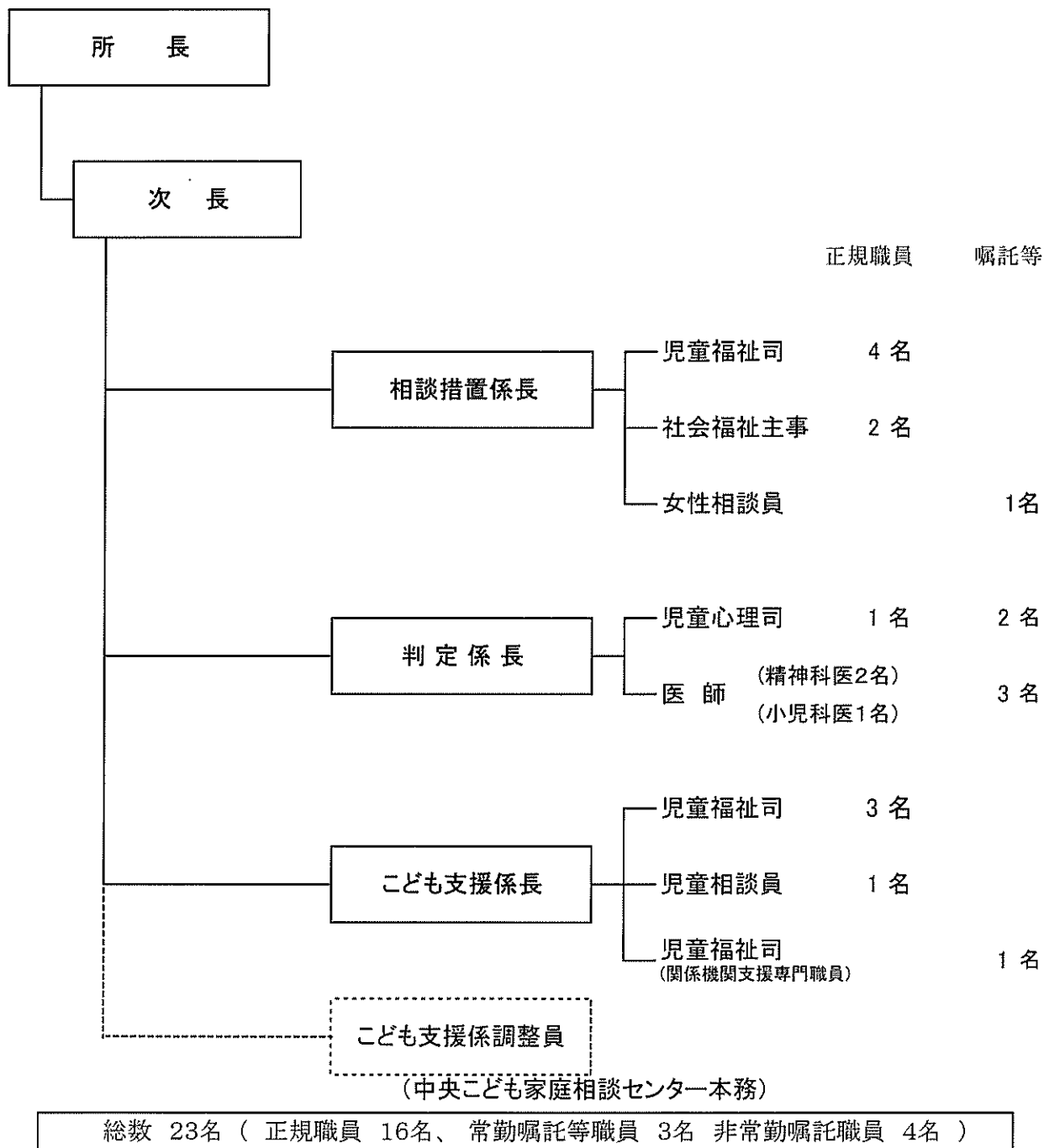
・中央こども家庭相談センター（平成27年7月1日現在）



総数 82名（兼務除く）（正規職員 31名、嘱託等職員 51名）

所在地	〒630-8306 奈良市紀寺町833 こども相談部門 電話:0742-26-3788、FAX:0742-26-5651 女性相談部門 電話:0742-22-4083、FAX:0742-93-8130
管轄区域	6 市（奈良市、大和郡山市、天理市、桜井市、生駒市、宇陀市） 7 町（平群町、三郷町、斑鳩町、安堵町、川西町、三宅町、田原本町） 3 村（山添村、曾爾村、御杖村）
人口	総数 868,864人、児童人口 134,820人（※平成26年10月1日現在）

◇高田こども家庭相談センター(平成27年4月1日現在)



所在地	〒635-0095 大和高田市大中17-6 電話:0745-22-6079 FAX:0745-23-5527
管轄区域	6 市 (大和高田市、橿原市、五條市、御所市、香芝市、葛城市) 8 町 (高取町、上牧町、王寺町、広陵町、河合町、吉野町、大淀町、下市町) 9 村 (明日香村、黒滝村、天川村、野迫川村、十津川村、下北山村、上北山村、川上村、東吉野村)
人口	総数 528,015人、 児童人口 83,761人 (※平成26年10月 1日現在)

Ⅱ 沿革

昭和23年	6月	1日	社会福祉法人恩賜財団済生会奈良病院診療所内(奈良市杉ヶ町)に奈良県児童相談所を設置。その後、間もなく奈良県奈良保健所内(奈良市油阪町)に移転。
昭和23年	11月	1日	伝香寺内(奈良市小川町)に児童の一時保護所を設置。
昭和24年	10月	5日	武徳会弓道場跡(奈良市登大路町48番地)へ児童相談所及び児童の一時保護所を移転。
昭和32年	4月	1日	売春防止法(昭和31年法律第118号)の施行(昭和32年4月1日)に伴い、奈良市鶴福院町33番地に婦人相談所を設置。
昭和33年	4月	1日	現在地(奈良市紀寺町833番地)に奈良県児童相談所及び児童の一時保護所を新築移転。
昭和37年	11月	1日	児童の一時保護所及び倉庫を増築。
昭和45年	12月	10日	児童相談所及び児童の一時保護所を改築。
昭和53年	6月	1日	人口増ならびに児童相談件数の増加に伴い、奈良県高田児童相談所を新設。従来の児童相談所を奈良県中央児童相談所とする。
昭和54年	4月	1日	奈良県婦人相談所を児童相談所の隣地(奈良市紀寺町832番地)に新築移転。
昭和63年	4月	26日	現在地(大和高田市大中17番6号)に高田児童相談所を新築移転。
平成5年	10月	1日	中央児童相談所に『子どもと家庭テレホン相談』を開設。
平成8年	11月	30日	婦人相談所の相談室を増築。
平成11年	3月	29日	中央児童相談所の玄関(自動ドア)及びその周辺(手すり、スロープ等)、門扉を改修。
平成14年	4月	1日	中央児童相談所と婦人相談所を統合し、配偶者からの暴力の防止及び被害者の保護に関する法律(DV防止法)(平成13年法律第31号)の施行(平成14年4月1日)に伴い新たに配偶者暴力支援センター機能を追加し奈良県中央こども家庭相談センターに、高田児童相談所を高田こども家庭相談センターに名称変更。中央こども家庭相談センター女性相談部門に心理担当職員配置。児童の一時保護所に心理担当職員を配置。
平成16年	4月	1日	中央こども家庭相談センターの女性相談部門を増改築。
平成17年	4月	1日	児童虐待に対応するため、中央こども家庭相談センターの児童相談部門に『こども支援課』を新設し休日夜間対応員を配置。
平成18年	4月	1日	こども支援課に家族療法対応員を配置。
平成19年	4月	1日	こども相談課に里親委託推進員を配置。
平成20年	4月	1日	こども支援課に主幹、児童心理司を配置。
平成21年	4月	1日	こども支援課に関係機関支援専門職員(児童福祉司)を配置。
平成22年	4月	1日	女性相談課に保育士を配置。
平成23年	4月	1日	保護課に学習支援員を配置、こども支援課2名増員。
平成24年	4月	1日	こども支援課に主幹(高田専従)、保護課に個別対応員を配置。
平成25年	4月	1日	高田こども家庭相談センターに「こども支援係」新設、両センターこども支援課各1名増員。
平成25年	7月	31日	中央こども家庭相談センター新こども相談棟完成。
平成26年	1月	31日	女性相談棟における学習室・警備員室新設及び厨房改修。芝生のグラウンド及び駐車場整備。
平成26年	4月	1日	一時保護所定員増に伴い、児童指導員を増員。
平成27年	4月	1日	こども支援課に調整員(高田センター兼務)及び保護者指導支援員を配置。

Ⅲ 児童相談

1 児童相談所業務の概要

①目的

こども家庭相談センターの児童相談部門(児童相談所)は、児童福祉法第12条に基づき設置されている行政機関であり、子どもの福祉を図るとともにその権利を擁護することを目的としています。

・子どもに関する家庭その他からの相談に対し、児童福祉司や児童心理司、保健師や医師等の専門職が、総合的に調査、診断、判定(総合診断)し、それを基に援助方針を立て、助言や指導、児童福祉施設入所や里親委託等により、子ども及びその家庭等を支援、援助します。

②相談の受付

子どもに関する家庭その他からの相談のうち、専門的な知識及び技術を必要とするものについて、原則として0歳から18歳未満の児童に対して、発達相談や、非行相談、また増加してきている虐待相談等、さまざまな相談に応じています。

③児童相談所の基本的機能

(1)市町村援助機能

市町村による児童家庭相談への対応について、市町村相互間の連絡調整、市町村に対する情報の提供その他必要な援助を行います。

(2)相談機能

子どもに関する家庭その他からの相談のうち、専門的な知識技術を必要とするものについて、必要に応じて子どもの家庭、地域状況、生活歴や発達、性格、行動等について専門的な角度から総合的に調査、診断、判定(総合診断)し、それに基づいて援助方針を定め、自ら又は関係機関等を活用し、一貫した子どもの援助を行います。

(3)一時保護機能

必要に応じて子どもを家庭から離して一時保護します。

(4)措置機能

子ども又はその保護者を児童福祉司、児童委員(主任児童委員を含む)、児童家庭支援センター等に指導させ、又は子どもを児童福祉施設、指定医療機関に入所させ、又は里親に委託する等の措置を行います。

④相談援助活動の展開

(1)調査、診断、判定

受け付けた相談について、児童福祉司等による調査に基づく社会診断、児童心理司等による心理診断、医師による医学診断、一時保護所の児童指導員、保育士等による行動診断などをもとに、総合診断を行い、個々の子どもに対する援助方針を作成します。援助方針の策定に際しては、可能な限り子どもや保護者と協議に努めます。

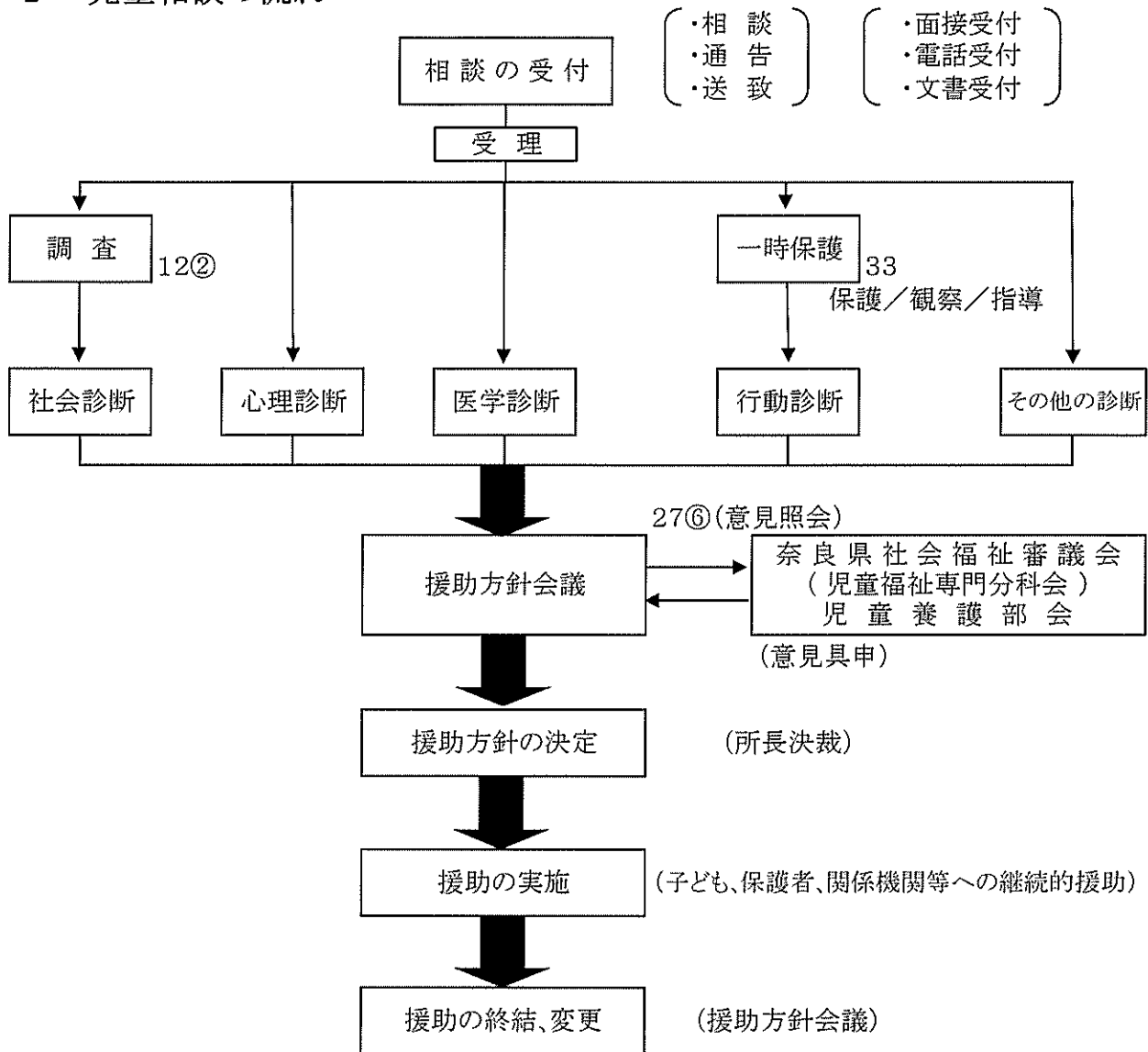
(2)援助

上記援助方針に基づいて子ども、保護者、関係者等に対して指導、措置等の援助を行います。

(3)支給決定

障害児施設の契約利用に際しては、障害児施設給付費、障害児施設医療費等の支給決定を行い、障害児施設受給者証を交付します。

2 児童相談の流れ



援	助
1 在宅指導等 (1) 措置によらない指導 ア 助言指導 イ 継続指導 ウ 他機関あつせん (2) 措置による指導 ア 児童福祉司指導(26①Ⅱ、27①Ⅱ) イ 児童委員指導(26①Ⅱ、27①Ⅱ) ウ 児童家庭支援センター指導 (26①Ⅱ、27①Ⅱ) エ 知的障害者福祉司、社会福祉主事指導 (27①Ⅱ) オ 障害者等相談支援事業を行う者の指導 (26①Ⅱ、27①Ⅱ) カ 指導の委託(26①Ⅱ、27①Ⅱ) (3) 訓戒、誓約措置(27①Ⅰ)	2 児童福祉施設入所措置(27①Ⅲ) 指定発達支援医療機関委託(27②) 3 里親・小規模住居型児童養育事業委託措置 (27①Ⅲ) 4 障害児施設等への利用契約(24の3⑥) 5 児童自立生活援助の実施(33の6①) 6 福祉事務所送致、通知(26①Ⅲ) 市町村長報告、通知 (26①Ⅳ、Ⅵ、Ⅶ、63の2、63の3) 知事報告、通知(26①Ⅳ、Ⅴ) 7 家庭裁判所送致(27①Ⅳ、27の3) 8 家庭裁判所への家事審判の申し立て ア 施設入所の承認(28①②) イ 親権喪失宣告の請求(33の7) ウ 未成年後見人選任の請求(33の8) エ 未成年後見人解任の請求(33の9)

※ 数字は児童福祉法の該当条項

3 児童相談の分類

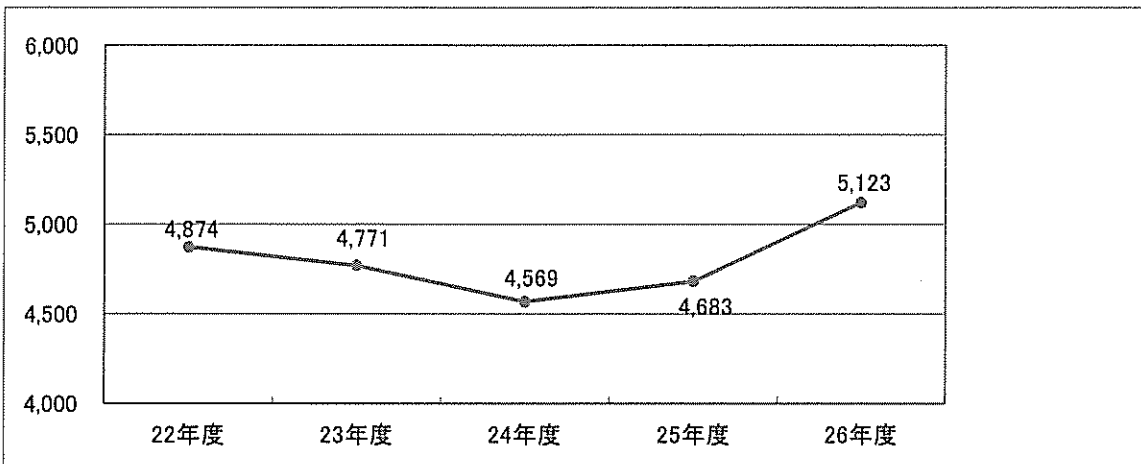
養護相談	① 児童虐待相談	児童虐待の防止等に関する法律の第2条に規定する次の行為に関する相談。 (1) 身体的虐待 生命・健康に危険のある身体的な暴行 (2) 性的虐待 性交、性的暴行、性的行為の強要 (3) 心理的虐待 暴言や差別など心理的外傷を与える行為 (4) 保護の怠慢・拒否（ネグレクト） 保護の怠慢や拒否により健康状態や安全を損なう行為及び棄児
	② 養護相談	父または母等保護者の家出・失踪、死亡、離婚、入院、稼働及び服役等による養育困難児、迷子、親権を喪失した親の子、未成年後見人を待たぬ子ども等、児童虐待相談以外の環境的問題を有する子ども、養子縁組に関する相談。
保健相談	③ 保健相談	未熟児、虚弱児、ツベルクリン反応陽転児、内部機能障害、小児喘息、その他の疾患（精神疾患を含む）を有する子どもに関する相談。
障害相談	④ 肢体不自由児相談	肢体不自由児、運動発達の遅れに関する相談。
	⑤ 視聴覚障害相談	盲（弱視を含む）、ろう（難聴を含む）等視聴覚障害児に関する相談。
	⑥ 言語発達障害等相談	構音障害、吃音、失語等音声や言語の機能障害をもつ子ども、言語発達遅滞、注意欠陥障害を有する子ども等に関する相談（言葉の遅れの原因が知的障害、自閉症、しつけ上の問題等他の相談種別に分類される場合は該当する種別に分類する）。
	⑦ 重症心身障害相談	重症心身障害児（者）に関する相談。
	⑧ 知的障害相談	知的障害児に関する相談。
	⑨ 自閉症等相談	自閉症もしくは自閉症同様の症状を呈するアスペルガー症候群、その他の広汎性発達障害等の子どもに関する相談。
非行相談	⑩ ぐ犯行為等相談	虚言癖、浪費癖、家出、浮浪、乱暴、性的逸脱等のぐ犯行為、問題行動のある子ども、警察署からぐ犯少年として児童福祉法第25条による通告のあった子ども、または警察署からの通告はないが触法行為があったと思料される子どもに関する相談。
	⑪ 触法行為等相談	触法行為があったとして警察署から児童福祉法第25条による通告のあった子ども、犯罪少年に関して家庭裁判所から送致のあった子どもに関する相談（受け付けた時には通告がなくとも調査の結果通告が予定されている子どもに関する相談についてもこれに該当する）。
育成相談	⑫ 性格行動相談	子どもの人格の発達上問題となる反抗、友達と遊べない、落ち着きがない、内気、緘黙、不活発、家庭内暴力、生活習慣の著しい逸脱等性格もしくは行動上の問題を有する子どもに関する相談。
	⑬ 不登校相談	学校および幼稚園並びに保育所に在籍中で、登校（園）していない状態にある子どもに関する相談（非行や精神疾患、養護問題が主である場合等には、該当する種別に分類する）。
	⑭ 適性相談	進学適性、職業適性、学業不振等に関する相談。
	⑮ 育児・しつけ相談	家庭内における幼児の育児・しつけ、子どもの性教育、遊び等に関する相談。
	⑯ その他の相談	上記の①～⑮のいずれにも該当しない相談。

4 児童相談業務

(1) 相談受付件数の推移

【単位：件】

	22年度	23年度	24年度	25年度	26年度
a) 中央こども家庭相談センター	2,794	2,620	2,651	2,778	2,995
b) 高田こども家庭相談センター	2,080	2,151	1,918	1,905	2,128
c) 小計(a+b)	4,874	4,771	4,569	4,683	5,123
d) 子どもと家庭テレホン相談	921	909	978	879	922
e) 総件数(c+d)	5,795	5,680	5,547	5,562	6,045

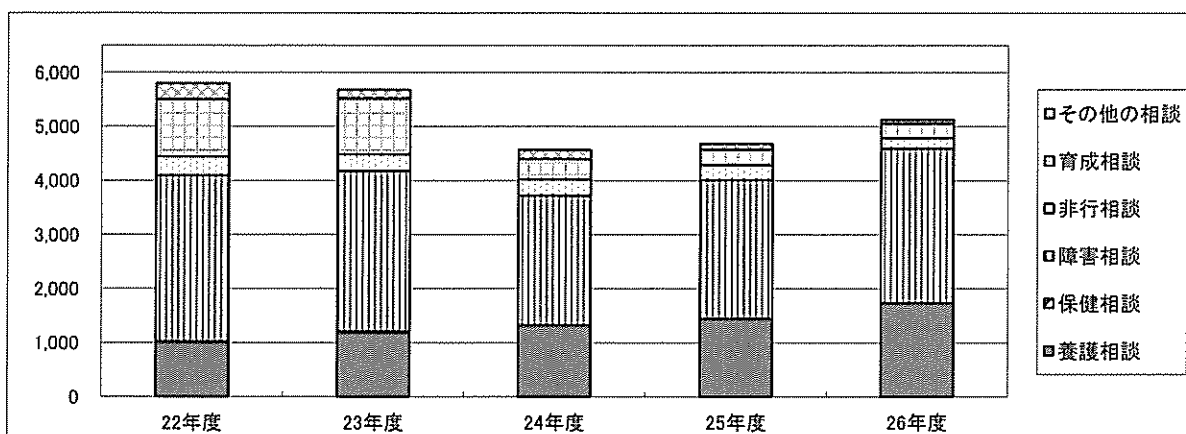


(2) 相談種類別受付件数の推移

【単位：件、()内%】

	22年度	23年度	24年度	25年度	26年度
① 養護相談	1,007 (17)	1,187 (21)	1,322 (29)	1,442 (31)	1,734 (34)
② 保健相談	17 (1)	18 (1)	0 (0)	1 (0※)	0 (0)
③ 障害相談	3,068 (53)	2,968 (52)	2,395 (53)	2,568 (54)	2,855 (56)
④ 非行相談	349 (6)	311 (5)	301 (6)	273 (6)	200 (4)
⑤ 育成相談	1,060 (18)	1,031 (18)	376 (8)	290 (6)	265 (5)
⑥ その他の相談	294 (5)	165 (3)	175 (4)	109 (2)	69 (1)
合計(①+②+③+④+⑤+⑥)	5,795 (100)	5,680 (100)	4,569 (100)	4,683 (100)	5,123 (100)

平成24年度より、テレホン相談の件数は計上していません。
※ 0.02%。



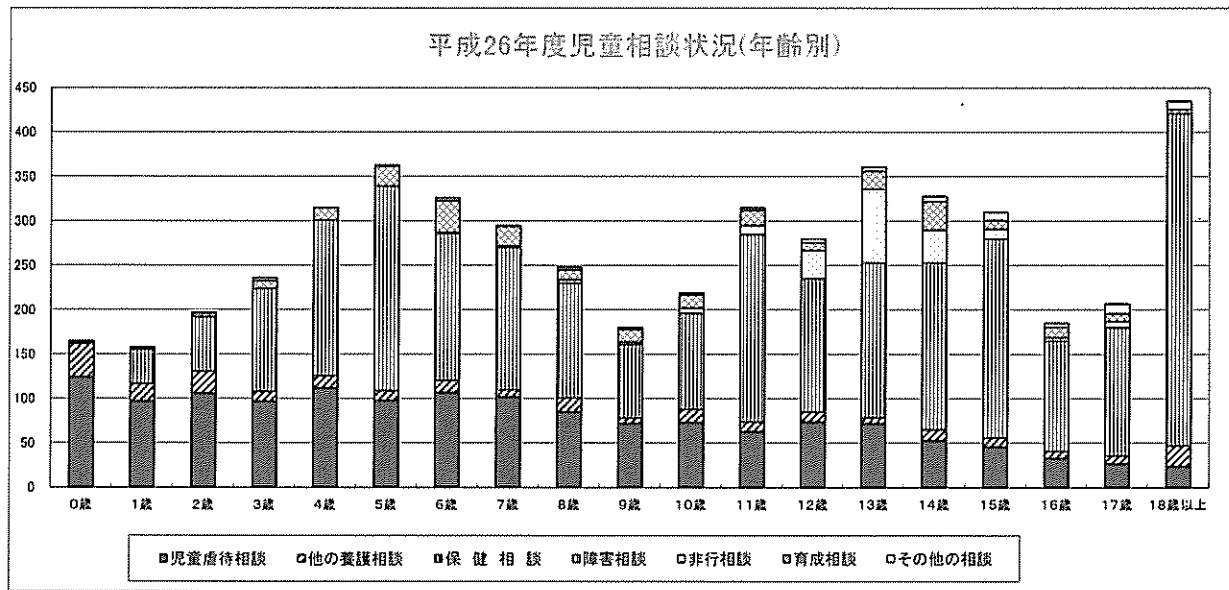
※平成24年度より、テレホン相談の件数は計上していません。

(3) 年齢別・種別別相談受付件数

【単位：件】

		0歳	1歳	2歳	3歳	4歳	5歳	6歳	7歳	8歳	9歳	10歳	11歳	12歳	13歳	14歳	15歳	16歳	17歳	18歳以上	総計
養護相談	児童虐待	124	97	106	97	112	98	107	102	68	72	73	63	74	72	53	46	33	27	24	1,465
	他の養護	38	20	25	11	14	11	14	8	16	6	15	11	11	7	12	10	8	9	23	269
	小計	162	117	131	108	126	109	121	110	101	78	88	74	85	79	65	56	41	36	47	1,734
保健相談		0	0	0	0	0	0	0	0	0	0	0	0	0	0	0	0	0	0	0	0
障害相談	肢体不自由	0	1	1	1	0	2	3	4	3	2	0	2	1	4	6	0	0	1	0	30
	視聴覚障害	0	0	0	0	0	0	0	0	0	0	0	0	0	0	1	0	0	0	2	3
	言語発達障害等	0	0	0	0	0	0	0	0	0	0	0	0	0	0	0	0	0	0	0	0
	重症心身障害	0	0	2	0	3	0	1	3	4	1	4	4	5	5	2	3	4	5	4	50
	知的障害	1	37	57	110	147	176	122	137	112	65	97	197	140	160	175	219	119	138	367	2,576
	発達障害	0	0	1	5	25	52	39	16	11	15	7	8	4	5	4	2	1	0	1	196
小計		1	38	61	116	175	200	165	160	129	89	108	211	150	174	188	224	124	144	374	2,855
非行相談	< 犯行為等	0	0	0	0	0	0	0	0	2	3	2	5	20	25	21	11	4	7	0	100
	触法行為等	0	0	0	0	0	0	1	2	2	0	4	5	12	58	16	0	0	0	0	100
	小計		0	0	0	0	0	1	2	4	3	6	10	32	83	37	11	4	7	0	200
育成相談	性格行動等	0	1	0	1	1	0	9	1	1	4	6	5	4	6	17	8	5	8	3	80
	不登校	0	0	0	0	0	1	1	1	1	2	2	1	3	6	7	2	4	0	2	33
	適性	0	2	3	7	12	20	24	19	8	8	6	9	2	8	7	0	3	1	0	139
	育児・しつけ	0	0	1	1	1	2	2	1	1	0	1	2	0	0	1	0	0	0	0	13
小計		0	3	4	9	14	23	36	22	11	14	15	17	9	20	32	10	12	9	5	265
その他の相談		2	0	1	3	0	1	3	1	3	2	2	3	4	5	6	9	4	11	9	69
総計		165	158	197	236	315	365	326	295	248	180	219	315	250	361	328	310	185	207	435	5,123

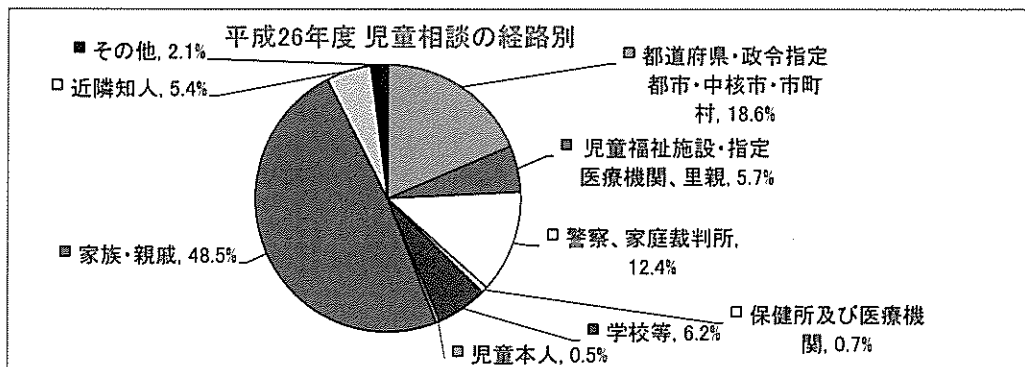
平成26年度児童相談状況(年齢別)



(4) 経路別受付件数

【単位：件】

	都道府県・政令指定都市・中核市・市町村		児童福祉施設・指定医療機関等							警察署	家庭		保健所及び医療機関			学校等		家族・親戚	近隣・知人	児童本人	その他	総計				
	児童福祉施設	保健センター	児童福祉施設	指定医療機関	児童福祉施設	指定医療機関	児童福祉施設	指定医療機関	児童福祉施設		指定医療機関	児童福祉施設	指定医療機関	児童福祉施設	指定医療機関	児童福祉施設	指定医療機関									
男	68	236	7	0	246	18	154	1	1	3	359	6	0	15	5	187	5	1,675	158	10	71	3,223				
女	64	175	7	0	148	6	104	0	0	3	270	0	0	21	4	112	4	811	117	14	38	1,898				
計	132	411	14	0	394	24	258	1	1	6	629	6	0	36	9	299	9	2,486	275	24	109	5,123				
割合	2.6%	8.0%	0.3%	0.0%	7.7%	0.5%	5.0%	0.0%	0.0%	0.1%	12.3%	0.1%	0.0%	0.7%	0.2%	5.8%	0.2%	48.5%	5.4%	0.5%	2.1%	100%				
小計	951		290							635		36			317		2,486		275		24		109		5,123	
	18.6%		5.7%							12.4%		0.7%			6.2%		48.5%		5.4%		0.5%		2.1%		100%	



(5)市町村別・相談種類別受付件数

(単位:件)

	養護相談			保 健 相 談	障害相談							非行相談			育成相談				そ の 他 の 相 談	総 計	
	児 童 虐 待 相 談	他 の 養 護 相 談	小 計		肢 体 不 自 由 相 談	視 聴 覚 障 害 相 談	言 語 発 達 障 害 等 相 談	重 症 心 身 症 害 相 談	知 的 障 害 相 談	発 達 障 害 相 談	小 計	ぐ 犯 行 為 等 相 談	触 法 行 為 等 相 談	小 計	性 格 行 動 等 相 談	不 登 校 相 談	適 性 相 談	育 児 ・ し つ け 相 談			小 計
奈良市	433	83	516	0	9	0	0	21	651	25	706	19	20	39	15	2	11	4	32	3	1,296
大和高田市	103	17	120	0	1	0	0	2	163	22	188	9	10	19	6	7	21	0	34	7	368
大和郡山市	60	7	67	0	2	1	0	2	172	24	201	4	5	9	5	5	28	0	38	1	316
天理市	73	18	91	0	3	0	0	3	107	9	122	1	3	4	4	4	5	0	13	0	230
橿原市	148	19	167	0	3	2	0	6	263	20	294	9	15	24	11	2	10	3	26	4	515
桜井市	67	20	87	0	4	0	0	2	141	6	153	7	17	24	5	0	4	0	9	14	287
五條市	18	2	20	0	0	0	0	1	57	10	68	2	1	3	1	0	1	0	2	14	107
御所市	33	9	42	0	0	0	0	1	51	2	54	3	3	6	2	1	2	1	6	3	111
生駒市	106	14	120	0	2	0	0	0	160	7	169	6	3	9	8	0	1	0	9	0	307
香芝市	55	13	68	0	0	0	0	1	167	16	184	5	2	7	4	1	9	0	14	4	277
葛城市	44	2	46	0	1	0	0	0	68	10	79	3	1	4	2	0	5	0	7	0	136
宇陀市	12	7	19	0	0	0	0	2	41	2	45	5	5	10	1	2	4	0	7	2	83
山添村	0	0	0	0	0	0	0	0	4	2	6	0	1	1	0	0	1	0	1	1	9
平群町	13	1	14	0	0	0	0	0	27	0	27	0	0	0	0	0	3	0	3	0	44
三郷町	30	2	32	0	0	0	0	0	57	9	66	2	2	4	1	0	3	0	4	1	107
斑鳩町	15	9	24	0	2	0	0	0	55	3	60	0	4	4	1	0	3	0	4	8	100
安堵町	7	1	8	0	0	0	0	0	15	0	15	0	0	0	0	0	1	0	1	0	24
川西町	13	1	14	0	0	0	0	0	29	0	29	1	0	1	0	0	4	0	4	0	48
三宅町	19	3	22	0	1	0	0	0	3	0	4	0	0	0	1	0	0	4	5	0	31
田原本町	60	3	63	0	0	0	0	1	57	1	59	2	6	8	0	0	0	0	0	1	131
曽爾村	0	0	0	0	0	0	0	0	0	0	0	0	0	0	0	0	0	0	0	0	0
御杖村	3	0	3	0	0	0	0	0	6	0	6	0	0	0	0	0	0	0	0	0	9
高取町	3	0	3	0	0	0	0	1	11	1	13	2	2	4	0	1	2	0	3	0	23
明日香村	0	0	0	0	0	0	0	0	10	0	10	0	0	0	0	0	0	0	0	0	10
上牧町	26	5	31	0	0	0	0	0	36	3	39	1	0	1	5	0	3	0	8	1	80
王寺町	14	2	16	0	0	0	0	1	30	1	32	1	0	1	3	2	0	0	5	1	55
広陵町	28	8	36	0	0	0	0	0	65	5	70	9	0	9	4	1	5	0	10	0	125
河合町	11	0	11	0	0	0	0	2	18	8	28	4	0	4	0	1	3	0	4	0	47
吉野町	1	0	1	0	2	0	0	0	15	1	18	0	0	0	0	0	0	0	0	1	20
大淀町	19	2	21	0	0	0	0	0	37	2	39	5	0	5	0	3	1	0	4	1	70
下市町	2	1	3	0	0	0	0	0	16	0	16	0	0	0	0	1	4	0	5	0	24
黒滝村	0	0	0	0	0	0	0	0	1	0	1	0	0	0	0	0	0	0	0	0	1
天川村	0	0	0	0	0	0	0	0	1	0	1	0	0	0	0	0	0	0	0	0	1
野迫川村	16	0	16	0	0	0	0	0	1	0	1	0	0	0	0	0	0	0	0	0	17
十津川村	3	3	6	0	0	0	0	0	12	3	15	0	0	0	0	0	5	0	5	0	26
下北山村	2	0	2	0	0	0	0	0	5	4	9	0	0	0	0	0	0	0	0	0	11
上北山村	0	0	0	0	0	0	0	0	2	0	2	0	0	0	0	0	0	0	0	0	2
川上村	0	0	0	0	0	0	0	0	4	0	4	0	0	0	0	0	0	0	0	0	4
東吉野村	0	0	0	0	0	0	0	0	4	0	4	0	0	0	0	0	0	0	0	0	4
39市町村の計	1,437	252	1,689	0	30	3	0	46	2,562	196	2,837	100	100	200	79	33	139	12	263	67	5,056
県外	9	24	33	0	0	0	0	4	14	0	18	0	0	0	1	0	0	0	1	2	54
不明	6	6	12	0	0	0	0	0	0	0	0	0	0	0	0	0	1	1	0	0	13
合計	1,452	282	1,734	0	30	3	0	50	2,576	196	2,855	100	100	200	80	33	139	13	265	69	5,123

(6)相談種類別対応件数

(単位:援助件数)

平成26年度	面接指導			児童福祉司指導	児童委員指導	児童家庭支援センター 指導・指導委託	福祉事務所 送致又は通知	訓戒・誓約	家庭裁判所送致	児童福祉施設		指定医療機関委託	里親委託	障害児施設利用契約	その他	未処理	総計
	助言指導	継続指導	他機関斡旋							入所	通所						
児童虐待	1,330	100	8	71	0	3	0	0	0	39	0	0	6	0	10	42	1,609
他の養護	144	43	3	7	0	0	0	0	0	36	0	0	11	4	26	21	295
養護相談	1,474	143	11	78	0	3	0	0	0	75	0	0	17	4	36	63	1,904
保健相談	0	0	0	0	0	0	0	0	0	0	0	0	0	0	0	0	0
肢体不自由	17	0	0	0	0	0	0	0	0	0	0	0	0	19	0	0	36
視聴覚障害	1	0	0	0	0	0	0	0	0	0	0	0	0	0	1	1	3
言語発達障害等	0	0	0	0	0	0	0	0	0	0	0	0	0	0	0	0	0
重症心身障害	40	0	3	0	0	0	0	0	0	0	0	0	0	10	1	0	54
知的障害	2,339	2	214	0	0	0	0	0	0	1	0	0	0	32	1	43	2,632
自閉症等	191	1	1	0	0	0	0	0	0	0	0	0	0	0	0	4	197
障害相談	2,588	3	218	0	0	0	0	0	0	1	0	0	0	61	3	48	2,922
ぐ犯行為等	48	42	1	1	0	0	0	0	0	6	0	0	1	0	2	10	111
触法行為等	55	17	1	0	0	0	0	34	2	2	0	0	0	0	0	38	149
非行相談	103	59	2	1	0	0	0	34	2	8	0	0	1	0	2	48	260
性格行動等	62	13	0	0	0	0	0	0	0	3	0	0	0	0	2	8	88
不登校	25	9	0	0	0	0	0	0	0	0	0	0	0	0	1	3	38
適正	139	0	0	2	0	0	0	0	0	0	0	0	0	0	0	3	144
育児・しつけ	10	1	0	0	0	0	0	0	0	0	0	0	0	0	1	1	13
育成相談	236	23	0	2	0	0	0	0	0	3	0	0	0	0	4	15	283
その他の相談	67	1	0	1	0	0	0	0	0	0	0	0	0	0	3	13	85
総数	4,468	229	231	82	0	3	0	34	2	87	0	0	18	65	48	187	5,454

