

# 奈良県育児休業代替任期付職員採用登録選考試験 申込利用案内

## 1 申込受付期間

令和6年4月2日（火）～ 令和6年4月26日（金）午後5時

## 2 事前準備

### ○パソコンまたはスマートフォンの準備

- ・選考試験申込サイト（以下「サイト」という。）を通じた電子申請による申込のみ受け付けます。
- ・推奨環境については、最終ページ「お問い合わせ先」に記載のサポートデスクまたはヘルプページにてご確認ください。

### ○顔写真データの準備

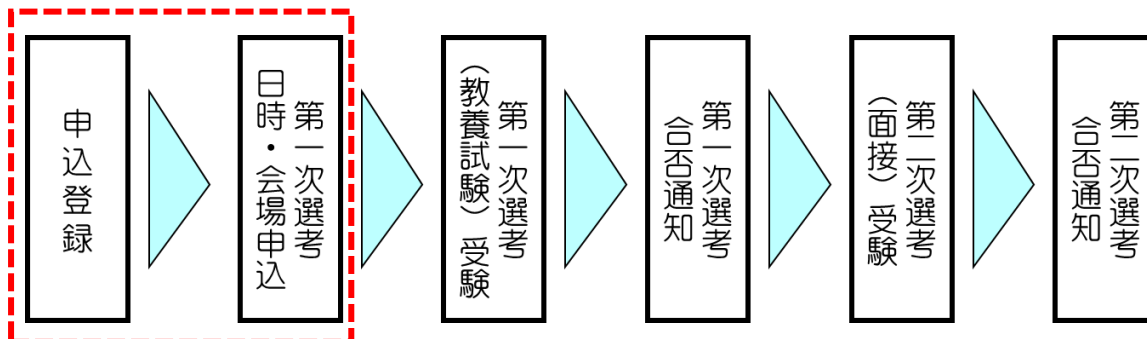
- ・申込前3か月以内に撮影した上半身脱帽正面向で縦横比4:3の顔写真データをご準備ください。（不明瞭な場合は、差替をお願いする場合があります。）
- ※登録可能なデータは画像ファイル形式のみです。

### ○ドメイン受信の設定

- ・「@office.pref.nara.lg.jp」「@interview-maker.com」のドメインを受信できるよう設定してください。（設定方法については、各自でご確認ください。）

## 3 選考の流れ

### 1 全体の流れについて



## 2 申込の流れについて

以下の手順により、第一次選考の日時・会場の申込までを完了してください。  
(「1 全体の流れについて」図の赤色点線部分)

### (1) 申込登録

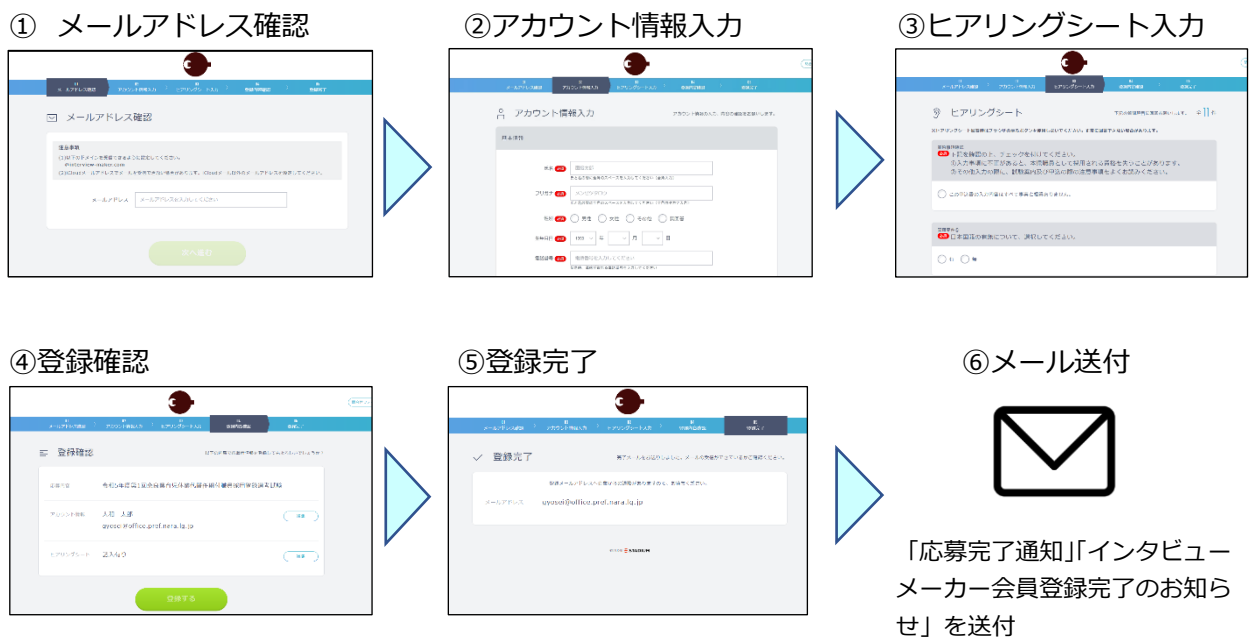
- 以下の URL または QR コードからサイトにアクセスの上、画面に従ってメールアドレスやアカウント情報等の必要事項を入力し、申込登録を行ってください。  
なお、入力内容の一時保存はできませんのでご注意ください。
- 初めてサイトに登録される方には、登録完了後、「応募完了通知」メールとともに「インタビューメーカー会員登録完了のお知らせ」メールを送付します。  
※サイトは、株式会社スタジアムが運用する「インタビューメーカー」を使用しています。

#### 【申込登録 URL】

<https://imk.pw/c/ZGNa82yHFEWtgsTm>



#### 【登録完了までの流れ】



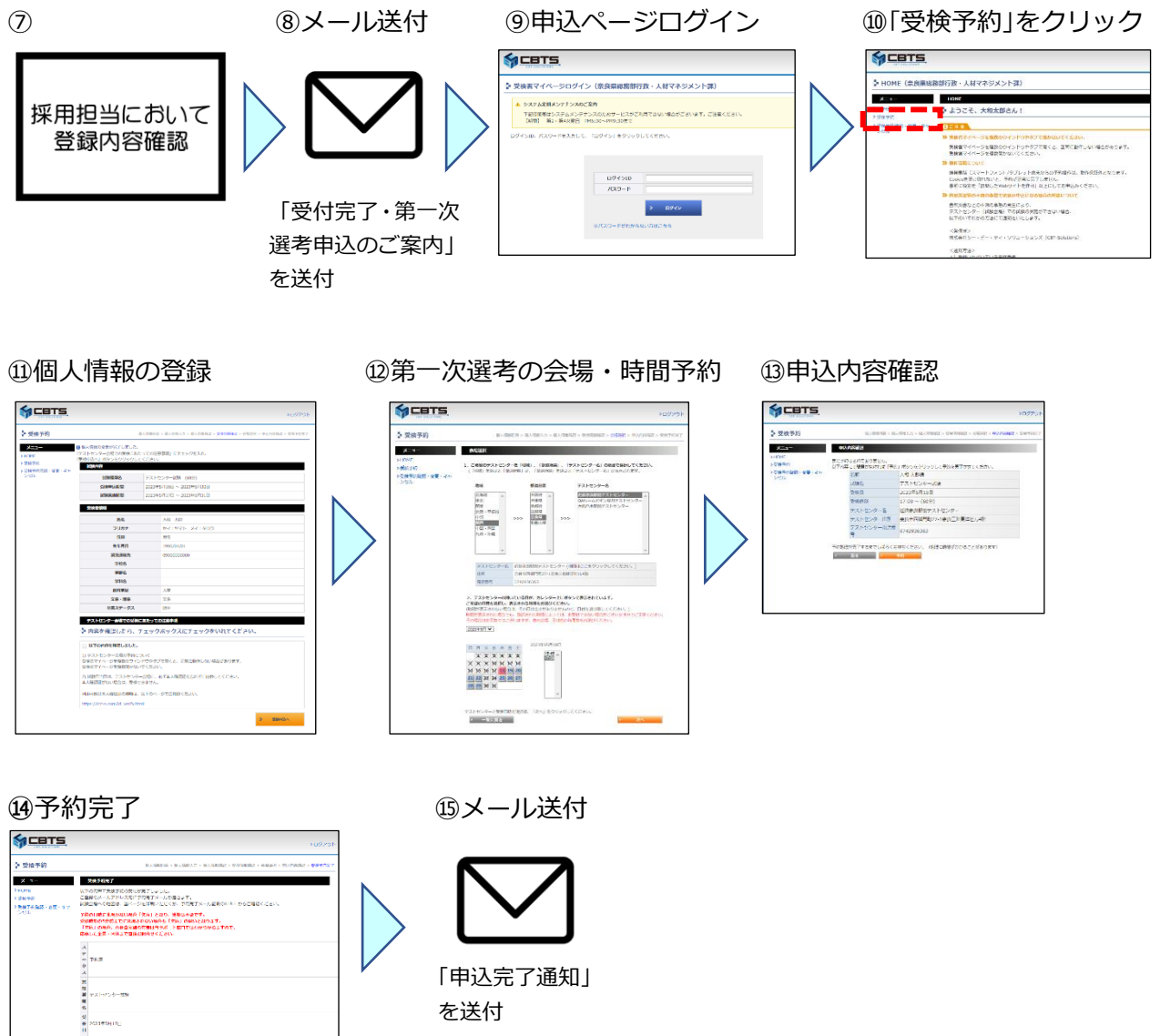
※登録完了後、記入不備等により、採用担当者から電話またはメール等で連絡する場合があります。  
連絡内容を確認の上、サイトの「マイページ」にログインし、申込内容の修正等を行ってください。

※申込締切日までに対応いただけなかった場合、受験ができなくなる場合がありますので、ご注意ください。(申込内容に不備がなければ個別の連絡はいたしません。)

## (2) 第一次選考の申込

- 採用担当者が登録内容を確認後、48時間以内(金・土・日曜日に登録した場合は火曜日まで)に、「受付完了・第一次選考申込のご案内」メールを送付します。
- メールに従い、第一次選考の日時・会場を申し込んでください。
- 申込後、「申込完了通知」メールを送付します。

### 【登録完了から第一次選考申込までの流れ】





## よくある質問

### 受験申込ページログインについて

予約 URL・ログイン ID・パスワードは、

「受付完了・第一次選考申込のご案内」メールに記載しています。

※第一次選考の日時・会場の変更、キャンセルを行えるのは、選考前日の14時までです。

この時間を過ぎると変更、キャンセルはできません。

※14時を超えると翌日の受験申込はできませんので、ご注意ください。

## 3 テスト会場について

○テスト会場は、全国に320か所以上、近畿エリアには45か所常設されており、どこでも受験可能です。なお、奈良県は、以下の3か所にテスト会場があります。

- ・奈良市：近鉄奈良駅前テストセンター
- ・橿原市：大和八木駅前テストセンター
- ・桜井市：OA ルームビギン桜井テストセンター

## 4 その他留意事項

○受付期間中、サイトは24時間利用可能です。

ただし、システムの保守・点検等を行う場合や、重大な障害その他やむを得ない理由が生じた場合は、事前の通知を行うことなく、本システムの運用の停止、休止、中断または制限を行うことがありますので、予めご了承ください。

○申込締切直前は、サーバーが混み合うことなどにより申込に時間がかかる恐れがありますので、余裕をもって早めにお申込ください。

○使用される機器や通信回線上の障害等による申込の遅延等には一切の責任を負いませんので、ご注意ください。

○申込に係る通信料は、各個人の負担となりますので、ご了承ください。

○各種メールが届かない場合は、奈良県行政・人材マネジメント課まで必ずお問い合わせください。

○申込後、アカウント情報を変更される場合は、必ず奈良県行政・人材マネジメント課までご連絡ください。

○上記により登録された情報については、本県が実施する業務以外で利用することはありません。

**【問い合わせ先】**

■ **入力項目、試験日時等に関するお問い合わせ**

奈良県総務部行政・人材マネジメント課採用係

電話番号：0742-27-2052

対応時間：月曜日から金曜日 午前9時から午後5時まで ※祝日を除く

■ **選考試験登録サイト（インタビューメーカー）の操作方法に関するお問い合わせ**

サポートデスク 電話番号：050-1744-4406

対応時間：月曜日から金曜日 午前9時から午後6時まで ※祝日を除く

ヘルプページ：<https://imclassic-ac.zendesk.com/hc/ja>