

1. 薬局、医薬品販売業、薬剤師等の状況

(1) 薬局、医薬品販売業

① 薬局、医薬品販売業者数

各年度3月31日現在

年度	薬局	医薬品販売業						医療機器販売貸与業			
		一般販売業		薬種商販売業	特例販売業	配置販売業	店舗販売業	卸売販売業	高度管理医療機器販売業等	管理医療機器販売業等	
		一般販売業	卸売販売業								
40	177	144	136	8	522	249	249	平成21年6月から改正薬事法施行により新たな許可制度導入。	平成21年6月から改正薬事法施行により新たな許可制度導入。	平成17年から高度管理医療機器等に許可制度導入。	1,042
45	210	185	148	37	448	331	226			1,237	
50	233	205	161	44	450	224	282			1,563	
55	259	146	88	58	604	197	301			2,419	
60	292	173	66	107	590	153	296			2,741	
1	312	193	76	117	541	110	286			2,955	
2	316	195	75	120	531	96	281			3,052	
3	315	200	79	121	522	95	286			3,220	
4	321	209	87	122	521	91	279			3,248	
5	318	234	106	128	498	78	275			3,323	
6	320	251	119	132	499	75	271			3,783	
7	338	276	139	137	478	75	269			3,977	
8	356	277	142	135	464	63	259			4,271	
9	371	281	144	137	433	59	253			4,388	
10	402	278	147	131	413	59	242			4,516	
11	417	277	145	132	403	55	227			4,483	
12	434	280	147	133	393	76	228			4,508	
13	451	266	139	127	387	105	227			4,534	
14	466	261	135(36)	126	382	109(16)	226			4,663	
15	472	274	150(41)	124	365	114(16)	220			4,666	
16	478	259	136(33)	123	359	114(16)	217	5,532			
17	482	254	135(34)	119	320	109(13)	218	366	2,018		
18	489	251	130(30)	121	306	103(12)	226	394	2,053		
19	492	243	124(28)	119	304	97(12)	220	416	2,435		
20	497	240	126(27)	114	292	97(12)	219	438	2,635		
21	496	149	51(7)	98	246	89(9)	217	126(29)	27	450	1,635
22	496	109	35(5)	74	193	85(8)	218	188(39)	63	453	1,705
23	493	51	18(2)	33	120	72(5)	205	207(59)	135	439	1,843
24	489	9		9	8	56(4)	176	333(68)	189	432	1,871
25	505(133)	6		6	6	50(3)	168	366(70)	192	451	1,765
26	514(139)				5	47(3)	168	371(74)	198	467	1,805
27	522(143)				5	45(3)	163	373(72)	197	490(165)	1,959(563)

※平成14年度以降の()内の数は、奈良市移譲分の件数を記載したものである。

② 登録販売者試験実施状況

登録販売者に係る試験の実施状況は次のとおりである。

年度（回）	実施年月日	受験者数(A)	合格者数(B)	合格率(B/A)
平成20年度 第1回	H20. 8. 31	1,203	734	61.0%
平成20年度 第2回	H21. 1. 11	685	311	45.4%
平成21年度 第1回	H21. 8. 26	845	344	40.7%
平成22年度 第1回	H22. 8. 26	597	239	40.0%
平成22年度 第2回	H23. 2. 16	2,062	1,007	48.8%
平成23年度 第1回	H24. 2. 16	1,959	869	44.4%
平成24年度 第1回	H24. 9. 6	491	261	53.2%
平成25年度 第1回	H25. 9. 5	567	311	54.9%
平成26年度 第1回	H26. 9. 2	626	302	48.2%
平成27年度 第1回	H27. 9. 1	1,125	602	53.5%

③ 薬局・医薬品販売業（保健所・市町村）

平成28年3月31日現在

保健所名	Code	市町村名	薬局	一般	薬種	卸売	特例	配置	製造	製販	高度	管理	店販	卸販
奈良市	201	奈良市	143	0	1	0	3	4	0	0	165	563	72	46
		計	143	0	1	0	3	4	0	0	165	563	72	46
郡山	203	大和郡山市	42	0	0	0	0	1	3	3	29	171	18	10
	204	天理市	27	0	0	0	0	3	3	3	19	88	16	7
	209	生駒市	47	0	0	0	1	0	5	5	33	126	22	2
	322	山辺郡山添村	0	0	0	0	0	0	0	0	0	1	1	0
	342	生駒郡平群町	6	0	0	0	0	0	0	0	3	17	8	1
	343	生駒郡三郷町	7	0	0	0	0	0	0	0	2	13	5	0
	344	生駒郡斑鳩町	11	0	0	0	0	0	0	0	12	26	4	1
	345	生駒郡安堵町	0	0	0	0	0	0	0	0	0	3	0	0
		計	140	0	0	0	1	4	11	11	98	445	74	21
中和	202	大和高田市	19	0	0	0	0	8	4	4	29	96	20	13
	205	橿原市	55	0	1	0	0	29	4	4	70	213	48	35
	206	桜井市	29	0	0	0	0	5	5	5	23	90	12	3
	208	御所市	8	0	0	0	1	22	1	1	3	50	17	24
	210	香芝市	28	0	0	0	0	2	2	2	23	75	14	1
	211	葛城市	9	0	0	0	1	7	0	0	7	32	12	7
	212	宇陀市	11	0	0	0	0	1	2	2	6	49	7	0
	361	磯城郡川西町	1	0	0	0	0	1	1	1	1	8	2	0
	362	磯城郡三宅町	0	0	0	0	0	3	0	0	0	6	3	0
	363	磯城郡田原本町	9	0	0	0	0	5	3	3	11	47	10	8
	385	宇陀郡曾爾村	0	0	0	0	0	0	0	0	0	1	2	0
	386	宇陀郡御杖村	0	0	0	0	0	0	0	0	0	2	2	0
	401	高市郡高取町	2	0	0	0	1	7	1	1	3	16	11	24
	402	高市郡明日香村	1	0	0	0	0	5	0	0	1	2	2	3
	424	北葛城郡上牧町	8	0	0	0	0	3	0	0	3	36	5	0
	425	北葛城郡王寺町	15	0	0	0	0	0	2	2	8	34	5	0
	426	北葛城郡広陵町	5	0	0	0	0	5	1	1	10	41	7	3
	427	北葛城郡河合町	10	0	0	0	0	1	0	0	5	31	3	0
		計	210	0	1	0	3	104	26	26	203	829	182	121
内吉野	207	五條市	8	0	0	0	2	6	2	2	11	61	14	1
	447	吉野郡野迫川村	0	0	0	0	1	0	0	0	0	0	0	0
	449	吉野郡十津川村	0	0	0	0	4	0	0	0	0	4	2	0
		計	8	0	0	0	7	6	2	2	11	65	16	1
吉野	441	吉野郡吉野町	3	0	0	0	11	4	2	2	1	13	3	0
	442	吉野郡大淀町	13	0	2	0	2	6	1	1	8	33	9	2
	443	吉野郡下市町	4	0	0	0	3	1	2	2	4	4	1	2
	444	吉野郡黒滝村	0	0	0	0	1	0	0	0	0	0	0	0
	446	吉野郡天川村	1	0	0	0	8	0	0	0	0	1	15	4
	450	吉野郡下北山村	0	0	0	0	2	0	0	0	0	1	1	0
	451	吉野郡上北山村	0	0	0	0	2	0	0	0	0	0	0	0
	452	吉野郡川上村	0	0	1	0	2	1	0	0	0	3	0	0
	453	吉野郡東吉野村	0	0	0	0	0	0	0	0	0	0	0	0
		計	21	0	3	0	31	12	5	5	13	55	29	8
県外	999	他府県	0	0	0	0	0	33	0	0	0	0	0	0
		計	0	0	0	0	0	33	0	0	0	0	0	0
		合計	522	0	5	0	45	163	44	44	490	1959	373	197

(2) 配置販売業

配置販売業者並びに配置従事者数

本県の許可を受けている配置販売業者は170業者、配置従事者は683名で、その年次別推移等は下表のとおりである。

① 本県の許可を受けている配置販売業者、配置従事者数

(各年12月31日現在)

区分		年								
		19	20	21	22	23	24	25	26	27
配置販売業者	県内業者	176	181	184	178	170	159	149	144	137
	県外業者	43	43	46	45	48	42	40	38	33
配置従事者数		1,055	938	941	839	833	746	729	673	683

② 市郡別配置販売業者（県内業者）・配置従事者数

(平成27年12月31日現在)

市郡別	配置販売業者数	配置従事者数	市郡別	配置販売業者数	配置従事者数
奈良市	4	39	山辺郡	0	0
大和高田市	8	40	生駒郡	0	5
大和郡山市	1	13	磯城郡	9	29
天理市	3	16	宇陀郡	0	0
橿原市	29	153	高市郡	13	59
桜井市	6	20	北葛城郡	9	32
五條市	6	20	吉野郡	12	39
御所市	24	121			
生駒市	0	5	他府県	33	—
香芝市	3	21			
葛城市	8	62			
宇陀市	2	9	合計	170	683

③ 年齢別配置従事者数

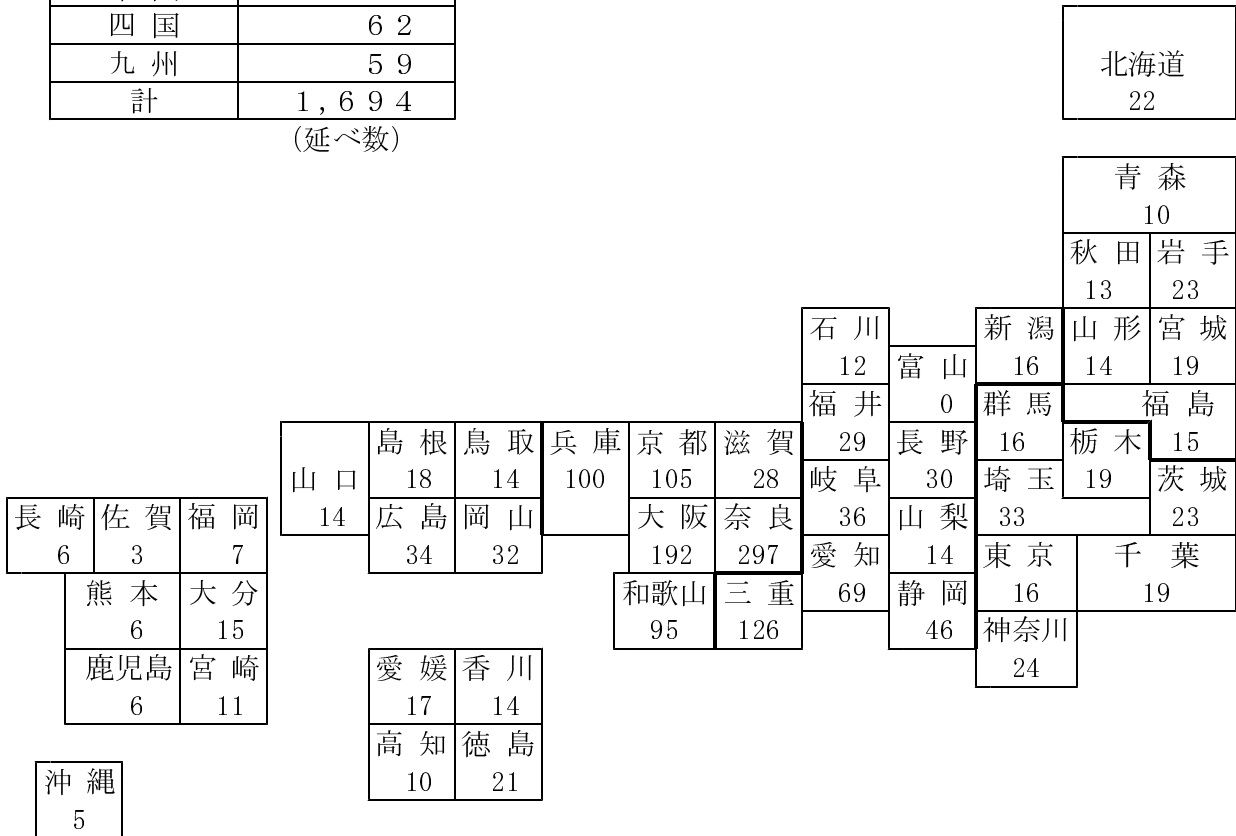
(各年12月31日現在)

年次	20歳未満	20～29	30～39	40～49	50～59	60～69	70歳以上	総数
38	54	815	1,043	812	915	437		4,076
39	76	948	1,140	825	885	415		4,289
40	21	489	920	762	887	578		3,657
41	39	498	885	753	881	568		3,624
42	18	430	823	691	807	513		3,282
43	23	450	897	769	820	510		3,469
44	27	465	880	750	790	486		3,398
45	27	468	890	755	802	491		3,433
46	24	575	1,017	862	951	522		3,951
47	13	316	815	853	920	517		3,434
54	10	194	407	739	662	498	198	2,708
55	9	181	388	655	617	477	191	2,518
56	5	158	346	624	629	441	205	2,408
57	8	142	329	569	652	423	214	2,337
58	5	146	323	537	641	418	216	2,286
59	4	144	298	500	645	394	219	2,204
60	2	145	298	468	630	398	242	2,183
61	0	142	283	445	680	364	272	2,186
62	0	123	227	345	559	408	279	1,941
63	1	103	218	320	556	400	269	1,867
1	5	108	196	309	574	392	187	1,771
2	1	97	161	276	528	403	173	1,639
3	5	83	148	266	495	429	184	1,610
4	1	102	138	263	452	424	188	1,568
5	5	89	137	264	418	424	190	1,527
6	3	95	136	242	389	428	190	1,483
7	5	107	131	235	341	445	214	1,478
8	1	106	114	234	299	443	237	1,434
9	0	101	113	210	284	432	244	1,384
10	0	109	124	194	264	419	249	1,359
11	1	126	132	193	260	417	283	1,412
12	0	101	124	180	247	388	256	1,296
13	0	109	131	163	253	384	291	1,331
14	0	103	137	147	229	335	258	1,209
15	0	116	158	150	236	314	293	1,267
16	0	101	161	150	219	275	321	1,227
17	2	107	140	151	233	247	343	1,223
19	1	81	148	127	203	208	287	1,055
20	1	68	134	127	168	199	241	938
21	1	55	126	128	171	192	268	941
22	0	52	106	125	142	187	227	839
23	0	52	98	119	131	192	241	833
24	0	51	92	114	118	170	201	746
25	0	47	81	116	112	168	205	729
26	0	48	64	120	115	151	175	673
27	1	46	62	116	118	152	188	683

④ 本県の身分証明書の交付を受けた配置従事者が、配置販売に従事している地域
(平成27年12月31日現在)

廻商地域	配置従事者数
北海道	22
東北	94
関東	150
中部	378
近畿	817
中国	112
四国	62
九州	59
計	1,694

(延べ数)



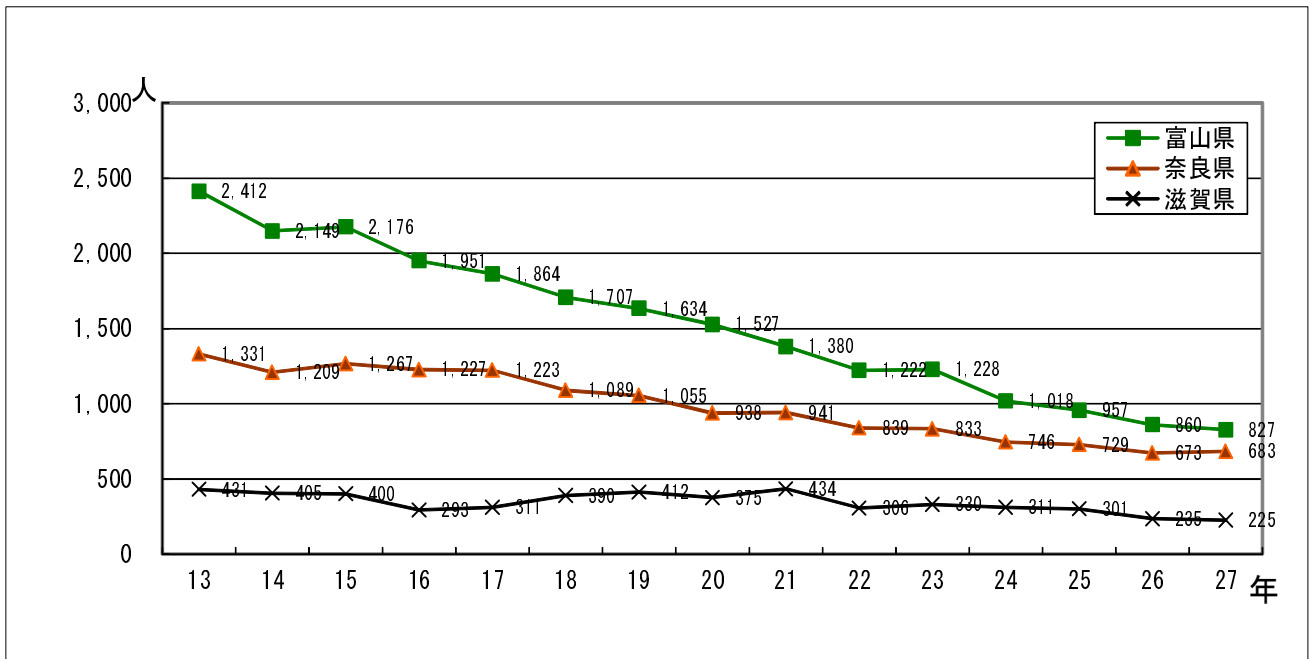
⑤ 配置販売業及び配置従事者数 既存配置 (全国集計)

(平成27年12月31日現在)

年次 区分 都道府県名	平成27年					平成26年				
	配置販売業許可件数		配置従事者数			配置販売業許可件数		配置従事者数		
	総数	内法人数	総数	販売業者	配置員	総数	内法人数	総数	販売業者	配置員
全 国	5,992	1,838	10,725	2,491	8,234	6,469	1,942	12,036	2,640	9,396
1 北海道	345	91	846	166	680	375	98	925	178	747
2 青森	96	36	270	60	210	104	37	278	37	241
3 岩手	108	40	227	15	212	113	41	321	21	300
4 宮城	150	55	293	100	193	158	55	344	49	295
5 秋田	80	31	223	19	204	87	33	238	19	219
6 山形	120	41	163	35	128	126	41	139	33	106
7 福島	173	59	232	51	181	188	60	258	54	204
8 茨城	152	49	138	15	123	165	51	145	24	121
9 栃木	128	37	147	38	109	140	41	200	52	148
10 群馬	124	36	172	43	129	132	38	195	51	144
11 埼玉	232	78	367	84	283	255	85	430	90	340
12 千葉	153	53	276	58	218	163	57	317	57	260
13 東京	244	81	453	85	368	270	87	556	91	465
14 神奈川	172	60	425	79	346	190	66	409	76	333
15 新潟	145	33	157	18	139	167	38	203	17	186
16 富山	140	26	564	417	147	159	28	600	465	135
17 石川	106	31	108	18	90	112	30	125	19	106
18 福井	86	24	59	7	52	89	25	72	6	66
19 山梨	60	18	80	19	61	71	24	87	18	69
20 長野	162	44	264	44	220	177	44	281	45	236
21 岐阜	151	51	263	40	223	165	55	284	40	244
22 静岡	177	49	288	63	225	187	52	300	66	234
23 愛知	235	65	515	84	431	240	67	675	84	591
24 三重	141	42	125	21	104	147	41	146	25	121
25 滋賀	103	26	86	45	41	115	29	103	60	43
26 京都	144	40	108	19	89	148	42	134	19	115
27 大阪	250	61	267	19	248	262	64	364	77	287
28 兵庫	179	46	249	58	191	188	47	310	61	249
29 奈良	128	36	540	295	245	148	43	538	283	255
30 和歌山	104	27	66	22	44	107	27	68	25	43
31 鳥取	47	25	60	9	51	56	25	91	11	80
32 島根	78	28	140	11	129	80	29	150	13	137
33 岡山	92	33	219	26	193	100	34	248	27	221
34 広島	102	38	240	20	220	113	41	285	31	254
35 山口	97	34	183	34	149	108	36	174	31	143
36 徳島	43	12	77	12	65	48	13	87	12	75
37 香川	41	16	124	14	110	42	16	133	15	118
38 愛媛	71	24	128	25	103	75	25	162	35	127
39 高知	47	14	74	7	67	53	14	82	6	76
40 福岡	155	48	333	52	281	165	50	363	57	306
41 佐賀	92	43	153	57	96	99	45	155	58	97
42 長崎	114	30	160	47	113	124	32	193	49	144
43 熊本	116	38	217	30	187	122	40	204	40	164
44 大分	86	32	97	18	79	91	34	94	18	76
45 宮崎	66	16	148	22	126	73	18	148	23	125
46 鹿児島	117	31	307	51	256	131	33	327	52	275
47 沖縄	40	10	94	19	75	41	11	95	20	75

注 配置販売業許可件数は、各都道府県が許可している数(12月31日現在)
 配置従事者数は、各都道府県が身分証明書を交付した実人員数(12月31日現在)
 (配置販売業者：配置販売の許可を取得して自ら配置販売に従事している者
 配置員：配置販売業者に雇われて配置販売に従事している者)

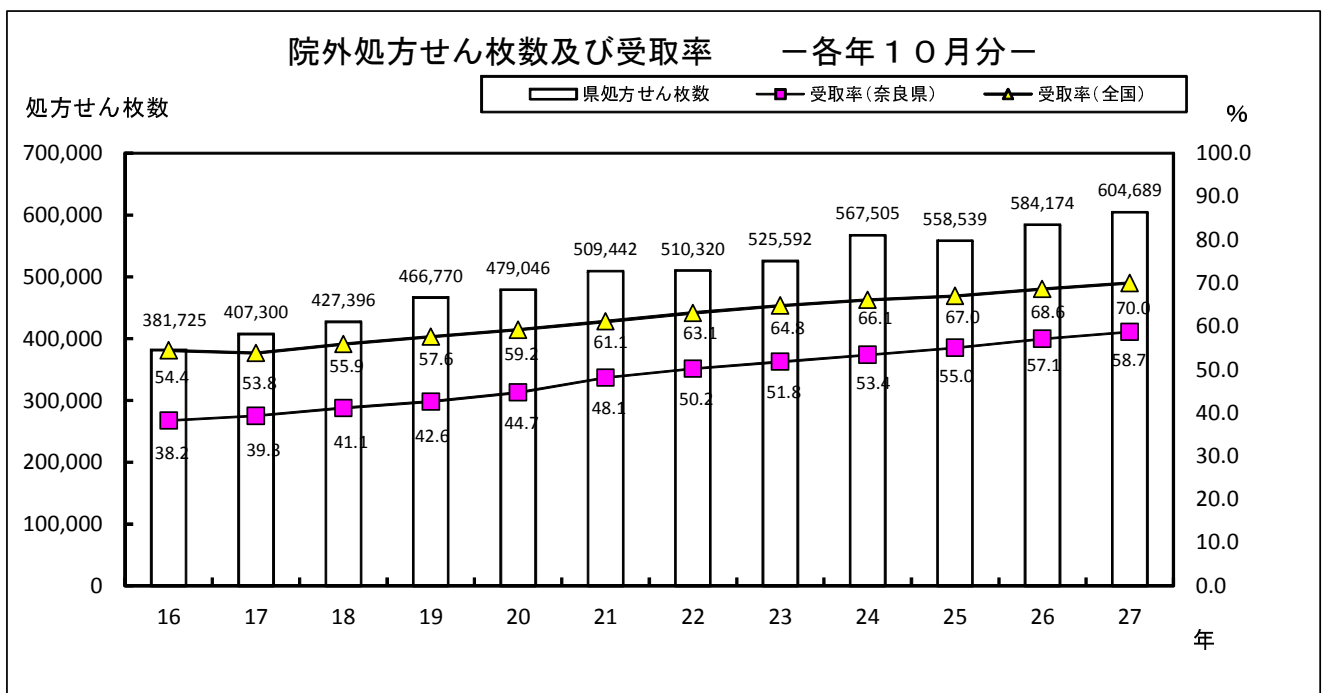
⑥ 配置薬生産県の配置従事者数の推移（各年12月末現在）



(3) 薬事関係講習会開催状況

名 称	年月日	場 所	対 象	受講者数
配置薬事認定講習会 (家庭薬配置商業協同組合)	27. 8. 18	かしはら万葉ホール	配置従事者	400
	28. 1. 6	同上		442
配置薬事認定講習会 (医薬品配置協議会)	27. 9. 25	かしはら万葉ホール	配置販売業者	51
	28. 3. 3	奈良県薬業会館	及び従事者	46
全国統一薬事講習会	27. 10. 8	社会福祉総合センター	登録販売者	50

(4) 医薬分業の状況

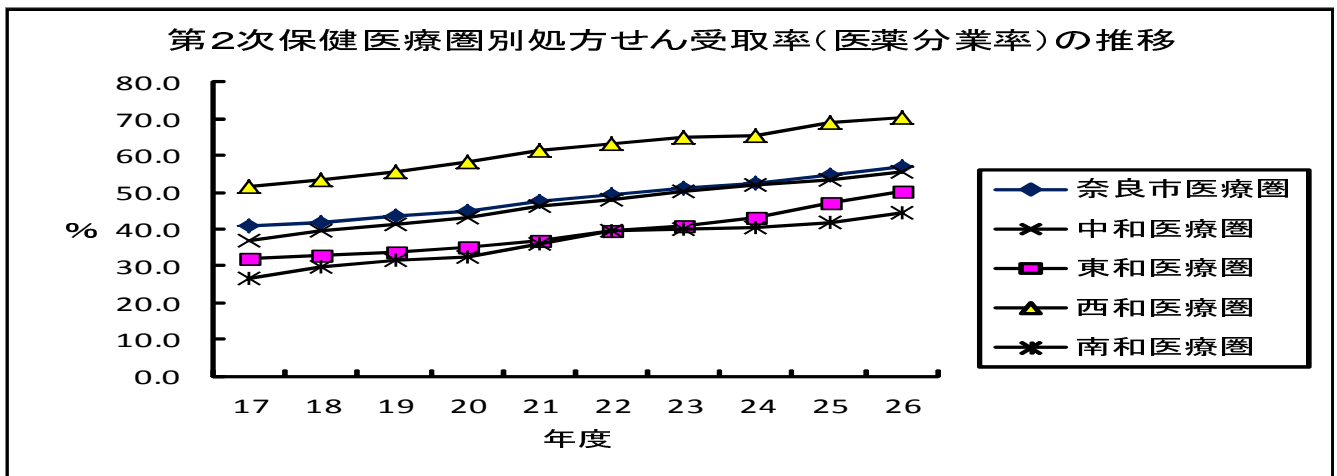


① 第2次保健医療圏別院外処方せん枚数及び受取率（平成26年度国保分）

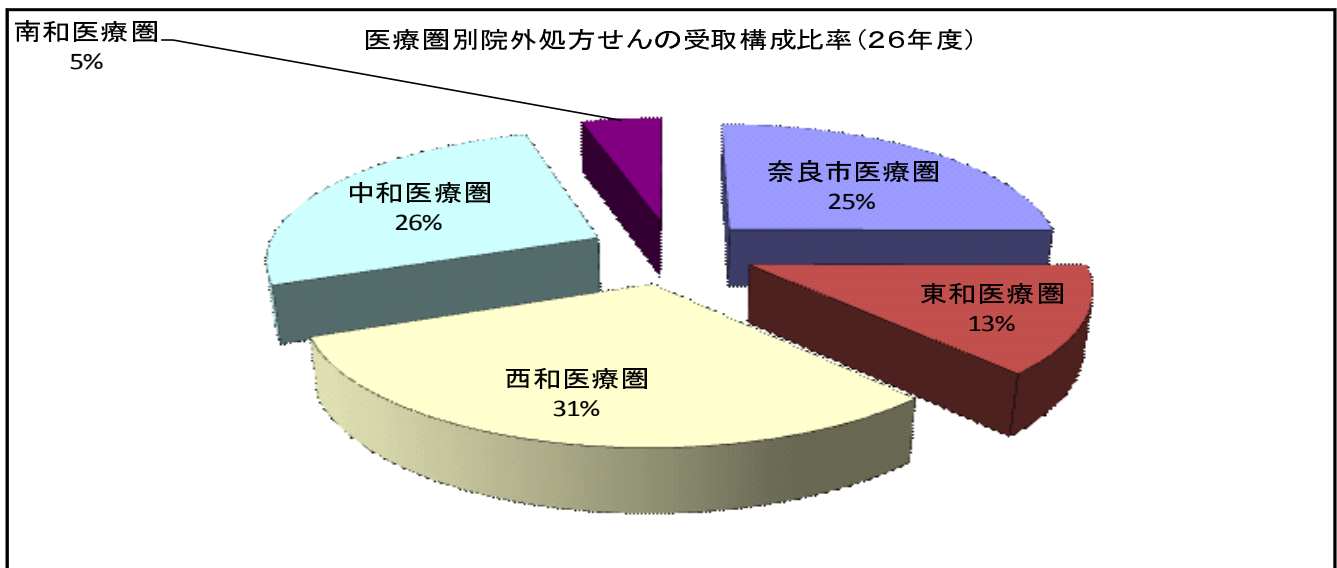
第2次保健医療圏による分類	内科診療（入院外）		歯科診療		投薬対象者数 B+D (E)	処方せん枚数 (F)	処方せん受取率 (%) (G)
	診療実日数 (A)	A×64.4% (B)	診療実日数 (C)	C×11.7% (D)			
奈良	1,211,391	780,136	347,944	40,709	820,845	466,034	56.8
東和	714,025	459,832	200,222	23,426	483,258	243,773	50.4
西和	1,208,246	778,110	340,053	39,786	817,897	575,951	70.4
中和	1,302,494	838,806	363,452	42,524	881,330	489,248	55.5
南和	289,035	186,139	75,881	8,878	195,017	86,345	44.3
全県	4,725,191	3,043,023	1,327,552	155,324	3,198,347	1,861,351	58.2

※ 上表は、第2次保健医療圏別の院外処方せん受取率を比較するものです。国保分のみを集計のため、前ページの受取率とは異なる数値となっています。

② 第2次保健医療圏別処方せん受取率（医薬分業率）の推移



③ 医療圏別院外処方せんの受取構成比率



④ 薬局数の推移 (各年10月末)

平成	17	18	19	20	21	22	23	24	25	26	27
薬局数	482	490	489	495	495	495	494	498	499	506	521
保険薬局数	447	457	456	466	459	453	465	465	472	490	501
訪問薬剤管理指導届出薬局数	349	370	378	389	389	404	403	409	416	441	457

(5) 一般社団法人奈良県薬剤師会薬事情報センター

- ① 事業主体 一般社団法人奈良県薬剤師会
- ② 設置時期 昭和57年10月1日
- ③ 設置場所 奈良県橿原市久米町926番地
奈良県薬業会館内 電話 0744(22)8427
- ④ 設備等 床面積(130㎡)、関係図書、電子複写機、液晶プロジェクター、
ファクシミリ
- ⑤ その他 J A P I C (日本医薬情報センター) 加入
- ⑥ 活動状況 ・薬事情報誌 年5回発行
・薬事情報の提供

(1) 利用先別件数

利 用 先	平成23年	平成24年	平成25年	平成26年	平成27年
薬局等	13	20	12	11	16
病院・診療所	16	16	11	11	13
医薬品製造業	0	0	0	0	0
一般住民等	258	215	207	342	248
計	287	251	230	364	277

(2) 内容別件数

内 容	平成23年	平成24年	平成25年	平成26年	平成27年
成分・適応症・作用	32	36	25	63	46
副作用・相互作用・毒性	81	47	67	125	73
薬剤鑑別	4	6	4	13	17
用法用量	37	38	48	54	63
妊婦・授乳婦	3	3	5	9	8
生薬・漢方薬	2	1	2	5	2
医薬部外品等	0	0	0	0	0
疾病・治療	60	43	42	58	57
薬学文献	1	2	0	0	4
薬事法規	4	6	1	11	4
公衆衛生・化学薬品	0	3	0	2	1
その他	101	106	73	111	97
計	325	291	267	451	372

