

# 参考文献

## 1. 乳幼児健康診査のポイント

- (1) 平成 23 年度 愛知県母子健康診査マニュアル (第 9 版) 愛知県
- (2) 三重県母子保健健診マニュアル 第 2 版 三重県／公益社団法人 三重県医師会 執筆監修
- (3) 乳幼児健康診査の手引き 改訂第 5 版 平成 26 年 3 月 新潟県福祉保健部 新潟県医師会
- (4) 鳥取県乳幼児健康診査マニュアル 平成 27 年 3 月 鳥取県母子保健対策協議会 鳥取県健康対策協議会母子保健対策専門委員会
- (5) 乳幼児期の健康診査と保健指導に関する標準的な考え方 平成 25 年度厚生労働科学研究費補助金 (成育疾患克服等次世代育成基盤研究事業) 乳幼児健康診査の実施と評価ならびに多職種連携による母子保健指導のあり方に関する研究班
- (6) 標準的な乳幼児期の健康診査と保健指導に関する手引き～「健やか親子 21 (第 2 次)」の達成に向けて～ 平成 26 年度厚生労働科学研究費補助金 (成育疾患克服等次世代育成基盤研究事業) 乳幼児健康診査の実施と評価ならびに多職種連携による母子保健指導のあり方に関する研究班
- (7) 平成 24 年 3 月 乳幼児身体発育評価マニュアル 平成 23 年度 厚生労働科学研究費補助金 (成育疾患克服等次世代育成基盤研究事業)
- (8) 乳幼児健康診査に係る発達障害のスクリーニングと早期支援に関する研究成果～関連法令と最近の厚生労働科学研究等より～ 平成 21 年 3 月 厚生労働省雇用均等・児童家庭局母子保健課
- (9) 子育て支援ハンドブック チェック版. 日本小児医事出版社, 2011
- (10) 平岩幹男. 乳幼児ハンドブック 改訂第 4 版. 診断と治療社, 2015
- (11) 洲鎌盛一. 乳幼児の発達障害 診療マニュアル 健診の診かた・発達の促しかた. 医学書院, 2013
- (12) 乳幼児健診マニュアル 第 5 版. 編集 福岡地区小児科医会 乳幼児保健委員会, 2015
- (13) 前川喜平, 小枝達也. 写真でみる乳幼児健診の神経学的チェック法 改訂 8 版. 南山堂, 2012
- (14) 水野克己 お母さんがもっと元気になる乳児健診 健診を楽しくすすめるエビデンス&テクニック. MC メディカ出版, 2015
- (15) 前川喜平, 落合幸勝. 乳幼児健診における境界児 どう診てどう対応するか. 診断と治療社, 2010
- (16) 平成 2 年度 厚生省心身障害研究報告書 小児の神経・感覚器等の発達における諸問題に関する研究 平成 2 年度 (1990) 研究報告書 平成 3 年 3 月 主任研究者 鴨下重彦
- (17) 乳児健康診査における股関節脱臼 一次健診の手引き 一推奨項目の診かたと二次健診への紹介—平成 27 年度日本医療研究開発機構研究費 成育疾患克服等総合研究事業 乳幼児の疾患疫学を踏まえたスクリーニング等の効果的実施に関する研究
- (18) 板橋家頭夫. FGR (IUGR) に関する最新情報 SGA 児の生後発育. Fetal & Neonatal Medicine. 発行年; 2(2): 26-32
- (19) 日本小児歯科学会. 日本人小児における乳歯・永久歯の萌出時期に関する調査研究. 小児歯科学雑誌 1988; 26(1): 1-18
- (20) 日本小児科学会新生児委員会. 新しい在胎期間別出生時体格標準値の導入について. 日本小児科学会雑誌 2010; 114(8): 1271-1293
- (21) 金田眞理ら. 日本皮膚科学会ガイドライン 結節性硬化症の診断基準および治療ガイドライン. 日皮会誌 2008; 118(9): 1667-1676
- (22) 小児不整脈の診断—治療ガイドライン 小児循環器学会「小児不整脈の診断・治療に関する検討委員会」

## 2. コラム

- (1) 体重増加不良  
ア. 児玉浩子, 玉井浩, 清水俊明. 小児臨床栄養学. 診断と治療社, 2011  
イ. 志村直人. やせの原因と問題点. 小児内科 2014; 46(8): 1024-1029
- (3) そけいヘルニア
- (4) 外性器の診察の仕方  
ア. 停留精巣診療ガイドライン 日本小児泌尿器科学会学術委員会編
- (5) 先天性股関節脱臼の診察法  
ア. 乳児健康診査における股関節脱臼 一次健診の手引き 一推奨項目の診かたと二次健診への紹介—平成27年度日本医療研究開発機構研究費 成育疾患克服等総合研究事業 乳幼児の疾患疫学を踏まえたスクリーニング等の効果的実施に関する研究
- (6) 色素性母斑  
ア. 一般社団法人 日本形成外科学会 <http://www.jsprs.or.jp/>
- (7) 神経皮膚症候群  
ア. 血管腫・血管奇形 診療ガイドライン 第1版 平成21-23年度厚生労働科学研究費補助金(難治性疾患克服研究事業)「難治性血管腫・血管奇形についての調査研究班」(佐々木班) 2013年3月29日  
イ. 吉田雄一ら. 日本皮膚科学会ガイドライン 神経線維腫症1型(レックリングハウゼン病)の診断基準および治療ガイドライン. 日皮会誌 2008; 118(9): 1657-1666  
ウ. 金田眞理ら. 日本皮膚科学会ガイドライン 結節性硬化症の診断基準および治療ガイドライン. 日皮会誌 2008; 118(9): 1667-1676
- (8) シャフリングベビー(shuffling baby)  
ア. 前川喜平, 小枝達也. 写真でみる乳幼児健診の神経学的チェック法 改訂8版. 南山堂, 2012  
イ. Narazaki O, Narazaki A. An epidemiological study on shuffling babies at a health check-up at 18 months of age No To Hattatsu 1986; 18(6): 484-9
- (10) SGA (small-for gestational-age) 性低身長症  
ア. 田中敏章, 横谷進, 西美和, 他. SGA 性低身長症におけるGH治療のガイドライン. 日小児会誌 2007; 111: 641-646
- (11) 眼の診察  
ア. 高安和子. 弱視・斜視の発見ポイント. 眼科ケア 2014; 16(10): 28-34  
イ. 松久充子. 幼児期に注意すべき疾患 眼疾患. 小児科臨床 2014; 67(増刊号): 1849-1856  
ウ. 平岩幹男. 乳幼児健診ハンドブック 改訂第4版. 診断と治療社, 2015  
エ. 栗屋忍. 形態覚遮断弱視. 日本眼科学会誌 1987; 91(5): 519-544  
オ. 田淵昭雄. 乳幼児健診の充実のために屈折異常と弱視. 日本小児科医会会報 2010; 40: 72-79  
カ. 八木恵子. 小児の眼科疾患. 乳幼児健診 チャイルドヘルス 2010; 13(6): 423-425
- (12) 斜視  
ア. 古森美和. 先天性斜視の診断. 眼科グラフィック 2015; 4(4): 376-381  
イ. 柿原寛子. 小児期発症の斜視の診断. 眼科グラフィック 2015; 4(4): 382-386  
ウ. 鴨下 重彦 (監修), 桃井 真里子 (編集), 宮尾 益知 (編集), 水口 雅 (編集). ベッドサイドの小児神経・発達の診かた 改訂3版. 南山堂, 2009
- (13) ビタミンD欠乏症~くる病に注意~  
ア. 北中幸子. 最近増加している小児くる病. 日本小児科医会会報 2015; 50: 132-134
- (14) 食物アレルギーとアトピー性皮膚炎  
ア. 食物アレルギー診療ガイドライン2012 日本小児アレルギー学会食物アレルギー委員会 協和企画  
イ. 厚生労働科学研究班による食物アレルギー診療の手引き2014 厚生労働科学研究費補助金難治

性疾患等克服研究事業 研究代表者 海老澤元宏

ウ. アトピー性皮膚炎診療ガイドライン 2015 一般社団法人日本アレルギー学会 アトピー性皮膚炎ガイドライン専門部会 協和企画

エ. 新生児—乳児消化管アレルギー（新生児—乳児食物蛋白誘発胃腸炎）診断治療指針 厚生労働省難治性疾患研究班、新生児—乳児アレルギー疾患研究会、日本小児栄養消化器肝臓病学会ワーキンググループ 2016年1月12日 改訂

(15) 子どもの初期の理解を知る

ア. 小寺富子. 言語発達遅滞の言語治療 改訂第2版. 診断と治療社, 2009

イ. 飯塚直美、小寺富子、他：〈S-S法〉言語発達遅滞検査を用いた健常幼児の言語能力調査 音声言語医学 1998；39：245-253.

(16) 尿検査とトイレトレーニング

ア. 厚生労働科学研究（研究課題「3歳児検尿の効果的方法と腎尿路奇形の早期発見」）の研究班 「3歳児健診の検尿のフローチャート（改訂版）」（平成27年4月15日付（地Ⅲ13））

(17) 発達障害と乳幼児健診

ア. 安原昭博 特集 研修医のための乳幼児健診のすすめ II. 分野別健診のポイント 発達障害の早期発見 小児科診療 2016 69(5)；659-663.

イ. 石飛 信 自閉スペクトラム症 臨床精神医学 2016, 45(2)；129-133.

ウ. DSM-5 精神疾患の分類と診断の手引き 医学書院

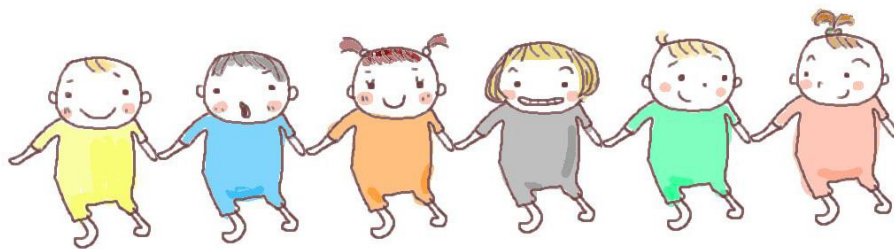
## 作成委員等

### 【奈良県乳幼児健診マニュアル（診察編）作成委員会】

氏名	所属	職名等
ワーキングメンバー		
榊原 崇文	奈良県立医科大学 小児科学教室	助教
中川 隆志	奈良県立医科大学 小児科学教室 新生児集中治療部門	助教
長谷川 真理	奈良県立医科大学 小児科学教室	診療助教
矢追 公一	奈良県小児科医会	監事
松本 哲夫	奈良県小児科医会	理事
根津 智子	奈良県医療政策部 保健予防課	参事
橋本 和子	奈良県郡山保健所	所長
森本 めぐみ	奈良県中和保健所 健康増進課 母子・保健対策係	係長
事務局		
田仲 陽子	奈良県立医科大学 小児科学教室	研究室秘書
事務担当課		
遠藤 多紀子	奈良県医療政策部 保健予防課	参事
筒井 宏子	奈良県医療政策部 保健予防課 母子・保健対策係	係長
上羽 累理	奈良県医療政策部 保健予防課 母子・保健対策係	主任主査

【イラスト担当】 いそた ともこ

※ 無断での転載、再配信等は固くお断りします



編集・発行／奈良県医療政策部保健予防課 母子・保健対策係

所在地／〒630-8501 奈良県奈良市登大路町 30 番地