

「奈良大立山まつり」の開催

～ 年の始めに無病息災を祈る ～

最も観光客が少なくなる冬季の宿泊観光客の増加を図るとともに、県内市町村の魅力を全国にPRし地域への誘客を図るため、第3回「奈良大立山まつり」を実施。

今年度は、大立山の巡行に加え、『地域の伝統行事の披露』と『市町村によるあたたかい食の提供』、『家族で楽しめる縁日』を核に、飲食、縁日ブースを昨年度より拡充して、賑やかなイベントとなるよう企画。

1. スケジュール

平成30年1月26日(金)～1月28日(日)

5日間→3日間に変更  
(H28) (H29)

・26日(金) 16:00～20:00  
・27日(土)、28日(日) 13:00～20:00

※ 1月27日(土)には、若草山焼き行事開催予定

2. 開催場所

大極殿院→朝堂院に変更を検討  
(H28) (H29)

平城宮跡朝堂院(予定)

3. 事業内容

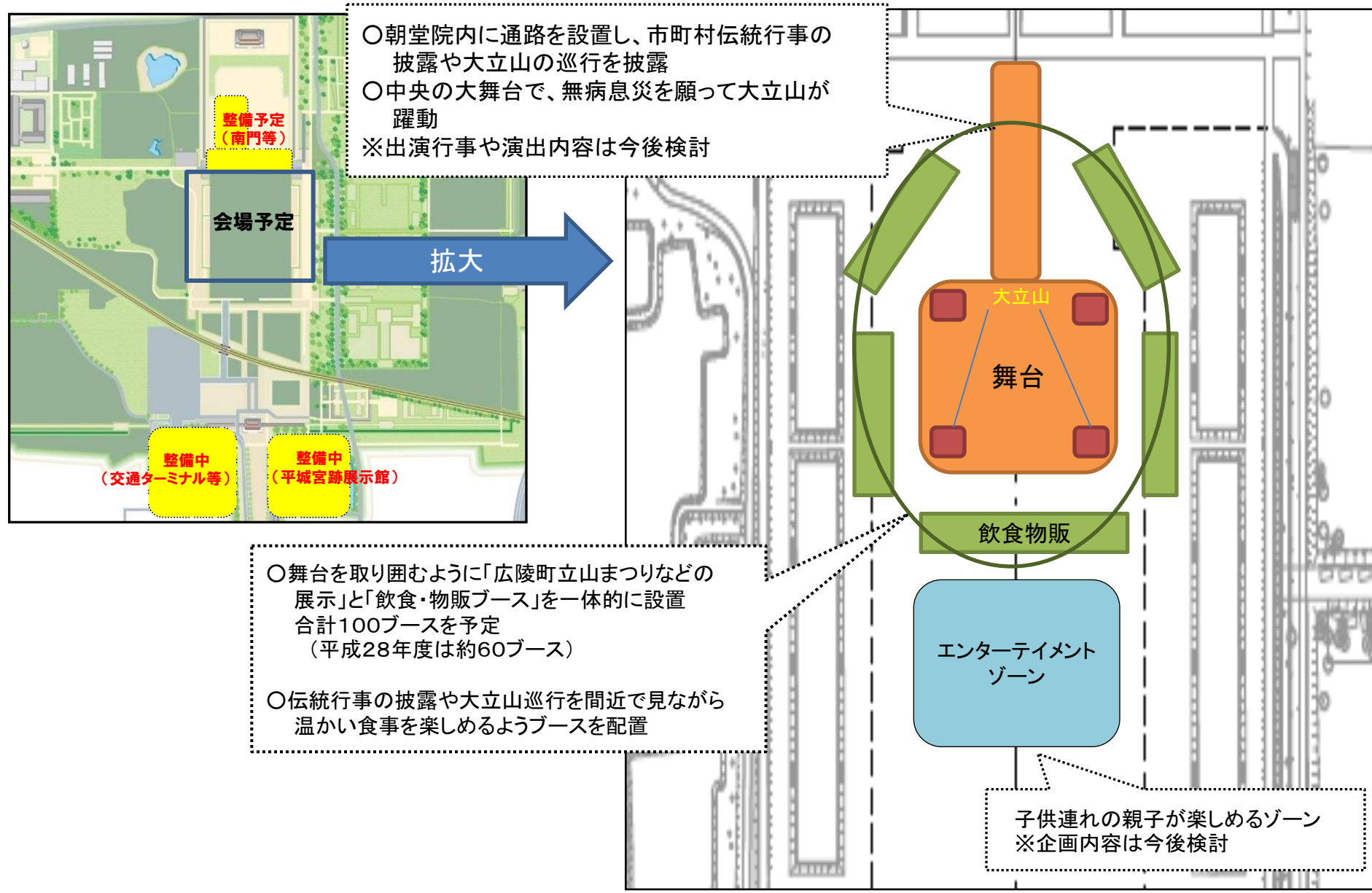
予算額142百万円→129百万円  
(H28) (H29)

- ・各市町村の伝統行事の披露
- ・あったかもんグランプリ、市町村特産品販売ブース
- ・こども縁日ブース
- ・大立山の巡行

あったかもん、特産品、子供縁日  
合計100ブースを目指す

# 平成29年度奈良大立山まつり 会場レイアウト案 (平城宮跡朝堂院を予定)

朝堂院内に飲食・物販、地域の伝統行事、子ども縁日などの多様な楽しみ集め一体的に展開

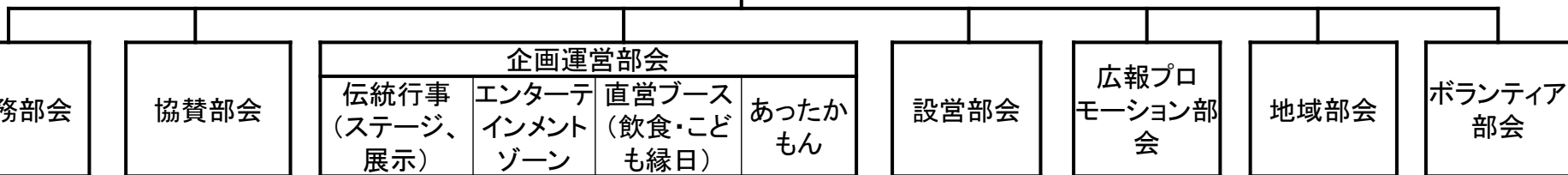


# 実行委員会の実施体制(部会組織)について

実行委員会の下に、市町村や民間事業者をメンバーにした各種部会を設置し、幅広い意見を集めながら企画・準備を行い、実施体制を強化する。

部会全体統括
(実行委員会委員) 中西観光局理事

事務局		
ならの観光力向上課	観光プロモーション課	平城宮跡事業推進室
		国交省等調整支援 地元調整支援



全体予算管理・契約 実行委員会運営 来場者数調査・結果分析 部会間調整 動員調整 来賓対応	協賛金拠出依頼	ステージ企画・市町村出演団体調整 展示ブース企画・運営	エンターテインメントゾーン企画・運営	実行委員会直営ブース(飲料ブース・こども縁日等)運営	あったかもんぐらんぷり等の企画・運営・市町村出店調整	会場使用計画策定 会場設営・雨天対策 各種申請・協議 スタッフ配置・運用 大立山の運搬 会場内案内計画	広報計画策定 制作物確定 チラシ・ポスターデザイン・校正 ホームページ等での情報発信 主要駅での広報 マスコミ取材対応 海外向け(インバウンド)広報 全体記録の作成	近隣(地元)対策・苦情対応 近隣集客計画 警備計画 会場外案内 シャトルバス運営 駐車場、タクシー等乗り場の運営 各種申請・協議	ボランティアの募集
--	---------	--------------------------------	--------------------	----------------------------	----------------------------	--	---	--	-----------