

印のある問合せ先の所在地は、奈良県庁 〒630-8501 奈良市登大路町30番地です。

## 県の文化施設 イベント情報

橿原考古学研究所附属博物館、万葉文化館、民俗博物館、美術館は、障害者手帳をお持ちの人と介助者1名は入館無料。橿原考古学研究所附属博物館、万葉文化館は、外国人観光客(留学、長期滞在を含む)は入館無料。民俗博物館は高校生以下と65歳以上の人、外国人観光客(留学、長期滞在を含む)は入館無料。そのほか、各施設の展示内容により無料となる場合がありますので、HP等でご確認ください。

各施設の入館は閉館30分前まで。料金の( )は、20人以上の団体料金。

### 万葉文化館

所 明日香村飛鳥10

☎0744-54-1850 FAX0744-54-1852 時 10時～17時30分

休 月曜・7/3～7/13・14・18 ※7/17(祝)は開館

🌐www.manyo.jp/

7/15(土)  
8/27(日)

〈展覧会〉  
こい・孤悲・恋

—アニメ「言の葉の庭」～漫画・日本画—

新海誠監督が手掛け、『万葉集』の一篇から始まる“孤悲”の物語「言の葉の庭」の制作資料や小説挿絵など、「恋の歌」をテーマにさまざまなジャンルの作品を紹介します。万葉の恋歌の数々と、現代に表現された万葉歌の世界をご堪能ください。



©Makoto Shinkai/ CoMix Wave Films

一般800円(640円)大・高生500円(400円)  
中学生以下無料

■ギャラリートーク 7/16(日)13時30分～ 要観覧料

■万葉集をよむ「大伴家持歌七首(巻4・714～722)」

7/19(水)14時～15時30分(13時30分開場)

申込不要・先着150人・無料

■にぎわいフェスタ万葉 夏 7/22(土)～8/27(日)

詳しくは電話またはHPで。

### 図書情報館

所 奈良市大安寺西1-1000

☎0742-34-2111 FAX0742-34-2777 時 9時～20時

休 月曜・7/18(火)・28(金) ※7/17(祝)は開館

🌐www.library.pref.nara.jp/

■図書館寄席「花鹿乃芸亭」第42回

8/5(土)13時30分～(12時30分開場)

要申込・先着200人・1,000円(中学生以下500円)

[出演]桂華紋、桂文鹿、桂雀太

[特別企画]こんな芸・あんな芸 ラッキー舞「大神楽曲芸」

■『わたしのほんだな』～本棚でつながるマーケット～

8/11(祝)10時～16時 申込不要・無料

奈良を中心に活躍する工芸作家、料理人、古書店などが集うマーケット。

■暁天ビブリオバトル in 大安寺 テーマ:「迷い」

8/19(土)7時30分～(7時開場)要申込・無料

[会場]大安寺本堂

■申込方法は、イベントにより異なりますので、HPまたは電話・来館でご確認ください。

■大安寺歴史講座 Ver.7第2回「空有論争と大安寺」

8/19(土)13時～15時(12時開場)要申込・1,000円

[講師]大谷由香さん(龍谷大学文学部特任講師)

■・問 大安寺歴史講座事務局

☎090-4293-2309(小林)

✉narastagclub2008@gmail.com

奈良市

県立野外活動センター

### 第2回 はやま森の学校



時 8月19日(土)～22日(火)

仲間とトコトン「あそぶ」。はやまの森でドキドキわくわく3泊4日の自然体験。小学4～6年生対象。定員40人(抽選)。1人6,700円。

■電話かFAXで、住所・氏名・学年・年齢・電話番号・アレルギーの有無・交通手段を下記へ。または下記HPから。受付7/25～8/4(8/4は12時まで)

■問 県立野外活動センター

☎0743-82-0508

FAX0743-82-2026

🌐www.pref.nara.jp/31607.htm

奈良市

奈良春日野国際フォーラム

### 奈良県×文化服装学院ファッションショー

「悠迦利」



時 8月5日(土)18時～

19時15分～(2回公演予定)

なら燈花会に合わせて開催。平成30年予定の興福寺中金堂落慶を主テーマに、奈良の古美術や仏像などにインスピレーションを得て、県産の素材を用いて制作された衣装を披露します。ショーには公募で決定した高校生モデルも出演予定!

■問 県観光プロモーション課 ☎0742-27-8479



奈良市

県文化会館

### あかりのエコと親子LED工作教室



時 8月23日(水)13時30分～

親子であかりのエコについて学び、LEDランタンを作ります。夏休みの工作にぴったりの講習会です。小学4～6年生対象(要保護者同伴)。定員20組(先着)。材料費1,000円。

■ハガキかFAXで、イベント名・住所・氏名(ふりがな)・電話番号を下記へ。または下記HPから。7/31締切(必着)。

■問 県消費生活センター

〒630-8122奈良市三条本町8-1 シルクア奈良2階

☎0742-32-0621 FAX0742-32-2686

🌐www.pref.nara.jp/1746.htm

奈良市

県議会棟 本会議場

### 「県内大学生が創る奈良の未来事業」 公開コンペ



時 8月29日(火)13時～16時30分(12時30分開場)

県内の大学生等から募集した、県政の重要課題に関わる政策提案の公開コンペの傍聴者を大募集!大学生からのユニークな提案をぜひお聞きください。定員100人(抽選)。

■郵送かFAXで、イベント名・住所・氏名(ふりがな)・電話番号・FAX番号を下記へ。または下記HPから。7/31締切(必着)。

■問 県政策推進課

☎0742-27-8472 FAX0742-22-8012

🌐www.pref.nara.jp/28210.htm

## 文化会館

所 奈良市登大路町6-2

☎0742-22-0200 FAX0742-22-8003 時 9時～17時  
休 月曜・7/18(火) ※7/17(祝)は開館  
🌐www.pref.nara.jp/1717.htm

8/13(日)

### まほろば プロムナードコンサート2017

17時開演(16時開場) ※全席指定

S席 3,500円 A席 2,500円(当日各500円増)

25歳以下限定次世代シート500円(当日同額)

[指揮] 矢澤定明 [チェロ] 宮田大

[管弦楽] 奈良フィルハーモニー管弦楽団

[曲目] ●シベリウス「交響曲第7番」

●ドヴォルザーク

「チェロ協奏曲」(チェロソロ:宮田大) ほか

※公演内容は変更となる場合があります。

[チケット]

- 文化情報センター(文化会館内)
- オンラインチケット(上記HPから24時間チケットを予約・購入可)
- ローソンチケット ☎0570-084-005(Lコード51852)
- チケットぴあ ☎0570-02-9999(Pコード328-538)

※未就学児の入場はご遠慮ください。



宮田大

## 橿原考古学研究所附属博物館

所 橿原市畝傍町50-2 ☎0744-24-1185 FAX0744-24-1355

時 9時～17時 休 月曜・7/11(火)・18(火) ※7/17(祝)は開館

🌐www.kashikoken.jp/museum/

7/15(土)

〈速報展〉

9/3(日)

### 「大和を掘る35」

平成28年度に県内で実施した約30遺跡(唐古・鍵遺跡、斑鳩大塚古墳、小山田古墳、藤原宮跡、東大寺東塔院跡、毛原廃寺など)の発掘調査成果を紹介します。

一般400(350)円 大・高生300(250)円 中・小生200(150)円

■土曜講座 7/22(土) 13時～15時30分(12時開場)

申込不要・無料

[講師] 青木勘時さん(上牧町教育委員会文化財専門員)

中川二美さん(東大寺境内史跡整備計画室研究員)

鈴木一議(当研究所主任研究員)

## 民俗博物館

所 大和郡山市矢田町545

☎0743-53-3171 FAX0743-53-3173 時 9時～17時

休 月曜・7/18(火) ※7/17(祝)は開館 🌐www.pref.nara.jp/1508.htm

7/15(土)

〈夏季企画展〉

9/3(日)

### 「モノとくらしのデザイン —しくみとはたらき—」

一般200(150)円 大学生150(100)円 ※高校生以下無料

■展示解説 7/16(日) 13時～

<コーナー展> 申込不要・要観覧料

■「涼む」7/1(土)～7/30(日)

■「戦時下のくらし」8/5(土)～8/27(日)

<ワークショップ>

■ミニ植木鉢の風鈴づくり

7/30(日) ①10時～ ②13時30分～

要申込・各回定員30人・要観覧料

■絵本と紙芝居で聞く戦争と平和のおはなし

8/5(土) 13時30分～ 申込不要・無料

■つくろう!あそぼう!竹の楽器とおもちゃ

8/6(日) 13時30分～ 要申込・定員30人・有料



モノとくらしのデザイン  
—しくみとはたらき—

## 橿原文化会館

所 橿原市北八木町3-65-5

☎0744-23-2771 FAX0744-25-6801 時 9時～17時  
休 木曜 🌐kashibun.jp ☎1人500円・要予約(10/8締切)

10/15(日)

### ジブリの「思い出がいっぱい」

14時開演(13時30分開場) ※全席指定

友の会2,500円 一般3,000円

子ども(3歳から中学生まで)2,000円

※2歳以下無料(大人1人につき1人までひざ上鑑賞可。)

ただし、座席利用の場合は子ども料金必要。)

障害者・介助者1,500円

※障害者1人につき介助者1人まで割引

[管弦楽] ジャパン・ドリーム・オーケストラ

[歌] Sinon inori Hanami

[曲目]

・天空の城ラピュタ「君をのせて」

・となりのトトロ「さんぽ」「となりのトトロ」

・千と千尋の神隠し「いつも何度でも」

・崖の上のポニョ「崖の上のポニョ」 ほか

[チケット]

発売開始: 友の会6/27 9時～・電話予約7/1 9時～

一般7/4 9時～

※友の会・子どもは橿原文化会館でのみ取り扱い

●橿原文化会館 ☎0744-23-2771 9時～17時 木曜休館

●県文化情報センター(県文化会館内) ☎0742-22-0200 月曜休館

●ローソンチケット ☎0570-084-005



Sinon



inori



Hanami

## 県立美術館

所 奈良市登大路町10-6

☎0742-23-3968[テレホンサービス☎0742-23-1700]

FAX0742-22-7032 時 9時～17時 休 月曜・7/18(火)

※7/17(祝)は開館 🌐www.pref.nara.jp/11842.htm

開催中

〈書の源流企画展〉

7/23(日)

### 「榊莫山と紫舟の シンフォニー(交響)」

奈良とゆかりの深い書家 榊莫山と紫舟の独創的な作品から、書の芸術性や魅力を感じてみませんか。

一般400(300)円

大・高生250(200)円

中・小生150(100)円

<関連行事> 申込不要・要観覧料

■ボランティアによる展示解説や書の体験コーナーもあり。

<連携行事> 申込不要・無料

■平群町による連携展示

「へぐり」

—自然と歴史ロマンへのいざない—

■講演「ある僧侶の肖像から」

7/15(土) 14時～15時 先着80人

[講師] 葛本隆将さん(平群町教育委員会学芸員)

■へぐりクイズラリー

7/16(日) 10時～12時、13時30分～16時

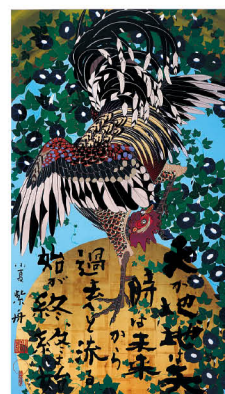
クイズを解いて、楽しくへぐりの歴史を学ぼう。

■奈良の仏像ポスター展

■ミュージアムコンサート

7/2(日)・9(日)・17(祝)・23(日) 各日14時～

※開催内容等詳しくはHPまたは来館でご確認ください。



てんちんひやくけい  
紫舟「天地開闢鶏図」  
平成27(2015)年 紫舟氏蔵