

印のある問合せ先の所在地は、奈良県庁 〒630-8501 奈良市登大路町30番地です。

# 県の文化施設 イベント情報

橿原考古学研究所附属博物館、万葉文化館、民俗博物館、美術館は、障害者手帳をお持ちの人と介助者1名は入館無料。橿原考古学研究所附属博物館、万葉文化館は、外国人観光客(留学、長期滞在含む)は入館無料。民俗博物館は高校生以下と65歳以上の人、外国人観光客(留学、長期滞在含む)は入館無料。そのほか、各施設の展示内容により無料となる場合がありますので、HP等でご確認ください。  
各施設の入館は閉館30分前まで。料金の( )は、20人以上の団体料金。

## 万葉文化館

所 明日香村飛鳥10

☎0744-54-1850 FAX0744-54-1852 時 10時～17時30分  
休 月曜・9/1(金)・19(火)※9/18(祝)は開館 ㊚www.manyo.jp/

9/2(土)  
10/15(日)

〈特別展〉京都市美術館名品展

美人画100年の系譜

10/15(日) 美の継承—万葉日本画へ続く流れ

「美人画」に焦点を当て、近現代へと日本画を継承してきた画家たちの歴史を、上村松園など京都市美術館所蔵の名品を通してたどります。平山郁夫、片岡球子など関連作家の万葉日本画を併せて展示します。

一般1,000(800)円 大・高生500(400)円  
中・小生300(240)円

〈関連講演会〉

「美の発見、美の継承—美人画そして万葉日本画」

10/1(日) 14時～15時30分(13時30分開場)

申込不要・先着150人・無料

■万葉古代学公開シンポジウム

「万葉集の中の漢籍・仏典を考える—新しい万葉集の世界を拓く—」

9/16(土) 14時～17時(13時30分開場)

申込不要・先着150人・500円

■万葉集をよむ

「大伴家持と坂上大嬢の復縁(巻4・727～740)」

9/20(水) 14時～15時30分(13時30分開場)

申込不要・先着150人・無料

■万葉子どもシアター「おさるのジョージ」

9/18(祝) ①10時30分～ ②14時～ 無料(要整理券)

■万葉歌留多クイズラリー 9/17(日) 10時～15時30分

申込不要・無料 ※プレゼントがなくなりしだい終了

## 橿原考古学研究所附属博物館

所 橿原市畝傍町50-2 ☎0744-24-1185 FAX0744-24-1355  
時 9時～17時 休 月曜・9/5(火)・19(火) ※9/18(祝)は開館  
㊚www.kashikoken.jp/museum/

10/7(土)  
11/26(日)

〈秋季特別展〉

黒塚古墳のすべて

発掘20年を迎える黒塚古墳について、鏡をはじめとする出土資料を一堂に展示し、その全貌を紹介します。同時に、オオヤマト古墳群の大型前方後円墳や、比較対象として重要な他地域の古墳出土資料もあわせて展示することで、黒塚古墳の特質を浮き彫りにします。

一般800(500)円 大・高生450(350)円 中・小生300(250)円  
〈常設展〉要観覧料

■大和の考古学—目で見る日本の歴史—

県内の遺跡から出土した考古資料を時代別に展示しています。



三角緑神獸鏡[重要文化財] 黒塚古墳

## 県内各地

### 観光ボランティアガイドと歩く・なら

○能の鑑賞と能ゆかりの地をめぐる(約6.4km)

時 10月7日(土)

【受付期間】9/15～25。参加費300円。先着150人。

問 田原本町観光協会 ☎0744-33-4560

○国宝の木簡出土地をめぐる(約4.5km)

時 10月28日(土)

【受付期間】9/1～10/15。参加費200円。先着100人。

問 NPO法人平城宮跡サポートネットワーク

☎0742-34-7713

※申込方法等、詳しくは下記HPで。

㊚www3.pref.nara.jp/miryoku/aruku/item/7929.htm

## 奈良市

### 平城宮跡 第一次朝堂院

## NARA D-SONIC

¥0 無料 申込不要

時 10月8日(日) 10時～19時

歴史ある平城宮跡で、国内外のアーティストによる音楽フェス(一部有料)や世界各国のダンス等を楽しめます。飲食ブースもあり。また、30人限定で有料イベントにご招待(抽選)。

申 有料イベント招待については、Eメールで、住所・氏名・電話番号を下記へ。9/30締切。

問 NARA D-SONIC実行委員会 ☎0742-41-4573

✉ naradsonic@yahoo.co.jp

㊚ naradsonic.wixsite.com/dsonic

## 奈良市

### 興福寺会館

### 第8回「春日奥山古事の森」普及啓発イベント 古都奈良に見る木の文化と匠の技

時 10月24日(火) 13時～15時30分

伝統的木造建築物を修復・再建するために設定された森林「春日奥山古事の森」を広めるイベント。

参加費1,000円。先着120人。

○講演「木の文化を支える匠の技」

○興福寺中金堂修復工事の経過報告・修復現場の外観見学

申 ハガキかFAX、Eメールで住所・氏名・年齢・電話番号を下記へ。10/12締切(必着)。

問 春日奥山古事の森事務局(奈良森林管理事務所内)

〒630-8035 奈良市赤膚町1143-20

☎0742-53-1500 FAX0742-53-1502

✉ kc\_nara@maff.go.jp

## 天理市・御所市

### ①天理駅前広場 ②新地商店街周辺

### ①コフンマルシェ

### ②Go-Sayラグビーマルシェ

¥0 無料 申込不要

時 ①毎月第2・4日曜

9時～販売終了まで

②9～12月の第2日曜

10時～14時

市内の新鮮とれたて野菜・果実等の販売ブースや飲食ブースが出店します。

問 県マーケティング課 ☎0742-27-5427



## 図書館情報館

所 奈良市大安寺西1-1000

☎0742-34-2111 FAX 0742-34-2777 時 9時～20時  
休 月曜・9/19(火) ※9/18(祝)は開館  
🌐 www.library.pref.nara.jp/

- 聖徳太子を学ぶ連続公開講座～わが町と聖徳太子～ 第1回  
9/18(祝) 14時～15時30分(13時開場)  
要申込・先着200人・**無料**
- 聖徳太子を学ぶ連続公開講座～わが町と聖徳太子～ 第2回  
10/1(日) 14時～16時30分(13時開場)  
要申込・先着200人・**無料**  
[会場]明日香村中央公民館ホール  
[オプション]観光ボランティアガイドによる橘寺散策  
講演聴講者のうち希望者先着50人・**有料**
- 図書館寄席「花鹿乃芸亭」第43回  
10/7(土) 13時30分～(12時30分開場)  
要申込・先着200人・**1,000円(中学生以下500円)**  
[出演]笑福亭呂好、桂文鹿、笑福亭枝鶴  
[特別企画]こんな芸・あんな芸 暁あんこ「軽業」
- 朗読講演 みつめればそこに  
写真家・入江泰吉氏の半生を描いた物語  
10/9(祝) ①11時～(10時20分開場)  
②15時～(14時20分開場)  
要申込・先着各回200人・**1,000円**
- ビブリオバトル#83 テーマ「神」  
10/21(土) 13時30分～(13時開場) 要申込・**無料**
- 申込方法は、イベントにより異なりますので、電話かHP  
または来館で確認ください。
- 大安寺歴史講座Ver.7 第3回  
10/14(土) 13時～17時(12時開場)要申込・**1,000円**  
● 関大 大安寺歴史講座事務局 ☎090-4293-2309(小林)  
📧 narastagclub2008@gmail.com

## 民俗博物館

所 大和郡山市矢田町545

☎0743-53-3171 FAX 0743-53-3173 時 9時～17時  
休 月曜・9/19(火) ※9/18(祝)は開館  
🌐 www.pref.nara.jp/1508.htm

### 10/7(土) 11/26(日) 〈秋季企画展〉 子どものくらしーあそびとまなびー

一般200(150)円 大学生150(100)円

■ 展示解説 10/22(日)13時～

<パネル展>

■ 大和ミツバチの不思議な生態

9/10(日)～24(日)

<コーナー展>

■ 旅する郷土玩具 9/23(祝)～11/19(日)

● 関連ワークショップ「はじめての張り子」

10/22(日) 要申込・定員10人・**有料**

<ワークショップ>

■ 民俗公園でミツバチ巣箱と自然観察会&大和ミツバチ

巣箱作り体験 9/18(祝) 要申込・定員20人・**一部有料**

■ 秋の古民家で聞くおはなしの散歩道&かまど体験

10/8(日)13時30分～ 申込不要・**無料**

■ 古民家活用イベント

①9/16(土)13時～

風の唄

②9/23(祝)・24(日)10時～

ざ・さとやまフェスティバル2017 秋

③10/1(日)13時30分～

お話を聞きながらほっこりと

④10/4(水)13時～

かまどでぜんざい作り



子どものくらし

## 橿原文化会館

所 橿原市北八木町3-65-5

☎0744-23-2771 FAX 0744-25-6801 時 9時～17時  
休 木曜 🌐 kashibun.jp ☎1人500円・要予約(10/8締切)

### 10/15(日) オーケストラによるドリームコンサート ジブリの思い出がいっぱい!

14時開演(13時30分開場) ※全席指定

友の会2,500円 一般3,000円

子ども(3歳から中学生まで)2,000円

※2歳以下無料(大人1人につき1人までひざ上鑑賞可。  
ただし、座席利用の場合は子ども料金必要。)

障害者・介助者1,500円

※障害者1人につき介助者1人まで割引

[管弦楽] ジャパン・ドリーム・オーケストラ

[歌] 上村叶恵 inori Hanami

[曲目] ●天空の城ラピュタ「君をのせて」

●となりのトトロ「さんぽ」「となりのトトロ」

[チケット]

※友の会・障害者・子どもは橿原文化会館でのみ取り扱い

●橿原文化会館 ☎0744-23-2771 9時～17時 木曜休館

●県文化情報センター(県文化会館内)

☎0742-22-0200 月曜休館

●ローソンチケット ☎0570-084-005(Lコード 54281)



上村 叶恵



inori



Hanami

## 県立美術館

所 奈良市登大路町10-6

☎0742-23-3968[テレホンサービス ☎0742-23-1700]  
FAX 0742-22-7032 時 9時～17時 休 月曜・9/19(火)  
※9/18(祝)は開館 🌐 www.pref.nara.jp/11842.htm

### 9/9(土) 11/5(日) 〈特別展〉 没後40年 幻の画家 不染鉄展

奈良で創作活動を行った日本画家・不染鉄の代表作をはじめ、思い出の情景をもとに独自の心象風景を描いた彼の独特の絵画世界が堪能できます。

一般800(600)円 大・高生600(400)円

中・小生400(200)円

<関連事業> 申込不要・**要観覧料**

■ 鼎談「不染鉄を語る」9/17(日)14時～

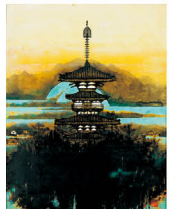
■ ギャラリートーク 9/23(祝)14時～

<連携行事> 申込不要・**無料**

■ 安堵町、黒滝村、岐阜県高山市 市町村交流 連携展示

「世界に魅せる匠の技と心 奈良と飛騨高山の極人」

■ 講演「黒滝村産吉野杉材と飛騨の家具」9/9(土)15時～



不染鉄「薬師寺東塔の図」  
昭和45(1970)年頃 個人蔵

## 文化会館

所 奈良市登大路町6-2

☎0742-22-0200 FAX 0742-22-8003 時 9時～17時  
休 月曜・9/19(火) ※9/18(祝)は開館 🌐 www.pref.nara.jp/1717.htm

### 9/17(日) 24(日) 第44回 ジュニア県展

※24日は15時まで

■ 美術教室 9/17(日)10時～16時

【作品募集】

<部門> 日本画、洋画、彫刻、工芸・デザイン、書芸、写真

<対象> 県内に在住・在学・在勤で4/1現在中学生以上20歳未満の人

<搬入受付> 9/12(火)13時～19時

詳しくは県文化会館(☎0742-23-8921)へ。