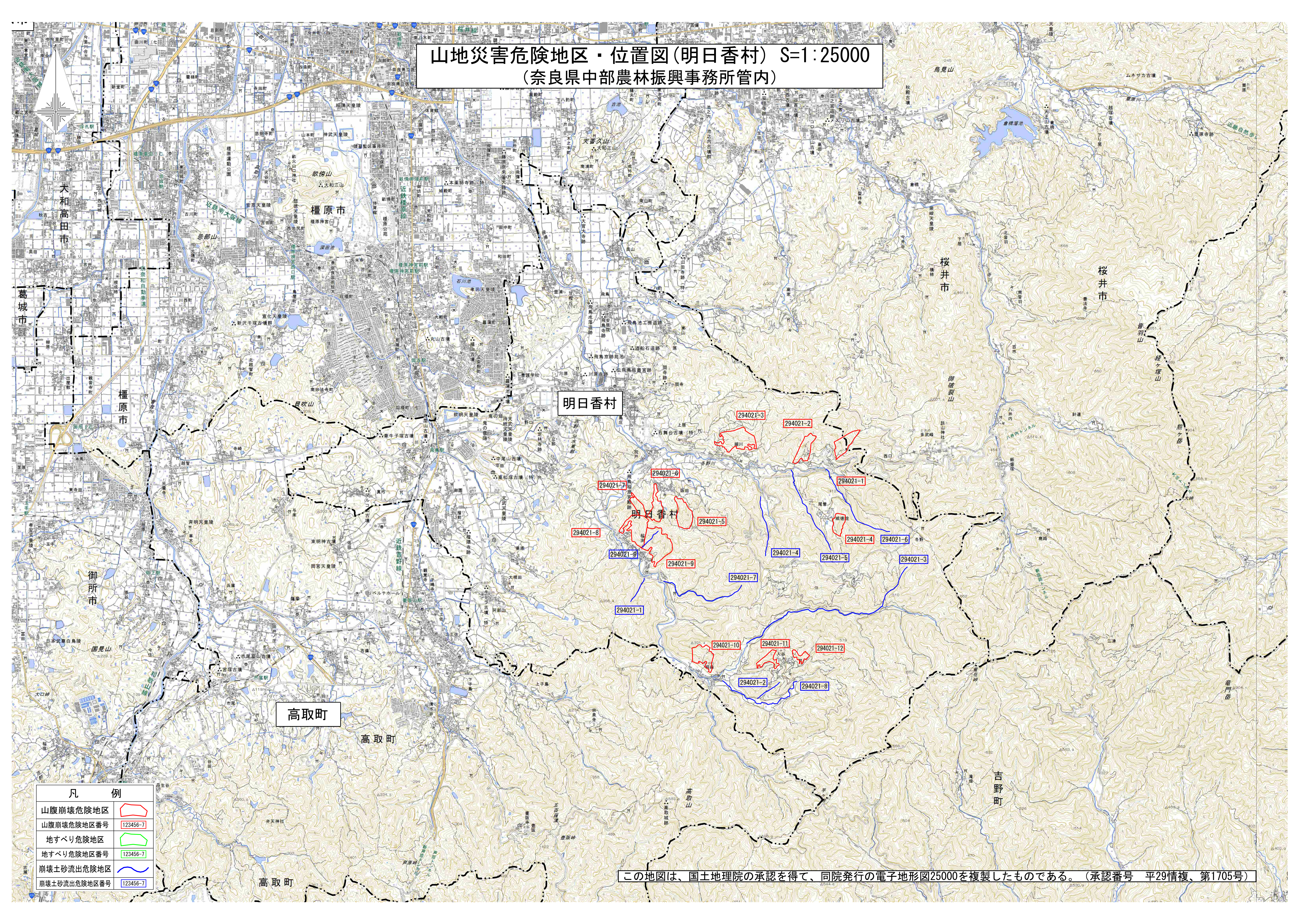


山地災害危険地区・位置図(明日香村) S=1:25000 (奈良県中部農林振興事務所管内)



明日香村

高取町

| 凡 例 | |
|--------------|----------|
| 山腹崩壊危険地区 | |
| 山腹崩壊危険地区番号 | 123456-7 |
| 地すべり危険地区 | |
| 地すべり危険地区番号 | 123456-7 |
| 崩壊土砂流出危険地区 | |
| 崩壊土砂流出危険地区番号 | 123456-7 |

この地図は、国土地理院の承認を得て、同院発行の電子地形図25000を複製したものである。(承認番号 平29情複、第1705号)