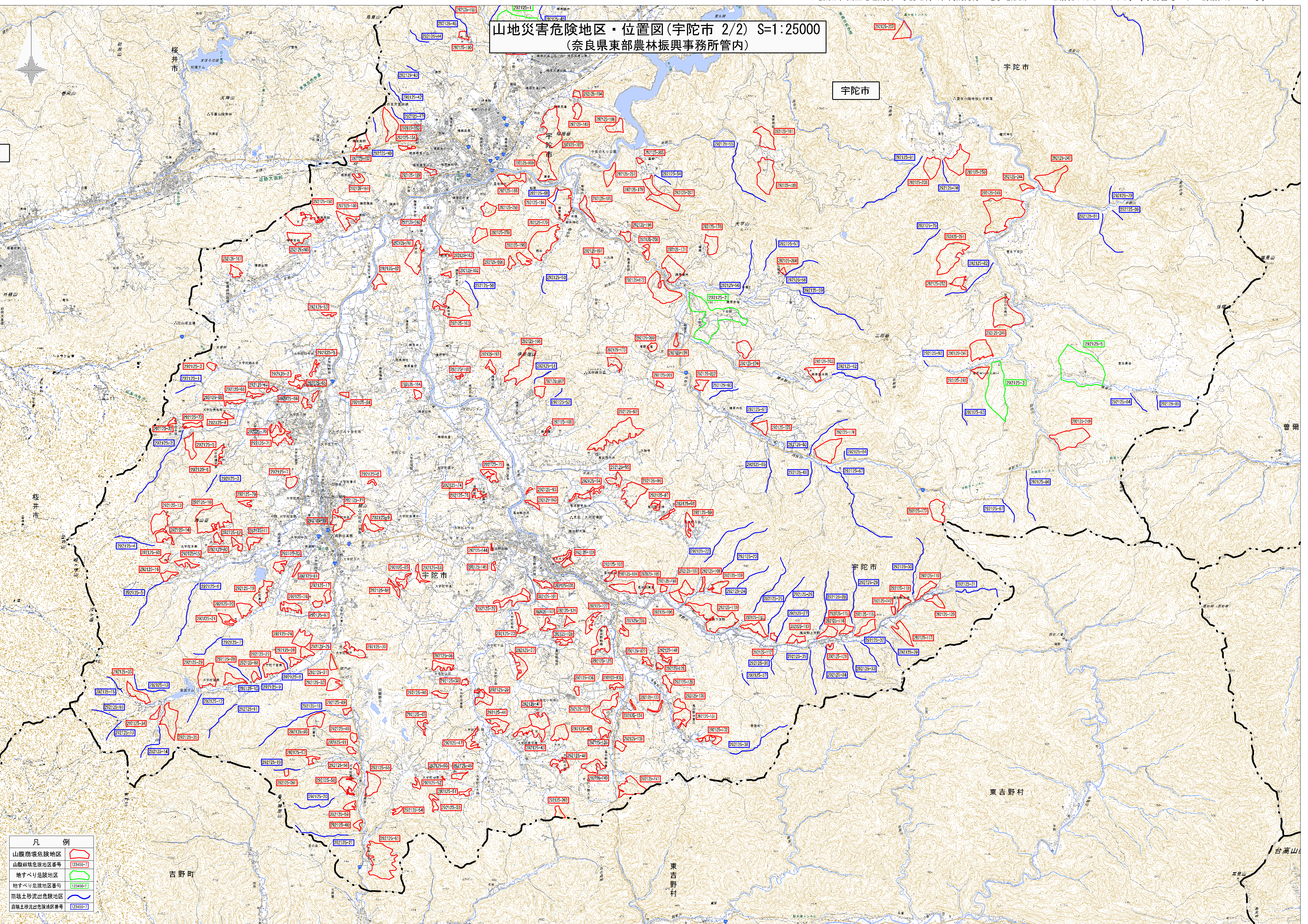
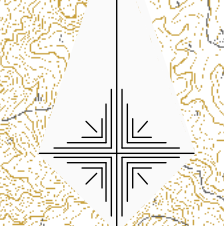


山地災害危険地区・位置図(宇陀市 2/2) S=1:25000 (奈良県東部農林振興事務所管内)



凡 例	
山腹崩壊危険地区	(Red outline)
山腹崩壊危険地区番号	123456-7
地すべり危険地区	(Green outline)
地すべり危険地区番号	123456-7
崩壊土砂流出危険地区	(Blue outline)
崩壊土砂流出危険地区番号	123456-7



吉野町

東吉野村

台高山

桜井市

桜井市

宇陀市

宇陀市

宇陀市

宇陀市

東吉野村

台高山