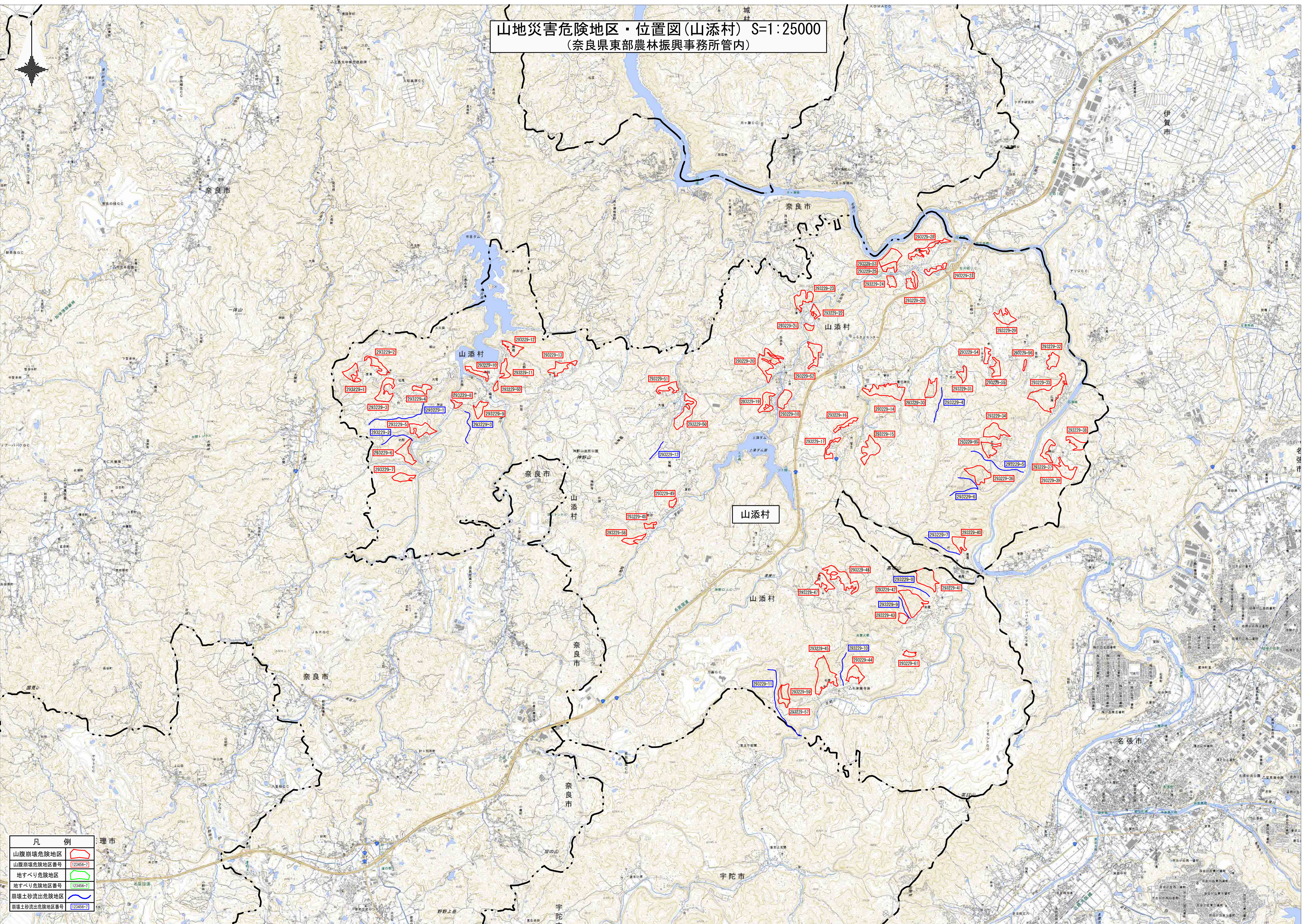


山地災害危険地区・位置図(山添村) S=1:25000

(奈良県東部農林振興事務所管内)



凡 例	
山腹崩壊危険地区	(赤い輪郭)
山腹崩壊危険地区番号	(123456-7)
地すべり危険地区	(緑い輪郭)
地すべり危険地区番号	(123456-7)
崩壊土砂流出危険地区	(青い輪郭)
崩壊土砂流出危険地区番号	(123456-7)