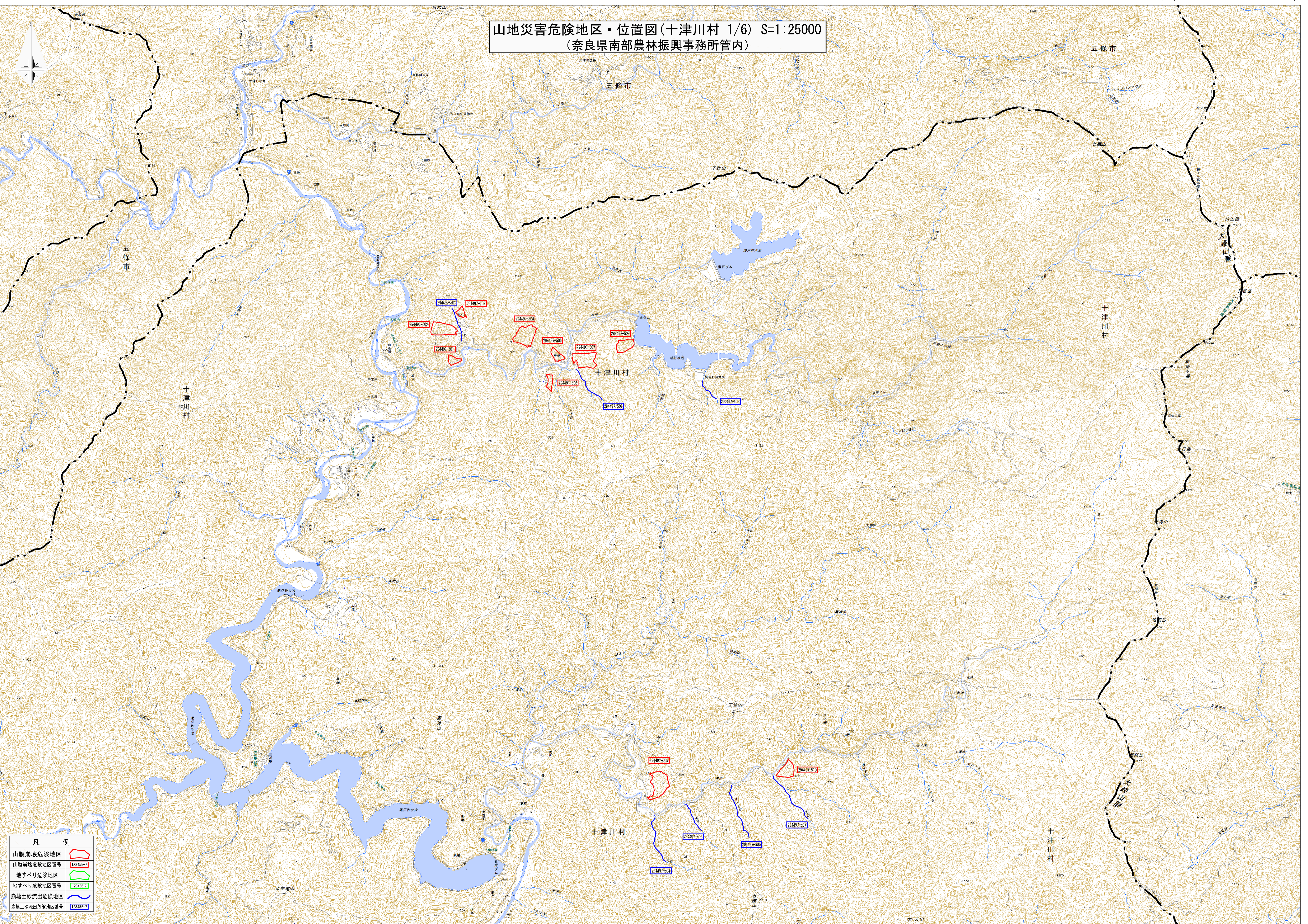


山地災害危険地区・位置図(十津川村 1/6) S=1:25000
(奈良県南部農林振興事務所管内)



凡 例	
山腹崩壊危険地区	
山腹崩壊危険地区番号	28449-501
地すべり危険地区	
地すべり危険地区番号	128456-7
崩壊土砂流出危険地区	
崩壊土砂流出危険地区番号	128456-7