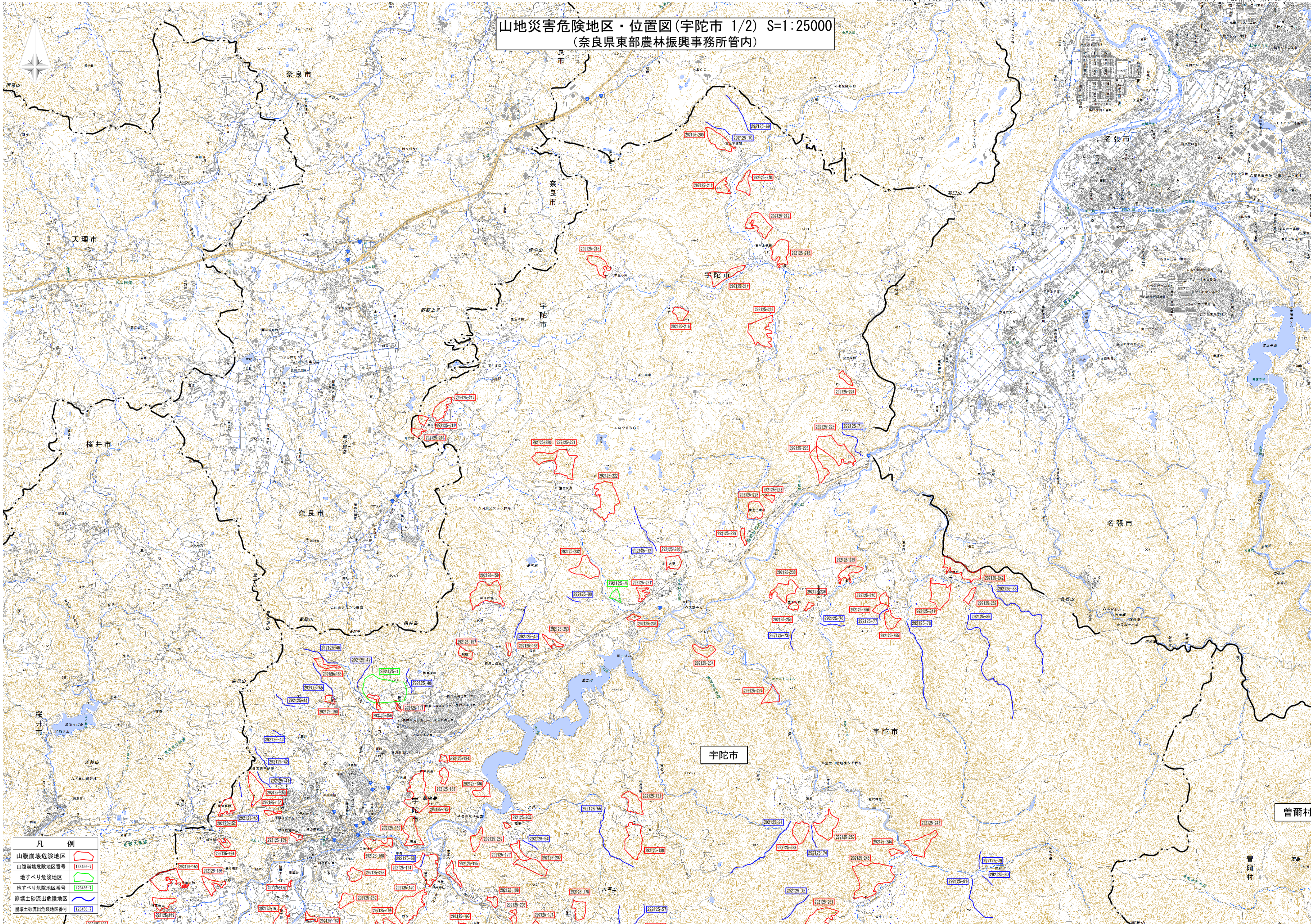


山地災害危険地区・位置図(宇陀市 1/2) S=1:25000 (奈良県東部農林振興事務所管内)



凡 例	
山腹崩壊危険地区	
山腹崩壊危険地区番号	123456-7
地すべり危険地区	
地すべり危険地区番号	123456-7
前壊土砂流出危険地区	
前壊土砂流出危険地区番号	123456-7