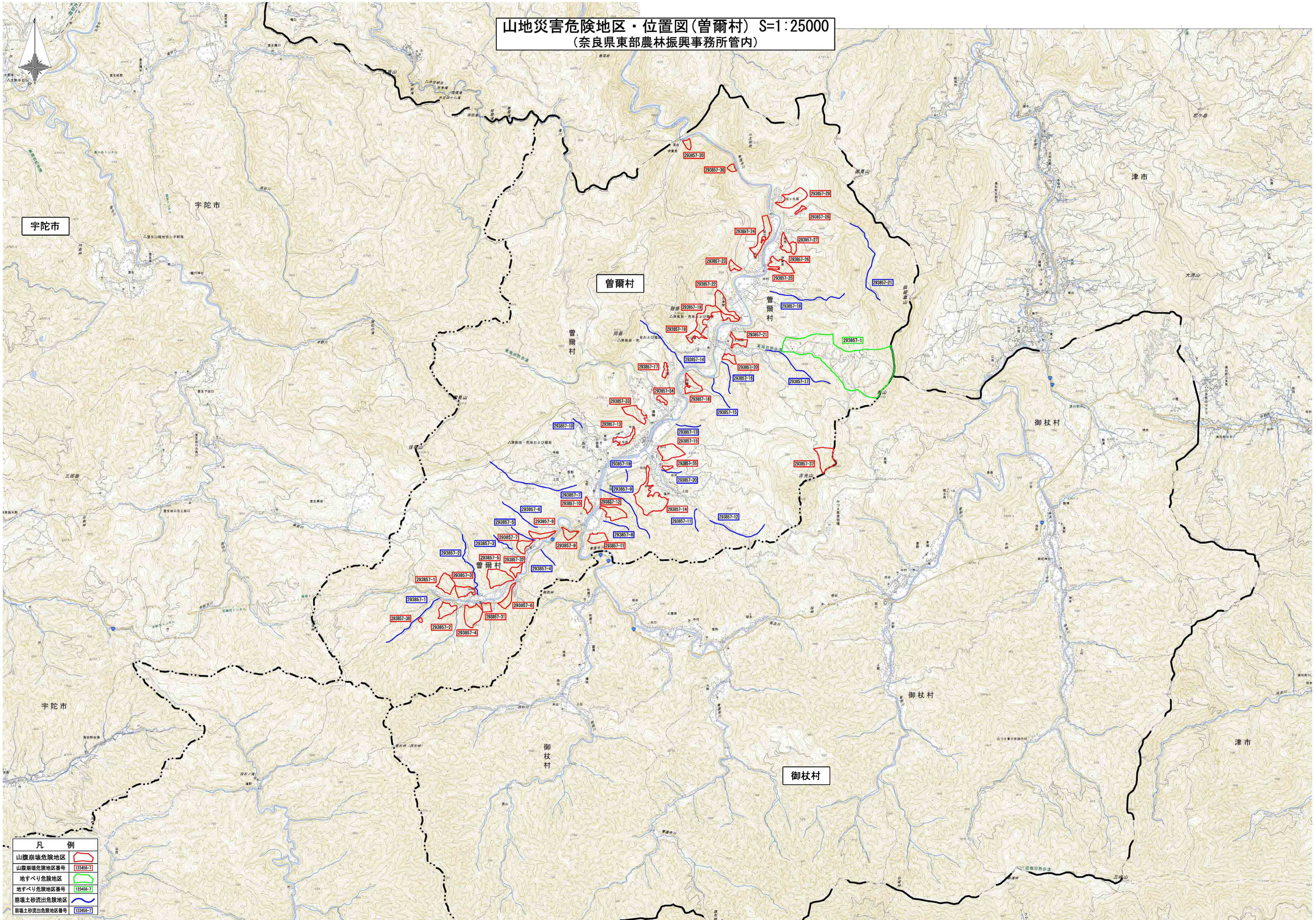


山地災害危険地区・位置図(曾爾村) S=1:25000  
(奈良県東部農林振興事務所管内)



凡 例	
山腹崩壊危険地区	
山腹崩壊危険地区番号	(123456-7)
地すべり危険地区	
地すべり危険地区番号	(123456-7)
崩壊土砂流出危険地区	
崩壊土砂流出危険地区番号	(123456-7)