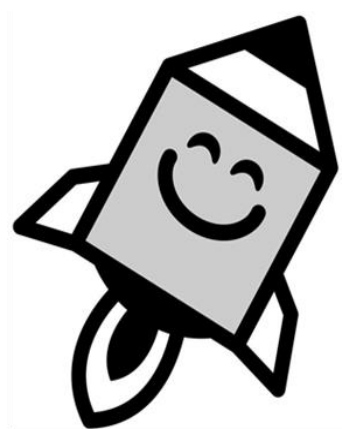


就職 支援

職 受 講 生 募 集

ビジネス応用科 (NO-11) 託児所付



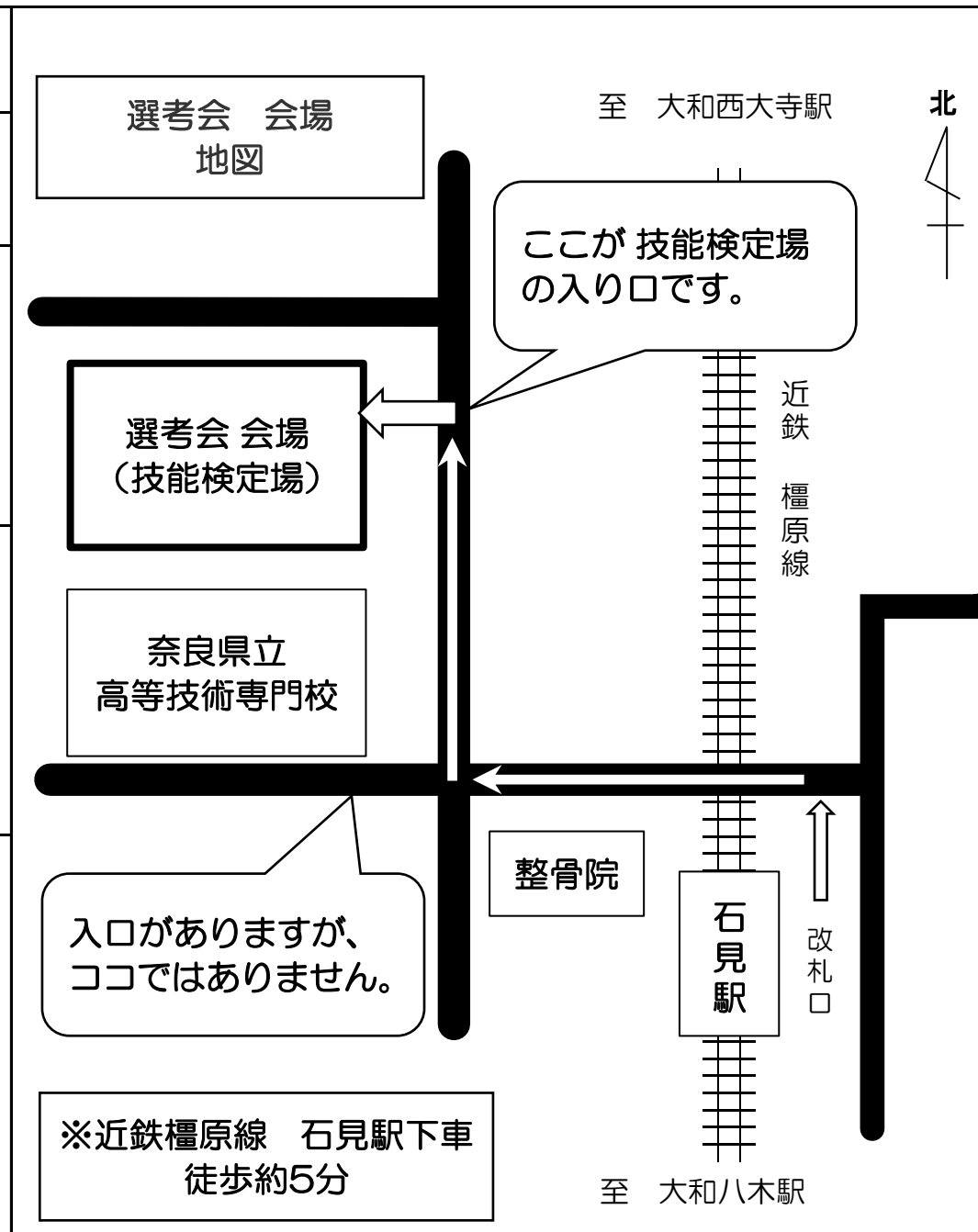
ハロートレーニング
— 急がば学べ —



©NARA pref.

< この訓練は、パソコンの基本操作、文字入力ができる方むけです >

受講期間	令和4年11月1日(火) ~ 令和5年1月31日(火)	
受講時間	9時20分 ~ 15時30分	
申し込み対象者	<ul style="list-style-type: none"> ● 再就職のため、職業訓練受講を希望する方で、公共職業安定所に求職の相談、申込みをし、その公共職業安定所長の受講指示、受講推薦又は支援指示を受けることができる方、及び訓練終了後の就職状況報告書の提出に必ずご協力いただける方が対象です。 ● 全ての訓練コース（実習付コース除く）で年間に、15名のひとり親家庭の父母等優先枠、10名の矯正施設出所者優先枠を設定します。 	
申込みについて	<ul style="list-style-type: none"> ● 訓練科目は再就職先（就職先）での希望職務と関連のあるものを選択してください。 ● 職業訓練は再就職の為の訓練であり、資格取得の為の訓練ではありません。 ● 受講料は無料ですが、教科書代（約15,000円）及び、職場見学等があった場合の交通費等は自己負担になります。 ● 雇用保険受給資格者で、早期に訓練受講を開始した方には、訓練期間中各種手当等の支給があります。また、雇用保険受給資格者以外の方で、一定の条件を満たしている方は「職業訓練受講給付金」を受給できる場合があります。詳しくは公共職業安定所の職業相談窓口（平日 8時30分～17時15分）にお問い合わせください。 ● 適性検査受検者の方は、合格発表の日から1か月間、選考結果について奈良県個人情報保護条例に基づき、口頭による開示を請求することができます。お電話にてご来庁いただく日時をご連絡のうえ、奈良県庁雇用政策課までお越しください。なお、電話での開示は行っておりませんので、あらかじめご了承ください。 	
受講場所	○Aルームビギン桜井 第三研修室 TEL 0744-42-0300 桜井市大字桜井276-15 浅田ビル3F	
定員	24名 ● 申込者が定員数に満たない場合は、訓練を中止することがありますのでご了承ください。 ● 託児定員5名	
申込方法	公共職業安定所の職業相談窓口でご相談のうえ、お申込みください。	
申込受付期間	令和4年9月1日(木) ~ 令和4年10月5日(水)	
選考会	選考方法	厚生労働省編 一般職業適性検査 ※適性検査の結果は1年間有効になります。
	実施場所	奈良県 技能検定場 ●磯城郡三宅町石見576 ※駐車場、駐輪場はございません。 最寄りの公共交通機関をご利用ください。
	実施日	令和4年10月11日(火) 午後①（受付時間 12:45~13:00） 午後②（受付時間 14:45~15:00）のうち、 いずれかにお申込みください。
	持ち物	<ul style="list-style-type: none"> ●【委託訓練入校（受講）申込書】（写真貼付） ●鉛筆3本・黒ボールペン（消せるボールペンは不可） ●84円切手1枚（合否通知用） ●上履き・下靴袋（ビニール袋など） ●マスクをご着用ください。（新型コロナウイルス感染症拡大防止のため）
受講者発表	令和4年10月18日(火) < 発送日 > ※本人あてに郵送します。	
入校説明会	日時	令和4年10月25日(火) ①10:05~10:45 (9:45~受付開始) ※どちらの回に出席いただくかは ②11:20~12:00 (11:00~受付開始) 選考結果通知書でご確認ください。
	場所	奈良県 技能検定場 ※駐車場、駐輪場はございません。公共交通機関をご利用ください。 磯城郡三宅町石見576 ※上履き・下靴袋を用意ください。
訓練内容に関する問い合わせ	奈良県 産業・観光・雇用振興部 雇用政策課 能力開発係 〒630-8501 奈良市登大路町30 TEL 0742-27-8834 (直通)	



※発熱等の健康状態等によっては、選考会及び入校説明会参加の自粛を申し入れることがあります。
 ※災害等やむを得ない事由により上記日時が変更、中止になる場合があります。最新情報は随時ホームページ等でご確認ください。