

# 奈良県で自転車を利用される皆さんへ

To all Cyclists in Nara Prefecture

致奈良县自行车骑行者 나라현에서 자전거를 이용하시는 모든 분들께

## 自転車は、車道が原則、歩道は例外

In general, ride your bicycle on the roadway. Cycling on sidewalks is only permitted in exceptional cases.

请在车道上骑行。人行道在特殊情况下自行车可通行。

자전거는 차도로 달리는 것이 원칙.  
보도 통행은 경우에 따라 예외 있음.

## 車道は左側を通行

Keep to the left of the roadway.

请靠车道左侧骑行。

자전거는 차도의 좌측으로 통행합니다.

## 歩道は歩行者優先で、 車道寄りを徐行

When cycling on sidewalks, always yield to pedestrians and go slowly at the side of the roadway.

在人行道上骑行时，请遵守行人优先原则，请沿靠近车道的一侧慢速骑行。

자전거가 보도를 통행할 때는 보행자를 우선으로 하고, 차도에 가까운 쪽으로 천천히 달립니다.

## この標識がある場合には 自転車は歩道を通行できます。

Cycling on sidewalks is permitted where there is this sign.

这个标志表示自行车可在人行道上通行。

이 표지판이 있는 경우는 자전거가 보도를 통행할 수 있습니다.



奈良県

Nara Prefecture

奈良县

나라현

# 自転車の交通ルール

Cycling Traffic Rules  
请遵守自行车的交通规则  
자전거 교통 규칙

## 二人乗りは禁止

Do not double cycle.  
禁止骑车带人  
두 명 탑승 금지



## 並進は禁止

Do not cycle side by side.  
禁止并排骑行  
나란히 달리지 않기



## 夜間はライトを点灯

Use lights at night.  
夜间骑行必须开车灯  
야간에는 라이트 켜기



## 飲酒運転禁止

Do not drink and cycle.  
严禁酒后骑车  
음주운전 금지



## 傘さし運転禁止

Do not hold an umbrella while cycling.  
禁止骑车时打伞  
우산 쓰면서 운전 금지



## 乗車中の携帯電話イヤホン禁止

Do not use a mobile phone or earphones while cycling.  
骑行时禁止使用手机和耳机  
운전 중 휴대 전화나 이어폰 사용

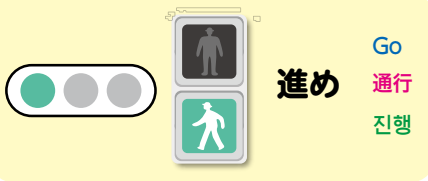


## 信号遵守

Obey traffic lights

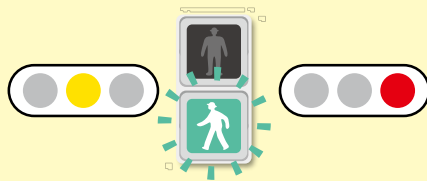
请遵守红绿灯

신호 준수



進め

Go  
通行  
진행

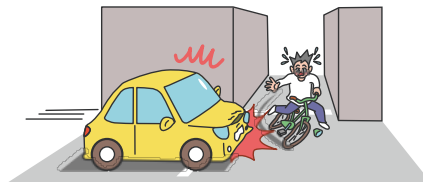


止まれ

Stop  
停車  
멈춤

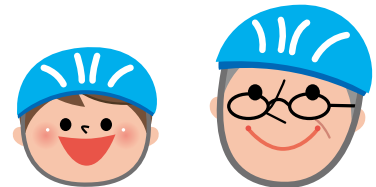
## 交差点での一時停止・安全確認

Stop and check that it is safe at intersections.  
在十字路口请暂时停车，确认安全后通行  
교차로에서는 일단 멈추고 안전을 확인



## 高齢者、子供は特にヘルメットを着用しましょう。

Wear helmets - especially children and the elderly.  
尤其建议老人和儿童戴头盔。  
특히 고령자와 어린이는 헬멧을 착용합니다.



## 自転車保険に入りましょう

Bicycle Insurance

请投保自行车险

자전거 보험

奈良県では、自転車利用者の自転車損害賠償責任保険への加入が義務になっています。  
自転車事故による損害の賠償を補償する保険に加入してください。

In Nara Prefecture, it is mandatory for cyclists to carry bicycle liability insurance.  
Please purchase liability insurance to compensate for damages caused by bicycle accidents.

奈良县要求骑自行车者必须购买自行车  
伤害赔偿责任险。  
请投保赔偿自行车事故的伤害赔偿保险。

나라현에서는 자전거 이용자의 자전거 손해배상책임보험 가입이  
의무입니다.  
자전거 사고로 인한 손해를 보상하기 위해 보험에 가입해 주십시오.

