

# 奈良県推計人口年報

[令和4年10月1日現在]

- 1 奈良県推計人口
- 2 市町村別推計人口
- 3 世帯数
- 4 人口密度
- 5 人口性比
- 6 年齢別人口

[令和3年10月1日～令和4年9月30日]

- 7 人口動態[自然動態及び社会動態]

令和5年3月

奈良県総務部知事公室統計分析課

# 1. 奈良県推計人口

(令和4年10月1日現在)

- 奈良県の推計人口 1,305,981人 [前年より9,369人(0.71%)減少]
- 平成12年以降、23年連続で減少

※前年とは、令和3年10月1日現在の推計人口を指す(以下同様)

図1 毎年10月1日現在の推計人口の推移

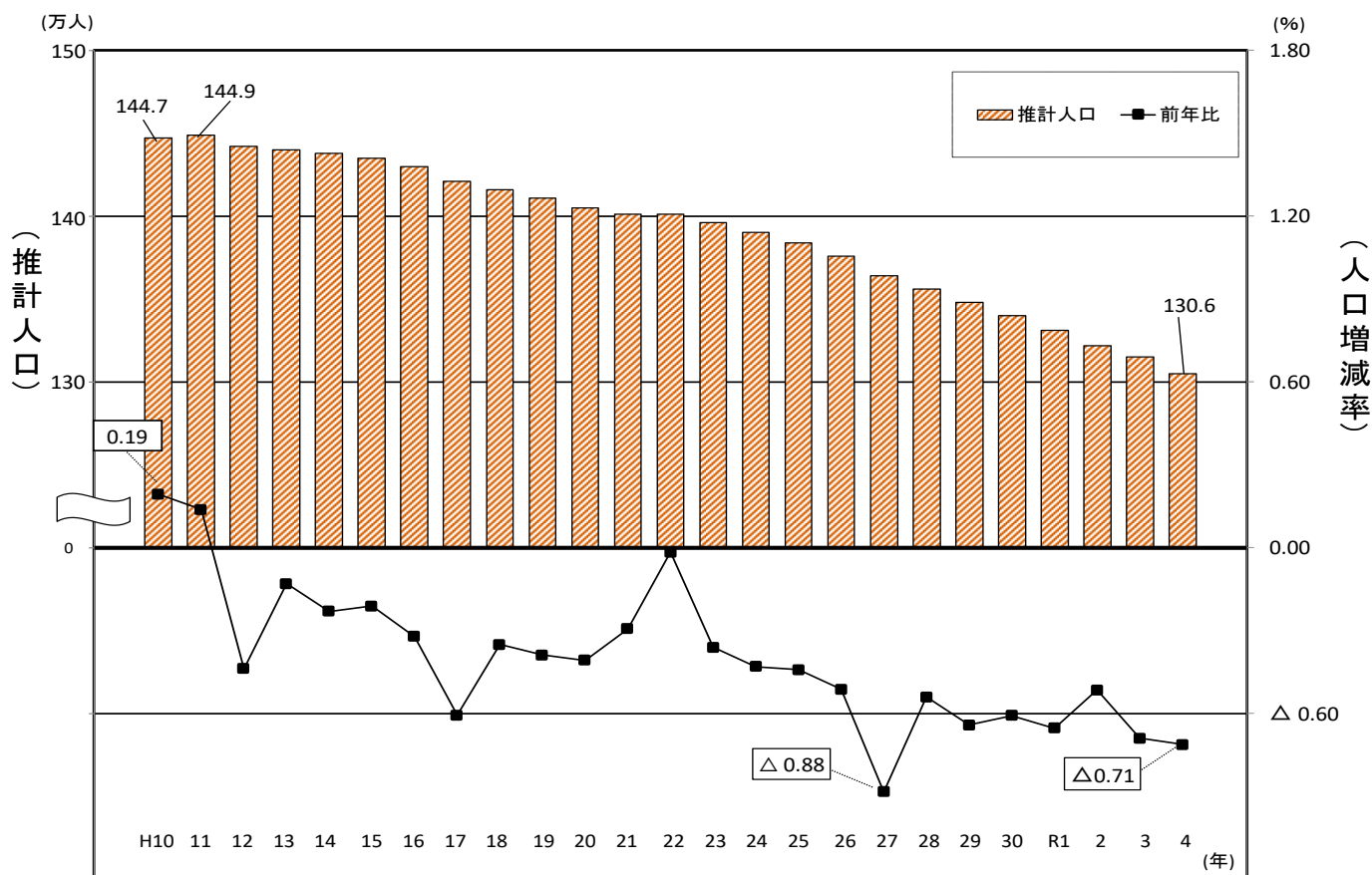


表1 毎年10月1日現在の推計人口の推移

年次	平成10年	平成11年	平成12年	平成13年	平成14年	平成15年	平成16年	平成17年	
推計人口(人)	1,447,134	1,449,138	1,442,795	1,440,920	1,437,611	1,434,576	1,429,969	1,421,310	
人口増減率(%)	0.19	0.14	△ 0.44	△ 0.13	△ 0.23	△ 0.21	△ 0.32	△ 0.61	
年次	平成18年	平成19年	平成20年	平成21年	平成22年	平成23年	平成24年	平成25年	
推計人口(人)	1,416,323	1,410,825	1,405,074	1,400,951	1,400,728	1,395,687	1,389,690	1,383,549	
人口増減率(%)	△ 0.35	△ 0.39	△ 0.41	△ 0.29	△ 0.02	△ 0.36	△ 0.43	△ 0.44	
年次	平成26年	平成27年	平成28年	平成29年	平成30年	令和元年	令和2年	令和3年	令和4年
推計人口(人)	1,376,466	1,364,316	1,356,950	1,348,257	1,340,070	1,331,330	1,324,473	1,315,350	1,305,981
人口増減率(%)	△ 0.51	△ 0.88	△ 0.54	△ 0.64	△ 0.61	△ 0.65	△ 0.52	△ 0.69	△ 0.71

※ 図1及び表1の平成12年、17年、22年、27年及び令和2年の人口は国勢調査確定値である。

## 2. 市町村別推計人口

(令和4年10月1日現在)

- 市部人口 1,037,147人 郡部人口 268,834人
- 前年に比べ市町村人口が増加した市町村（2市町）
  - 増加数が多い上位2市町 広陵町 152人、葛城市 39人
  - 増加率が高い上位2市町 広陵町 0.45%、葛城市 0.11%
- 前年に比べ市町村人口が減少した市町村（37市町村）
  - 減少数が多い上位3市町村 奈良市 1,506人、天理市 1,057人、大和郡山市 765人
  - 減少率が高い上位3市町村 上北山村△4.39%、黒滝村△3.93%、吉野町△3.64%

図2 市町村別推計人口  
(R4.10.1現在)

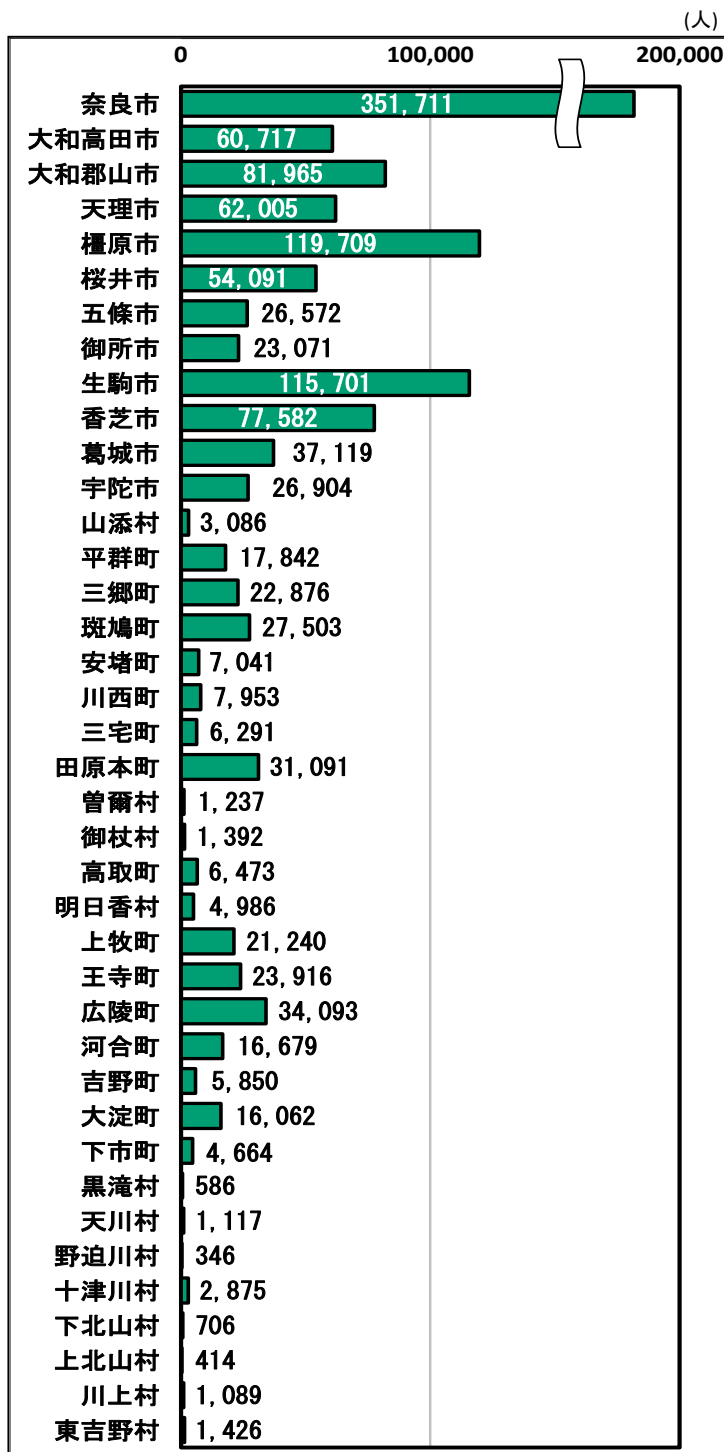


図3 市町村別推計人口増減数  
(R3.10.1とR4.10.1の比較)

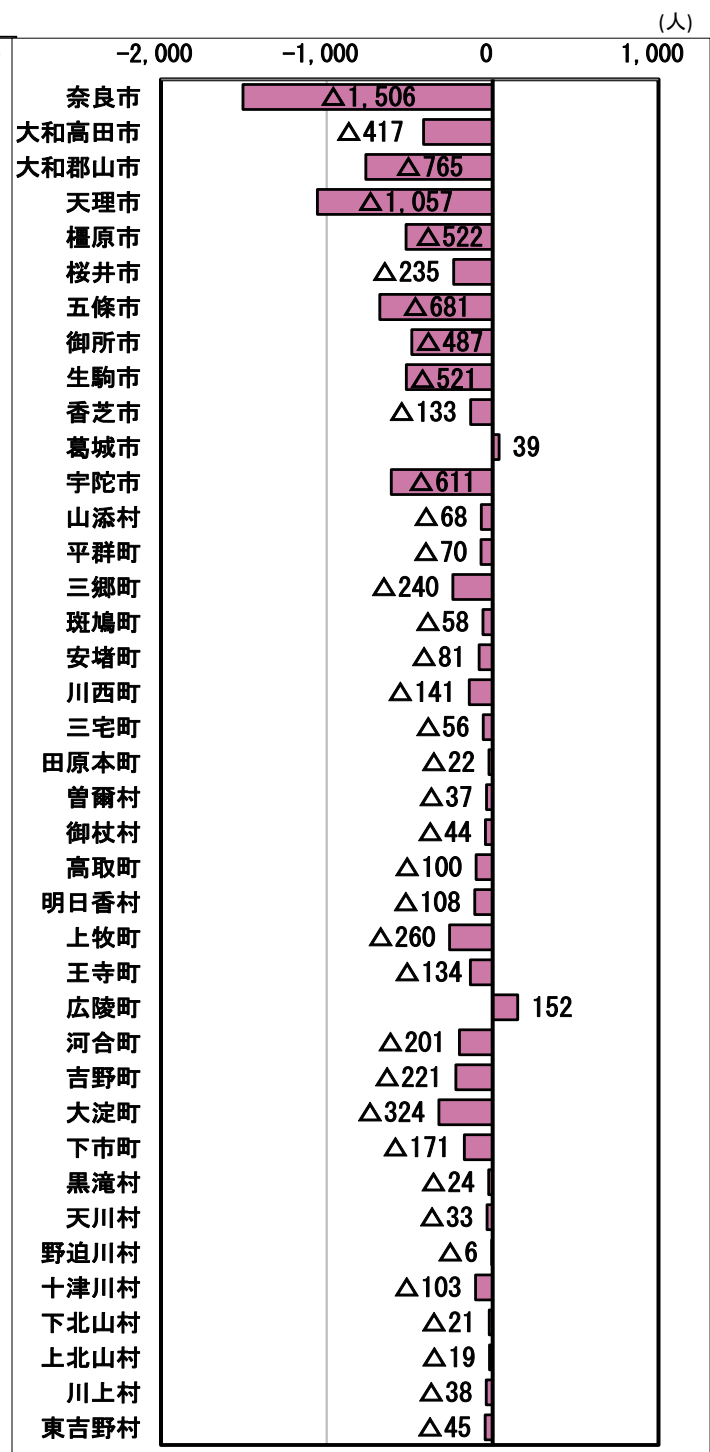
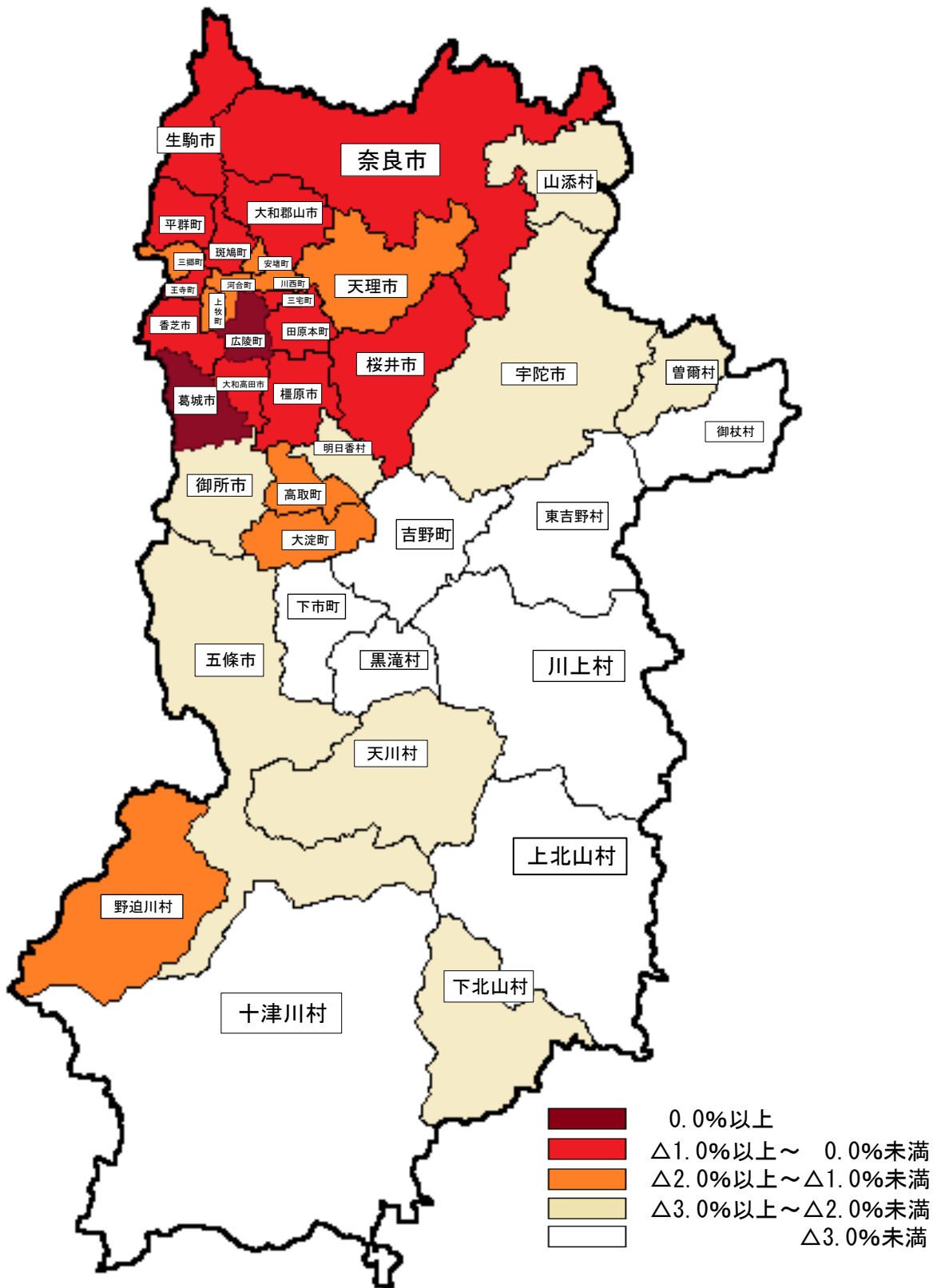


図4 市町村別の人口増減率 (R3.10.1~R4.9.30)

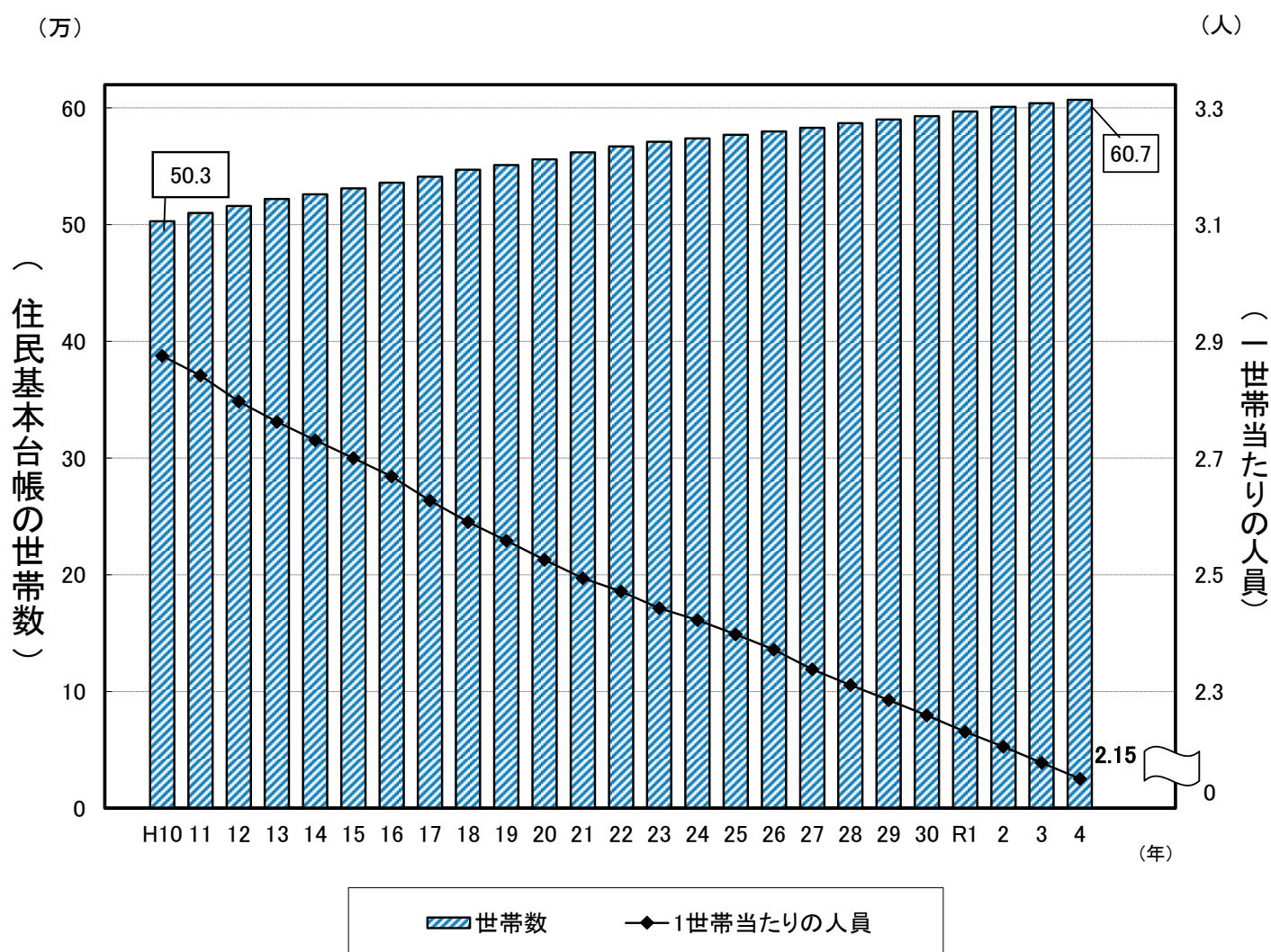


### 3. 世帯数

(令和4年10月1日現在)

- 奈良県の世帯数 551,652世帯 [前年より3,340世帯(0.61%)増加]  
607,285世帯(住民基本台帳による) [前年より3,340世帯(0.55%)増加]
- 1世帯当たりの人員 2.37人 [前年より0.03人減少]  
2.15人(住民基本台帳による) [前年より0.03人減少]
- 1世帯当たりの人員が多い市町村  
上位3市町村 高取町 2.81人、山添村 2.79人、広陵町 2.77人
- 1世帯当たりの人員が少ない市町村  
上位3市町村 上北山村 1.62人、下北山村 1.65人、野迫川村 1.73人

図5 毎年10月1日現在の世帯数と1世帯当たりの人員の推移

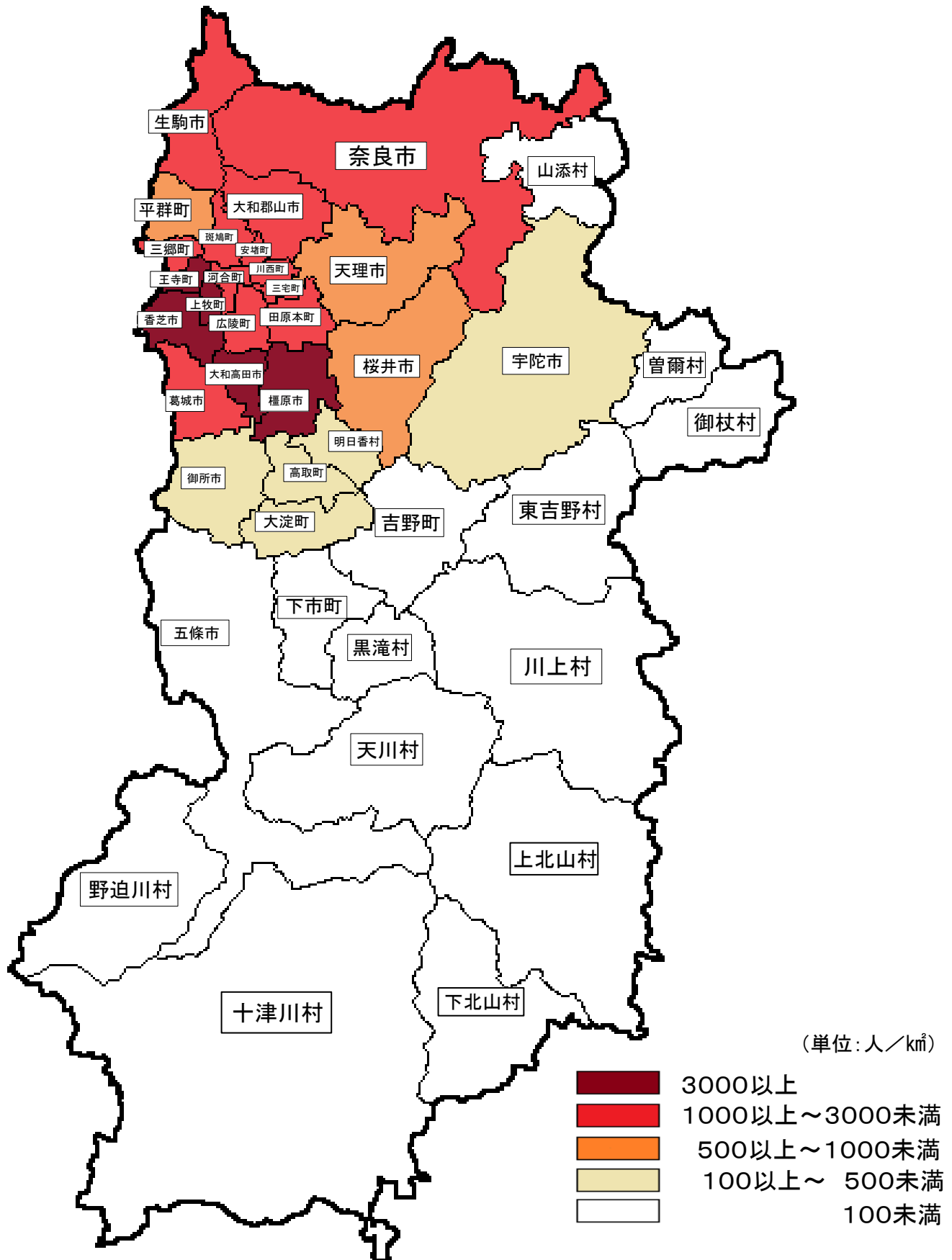


※令和元年以前の世帯数は住民基本台帳によるものであったため、令和2年以降も推移については住民基本台帳の世帯数で表している。

#### 4. 人口密度 [1km<sup>2</sup>あたり人口] (令和4年10月1日現在)

- 奈良県の人口密度 353.8人 (市部 815.2人、郡部 111.1人)
- 人口密度の高い市町村  
上位3市町村 大和高田市 3,684.3人、上牧町 3,459.3人、王寺町 3,411.7人
- 人口密度の低い市町村  
上位3市町村 上北山村 1.5人、野迫川村 2.2人、川上村 4.0人

図6 令和4年10月1日現在の市町村別人口密度

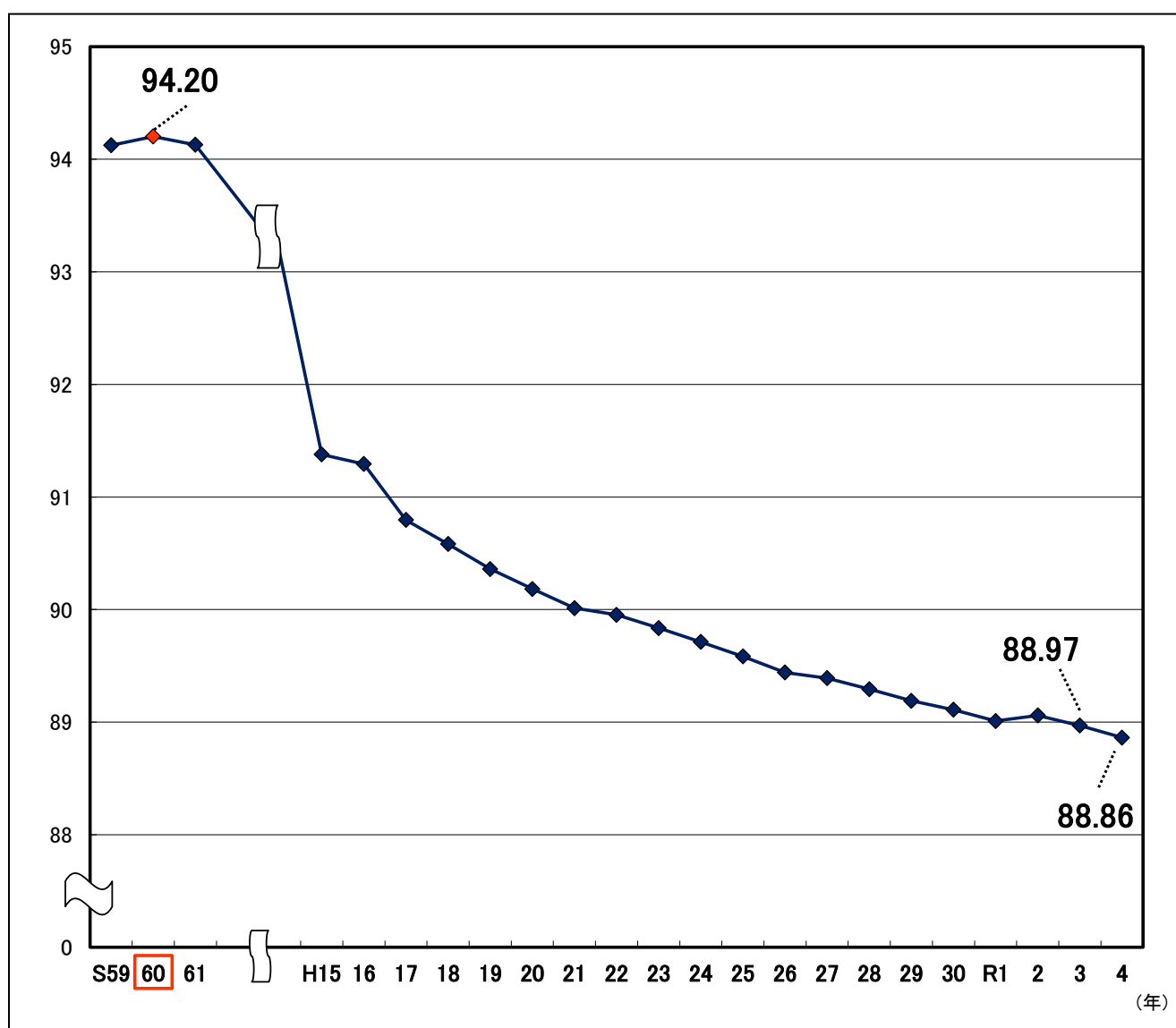


## 5. 人口性比 [女性100人に対する男性の数] (令和4年10月1日現在)

- 奈良県の人口性比 88.86 (男性人口 614,486人、女性人口 691,495人)
- 人口性比が高い市町村  
上位3市町村 十津川村 121.49、上北山村 105.97、野迫川村 104.73
- 人口性比が低い市町村  
上位3市町村 曾爾村 84.35、東吉野村 84.72、御所市 85.41

※人口性比＝男性人口÷女性人口×100

図7 毎年10月1日現在の人口性比の推移



## 6. 奈良県年齢別推計人口の状況 (令和4年10月1日現在)

- 奈良県の人口 1,305,981人[前年より9,369人(0.71%)減少]
- 年少人口(15歳未満) 148,437人[前年より3,117人(2.06%)減少]
- 生産年齢人口(15~64歳) 734,596人[前年より6,285人(0.85%)減少]
- 老年人口(65歳以上) 422,948人[前年より33人(0.01%)増加]
- 年齢3区分別人口割合  
年少人口 11.37%、生産年齢人口 56.25%、老年人口 32.39%

図8 奈良県人口ピラミッド(令和4年10月1日現在)

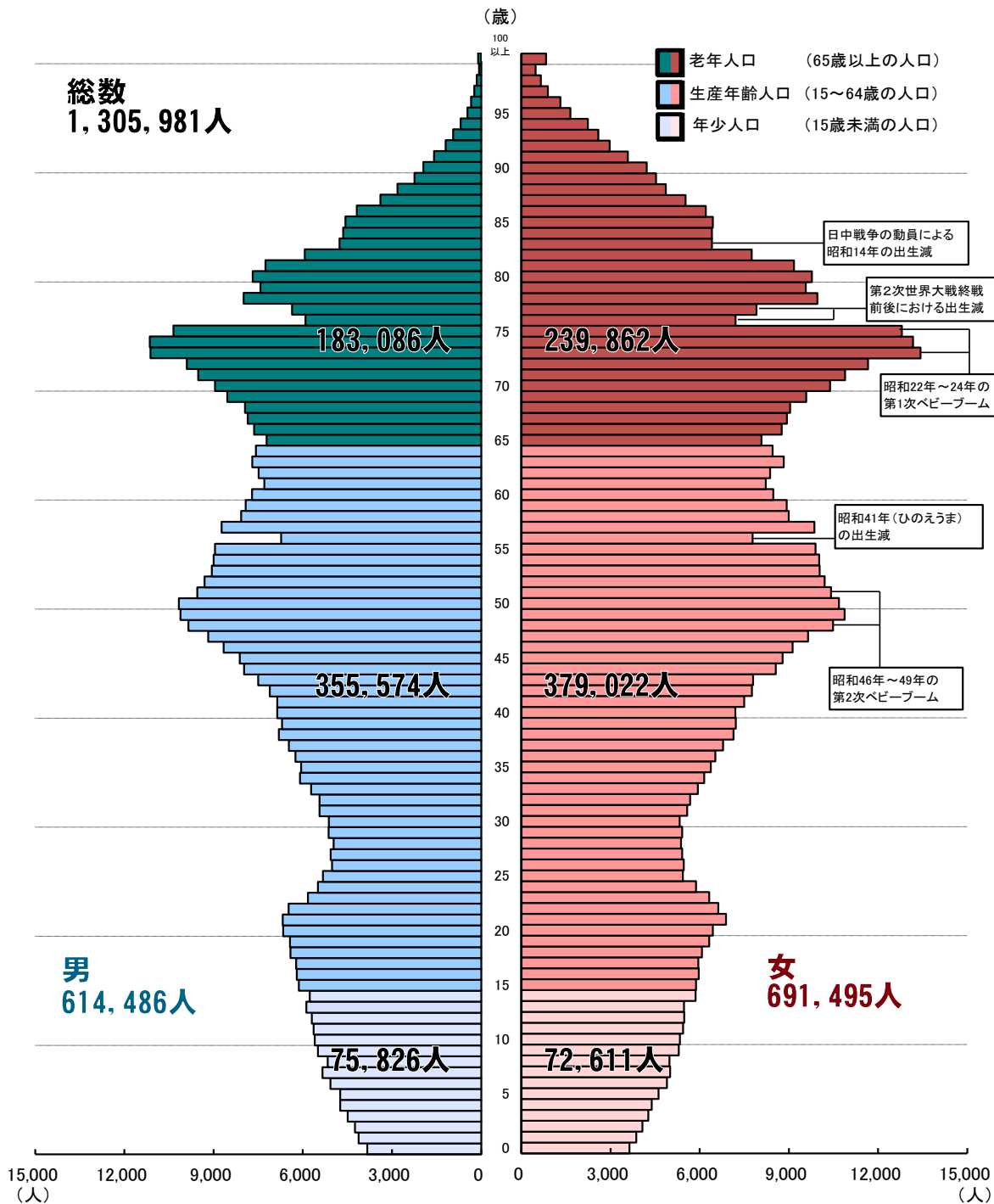




表2 市町村別年齢3区分別人口の順位

	年少人口 (15歳未満)		生産年齢人口 (15~64歳)		老年人口 (65歳以上)	
	市町村名	割合 (%)	市町村名	割合 (%)	市町村名	割合 (%)
1	葛城市	15.09	香芝市	60.94	御杖村	61.78
2	広陵町	14.74	天理市	60.59	東吉野村	59.19
3	王寺町	14.67	橿原市	58.82	川上村	56.11
4	香芝市	14.50	広陵町	58.29	黒滝村	53.75
5	斑鳩町	13.78	大和高田市	58.07	吉野町	53.09
6	生駒市	13.22	生駒市	57.08	曾爾村	52.95
7	天理市	11.78	奈良市	56.79	天川村	52.73
8	田原本町	11.72	葛城市	56.69	野迫川村	52.31
9	三郷町	11.57	王寺町	56.51	山添村	50.68
10	橿原市	11.49	桜井市	56.16	上北山村	49.52
11	川西町	11.45	田原本町	55.75	下北山村	49.15
12	桜井市	11.09	三郷町	55.51	下市町	48.48
13	奈良市	11.01	斑鳩町	55.49	宇陀市	43.80
14	大和郡山市	10.56	大和郡山市	55.34	御所市	43.44
15	明日香村	10.13	安堵町	55.09	高取町	42.81
16	平群町	9.96	大淀町	54.75	明日香村	42.74
17	三宅町	9.73	上牧町	54.03	十津川村	42.71
18	大和高田市	9.44	三宅町	53.78	五條市	41.55
19	上牧町	9.33	川西町	53.15	河合町	39.85
20	河合町	9.29	河合町	50.85	平群町	39.59
21	大淀町	8.65	五條市	50.59	上牧町	36.63
22	宇陀市	8.49	平群町	50.45	大淀町	36.60
23	高取町	8.42	十津川村	49.77	安堵町	36.50
24	安堵町	8.41	御所市	49.21	三宅町	36.50
25	五條市	7.87	高取町	48.77	川西町	35.40
26	天川村	7.70	宇陀市	47.72	大和郡山市	34.10
27	曾爾村	7.68	明日香村	47.13	三郷町	32.92
28	十津川村	7.51	上北山村	45.89	桜井市	32.74
29	御所市	7.35	下市町	45.60	田原本町	32.53
30	山添村	7.29	下北山村	43.63	大和高田市	32.49
31	下北山村	7.22	山添村	42.03	奈良市	32.20
32	黒滝村	7.00	野迫川村	41.91	斑鳩町	30.73
33	川上村	6.61	吉野町	41.06	生駒市	29.70
34	下市町	5.92	天川村	39.57	橿原市	29.69
35	吉野町	5.85	曾爾村	39.37	王寺町	28.81
36	野迫川村	5.78	黒滝村	39.25	葛城市	28.22
37	東吉野村	5.19	川上村	37.28	天理市	27.63
38	上北山村	4.59	東吉野村	35.62	広陵町	26.98
39	御杖村	3.88	御杖村	34.34	香芝市	24.55

図9 市町村別年齢3区分別人口の割合

