

7. 人口動態〔自然動態及び社会動態〕 (令和3年10月1日から令和4年9月30日まで)

- 奈良県の人口増減数 9,369人減少 (1,673人増加)
- 自然動態：自然増減数 9,230人減少 (33人減少)
 - 〔 出生児数 7,524人 (44人)
 - 〔 死亡者数 16,754人 (77人)
- 社会動態：社会増減数 139人減少 (1,706人増加)
 - 〔 転入者数 28,367人 (4,207人)
 - 〔 転出者数 28,506人 (2,501人)

※かっこ内は外国人（内数）の数値

○ 月別の人口動態

- ・ 自然動態 すべての月で、出生数が死亡数を下回っている。
- ・ 社会動態 R3年10月、11月、R4年4月～7月を除き、転入者が転出者を下回っている。

図10 人口動態の推移

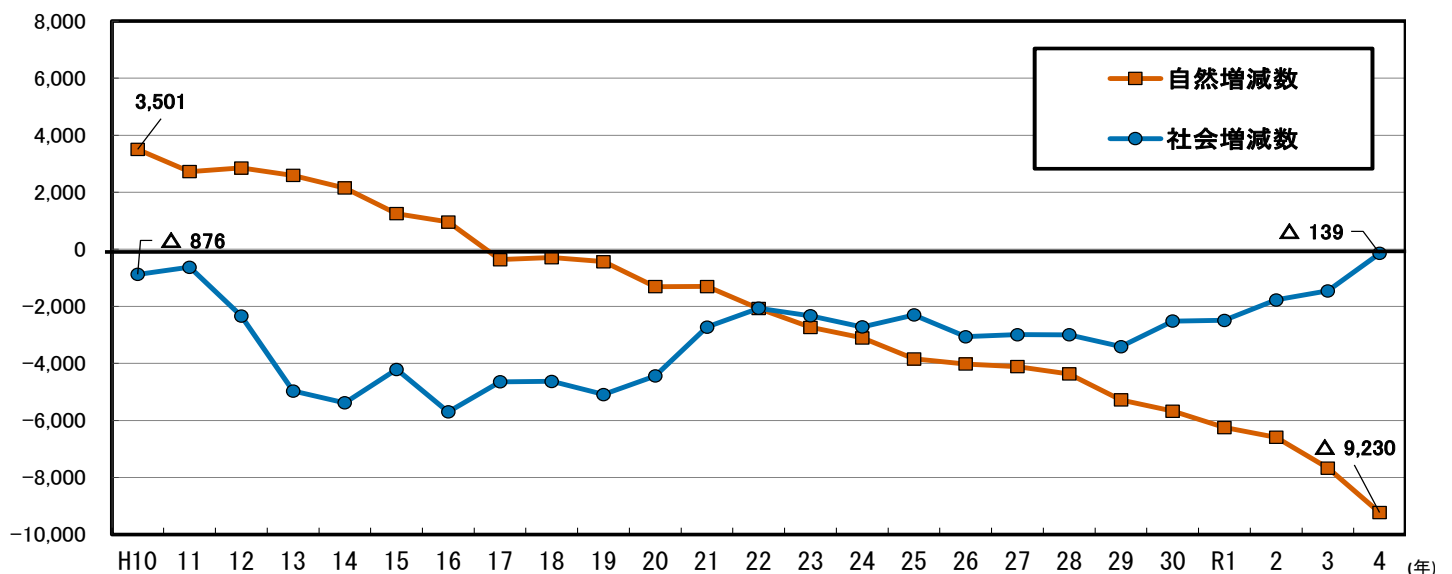


図11 月別自然動態

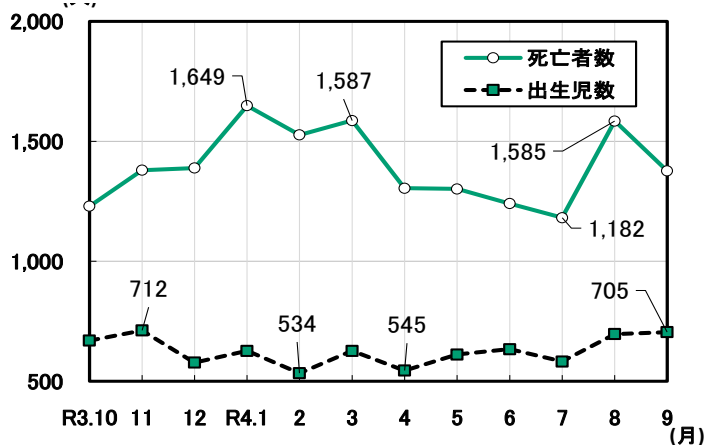


図12 月別社会動態

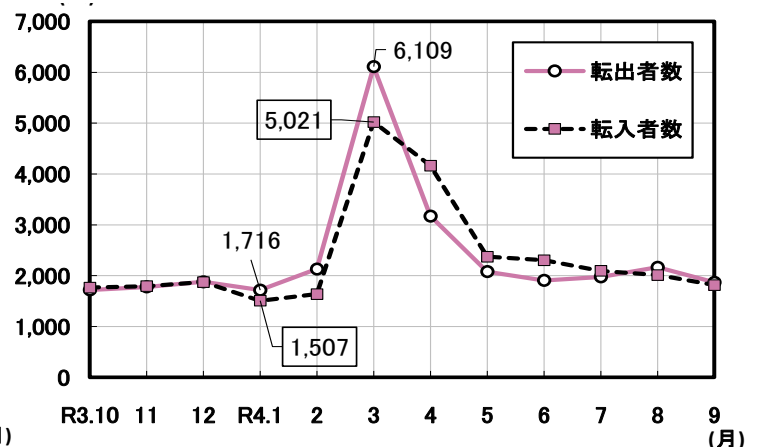


表3 年別人口動態

(単位:人)

年 月	増減数	自然動態 ※1			社会動態 ※1			外国人 登録者数増減
		出生児数	死亡者数	自然増減数	転入者数	転出者数	社会増減数	
平成9年10月～平成10年9月	2,794	13,637	10,136	3,501	38,838	39,714	△ 876	169
平成10年10月～平成11年9月	2,004	13,351	10,626	2,725	37,856	38,486	△ 630	△ 91
平成11年10月～平成12年9月	475	13,225	10,373	2,852	36,692	39,029	△ 2,337	△ 40
平成12年10月～平成13年9月	△ 1,875	12,928	10,338	2,590	34,573	39,542	△ 4,969	504
平成13年10月～平成14年9月	△ 3,309	12,673	10,524	2,149	33,289	38,669	△ 5,380	△ 78
平成14年10月～平成15年9月	△ 3,035	12,259	11,007	1,252	32,464	36,676	△ 4,212	△ 75
平成15年10月～平成16年9月	△ 4,607	11,866	10,906	960	31,294	36,992	△ 5,698	131
平成16年10月～平成17年9月	△ 4,740	11,384	11,743	△ 359	30,510	35,153	△ 4,643	262
平成17年10月～平成18年9月	△ 4,987	11,404	11,692	△ 288	29,807	34,434	△ 4,627	△ 72
平成18年10月～平成19年9月	△ 5,498	11,404	11,839	△ 435	29,646	34,737	△ 5,091	28
平成19年10月～平成20年9月	△ 5,751	11,097	12,406	△ 1,309	28,914	33,354	△ 4,440	△ 2
平成20年10月～平成21年9月	△ 4,123	10,840	12,143	△ 1,303	29,059	31,784	△ 2,725	△ 95
平成21年10月～平成22年9月	△ 4,173	10,743	12,821	△ 2,078	28,041	30,105	△ 2,064	△ 31
平成22年10月～平成23年9月	△ 5,041	10,514	13,251	△ 2,737	27,713	30,043	△ 2,330	26
平成23年10月～平成24年9月	△ 5,997	10,468	13,571	△ 3,103	27,422	30,144	△ 2,722	△ 172
平成24年10月～平成25年9月	△ 6,141	10,321	14,160	△ 3,839	29,367	31,669	△ 2,302	
平成25年10月～平成26年9月	△ 7,083	9,812	13,830	△ 4,018	28,513	31,578	△ 3,065	
平成26年10月～平成27年9月	△ 7,104	9,984	14,098	△ 4,114	28,520	31,510	△ 2,990	
平成27年10月～平成28年9月	△ 7,366	9,577	13,946	△ 4,369	27,954	30,951	△ 2,997	
平成28年10月～平成29年9月	△ 8,693	9,071	14,351	△ 5,280	27,712	31,125	△ 3,413	
平成29年10月～平成30年9月	△ 8,187	8,960	14,631	△ 5,671	27,881	30,397	△ 2,516	
平成30年10月～令和元年9月	△ 8,740	8,625	14,873	△ 6,248	28,386	30,878	△ 2,492	
令和元年10月～令和2年9月	△ 8,360	8,078	14,665	△ 6,587	26,593	28,366	△ 1,773	
令和2年10月～令和3年9月	△ 9,123	7,710	15,378	△ 7,668	26,105	27,560	△ 1,455	
令和3年10月～令和4年9月	△ 9,369	7,524	16,754	△ 9,230	28,367	28,506	△ 139	

表4 月別人口動態(令和3年10月～令和4年9月)

(単位:人)

年 月	増減数		自然動態					社会動態						
			出生児数		死亡者数		自然増減数	転入者数		転出者数		社会増減数		
令和3年10月中	△ 512	(38)	670	(6)	1,230	(5)	△ 560	(1)	1,767	(182)	1,719	(145)	48	(37)
11月中	△ 652	(12)	712	(3)	1,380	(7)	△ 668	(△ 4)	1,794	(151)	1,778	(135)	16	(16)
12月中	△ 816	(△ 23)	578	(4)	1,389	(5)	△ 811	(△ 1)	1,875	(158)	1,880	(180)	△ 5	(△ 22)
令和4年1月中	△ 1,231	(△ 59)	627	(1)	1,649	(11)	△ 1,022	(△ 10)	1,507	(113)	1,716	(162)	△ 209	(△ 49)
2月中	△ 1,485	(△ 27)	534	(3)	1,527	(3)	△ 993	(0)	1,639	(135)	2,131	(162)	△ 492	(△ 27)
3月中	△ 2,048	(△ 44)	627	(5)	1,587	(7)	△ 960	(△ 2)	5,021	(288)	6,109	(330)	△ 1,088	(△ 42)
4月中	231	(494)	545	(3)	1,305	(8)	△ 760	(△ 5)	4,164	(719)	3,173	(220)	991	(499)
5月中	△ 396	(531)	612	(0)	1,302	(7)	△ 690	(△ 7)	2,373	(726)	2,079	(188)	294	(538)
6月中	△ 212	(411)	634	(9)	1,241	(5)	△ 607	(4)	2,303	(645)	1,908	(238)	395	(407)
7月中	△ 480	(199)	583	(4)	1,182	(5)	△ 599	(△ 1)	2,095	(436)	1,976	(236)	119	(200)
8月中	△ 1,042	(103)	697	(3)	1,585	(7)	△ 888	(△ 4)	2,013	(337)	2,167	(230)	△ 154	(107)
9月中	△ 726	(38)	705	(3)	1,377	(7)	△ 672	(△ 4)	1,816	(317)	1,870	(275)	△ 54	(42)
計	△ 9,369	(1,673)	7,524	(44)	16,754	(77)	△ 9,230	(△ 33)	28,367	(4,207)	28,506	(2,501)	△ 139	(1,706)

(1) 自然動態 [市町村別] (令和3年10月1日から令和4年9月30日まで)

○ 出生数が死亡数を上回っている市町村 (なし)

○ 出生数が死亡数を下回っている市町村 (全市町村)

自然減少数が多い上位3市町村 奈良市△2,414人、大和郡山市△655人、橿原市△553人

自然減少率が高い上位3市町村 川上村△3.02、御杖村△2.99%、黒滝村△2.95%

図13 市町村別自然増減数 (R3.10.1~R4.9.30)

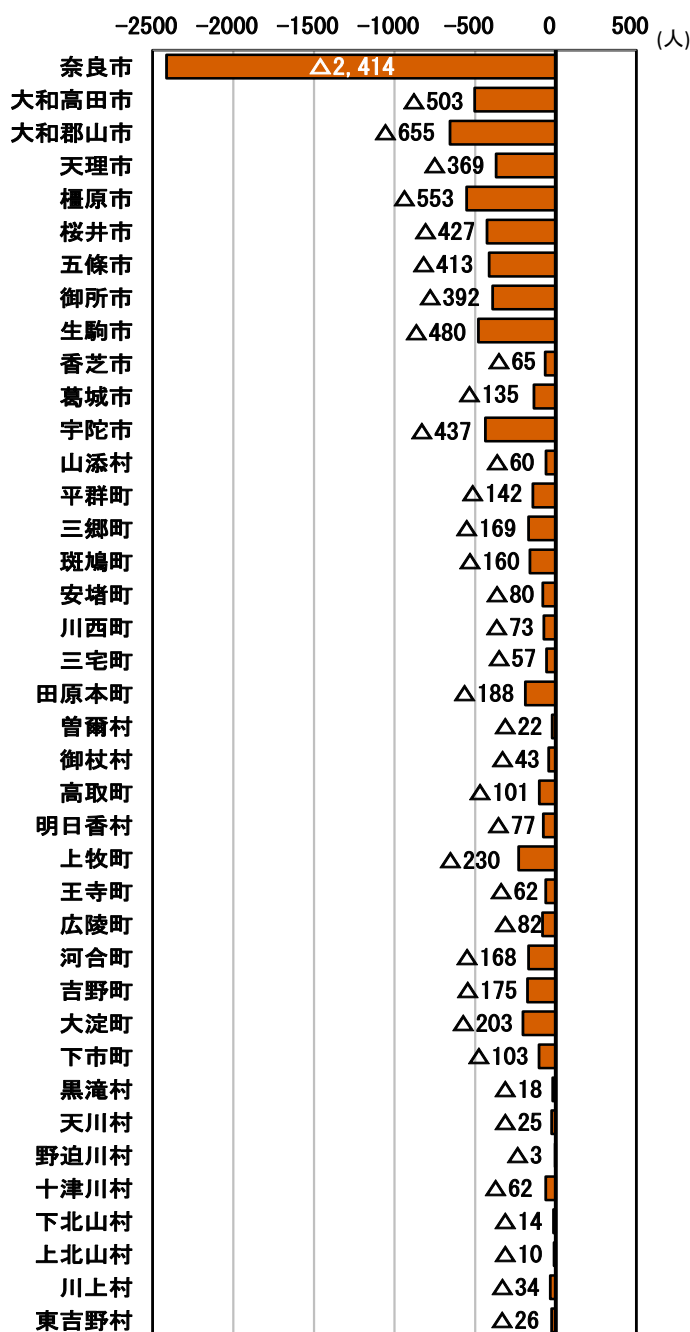
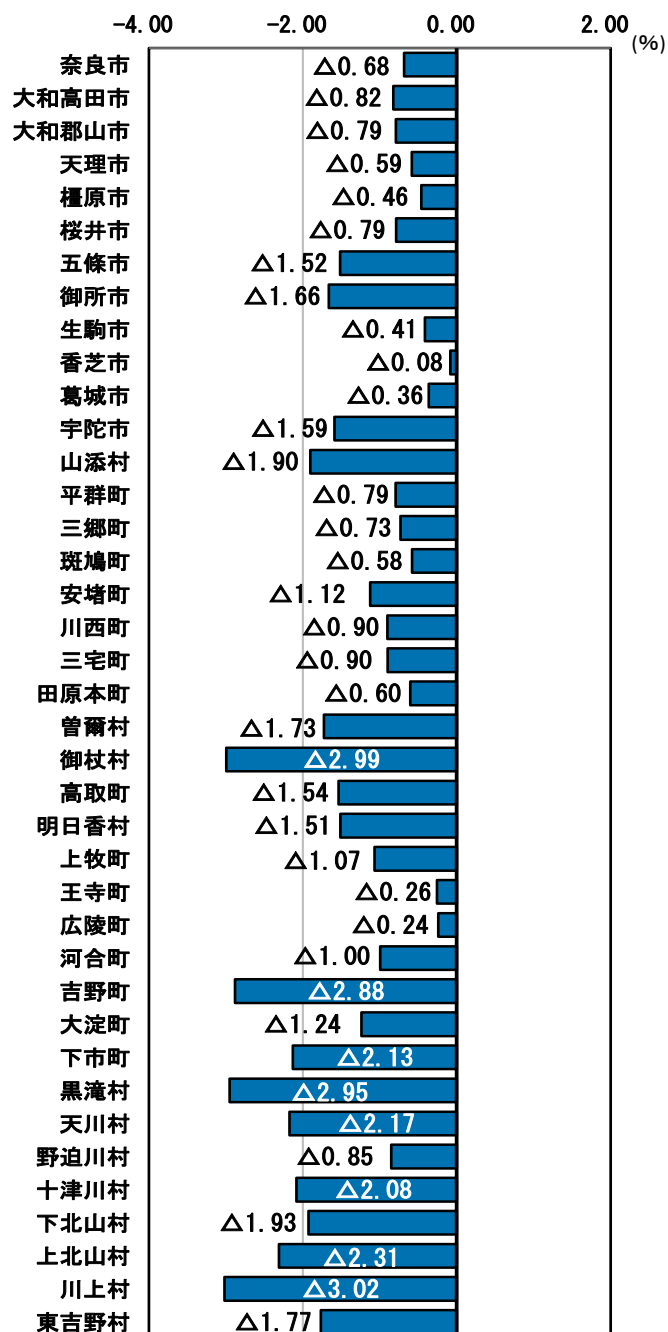


図14 市町村別自然増減率 (R3.10.1~R4.9.30)



(2) 社会動態 [県外移動者] (令和3年10月1日から令和4年9月30日まで)

- 都道府県別転入者数
転入者が多い上位3都道府県 大阪府 9,523人、京都府 2,328人、兵庫県 1,807人
- 都道府県別転出者数
転出者が多い上位3都道府県 大阪府 9,301人、京都府 2,417人、東京都 2,311人
- 都道府県別転出超過数（転出者数－転入者数）
転出超過数が多い上位3都道府県 東京都 795人、兵庫県 275人、神奈川県 153人
- ブロック別転入・転出状況
転入・転出とも、近畿ブロックが最多

図15 県外移動者数の推移

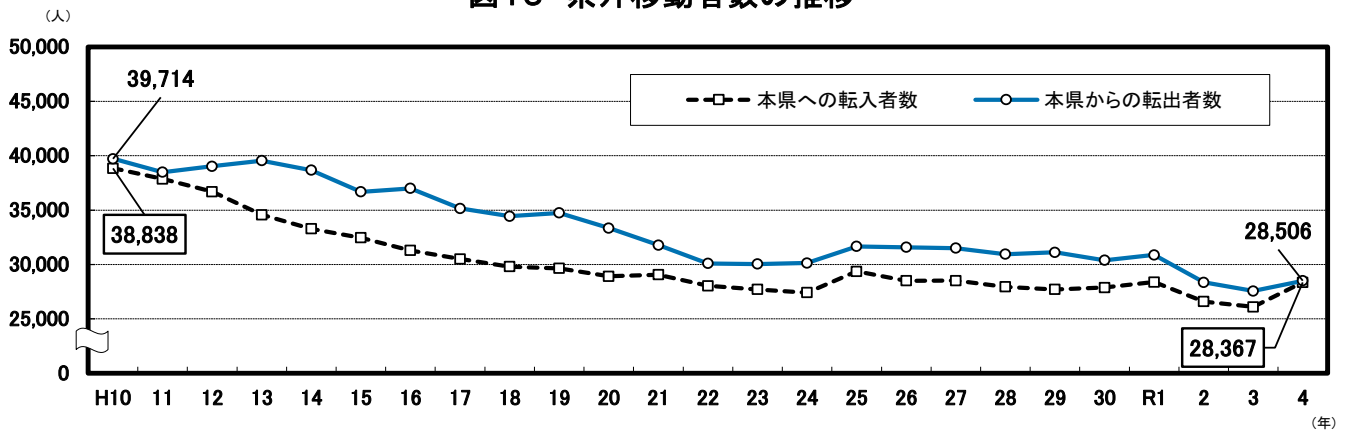
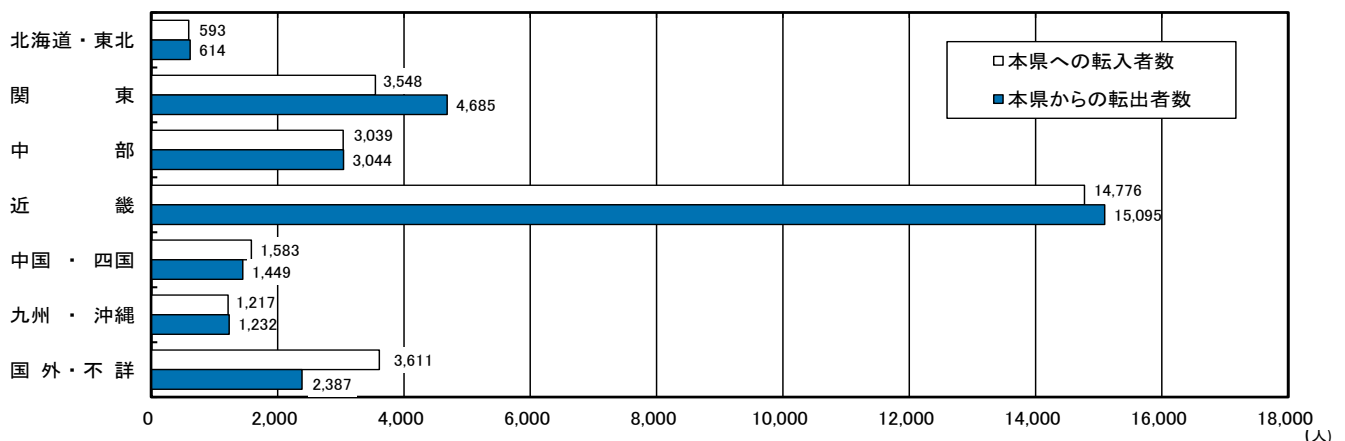


表5 県外移動者数(上位10都道府県)(令和3年10月1日～令和4年9月30日)

	本県への転入者数			本県からの転出者数			転出超過(転出-転入)数	
	都道府県名	人数(人)	構成比(%)	都道府県名	人数(人)	構成比(%)	都道府県名	人数(人)
1	大阪府	9,523	33.57	大阪府	9,301	32.63	東京都	795
2	京都府	2,328	8.21	京都府	2,417	8.48	兵庫県	275
3	兵庫県	1,807	6.37	東京都	2,311	8.11	神奈川県	153
4	東京都	1,516	5.34	兵庫県	2,082	7.30	埼玉県	113
5	愛知県	1,043	3.68	愛知県	1,141	4.00	滋賀県	109
6	三重県	850	3.00	神奈川県	933	3.27	愛知県	98
7	神奈川県	780	2.75	三重県	781	2.74	京都府	89
8	和歌山県	566	2.00	滋賀県	661	2.32	千葉県	69
9	滋賀県	552	1.95	和歌山県	634	2.22	和歌山県	68
10	千葉県	496	1.75	千葉県	565	1.98	山口県	44

図16 県外移動者ブロック別状況(令和3年10月1日～令和4年9月30日)



(3) 社会動態 [市町村別] (令和3年10月1日から令和4年9月30日まで)

○ 転入超過の市町村 (11市町)

転入超過数の多い上位3市町村 奈良市 908人、広陵町 234人、桜井市 192人

○ 転出超過の市町村 (28市町村)

転出超過数の多い上位3市町村 天理市△688人、五條市△268人、宇陀市△174人

※ 上記転入・転出超過数は県内移動と県外移動を合わせた合計である。

図17 市町村別転入・転出超過数 (R3.10.1~R4.9.30)

