



# 奈良県感染症情報

令和3年第44週(11月1日～11月7日)

奈良県感染症情報センター(奈良県保健研究センター)

<https://www.pref.nara.jp/27874.htm> TEL:0744-47-3183

## 今週の概要

- 小児科外来情報
- 10月報(月単位報告対象疾患(性感染症・薬剤耐性菌感染症)の状況)

## ◆ 定点把握感染症報告状況(定点当たり患者報告数の上位5疾患) ◆

順位	疾患名	奈良県			北部	中部	南部
		定点当たり	(前週)	増減			
1	感染性胃腸炎	2.47	(2.35)	➔	↗	➔	↓
2	手足口病	1.94	(2.21)	↗	➔	↑	↑↑
3	ヘルパンギーナ	0.56	(0.68)	↗	↑	↘	↓
4	突発性発しん	0.41	(0.35)	↗	↑	➔	➔
5	咽頭結膜熱	0.15	(0.12)	➔	➔	↘	↑↑

発生状況: **大流行** **流行** **やや流行** **少し流行** **散発** (疾患毎に、基準値を定めています。)

増減: 過去5週間平均数と比べたときの变化 **↑↑急増**、**↑増加**、**↗やや増加**、**➔横ばい**、**↘やや減少**、**↓減少**

## ◆ 県内概況(新型コロナウイルス関係) ◆

第44週の新型コロナウイルス新規感染者数は16名と、前週より減少しています。

県民のみなさまには、引き続きの感染予防の徹底へのご協力をお願いいたします。

## ◆ 県内概況(その他の感染症) ◆

手足口病の定点当たり報告数が高いレベルで推移しています。特に中和保健所管内西部地域からの報告数が多い状態が続いています。手足口病は飛沫感染や接触感染で感染します。

手足口病の一般的な感染対策は、接触感染を予防するために手洗いをしっかりとすることと、排泄物を適切に処理することです。保育施設などの乳幼児の集団生活では、感染を広げないために、しっかりと手洗いをすることが大切です。特におむつを交換する時には、排泄物を適切に処理し、しっかりと手洗いをしてください。手洗いは流水と石けんで十分に行ってください。また、タオルの共用はしてはいけません。

## ❖ 小児科外来情報 ❖

### 北部地区(田中小児科医院)

予防接種と健診以外の来院者は少なくなっている。  
感染性胃腸炎が少なくなり、他に登録する感染症は無い。  
短期の発熱、その後の咳の症例があるが対症療法で軽快している。

### 中部地区(岡本内科こどもクリニック)

軽症の感冒例が主。発熱例は減少した。  
Covid19 疑い例、インフルエンザ例はない。  
感染性腸炎あり、嘔吐、水様下痢のノロ様であるが軽症経過、家族内感染も見られていない。  
水痘があった。その他の届け出疾患はなかった。

### 南部地区(南奈良総合医療センター小児科)

咳・鼻汁の呼吸器感染症が多い。発熱遷延者には下気道感染症も含まれるが、ほとんどがウイルス性であった。COVID-19、インフルエンザ陽性例はみられていない。  
胃腸炎は減少してきたが、ノロウイルス陽性例は散見されている。いずれも対症療法で軽快している。

❖ 定点把握感染症報告状況 ❖

令和 3 年 第 44 週 11 月 1 日 ~ 7 日

保健所別報告数	奈良県	北部		中部		南部	
	奈良市	郡山	中和(東)	中和(西)	内吉野	吉野	
インフルエンザ定点数	55	14	14	11	10	2	4
インフルエンザ							
小児科定点数	34	9	9	7	6	1	2
RSウイルス感染症	3 (0.09)			1 (0.14)	2 (0.33)		
咽頭結膜熱	5 (0.15)	1 (0.11)		1 (0.14)	1 (0.17)		2 (1.00)
A群溶連菌咽頭炎	3 (0.09)	1 (0.11)		1 (0.14)	1 (0.17)		
感染性胃腸炎	84 (2.47)	17 (1.89)	12 (1.33)	22 (3.14)	33 (5.50)		
水痘	5 (0.15)	2 (0.22)		1 (0.14)	2 (0.33)		
手足口病	66 (1.94)	13 (1.44)	8 (0.89)	5 (0.71)	39 (6.50)		1 (0.50)
伝染性紅斑							
突発性発しん	14 (0.41)	6 (0.67)	3 (0.33)		4 (0.67)		1 (0.50)
ヘルパンギーナ	19 (0.56)	4 (0.44)	10 (1.11)		5 (0.83)		
流行性耳下腺炎							
眼科定点数	10	3	3	2	2	0	0
急性出血性結膜炎							
流行性角結膜炎	4 (0.40)	1 (0.33)	1 (0.33)	2 (1.00)			
基幹定点数	6	1	2	1	1	0	1
細菌性髄膜炎							
無菌性髄膜炎							
マイコプラズマ肺炎							
クラミジア肺炎							
感染性胃腸炎 (ロタウイルス)							

❖ 全数把握感染症報告状況 ❖ ( )は保健所別内訳

1類感染症	
2類感染症	結核3件(中和3)
3類感染症	腸管出血性大腸菌感染症2件(吉野2)
4類感染症	
5類感染症	

❖ 第44週のトピックス ❖

◆「ワクチン接種で安心飲食キャンペーン」の応募の開始について (奈良県)  
<https://www.pref.nara.jp/59440.htm>

◆(2021年11月版)新型コロナウイルス感染症の“いま”に関する11の知識(厚生労働省)  
<https://www.mhlw.go.jp/content/000788485.pdf>

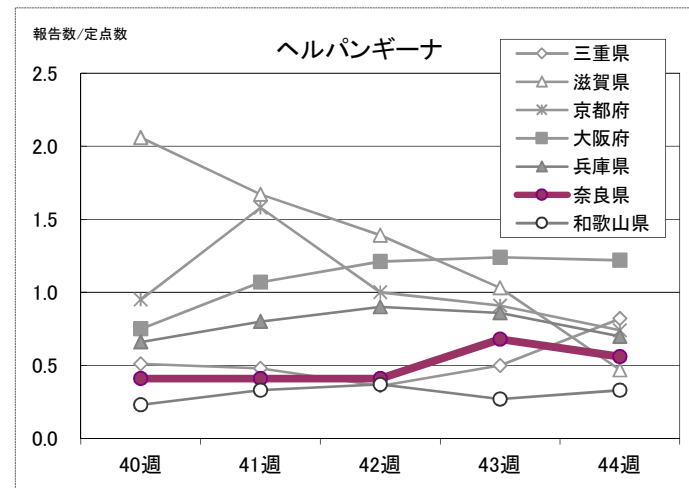
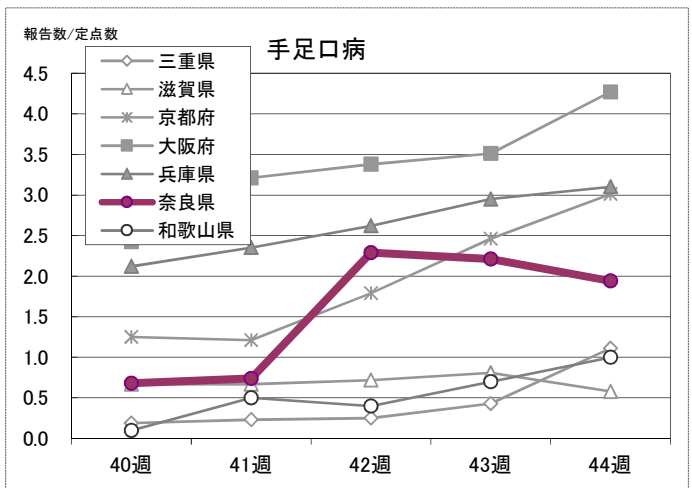
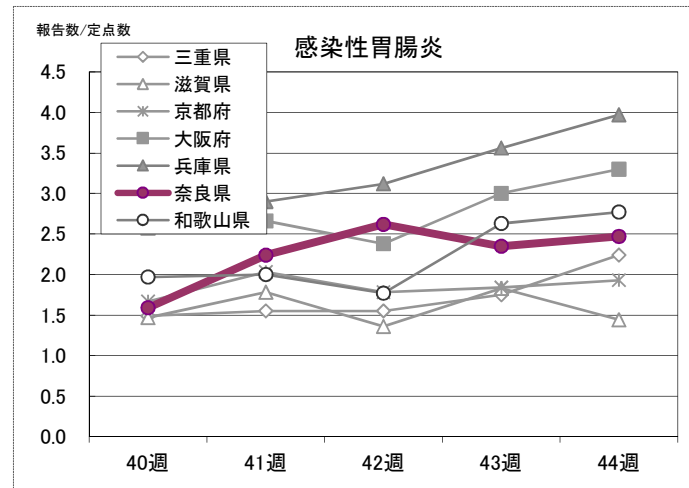
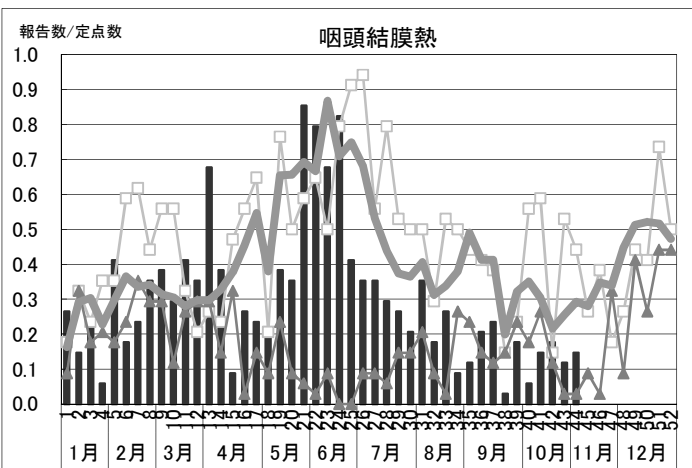
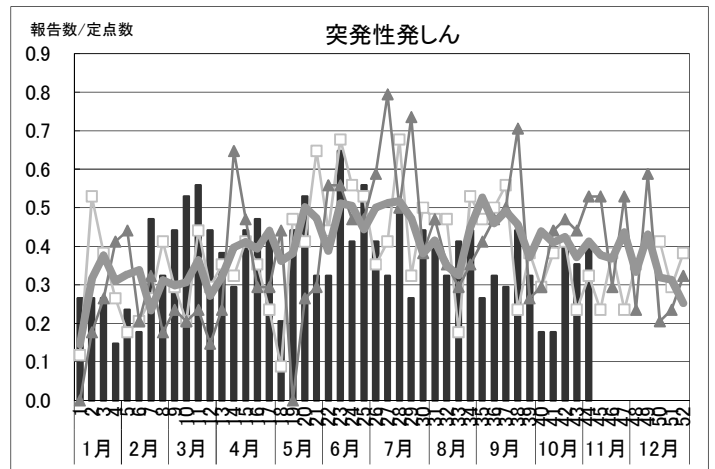
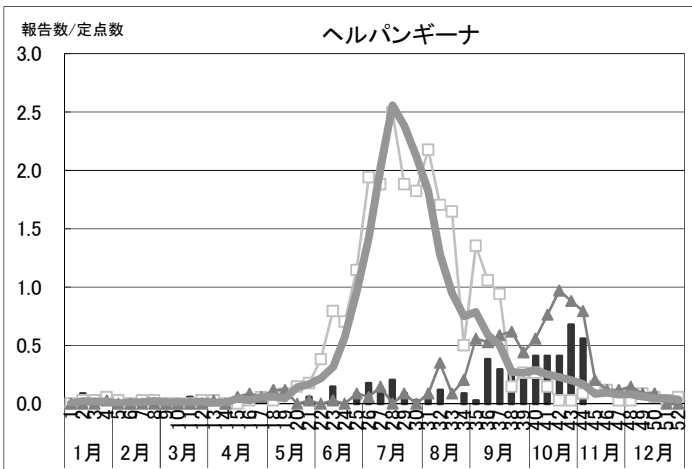
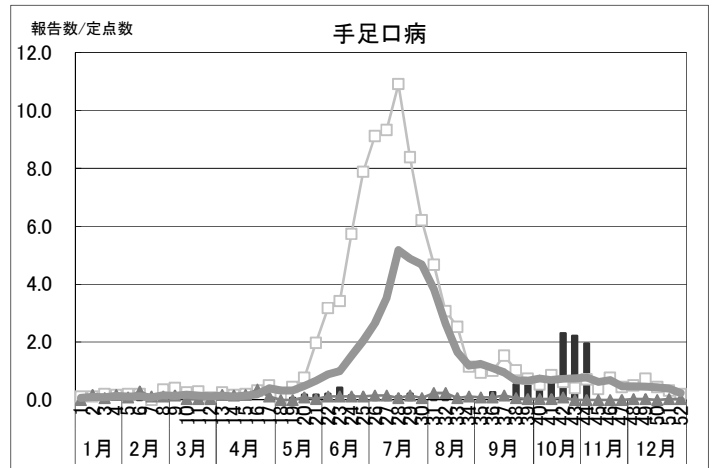
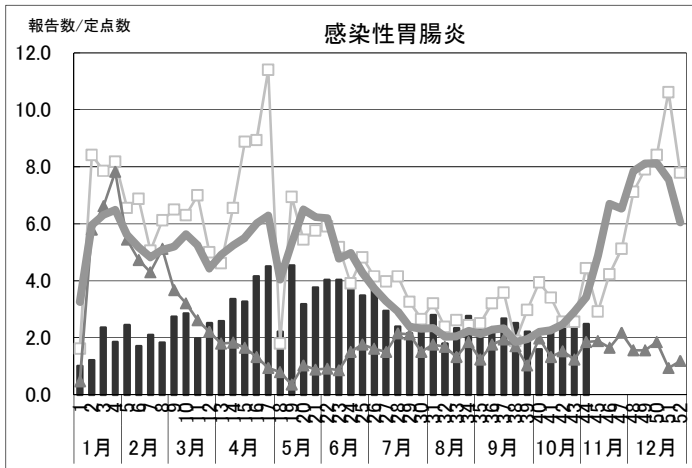
※平成27年2月16日より桜井保健所と葛城保健所は統合され中和保健所となりました。  
 旧桜井保健所分は中和(東)、旧葛城保健所分は中和(西)として集計しています。

上段 : 報告数  
 (下段) : 定点当たり報告数 報告数÷定点数

年齢別報告数

年齢区分	年齢	0-5M	6-11M	1歳	2	3	4	5	6	7	8	9	10-14	15-19	20-29	30-39	40-49	50-59	60-69	70-79	80-	合計	累計
インフルエンザ	男																						1
	女																						
RSウイルス感染症	男			1	1								1									3	1613
	女																					1	1404
咽頭結膜熱	男			2	2																	4	267
	女				1																	1	183
A群溶連菌咽頭炎	男								1		1											2	250
	女									1												1	212
感染性胃腸炎	男	1	3	5	11	4	4	3	5	1	1		5		6							49	2177
	女		1	5	5	7	5	2	2			2	1		5							35	1850
水痘	男		1																			1	52
	女						1	1														4	43
手足口病	男	1	3	13	14	2	1															34	220
	女		4	17	8	2			1													32	171
伝染性紅斑	男																						5
	女																						11
突発性発しん	男			8	1																	9	302
	女		4	1																		5	252
ヘルパンギーナ	男		1	6	3		1															11	90
	女			3	5																	8	87
流行性耳下腺炎	男																						26
	女																						13
急性出血性結膜炎	男																						1
	女																						
流行性角結膜炎	男															1						2	59
	女																1					2	31
細菌性髄膜炎	男																						5
	女																						4
無菌性髄膜炎	男																						3
	女																						1
マイコプラズマ肺炎	男																						2
	女																						2
クラミジア肺炎	男																						
	女																						
感染性胃腸炎 (ロタウイルス)	男																						1
	女																						2

❖ 注目疾患の動向 ❖ 全て定点当たり報告数



❖ 定点把握感染症報告状況 ❖

令和 3 年 10 月

	北部		中部		南部		上段：報告数 (下段)：定点当たり報告数 報告数÷定点数														累計は、2021年1月からの累計							
	奈良県	奈良市	郡山	中和(東)	中和(西)	内吉野	吉野	年齢	0歳	1-4	5-9	10-14	15-19	20-24	25-29	30-34	35-39	40-44	45-49	50-54	55-59	60-64	65-69	70-	合計	累計		
<b>性感染症定点数</b>	11	3	3	2	3	0	0																					
性器クラミジア感染症	15 (1.36)	1 (0.33)	8 (2.67)		6 (2.00)	...	...	男						1	1	2									1	6	81	
						...	女							2	4	1	2									9	81	
性器ヘルペス	7 (0.64)	5 (1.67)			2 (0.67)	...	...	男																		1	10	
						...	女									2	1	1							2	6	44	
尖圭コンジローマ	2 (0.18)				2 (0.67)	...	...	男																			3	
						...	女					1	1													2	20	
淋菌感染症	5 (0.45)	1 (0.33)	3 (1.00)		1 (0.33)	...	...	男							1	1		1								4	52	
						...	女																			1	8	
<b>基幹定点数</b>	6	1	2	1	1	0	1	年齢	0歳	1-4	5-9	10-14	15-19	20-24	25-29	30-34	35-39	40-44	45-49	50-54	55-59	60-64	65-69	70-	合計	累計		
メチシリン耐性黄色ブドウ球菌感染症	39 (6.50)	14 (14.00)	16 (8.00)	4 (4.00)	4 (4.00)	...	1 (1.00)	男	3							1									1	19	238	
						...	女			1	1				1										1	20	141	
ペニシリン耐性肺炎球菌感染症	2 (0.33)		2 (1.00)			...	...	男																			1	11
						...	女															1				1	6	
薬剤耐性緑膿菌感染症						...	...	男																				1
						...	女																					

❖ 対象疾患の動向 ❖ 全て報告数

