

# 定期的にがん検診を

## そもそもがん検診って何？

### ■5大がん検査の種類

#### 1 胃がん

- どんな検査? : 胃X線検査(バリウム検査) または、胃内視鏡検査
- 対象となる年齢: 50歳以上<sup>※1</sup>
- 受診の間隔: 2年に1回<sup>※2</sup>

※1 当分の間、胃X線検査に関しては40歳以上に実施も可  
※2 当分の間、胃X線検査に関しては年1回の実施も可



#### 2 肺がん

- どんな検査? : 胸部X線検査  
ヘビースモーカーの方には痰の検査
- 対象となる年齢: 40歳以上
- 受診の間隔: 1年に1回



#### 3 大腸がん

- どんな検査? : 検便(2日間採取)
- 対象となる年齢: 40歳以上
- 受診の間隔: 1年に1回



#### 4 乳がん

- どんな検査? : マンモグラフィ検査
- 対象となる年齢: 40歳以上
- 受診の間隔: 2年に1回

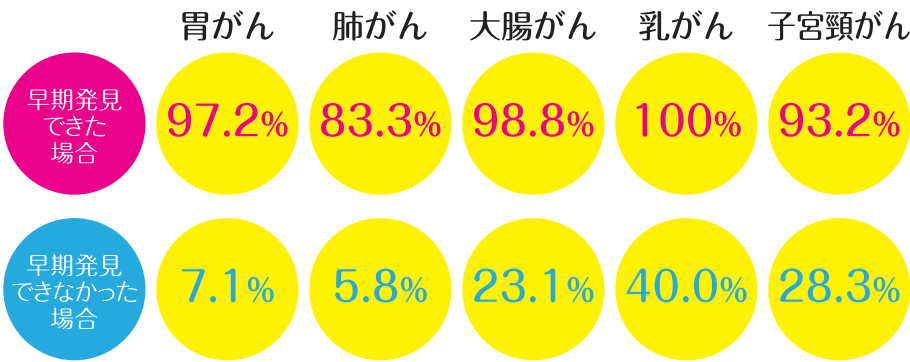


#### 5 子宮頸がん

- どんな検査? : 内診、子宮頸部細胞診
- 対象となる年齢: 20歳以上
- 受診の間隔: 2年に1回



### がん種別生存率



出典:全がん協部位別臨床病期別5年相対生存率(2009-2011年診断症例)

## がん検診はいくらかかるの？

### これだけおトク！ 市町村がん検診

	全額個人負担で個別に受けた場合	市町村のがん検診の場合
胃がん検診	15,000円程度	3,000円程度
肺がん検診	5,000円程度	1,000円程度
大腸がん検診	4,000円程度	1,000円程度
乳がん検診	8,000円程度	2,000円程度
子宮頸がん検診	7,000円程度	2,000円程度

## やっぱり市町村検診がお得

職場でのがん検診や人間ドックを受ける機会がない場合は、市町村が実施しているがん検診を受診しましょう。一部または全額の補助があるので安価に受診する事が可能です。お住まいのがん検診の問い合わせ窓口は、右に記載しています。

## 市町村で安価に受診

# がんは早期発見で80%以上が治ります

日本人の2人に1人ががんになり、4人に1人ががんで命を落としています。奈良県においても県民の死亡原因の第1位は、がん(悪性新生物)で、昨年亡くなった人の27.5%(平成30年人口動態統計)ががんで亡くなっています。しかし、がんは早期に発見すれば、治療により80%以上が治ります(※)。例えば、胃がんの5年相対生存率は早期1期でがんが発見された場合97.2%、進行がん(IV期)で発見された場合7.1%と大きく違います。このため症状がなくても定期的に検診を受けることが重要になります。そもそもがん検診って何？いくらかかるの？意外と知られていない「がん検診」について紹介します。

※ここでいう「治る」「治癒」とは、診断時から5年相対生存率です。

### 各市町村のがん検診問い合わせ窓口

- 奈良市 健康増進課 0742-34-5129
- 大和高田市 健康増進課 0745-23-6661
- 大和郡山市 保健センター 0743-58-3333
- 天理市 健康推進課 0743-63-9276
- 橿原市 健康増進課 0744-22-8331
- 桜井市 けんこう増進課 0744-45-3443
- 五條市 保健福祉センター 0747-22-4001
- 御所市 健康推進課 0745-62-3001
- 生駒市 健康課 0743-75-2255
- 香芝市 保健センター 0745-77-3965
- 葛城市 健康増進課 0745-69-9900
- 宇陀市 中央保健センター 0745-92-5220
- 山添村 保健福祉課 0743-85-0045
- 平群町 健康保険課 0745-45-8600
- 三郷町 長寿健康課 0745-43-7426
- 斑鳩町 健康対策課 0745-70-0001
- 安堵町 健康福祉課 0743-57-1590
- 川西町 健康福祉課 0745-43-1900
- 三宅町 健康子ども課 0745-43-3580
- 田原本町 健康福祉課 0744-33-8000
- 曾爾村 保健福祉課 0745-94-2103
- 御杖村 保健福祉課 0745-95-2828
- 高取町 福祉課 保健センター 0744-52-5111
- 明日香村 健康づくり課 0744-54-5550
- 上牧町 生き生き対策課 0745-79-2020
- 王寺町 保健センター 0745-33-5000
- 広陵町 けんこう推進課 0745-55-6887
- 河合町 保健センター 0745-56-6006
- 吉野町 長寿福祉課 0746-32-0521
- 大淀町 健康増進課 0747-52-9403
- 下市町 健康福祉課 0747-52-0001
- 黒滝村 保健福祉課 0747-62-2031
- 天川村 健康福祉課 0747-63-9110
- 野迫川村 住民課 0747-37-2101
- 十津川村 住民課 0746-62-0911
- 下北山村 保健福祉課 07468-6-0015
- 上北山村 保健福祉課 07468-3-0380
- 川上村 住民福祉課 0746-52-0111
- 東吉野村 住民福祉課 0746-42-0441

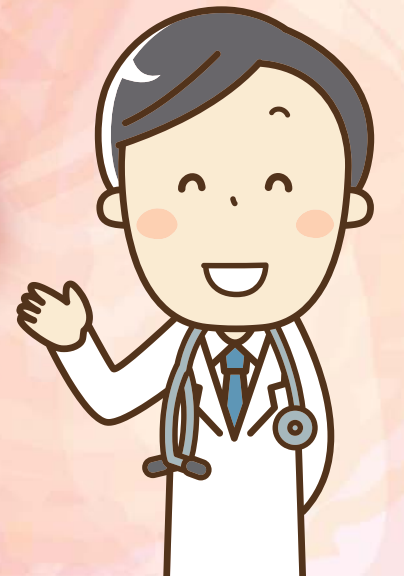
### ■問い合わせ

「がん検診を受けよう！」  
奈良県民会議事務局  
奈良県疾病対策課  
電話0742 (27) 8928



# がん検診を受けましょう

がんやがん予防に関すること、がん検診受診勧奨、がん医療に関する情報を提供するなど、奈良県のがん検診受診率向上にさまざまな形で積極的に取り組んでいます。



協会けんぽの被保険者(35~74歳)様は

## 生活習慣病予防健診が

3つあわせて  
約19,000円相当が  
最高7,169円  
で受けられます

定期健診項目  
(肺がん検診含む)

大腸がん検診 胃がん検診

**大変お得です**

全国健康保険協会 奈良支部  
協会けんぽ  
TEL.0742-30-3700(保健グループ・音声案内2)

暮らしと社会を支える生命保険

## 一般社団法人 生命保険協会 奈良県協会

奈良市高天町10-1 T.T.ビル2F  
TEL0742-26-1851

ちょうどいい、わたしの保険

## 未来のとびら

特約組立型総合保険

ちょうどいい安心を、あなた自身で作れる保険です。

HelloKitty

富国生命保険相互会社 奈良支社  
〒630-8224奈良市角振町6-1奈良フコク生命ビル3F  
TEL : 0742-21-7080

※広-058-0071 (2020.10.10)  
※必ず未来を応援します  
**フコク生命**

がんのことをもっと知ってほしいから。お客さまがもしもがんになったとき、本当にお役に立ちたいから。

私たち住友生命は **がん検診** 受診率向上に向けた活動を応援しています

## 早めに受診 家族も安心

●健康増進セミナー ●あなたの未来を強くする  
●住友生命Vitalityセミナー  
●がんセミナー  
●感染症予防セミナー

**無料開催中**

**住友生命**

住友生命保険相互会社 奈良支社 〒630-8543 奈良市油阪町出口1-14 住友生命奈良ビル2F  
TEL: 0742-26-5013  
詳しくはSMSエライフデザイナーまで。 <http://www.sumitomolife.co.jp> 住友生命 検索