



平城遷都 1300 年祭

奈良県男女共同参画県民会議  
「仕事と生活の調和」県民フォーラム

考えよう！笑顔の働き方・暮らし方



カエル！ ジャパン  
Change! JPN

プログラム

と き 平成21年1月26日（月）14:00～17:00  
ところ やまと郡山城ホール 大ホール  
（奈良県大和郡山市北郡山町211-3）

主催 男女共同参画推進連携会議  
奈良県男女共同参画県民会議

 内閣府  奈良県

協力 市民生活協同組合ならコープ あすなら塾

奈良県男女共同参画県民会議  
「仕事と生活の調和」県民フォーラム

## 考えよう！笑顔の働き方・暮らし方

### ◇ごあいさつ◇

男女共同参画推進連携会議 北城恪太郎議長（日本アイ・ビー・エム株式会社 最高顧問）

この度は、奈良県男女共同参画県民会議、奈良県、内閣府及び男女共同参画推進連携会議の共催で、本事業が実施されることを大変嬉しく思います。開催にあたっての関係者の皆様のご尽力に心より敬意を表します。

ワーク・ライフ・バランスは男女ともに重要な課題であり、企業や組織にとっては個々の取組が将来の発展につながる未来への投資です。参加された皆様おひとりおひとりが、ワーク・ライフ・バランスの実現のために何をすべきか考える上で、本フォーラムが有益な機会になることを期待しております。

男女共同参画推進連携会議は、男女共同参画担当大臣の依頼を受けた107名の議員で構成され、男女共同参画社会づくりに関する国民的な取組を推進しています。当会議では、今後、地方の男女共同参画推進組織とのネットワークを広げたいと考えており、奈良県男女共同参画県民会議の皆様とともに、活動を展開していければ幸いです。皆様の益々のご活躍とご発展をお祈り申し上げます。



### ◇プログラム◇

#### 14:00 開会

開会挨拶（奈良県くらし創造部長 松永 久典）

#### 14:10 基調講演（60分）

「女性のチャレンジとワーク・ライフバランス ～企業に求められているもの～」  
講師 小室 淑恵 さん（株式会社ワーク・ライフバランス代表取締役）

#### 15:20 パネルディスカッション（90分）

ゲストコメンテーター 瀬地山 角 さん（東京大学大学院総合文化研究科 准教授）  
パネリスト 小室 淑恵 さん（基調講演講師）  
内海 房子 さん（NECラーニング株式会社代表取締役執行役員社長）  
森田実知夫さん（奈良県男女共同参画県民会議公募委員）  
コーディネーター 音田 昌子 さん（奈良県男女共同参画県民会議会長）

#### 16:50 提言

「笑顔があふれる未来のために」  
提言者 岡本 和美さん（奈良県男女共同参画県民会議啓発推進部会長）

#### 17:00 閉会

## ◇出演者プロフィール◇

### <基調講演講師・パネリスト>

**小室 淑恵**（こむろ よしえ）さん **株式会社ワーク・ライフバランス代表取締役**

1999年(株)資生堂に入社し、奈良支店に勤務。  
日経ウーマン主催「ウーマン・オブ・ザ・イヤー2004・キャリアクリエイティブ部門」受賞。  
2006年株式会社ワーク・ライフバランスを設立。女性の育児休業者、男性の育児休業者、介護休業者、うつ病などでの休業者が職場にスムーズに復帰することができるようにサポートする仕組み「armo(アルモ)」を開発し、200社以上に導入。ワーク・ライフバランスに関するコンサルティングを企業に提供し多数の実績がある。多種多様な価値観が受け入れられる社会を目指して邁進中。『新しい人事戦略 ワークライフバランスー考え方と導入法ー』（日本能率協会マネジメントセンター）等、ワーク・ライフバランスに関する著書多数。新刊『あなたが働き方を変えるべき48の理由』（二見書房）発売中。内閣府「仕事と生活の調和（ワーク・ライフ・バランス）に関する専門調査会」等、複数の公務を兼任。今春より金沢工業大学客員教授に就任。私生活では一児の母。  
詳細はこちら <http://www.work-life-b.com/>



### <ゲストコメンテーター>

**瀬地山 角**（せちやま かく）さん **東京大学大学院総合文化研究科准教授**

1963年生まれ、奈良県出身。  
韓国ソウル大学留学、北海道大学文学部助手を経て1994年より東京大学助教授。専門はジェンダー論。著書に『東アジアの家父長制』、『お笑いジェンダー論』（いずれも勁草書房）など。  
実践をともなった研究者を標榜し、2人の子どもを職場にある保育所へ送り迎えする毎日。「笑って考える少子高齢社会」といった演題で全国を講演中。笑いを誘う巧みな話術には定評がある。  
研究と育児の両立に苦しみ、鬱病と闘うさまなどをホームページで公開している。  
ホームページ <http://homepage3.nifty.com/sechy/>



### <パネリスト>

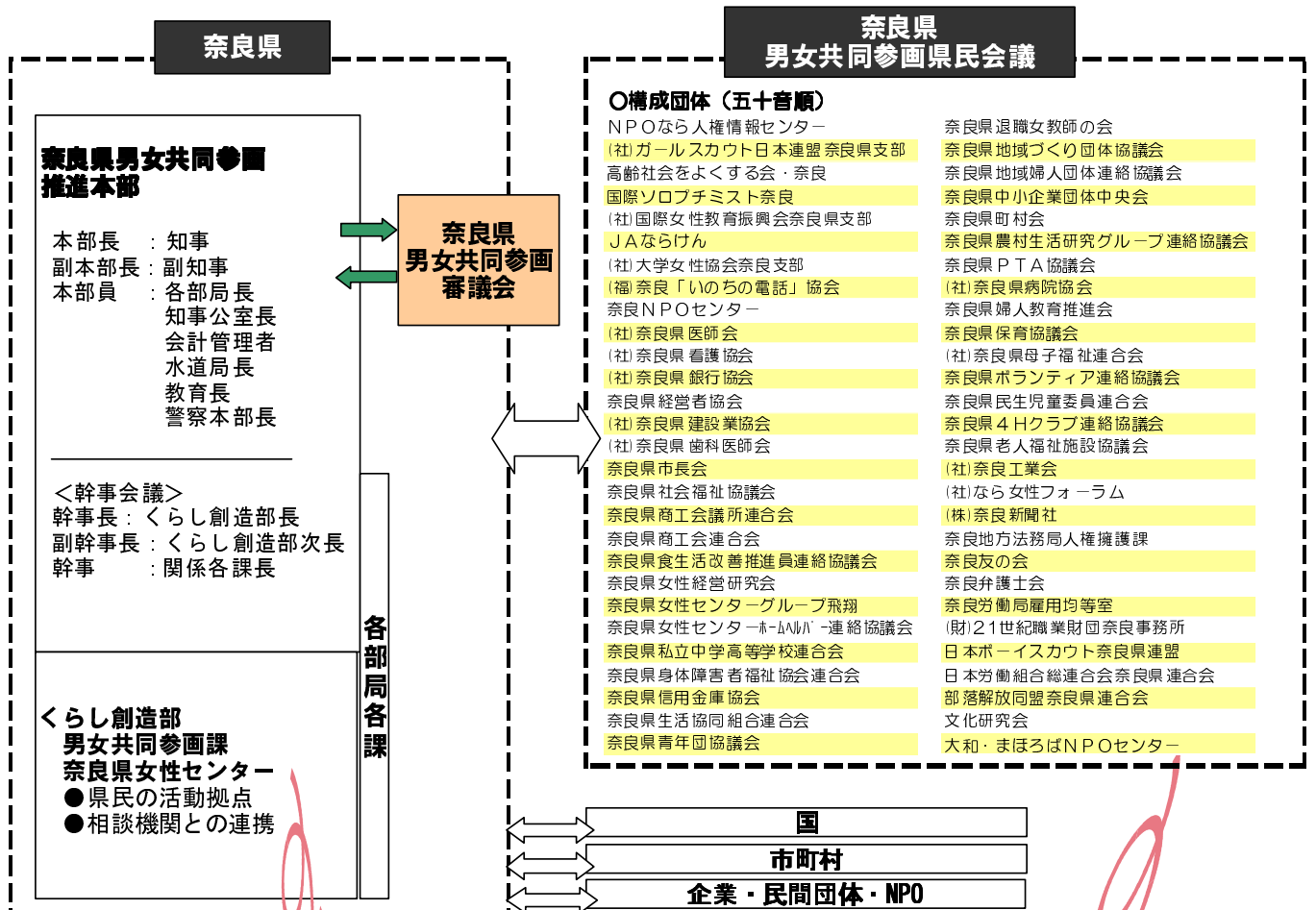
**内海 房子**（うつみ ふさこ）さん **NECラーニング株式会社 代表取締役執行役員社長**

女性の活躍推進協議会委員  
1971年津田塾大学数学科卒業後、NEC入社。ソフトウェア開発に従事し、1987年技術課長。  
1989年に人事部に転じ、人事課長、ソフトウェア教育部長、NECソフト(株)の執行役員などを経て、2005年よりNECラーニング(株)代表取締役執行役員社長。著書に「私は、人事課長一年生」(日経連広報部1990年)、「もっと素敵にワーキングライフ」(大和出版1992年)がある。

**森田 実知夫**（もりた みちお）さん **奈良県男女共同参画県民会議公募委員**

会社役員。  
NPO法人ジャパンスピリッツ 理事長。ライフワークとして「男女共同参画」に取り組む。  
中小企業でがんばる女性営業担当者のためのセミナー「営業研究会」を毎月開催している。  
自称「中ぐらいのフェミニスト」。

# 奈良県の男女共同参画推進体制図



## 奈良県女性センター

奈良県女性センターは、女性のエンパワーメントを推進し、男女共同参画の取組を総合的に進めるための活動拠点です

女性センターホームページ <http://www.pref.nara.jp/joseic/>

働く女性応援サイトなら <http://www.pref.nara.jp/joseic/hataraku/index.html>

チャレンジサイトなら <http://www.pref.nara.jp/joseic/challenge/index.html>

所在地 奈良市東向南6番地 TEL 0742(27)2300

休館日 月曜日（祝日と重なる時はその翌日）、年末年始（12/28～1/4）

## 奈良県男女共同参画県民会議

県民会議はこれらの構成団体のほか、一般公募県民、学識経験者から構成され、それぞれの主体的な取り組みと相互連携により、地域・学校・家庭等における男女共同参画を推進しています。

お問い合わせ先

奈良県男女共同参画県民会議事務局

奈良県くらし創造部男女共同参画課内

〒630-8501 奈良市登大路町30番地

TEL 0742(27)8729(直通) FAX 0742(24)5403

Mail danjo@office.pref.nara.lg.jp

URL [http://www.pref.nara.jp/dd\\_aspx\\_menuid-1658.htm](http://www.pref.nara.jp/dd_aspx_menuid-1658.htm)